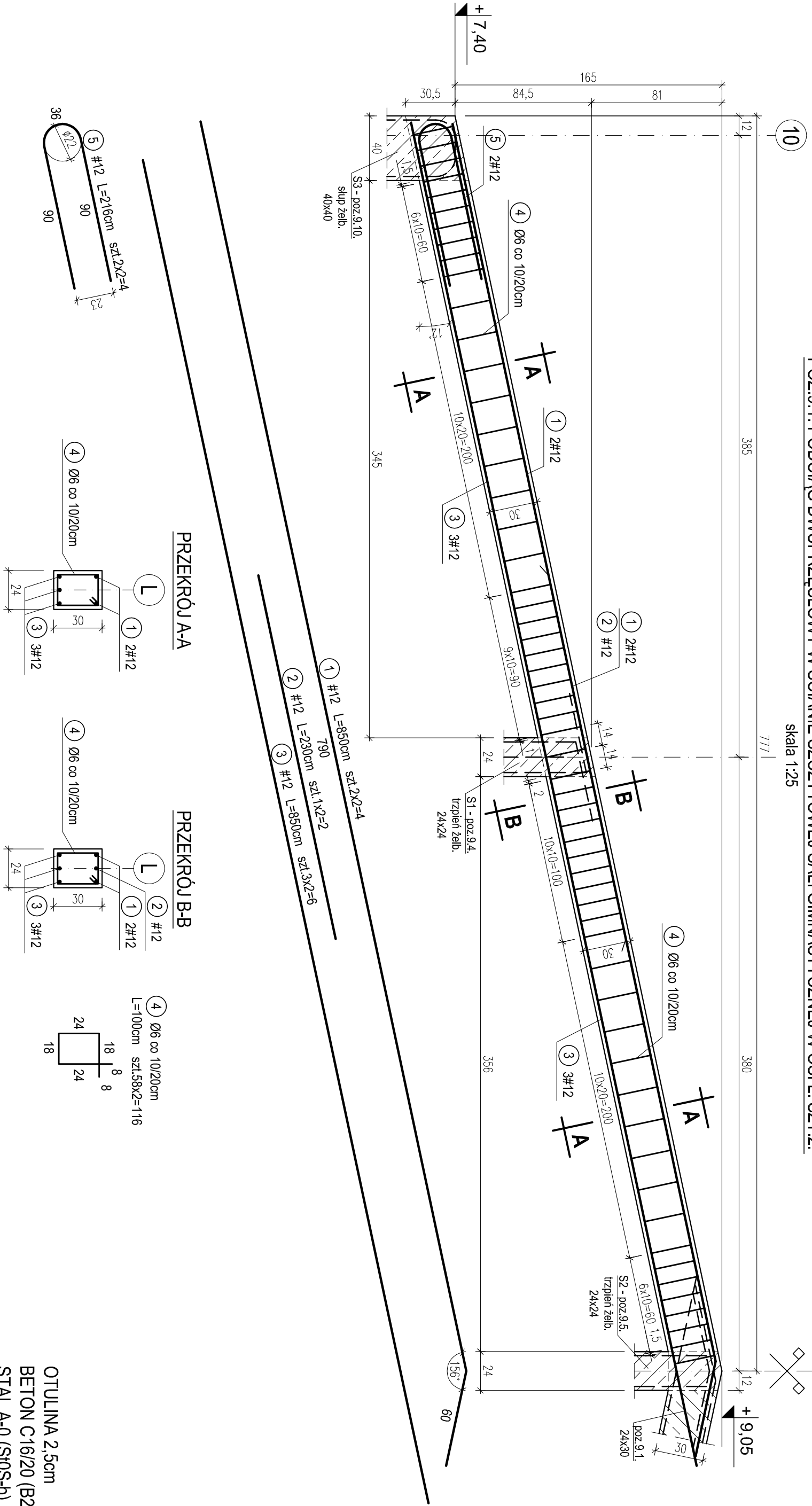


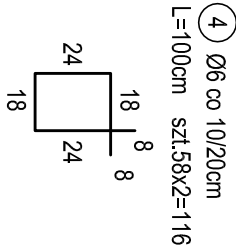
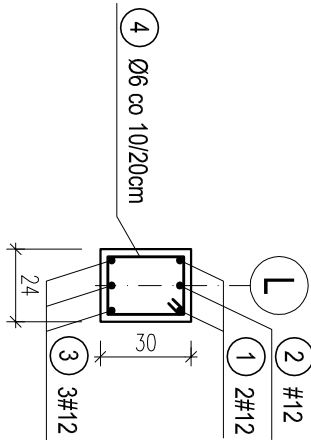
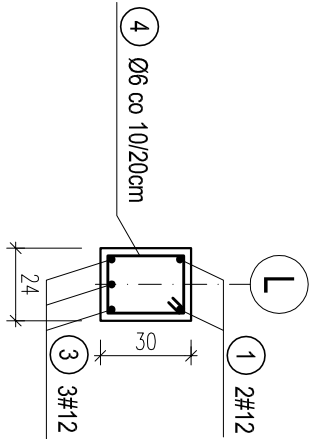
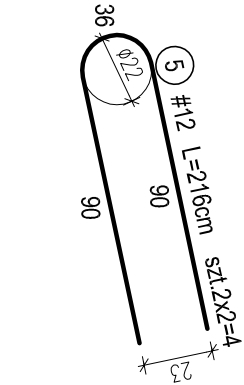
POZ.9.1. PODCIĄG DWUPRZESŁOWY W ŚCIANIĘ SZCZYTOWEJ SALI GIMNASTYCZNEJ W OSI L. SZT.2.

skala 1:25



PRZEKRÓJ A-A

PRZEKRÓJ B-B



OTULINA 2,5cm
BETON C16/20 (B20)
STAL A-0 (St0S-b)
A-III (34GS)

WYKAZ STALI ZBROJENIOWEJ					
Nr.	Średnica [mm]	Długość [m]	Liczba [szt.]	A-0	A-III
				Ø6	#12
1	12	8,50	4		34,0
2	12	2,30	2		4,6
3	12	8,50	6		51,0
4	6	1,00	232	232,0	
5	12	2,16	4		8,6
Długość ogólna [m]				232,0	98,2
Masa [kg/m]				0,222	0,888
Masa całkowita [kg]				51,5	87,2
Masa wszystkich prętów [kg]					138,7

PRACOWNIA PROJEKTOWA Kryszyna Juchniewicz					
80-299 Gdańsk ul. Koziorowca 18a/1					
Tytuł:	PROJEKT WYKONAWCZY BUDYNKU SALI GIMNASTYCZNEJ W SZKOLE PODSTAWOWEJ W NOWEJ WSI				DATA 27.09.2017
Lokalizacja:	Nowa Wieś, dz. nr 406/1				PROJEKT WYKONAWCZY
Inwestor:	Szkoła Podstawowa w Nowej Wsi im. Marii Konopnickiej 86-302 Nowa Wieś, ul. Grudziądzka 43				
POZ. 9.1. PODCIĄG DWUPRZESŁOWY W ŚCIANIĘ SZCZYTOWEJ SALI GIMNASTYCZNEJ W OSI L.					
Funkcja	Nazwisko	Specjalność	Data	Podpis	
Projektował:	mgr inż. Kryszyna Juchniewicz nr upr 2348/Gd/86	konstr. budowlane	27.09.2017		
Opracował:	mgr inż. Sebastian Nowaczyński	konstr. budowlane	27.09.2017		
Sprawdził:	inż. Kryszyna Witkowska nr upr 6018/Gd/94	konstr. budowlane	27.09.2017		