

UCHWAŁA Nr XVIII/141/2015
RADY GMINY GRUDZIĄDZ
z dnia 30 grudnia 2015r.

w sprawie przystąpienia do sporządzenia miejscowego planu zagospodarowania przestrzennego dla działki 30/1 położonej w obrębie geodezyjnym Skarszewy, gmina Grudziądz

Na podstawie art. 18 ust. 2 pkt 15 ustawy z dnia 8 marca 1990r. o samorządzie gminnym (Dz. U. z 2015r. poz.1515) oraz art. 14 ust. 1 ustawy z dnia 27 marca 2003r. o planowaniu i zagospodarowaniu przestrzennym (Dz. U. z 2015r., poz.199, poz.443, poz.774, poz.1265, poz.1434, poz.1713 i poz.1777), uchwala się, co następuje:

§ 1 Przystępuje się do sporządzenia miejscowego planu zagospodarowania przestrzennego dla działki 30/1 położonej w obrębie geodezyjnym Skarszewy, gmina Grudziądz.

§ 2 Integralną częścią uchwały jest załącznik graficzny przedstawiający granice obszaru objętego uchwałą.

§ 3 Wykonanie uchwały powierza się Wójtowi Gminy.

§ 4 Uchwała wchodzi w życie z dniem podjęcia.

Przewodnicząca Rady


Hanna Kołodziej

Uzasadnienie

Opracowanie przedmiotowego miejscowego planu zagospodarowania przestrzennego wynika z nowych potrzeb związanych z rozwojem miejscowości Skarszewy.

Dokonana przez Wójta Gminy analiza pozwoliła powziąć decyzję o zasadności opracowania miejscowego planu dla stosownego obszaru. Wążąc na powyższe, korzystając ze swych ustawowych uprawnień recypowanych na gruncie ustaw: ustawy o samorządzie gminnym i ustawy o planowaniu i zagospodarowaniu przestrzennym – po przedłożeniu przez Wójta Gminy pod rozwagę możliwości sporządzenia stosownego miejscowego planu zagospodarowania przestrzennego uznano, iż jest to zamierzenie zewsząd zasadne. Powzięta uchwała stanowi zatem wyraz woli Rady Gminy względem kształtowania przestrzeni na terenie gminy. Powyższe wpisuje się w instytucję tzw. władztwa planistycznego gminy i jest przejawem racjonalnego gospodarowania przestrzenią gminy.

Przyjąć zatem należy że niniejsza Uchwała czyni zadość zarówno oczekiwaniom społeczności lokalnej jak również obowiązującym przepisom prawnym.

PRZEWODNICZĄCA RADY
Hanna Kotodziej
mgr Hanna Kotodziej

Województwo: kujawsko-pomorskie
Powiat: grudziądzki
Jednostka ewidencyjna: 040601_2, Grudziądz
Obręb: 0017, Skarszewy
Działka: 30/1

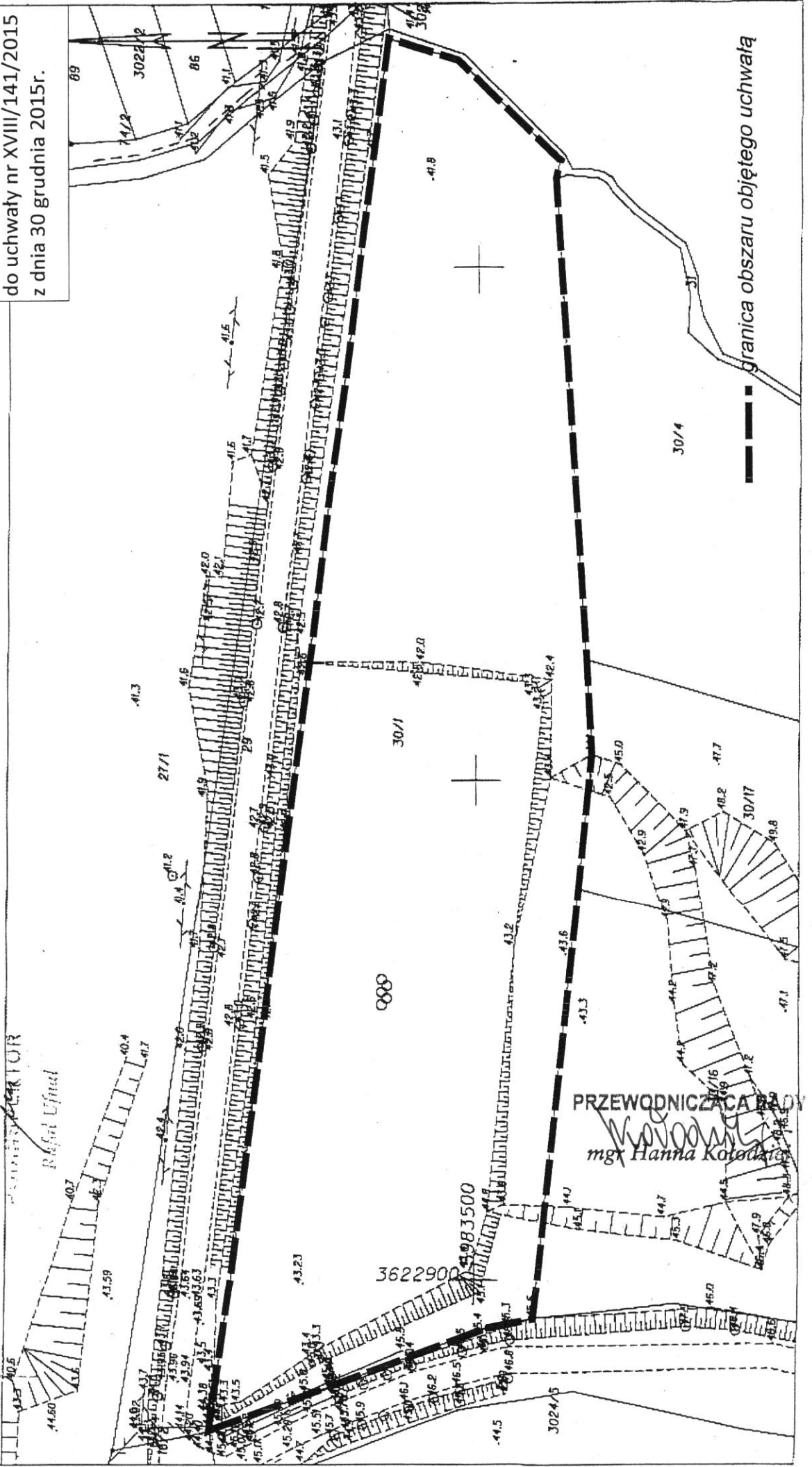
SKALA 1:1000

Układ wsp. płaskich: 55 strefa 3, układ odn.: Kronsztaadt 50

10 GRU. 2015

10 GRU. 2015

Załącznik graficzny
do uchwały nr XVIII/141/2015
z dnia 30 grudnia 2015r.



--- granica obszaru objętego uchwałą