

**UCHWAŁA NR XXXV/301/2021  
RADY GMINY GRUDZIĄDZ**

z dnia 29 kwietnia 2021 r.

**w sprawie przystąpienia do sporządzenia miejscowego planu zagospodarowania przestrzennego dla terenu położonego przy drodze krajowej nr 55, obręb Lisie Kąty, gmina Grudziądz**

Na podstawie z art. 18 ust. 2 pkt 5 ustawy z dnia 8 marca 1990 r. o samorządzie gminnym (Dz. U. z 2020 r., poz. 713, 1378) w związku z art. 14 ust. 1, 2 i 4 ustawy z dnia 27 marca 2003 r. o planowaniu i zagospodarowaniu przestrzennym (Dz. U. z 2020 r., poz. 293, 471, 782, 1086, 1378 z 2021 r., poz. 11) uchwała się, co następuje:

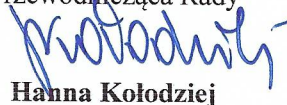
§ 1. Przystępuję się do sporządzenia miejscowego planu zagospodarowania przestrzennego dla terenu położonego przy drodze krajowej nr 55, obręb Lisie Kąty, gmina Grudziądz.

§ 2. Granice terenu objętego opracowaniem planu przedstawiono na mapie stanowiącej załącznik do niniejszej uchwały.

§ 3. Wykonanie uchwały powierza się Wójtowi Gminy Grudziądz.

§ 4. Uchwała wchodzi w życie z dniem podjęcia.

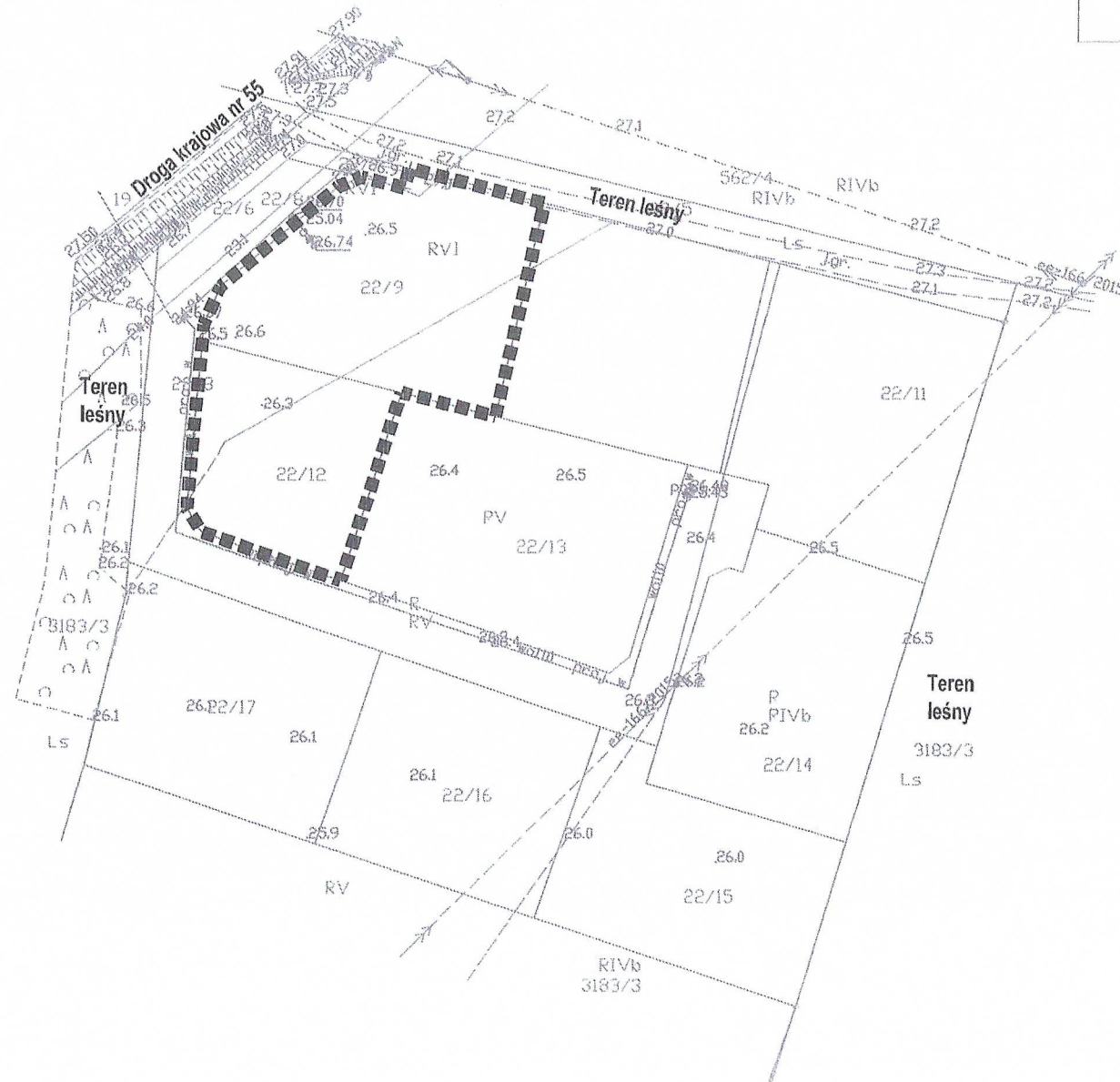
Przewodnicząca Rady



**Hanna Kołodziej**

SKALA 1:1000

Załącznik  
do Uchwały nr XXXV/301/2021  
Rady Gminy Grudziądz  
z dnia 29 kwietnia 2021 r.



OZNACZENIA:  
■■■■■■■■ GRANICA TERENU OBJĘTEGO OPRACOWANIEM PLANU

PRZEWODNICZĄCA RADY  
*Hanna Kołodziej*  
mgr Hanna Kołodziej

## Uzasadnienie

Przystąpienie do sporządzenia planu miejscowego zgodnie z art. 14 ust. 1 ustawy z dnia 27 marca 2003 r., o planowaniu i zagospodarowaniu przestrzennym (t.j. Dz. U. z 2020 r., poz. 293 z późn. zm.), rozstrzyga Rada Gminy w drodze uchwały.

Podjęcie niniejszej uchwały rozpoczyna procedurę sporządzenia planu miejscowego, za którą odpowiedzialny jest Wójt Gminy. Celem opracowania planu będzie między innymi ustalenie przeznaczenia terenu oraz określenie sposobu jego zagospodarowania i zabudowy. Obecnie obszar opracowania planu miejscowego posiada następujące oznaczenia klasy i użytku:

- a)działka nr 22/9 – RV i RVI, czyli grunty orne,
- b)działka nr 22/12 - RV i RVI, czyli grunty orne.

Opracowanie miejscowego planu zagospodarowania przestrzennego ma umożliwić wprowadzenie na niniejszym obszarze zabudowy mieszkaniowo-usługowej.

Na terenie będącym przedmiotem niniejszej uchwały obowiązuje miejscowy plan zagospodarowania przestrzennego obejmujący działkę nr 22/4 w obrębie Lisie Kąty oraz działki nr 107/3, 107/4 w obrębie Mokre, gmina Grudziądz – przyjęty Uchwałą nr IX/51/2015 Rady Gminy Grudziądz z dnia 29 kwietnia 2015 r. (Dz. Urz. Woj. Kuj.-Pom., poz. 1560 z dnia 7 maja 2015 r.). Zgodnie z art. 34 ust. 1 ustawy o planowaniu i zagospodarowaniu przestrzennym wejście w życie planu miejscowego powoduje utratę mocy obowiązującej innych planów zagospodarowania przestrzennego lub ich części odnoszących się do objętego nim terenu.

Ponadto stwierdza się, że przedmiot i zakres przewidywanych rozwiązań planistycznych nie narusza ustaleń obowiązującego studium.

Podjęcie uchwały o przystąpieniu do sporządzenia planu zostało poprzedzone analizą z ustaleniami niezbędnego zakresu prac planistycznych zgodnie z art. 14 ust. 5 ustawy o planowaniu i zagospodarowaniu przestrzennym. Powzięta uchwała stanowi zatem wyraz woli Rady Gminy względem kształtowania przestrzeni na terenie gminy.

PRZEWODNICZĄCA RADY  
*przewodnicząca*  
mgr Hanna Kołodziej