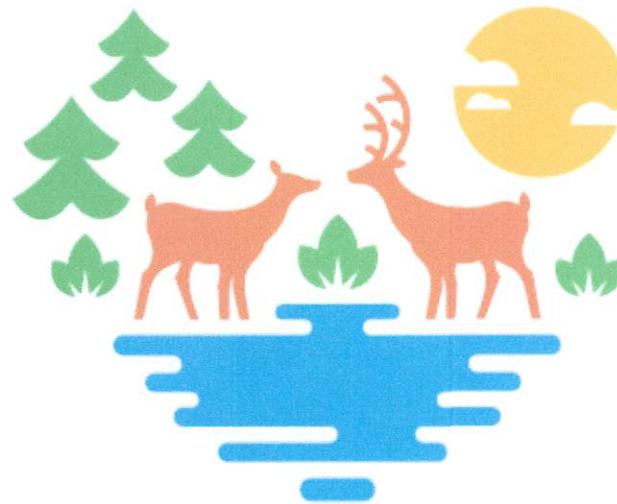


Załącznik
do Uchwały Nr XIX/156/2016
Rady Gminy Grudziądz
z dnia 28 stycznia 2016 r.



KSIĘGA ZNAKU

SPIS TREŚCI

KSIĘGA ZNAKU

BUDOWA ZNAKU	3
WERSJA PODSTAWOWA ZNAKU	4
- KONSTRUKCJA SYGNETU	5
- KONSTRUKCJA ZNAKU	6
WERSJA UZUPEŁNIAJĄCA ZNAKU	7
- KONSTRUKCJA ZNAKU	8
POLE OCHRONNE	9
WERSJE ALTERNATYWNE ZNAKU	10
PODSTAWOWA KOLORYSTYKA ZNAKU	11
TYPOGRAFIA ZNAKU	12
MINIMALNY ROZMIAR ZNAKU	13
STOSOWANIE ZNAKU NA RÓŻNYCH TŁACH	14
NIEDOPUSZCZALNE STOSOWANIE ZNAKU	15-16

KSIĘGA ZNAKU GMINA GRUDZIĄDZ

KSIĘGA ZNAKU

Gmina Grudziądz



KSIĘGA ZNAKU

BUDOWA ZNAKU



● SYGNET

● LOGOTYP

Znak Gminy Grudziądz składa się z dwóch elementów: sygnetu oraz logotypu.

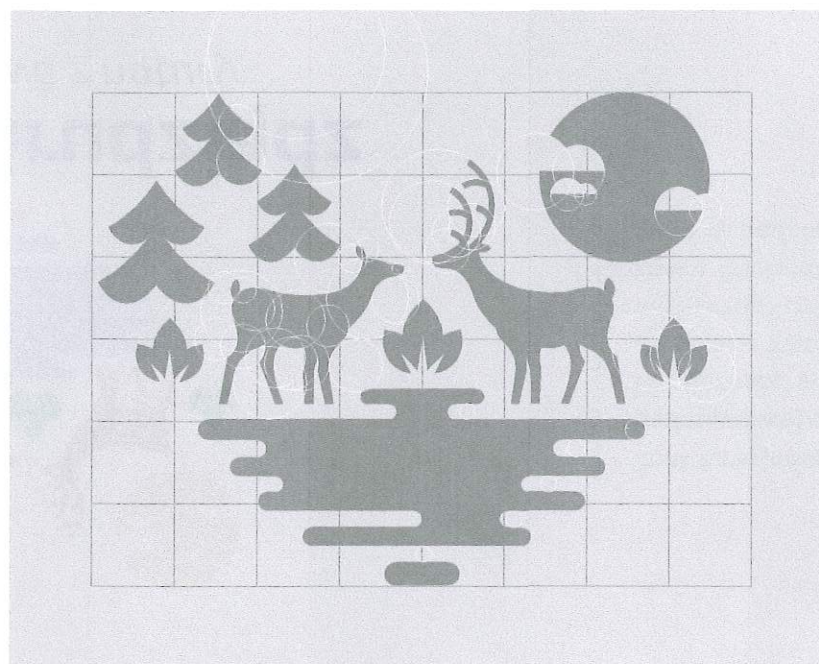
Sygnety jest głównym elementem znaku. Wszystkie jego składowe występują w stałych proporcjach. Sygnety może występować samodzielnie.

Logotyp jest typograficznym elementem znaku, stanowi funkcję opisu znaku. Logotyp zawiera nazwę gminy wraz z hasłem (claim).



Gmina Grudziądz
wyjatkowa z natury

Znak funkcjonuje w dwóch wersjach:
podstawowej oraz uzupełniającej - str. 8
W zależności od potrzeb i dostępnego
miejsca na materiałach promocyjnych
można zamiennie korzystać z obu wersji
znaku. Priorytetem jest stosowanie znaku
w wersji **podstawowej**.



wys. **G** = ■

MODUŁ PODSTAWOWY

Podstawa wielkość modułu służącego do wyznaczania wzajemnych relacji poszczególnych elementów znaku oraz wielkości pola ochronnego jest określona za pomocą wysokości litery „G”.

wys. G





Gmina Grudziądz
wyjątkowa z natury

W przypadkach, w których z punktu widzenia kompozycji graficznej nie jest możliwe zastosowanie wersji podstawowej znaku, należy zastosować **wersję uzupełniającą**.

KSIĘGA ZNAKU **GMINA GRUDZIĄDZ**

WERSJA UZUPEŁNIAJĄCA ZNAKU / BUDOWA ZNAKU

wys. **G** = ■

MODUŁ PODSTAWOWY



POLE OCHRONNE



● POLE OCHRONNE (MINIMALNE)

Pole ochronne to przestrzeń wokół znaku, bez elementów tekstowych oraz graficznych, które mogłyby naruszać czytelność znaku. Pole ochronne wyznacza również minimalny odstęp znaku od krawędzi nośnika.

Pole ochronne znaku zostało wyznaczone przez powiększenie powierzchni znaku o obszar równy 2 x wys. **G**.

Nie wolno naruszać pola ochronnego, ponieważ gwarantuje ono prawidłowy odbiór wizualny znaku.

KSIĘGA ZNAKU GMINA GRUDZIĄDZ

WERSJE ALTERNATYWNE ZNAKU / KOLORYSTYKA



Gmina Grudziądz
wyjatkowa z natury



Gmina Grudziądz
wyjatkowa z natury



Gmina Grudziądz
wyjatkowa z natury



Gmina Grudziądz
wyjatkowa z natury



Gmina Grudziądz
wyjatkowa z natury



Gmina Grudziądz
wyjatkowa z natury

WERSJA W SKALI SZAROŚCI



RGB: 102 / 102 / 102
CMYK: 56 / 46 / 45 / 36
HTML: #666666



RGB: 128 / 128 / 128
CMYK: 47 / 38 / 38 / 24
HTML: #808080



RGB: 153 / 153 / 153
CMYK: 40 / 31 / 31 / 15
HTML: #999999



RGB: 179 / 179 / 179
CMYK: 31 / 23 / 24 / 7
HTML: #B3B3B3



RGB: 204 / 204 / 204
CMYK: 22 / 16 / 16 / 2
HTML: #CCCCCC

WERSJA CZARNO-BIAŁA



RGB: 0 / 0 / 0
CMYK: 95 / 95 / 45 / 95
HTML: #000000

PODSTAWOWA KOLORYSTYKA ZNAKU

Wersja jasna - na białym tle
Wersja w kontrze - na ciemnym tle



KOLORYSTYKA PODSTAWOWA



RGB: 0 / 80 / 133
CMYK: 98 / 58 / 7 / 29
HTML: #005085



RGB: 0 / 175 / 250
CMYK: 47 / 38 / 38 / 24
HTML: #00AFFA



RGB: 53 / 186 / 48
CMYK: 73 / 0 / 100 / 0
HTML: #35BA30



RGB: 207 / 106 / 33
CMYK: 3 / 64 / 99 / 15
HTML: #CF6A21



RGB: 255 / 204 / 0
CMYK: 0 / 20 / 98 / 0
HTML: #FFCC00

Kolorystyka znaku stanowi kluczowy element, budujący tożsamość i sposób postrzegania marki. Specyfikacja barw została określona w podstawowych standardach kolorów dla potrzeb druku i publikacji internetowych.

TYPOGRAFIA ZNAKU



Typografia znaku bazuje na jednym kroju pisma **Exo 2.0** zastosowanym w dwóch jego odmianach:

1. Exo 2.0 Pogrubiona

Występuje w nazwie znaku. Akcentuje nazwę poprzez swoją pogrubioną formę.

2. Exo 2.0 Normalna kursywa

Występuje w haśle firmowym, jako „dopisek” do znaku (claim).

| **Exo 2.0 Pogrubiona**

AĄBCĆDEĘFGHIJKLŁMNŃOÓPRSŚTUWYZŹŹ
aąbcćdeęfghijklłmnńoóprsśtuwyzźź
1234567890!@#%()-+={[]};;"<,>./?

| *Exo 2.0 Pogrubiona kursywa*

AĄBCĆDEĘFGHIJKLŁMNŃOÓPRSŚTUWYZŹŹ
aąbcćdeęfghijklłmnńoóprsśtuwyzźź
1234567890!@#%()-+={[]};;"<,>./?

MINIMALNY ROZMIAR ZNAKU



Najmniejszy dopuszczalny wymiar znaku występującym w układzie pionowym wynosi **7 mm**.

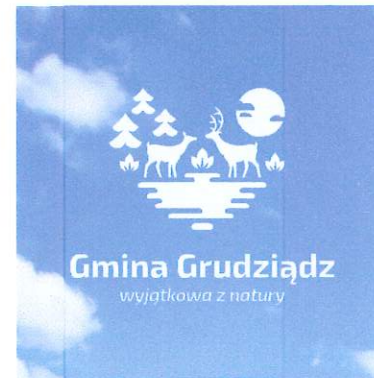


Najmniejszy dopuszczalny wymiar znaku występującym w układzie poziomym wynosi **10 mm**.



Najmniejszy dopuszczalny wymiar sygnetu występującego samodzielnie wynosi **10 mm**.

STOSOWANIE ZNAKU NA RÓŻNYCH TŁACH



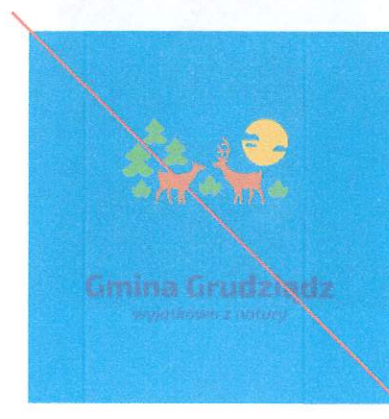
NIEDOPUSZCZALNE STOSOWANIE ZNAKU

Zabrania się stosowania znaku na tle innych elementów graficznych.



Zabrania się stosowania efektów graficznych, które miałyby na celu zwiększenie czytelności niepoprawnie zastosowanej kolorystyki znaku na tłach (cienie, obrysy, rozświetlenia).

Zabrania się zmiany kolorystyki tła znaku na inne niż opisane w kolorystyce podstawowej znaku.



Zabrania się stosowania znaku na tle utrudniającym czytelność.

KSIĘGA ZNAKU GMINA GRUDZIĄDZ

NIEDOPUSZCZALNE STOSOWANIE ZNAKU

Zabrania się zmiany konstrukcji znaku
tj. położenia poszczególnych elementów:
sygnet, logotyp, claim .



Zabrania się zmiany kolorystyki znaku
oraz kroju pisma logotypu i hasła.



Zabrania się zmiany w proporcjach znaku
(sygnet, logotyp, claim).



