

Uchwała Nr XX/167/2016
Rady Gminy Grudziądz
z dnia 25 lutego 2016r.

w sprawie przystąpienia do sporządzenia zmiany miejscowego planu zagospodarowania przestrzennego

Na podstawie art. 18 ust. 2 pkt 15 ustawy z dnia 8 marca 1990r. o samorządzie gminnym (Dz. U. z 2015r., poz. 1515, poz. 1045 i poz. 1890) oraz art. 14 ust. 1 ustawy z dnia 27 marca 2003r. o planowaniu i zagospodarowaniu przestrzennym (Dz. U. z 2015r., poz. 199, poz. 443, poz. 774, poz. 1265, poz. 1434, poz. 1713, poz. 1777, poz. 1830 i poz. 1890), uchwała się, co następuje:

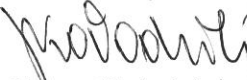
§ 1. Przystępuje się do sporządzenia zmiany miejscowego planu zagospodarowania przestrzennego obejmującego działkę nr 95 i cz. działki nr 3057/8 w obrębie Pieńki Królewskie, gmina Grudziądz.

§ 2. Integralną częścią uchwały jest załącznik graficzny przedstawiający granice obszaru objętego uchwałą.

§ 3. Wykonanie uchwały powierza się Wójtowi Gminy Grudziądz.

§ 4. Uchwała wchodzi w życie z dniem podjęcia.

Przewodnicząca Rady


Hanna Kołodziej

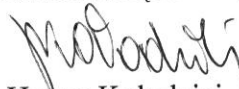
UZASADNIENIE

Opracowanie przedmiotowego miejscowego planu zagospodarowania przestrzennego wynika z nowych potrzeb związanych z rozwojem miejscowości Pieńki Królewskie.

Dokonana przez Wójta Gminy analiza pozwoliła powziąć decyzję o zasadności opracowania zmiany miejscowego planu dla stosownego obszaru. Ważąc na powyższe, korzystając ze swych ustawowych uprawnień recypowanych na gruncie ustaw: ustawy o samorządzie gminnym i ustawy o planowaniu i zagospodarowaniu przestrzennym – po przedłożeniu przez Wójta Gminy pod rozagę możliwości sporządzenia stosownej zmiany miejscowego planu zagospodarowania przestrzennego uznano, iż jest to zamierzenie zewsząd zasadne. Powzięta uchwała stanowi zatem wyraz woli Rady Gminy względem kształtowania przestrzeni na terenie gminy. Powyższe wpisuje się w instytucję tzw. władztwa planistycznego gminy i jest przejawem racjonalnego gospodarowania przestrzenią gminy.

Przyjąć zatem należy że niniejsza Uchwała czyni zadość zarówno oczekiwaniom społeczności lokalnej jak również obowiązującym przepisom prawnym.

Przewodnicząca Rady



Hanna Kołodziej

Starostwo Powiatowe w Grudziądzu
Powiatowy Ośrodek Dokumentacji
Geodezyjnej i Kartograficznej

Przewidziana się zgodność niniejszej mapy
z oryginałem przyjętym do państwowego zasobu
geodezyjnego i kartograficznego w dniu
i zawiadomionym pod nr

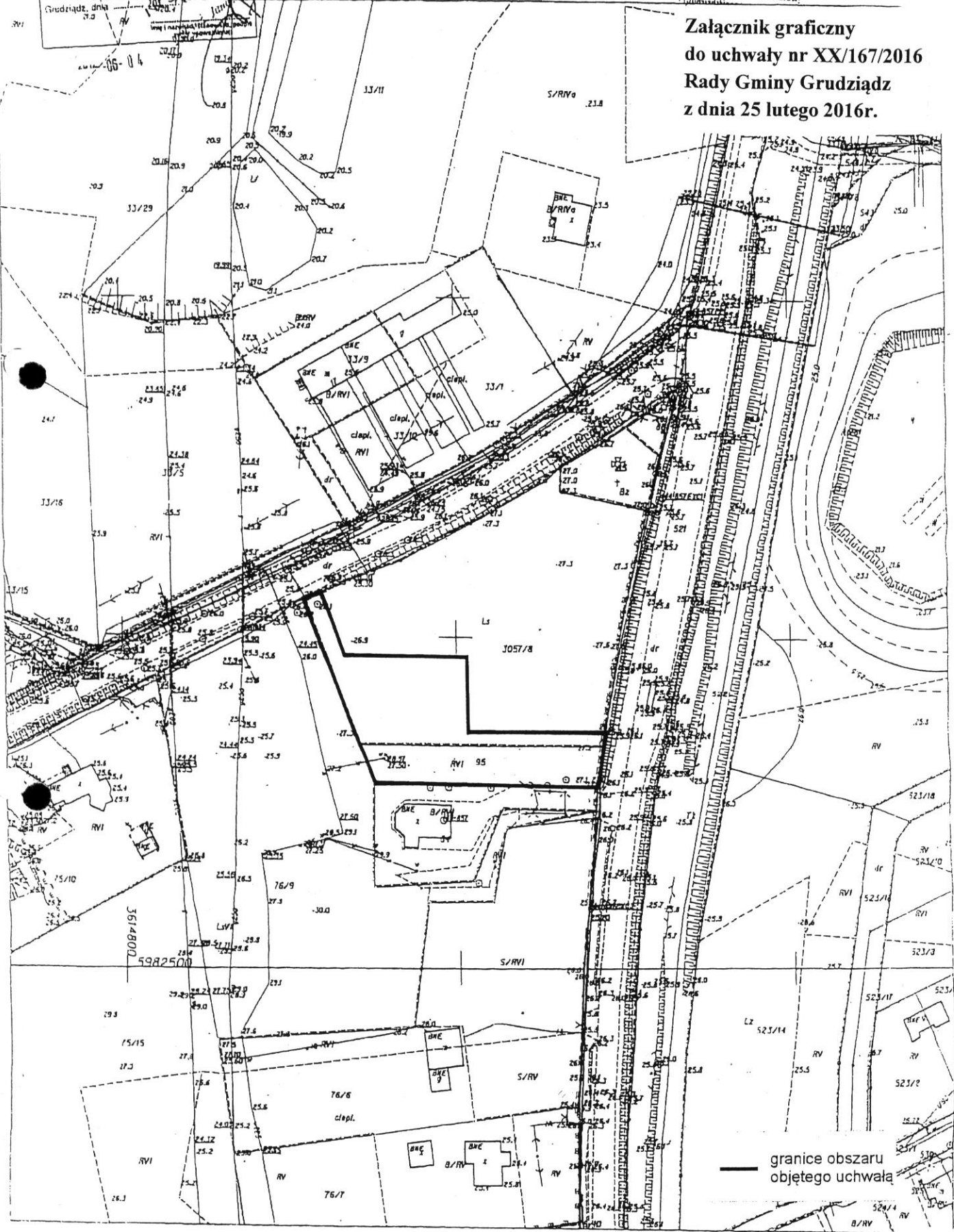
Niniejsza mapa nie może być użyta
do celów projektowych.

Grudziądz, dnia 27.3

MAPA DO CELOW INFORMACYJNYCH
obr. Piańki Królewskie 0014; dz. 95. 3057/8
Sektory mapy: 345.144.2
SKALA 1:1000

Zgodnie z art. 18 ustawy z dnia 17.05.1989,
Prawa geodezyjne i kartograficzne (tj. Dz.U
2000 r. Nr 100, poz. 1086, ze zm.) rozpo-
wiedzanie, rozpowszechnianie oraz reproduk-
wanie w celu rozpowszechniania i rozprowadza-
nia niniejszej mapy wymaga zezwolenia Starosty
Grudziądzkiego

Załącznik graficzny
do uchwały nr XX/167/2016
Rady Gminy Grudziądz
z dnia 25 lutego 2016r.



— granice obszaru
objętego uchwałą

PRZEWODNICZĄCA RADY

Hanna Kotodziej
mgr Hanna Kotodziej