

**UCHWAŁA NR XXI/175/2016
RADY GMINY GRUDZIĄDZ**

z dnia 1 kwietnia 2016 r.

w sprawie pozbawienia dróg kategorii drogi gminnej

Na podstawie art. 18 ust. 2 pkt 15 ustawy z dnia 8 marca 1990 r. o samorządzie gminnym (Dz. U. z 2015 r., poz. 1515, poz. 1045 i poz. 1890), art. 10 ust. 1, ust. 2 i ust. 3 ustawy z dnia 21 marca 1985 r. o drogach publicznych (Dz. U. z 2015 r., poz. 460, poz. 774, poz. 870, poz. 1336, poz. 1830, poz. 1890 i poz. 2281), po zasięgnięciu opinii Zarządu Powiatu Grudziądzkiego, uchwała się, co następuje:

§ 1. Pozbawia się kategorii drogi publicznej gminnej poprzez wyłączenie z użytkowania jako drogi publicznej n/w drogi:


- 1) nr 040122 C w granicy działki ewidencyjnej nr 244 położonej w Nowej Wsi;
- 2) nr 040105 C w granicy działek ewidencyjnych nr 243/2 i 424/1 położonych w Zakurzewie;
- 3) nr 040142 C w granicy działki ewidencyjnej nr 228 w Białym Borze;
- 4) nr 040281 C w granicy działek ewidencyjnych nr 54/1 i 51/1 w Lisich Kątach;
- 5) nr 040422 C w granicy działki ewidencyjnej nr 225 w Turznicach;
- 6) nr 040180 C w granicy działki ewidencyjnej nr 222/1 w Wielkim Welczu;
- 7) nr 040185 C w granicy działek ewidencyjnych nr 499 i 160/4 w Wielkim Welczu;
- 8) nr 040182 C w granicy działek ewidencyjnych nr 271/3 i 271/4 w Wielkim Welczu;
- 9) nr 040183 C w granicy działki ewidencyjnej nr 468 w Wielkim Welczu;
- 10) nr 040186 C w granicy działki ewidencyjnej nr 491 w Wielkim Welczu;
- 11) nr 040181 C w granicy działki ewidencyjnej nr 225/1 w Wielkim Welczu;
- 12) nr 040103 C w granicy działki ewidencyjnej nr 18/1 w Wielkim Welczu.

§ 2. Położenie dróg wyłączonych z użytkowania jako dróg publicznych określają załączniki nr 1-16 do niniejszej uchwały.

§ 3. Wykonanie uchwały powierza się Wójtowi Gminy Grudziądz.

§ 4. Uchwała podlega ogłoszeniu w Dzienniku Urzędowym Województwa Kujawsko – Pomorskiego i wchodzi w życie z dniem 1 stycznia 2017 r.

Przewodnicząca Rady



Hanna Kołodziej

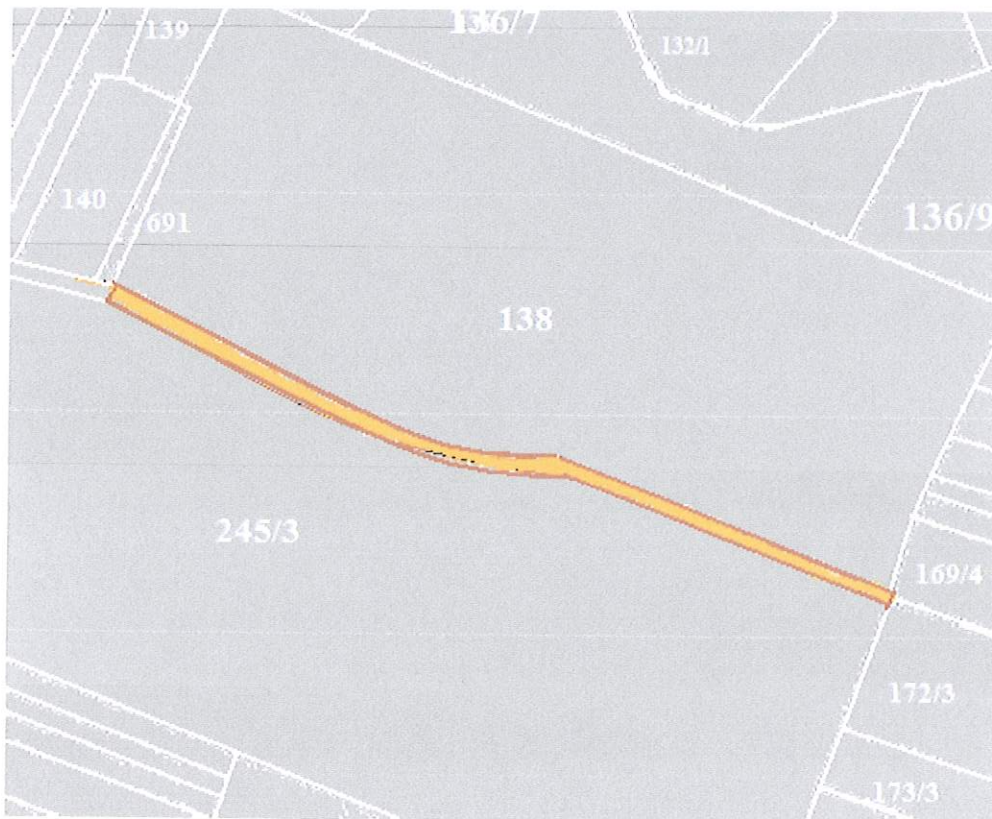
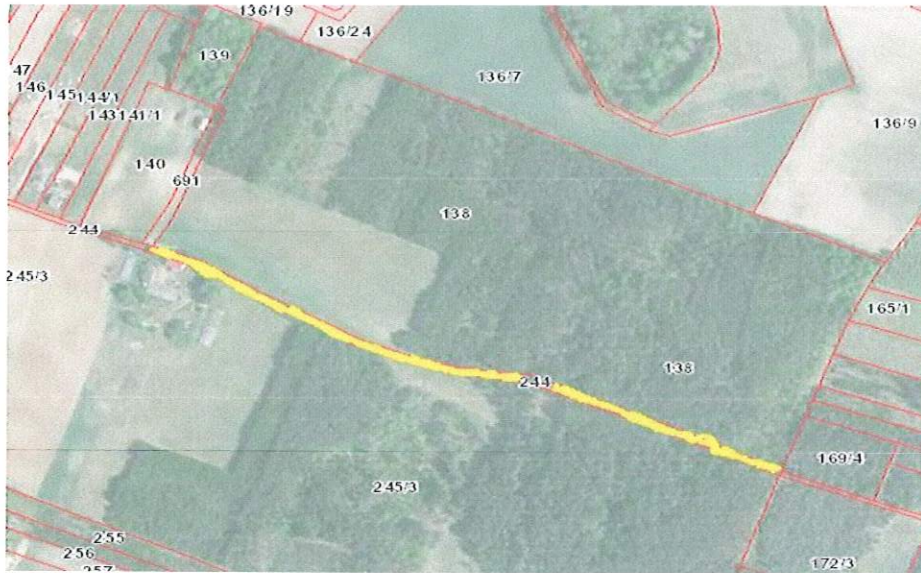
UZASADNIENIE

Zgodnie z art. 10 ust. 1 ustawy o drogach publicznych organem właściwym do pozbawienia drogi dotychczasowej kategorii jest organ właściwy do zaliczenia jej do odpowiedniej kategorii. Zgodnie z art. 10 ust. 2 w/w ustawy pozbawienie drogi jej kategorii dokonuje się w trybie właściwym do zaliczenia drogi do odpowiedniej kategorii. Zaliczenie i pozbawienie kategorii dróg gminnych jest kompetencją Rady Gminy Grudziądz. Wyżej wymienione działania przeprowadzono zgodnie z Miejscowym planem zagospodarowania przestrzennego, a ich celem jest uregulowanie stanu formalno-prawnego nieruchomości.

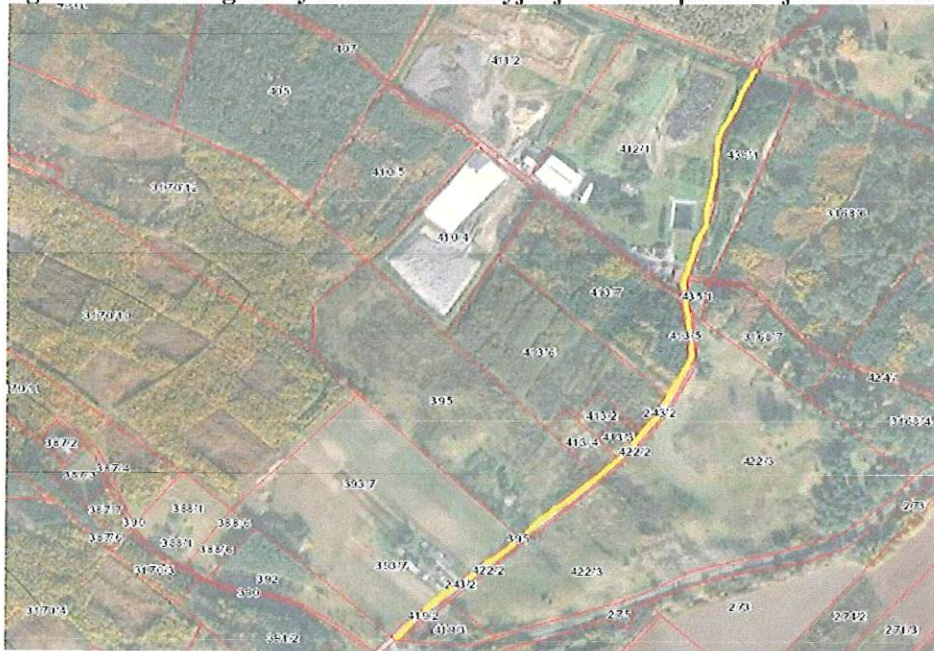
PRZEWODNICZĄCA RADY

mgr Hanna Kołodziej

Droga nr 40122C w granicy działki ewidencyjnej nr 244 położonej w Nowej Wsi



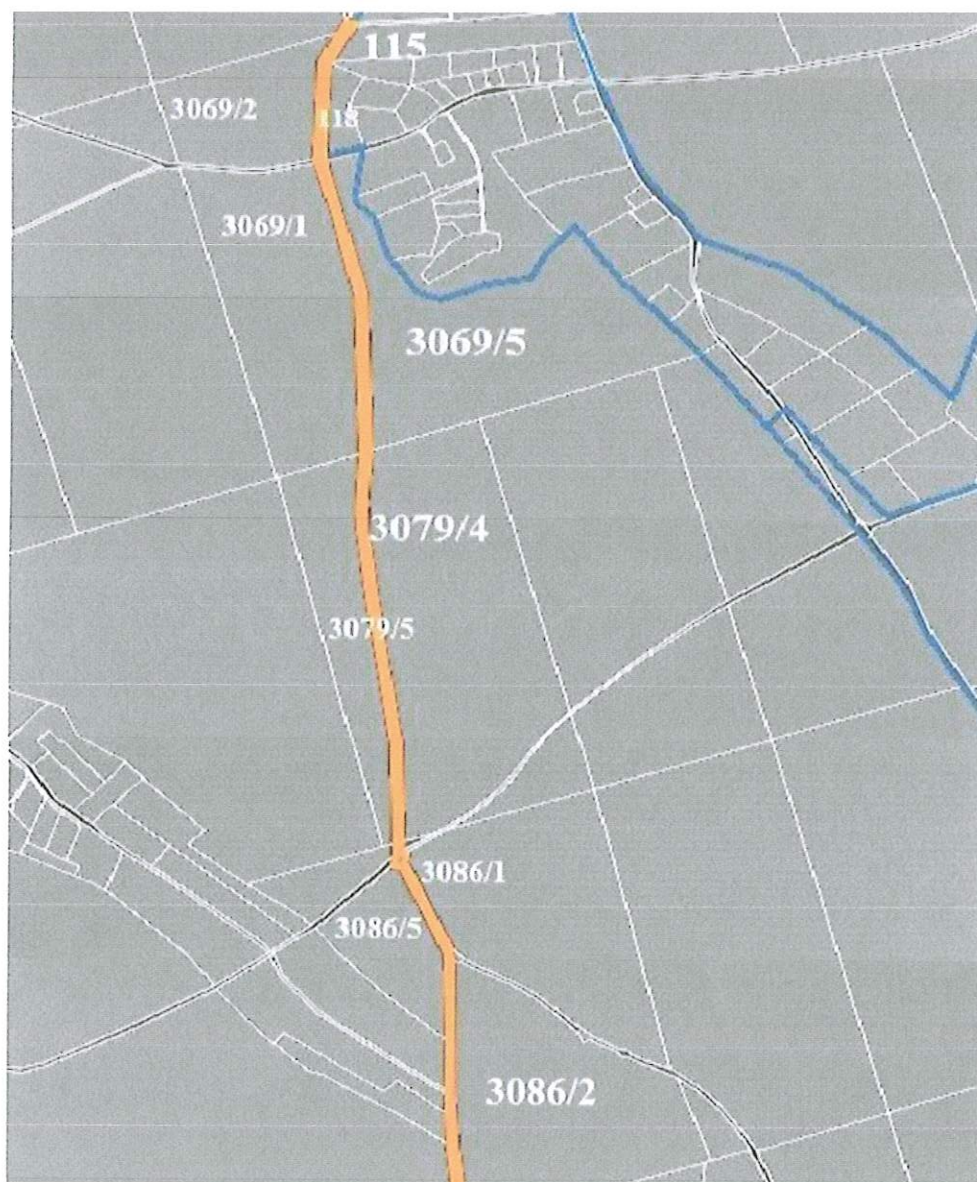
Droga nr 40105C w granicy działki ewidencyjnej nr 243/2 położonej w Zakurzewie



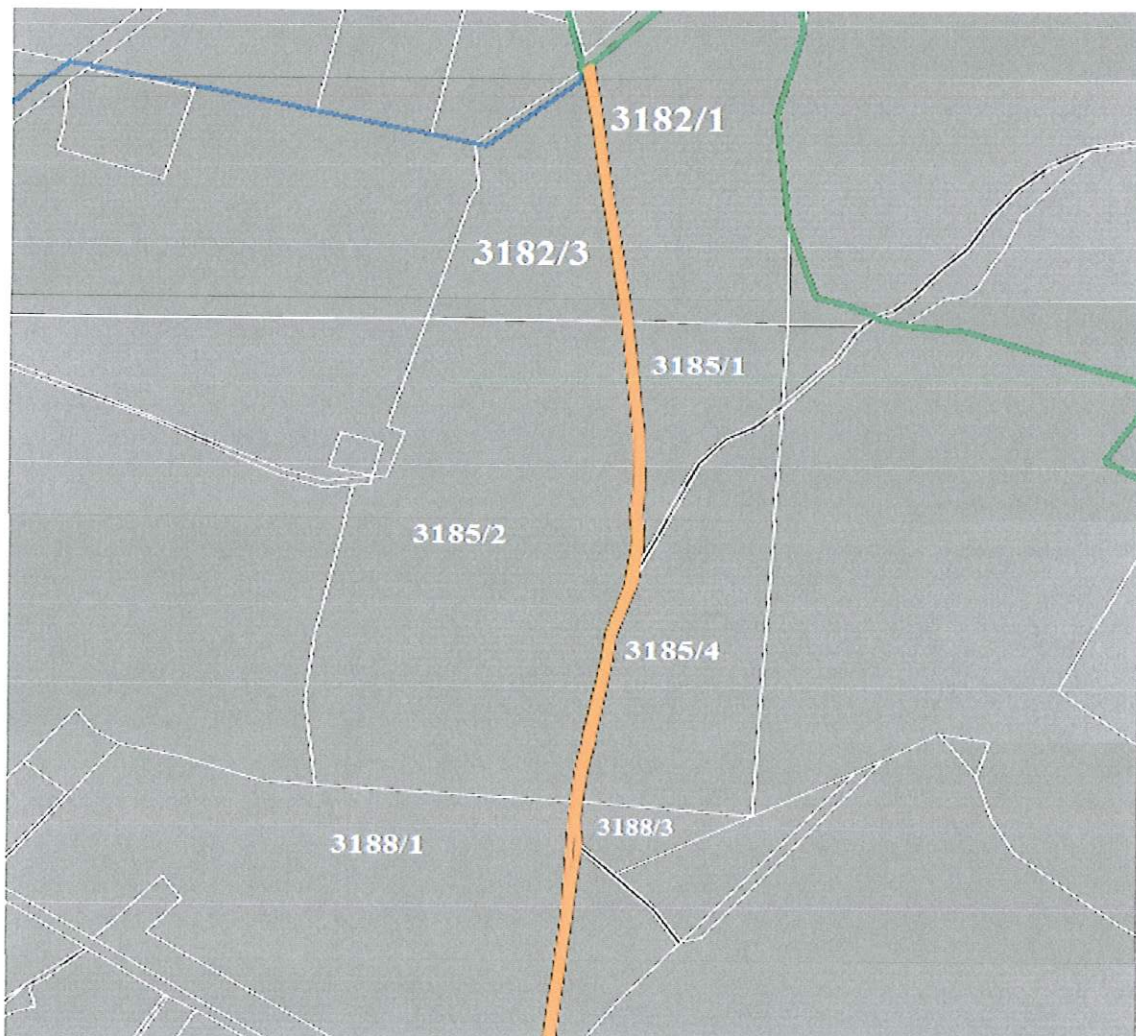
Droga nr 40105C w granicy działki ewidencyjnej nr 424/1 położonej w Zakurzewie



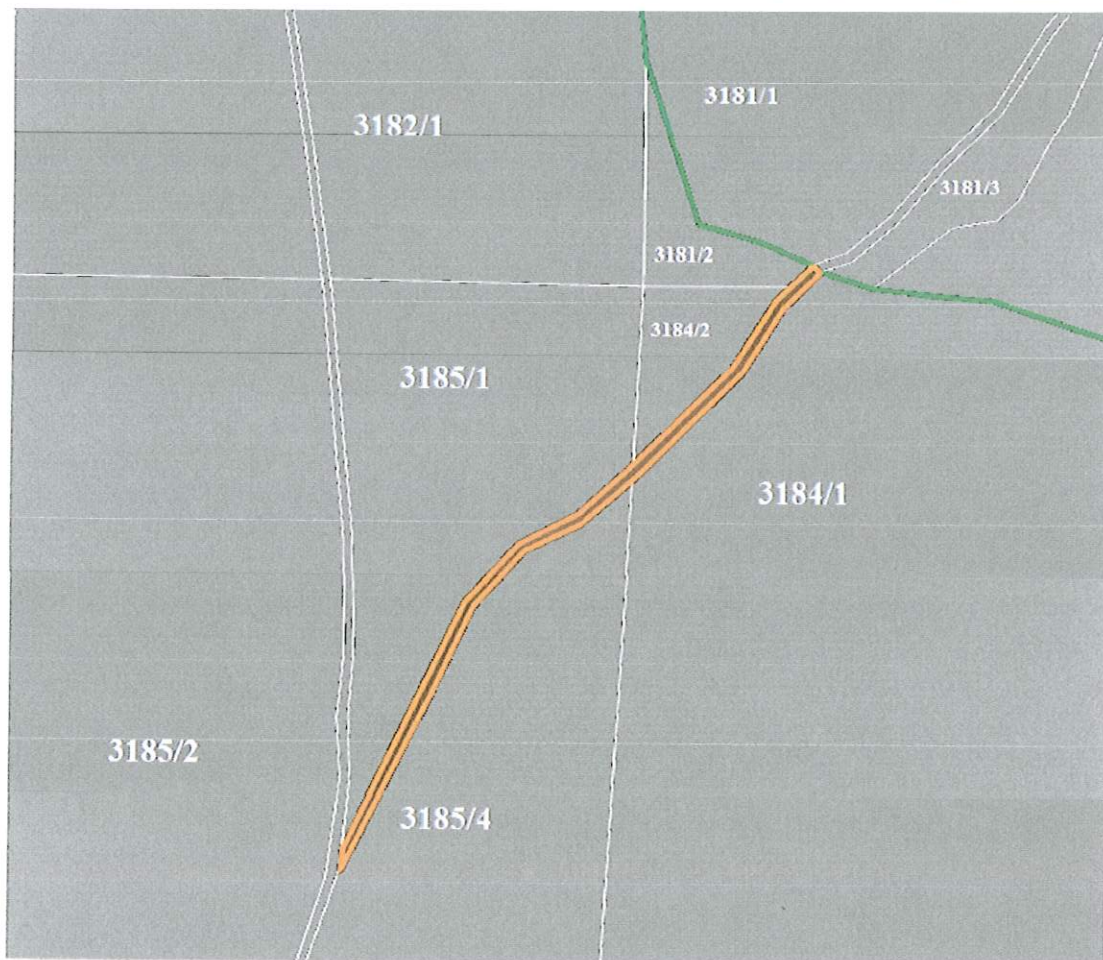
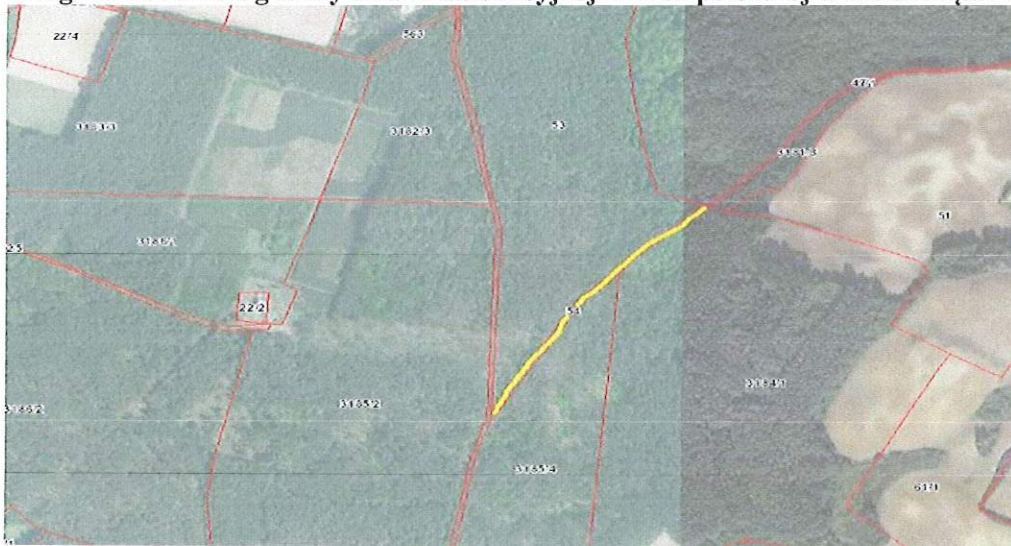
Droga nr 40142C w granicy działki ewidencyjnej nr 228 położonej w Białym Borze



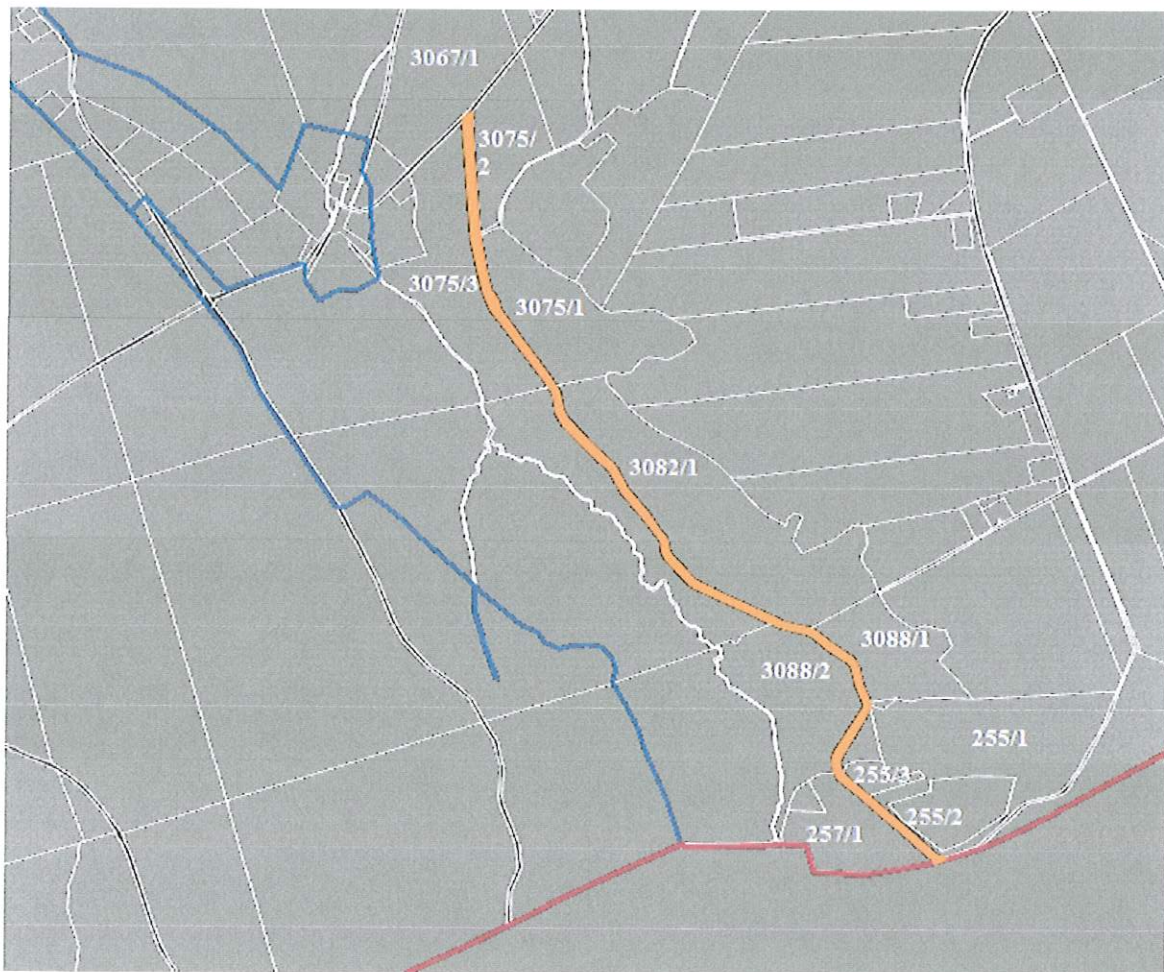
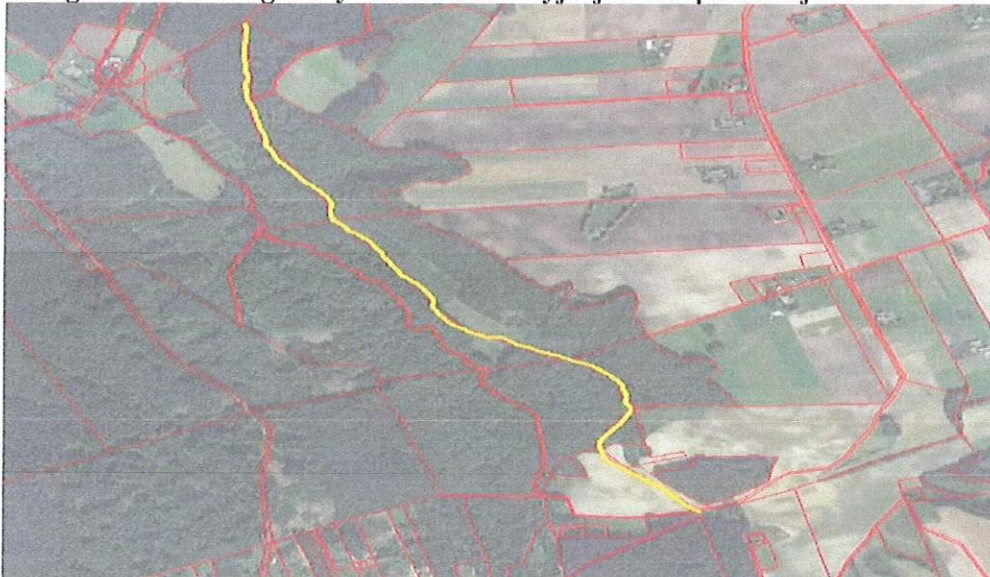
Droga nr 40281C w granicy działki ewidencyjnej nr 51/1 położonej w Lisich Kątach



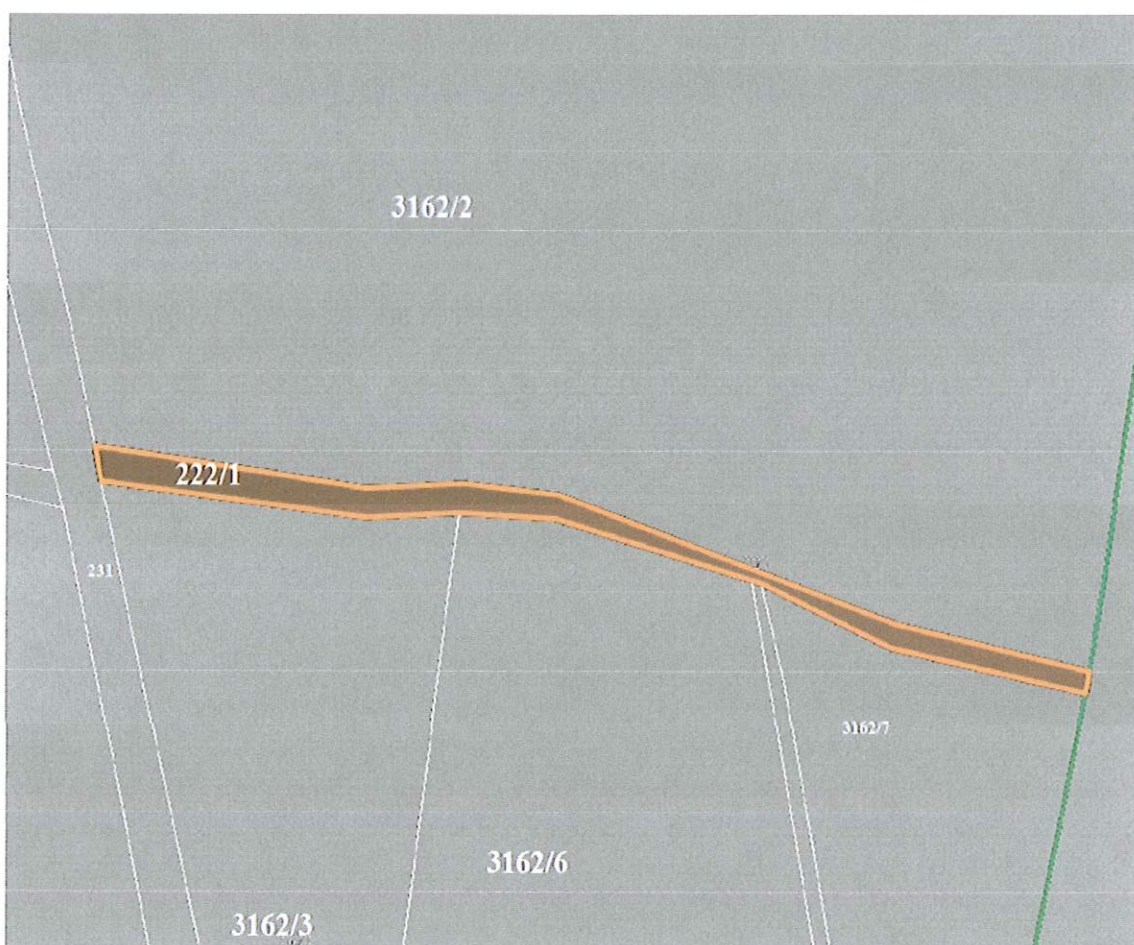
Droga nr 40281C w granicy działki ewidencyjnej nr 54/1 położonej w Lisich Kątach



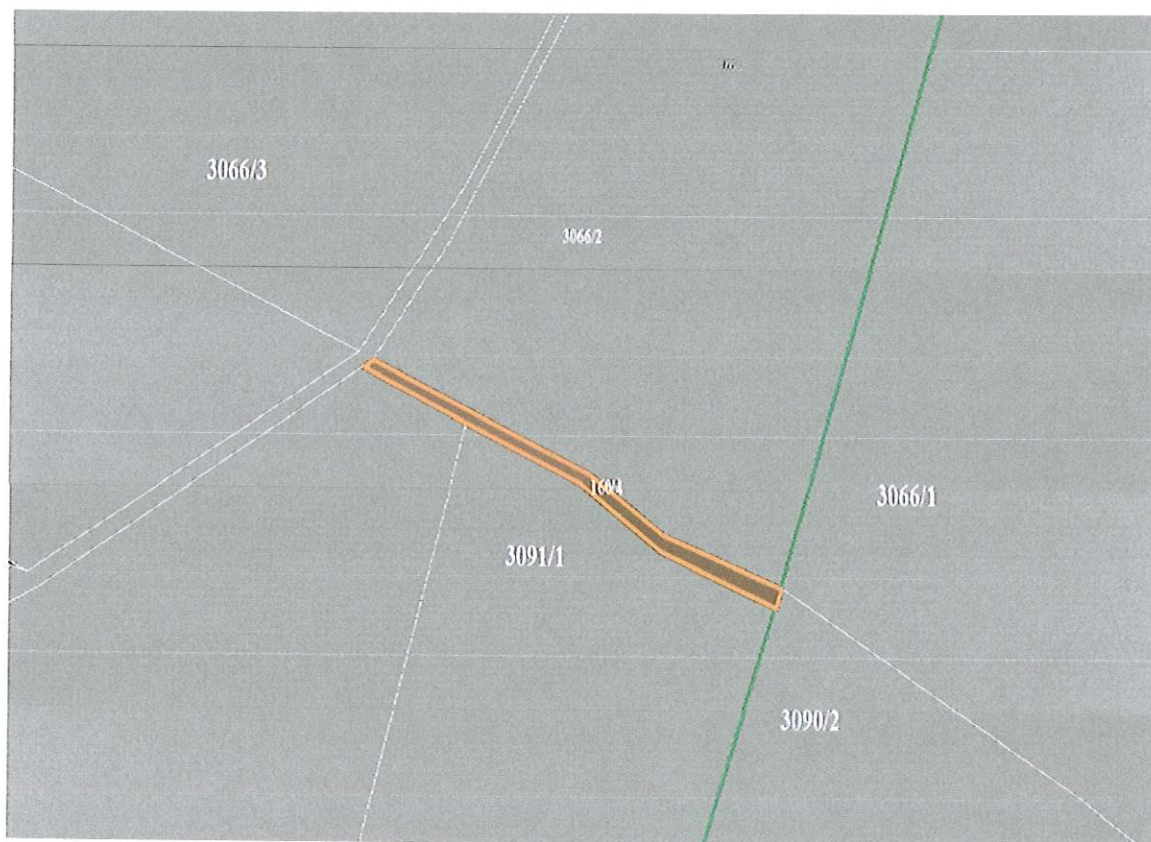
Droga nr 40422C w granicy działki ewidencyjnej nr 225 położonej w Turznicach



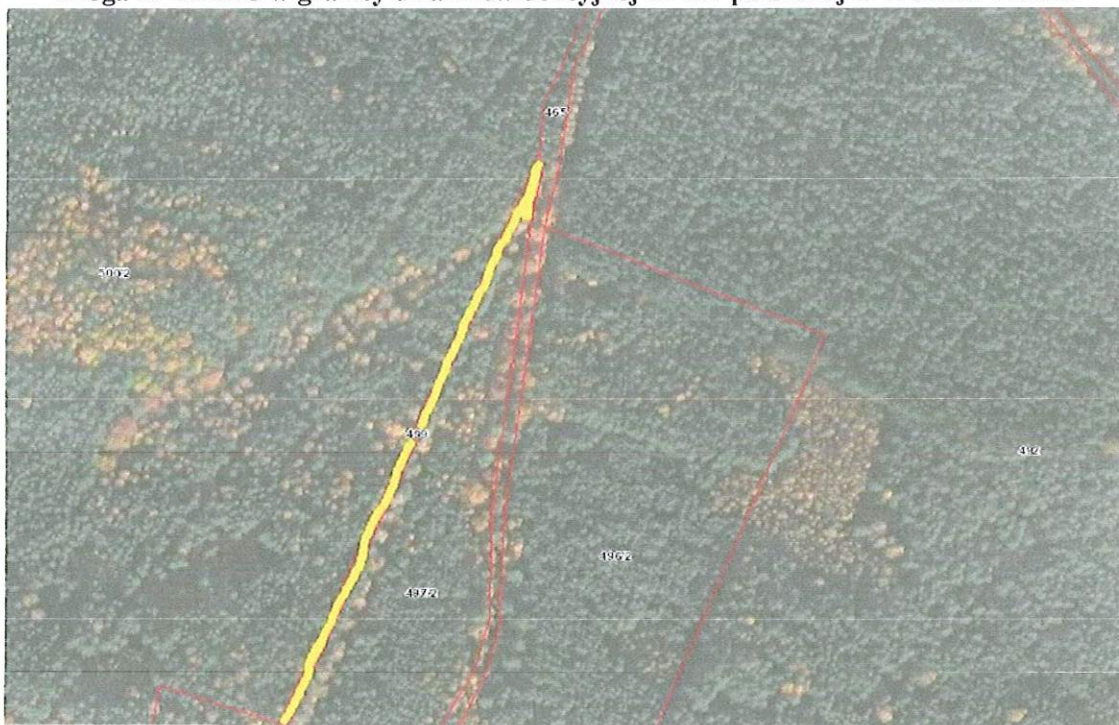
Droga nr 40180C w granicy działki ewidencyjnej nr 222/1 położonej w Wielkim Welczu



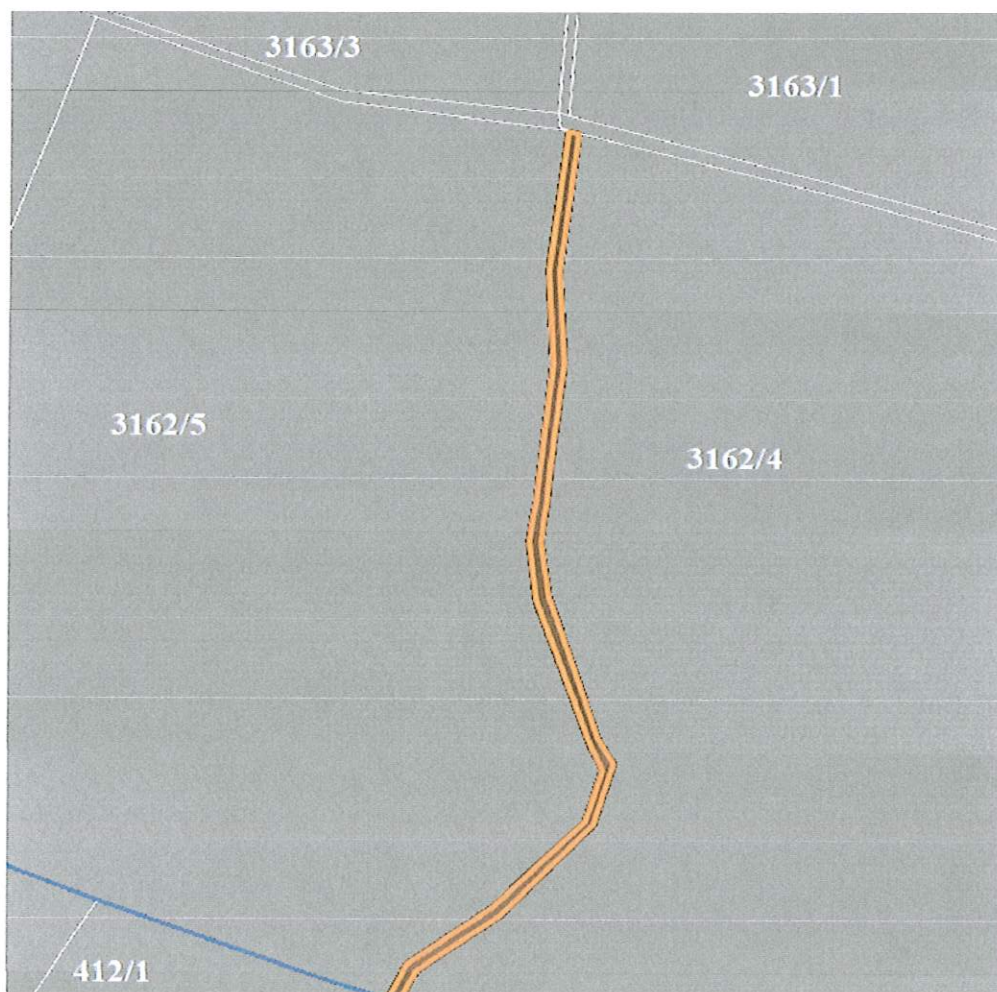
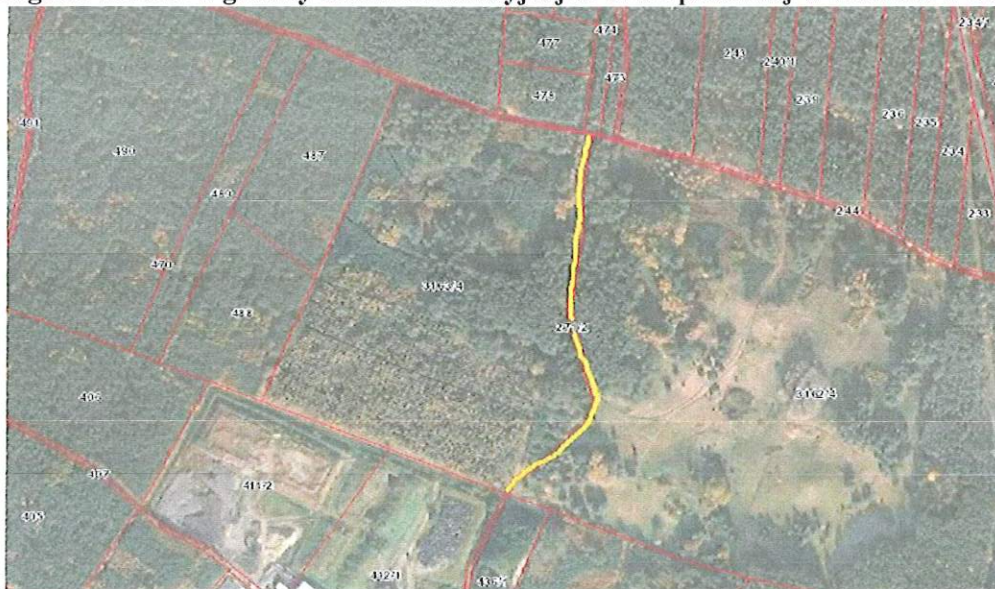
Droga nr 40185C w granicy działki ewidencyjnej nr 160/4 położonej w Wielkim Welczu



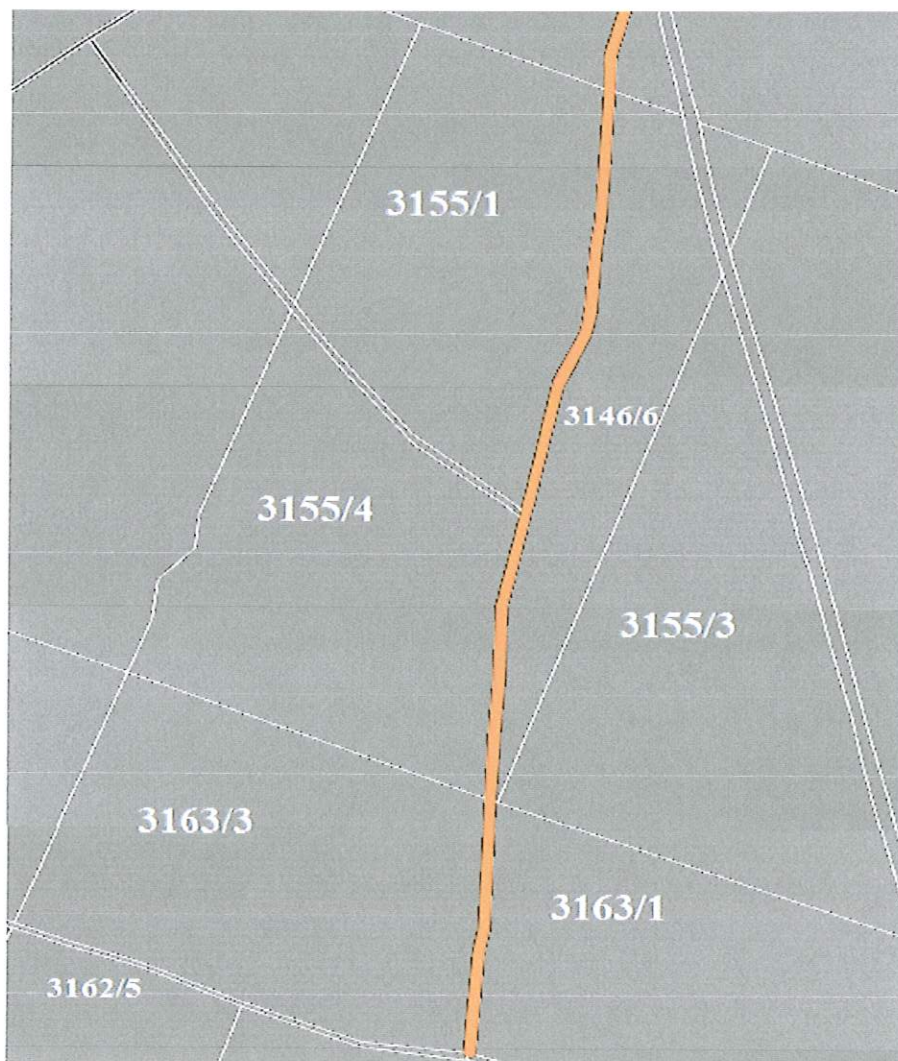
Droga nr 40185C w granicy działki ewidencyjnej nr 499 położonej w Wielkim Welczu



Droga nr 40182C w granicy działki ewidencyjnej nr 271/3 położonej w Wielkim Welczu



Droga nr 40182C w granicy działki ewidencyjnej nr 271/4 położonej w Wielkim Welczu

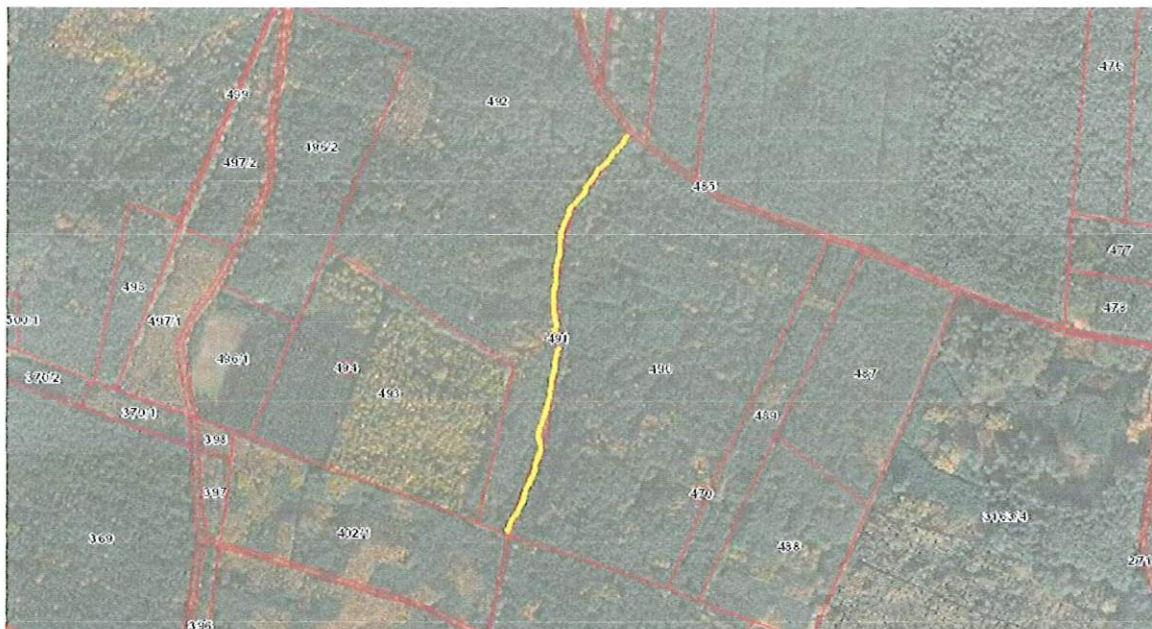


Droga nr 40183C w granicy działki ewidencyjnej nr 468 położonej w Wielkim Welczu

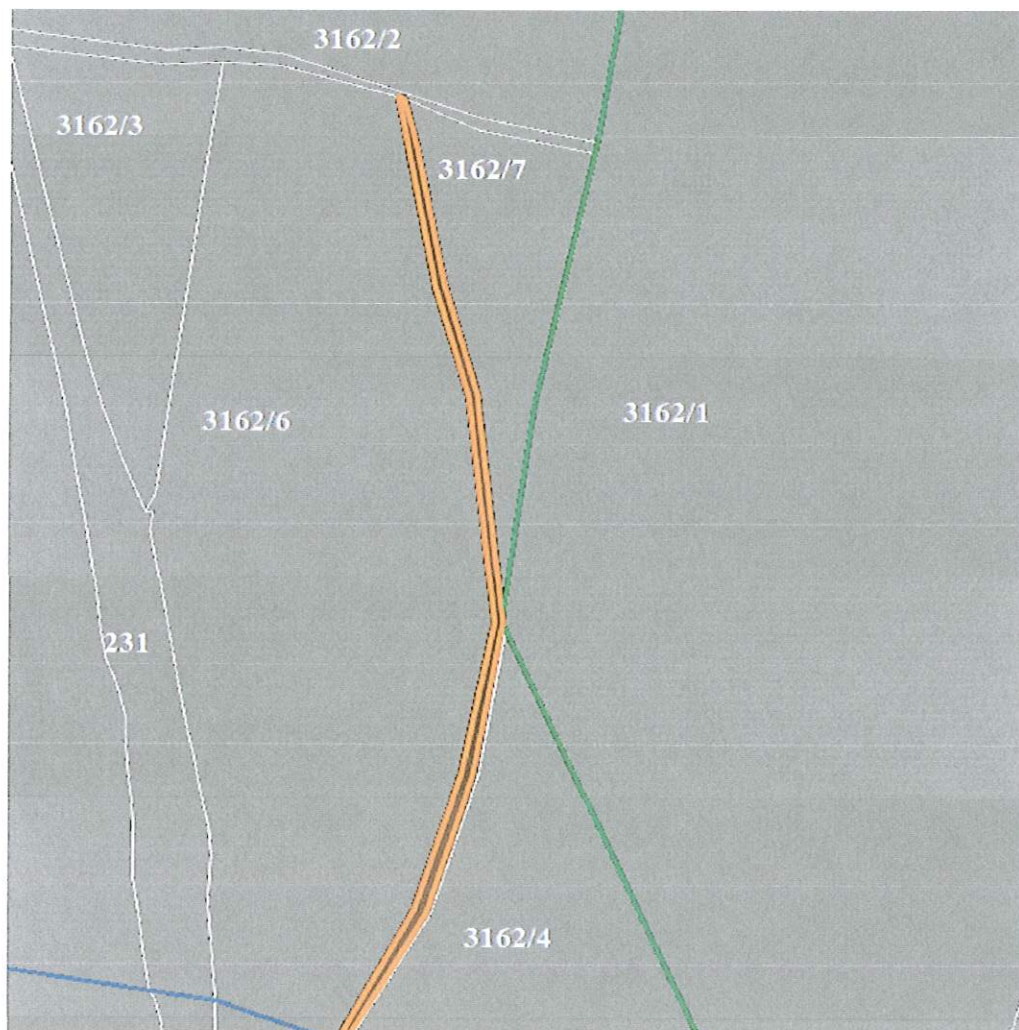


Załącznik nr 14
do uchwały nr XXI/175/2016
Rady Gminy Grudziądz
z dnia 1 kwietnia 2016 r.

Droga nr 40186C w granicy działki ewidencyjnej nr 491 położonej w Wielkim Welczu



Droga nr 40181C w granicy działki ewidencyjnej nr 225/1 położonej w Wielkim Welczu



Droga nr 40103C w granicy działki ewidencyjnej nr 18/1 położonej w Wielkim Welczu

