

**UCHWAŁA NR XXXVIII/327/2021  
RADY GMINY GRUDZIĄDZ**

z dnia 24 czerwca 2021 r.

**w sprawie pozbawienia kategorii drogi gminnej poprzez wyłączenie z użytkowania jako drogi publicznej na terenie Gminy Grudziądz**

Na podstawie art. 18 ust. 2 pkt.15 ustawy z dnia 8 marca 1990 r. o samorządzie gminnym (Dz.U. z 2020 r., poz. 713, 1378 ) oraz art.10 ust. 1, ust. 2, ust. 3 ustawy z dnia 21 marca 1985 roku o drogach publicznych (Dz.U. z 2020 r., poz. 470, 1087, 471, 2338, Dz.U. z 2021 r., poz. 54, 720), Rada Gminy uchwała, co następuje:

**§ 1.** Pozbawia się kategorii drogi publicznej gminnej poprzez z użytkowania jako drogi publicznej drogi Nr 040112C zlokalizowanej w obrębie geodezyjnym Nowa Wieś, usytuowanej na działce nr 134/3, stanowiącej własność Gminy Grudziądz.

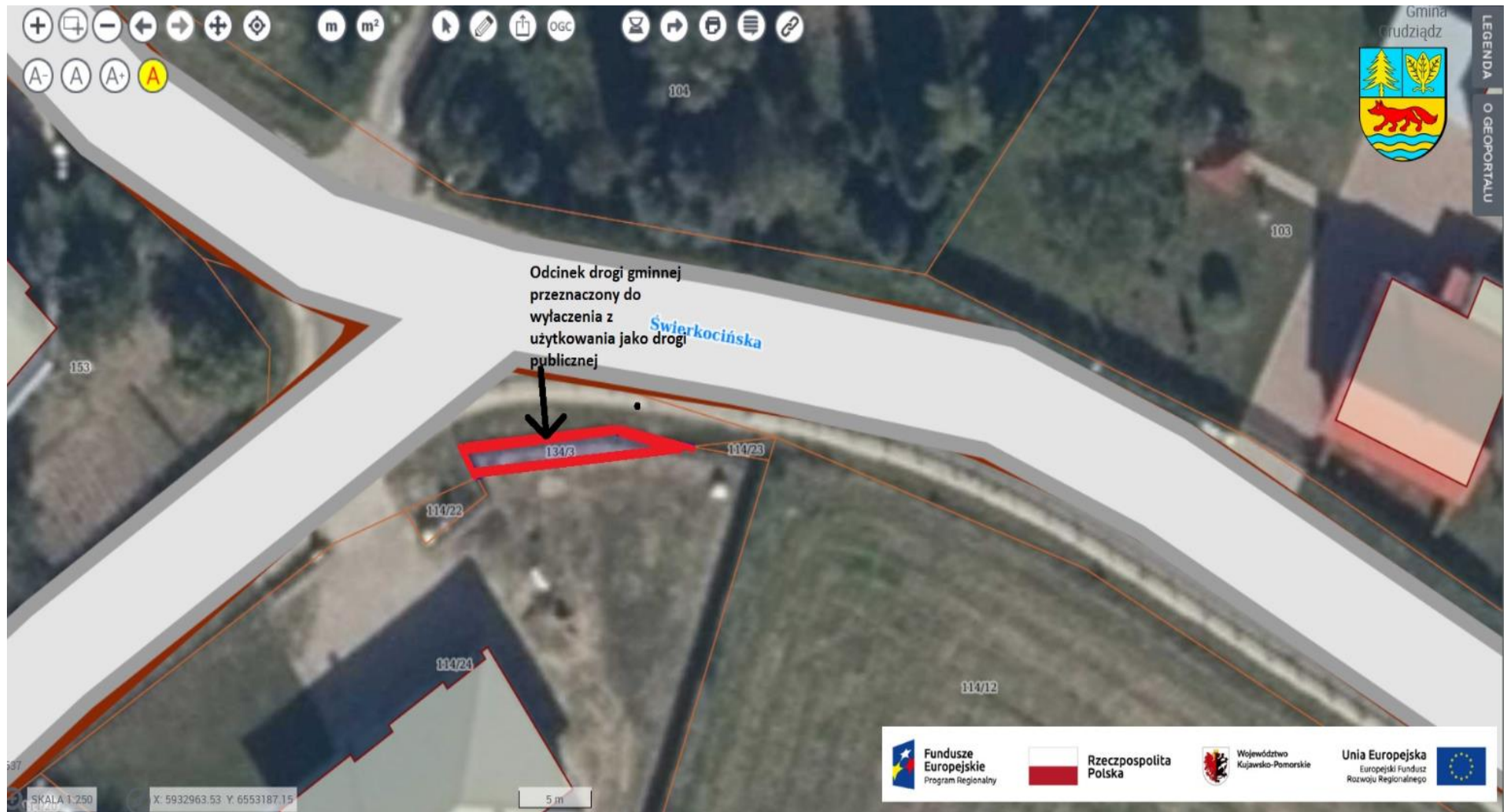
**§ 2.** Położenie drogi gminnej wyłączonej z użytkowania jako drogi publicznej, o której mowa w § 1 uchwały przedstawia mapka ewidencyjna, stanowiąca załącznik do niniejszej uchwały.

**§ 3.** Wykonanie uchwały powierza się Wójtowi Gminy Grudziądz.

**§ 4.** Uchwała wchodzi w życie po upływie 14 dni od dnia jej ogłoszenia w Dzienniku Urzędowym Województwa Kujawsko-Pomorskiego.

Przewodnicząca Rady

**Hanna Kołodziej**



## Uzasadnienie

Zgodnie z art. 10 ust. 1 ustawy z dnia 21 marca 1985 roku o drogach publicznych (Dz.U. z 2020 r., poz. 470, 1087, 471, 2338, Dz.U. z 2021 r., poz. 54, 720) organem właściwym do pozbawienia drogi dotychczasowej kategorii jest organ właściwy do zaliczenia jej do odpowiedniej kategorii. Zgodnie z art. 10 ust. 2 w/w ustawy pozbawienie drogi jej kategorii dokonuje się w trybie właściwym do zaliczenia drogi do odpowiedniej kategorii. Zaliczenie i pozbawienie kategorii dróg gminnych jest kompetencją Rady Gminy Grudziądz. Z art. 10 ust. 3 ustawy o drogach publicznych wynika generalna zasada, zgodnie z którą pozbawienie drogi publicznej kategorii jest możliwe jedynie w sytuacji jednoczesnego zaliczenia jej do nowej kategorii. Wyjątek od tej zasady stanowi wyłączenie drogi z użytkowania.

Zmiana statusu drogi gminnej Nr 040112C (dz. nr 134/3) zlokalizowanej w miejscowości Nowa Wieś poprzez pozbawienie kategorii publicznej drogi gminnej została podyktowana prowadzonymi regulacjami przebiegu dróg gminnych na terenie Gminy Grudziądz i jest częścią regulacji ewidencji dróg gminnych na terenie tutejszej jednostki administracyjnej.

Wobec czego, należało podjąć uchwałę w celu pozbawienia kategorii drogi gminnej Nr 040112C (dz. nr 134/3) poprzez wyłączenie jej z użytkowania jako drogi publicznej