

Numer wyceny 12210
Data wyceny 2021-07-30
Wycena na dzień 08.07.2021
Numer licencji / użytkownik 97103 / EurotaxGlass's Polska Sp. z o.o.

MOTO-PROBLEM RZECZOZNAWSTWO SAMOCHODOWE "MOTO-PROBLEM"
86-300 GRUDZIĄDZ, PIŁSUDSKIEGO 100
tel. 566426193, fax 566426193
mail: moto-problem@wp.pl

DANE KLIENTA / WŁAŚCICIELA

Imię i nazwisko GMINA GRUDZIĄDZ
Adres 86-300 GRUDZIĄDZ
ul J. Wybickiego 38
Telefon prywatny / służbowy / komórkowy / /
e-mail / /

2021-08-03

P. Niszedek

DANE POJAZDU - kod EC 0039744

Numer rejestracyjny / numer VIN CG 73483 / 11519
Data pierwszej rejestracji / wiek w miesiącach 1988-12-29 / 391
Rok produkcji 1988
Przebieg rzeczywisty (km) / sposób ustalenia 40 600 / Odczytany
Lakier czerwony pożarniczy
Liczba właścicieli 3
Stan pojazdu Ponadprzeciętny
Specjalne zabezpieczenia antykradzieżowe NIE

URZĄD GMINY GRUDZIĄDZ
KANCELARIA OGÓLNA
Wpłynęło dnia 02. SIE. 2021
13032
L.dz. 2
Załączniki Podpis *Quay*

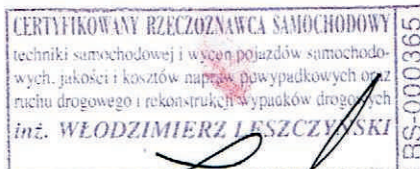
Marka STAR
Model 244 6842ccm - 150KM 10.6t 84-99
Typ 244 4x4
Rodzaj nadwozia / liczba drzwi / liczba miejsc Podwozie, kabina krótka A / 2 / 2
Okres dostępności 1984-05-01 - 1999-12-31
Pojemność silnika (ccm) 6842
Moc kW / KM 110 / 150
Paliwo / katalizator Diesel / Brak
Układ / liczba cylindrów R / 6
Skrzynia / liczba biegów M / 5
Dopuszczalna masa całkowita 10 650
Masa własna / ładowność 4 900 / 5 750
Rozstaw osi 1 / 2 3 400 /

WYCENA POJAZDU

Sprzedaż

Notowanie Eurotax (baza danych 2021.07) PLN 7 500 *
Wartość korekt PLN -980
Wartość zabudów specjalnych PLN 6 000

Wartość pojazdu (netto) PLN 12 500



WYPOSAŻENIE STANDARDOWE POJAZDU

- Blokada mechanizmu różnicowego
- Tachograf
- Wspomaganie układu kierowniczego

KOREKTY**Sprzedaż**

Sytuacja regionalna (-8%)	PLN	-600
Sytuacja lokalna (-5%)	PLN	-380

SUMA

PLN

-980**ZABUDOWY SPECJALNE****Sprzedaż****Wyposażenie specjalne pozarnicze stałe**

Nazwa

Parametr 1

Parametr 2

Parametr 3

Wartość (netto)

PLN

2 500

Komentarz:

Zabudowa specjalna pozarnicza

Nazwa

JELCZ 005

Parametr 1

Parametr 2

Parametr 3

Wartość (netto)

PLN

3 500

Komentarz:

SUMA

PLN

6 000**NOTATKI****Notatka do wyceny:**

SAMOCZÓD SPECJALNY POŻARNICZY, KTÓREGO MARKA ZOSTAŁA OKREŚLONA JAKO "JELCZ" TYP 005 Z UWAGI NA ZABUDOWĘ SPECJALNĄ POŻARNICZĄ WYKONANĄ W JELCZAŃSKICH ZAKŁADACH SAMOCZODOWYCH NA BAZIE SAMOCZÓDU M-KI STAR 244
WARTOŚĆ POJAZDU TO SUMA WARTOŚCI PODWOZIA Z KABINĄ M-KI STAR I ZABUDOWY M-KI JELCZ

POJAZD KOMPLETNY W DOBRYM STANIE BEZ USZKODZEN I BRAKÓW
POJAZD ZUŻYTY TECHNICZNIE W MAŁYM STOPNIU, ZNACZNE ZUŻYCIE MORALNE- KONSTRUKCJA PRZESTARZAŁA, NIE PRODUKOWANY OD 25 LAT

WARTOŚĆ BAZOWĄ POJAZDU USTALONO NA PODSTAWIE OFERT SPRZEDAŻY POJAZDÓW TEGO SAMEGO TYPU I RODZAJU

W ZAŁĄCZENIU:

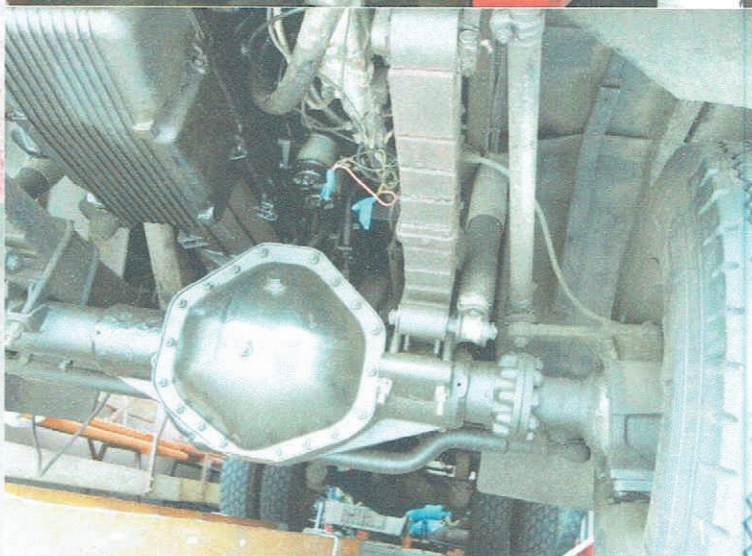
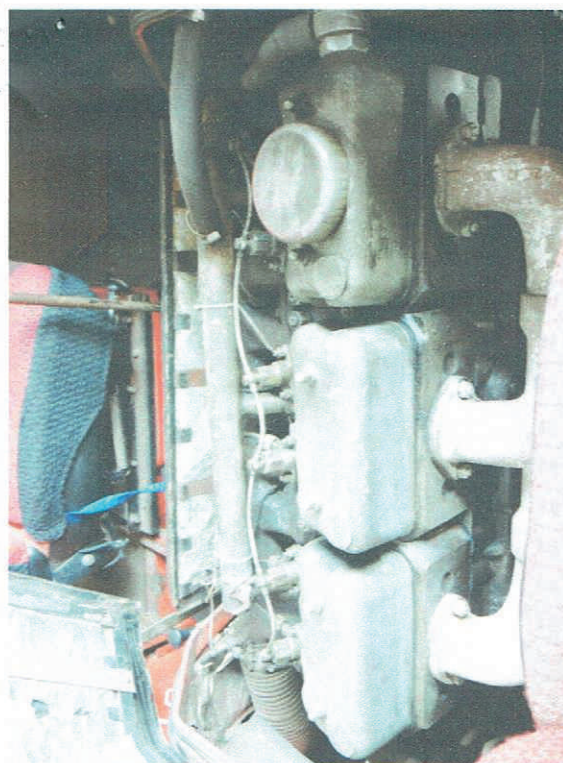
1. DOKUMENTACJA FOTOGRAFICZNA

Objaśnienia:

- * wartość zmodyfikowana przez użytkownika
- V pojazd lub wyposażenie wybrane na bazie rozkodowania numeru VIN (VinCheck)
- G bezpłatna opcja wyposażenia
- A Wartość korekty określona automatycznie z systemu Eurotax



MOTO-PROBLEM
Rzeczoznawstwo w dziedzinie techniki
samochodowej i ruchu drogowego
i. Włodzimierz Leszczyński
ul. J. Piłsudskiego 100
86-300 Grudziądz, ☎ 056 642 61 93



MOTO-PROBLEM
Rzeczoznawstwo w dziedzinie techniki
samochodowej i ruchu drogowego
inż. Włodzimierz Leszczyński
ul. J. Piłsudskiego 100
86-300 Grudziądz, ☎ 056 642 61 93