



# KIERUNKI ZAGOSPODAROWANIA

OCENA AKTUALNOŚCI DOKUMENTÓW PLANISTYCZNYCH ORAZ ANALIZA ZMIAN W ZAGOSPODAROWANIU PRZESTRZENNYM  
GMINY GRUDZIĄDZ

ORIENTACYJNA LOKALIZACJA WYDANYCH DECYZJI O WARUNKACH ZABUDOWY NA TERENIE GMINY GRUDZIĄDZ, NA RYSUNKU PT. 'KIERUNKI ZAGOSPODAROWANIA PRZESTRZENNEGO' SUKIPZ GMINY GRUDZIĄDZ

ORGAN SPORZĄDZAJĄCY  
WOJÓT GMINY GRUDZIĄDZ

RYSunek Studium

## OZNACZENIA

- GRANICA ADMINISTRACYJNA GMINY
- GRANICA OBRĘBÓW
- NAZWA OBRĘBU - MIEJSCOWOŚĆ
- POZOSTAŁE MIEJSCOWOŚCI
- G R U T A
- G M I N A S A S I E D N I A

### 1. ELEMENTY KOMUNIKACJI

- AUTOSTRADA A1
- WĘZEL AUTOSTRADY GRUDZIĄDZ
- DROGA KRAJOWA NR 55
- DROGA WOJEWÓDZKA NR 534
- DROGA POWIATOWA
- DROGA GMINNA
- LINIA KOLEJOWA - TEREN ZAMKNIĘTY
- MIEDZYNARODOWA DROGA WODNA NA WISŁE
- MIEDZYNARODOWY SZLAK ROWEROWY R-1

### 2. ELEMENTY ŚRODOWISKA NATURALNEGO

- JEZIORO, STAW, RZĘKA WISŁA
- RZĘKA, CIEK WODNY
- LAS

### 3. KIERUNKI ROZWOJU ZAGOSPODAROWANIA PRZESTRZENNEGO

- ISTNIEJĄCA I PROJEKTOWANA ZABUDOWA MIESZKANIOWO-USŁUGOWA
- PROJEKTOWANA ZABUDOWA MIESZKANIOWO-USŁUGOWA Z PRZEWAGAJĄCYM UDZIAŁEM ZIELENI
- ISTNIEJĄCA I PROJEKTOWANA ZABUDOWA PRODUKCYJNA
- ROLNICZA PRZESTRZEŃ PRODUKCYJNA Z ZABUDOWĄ ZAGRODOWĄ
- SKŁADOWISKO ODPADÓW W ZAKURZEWIE
- KIERUNKI ROZWOJU SKŁADOWISKA ODPADÓW WRAZ Z GOSPODARSKĄ OPAKOWANIOWĄ
- OCZYSZCZALNIA ŚCIEKÓW W NOWEJ WSI
- STAW HODOWLANY
- OGRODY DZIAŁKOWE
- CEMENTARZ CZYNNY
- LOTNISKO W LISICH KĄTACH
- STREFA "POWIERZCHNI OGRANICZAJĄCYCH" LOTNISKA W LISICH KĄTACH
- RADIOLATARNIA W NOWEJ WSI
- MIEJSCA WIDOKOWE
- OBZARY LOKALIZACJI ELEKTROWNI WIATROWYCH WRAZ ZE STREFĄ OCHRONNĄ
- PLANOWANA PRZYSTAŃ NA RZECIE WISŁE

### 4. OCHRONA I KSZTAŁTOWANIE ŚRODOWISKA PRZYRODNICZEGO

#### 4.1. FORMY OCHRONY PRZYRODY

- NATURA 2000 CYTADELA GRUDZIĄDZ PLH040014 SPECJALNY OBSZAR OCHRONY SIEDŁISK
- NATURA 2000 DOLINA DOLNEJ WISŁY PLB040003 SPECJALNY OBSZAR OCHRONY PTAKÓW
- NATURA 2000 DOLINA OSY PLH040033 SPECJALNY OBSZAR OCHRONY SIEDŁISK
- CHEŁMIŃSKI PARK KRAJOBRZOWY
- NADWISŁAŃSKI PARK KRAJOBRZOWY
- OBZAR CHRONIONEGO KRAJOBRZU STREFY KRAWĘDZIOWEJ DOLINY WISŁY
- OBZAR CHRONIONEGO KRAJOBRZU DOLINY OSY I GARDEGI
- STANOWISKO DOKUMENTACYJNE "BIAŁOCHOWO"
- UZYTEK EKOLOGICZNY

#### 4.2. POZOSTAŁE ELEMENTY

- GŁÓWNY ZBIORNIK WÓD PODZIEMNYCH
- STREFA NIECHRONIENIA WÓD PODZIEMNYCH

### 5. OCHRONA DÓBR KULTURY

#### 5.1. OBIEKTY WPISANE DO REJESTRU ZABYTKÓW

- FORT GRUPOWY WIELKA KSIĘŻA GÓRA
- KOŚCIÓŁ W WSIACH MOKRE I SZYNYCH
- ZAGRODA WIEJSKA W DUSOCINIE
- PARK W WSIACH WIELKIE LNISKA I WEGROWO

#### 5.2. WYBRANE OBIEKTY OCHRONY KONSERWATORSKĄ

- KOŚCIÓŁ
- FORT
- CEMENTARZ NIECZYNNY
- ZESPÓŁ DWORSKO-PARKOWY
- ZESPÓŁ MŁYŃSKI
- STANOWISKO ARCHEOLOGICZNE

#### 5.3. STREFY OCHRONY KONSERWATORSKIEJ

- PLANOWANY ZASIĘG STREFY KONSERWATORSKIEJ DO UJĘCIA W MIEJSCOWYM PLANIE ZAGOSPODAROWANIA PRZESTRZENNEGO

### 6. ZASOBY KOPALIN

- UDOKUMENTOWANE ŹRÓDŁE
- TEREN GÓRNICZY

### 7. OCHRONA PRZECIWPOWODZIOWA

- OBZAR SZCZEGÓLNEGO ZAGROZENIA POWODZIĄ
- WAŁ PRZECIWPOWODZIOWY

### 8. ZAGROŻENIA GEOLOGICZNE

- OSŁWISKO W ZAKURZEWIE

### 9. INFRASTRUKTURA TECHNICZNA

#### 9.1. ISTNIEJĄCA

- LINIA ELEKTROENERGETYCZNA WYSOKIEGO NAPIĘCIA
- GŁÓWNY PUNKT ZASILANIA (GPZ) W ŚWIERKOCINIE
- GAZOCIAŁ WYSOKIEGO CIŚNIENIA
- STACJA GAZOWA WIELKIE LNISKA
- WODOCIĄG
- KANALIZACJA SANITARNA
- KOLEKTOR SANITARNY OCZYSZCZALNIA-MIASTO GRUDZIĄDZ
- ZBIORCZE UJĘCIE WÓD PODZIEMNYCH
- WIEŻA TELEFONU KOMÓRKOWEJ W DUSOCINIE I RUDZIE

#### 9.2. PROJEKTOWANA

- PROJEKTOWANA KANALIZACJA SANITARNA PRZECZ GMINIE

### 10. ELEMENTY PLANOWANIA PRZESTRZENNEGO

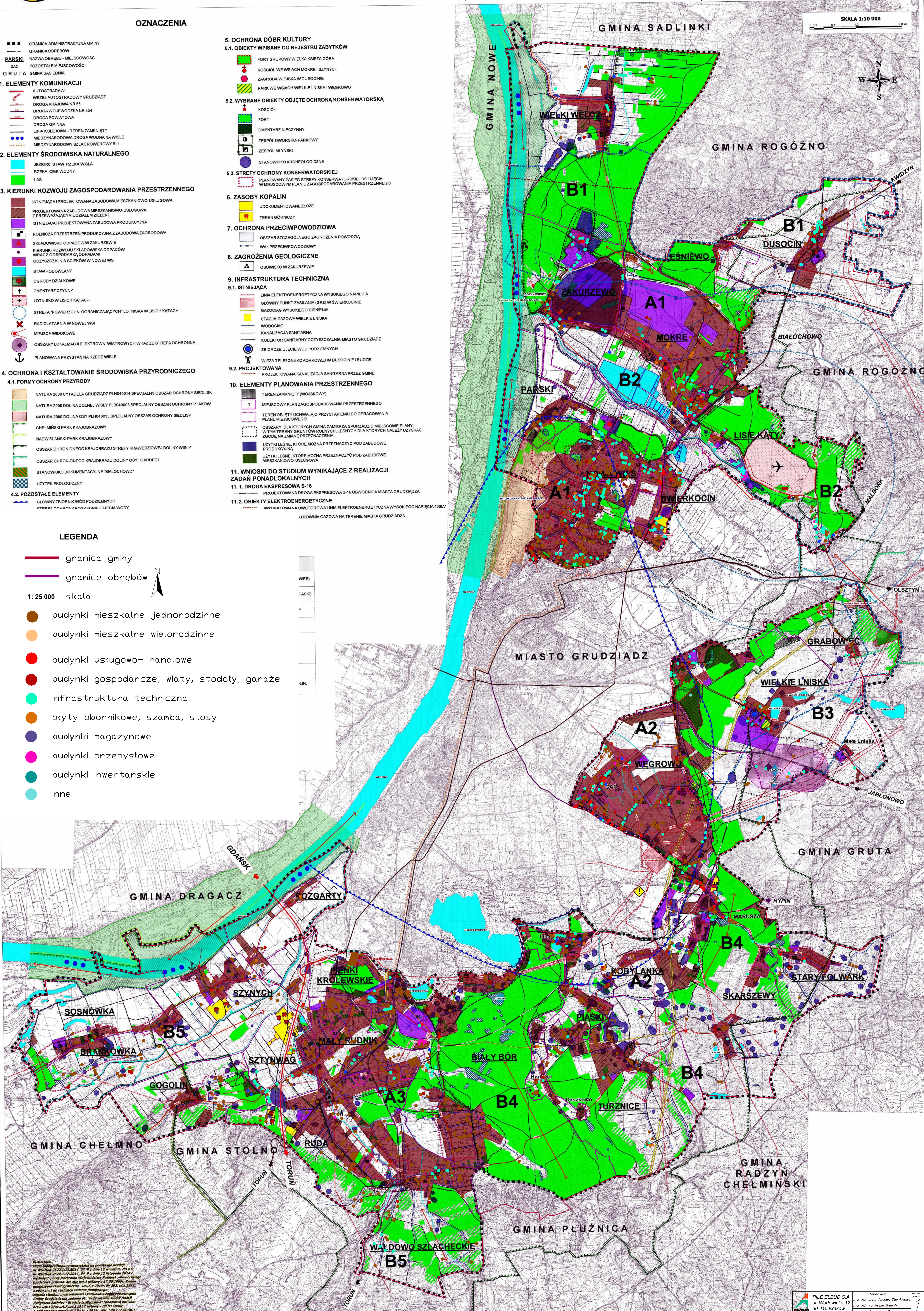
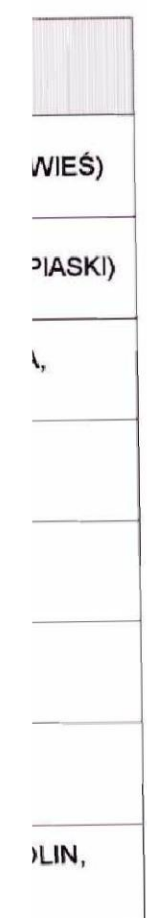
- TEREN ZAMKNIĘTY (WOJSKOWY)
- MIEJSCOWY PLAN ZAGOSPODAROWANIA PRZESTRZENNEGO
- TEREN OBJĘTY UCHWAŁĄ O PRZYSTĄPIENIU DO OPRACOWANIA PLANU MIEJSCOWEGO
- OBZARY DLA KTÓRYCH GMINA ZAMIERZA SPORZĄDZIĆ MIEJSCOWE PLANY, W TYM TERENY GRUNTÓW ROLNYCH, LEŚNYCH DLA KTÓRYCH NALEŻY UZYSKAĆ ZGODNĄ NA ZMIANIE PRZEZNACZENIA
- UZYTKI LEŚNE, KTÓRE MOŻNA PRZEZNACZYĆ POD ZABUDOWĘ PRODUKCYJNĄ
- UZYTKI LEŚNE, KTÓRE MOŻNA PRZEZNACZYĆ POD ZABUDOWĘ MIESZKANIOWO-USŁUGOWĄ

### 11. WNIOŚKI DO STUDIUM WYNIKAJĄCE Z REALIZACJI ZADAŃ PONADLOKALNYCH

- 11.1. DROGA EKSPRESOWA S-16
- PROJEKTOWANA DROGA EKSPRESOWA S-16 OBWODNICA MIASTA GRUDZIĄDZ
- 11.2. OBIEKTY ELEKTROENERGETYCZNE
- PROJEKTOWANA DWUTOROWA LINIA ELEKTROENERGETYCZNA WYSOKIEGO NAPIĘCIA 400kV
- STROWNA GAZOWA NA TERENIE MIASTA GRUDZIĄDZ

## LEGENDA

- granica gminy
- granice obrębów
- 1: 25 000 skala
- budynki mieszkalne jednorodzinne
- budynki mieszkalne wielorodzinne
- budynki usługowo-handlowe
- budynki gospodarcze, wiaty, stodoły, garaże
- infrastruktura techniczna
- płyty obornikowe, szamba, silosy
- budynki magazynowe
- budynki przemysłowe
- budynki inwentarskie
- inne



KLASZCZKA:  
Miejscowość: Grudziądz, woj. kujawsko-pomorskie, pow. grudziądzki, ul. Włocławek 12, 85-001 Grudziądz, tel. 22 731 11 11, fax 22 731 11 12, e-mail: biuro@elbud.s.a.pl, www.elbud.s.a.pl  
Miejscowość: Włocławek, woj. kujawsko-pomorskie, pow. włocławski, ul. Włocławek 12, 85-001 Włocławek, tel. 22 731 11 11, fax 22 731 11 12, e-mail: biuro@elbud.s.a.pl, www.elbud.s.a.pl  
Miejscowość: Wągrowo, woj. kujawsko-pomorskie, pow. wągrowiecki, ul. Wągrowo 12, 85-001 Wągrowo, tel. 22 731 11 11, fax 22 731 11 12, e-mail: biuro@elbud.s.a.pl, www.elbud.s.a.pl  
Miejscowość: Włocławek, woj. kujawsko-pomorskie, pow. włocławski, ul. Włocławek 12, 85-001 Włocławek, tel. 22 731 11 11, fax 22 731 11 12, e-mail: biuro@elbud.s.a.pl, www.elbud.s.a.pl  
Miejscowość: Włocławek, woj. kujawsko-pomorskie, pow. włocławski, ul. Włocławek 12, 85-001 Włocławek, tel. 22 731 11 11, fax 22 731 11 12, e-mail: biuro@elbud.s.a.pl, www.elbud.s.a.pl  
Miejscowość: Włocławek, woj. kujawsko-pomorskie, pow. włocławski, ul. Włocławek 12, 85-001 Włocławek, tel. 22 731 11 11, fax 22 731 11 12, e-mail: biuro@elbud.s.a.pl, www.elbud.s.a.pl  
Miejscowość: Włocławek, woj. kujawsko-pomorskie, pow. włocławski, ul. Włocławek 12, 85-001 Włocławek, tel. 22 731 11 11, fax 22 731 11 12, e-mail: biuro@elbud.s.a.pl, www.elbud.s.a.pl  
Miejscowość: Włocławek, woj. kujawsko-pomorskie, pow. włocławski, ul. Włocławek 12, 85-001 Włocławek, tel. 22 731 11 11, fax 22 731 11 12, e-mail: biuro@elbud.s.a.pl, www.elbud.s.a.pl  
Miejscowość: Włocławek, woj. kujawsko-pomorskie, pow. włocławski, ul. Włocławek 12, 85-001 Włocławek, tel. 22 731 11 11, fax 22 731 11 12, e-mail: biuro@elbud.s.a.pl, www.elbud.s.a.pl  
Miejscowość: Włocławek, woj. kujawsko-pomorskie, pow. włocławski, ul. Włocławek 12, 85-001 Włocławek, tel. 22 731 11 11, fax 22 731 11 12, e-mail: biuro@elbud.s.a.pl, www.elbud.s.a.pl