

UCHWAŁA nr XXIV/215/2016

Rady Gminy Grudziądz

z dnia 30 czerwca 2016r.

w sprawie przystąpienia do sporządzenia miejscowego planu zagospodarowania przestrzennego dla terenu położonego we wschodniej części obrębu Mokre oraz w środkowej części obrębu Węgrowo, Gmina Grudziądz

Na podstawie z art. 18 ust. 2 pkt 5 ustawy z dnia 8 marca 1990 r. o samorządzie gminnym (Dz. U. z 2016 r., poz. 446) w związku z art. 14 ust.1 i 4 oraz art.15 ustawy z dnia 27 marca 2003 roku o planowaniu i zagospodarowaniu przestrzennym (Dz. U. z 2016 r., poz. 778) uchwała się, co następuje:

§1. Przystępuje się do sporządzenia miejscowego planu zagospodarowania przestrzennego dla terenu położonego w obrębie Mokre oraz obrębie Węgrowo, Gmina Grudziądz.

§2. Granice terenu objętego planem przedstawiono na mapach stanowiących załączniki nr 1 i nr 2 do niniejszej uchwały.

§3. Wykonanie uchwały powierza się Wójtowi Gminy Grudziądz.

§4. Uchwała wchodzi w życie z dniem podjęcia i podlega ogłoszeniu na stronie internetowej w Biuletynie Informacji Publicznej Gminy Grudziądz.

Przewodnicząca Rady



Hanna Kołodziej

Uzasadnienie

O przystąpieniu do sporządzenia planu miejscowego zgodnie z art. 14 ust. 1 ustawy z dnia 27 marca 2003 r., o planowaniu i zagospodarowaniu przestrzennym (t.j. Dz. U. z 2016 r., poz. 778) rozstrzyga Rada Gminy w drodze uchwały.

Podjęcie niniejszej uchwały rozpoczyna procedurę sporządzenia planu miejscowego, za którą odpowiedzialny jest Wójt Gminy. Celem opracowania planu będzie między innymi ustalenie przeznaczenia terenu oraz określenie sposobu jego zagospodarowania i zabudowy.

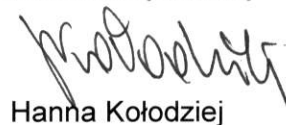
Teren położony we wschodniej części obrębu Mokre 0010 obejmuje działkę nr 125/3 (użytki: RVI, Ls IV, RV, N, RIVb i RIVa), natomiast teren położony w środkowej części obrębu Węgrowo 0025 obejmuje działki nr 8/32 i 8/31 (użytek RIVa). Dla tych terenów obowiązują zapisy zgodnie z uchwałą nr III/20/2002 Rady Gminy w Grudziądzu z dnia 12 grudnia 2002 r. w sprawie zmiany miejscowego planu ogólnego zagospodarowania przestrzennego Gminy Grudziądz, obejmującego działkę nr 125/3 we wsi Mokre oraz działki nr 8/32 i 8/31 we wsi Węgrowo. Obecnie przystępuje się do opracowania nowego planu zagospodarowania przestrzennego.

Opracowanie miejscowego planu zagospodarowania przestrzennego ma umożliwić wprowadzenie na niniejszej działce zabudowy mieszkaniowej jednorodzinnej.

Ponadto stwierdza się, że przedmiot i zakres przewidywanych rozwiązań planistycznych nie narusza ustaleń obowiązującego studium.

Podjęcie uchwały o przystąpieniu do opracowania planu zostało poprzedzone analizą z ustaleniami niezbędnego zakresu prac planistycznych, zgodnie z art. 14 ust. 5 ustawy o planowaniu i zagospodarowaniu przestrzennym. Powzięta uchwała stanowi zatem wyraz woli Rady Gminy względem kształtowania przestrzeni na terenie gminy.

Przewodnicząca Rady



Hanna Kołodziej

SKALA 1:5000

Starostwo Powiatowe w Grudziądzu
Powiatowy Ośrodek Dokumentacji
Geodezyjnej i Kartograficznej

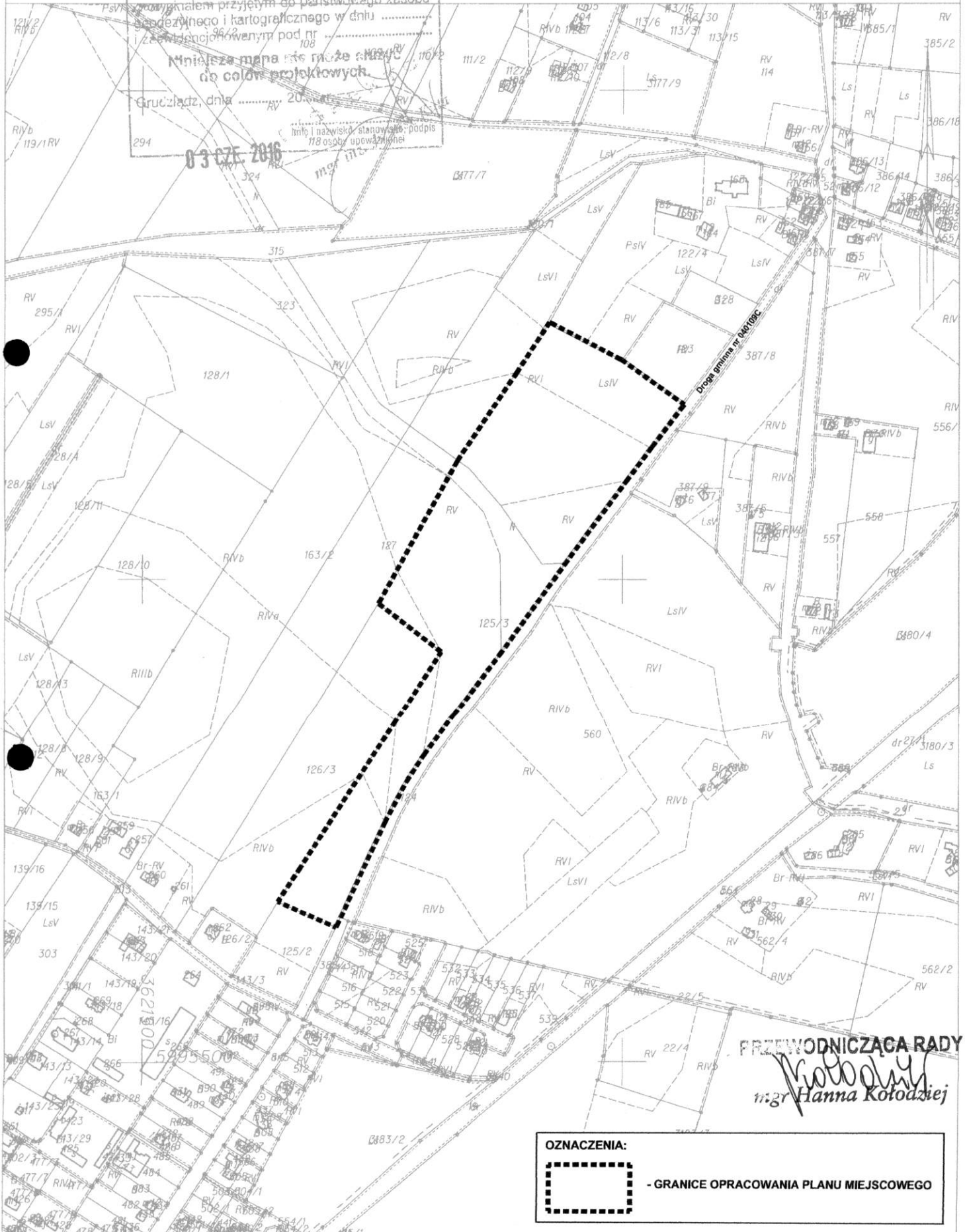
Poświadczam zgodność niniejszej mapy
z aktualnym przyjętym do państwowego zasobu
geodezyjnego i kartograficznego w dniu
i z warunkami określonymi pod nr
Mniejsza mapa nie może służyć
do celów projektowych.


Grudziądz, dnia 2016 r.

03 Cze 2016

Imię i nazwisko, stanowisko, podpis
118 osoby upoważnionej

Prawo geodezyjne i kartograficzne (z 2000 r. Nr 100, poz. 1086, ze zm.) rozpo-
wszczelnianie, rozprowadzanie oraz reproduk-
wanie w celu rozpowszechniania i rozprowadza-
nia niniejszej mapy wymaga zezwolenia Staro-
wstwa Grudziądzkiego



OZNACZENIA:
 - GRANICE OPRACOWANIA PLANU MIEJSCOWEGO

KOPIA MAPY EWIDENCyjnej
obr. Węgrowo 0025: dz

ZAŁĄCZNIK NR 2 DO UCHWAŁY NR XXIV/215/2016
RADY GMINY GRUDZIĄDZ Z DNIA 30 CZERWCA 2016 R.

SKALA 1:5000

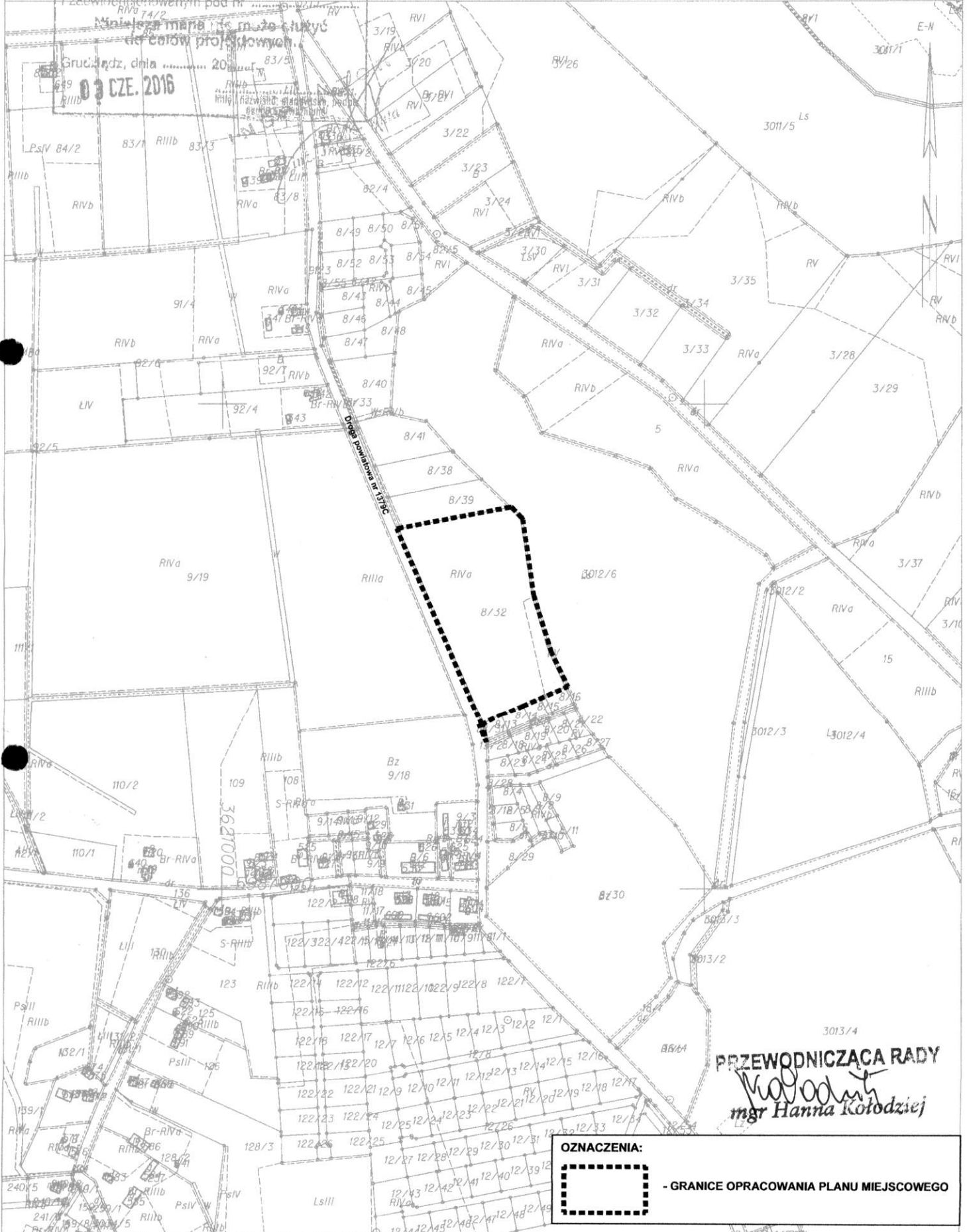
Zgodnie z art. 18 ustawy z dnia 17.05.1989 r.
Prawo geodezyjne i kartograficzne (tj. Dz.U
2000 r Nr 100 poz. 1086 ze zm.) rozpo-
wszczelnianie, rozprawdzanie oraz reproduk-
wanie w celu rozpowszechniania i rozprawdza-
nia niniejszej mapy jest zabronione. Starostwo

Starostwo Powiatowe w Grudziądzu
Powiatowy Ośrodek Dokumentacji
Geodezyjnej i Kartograficznej

Poświadczam zgodność niniejszej mapy
z oryginałem przyjętym do państwowego zasobu
geodezyjnego i kartograficznego w dniu

Miejscowa mapa jest mierzona
dla celów projektowych.

Grudziądz, dnia 20
03 CZE. 2016



PRZEWODNICZĄCA RADY
Hanna Kotodziej
mgr Hanna Kotodziej

OZNACZENIA:
- GRANICE OPRACOWANIA PLANU MIEJSCOWEGO