

**Uchwała Nr XXIX/240/2016**  
**Rady Gminy Grudziądz**  
**z dnia 27 października 2016 r.**

w sprawie przystąpienia do sporządzenia miejscowego planu zagospodarowania przestrzennego dla terenu położonego we wschodniej części obrębu Nowa Wieś, Gmina Grudziądz

Na podstawie art. 18 ust. 2 pkt 5 ustawy z dnia 8 marca 1990 r. o samorządzie gminnym (Dz. U. z 2016 r., poz. 446 i poz. 1579) w związku z art. 14 ust.1 i 4 ustawy z dnia 27 marca 2003 roku o planowaniu i zagospodarowaniu przestrzennym (Dz. U. z 2016 r., poz. 778, poz. 904, poz. 961, poz. 1250 i poz. 1579) uchwała się, co następuje:

§1. Przystępuje się do sporządzenia miejscowego planu zagospodarowania przestrzennego dla terenu położonego we wschodniej części obrębu Nowa Wieś, Gmina Grudziądz.

§2. Granice terenu objętego opracowaniem planu przedstawiono na mapie stanowiącej załącznik do niniejszej uchwały.

§3. Wykonanie uchwały powierza się Wójtowi Gminy Grudziądz.

§4. Uchwała wchodzi w życie z dniem podjęcia i podlega ogłoszeniu na stronie internetowej w Biuletynie Informacji Publicznej Gminy Grudziądz.

Przewodnicząca Rady

  
Hanna Kołodziej

## Uzasadnienie

O przystąpieniu do sporządzenia planu miejscowego zgodnie z art. 14 ust. 1 ustawy z dnia 27 marca 2003 r., o planowaniu i zagospodarowaniu przestrzennym (t.j. Dz. U. z 2016 r. poz. 778 z późn. zm.), rozstrzyga Rada Gminy w drodze uchwały.

Podjęcie niniejszej uchwały rozpoczyna procedurę sporządzenia planu miejscowego, za którą odpowiedzialny jest Wójt Gminy. Celem opracowania planu będzie między innymi ustalenie przeznaczenia terenu oraz określenie sposobu jego zagospodarowania i zabudowy. Obecnie obszar opracowania planu miejscowego zgodnie z wypisem z rejestru gruntów posiada następujące oznaczenia klasy i użytku:

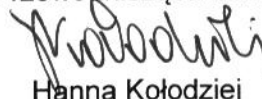
- a) działka nr 254 – RIVb i RVI, czyli grunty orne,
- b) część działki nr 257 – RIVb, RV i RVI, czyli grunty orne,
- c) część działki nr 258 – RIVa, RIVb, RV i RVI, czyli grunty orne,
- d) działka nr 259/2 - RIVa, RIVb, RV i RVI, czyli grunty orne,
- e) działka nr 260 - RIVa, RV i RVI, czyli grunty orne.

Opracowanie miejscowego planu zagospodarowania przestrzennego ma umożliwić wprowadzenie na niniejszym obszarze zabudowy mieszkaniowej jednorodzinnej wraz z ustaleniem między innymi zasad podziału na działki budowlane.

Ponadto stwierdza się, że przedmiot i zakres przewidywanych rozwiązań planistycznych nie narusza ustaleń obowiązującego studium.

Podjęcie uchwały o przystąpieniu do opracowania planu zostało poprzedzone analizą z ustaleniami niezbędnego zakresu prac planistycznych, zgodnie z art. 14 ust. 5 ustawy o planowaniu i zagospodarowaniu przestrzennym. Powzięta uchwała stanowi zatem wyraz woli Rady Gminy względem kształtowania przestrzeni na terenie gminy.

Przewodnicząca Rady



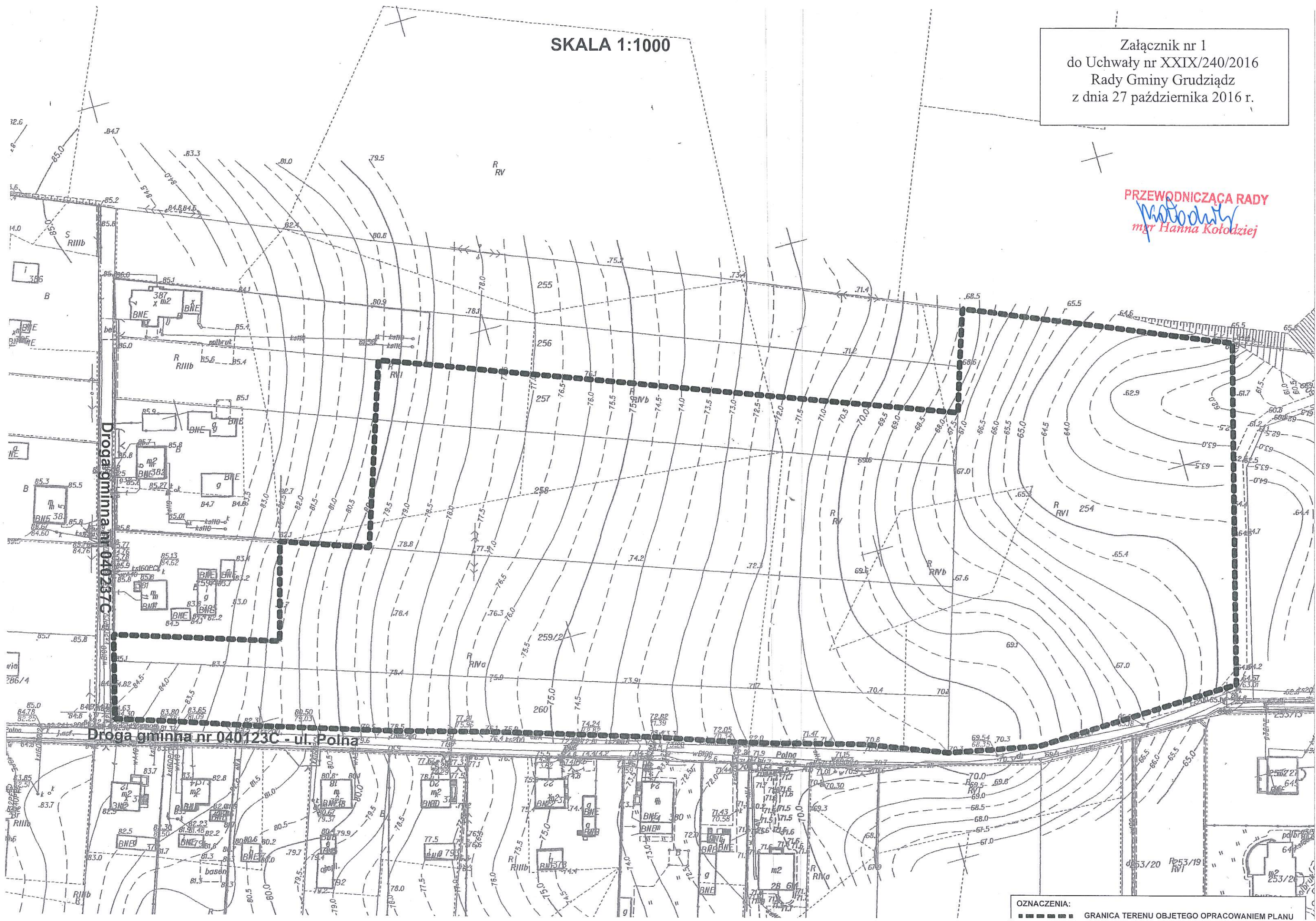
Hanna Kołodziej



SKALA 1:1000

Załącznik nr 1  
do Uchwały nr XXIX/240/2016  
Rady Gminy Grudziądz  
z dnia 27 października 2016 r.

PRZEWODNICZĄCA RADY  
*Hanna Kotodziej*  
mgr Hanna Kotodziej



OZNACZENIA:  
■■■■■■■■ GRANICA TERENU OBJETEGO OPRACOWANIEM PLANU