

UCHWAŁA NR XLIV/379/2021
RADY GMINY GRUDZIĄDZ

z dnia 25 listopada 2021 r.

w sprawie nadania nazw ulic w miejscowości Mały Rudnik

Na podstawie art. 18 ust. 2 pkt 13 ustawy z dnia 8 marca 1990 r. o samorządzie gminnym (Dz. U. z 2021 r., poz. 1372 i poz. 1834), Rada Gminy Grudziądz uchwala, co następuje:

§ 1. Nadaje się następujące nazwy ulic w miejscowości Mały Rudnik - drogom oznaczonym w ewidencji gruntów i budynków jako działki:

1) drodze gminnej

- a) ulica Kwiatowa - działka nr 118/38, obręb geodezyjny Mały Rudnik, przebieg drogi określa załącznik graficzny nr 1,
- b) ulica Astrowa - działki nr: 144/1, 144/2, obręb geodezyjny Mały Rudnik, przebieg drogi określa załącznik graficzny nr 2,
- c) ulica Azaliowa - działki nr: 67, 49/12, 49/10, 49/8, 49/6, 48/6, 48/24, 48/22, 177/5, 51/32, 52/28, 51/30, 52/29, 52/26, 52/24, 52/22, obręb geodezyjny Mały Rudnik, przebieg drogi określa załącznik graficzny nr 3,
- d) ulica Fiołkowa - działki nr: 36/7, 35/12, 35/13, 102/3 101/3, obręb geodezyjny Mały Rudnik, przebieg drogi określa załącznik graficzny nr 4,
- e) ulica Bzowa - działka nr 87/1, obręb geodezyjny Mały Rudnik, przebieg drogi określa załącznik graficzny nr 5,
- f) ulica Pogodna - działka nr 48/7, obręb geodezyjny Mały Rudnik, przebieg drogi określa załącznik graficzny nr 6,
- g) ulica Chryzantemowa - działka nr 143/4, obręb geodezyjny Mały Rudnik, przebieg drogi określa załącznik graficzny nr 7,
- h) ulica Daliowa - działki nr: 169/12, 169/21, obręb geodezyjny Mały Rudnik, przebieg drogi określa załącznik graficzny nr 8,
- i) ulica Hiacyntowa - działka nr 155/10, obręb geodezyjny Mały Rudnik, przebieg drogi określa załącznik graficzny nr 9,
- j) ulica Frezjowa - działki nr: 62/5, 63/3, 62/9, 61/7, 68/1, 60/13, 60/18, 59/12, obręb geodezyjny Mały Rudnik oraz działki nr: 228, 22/1, obręb geodezyjny Sztynwag, przebieg drogi określa załącznik graficzny nr 10,
- k) ulica Irysowa - działka nr 69, obręb geodezyjny Mały Rudnik, przebieg drogi określa załącznik graficzny nr 11,
- l) ulica Lawendowa - działka nr 66, obręb geodezyjny Mały Rudnik, przebieg drogi określa załącznik graficzny nr 12,
- m) ulica Krokusowa - działki nr: 119, 116/9, 116/7, 116/5, 117/14, 146/1, 117/12, 117/10, 117/8, 147/1, 118/33, 118/35, 118/37, 149/5, 118/31, 118/29, 118/27, 149/3, 153/1, 154/1, 155/9, 155/7, 156/9, 156/7, 156/5, 138/1, 158/1, 139/12, 143/3, 139/14, 139/16, 139/18, 142/3, 141/7, 141/9, 133/1, 131/7, 131/5, 141/5, 140/1, obręb geodezyjny Mały Rudnik, przebieg drogi określa załącznik graficzny nr 13,
- n) ulica Liliowa - działki nr: 110/1, 168/6, 100/5, 100/14, obręb geodezyjny Mały Rudnik, przebieg drogi określa załącznik graficzny nr 14,
- o) ulica Maciejkowa - działki nr: 100/15, 94/14, 99/3, obręb geodezyjny Mały Rudnik, przebieg drogi określa załącznik graficzny nr 15,
- p) ulica Nasturejowa - działki nr: 124/16, 124/17, obręb geodezyjny Mały Rudnik, przebieg drogi określa załącznik graficzny nr 16;

2) drodze powiatowej:

- a) ulica Margaretkowa - działki nr: 64/2, 64/1, obręb geodezyjny Mały Rudnik, przebieg drogi określa załącznik graficzny nr 17,
 - b) ulica Tulipanowa - działki nr: 65, 34/4, 77, obręb geodezyjny Mały Rudnik oraz działka nr 242, obręb geodezyjny Sztynwag, przebieg drogi określa załącznik graficzny nr 18;
- 3) drodze wewnętrzna:
- a) ulica Magnoliowa - działka nr 147/3, obręb geodezyjny Mały Rudnik, przebieg drogi określa załącznik graficzny nr 19,
 - b) ulica Storczykowa - działka nr 122/18, obręb geodezyjny Mały Rudnik, przebieg drogi określa załącznik graficzny nr 20;
- 4) drodze gminnej i drodze wewnętrznej:
- a) ulica Bławatkowa - działka nr 26/7, obręb geodezyjny Mały Rudnik, stanowiąca drogę wewnętrzną oraz działki nr: 75, 26/20, 26/19, 26/23, 26/25, obręb geodezyjny Mały Rudnik, stanowiące własność Gminy Grudziądz, przebieg drogi określa załącznik graficzny nr 21,
 - b) ulica Bratkowa - działka nr 19/3, obręb geodezyjny Mały Rudnik, stanowiąca drogę wewnętrzną oraz działka nr 21/4, obręb geodezyjny Mały Rudnik, stanowiąca własność Gminy Grudziądz, przebieg drogi określa załącznik graficzny nr 22,
 - c) ulica Makowa - działki nr: 10/18, 12/5, 16/1, obręb geodezyjny Mały Rudnik, stanowiące drogę wewnętrzną oraz działki nr: 15/5, 10/15 obręb geodezyjny Mały Rudnik, stanowiące własność Gminy Grudziądz, przebieg drogi określa załącznik graficzny nr 23,
 - d) ulica Narcyzowa - działka nr 213/2, obręb geodezyjny Mały Rudnik stanowiąca drogę wewnętrzną oraz działki nr: 46/4, 46/18, 21/1, 213/1, obręb geodezyjny Mały Rudnik, stanowiące własność Gminy Grudziądz, przebieg drogi określa załącznik graficzny nr 24,
 - e) ulica Kaliowa-działki nr: 17/17, 17/19, obręb geodezyjny Mały Rudnik, stanowiące drogę wewnętrzną oraz działki nr: 17/7, 18/1, obręb geodezyjny Mały Rudnik, stanowiące własność Gminy Grudziądz, przebieg drogi określa załącznik graficzny nr 25.

§ 2. Wykonanie Uchwały powierza się Wójtowi Gminy Grudziądz.

§ 3. Uchwała wchodzi w życie po upływie 14 dni od dnia jej ogłoszenia w Dzienniku Urzędowym Województwa Kujawsko-Pomorskiego.

Przewodnicząca Rady

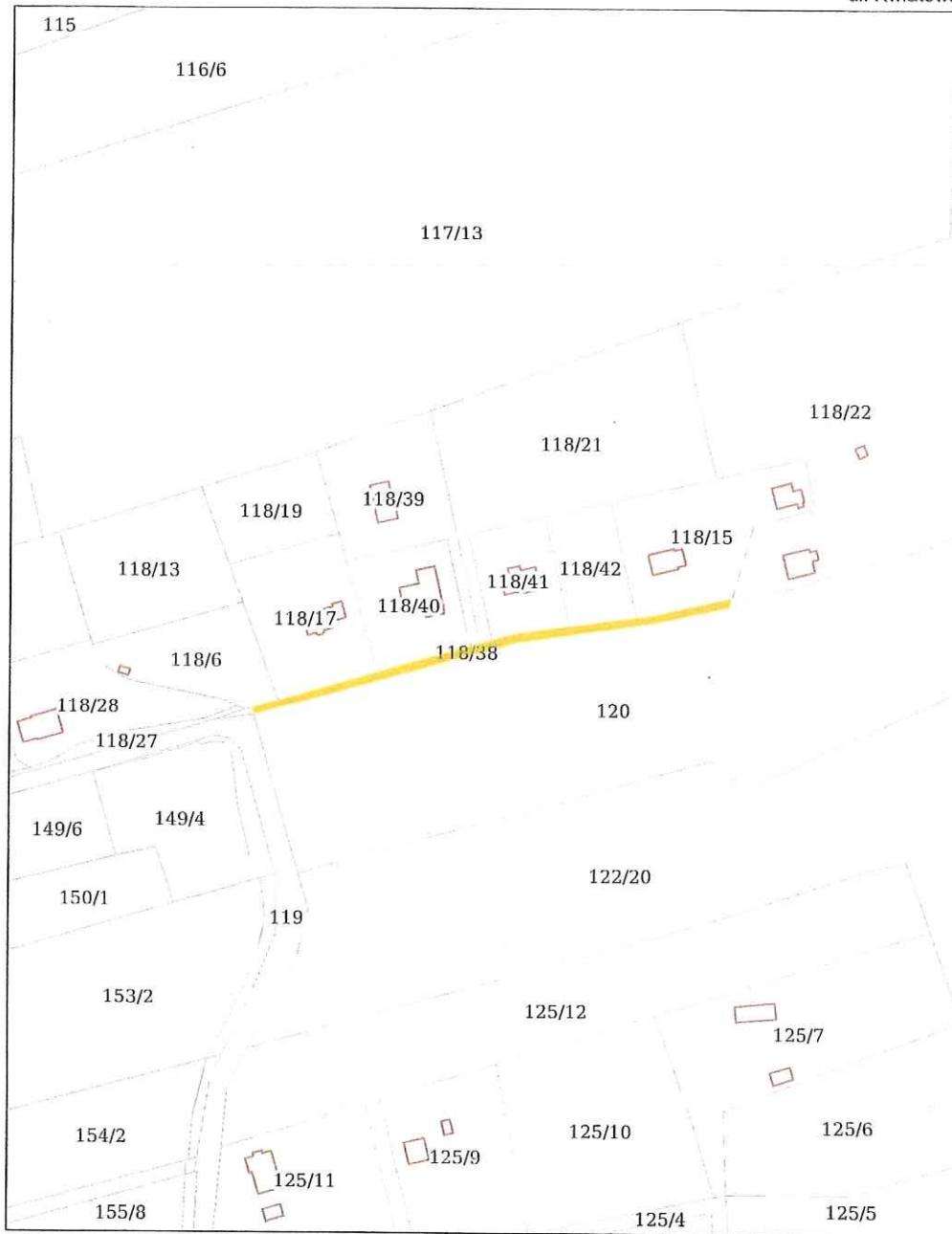


Hanna Kołodziej

Mapa

Skala 1:2000

Załącznik nr 1
ul. Kwiatowa



PRZEWODNICZĄCA RADY
[Signature]
mgr Hanna Kołodziej

Mapa

Skala 1:500

Załącznik nr 2
ul. Astrowa



PRZEWODNICZĄCA RADY
Hanna Kotoziej
mgr Hanna Kotoziej

Mapa

Skala 1:1000

Załącznik nr 5
ul. Bzowa

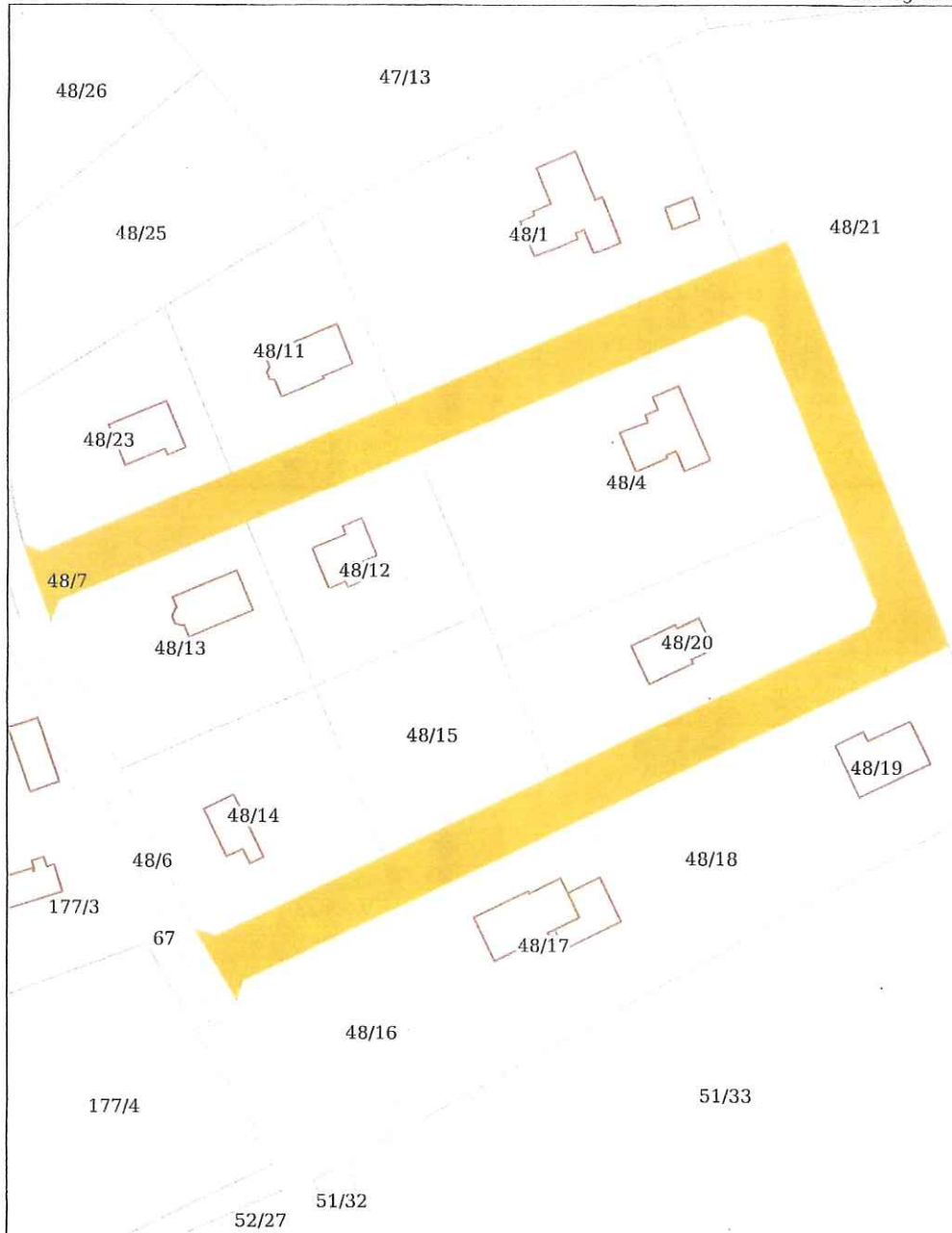


PRZEWODNICZĄCA RADY
Przewodnicząca
mgr Hanna Kołodziej

Mapa

Skala 1:1000

Załącznik nr 6
ul. Pogodna

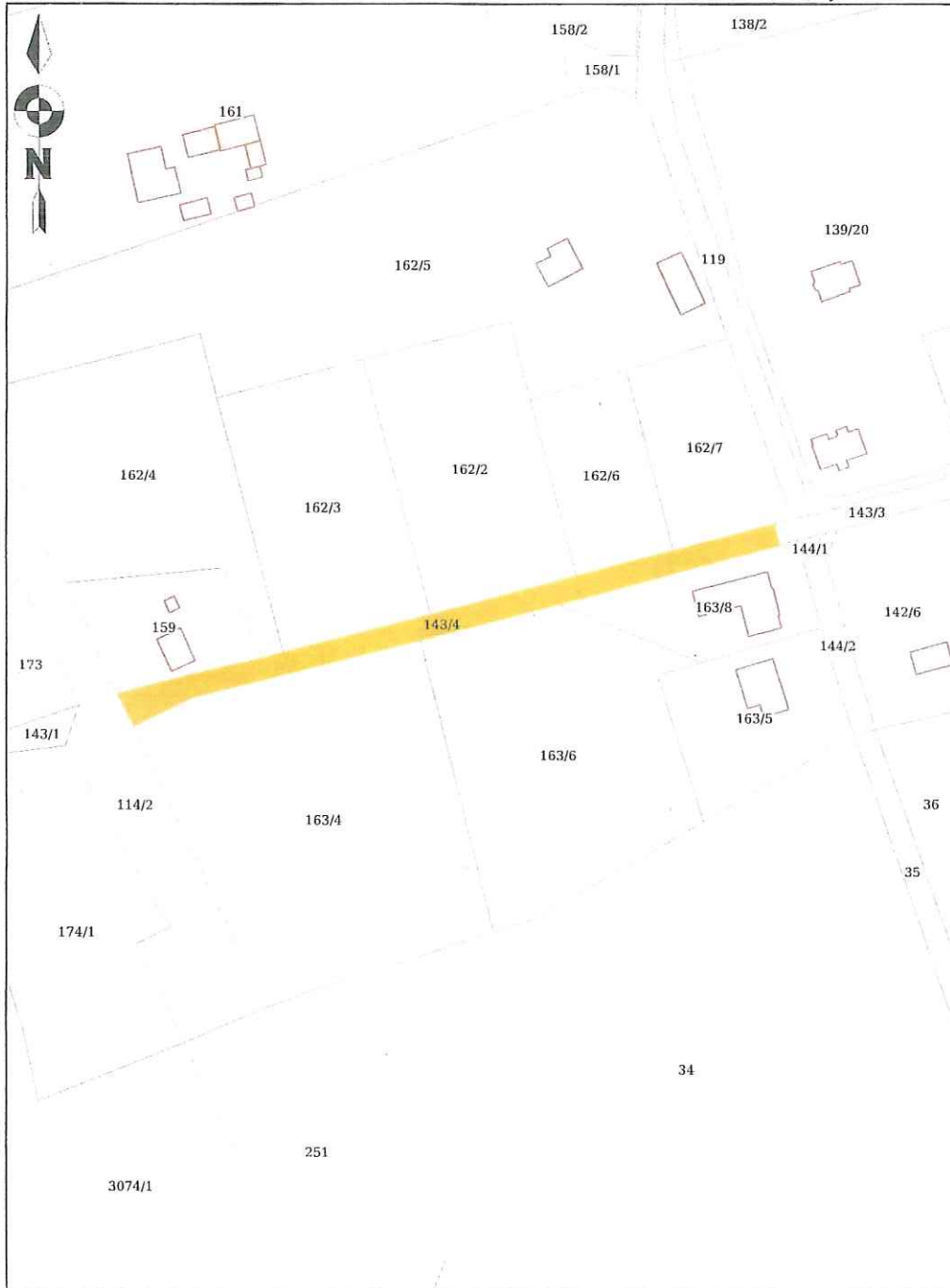


PRZEWODNICZĄCA RADY
Protokół
mgr Hanna Kotodziej

Mapa

Skala 1:1000

Załącznik nr 7
ul. Chryzantemowa

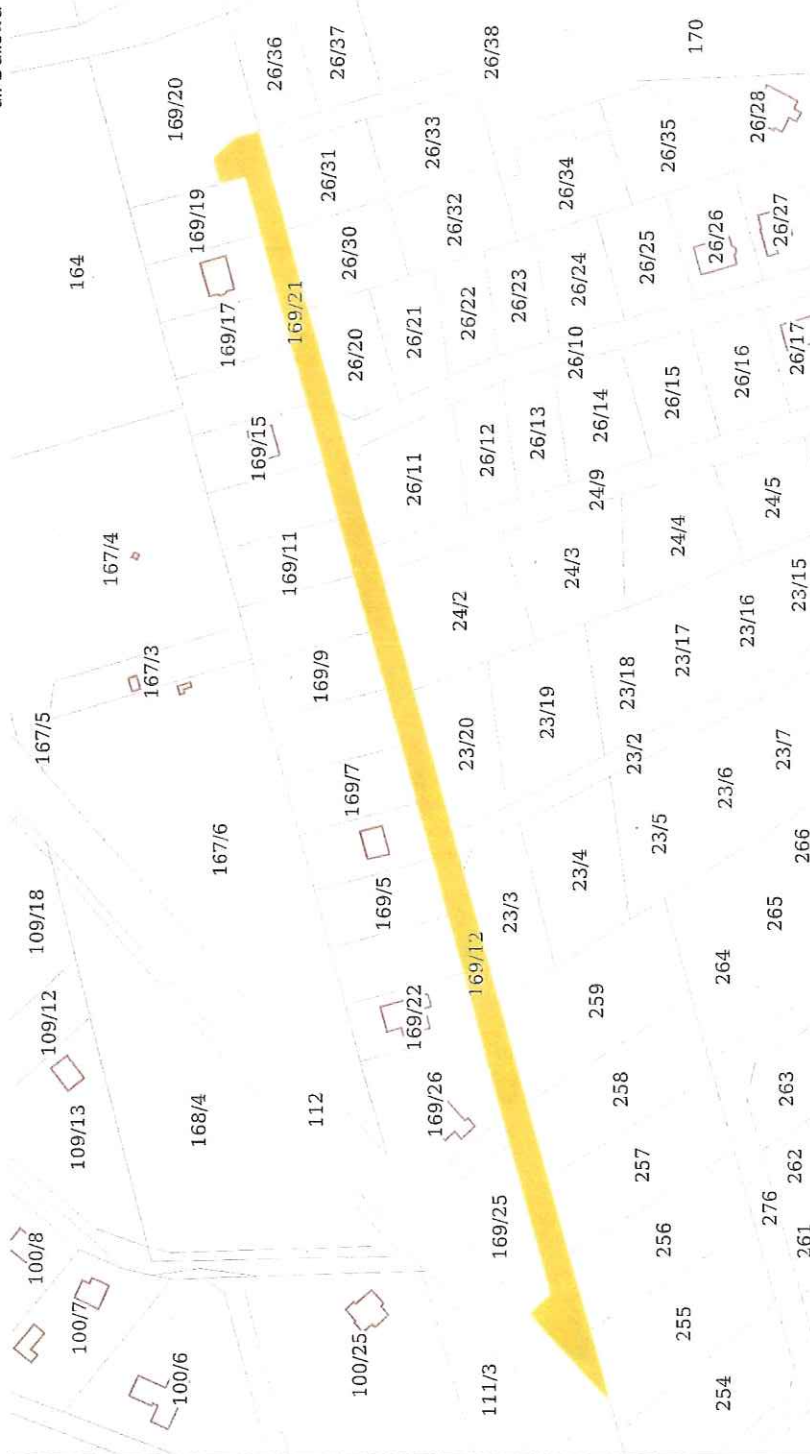


PRZEWODNICZĄCA RADY
Przewodnicząca
mgr *Hanna Kotodziej*

Mapa

Skala 1:2000

Załącznik nr 8
ul. Daliowa

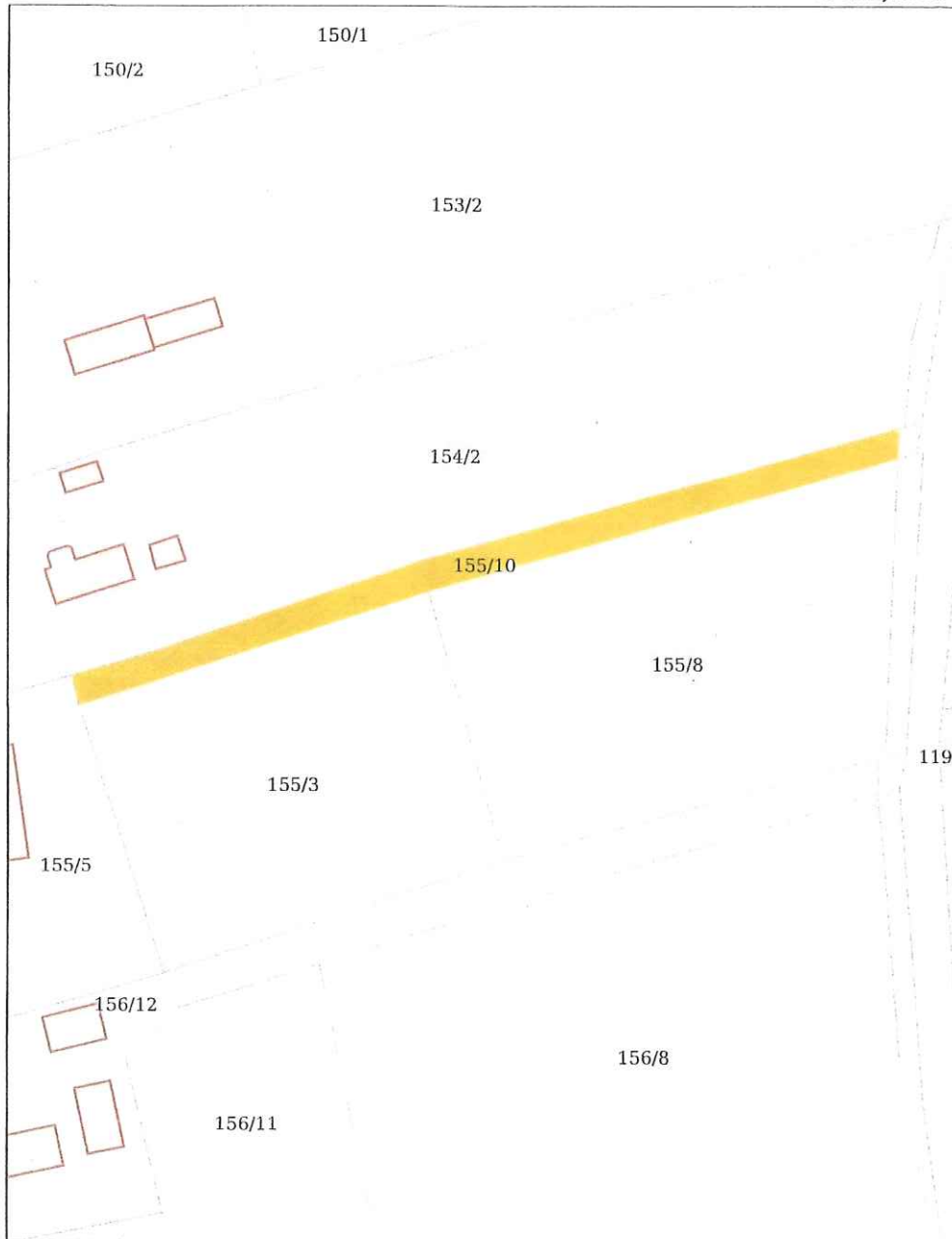


PRZEWODNICZĄCA RADY
Hanna Kotodziej
mgr Hanna Kotodziej

Mapa

Skala 1:1000

Załącznik nr 9
ul. Hiacyntowa

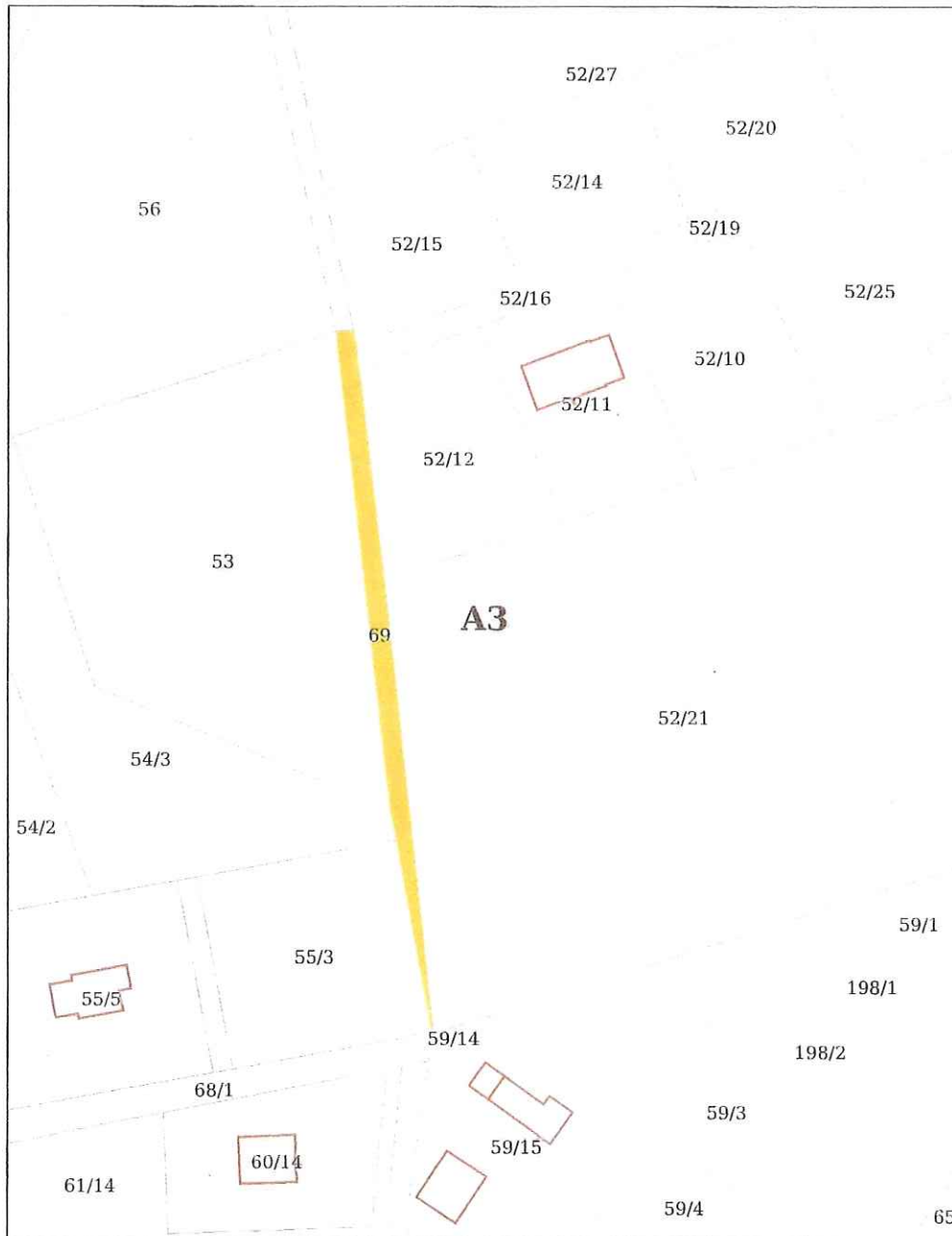


PRZEWODNICZĄCA RADY
Przewodnicz
mgr Hanna Kołodziej

Mapa

Skala 1:1000

Załącznik nr 11
ul. Irysowa

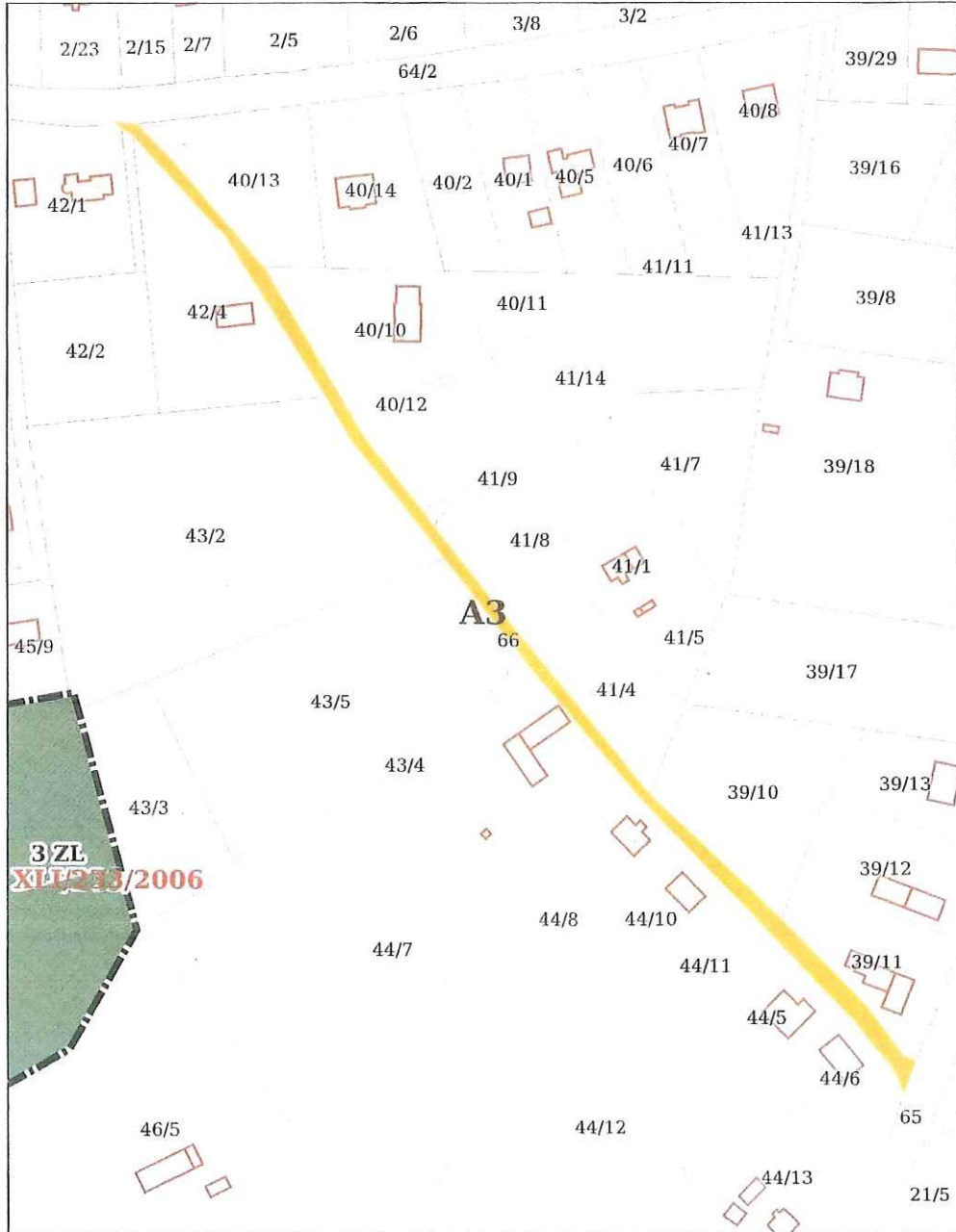


PRZEWODNICZĄCA RADY
prof. Hanna Kotodziej
mgr Hanna Kotodziej

Mapa

Skala 1:2000

Załącznik nr 12
ul. Lawendowa



PRZEWODNICZĄCA RADY
[Signature]
mgr Hanna Kotodziej

Mapa

Skala 1:5000

Załącznik nr 13
ul. Krokusowa

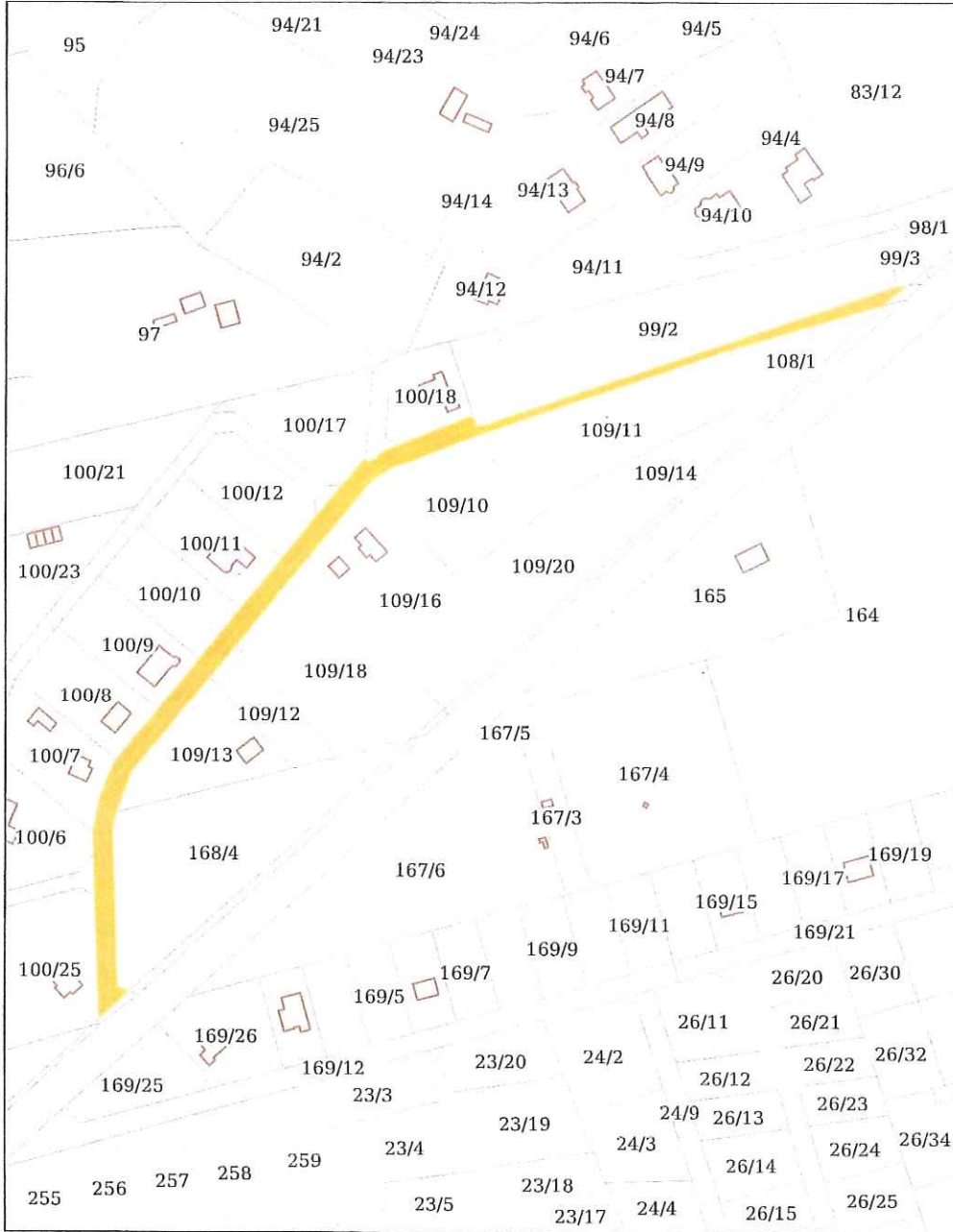


PRZEWODNICZĄCA RADY
protodzieł
mgr *Hanna Kotodziej*

Mapa

Skala 1:2500

Załącznik nr 14
ul. Liliowa

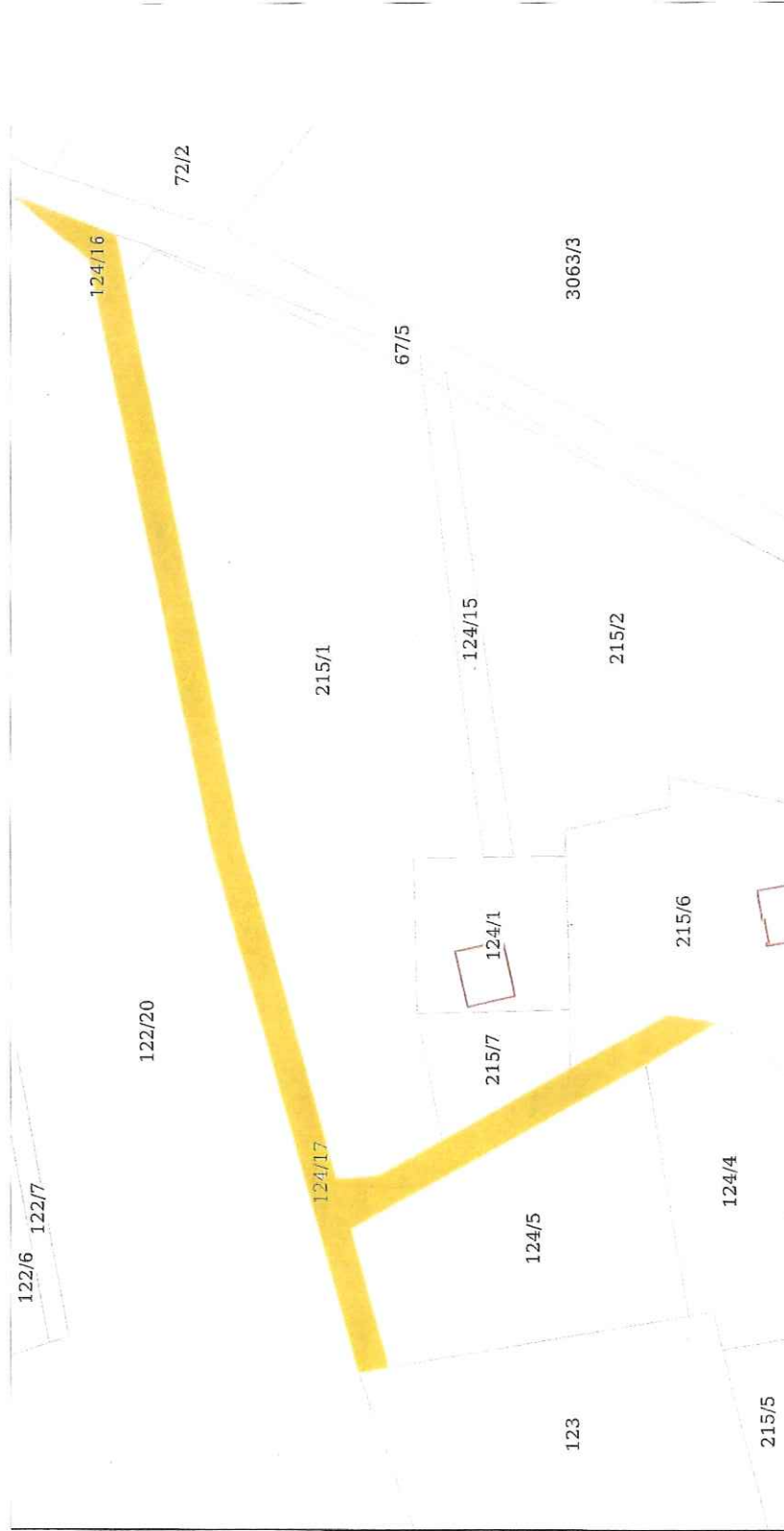


PRZEWODNICZĄCA RADY
Hanna Kotodziej
mgr Hanna Kotodziej

Mapa

Skala 1:1000

Załącznik nr 16
ul. Nasturcjowa

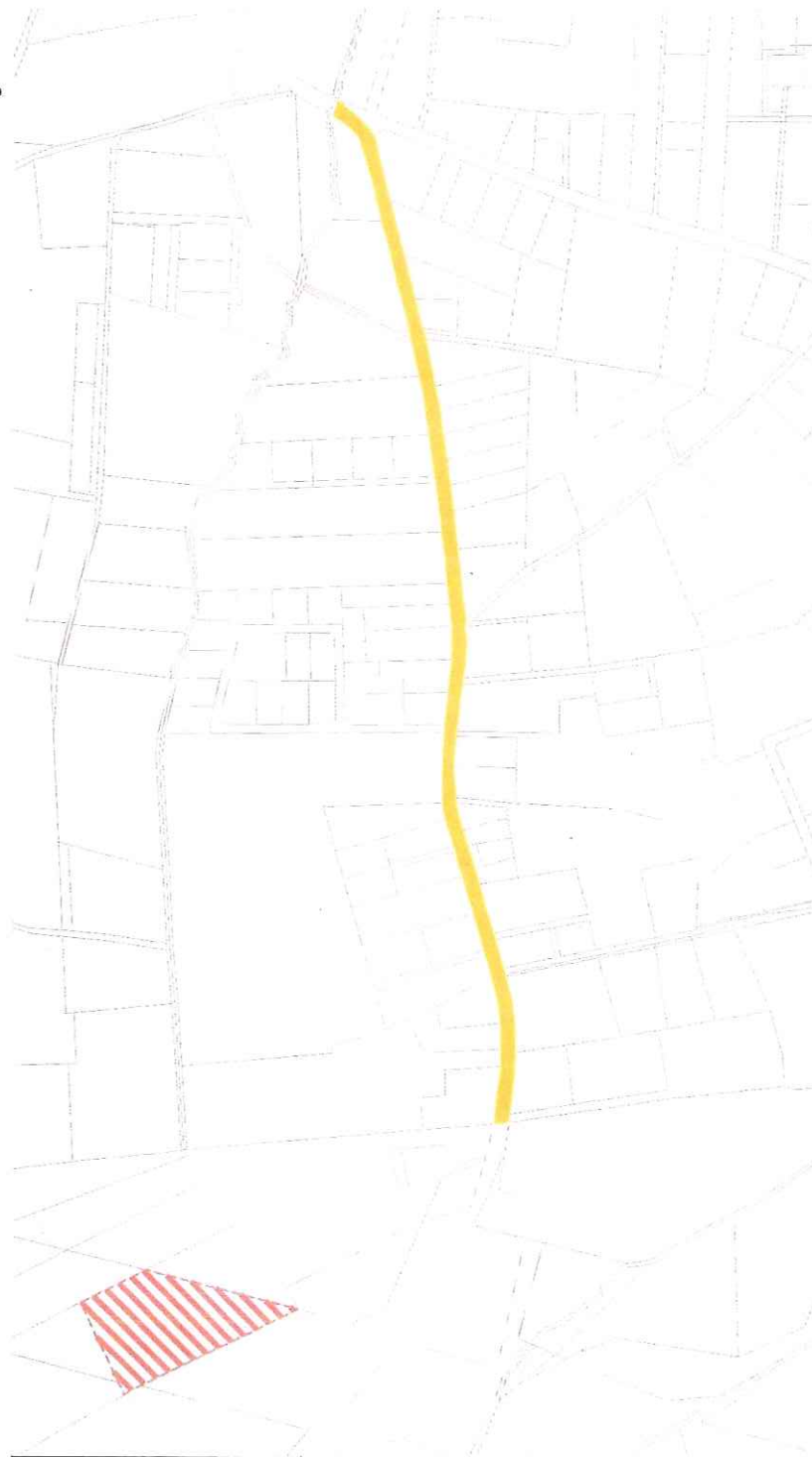


PRZEWODNICZĄCA RADY
Włodzisław
mgr inż. Jolanta Korodziej

Mapa

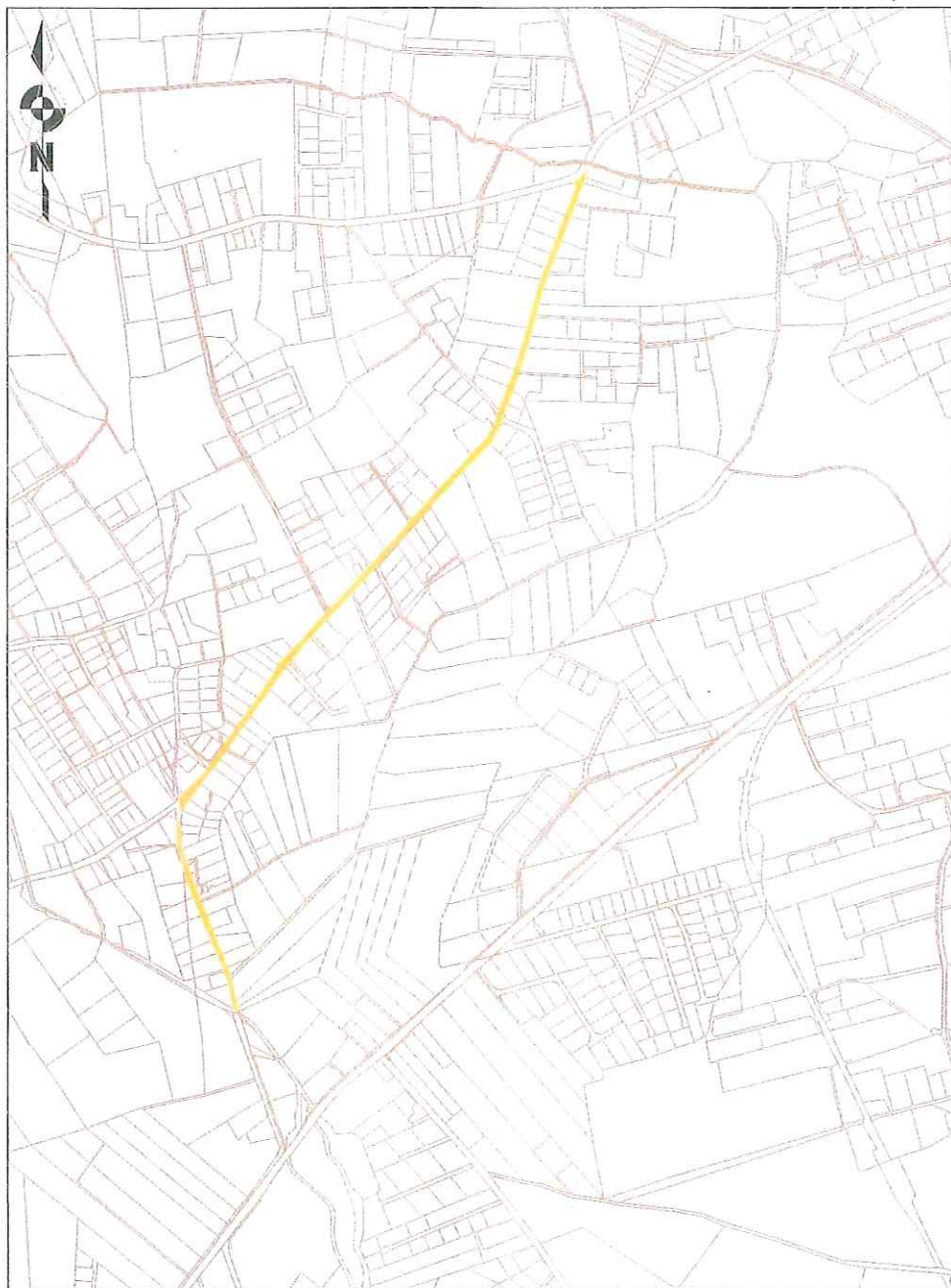
Skala 1:5000

Załącznik nr 17
ul. Margaretowa



Mapa
Skala 1:5000

Załącznik nr 18
ul. Tulipanowa



PRZEWODNICZĄCA RADY
Hanna Kotodziej
mgr Hanna Kotodziej

Mapa

Skala 1:500

Załącznik nr 19
ul. Magnoliowa

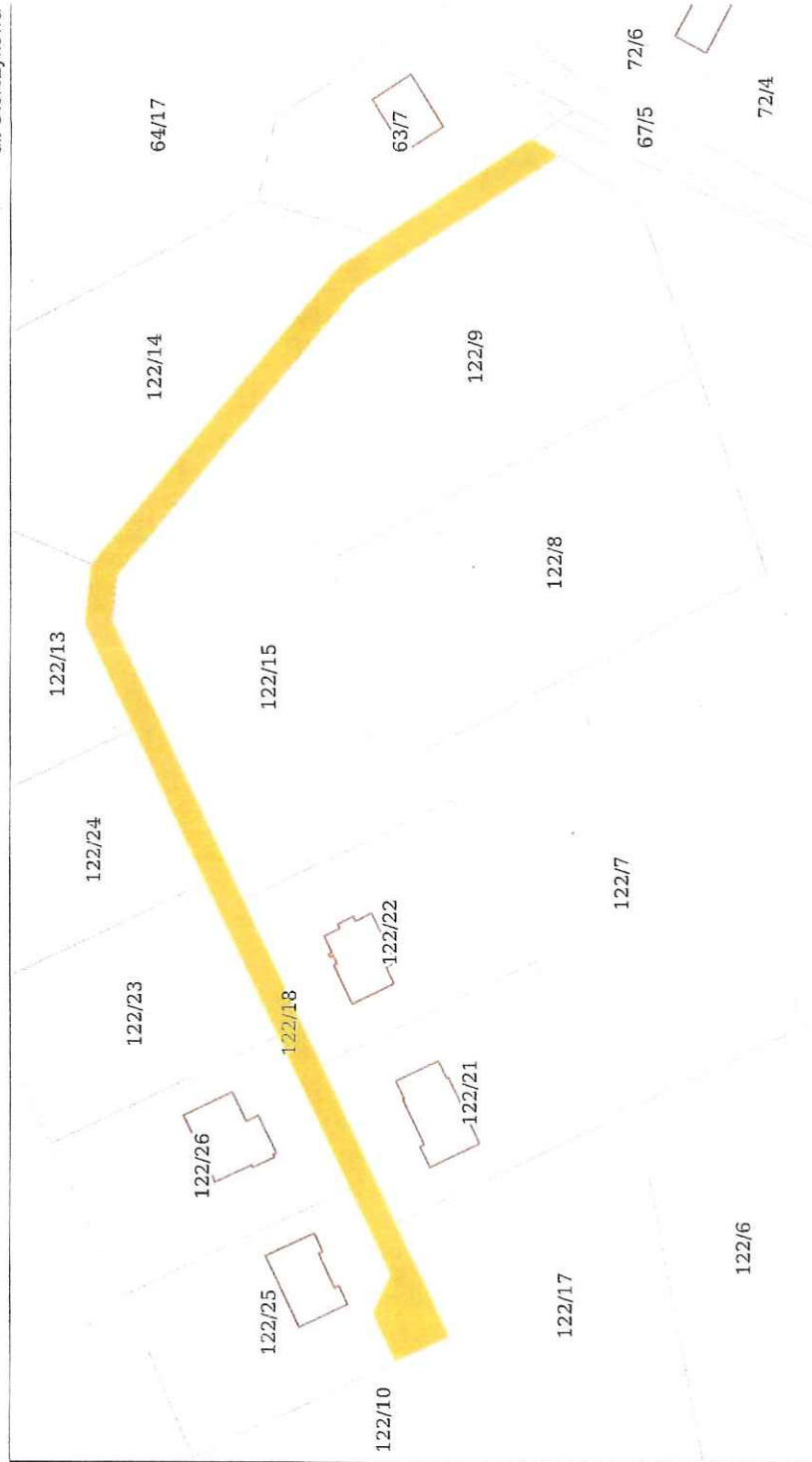


PRZEWODNICZĄCA RADY
Włodarczyk
mgr Hanna Kotodziej

Mapa

Skala 1:1000

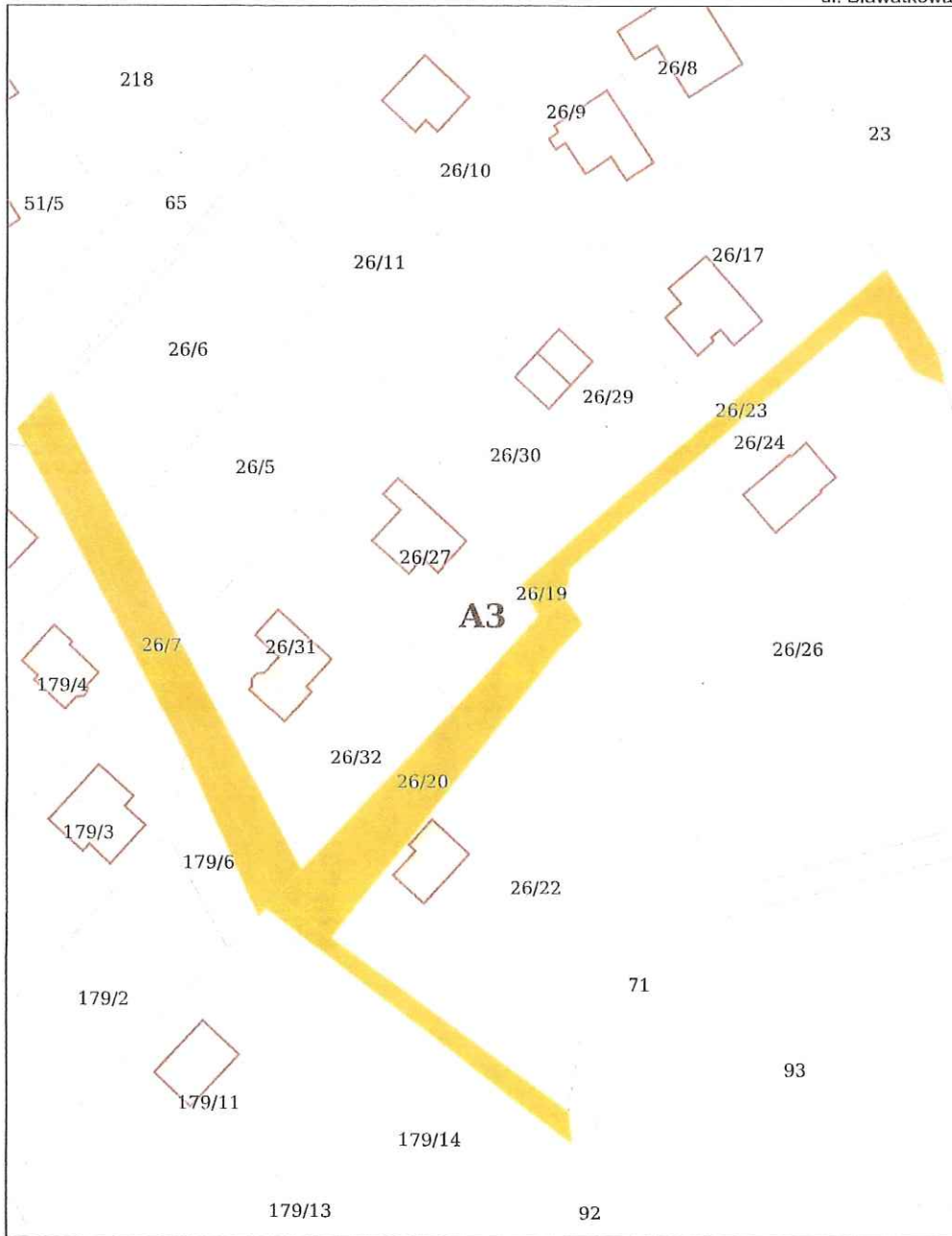
Załącznik nr 20
ul. Storczykowa



Mapa

Skala 1:1000

Załącznik nr 21
ul. Bławatkowa

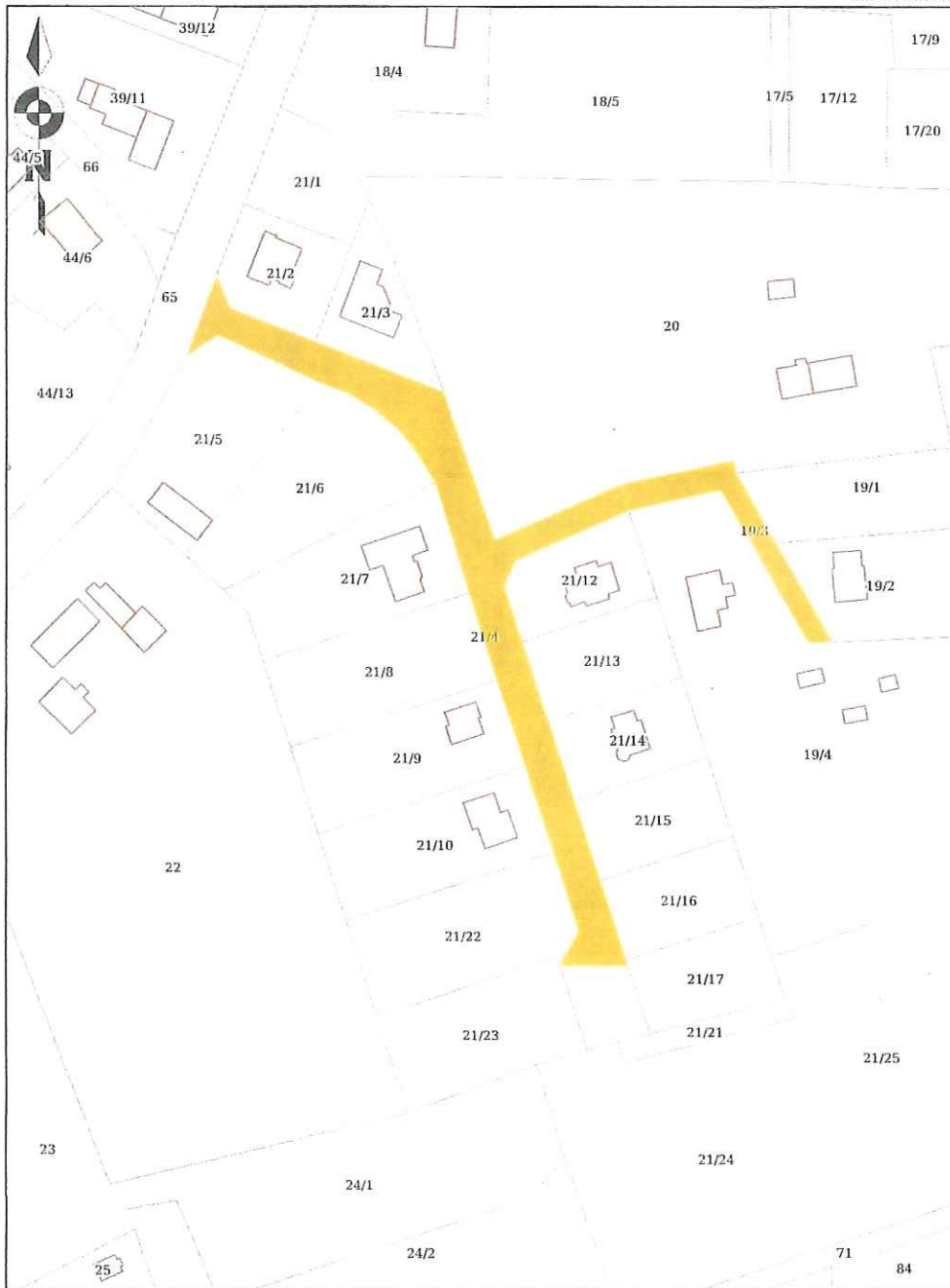


PRZEWODNICZĄCA RADY
Przedmiot
mgr Hanna Kołodziej

Mapa

Skala 1:1000

Załącznik nr 22
ul. Bralkowa



PRZEWORNICZĄCA RADY
Podpis
mgr Hanna Kotodziej

Mapa

Skala 1:2000

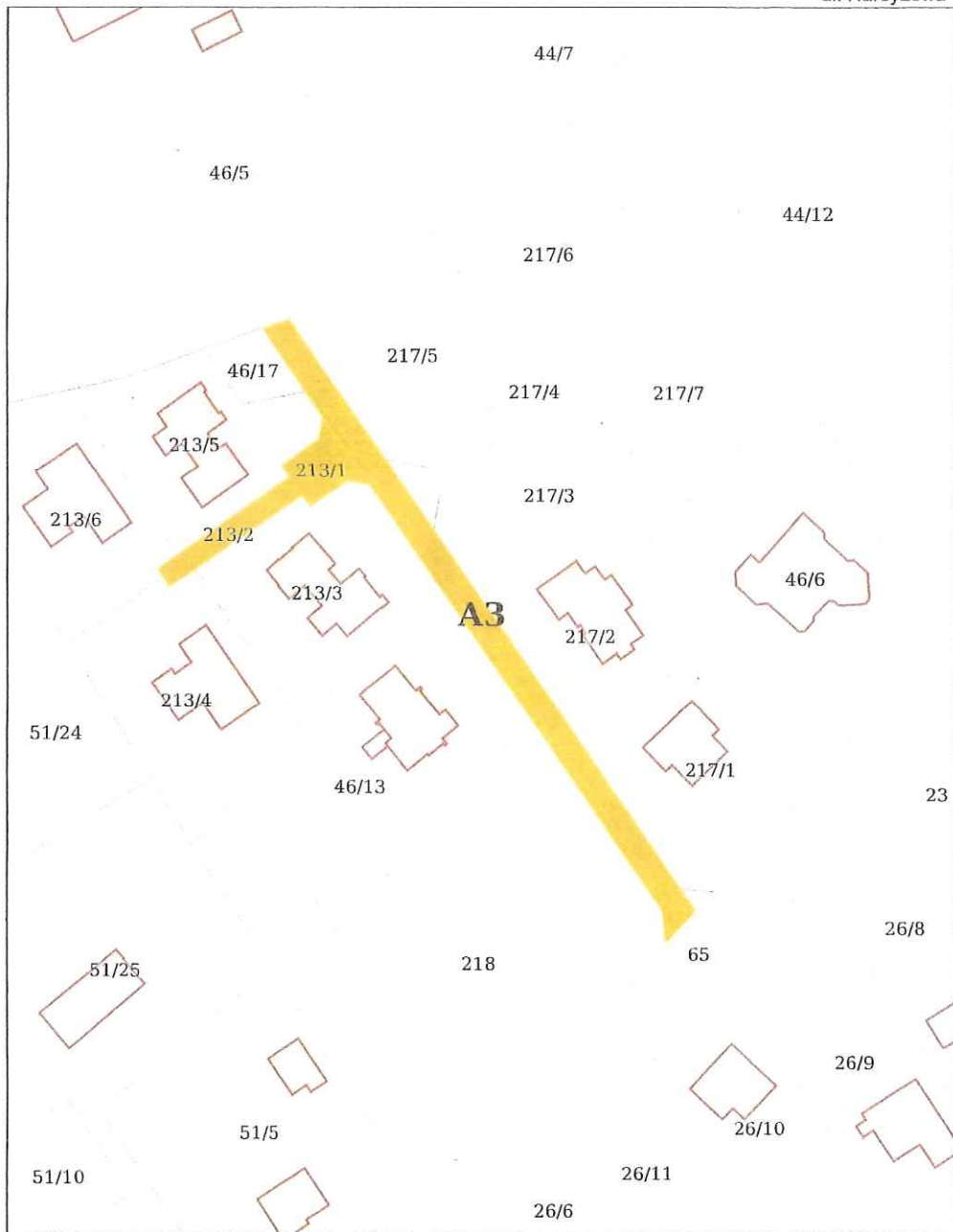
Załącznik nr 23
ul. Makowa



Mapa

Skala 1:1000

Załącznik nr 24
ul. Narcyzowa



PRZEWODNICZĄCA BADCY
Hanna Kotodziej
mgr Hanna Kotodziej

UZASADNIENIE

Na podstawie art. 18 ust. 2 pkt 13 ustawy z dnia 8 marca 1990 r. o samorządzie gminnym, do wyłącznej właściwości Rady Gminy należy nadawanie między innymi nazw ulic i placów publicznych.

Podjęcie powyższej uchwały pozwoli na wprowadzenie właściwej numeracji porządkowej nieruchomości położonym przy tych drogach.

Zgodnie z art. 8 ust. 1a) ustawy z dnia 21 marca 1985r. o drogach publicznych, podjęcie przez Radę Gminy uchwały w sprawie nadania nazwy drodze wewnętrznej wymaga uzyskanie pisemnej zgody właścicieli terenów, na których jest ona zlokalizowana, co uczyniono.

Przewodnicząca Rady



Hanna Kołodziej