

**UCHWAŁA NR XLIV/379/2021  
RADY GMINY GRUDZIĄDZ**

z dnia 25 listopada 2021 r.

**w sprawie nadania nazw ulic w miejscowości Mały Rudnik**

Na podstawie art. 18 ust. 2 pkt 13 ustawy z dnia 8 marca 1990 r. o samorządzie gminnym (Dz. U. z 2021 r., poz. 1372 i poz. 1834), Rada Gminy Grudziądz uchwala, co następuje:

**§ 1.** Nadaje się następujące nazwy ulic w miejscowości Mały Rudnik - drogom oznaczonym w ewidencji gruntów i budynków jako działki:

1) drodze gminnej

- a) ulica Kwiatowa - działka nr 118/38, obręb geodezyjny Mały Rudnik, przebieg drogi określa załącznik graficzny nr 1,
- b) ulica Astrowa - działki nr: 144/1, 144/2, obręb geodezyjny Mały Rudnik, przebieg drogi określa załącznik graficzny nr 2,
- c) ulica Azaliowa - działki nr: 67, 49/12, 49/10, 49/8, 49/6, 48/6, 48/24, 48/22, 177/5, 51/32, 52/28, 51/30, 52/29, 52/26, 52/24, 52/22, obręb geodezyjny Mały Rudnik, przebieg drogi określa załącznik graficzny nr 3,
- d) ulica Fiołkowa - działki nr: 36/7, 35/12, 35/13, 102/3 101/3, obręb geodezyjny Mały Rudnik, przebieg drogi określa załącznik graficzny nr 4,
- e) ulica Bzowa - działka nr 87/1, obręb geodezyjny Mały Rudnik, przebieg drogi określa załącznik graficzny nr 5,
- f) ulica Pogodna - działka nr 48/7, obręb geodezyjny Mały Rudnik, przebieg drogi określa załącznik graficzny nr 6,
- g) ulica Chryzantemowa - działka nr 143/4, obręb geodezyjny Mały Rudnik, przebieg drogi określa załącznik graficzny nr 7,
- h) ulica Daliowa - działki nr: 169/12, 169/21, obręb geodezyjny Mały Rudnik, przebieg drogi określa załącznik graficzny nr 8,
- i) ulica Hiacyntowa - działka nr 155/10, obręb geodezyjny Mały Rudnik, przebieg drogi określa załącznik graficzny nr 9,
- j) ulica Frezjowa - działki nr: 62/5, 63/3, 62/9, 61/7, 68/1, 60/13, 60/18, 59/12, obręb geodezyjny Mały Rudnik oraz działki nr: 228, 22/1, obręb geodezyjny Sztynwag, przebieg drogi określa załącznik graficzny nr 10,
- k) ulica Irysowa - działka nr 69, obręb geodezyjny Mały Rudnik, przebieg drogi określa załącznik graficzny nr 11,
- l) ulica Lawendowa - działka nr 66, obręb geodezyjny Mały Rudnik, przebieg drogi określa załącznik graficzny nr 12,
- m) ulica Krokusowa - działki nr: 119, 116/9, 116/7, 116/5, 117/14, 146/1, 117/12, 117/10, 117/8, 147/1, 118/33, 118/35, 118/37, 149/5, 118/31, 118/29, 118/27, 149/3, 153/1, 154/1, 155/9, 155/7, 156/9, 156/7, 156/5, 138/1, 158/1, 139/12, 143/3, 139/14, 139/16, 139/18, 142/3, 141/7, 141/9, 133/1, 131/7, 131/5, 141/5, 140/1, obręb geodezyjny Mały Rudnik, przebieg drogi określa załącznik graficzny nr 13,
- n) ulica Liliowa - działki nr: 110/1, 168/6, 100/5, 100/14, obręb geodezyjny Mały Rudnik, przebieg drogi określa załącznik graficzny nr 14,
- o) ulica Maciejkowa - działki nr: 100/15, 94/14, 99/3, obręb geodezyjny Mały Rudnik, przebieg drogi określa załącznik graficzny nr 15,
- p) ulica Nasturcja - działki nr: 124/16, 124/17, obręb geodezyjny Mały Rudnik, przebieg drogi określa załącznik graficzny nr 16;

2) drodze powiatowej:

- a) ulica Margaretkowa - działki nr: 64/2, 64/1, obręb geodezyjny Mały Rudnik, przebieg drogi określa załącznik graficzny nr 17,
  - b) ulica Tulipanowa - działki nr: 65, 34/4, 77, obręb geodezyjny Mały Rudnik oraz działka nr 242, obręb geodezyjny Sztynwag, przebieg drogi określa załącznik graficzny nr 18;
- 3) drodze wewnętrzna:
- a) ulica Magnoliowa - działka nr 147/3, obręb geodezyjny Mały Rudnik, przebieg drogi określa załącznik graficzny nr 19,
  - b) ulica Storczykowa - działka nr 122/18, obręb geodezyjny Mały Rudnik, przebieg drogi określa załącznik graficzny nr 20;
- 4) drodze gminnej i drodze wewnętrznej:
- a) ulica Bławatkowa - działka nr 26/7, obręb geodezyjny Mały Rudnik, stanowiąca drogę wewnętrzną oraz działki nr: 75, 26/20, 26/19, 26/23, 26/25, obręb geodezyjny Mały Rudnik, stanowiące własność Gminy Grudziądz, przebieg drogi określa załącznik graficzny nr 21,
  - b) ulica Bratkowa - działka nr 19/3, obręb geodezyjny Mały Rudnik, stanowiąca drogę wewnętrzną oraz działka nr 21/4, obręb geodezyjny Mały Rudnik, stanowiąca własność Gminy Grudziądz, przebieg drogi określa załącznik graficzny nr 22,
  - c) ulica Makowa - działki nr: 10/18, 12/5, 16/1, obręb geodezyjny Mały Rudnik, stanowiące drogę wewnętrzną oraz działki nr: 15/5, 10/15 obręb geodezyjny Mały Rudnik, stanowiące własność Gminy Grudziądz, przebieg drogi określa załącznik graficzny nr 23,
  - d) ulica Narcyzowa - działka nr 213/2, obręb geodezyjny Mały Rudnik stanowiąca drogę wewnętrzną oraz działki nr: 46/4, 46/18, 21/1, 213/1, obręb geodezyjny Mały Rudnik, stanowiące własność Gminy Grudziądz, przebieg drogi określa załącznik graficzny nr 24,
  - e) ulica Kaliowa-działki nr: 17/17, 17/19, obręb geodezyjny Mały Rudnik, stanowiące drogę wewnętrzną oraz działki nr: 17/7, 18/1, obręb geodezyjny Mały Rudnik, stanowiące własność Gminy Grudziądz, przebieg drogi określa załącznik graficzny nr 25.

**§ 2.** Wykonanie Uchwały powierza się Wójtowi Gminy Grudziądz.

**§ 3.** Uchwała wchodzi w życie po upływie 14 dni od dnia jej ogłoszenia w Dzienniku Urzędowym Województwa Kujawsko-Pomorskiego.

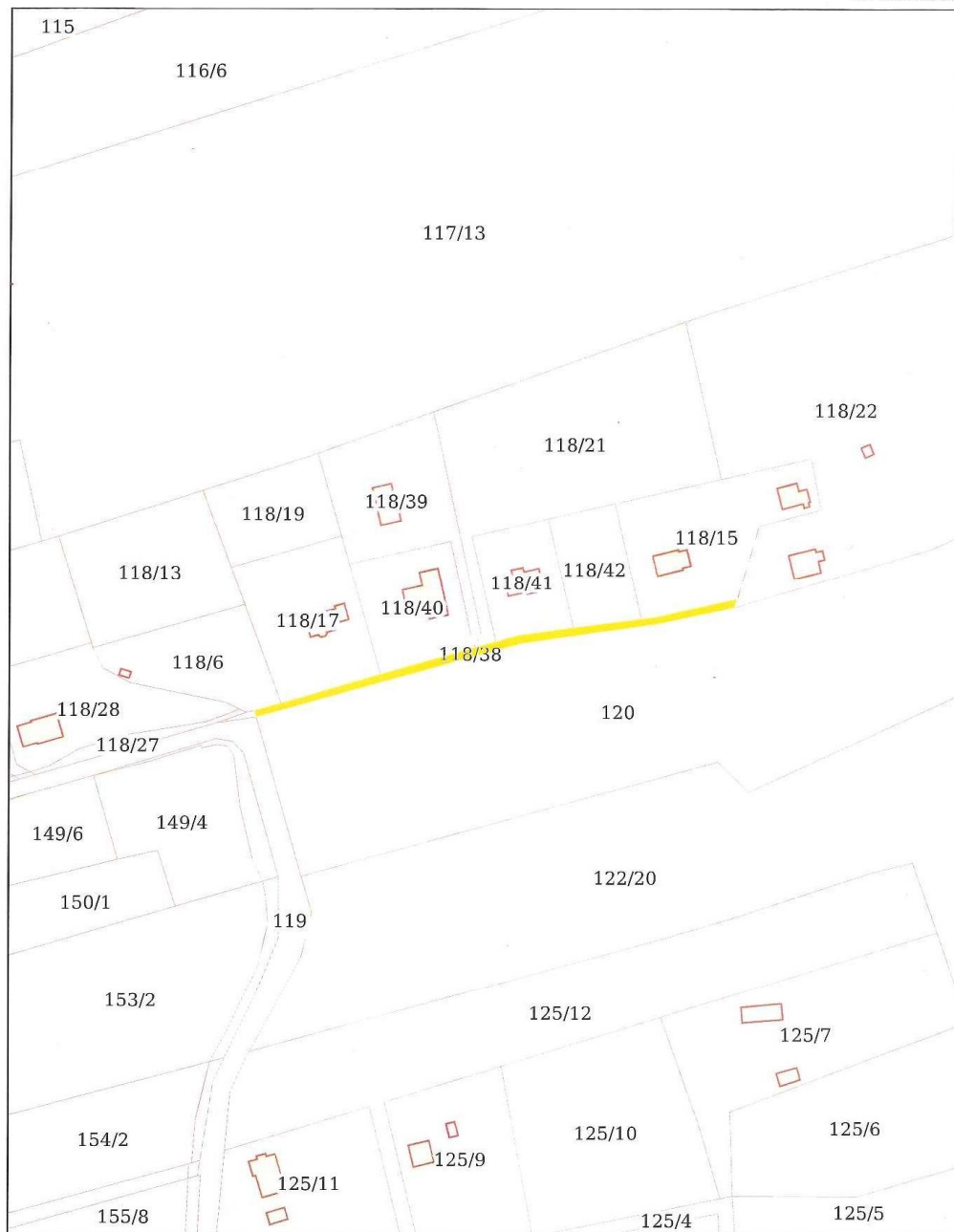
Przewodnicząca Rady

**Hanna Kołodziej**

Mapa

Skala 1:2000

Załącznik nr 1  
ul. Kwiatowa



Mapa

Skala 1:500

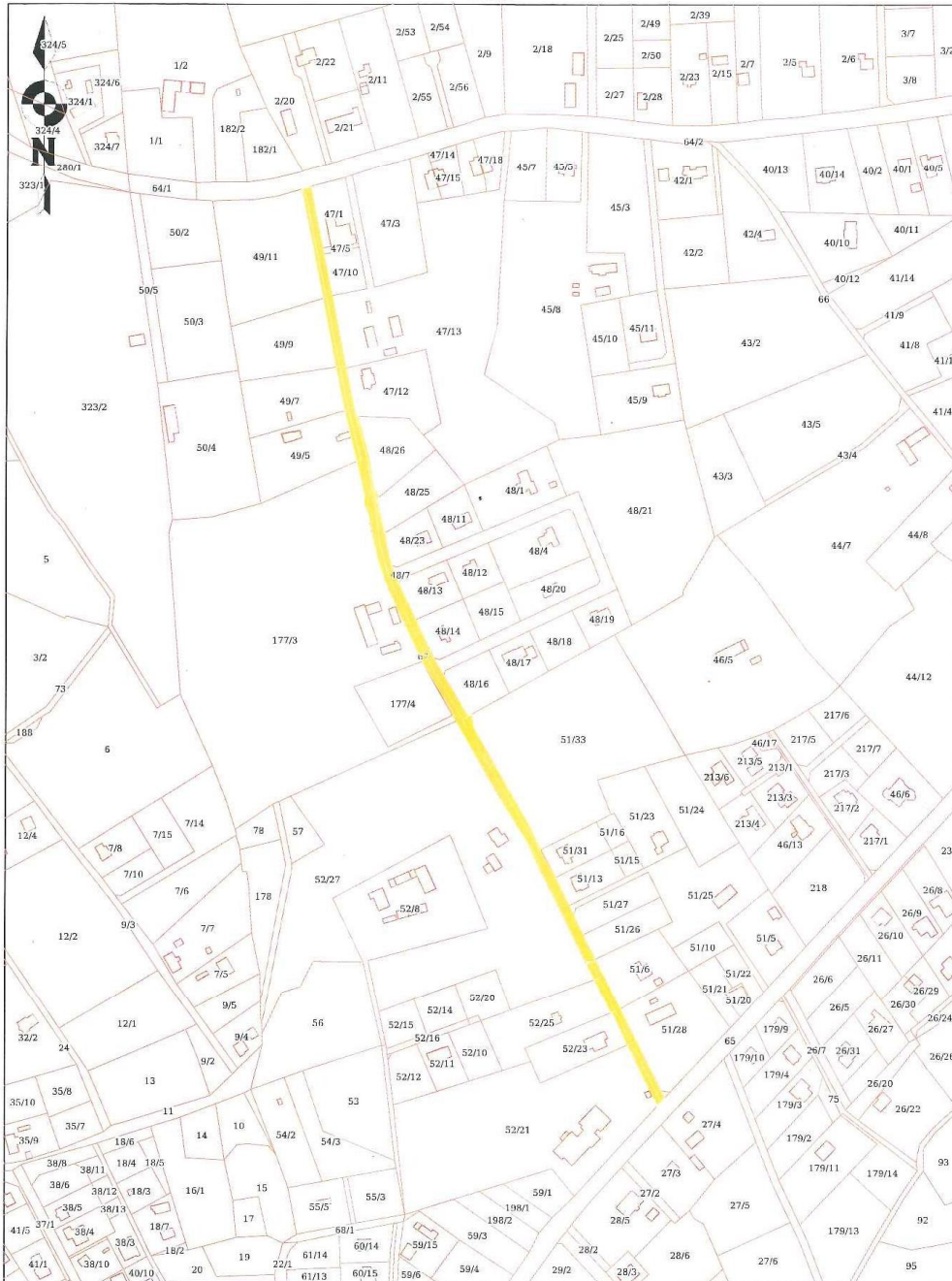
Załącznik nr 2  
ul. Astrowa



Mapa

Załącznik nr 3  
ul. Azaliowa

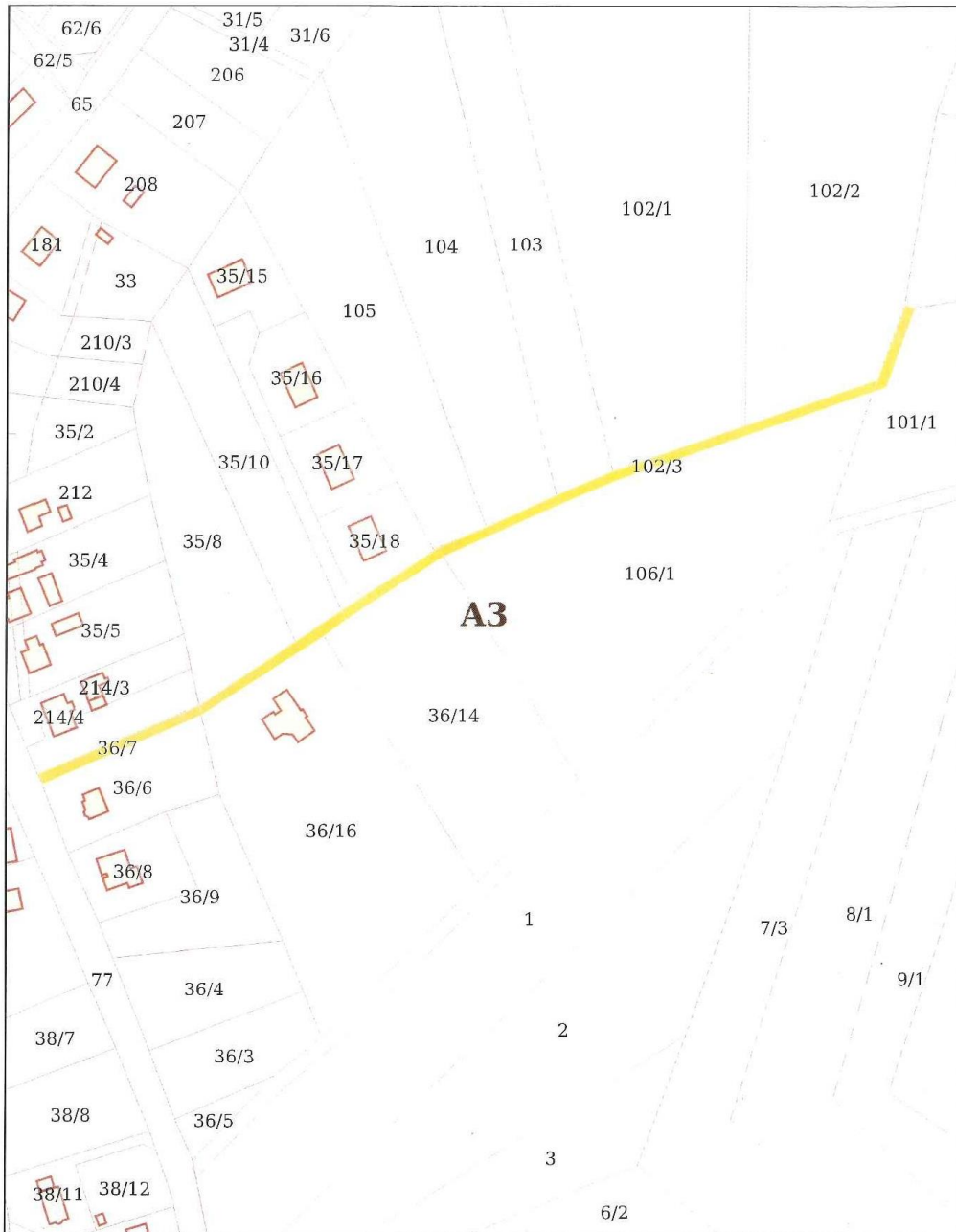
Skala 1:2000



Mapa

Skala 1:2000

Załącznik nr 4  
ul. Fiolkowa



Mapa

Skala 1:1000

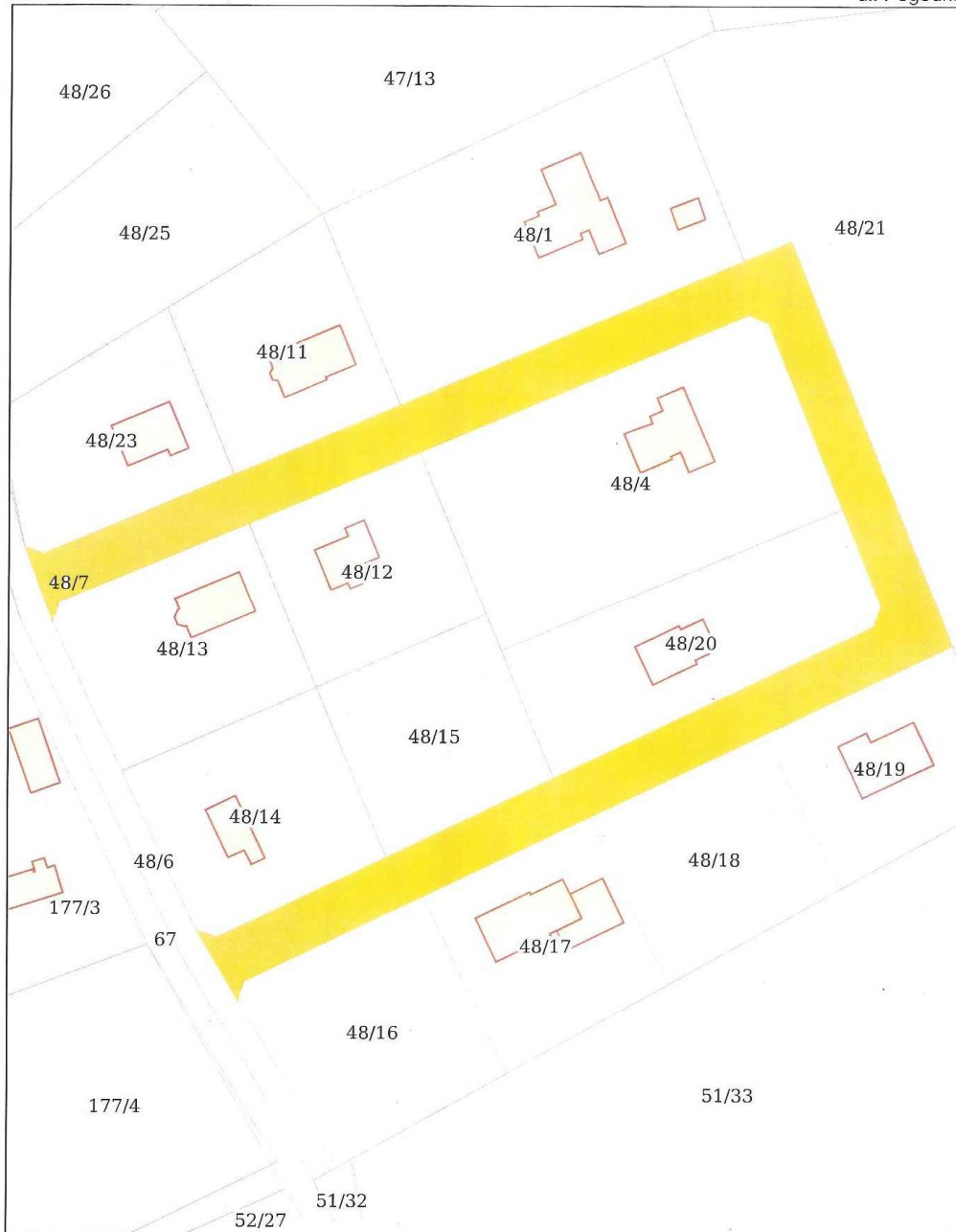
Załącznik nr 5  
ul. Bzowa



Mapa

Skala 1:1000

Załącznik nr 6  
ul. Pogodna

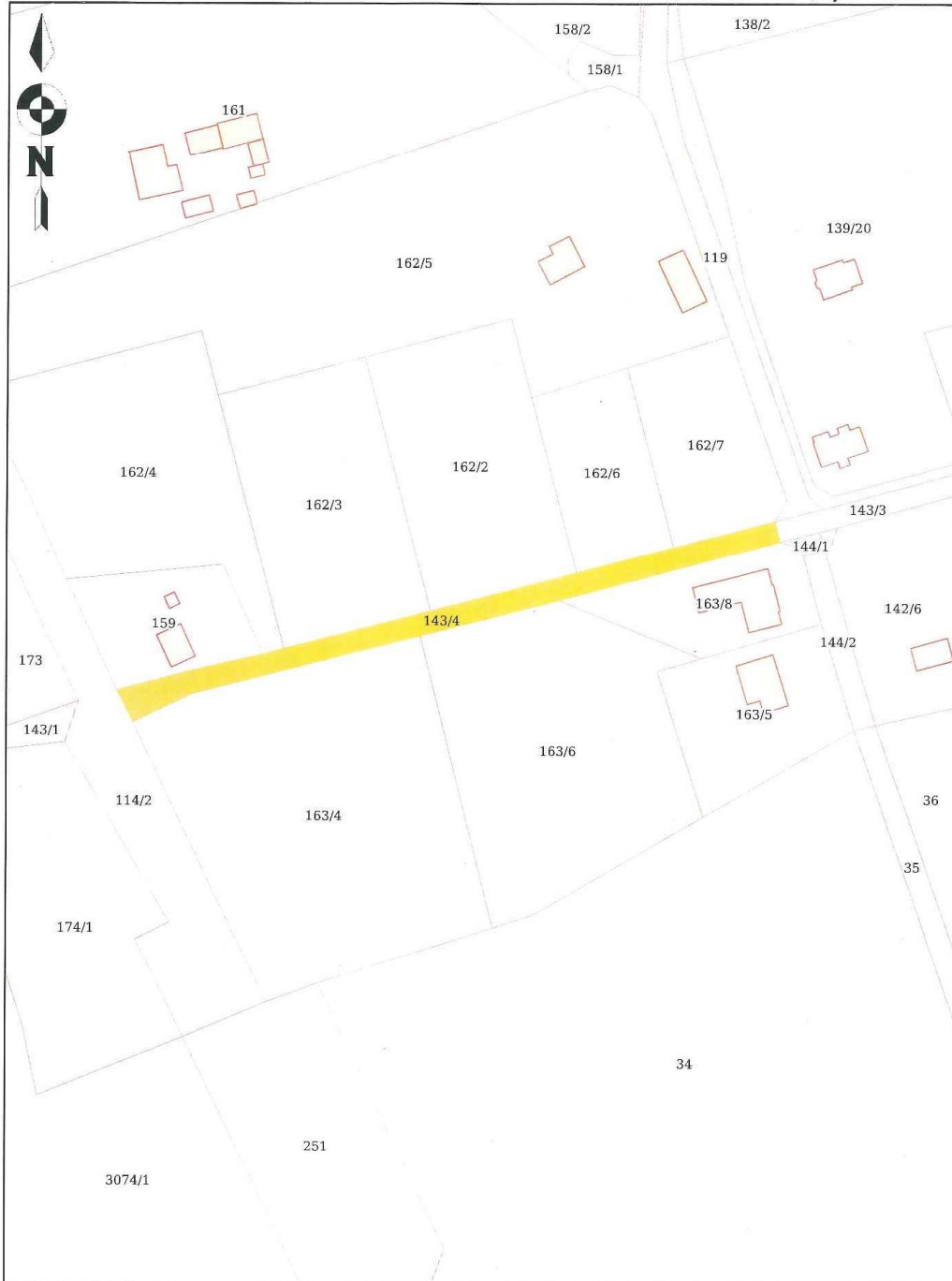




Mapa

Skala 1:1000

Załącznik nr 7  
ul. Chryzantemowa



Mapa

Skala 1:2000

Załącznik nr 8  
ul. Dąlowa



Mapa

Skala 1:1000

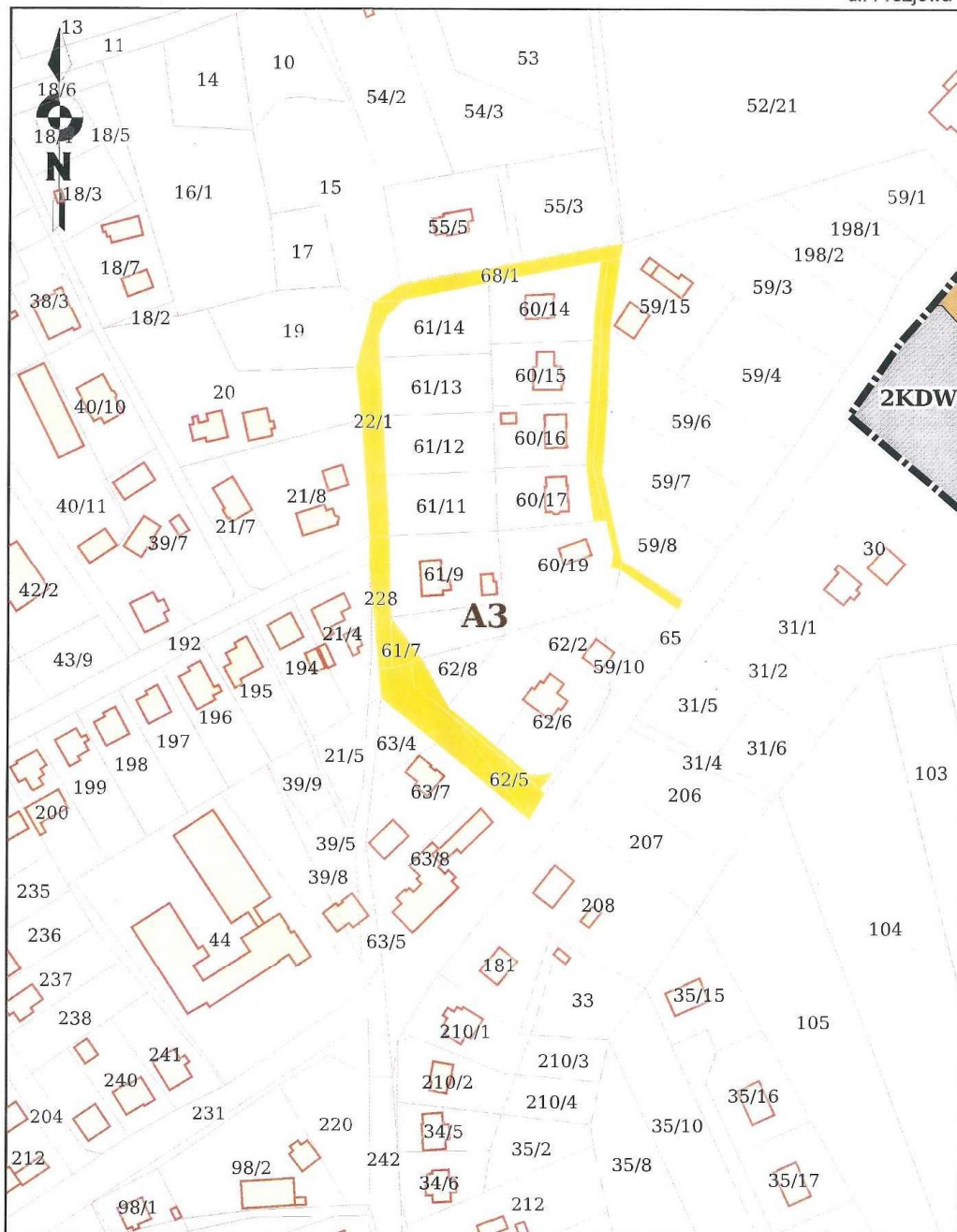
Załącznik nr 9  
ul. Hiacyntowa



Mapa

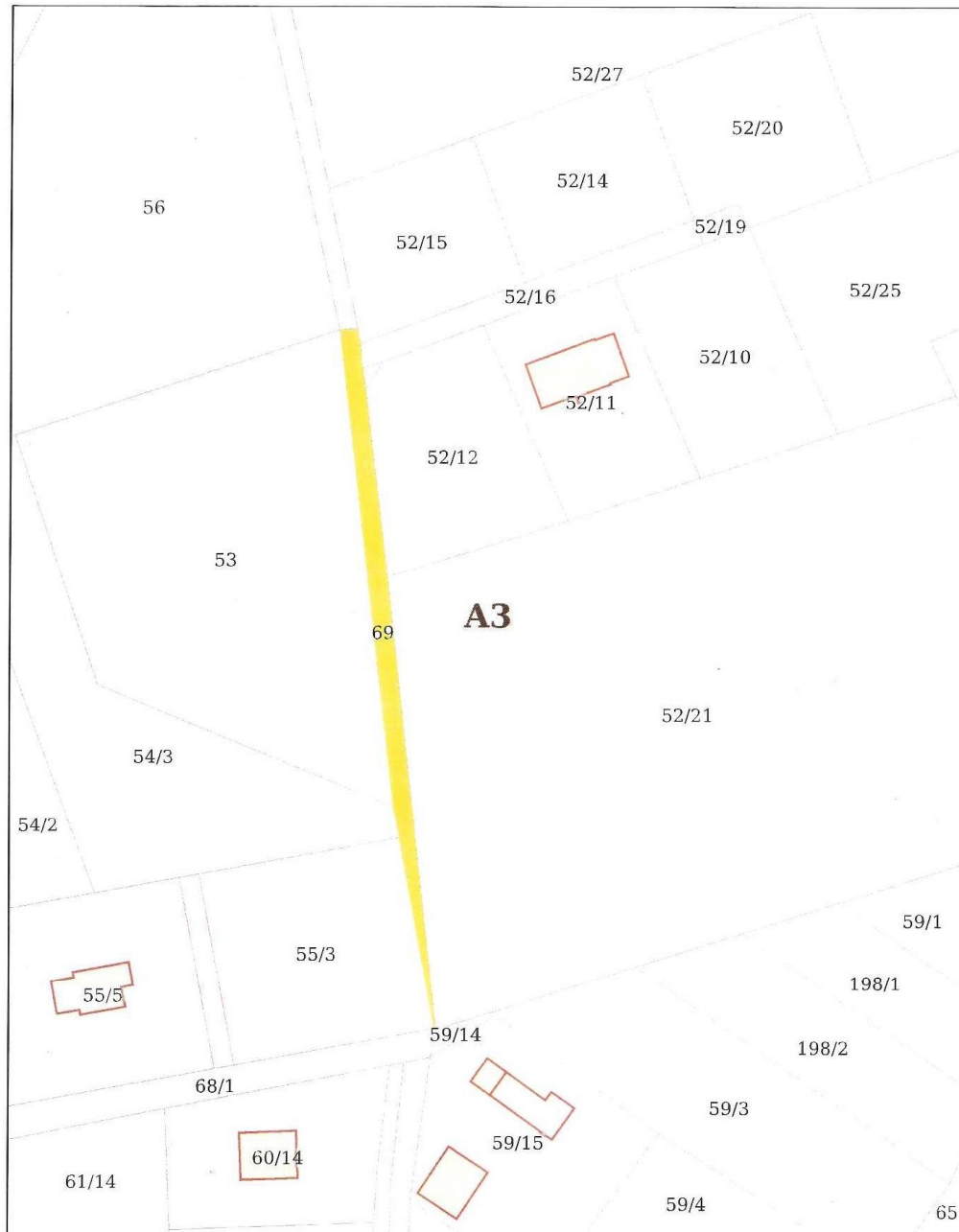
Skala 1:2000

Załącznik nr 10  
ul. Frezjowa



Mapa  
Skala 1:1000

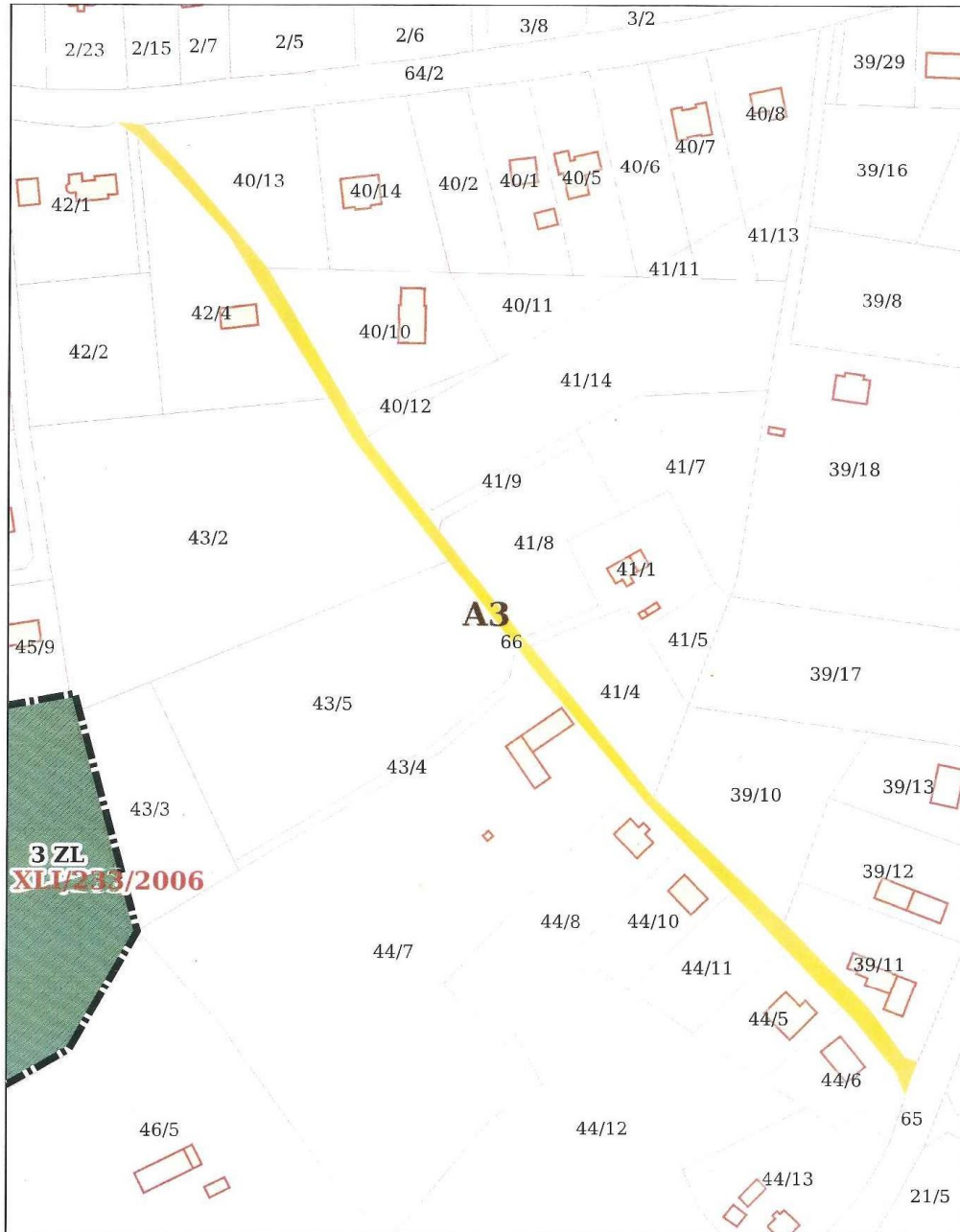
Załącznik nr 11  
ul. Irysowa



Mapa

Skala 1:2000

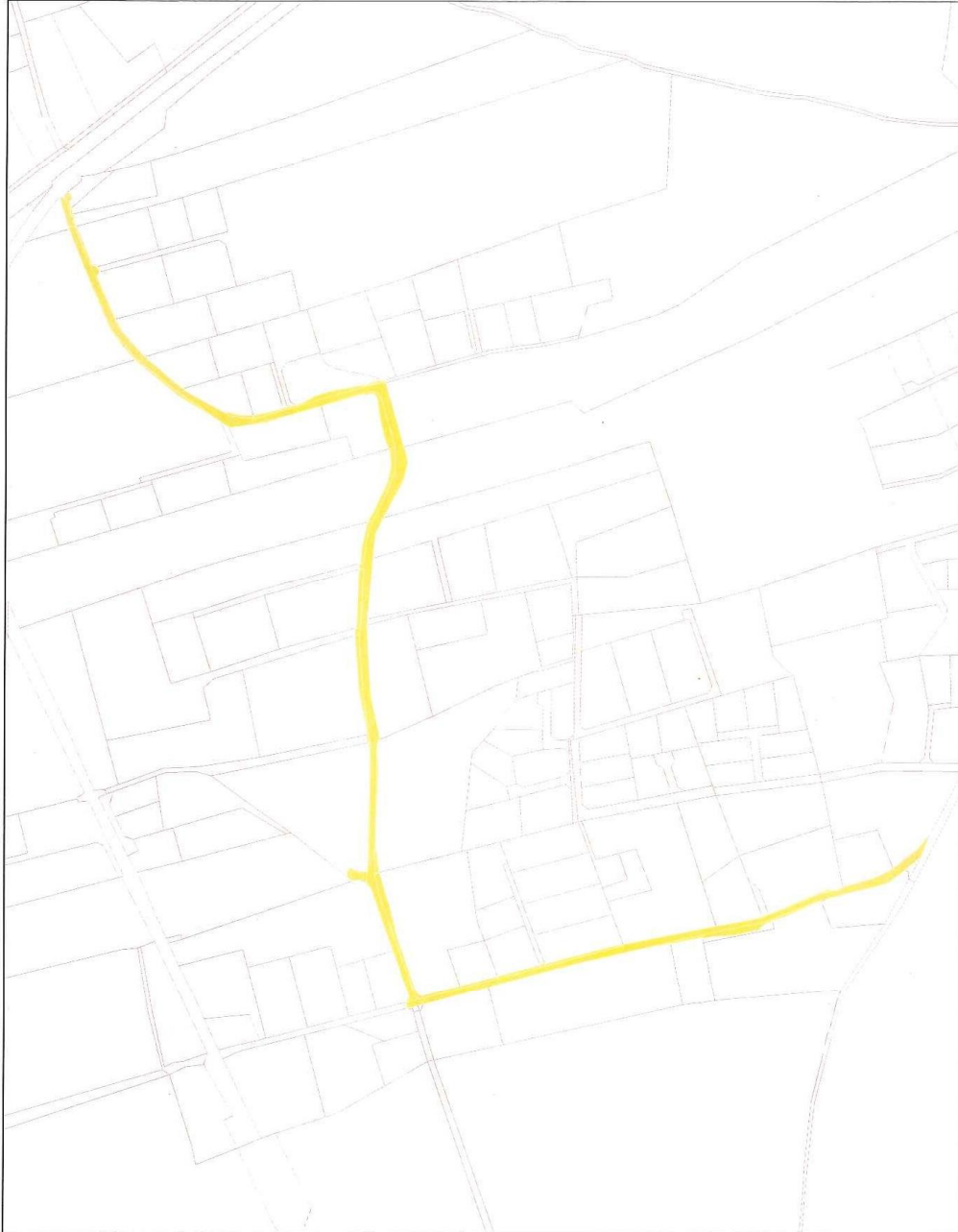
Załącznik nr 12  
ul. Lawendowa



Mapa

Skala 1:5000

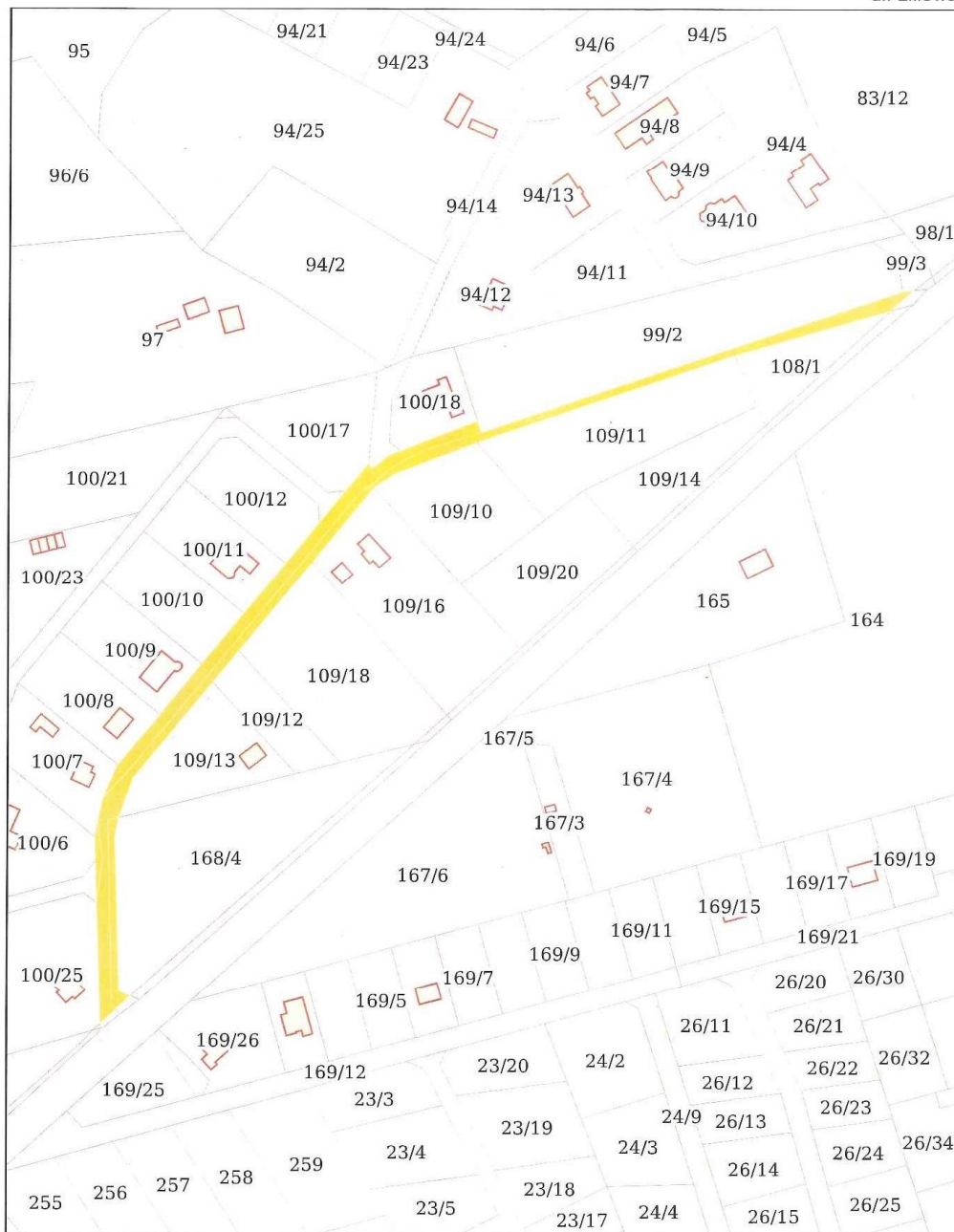
Załącznik nr 13  
ul. Krokusowa



Mapa

Skala 1:2500

Załącznik nr 14  
ul. Liliowa

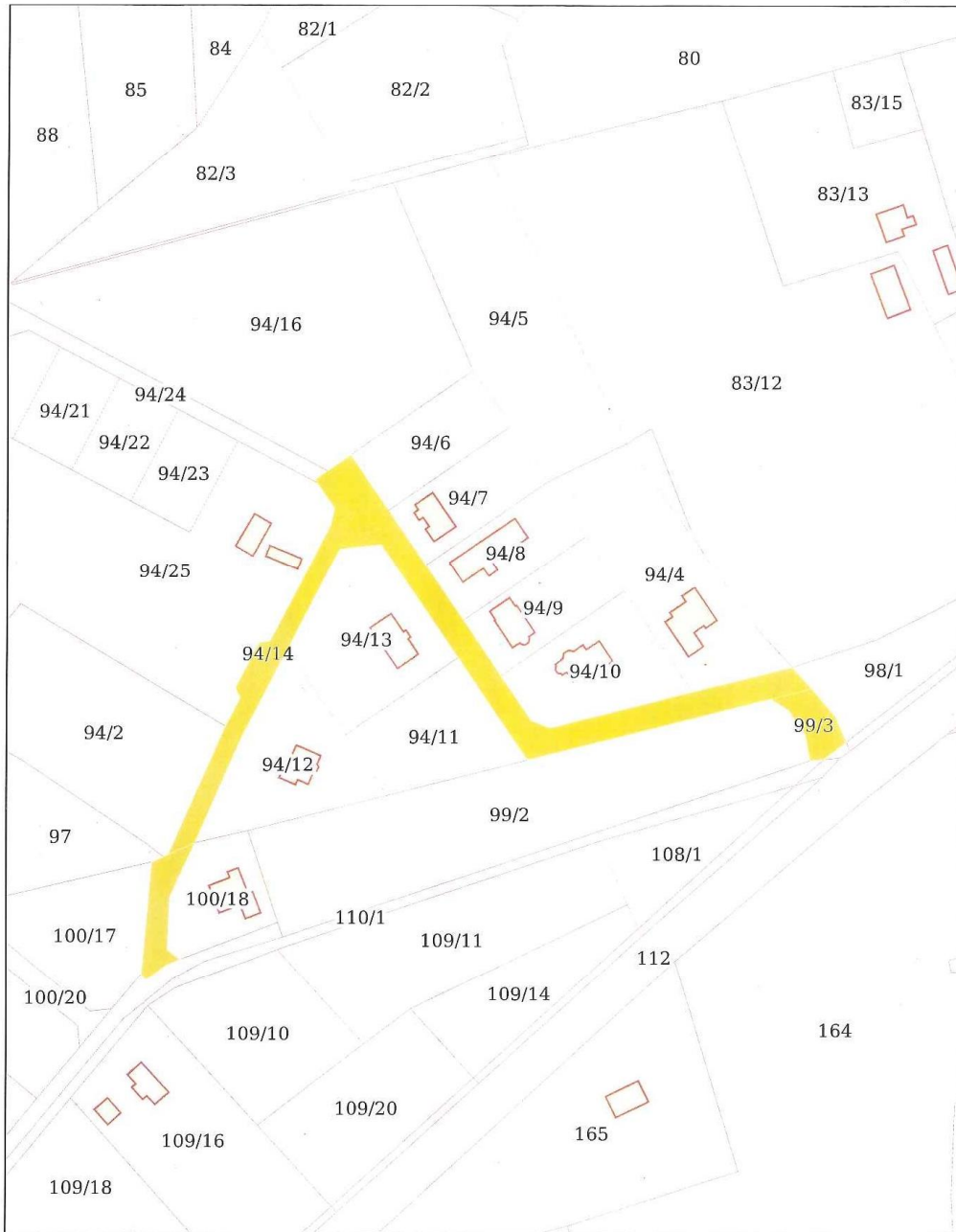




Mapa

Skala 1:2000

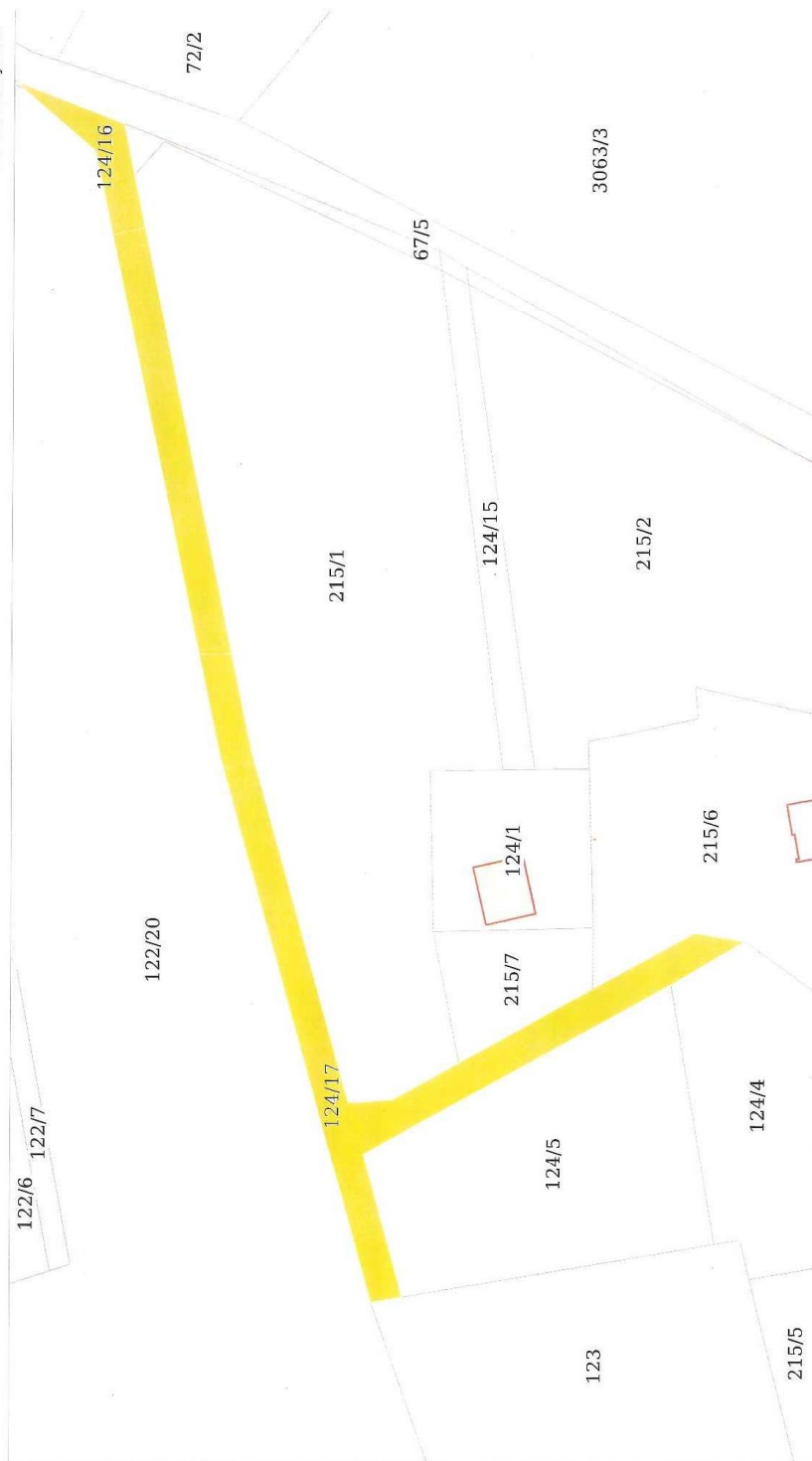
Załącznik nr 15  
ul. Maciejkowa



Mapa

Skala 1:1000

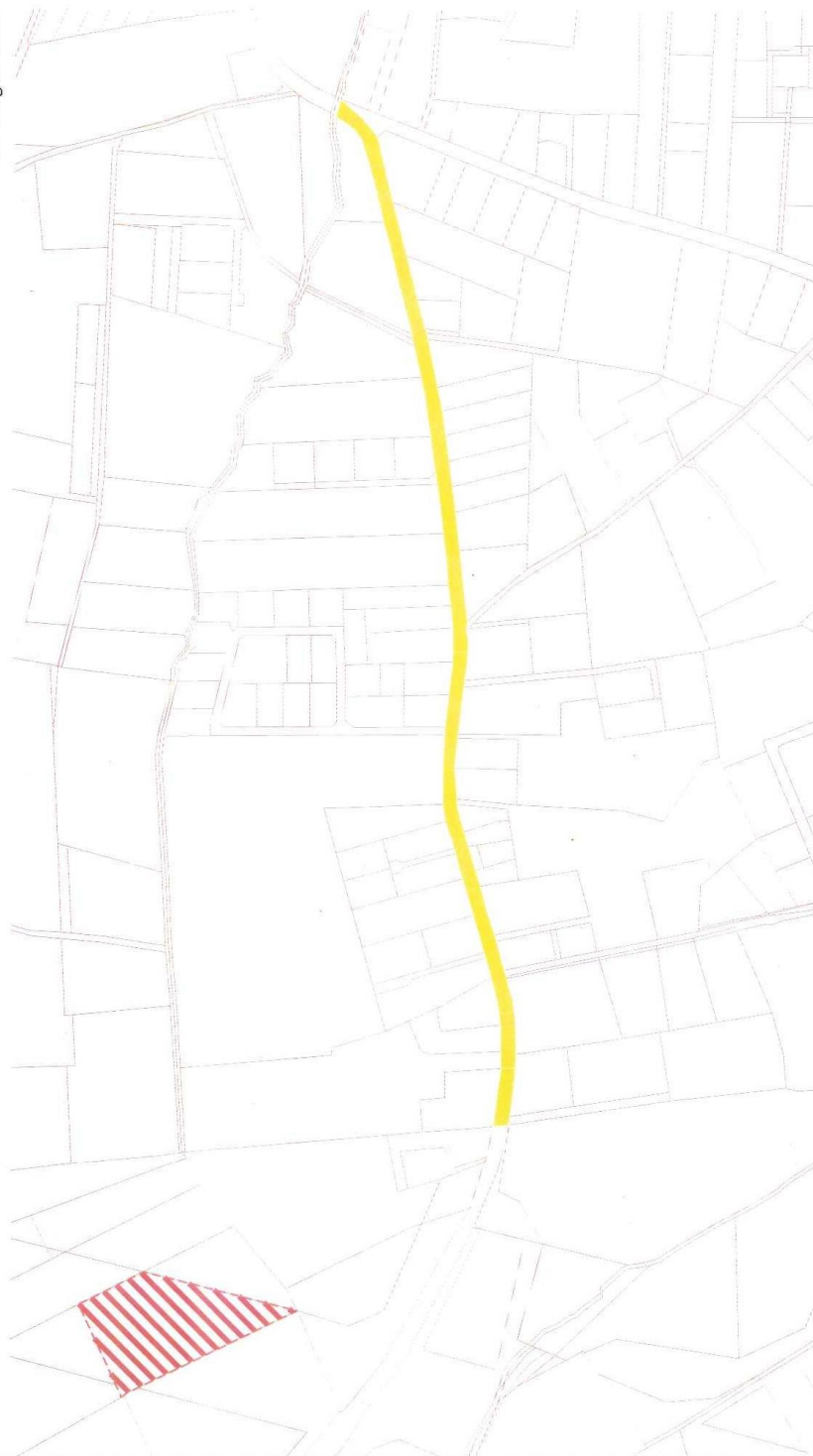
Załącznik nr 16  
ul. Nasturcjiowa



Mapa

Skala 1:5000

Załącznik nr 17  
ul. Margaretowa



Mapa

Skala 1:5000

Załącznik nr 18  
ul. Tulipanowa



Mapa

Skala 1:500

Załącznik nr 19  
ul. Magnoliowa



Mapa

Skala 1:1000

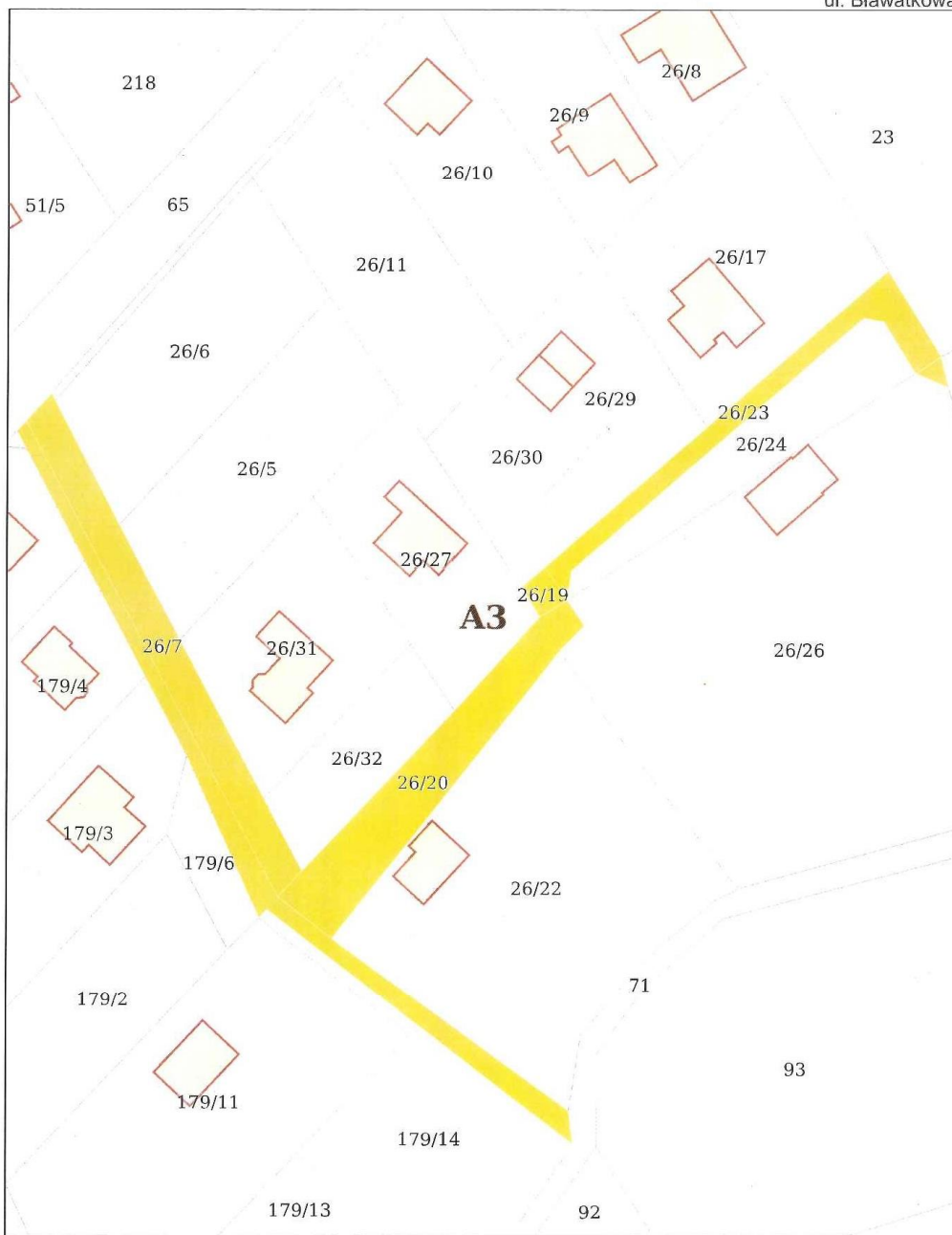
Załącznik nr 20  
ul. Storzyszkowa



Mapa

Skala 1:1000

Załącznik nr 21  
ul. Bławatkowa



Mapa

Skala 1:1000

Załącznik nr 22  
ul. Bratkowa





Mapa

Skala 1:2000

Załącznik nr 23  
ul. Makowa



Mapa

Skala 1:1000

Załącznik nr 24  
ul. Narcyzowa



Mapa

Skala 1:1000

Załącznik nr 25  
ul. Kalfowa



## **UZASADNIENIE**

Na podstawie art. 18 ust. 2 pkt 13 ustawy z dnia 8 marca 1990 r. o samorządzie gminnym, do wyłącznej właściwości Rady Gminy należy nadawanie między innymi nazw ulic i placów publicznych.

Podjęcie powyższej uchwały pozwoli na wprowadzenie właściwej numeracji porządkowej nieruchomości położonym przy tych drogach.

Zgodnie z art. 8 ust. 1a) ustawy z dnia 21 marca 1985r. o drogach publicznych, podjęcie przez Radę Gminy uchwały w sprawie nadania nazwy drodze wewnętrznej wymaga uzyskanie pisemnej zgody właścicieli terenów, na których jest ona zlokalizowana, co uczyniono.

Przewodnicząca Rady

**Hanna Kołodziej**