

UCHWAŁA NR XXXII/267/2016

RADY GMINY GRUDZIĄDZ

z dnia 21 grudnia 2016 r.

w sprawie przystąpienia do sporządzenia zmiany studium uwarunkowań i kierunków zagospodarowania przestrzennego Gminy Grudziądz w miejscowości Biały Bór, Gmina Grudziądz

Na podstawie z art. 18 ust. 2 pkt 5 ustawy z dnia 8 marca 1990 r. o samorządzie gminnym (Dz. U. z 2016r., poz. 446 i poz. 1579) i art. 9 ust.1 w związku z art. 27 ustawy z dnia 27 marca 2003 r. o planowaniu i zagospodarowaniu przestrzennym (Dz. U. z 2016 r., poz. 778, poz. 904, poz. 961, poz. 1250 i poz. 1579) uchwala się, co następuje:

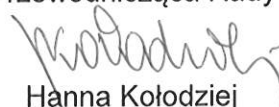
§1. Przystępuje się do zmiany studium uwarunkowań i kierunków zagospodarowania przestrzennego Gminy Grudziądz przyjętego uchwałą Nr XXXIII/211/2013 Rady Gminy Grudziądz z dnia 18 lipca 2013 r., zmienionego uchwałą Nr XI/69/2015 Rady Gminy Grudziądz z dnia 24 czerwca 2015 r., oraz uchwałą Nr XV/107/2015 Rady Gminy Grudziądz z dnia 30 września 2015 r. w sprawie uchwalenia zmiany studium uwarunkowań i kierunków zagospodarowania przestrzennego gminy Grudziądz.

§2. Przedmiotem zmiany studium jest obszar położony w miejscowości Biały Bór, którego granice określa załącznik graficzny do niniejszej uchwały.

§3. Wykonanie uchwały powierza się Wójtowi Gminy Grudziądz.

§4. Uchwała wchodzi w życie z dniem podjęcia.

Przewodnicząca Rady



Hanna Kołodziej

Uzasadnienie

Opracowanie przedmiotowej zmiany studium uwarunkowań i kierunków zagospodarowania przestrzennego Gminy Grudziądz jest konsekwencją podjęcia przez Radę Gminy Grudziądz uchwały nr XXIII/206/2016 z dnia 25 maja 2016 w sprawie oceny aktualności Studium uwarunkowań i kierunków zagospodarowania przestrzennego Gminy Grudziądz oraz oceny aktualności miejscowych planów zagospodarowania przestrzennego obowiązujących na obszarze Gminy Grudziądz.

Podjmując w/w uchwałę, Rada Gminy Grudziądz stwierdziła, iż obowiązujące studium uwarunkowań i kierunków zagospodarowania przestrzennego Gminy Grudziądz jest nieaktualne, gdyż ustala na działkach nr 506/1, 507/1, 508/1 położonych w Białym Borze funkcję: „istniejąca i projektowana zabudowa produkcyjna”. Dnia 07.12.2015 r. decyzją Nr 293.2015 o warunkach zabudowy dla w/w działek ustalono lokalizację zabudowy usługowej – świetlica wraz z parkiem wiejskim. W związku z powyższy zachodzi uzasadniona potrzeba zmiany studium w przedmiotowym zakresie.

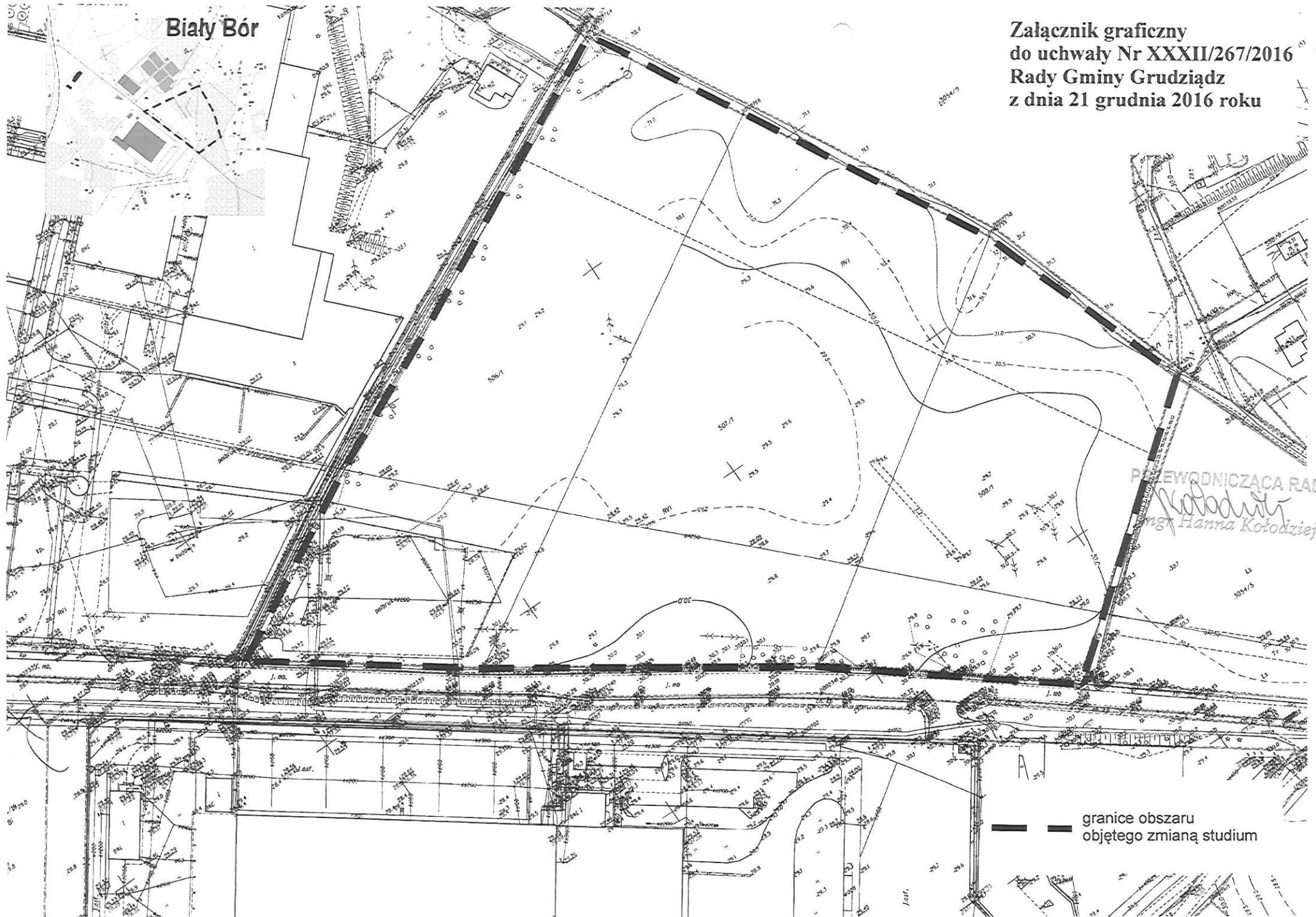
Przewodnicząca Rady



Hanna Kołodziej

Biały Bór

Załącznik graficzny
do uchwały Nr XXXII/267/2016
Rady Gminy Grudziądz
z dnia 21 grudnia 2016 roku



PRZEWODNICZĄCA RADY
Hanna Kotodziej
mgr Hanna Kotodziej

— — — — —
granicę obszaru
objętego zmianą studium