

**UCHWAŁA NR XXXIV/281/2017  
RADY GMINY GRUDZIĄDZ**

z dnia 26 stycznia 2017 r.

**w sprawie pozbawienia dróg kategorii drogi gminnej**

Na podstawie art. 18 ust. 2 pkt 15 ustawy z dnia 8 marca 1990 r. o samorządzie gminnym (Dz. U. z 2016 r., poz. 446 i poz. 1579), art. 10 ust. 1, ust. 2 i ust. 3 ustawy z dnia 21 marca 1985 r. o drogach publicznych (Dz. U. z 2016 r., poz. 1440, poz. 1920 i poz. 2225), po zasięgnięciu opinii Zarządu Powiatu Grudziądzkiego uchwała się, co następuje:

**§ 1.** Pozbawia się kategorii drogi publicznej gminnej poprzez wyłączenie z użytkowania jako drogi publicznej n/w drogi:

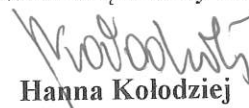
- 1) nr 040180 C w granicy działki ewidencyjnej nr 244 położonej w Wielkim Welczu;
- 2) nr 040180 C w granicy działek ewidencyjnych nr 485 położonych w Wielkim Welczu;
- 3) nr 040180 C w granicy działki ewidencyjnej nr 501 położonej w Wielkim Welczu;
- 4) nr 040185 C w granicy działek ewidencyjnych nr 160/1 położonych w Wielkim Welczu;
- 5) nr 040185 C w granicy działki ewidencyjnej nr 160/5 położonej w Wielkim Welczu;
- 6) nr 040185 C w granicy działki ewidencyjnej nr 160/6 położonej w Wielkim Welczu;
- 7) nr 040185 C w granicy działek ewidencyjnych nr 161 położonych w Wielkim Welczu;
- 8) nr 040103 C w granicy działek ewidencyjnych nr 18/1 położonych w Wielkim Welczu;
- 9) nr 040189 C w granicy działki ewidencyjnej nr 407/2 położonej w Zakurzewie;
- 10) nr 040142 C w granicy działki ewidencyjnej nr 62/2 położonej w Białym Borze;
- 11) nr 040143 C w granicy działki ewidencyjnej nr 494 położonej w Białym Borze;
- 12) nr 040327 C w granicy działki ewidencyjnej nr 372/1 położonej w Mokrem;
- 13) nr 040327 C w granicy działki ewidencyjnej nr 372/2 położonej w Mokrem;
- 14) nr 040327 C w granicy działki ewidencyjnej nr 372/3 położonej w Mokrem;
- 15) nr 040328 C w granicy działki ewidencyjnej nr 375 położonej w Mokrem;
- 16) nr 040143 C w granicy działki ewidencyjnej nr 238/2 położonej w Turznicach.

**§ 2.** Położenie dróg wyłączonych z użytkowania jako dróg publicznych określają załączniki nr 1-16 do niniejszej uchwały.

**§ 3.** Wykonanie uchwały powierza się Wójtowi Gminy Grudziądz.

§ 4. Uchwała podlega ogłoszeniu w Dzienniku Urzędowym Województwa Kujawsko – Pomorskiego i wchodzi w życie z dniem 1 stycznia 2018 r.

Przewodnicząca Rady Gminy



**Hanna Kołodziej**

Załącznik Nr 1 do Uchwały Nr XXXIV/281/2017  
Rady Gminy Grudziądz  
z dnia 26 stycznia 2017 r.

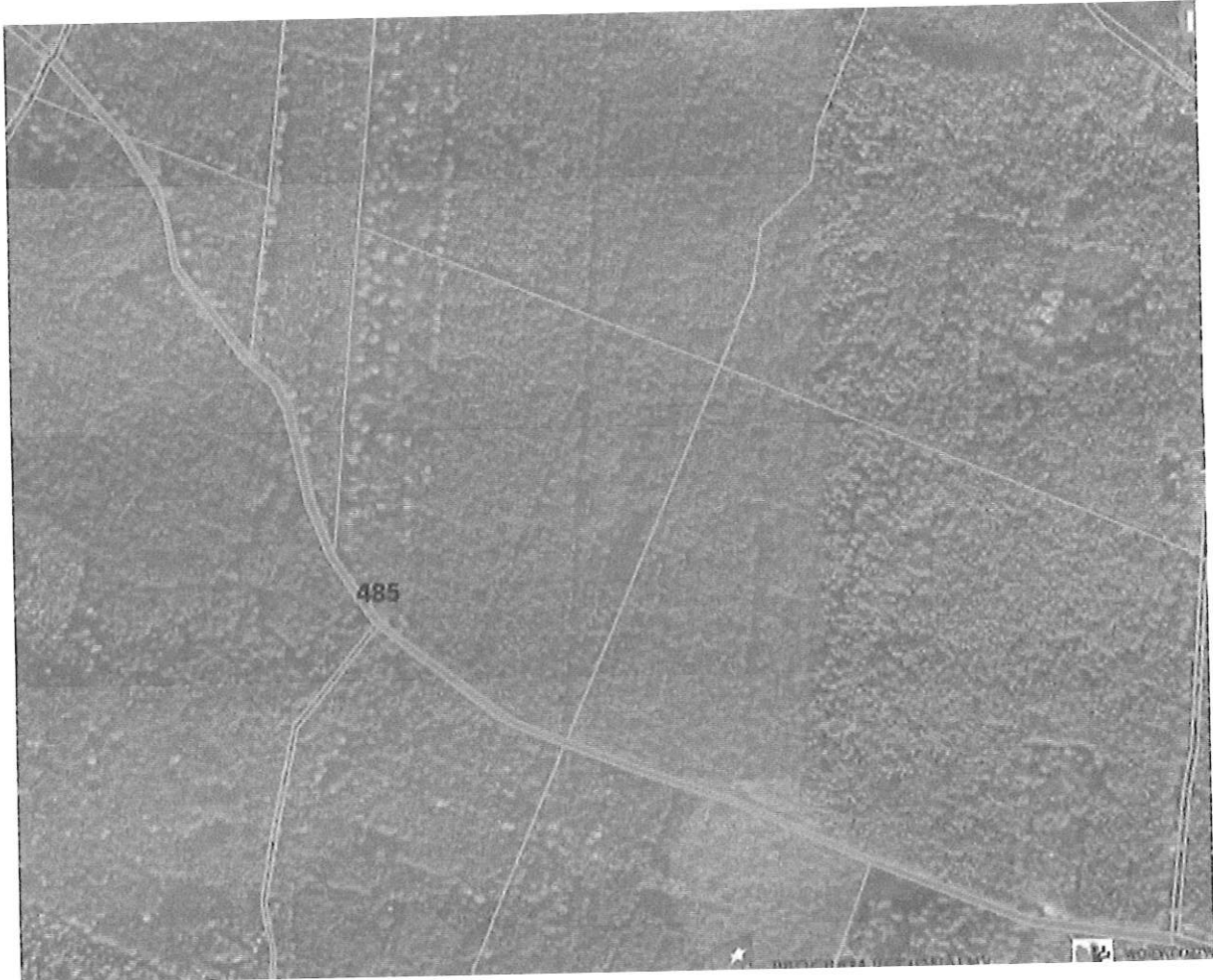
**Droga nr 040180C w granicy działki ewidencyjnej nr 244 położonej w Wielkim Welczu**



PRZEWORNICZĄCA RADY  
*Hanna Kołodziej*  
mgr Hanna Kołodziej

Załącznik Nr 2 do Uchwały Nr XXXIV/281/2017  
Rady Gminy Grudziądz  
z dnia 26 stycznia 2017 r.

Droga nr 040180C w granicy działki ewidencyjnej nr 485 położonej w Wielkim Welczu



PRZEWODNICZĄCA RADY  
*Kołodziej*  
mgr Hanna Kołodziej

Załącznik Nr 3 do Uchwały Nr XXXIV/281/2017  
Rady Gminy Grudziądz  
z dnia 26 stycznia 2017 r.

**Droga nr 040180C w granicy działki ewidencyjnej nr 501 położonej w Wielkim Welczu**



PRZEWODNICZĄCA RADY  
*Kołodziej*  
mgr Hanna Kołodziej

Załącznik Nr 4 do Uchwały Nr XXXIV/281/2017  
Rady Gminy Grudziądz  
z dnia 26 stycznia 2017 r.

**Droga nr 040185C w granicy działki ewidencyjnej nr 160/1 położonej w Wielkim Welczu**



PRZEWODNICZĄCA RADY  
*Hanna Kotodziej*  
mgr Hanna Kotodziej

Załącznik Nr 5 do Uchwały Nr XXXIV/281/2017  
Rady Gminy Grudziądz  
z dnia 26 stycznia 2017 r.

**Droga nr 040185C w granicy działki ewidencyjnej nr 160/5 położonej w Wielkim Welczu**



PRZEWODNICZĄCA RADY  
*Hanna Kotodziej*  
mg Hanna Kotodziej

Załącznik Nr 6 do Uchwały Nr XXXIV/281/2017  
Rady Gminy Grudziądz  
z dnia 26 stycznia 2017 r.

**Droga nr 040185C w granicy działki ewidencyjnej nr 160/6 położonej w Wielkim Welczu**

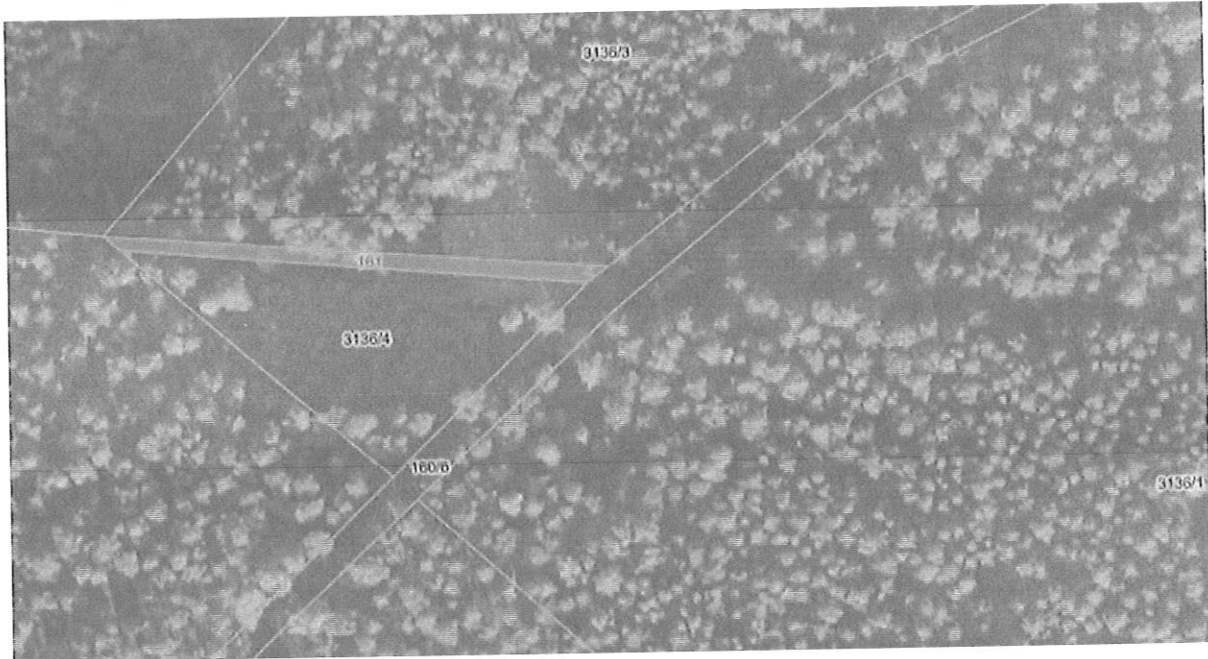


PRZEWORNICZĄCA RADY  
*Kołodziej*  
mgr Hanna Kołodziej



Załącznik Nr 7 do Uchwały Nr XXXIV/281/2017  
Rady Gminy Grudziądz  
z dnia 26 stycznia 2017 r.

**Droga nr 040185C w granicy działki ewidencyjnej nr 161 położonej w Wielkim Welczu**



PRZEWODNICZĄCA RADY  
*Przedstawicielka*  
mg Hanna Kołodziej

Załącznik Nr 8 do Uchwały Nr XXXIV/281/2017  
Rady Gminy Grudziądz  
z dnia 26 stycznia 2017 r.

Droga nr 040103C w granicy działki ewidencyjnej nr 18/1 położonej w Wielkim Welczu



PRZEWODNICZĄCA RADY  
*Hanna Kołodziej*  
mgr Hanna Kołodziej

Załącznik Nr 9 do Uchwały Nr XXXIV/281/2017  
Rady Gminy Grudziądz  
z dnia 26 stycznia 2017 r.

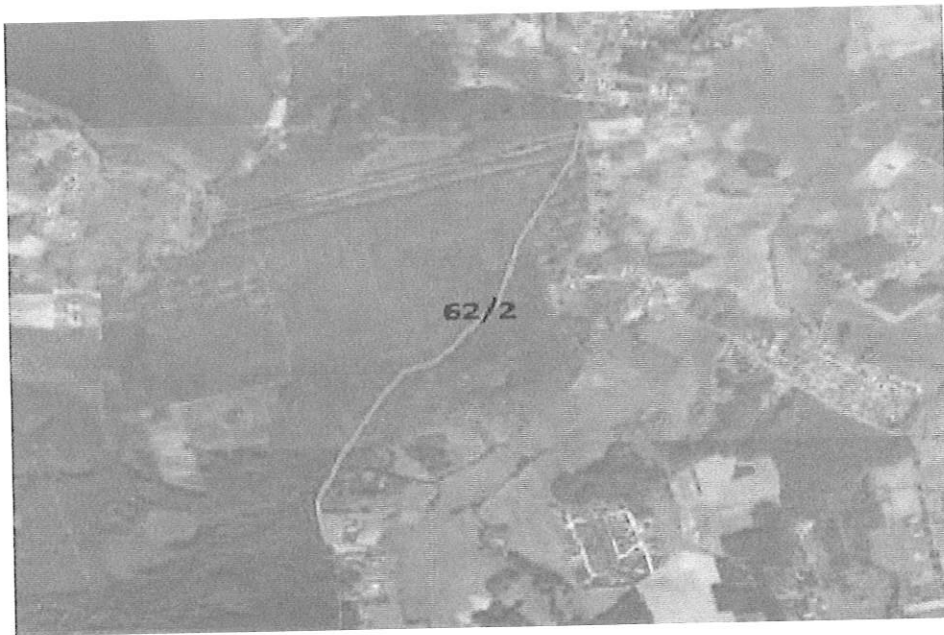
**Droga nr 040189C w granicy działki ewidencyjnej nr 407 położonej w Zakurzewie**



PRZEWODNICZĄCA RADY  
*Kołodziej*  
mgr Hanna Kołodziej

Załącznik Nr 10 do Uchwały Nr XXXIV/281/2017  
Rady Gminy Grudziądz  
z dnia 26 stycznia 2017 r.

**Droga nr 040142C w granicy działki ewidencyjnej nr 62/2 położonej w Białym Borze**



PRZEWODNICZĄCA RADY  
*Hanna Kotodziej*  
mgr Hanna Kotodziej

Załącznik Nr 11 do Uchwały Nr XXXIV/281/2017  
Rady Gminy Grudziądz  
z dnia 26 stycznia 2017 r.

**Droga nr 040143C w granicy działki ewidencyjnej nr 494 położonej w Białym Borze**



PRZEWODNICZĄCA RADY  
*Hanna Kotodziej*  
mg. Hanna Kotodziej

Załącznik Nr 12 do Uchwały Nr XXXIV/281/2017  
Rady Gminy Grudziądz  
z dnia 26 stycznia 2017 r.

**Droga nr 040327C w granicy działki ewidencyjnej nr 372/1 położonej w Mokrem**



PRZEWODNICZĄCA RADY

*Hanna Kołodziej*  
mgr Hanna Kołodziej

Załącznik Nr 13 do Uchwały Nr XXXIV/281/2017  
Rady Gminy Grudziądz  
z dnia 26 stycznia 2017 r.

**Droga nr 040327C w granicy działki ewidencyjnej nr 372/2 położonej w Mokrem**



PRZEWODNICZĄCA RADY

*[Handwritten signature]*  
mgr Hanna Kotodziej

Załącznik Nr 16 do Uchwały Nr XXXIV/281/2017  
Rady Gminy Grudziądz  
z dnia 26 stycznia 2017 r.

**Droga nr 040143C w granicy działki ewidencyjnej nr 238/2 położonej w Turznicach**



PRZEWODNICZĄCA RADY  
*[Signature]*  
mgr Hanna Kotodziej



## Uzasadnienie

Zgodnie z art. 10 ust. 1 ustawy o drogach publicznych organem właściwym do pozbawienia drogi dotychczasowej kategorii jest organ właściwy do zaliczenia jej do odpowiedniej kategorii. Zgodnie z art. 10 ust. 2 w/w ustawy pozbawienie drogi jej kategorii dokonuje się w trybie właściwym do zaliczenia drogi do odpowiedniej kategorii. Zaliczenie i pozbawienie kategorii dróg gminnych jest kompetencją Rady Gminy Grudziądz. Wyżej wymienione działania przeprowadzono zgodnie z Miejscowym planem zagospodarowania przestrzennego, a ich celem jest uregulowanie stanu formalno-prawnego nieruchomości, które do tej pory w większości użytkowane były jako drogi wykorzystywane wyłącznie do gospodarki leśnej, a na podstawie ustawy komunalizacyjnej stanowią własność gminy Grudziądz.

Regulacja stanu własnościowego nieruchomości dotychczas zajętych pod drogi, a faktycznie stanowiących użytki leśny pozwoli na przeprowadzenie zamiany gruntów pomiędzy Gminą Grudziądz, a Nadleśnictwem Jamy, w wyniku której uregulowany zostanie stan prawny działki oznaczonej numerem 3040/7 stanowiący Gminny Ośrodek Sportów Wodnych „Delfin”, na której w obecnym stanie prawnym znajdują się budynki gminne posadowione na gruncie Nadleśnictwa Jamy.

PRZEWODNICZĄCA RADY  
*Prasodziej*  
mgr Hanna Kotodziej