

Zarządzenie Nr 35/2022
Wójta Gminy Grudziądz
z dnia 6 kwietnia 2022r.

w sprawie oddania nieruchomości w dzierżawę na okres do lat 3 na rzecz tego samego dzierżawcy oraz sporządzenia wykazu nieruchomości przeznaczonych do dzierżawy

Na podstawie art. 30 ust. 2 pkt 3 ustawy z dnia 8 marca 1990 r. o samorządzie gminnym (Dz. U. z 2022 r., poz. 559) oraz art. 35 ust. 1 ustawy o gospodarce nieruchomościami (Dz.U. z 2021r., poz. 1899) zarządzam, co następuje:

§ 1. 1. Przeznaczyć do oddania w dzierżawę w drodze bezprzetargowej nieruchomości oznaczone jako działki:

- 1) nr 242 o powierzchni 0,1700 ha, położona w obrębie Biały Bór, dla której Sąd Rejonowy w Grudziądzu prowadzi księgę wieczystą TO1U/00053928/8;
- 2) nr 267/4 o powierzchni 0,2072 ha, położona w obrębie Biały Bór, dla której Sąd Rejonowy w Grudziądzu prowadzi księgę wieczystą TO1U/00053928/8;
- 3) nr 265/5 o powierzchni 1,2620 ha, położona w obrębie Biały Bór, dla której Sąd Rejonowy w Grudziądzu prowadzi księgę wieczystą TO1U/00053928/8;
- 4) nr 1 o pow. 0,8300 ha, położona w obrębie Piaski, dla której Sąd Rejonowy w Grudziądzu prowadzi księgę wieczystą TO1U/00051080/7;
- 5) nr 48/14 o powierzchni 5,0800 ha, położona w obrębie Wielkie Lniska, dla której Sąd Rejonowy w Grudziądzu prowadzi księgę wieczystą TO1U/00054450/3;
- 6) nr 60/2 w części o powierzchni 1,1958 ha, położona w obrębie Dusocin, dla której Sąd Rejonowy w Grudziądzu prowadzi księgę wieczystą TO1U/00030530/4, zgodnie z załącznikiem graficznym nr 1 do zarządzenia;
- 7) nr 78 w części o powierzchni 1,2000 ha, położonej w obrębie Rozgarty, dla której Sąd Rejonowy w Grudziądzu prowadzi księgę wieczystą TO1U/00053092/8, zgodnie z załącznikiem graficznym nr 2 do zarządzenia;
- 8) nr 122 w części o powierzchni 0,5800 ha, położonej w obrębie Kobylanka, dla której Sąd Rejonowy w Grudziądzu prowadzi księgę wieczystą TO1U/00032480/2, zgodnie z załącznikiem graficznym nr 3 do zarządzenia;
- 9) nr 17/10 w części o powierzchni 0,0200 ha, położonej w obrębie Mały Rudnik, dla której Sąd Rejonowy w Grudziądzu prowadzi księgę wieczystą TO1U/00055113/6, zgodnie z załącznikiem graficznym nr 4 do zarządzenia;
- 10) nr 17/10 w części o powierzchni 0,0200 ha, położonej w obrębie Mały Rudnik, dla której Sąd Rejonowy w Grudziądzu prowadzi księgę wieczystą TO1U/00055113/6, zgodnie z załącznikiem graficznym nr 5 do zarządzenia.

2. Sporządzić wykaz nieruchomości przeznaczonych do oddania w dzierżawę określonych w ust. 1, stanowiący załącznik nr 6 do niniejszego zarządzenia.

3. Podać do publicznej wiadomości wykaz, o którym mowa w ust. 2, poprzez jego:

- 1) wywieszenie na tablicy ogłoszeń Urzędu Gminy Grudziądz,
- 2) zamieszczenie na stronie internetowej BIP Urzędu Gminy Grudziądz.

§ 2. Podać do publicznej wiadomości informację o zamieszczeniu ww. wykazu poprzez ogłoszenie w prasie lokalnej.

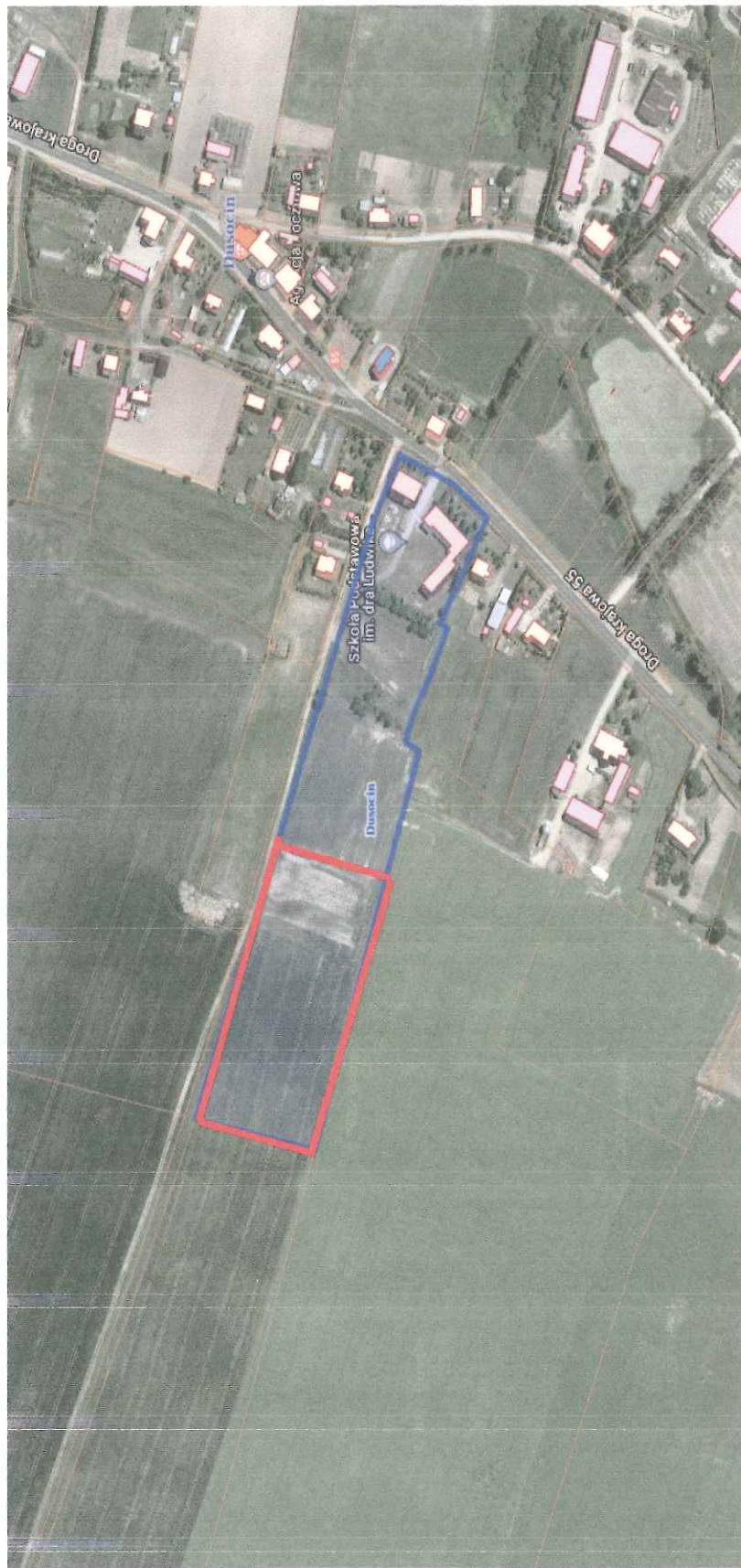
§ 3. Wykonanie zarządzenia powierzam Kierownikowi Referatu Ochrony Środowiska i Rolnictwa.

§ 4. Zarządzenie wchodzi w życie z dniem podpisania.

WÓJT
Andrzej Radziewicz

RADA PRAWNY
Iwona Strzyżewska

Załącznik nr 1 do Zarządzenia Nr
35/2022 Wójta Gminy Grudziądz
z dnia 6 kwietnia 2022r.



Obszar objęty dzierżawą

Załącznik nr 2 do Zarządzenia Nr
35/2022 Wójta Gminy Grudziądz
z dnia 6 kwietnia 2022r.



Obszar objęty dzierżawą



Załącznik nr 3 do Zarządzenia Nr
35/2022 Wójta Gminy Grudziądz
z dnia 6 kwietnia 2022r.



Obszar objęty dzierżawą

Załącznik nr 4 do Zarządzenia Nr
35/2022 Wójta Gminy Grudziądz
z dnia 6 kwietnia 2022r.



Obszar objęty dzierżawą

Załącznik nr 5 do Zarządzenia Nr
35/2022 Wójta Gminy Grudziądz
z dnia 6 kwietnia 2022r.



Obszar objęty dzierżawą

Załącznik nr 6 do Zarządzenia Nr
35/2022 Wójta Gminy Grudziądz
z dnia 6 kwietnia 2022r.

**WYKAZ NIERUCHOMOŚCI PRZEZNACZONYCH DO ODDANIA W DZIERŻAWĘ W TRYBIE
BEZPRZETARGOWYM**

Położenie nieruchomości	Oznaczenie KW	Powierzchnia	Opis nieruchomości	Przeznaczenie nieruchomości i sposób jej zagospodarowania	Termin zagospodarowania nieruchomości	Okres trwania dzierżawy	Czynsz dzierżawny obliczony na podstawie Zarządzenia nr 62/2021 Wójta Gminy Grudziądz z dnia 31.05.2021r.
obręb Biały Bór	TO1U/00053 928/8	0,1700 ha	działka nr 242; działka posiada dostęp do drogi gminnej; sąsiedztwo nieruchomości rolnych	nieruchomość rolna niezabudowana RV; użytkowanie rolnicze	Wg warunków określonych w umowie dzierżawy	3 lata	0,85 dt pszenicy
obręb Biały Bór	TO1U/00053 928/8	0,2072 ha	działka nr 267/4; działka posiada dostęp do drogi powiatowej; sąsiedztwo nieruchomości rolnych	nieruchomość rolna niezabudowana RVI; użytkowanie rolnicze	Wg warunków określonych w umowie dzierżawy	3 lata	0,92 dt pszenicy

obręb Biały Bór	TOIU/00053 928/8	1,2620 ha	działka nr 265/5; działka posiada dostęp do drogi powiatowej; sąsiedztwo nieruchomości rolnych	nieruchomość rolna niezabudowana; RVI, RVI, LV; PsVI, W; użytkowanie rolnicze	Wg warunków określonych w umowie dzierżawy	3 lata	5,87 dt pszenicy
obręb Piaski	TOIU/00051 080/7	0,8300 ha	działka nr 1; sąsiedztwo nieruchomości rolnych	nieruchomość rolna niezabudowana; LV; LVI; użytkowanie rolnicze	Wg warunków określonych w umowie dzierżawy	3 lata	2,89 dt pszenicy
obręb Wielkie Lniska	TOIU/00054 450/3	5,0800 ha	działka nr 48/14; działka posiada dostęp do drogi gminnej; sąsiedztwo nieruchomości rolnych	nieruchomość rolna niezabudowana; RV; RVI; użytkowanie rolnicze	Wg warunków określonych w umowie dzierżawy	3 lata	24,51 dt pszenicy
obręb Dusocin	TOIU/00030 530/4	1,1958 ha	część działki nr 60/2; działka posiada dostęp do drogi gminnej; sąsiedztwo nieruchomości rolnych	nieruchomość rolna niezabudowana; RIIIb; RIVa; użytkowanie rolnicze	Wg warunków określonych w umowie dzierżawy	3 lata	8,27 dt pszenicy
obręb Rozgarty	TOIU/00053 092/8	1,2000 ha	część działki nr 78, działka posiada dostęp do drogi gminnej; sąsiedztwo	nieruchomość rolna niezabudowana; RIVb; RV; RVI; LV; PsIII; użytkowanie rolnicze	Wg warunków określonych w umowie dzierżawy	3 lata	7,26 dt pszenicy

obręb Kobyłanka	TO1U/00032 480/2	0,5800 ha	nieruchomości rolnych część działki nr 122; działka posiada dostęp do drogi gminnej; sąsiedztwo nieruchomości rolnych	nieruchomość rolna niezabudowana; RV; RIVb; użytkowanie rolnicze	Wg warunków określonych w umowie dzierżawy	3 lata	3,15 dt pszenicy
obręb Mały Rudnik	TO1U/00055 113/6	0,0200 ha	część działki nr 17/10; działka posiada dostęp do drogi gminnej; sąsiedztwo zabudowy mieszkaniowej	nieruchomość rolna niezabudowana; RVI; użytkowanie jako ogród przydomowy	Wg warunków określonych w umowie dzierżawy	3 lata	200,00 zł
obręb Mały Rudnik	TO1U/00055 113/6	0,0200 ha	część działki nr 17/10; działka posiada dostęp do drogi gminnej; sąsiedztwo zabudowy mieszkaniowej	nieruchomość rolna niezabudowana; RVI; użytkowanie jako ogród przydomowy	Wg warunków określonych w umowie dzierżawy	3 lata	200,00 zł

Czynsz dzierżawny płatny będzie w dwóch ratach: za I półrocze do 30 września; za II półrocze do 28 lutego.

Administratorem Państwa danych jest Wójt Gminy Grudziądz. Pełna klauzula informacyjna dotycząca art. 13 ust. 1 i 2 Rozporządzenia Parlamentu Europejskiego i Rady (UE) 2016/679 z 27 kwietnia 2016 r. w sprawie ochrony osób fizycznych w związku z przetwarzaniem danych osobowych i w sprawie swobodnego przepływu takich danych oraz uchylenia dyrektywy 95/46/WE (Dz. U. UE. L. z 2016r. Nr 119, s. 1 ze zm.) znajduje się na stronie biuletynu informacji publicznej Gminy Grudziądz <http://www.bip.grudziadz.lo.pl/> w zakładce aktualności.