

Uchwała nr XXXVIII/308/2017
Rady Gminy Grudziądz
z dnia 30 marca 2017r.

w sprawie przystąpienia do sporządzenia miejscowego planu zagospodarowania przestrzennego dla terenu położonego w środkowej części obrębu Nowa Wieś, Gmina Grudziądz

Na podstawie z art. 18 ust. 2 pkt. 5 ustawy z dnia 8 marca 1990 r. o samorządzie gminnym (Dz. U. z 2016 r., poz. 446, poz. 1579 i poz. 1948) w związku z art. 14 ust.1, 2 i 4 oraz art.15 ustawy z dnia 27 marca 2003 roku o planowaniu i zagospodarowaniu przestrzennym (Dz. U. z 2016 r., poz. 778, poz. 904, poz. 961, poz. 1250 i poz. 1579) uchwała się, co następuje:


§1. Przystępuje się do sporządzenia miejscowego planu zagospodarowania przestrzennego dla terenu położonego w środkowej części obrębu Nowa Wieś, Gmina Grudziądz.

§2. Granice terenu objętego opracowaniem planu przedstawiono na mapie stanowiącej załącznik do niniejszej uchwały.

§3. Wykonanie uchwały powierza się Wójtowi Gminy Grudziądz.

§4. Uchwała wchodzi w życie z dniem podjęcia i podlega ogłoszeniu na stronie internetowej w Biuletynie Informacji Publicznej Gminy Grudziądz.

Przewodnicząca Rady


Hanna Kołodziej

Uzasadnienie

O przystąpieniu do sporządzenia planu miejscowego zgodnie z art. 14 ust. 1 ustawy z dnia 27 marca 2003 r., o planowaniu i zagospodarowaniu przestrzennym (t.j. Dz. U. z 2016 r., poz. 778, zmiany poz. 904, poz. 961, poz. 1250 i poz. 1579.), rozstrzyga Rada Gminy w drodze uchwały.

Podjęcie niniejszej uchwały rozpoczyna procedurę sporządzenia planu miejscowego, za którą odpowiedzialny jest Wójt Gminy. Celem opracowania planu będzie między innymi ustalenie przeznaczenia terenu oraz określenie sposobu jego zagospodarowania i zabudowy. Obecnie obszar opracowania planu miejscowego posiada następujące oznaczenia klasy i użytku:

- a) działka nr 169/1 – RIVb, czyli grunty orne,
- b) działka nr 169/2 – RIVb, czyli grunty orne.

Opracowanie miejscowego planu zagospodarowania przestrzennego ma umożliwić wprowadzenie na niniejszym obszarze zabudowy mieszkaniowej jednorodzinnej wraz z ustaleniem między innymi zasad podziału na działki budowlane.

Ponadto stwierdza się, że przedmiot i zakres przewidywanych rozwiązań planistycznych nie narusza ustaleń obowiązującego studium.

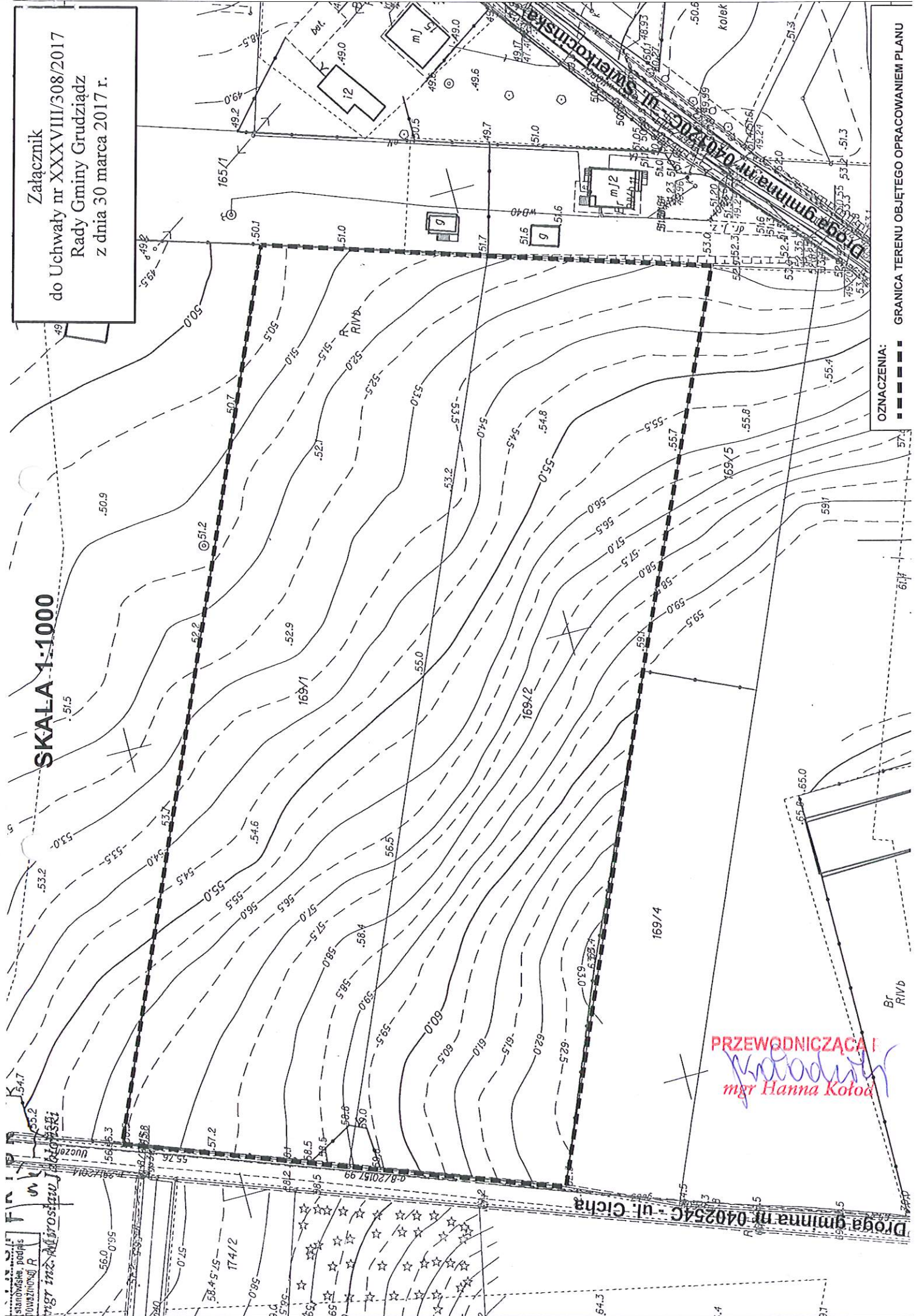
Podjęcie uchwały o przystąpieniu do opracowania planu zostało poprzedzone analizą z ustaleniami niezbędnego zakresu prac planistycznych, zgodnie z art. 14 ust. 5 ustawy o planowaniu i zagospodarowaniu przestrzennym. Powzięta uchwała stanowi zatem wyraz woli Rady Gminy względem kształtowania przestrzeni na terenie gminy.

Przewodnicząca Rady

Hanna Kołodziej

SKALA 1:1000

Załącznik
do Uchwały nr XXXVIII/308/2017
Rady Gminy Grudziądz
z dnia 30 marca 2017 r.



PRZEWODNICZĄCA I
Hanna Kołodziej
mgr Hanna Kołodziej

OZNACZENIA:



GRANICA TERENU OBJĘTEGO OPRACOWANIEM PLANU

stanowiąca część
rozdziału R
mgr inż. Mirosław J. Błochowski

Bf
RIVb

