

**UCHWAŁA NR LXI/529/2022  
RADY GMINY GRUDZIĄDZ**

z dnia 27 października 2022 r.

**w sprawie nadania nazw ulic w miejscowości Świerkocin, gmina Grudziądz**

Na podstawie art. 18 ust. 2 pkt 13 ustawy z dnia 8 marca 1990 r. o samorządzie gminnym (Dz. U. z 2022r., poz. 559, poz. 1005, poz. 1079 i poz. 1561) uchwała się, co następuje:

§ 1. Nadaje się następujące nazwy ulic w miejscowości Świerkocin - drogom oznaczonym w ewidencji gruntów i budynków jako działki:

1) drogom gminnym:

- a) ulica Osikowa- działki nr: 318, 307, 303/4- obręb ewidencyjny Świerkocin, przebieg drogi określa załącznik graficzny nr 1,
- b) ulica Cytrynowa- działka nr 287, obręb ewidencyjny Świerkocin, przebieg drogi określa załącznik graficzny nr 2,
- c) ulica Jagodowa- działka nr 174/2 obręb ewidencyjny Świerkocin, przebieg drogi określa załącznik graficzny nr 3,
- d) ulica Migdałowa- działka nr 219, obręb ewidencyjny Świerkocin, przebieg drogi określa załącznik graficzny nr 4,
- e) ulica Truskawkowa- działka nr 302 , obręb ewidencyjny Świerkocin, przebieg drogi określa załącznik graficzny nr 5,
- f) ulica Aroniowa- działki nr: 133/10, 134/11, obręb ewidencyjny Świerkocin, przebieg drogi określa załącznik graficzny nr 6,
- g) ulica Dereniowa- działki nr: 62/2, 75/1- obręb ewidencyjny Świerkocin, przebieg drogi określa załącznik graficzny nr 7,
- h) ulica Malinowa- działki nr: 279, 278- obręb ewidencyjny Świerkocin, przebieg drogi określa załącznik graficzny nr 8,
- i) ulica Agrestowa- działki nr: 258, 347- obręb ewidencyjny Świerkocin, przebieg drogi określa załącznik graficzny nr 9;
- j) ulica Daktylowa- działka nr 230/2- obręb ewidencyjny Świerkocin, przebieg drogi określa załącznik graficzny nr 10,
- k) ulica Sadowa- działka nr 149/3- obręb ewidencyjny Świerkocin, przebieg drogi określa załącznik graficzny nr 11,
- l) ulica Jeżynowa- działka nr 131/2- obręb ewidencyjny Świerkocin, przebieg drogi określa załącznik graficzny nr 12,
- m) ulica Borówkowa- działki nr: 126/11, 126/14, 126/20- obręb ewidencyjny Świerkocin, przebieg drogi określa załącznik graficzny nr 13,
- n) ulica Żurawinowa- działki nr: 240, 241, 242- obręb ewidencyjny Świerkocin, przebieg drogi określa załącznik graficzny nr 14,
- o) ulica Bananowa- działka nr 109- obręb ewidencyjny Świerkocin, przebieg drogi określa załącznik graficzny nr 15,
- p) ulica Pigwowa- działka nr 136/28- obręb ewidencyjny Świerkocin, przebieg drogi określa załącznik graficzny nr 16,
- q) ulica Porzeczkowa- działka nr 266- obręb ewidencyjny Świerkocin, przebieg drogi określa załącznik graficzny nr 17,

- r) ulica Figowa- działki nr: 136/32, 137/2- obręb ewidencyjny Świerkocin, przebieg drogi określa załącznik graficzny nr 18;
- 2) drogom wewnętrznym:
- a) ulica Owoców Leśnych- działka nr 120/7, obręb ewidencyjny Świerkocin, przebieg drogi określa załącznik graficzny nr 19,
- b) ulica Arbuzowa- działka nr 106/10, obręb ewidencyjny Świerkocin, przebieg drogi określa załącznik graficzny nr 20;
- 3) drodze krajowej: ulica Kokosowa- działka nr 178, obręb ewidencyjny Świerkocin, przebieg drogi określa załącznik graficzny nr 21.
- § 2. Wykonanie Uchwały powierza się Wójtowi Gminy Grudziądz.
- § 3. Uchwała wchodzi w życie po upływie 14 dni od dnia jej ogłoszenia w Dzienniku Urzędowym Województwa Kujawsko-Pomorskiego.

Przewodnicząca Rady



**Hanna Kołodziej**



Załącznik graficzny nr 2  
do Uchwały nr LXI/529/2022  
Rady Gminy Grudziądz  
z dnia 27 października 2022 r.

Mapa

Skala 1:2000

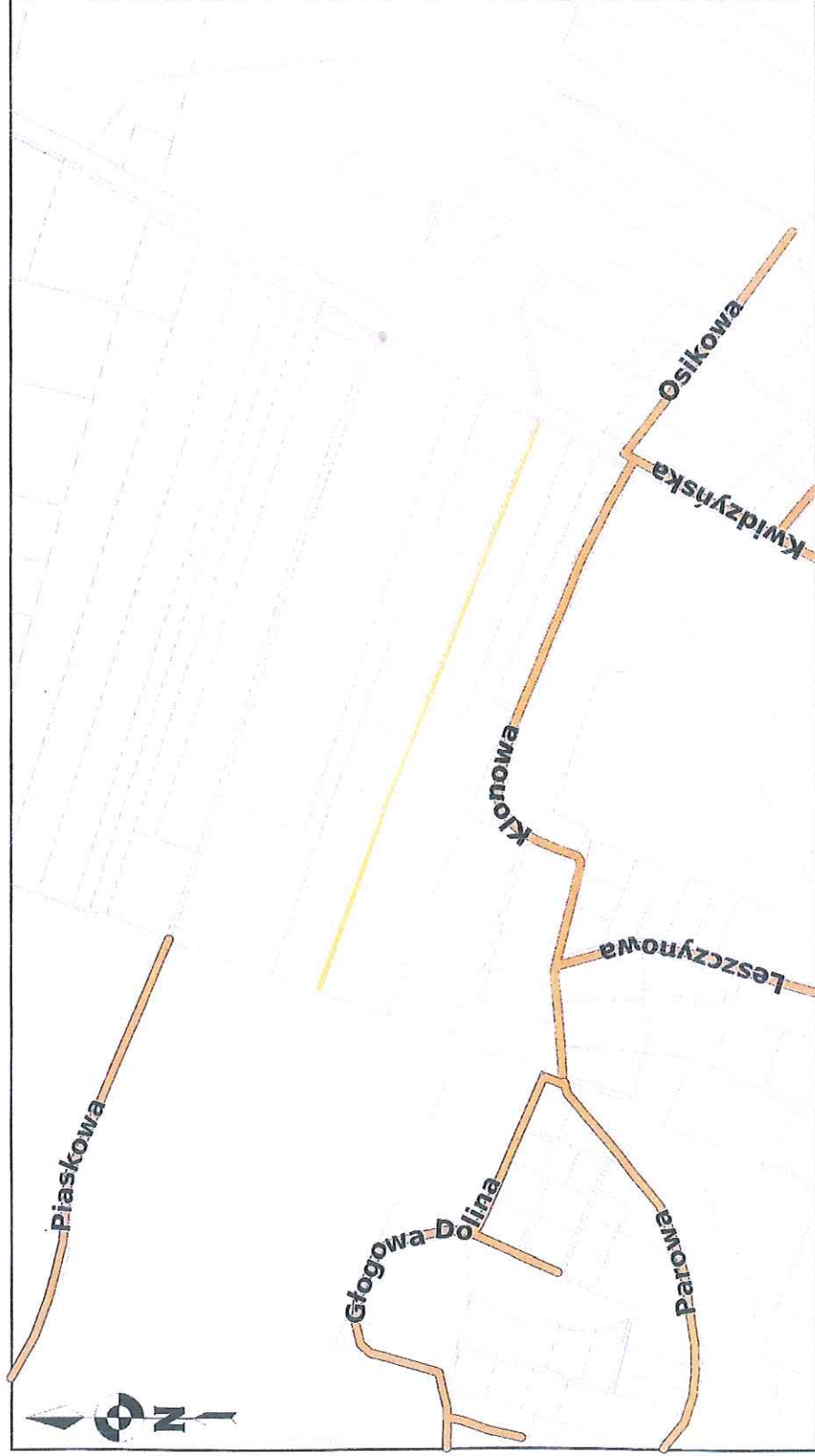


PRZEWODNICZĄCA RADY  
*Hanna Kotodziej*  
mgr Hanna Kotodziej

Załącznik graficzny nr 3  
do Uchwały nr LXI/529/2022  
Rady Gminy Grudziądz  
z dnia 27 października 2022 r.

Mapa

Skala 1:5000

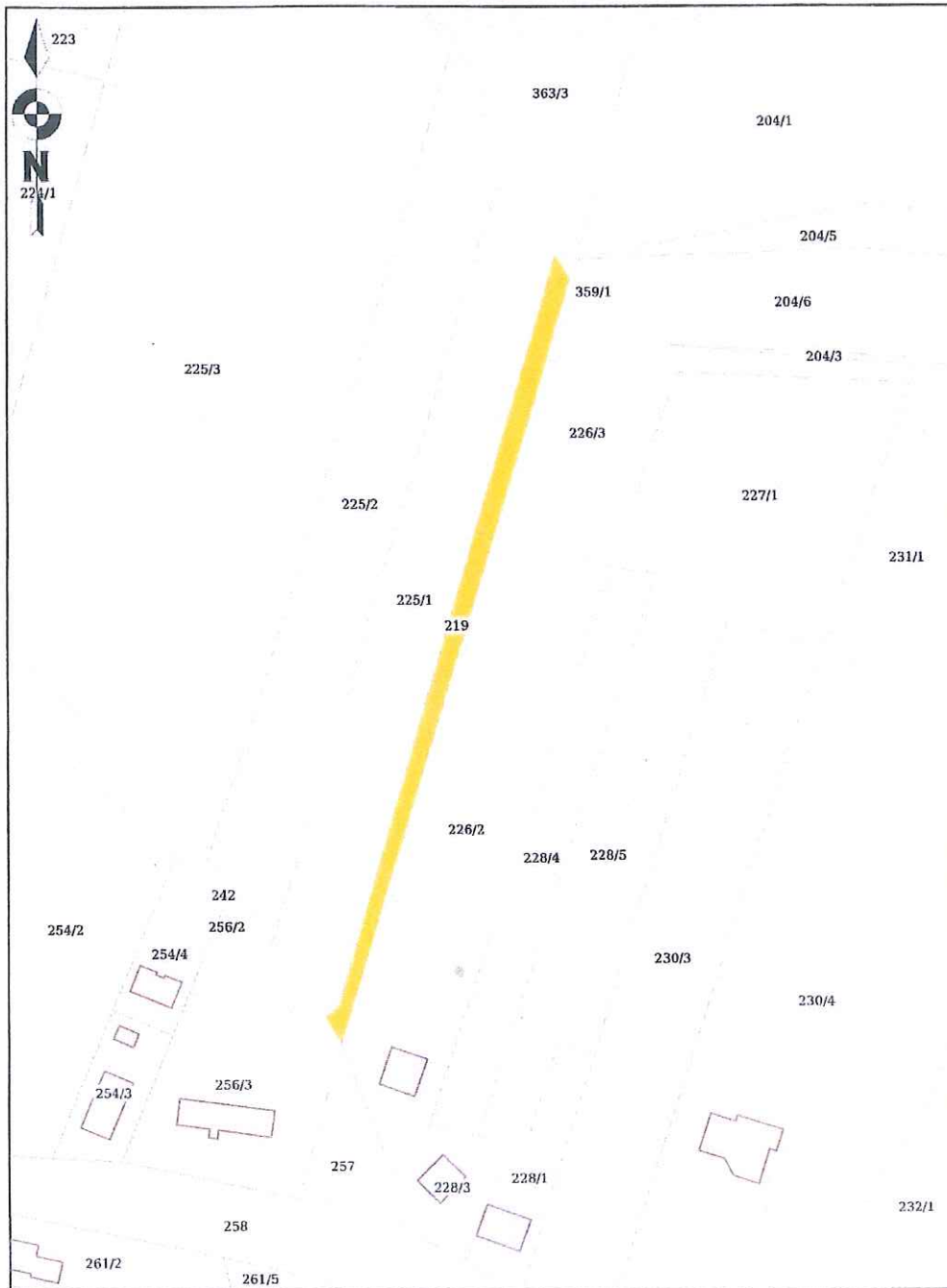


PRZEWODNICZĄCA RADY  
*Hanna Kotoziej*  
mgr Hanna Kotoziej

Mapa

Skala 1:1000

Załącznik graficzny nr 4  
do Uchwały nr LXI/529/2022  
Rady Gminy Grudziądz  
z dnia 27 października 2022 r.



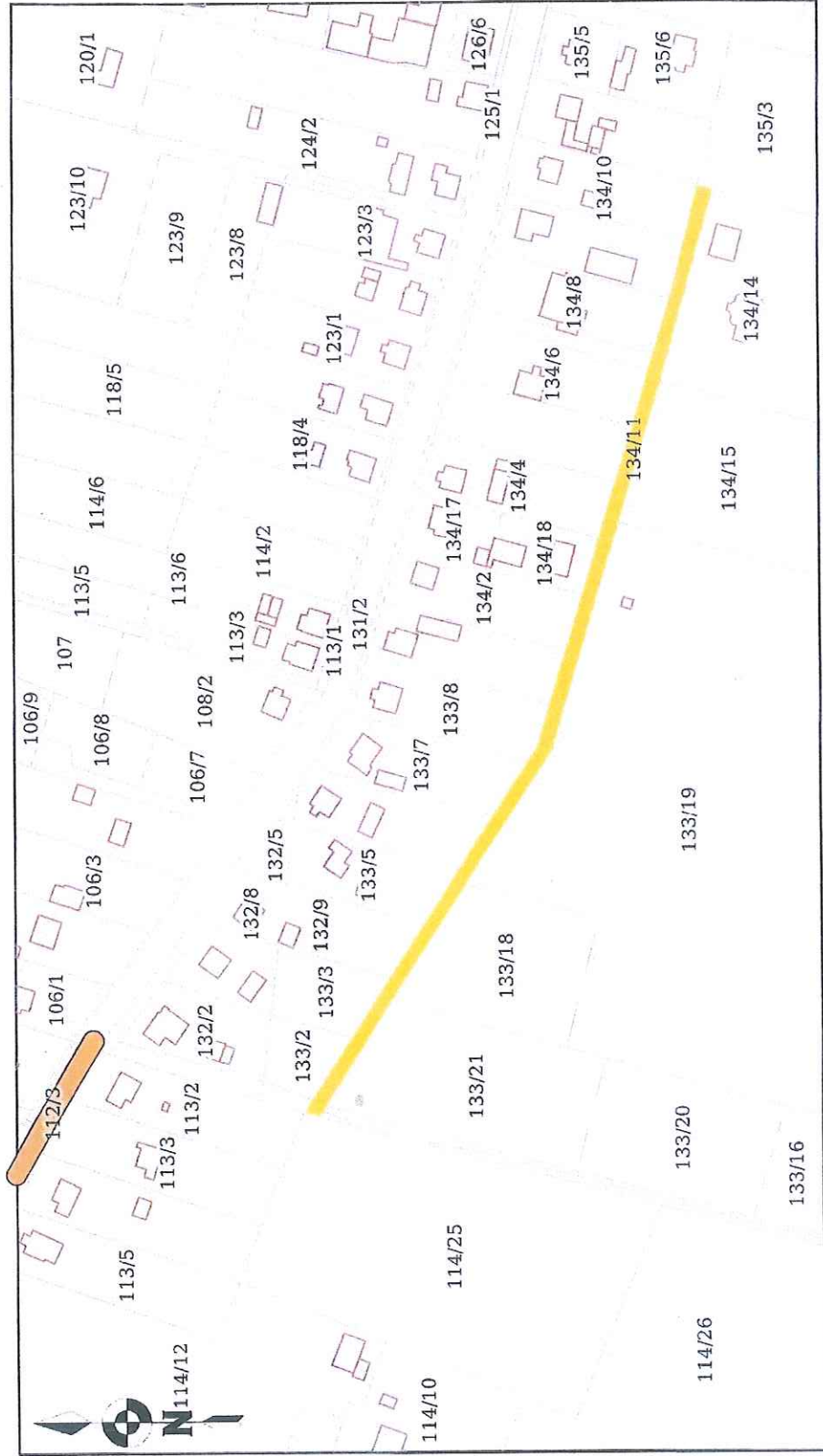
PRZEWODNICZĄCA RADY  
*Hanna Kotodziej*  
mgr Hanna Kotodziej



Załącznik graficzny nr 6  
do Uchwały nr LXI/529/2022  
Rady Gminy Grudziądz  
z dnia 27 października 2022 r.

### Mapa

Skala 1:2000



**PRZEWODNICZĄCA RADY**  
*Waldemar*  
mgr Hanna Kotodziej



Załącznik graficzny nr 7  
do Uchwały nr LXI/529/2022  
Rady Gminy Grudziądz  
z dnia 27 października 2022 r.

Mapa

Skala 1:2000

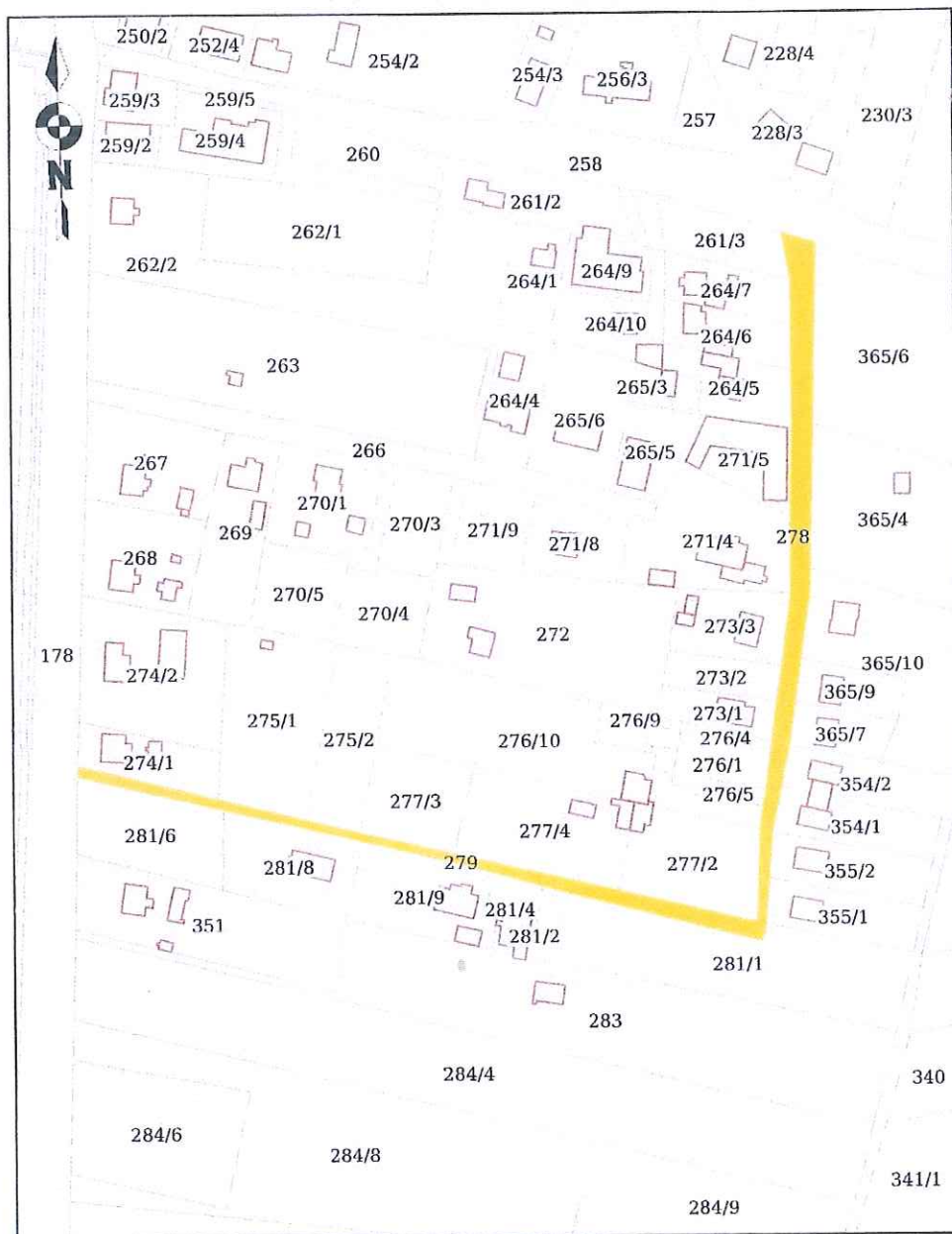


PRZEWODNICZĄCA RADY  
*Hanna Kołodziej*  
mgr Hanna Kołodziej

Załącznik graficzny nr 8  
do Uchwały nr LXI/529/2022  
Rady Gminy Grudziądz  
z dnia 27 października 2022 r.

Mapa

Skala 1:2000



PRZEWODNICZĄCA RADY  
*Hanna Kołodziej*  
mgr Hanna Kołodziej

Załącznik graficzny nr 9  
do Uchwały nr LXI/529/2022  
Rady Gminy Grudziądz  
z dnia 27 października 2022 r.

Mapa

Skala 1:5000

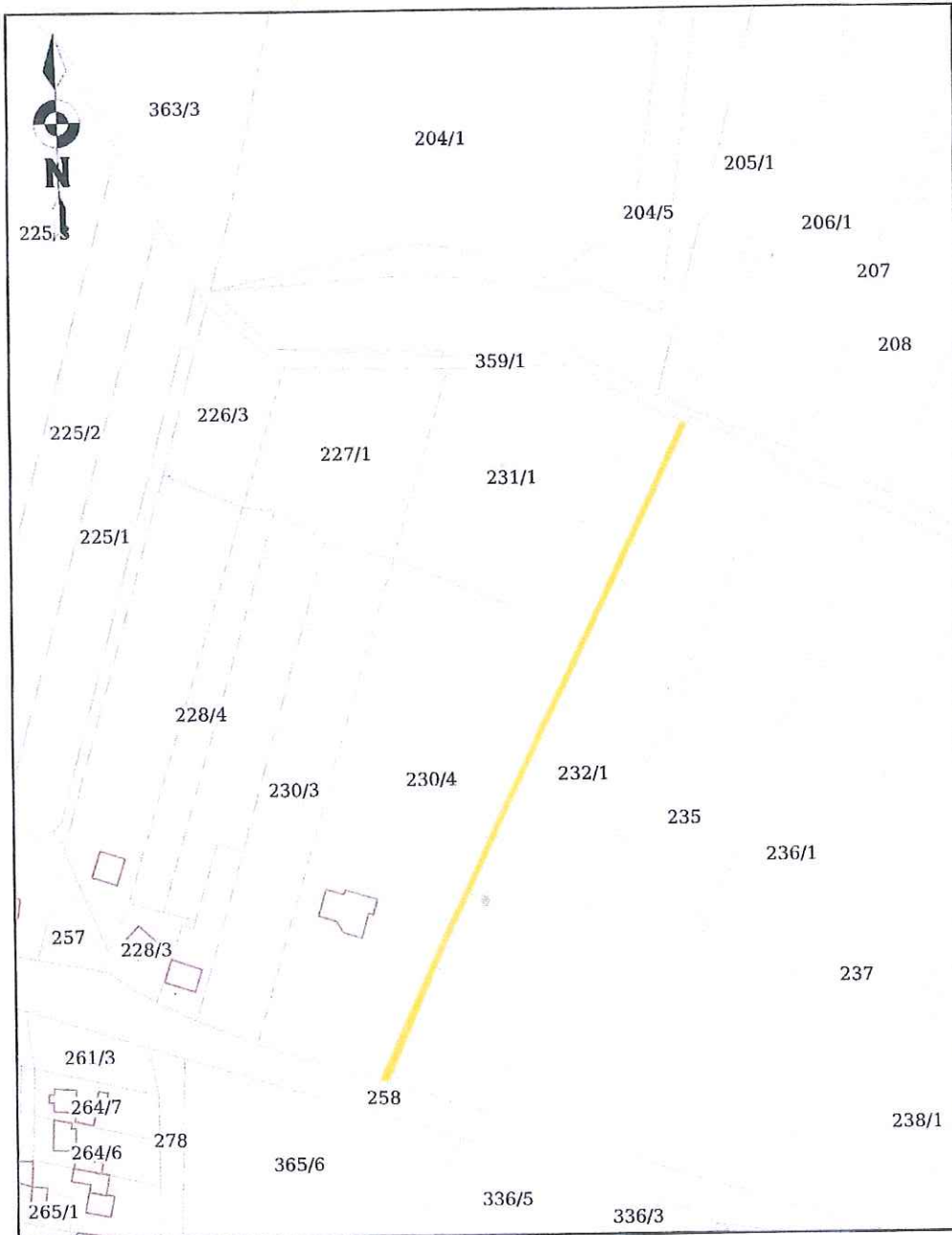


PRZEWODNICZĄCA RADY  
*Hanna Kofodziej*  
mgr Hanna Kofodziej

Załącznik graficzny nr 10  
do Uchwały nr LXI/529/2022  
Rady Gminy Grudziądz  
z dnia 27 października 2022 r.

Mapa

Skala 1:2000

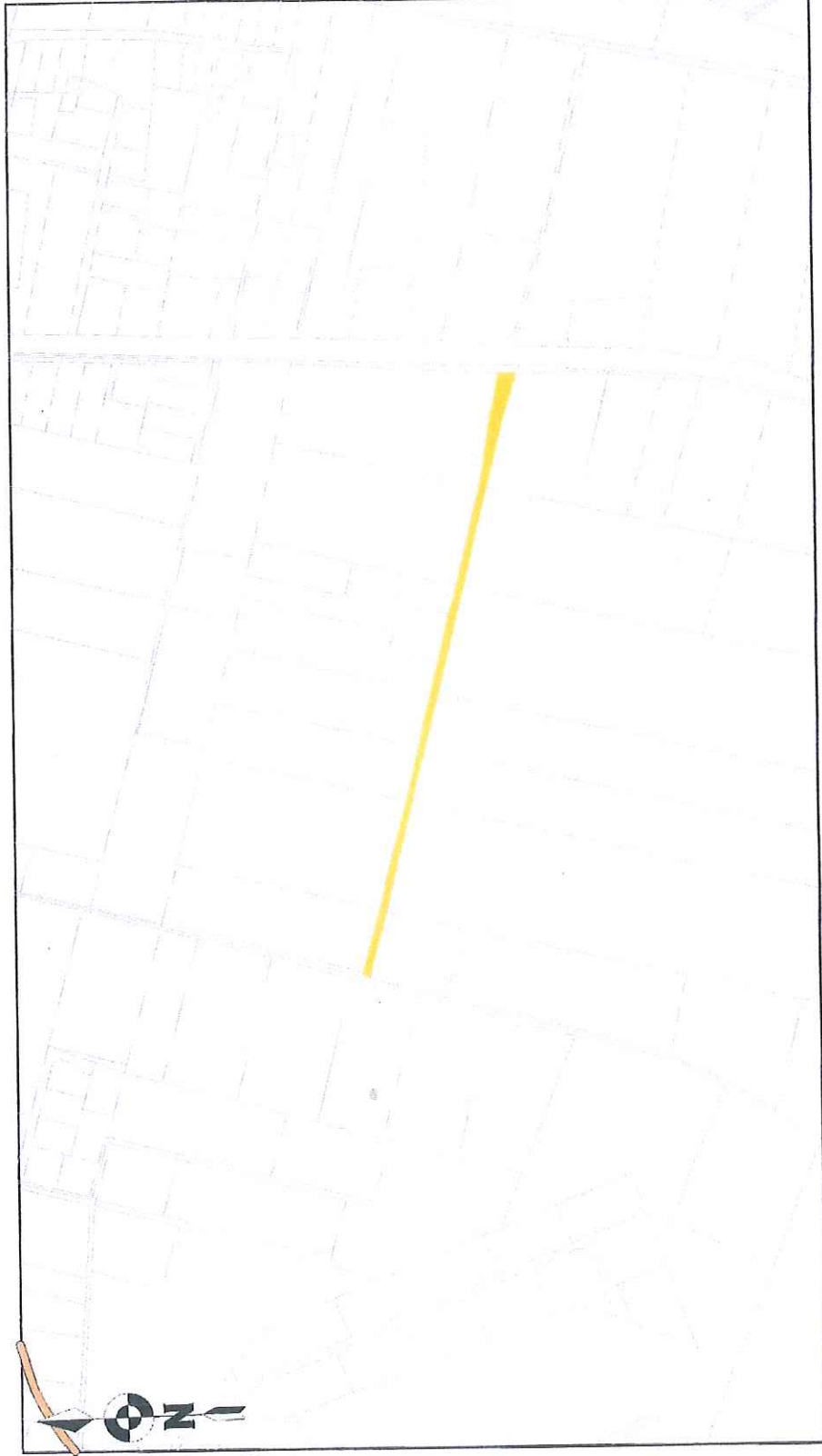


PRZEWODNICZĄCA RADY  
*mgr Hanna Kotodziej*

Załącznik graficzny nr 11  
do Uchwały nr LXI/529/2022  
Rady Gminy Grudziądz  
z dnia 27 października 2022 r.

Mapa

Skala 1:5000



PRZEWODNICZĄCA RADY  
*Hanna Kotodziej*  
mgr Hanna Kotodziej

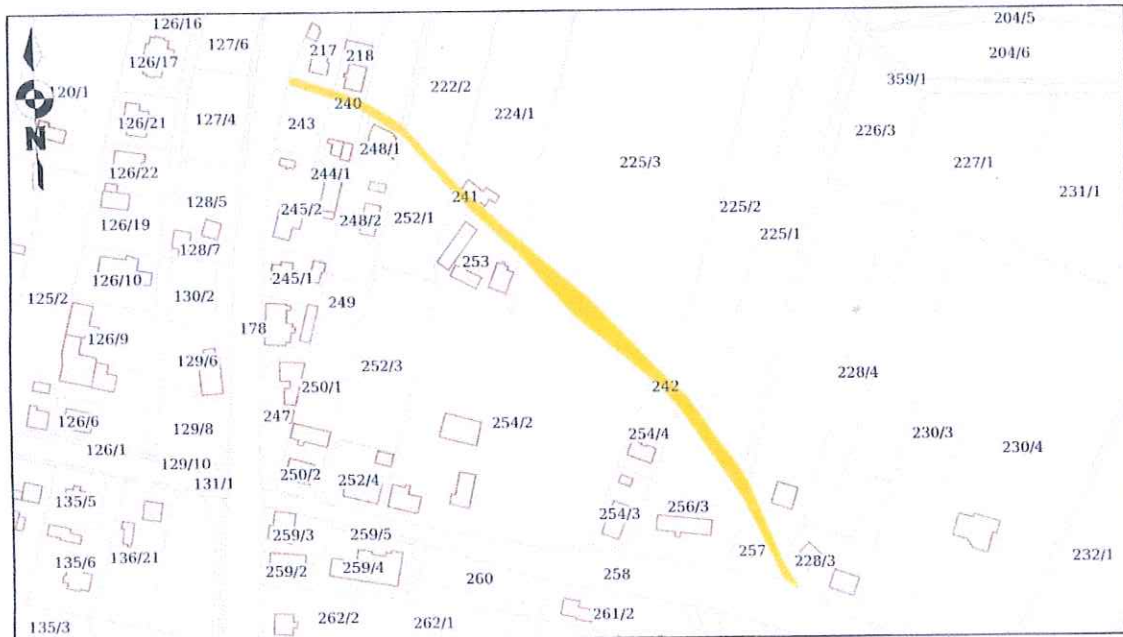




Mapa

Skala 1:2000

Załącznik graficzny nr 14  
do Uchwały nr LXI/529/2022  
Rady Gminy Grudziądz  
z dnia 27 października 2022 r.



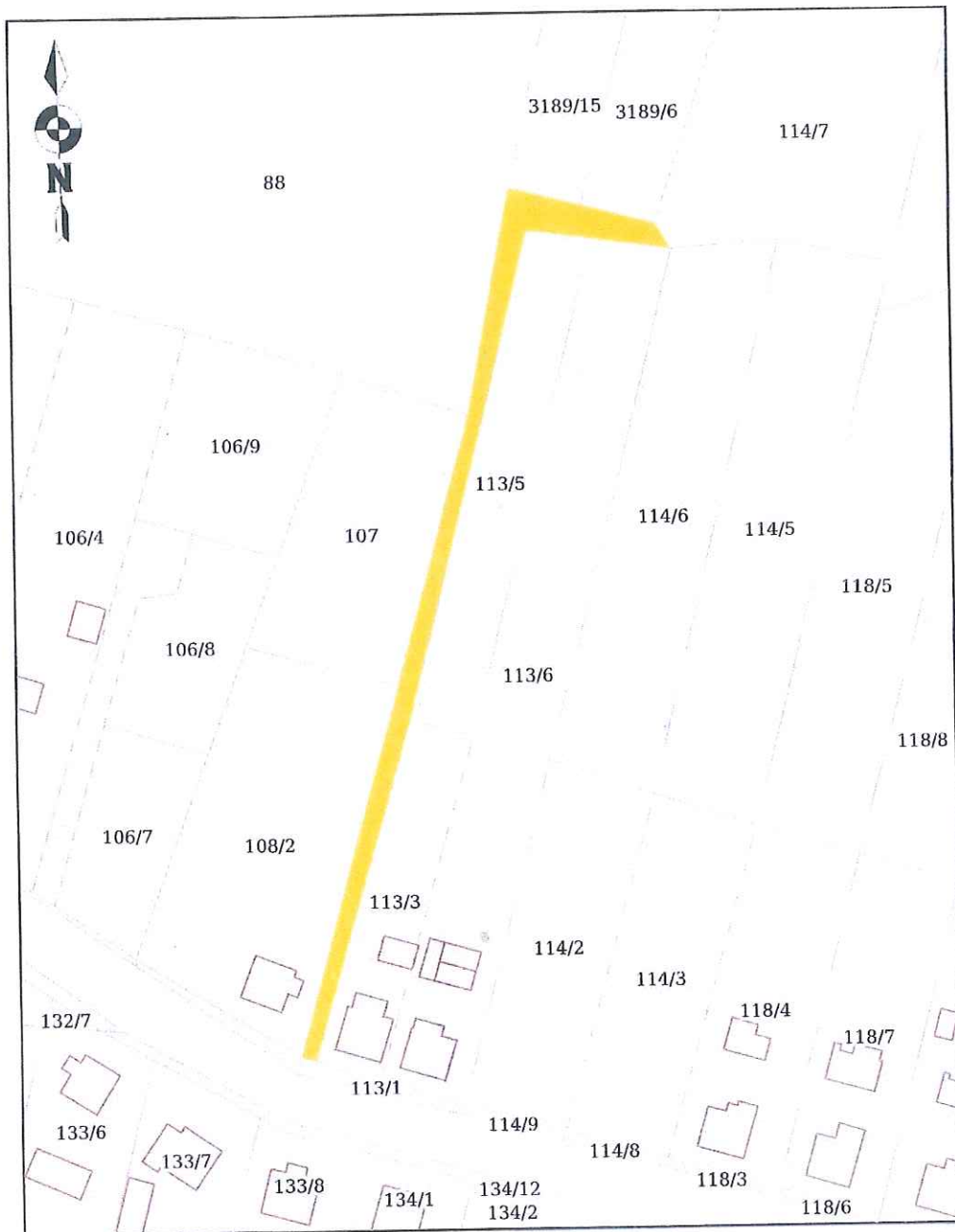
PRZEWODNICZĄCA RADY  
*Hanna Kotodziej*  
mgr Hanna Kotodziej



Załącznik graficzny nr 15  
do Uchwały nr LXI/529/2022  
Rady Gminy Grudziądz  
z dnia 27 października 2022 r.

Mapa

Skala 1:1000

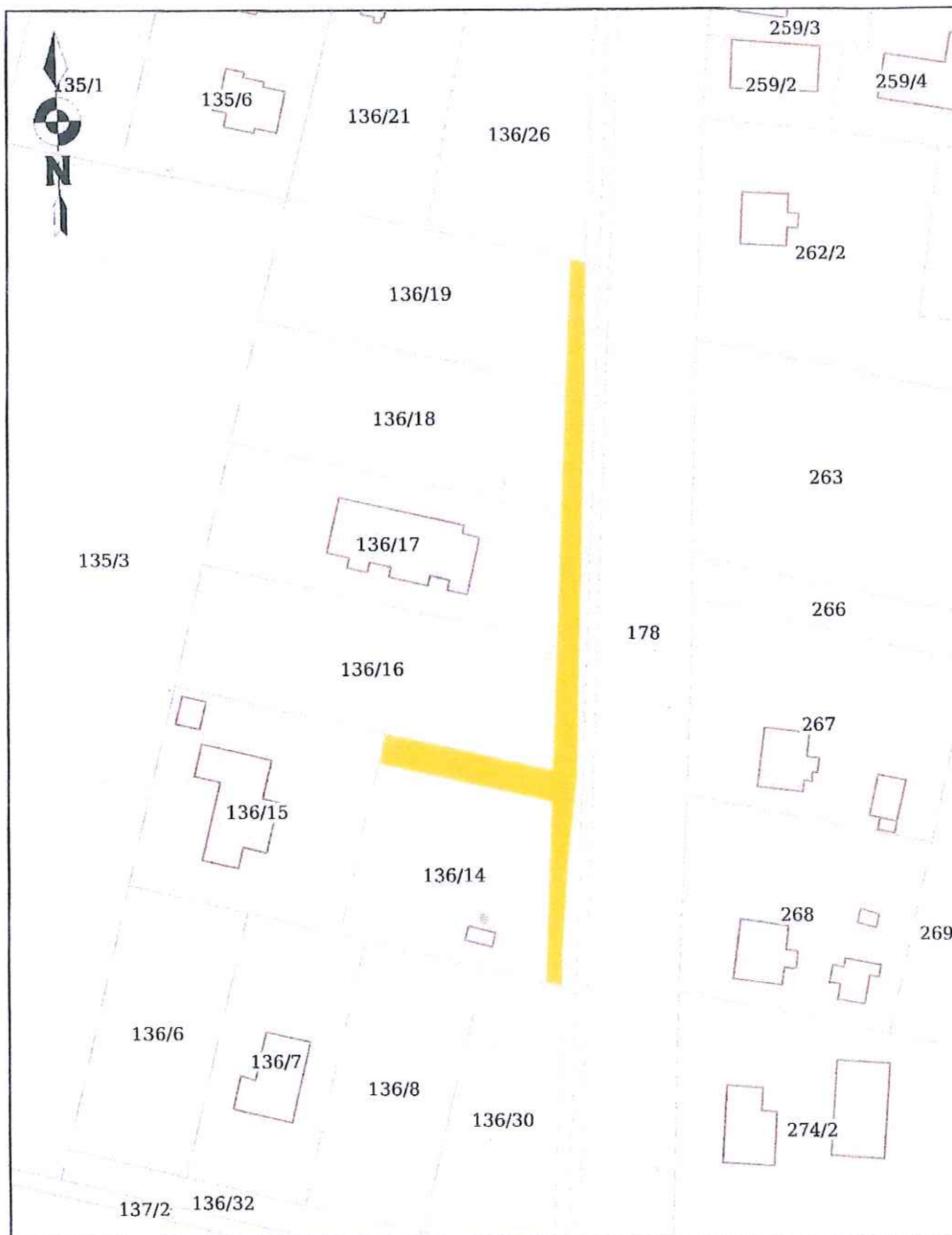


PRZEWODNICZĄCA RADY  
*prof. dr hab. inż.*  
mgr Hanna Kołodziej

Załącznik graficzny nr 16  
do Uchwały nr LXI/529/2022  
Rady Gminy Grudziądz  
z dnia 27 października 2022 r.

Mapa

Skala 1:1000



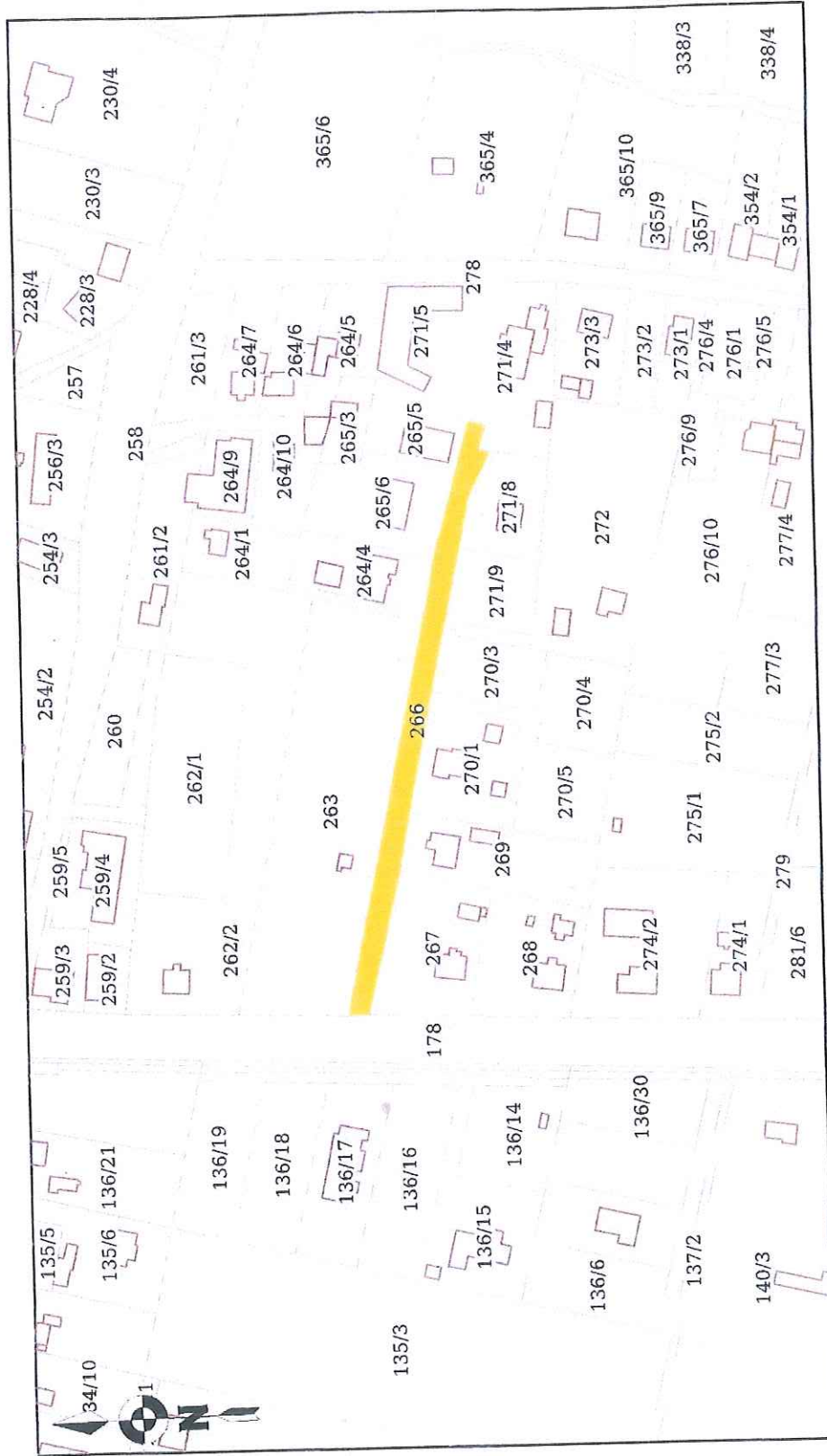
PRZEWODNICZĄCA RADY

*mgr Hanna Kotodziej*

Załącznik graficzny nr 17  
do Uchwały nr LXI/529/2022  
Rady Gminy Grudziądz  
z dnia 27 października 2022 r.

### Mapa

Skala 1:2000

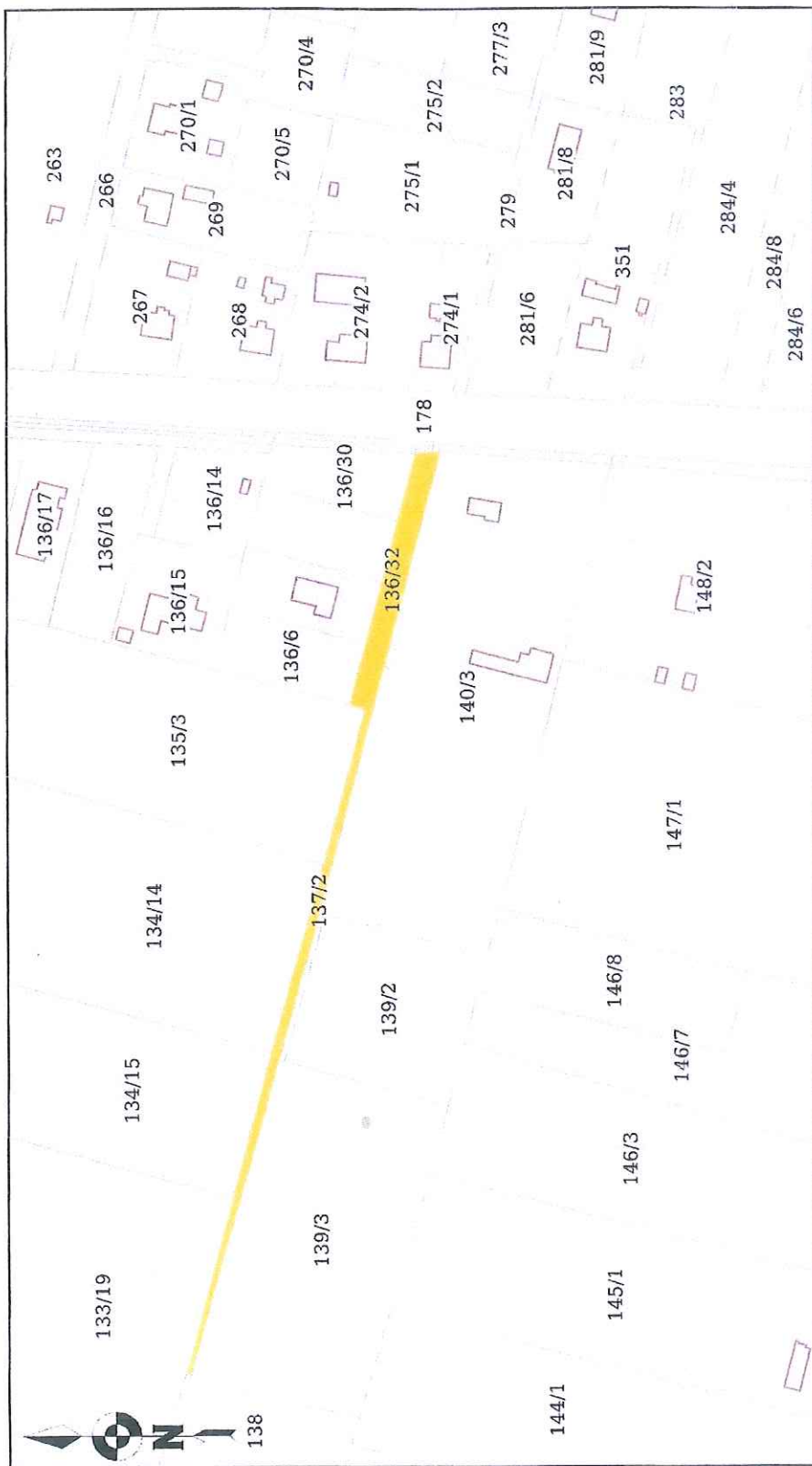


**PRZEWODNICZĄCA RADY**  
*Hanna Kotoczeń*  
mgr Hanna Kotoczeń

Załącznik graficzny nr 18  
do Uchwały nr LXII/529/2022  
Rady Gminy Grudziądz  
z dnia 27 października 2022 r.

### Mapa

Skala 1:2000

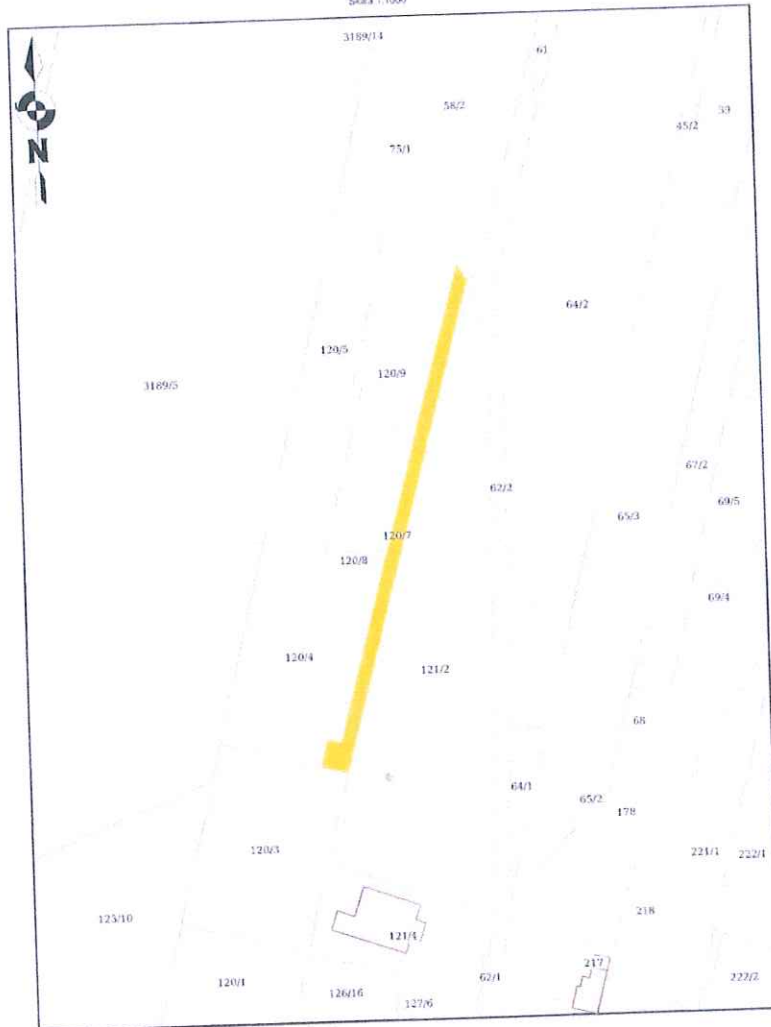


PRZEWODNICZĄCA RADY  
*Hanna Kofodziej*  
mgr Hanna Kofodziej

Załącznik graficzny nr 19  
do Uchwały nr LXI/529/2022  
Rady Gminy Grudziądz  
z dnia 27 października 2022 r.

Mapa

Skala 1:1000

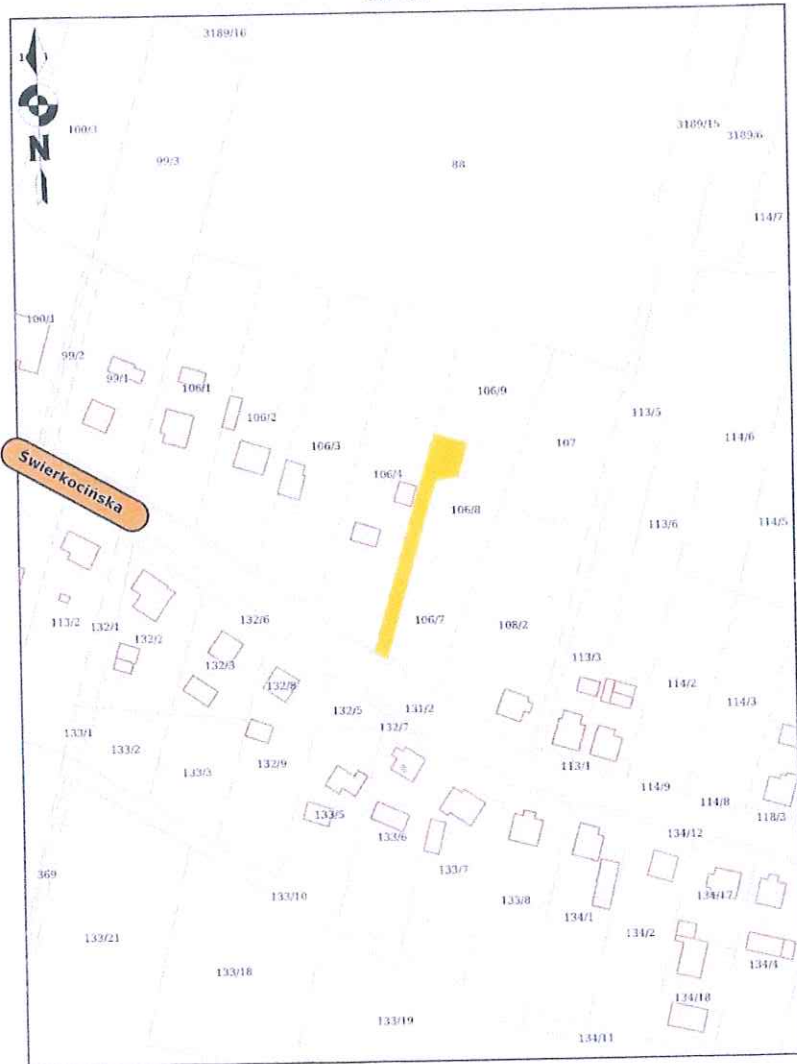


PRZEWODNICZĄCA RADY  
*Hanna Kotodziej*  
mgr Hanna Kotodziej

Załącznik graficzny nr 20  
do Uchwały nr LXI/529/2022  
Rady Gminy Grudziądz  
z dnia 27 października 2022 r.

Mapa

Skala 1:1000



PRZEWODNICZĄCA RADY  
*prof. dr hab. Hanna Kołodziej*  
mgr Hanna Kołodziej

Załącznik graficzny nr 21  
do Uchwały nr LXI/529/2022  
Rady Gminy Grudziądz  
z dnia 27 października 2022 r.

Mapa

1:5000



PRZEWODNICZĄCA RADY  
*Hanna Kotodziej*  
mgr Hanna Kotodziej

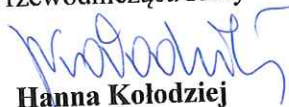
## UZASADNIENIE

Na podstawie art. 18 ust. 2 pkt 13 ustawy z dnia 8 marca 1990 r. o samorządzie gminnym, do wyłącznej właściwości Rady Gminy należy nadawanie między innymi nazw ulic i placów publicznych.

Podjęcie powyższej uchwały pozwoli na wprowadzenie właściwej numeracji porządkowej nieruchomości położonym przy tych drogach.

Zgodnie z art. 8 ust. 1a) ustawy z dnia 21 marca 1985r. o drogach publicznych, podjęcie przez Radę Gminy uchwały w sprawie nadania nazwy drodze wewnętrznej wymaga uzyskanie pisemnej zgody właścicieli terenów, na których jest ona zlokalizowana, co uczyniono.

Przewodnicząca Rady



**Hanna Kołodziej**