

**UCHWAŁA NR LXI/530/2022  
RADY GMINY GRUDZIĄDZ**

z dnia 27 października 2022 r.

**w sprawie nadania nazw ulic w miejscowości Pieńki Królewskie, gmina Grudziądz**

Na podstawie art. 18 ust. 2 pkt 13 ustawy z dnia 8 marca 1990 r. o samorządzie gminnym (Dz. U. z 2022r., poz. 559, poz. 1005, poz. 1079 i poz. 1561) uchwała się, co następuje:

**§ 1.** Nadaje się następujące nazwy ulic w miejscowości Pieńki Królewskie - drogom oznaczonym w ewidencji gruntów i budynków jako działki:

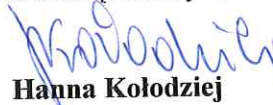
1) drogom gminnym:

- a) ulica Akacyjowa - działka nr 36, obręb ewidencyjny Pieńki Królewskie, przebieg drogi określa załącznik graficzny nr 1,
  - b) ulica Topolowa- działka nr 31, obręb ewidencyjny Pieńki Królewskie, przebieg drogi określa załącznik graficzny nr 2,
  - c) ulica Leśna - działki nr: 22, 45 obręb ewidencyjny Pieńki Królewskie, przebieg drogi określa załącznik graficzny nr 3,
  - d) ulica Olchowa - działka nr 25/1, obręb ewidencyjny Pieńki Królewskie, przebieg drogi określa załącznik graficzny nr 4,
  - e) ulica Jarzębinowa - działki nr: 44/2, 44/4 , obręb ewidencyjny Pieńki Królewskie, przebieg drogi określa załącznik graficzny nr 5,
  - f) ulica Morwowa - działka nr 57, obręb ewidencyjny Pieńki Królewskie, przebieg drogi określa załącznik graficzny nr 6,
  - g) ulica Grabowa - działka nr 71, obręb ewidencyjny Pieńki Królewskie, przebieg drogi określa załącznik graficzny nr 7,
  - h) ulica Wiązowa - działka nr 69, obręb ewidencyjny Pieńki Królewskie, przebieg drogi określa załącznik graficzny nr 8,
  - i) ulica Wierzbowa - działki nr: 83, 75/36, 75/34, 75/30, 75/32, 75/28, 82/27, 82/29, obręb ewidencyjny Pieńki Królewskie, przebieg drogi określa załącznik graficzny nr 9;
- 2) drodze powiatowej: ulica Królewska - działki nr: 79/1, 33/39 obręb ewidencyjny Pieńki Królewskie, przebieg drogi określa załącznik graficzny nr 10;
- 3) drodze wewnętrznej: ulica Czeremchowa - działka nr 67/3, obręb ewidencyjny Pieńki Królewskie, przebieg drogi określa załącznik graficzny nr 11.

**§ 2.** Wykonanie uchwały powierza się Wójtowi Gminy Grudziądz.

**§ 3.** Uchwała wchodzi w życie po upływie 14 dni od dnia jej ogłoszenia w Dzienniku Urzędowym Województwa Kujawsko-Pomorskiego.

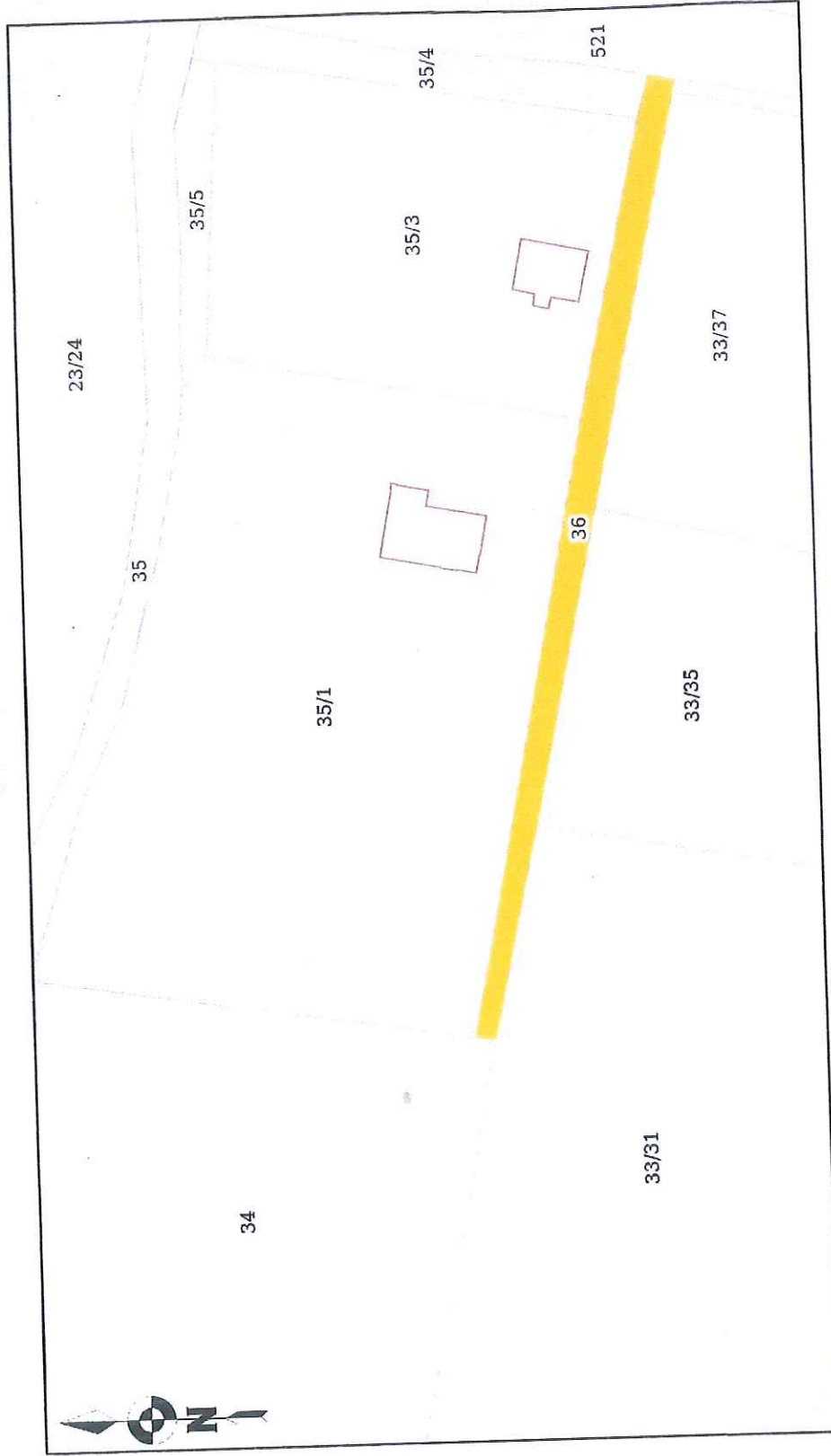
Przewodnicząca Rady Gminy

  
**Hanna Kołodziej**

Załącznik graficzny nr 1  
do Uchwały nr LXI/530/2022  
Rady Gminy Grudziądz  
z dnia 27 października 2022 r.

Mapa

Skala 1:1000

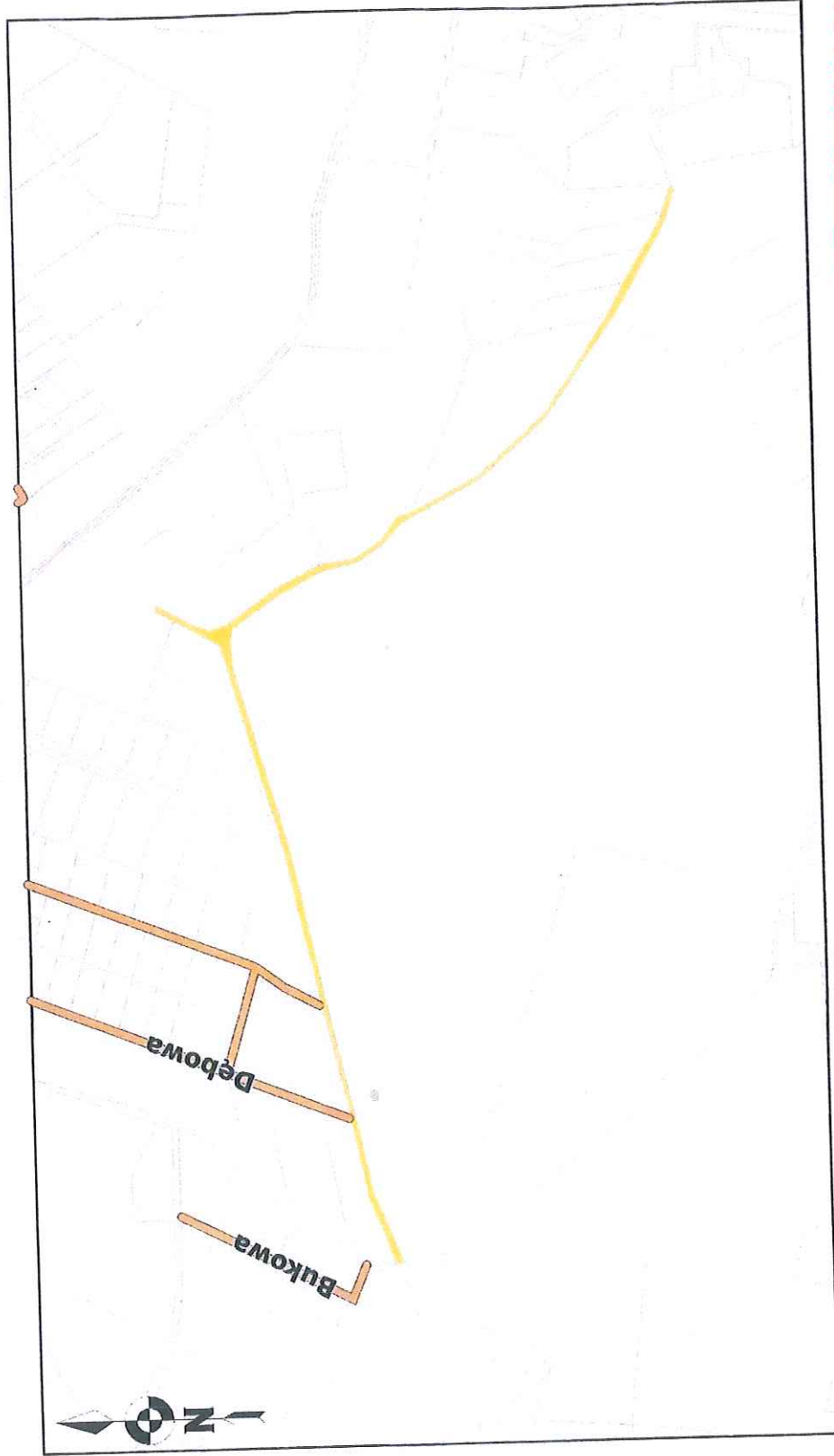


PRZEWODNICZĄCA RADY  
*Hanna Kotodziej*  
mgr Hanna Kotodziej

Załącznik graficzny nr 2  
do Uchwały nr LXII/530/2022  
Rady Gminy Grudziądz  
z dnia 27 października 2022 r.

Mapa

Skala 1:5000

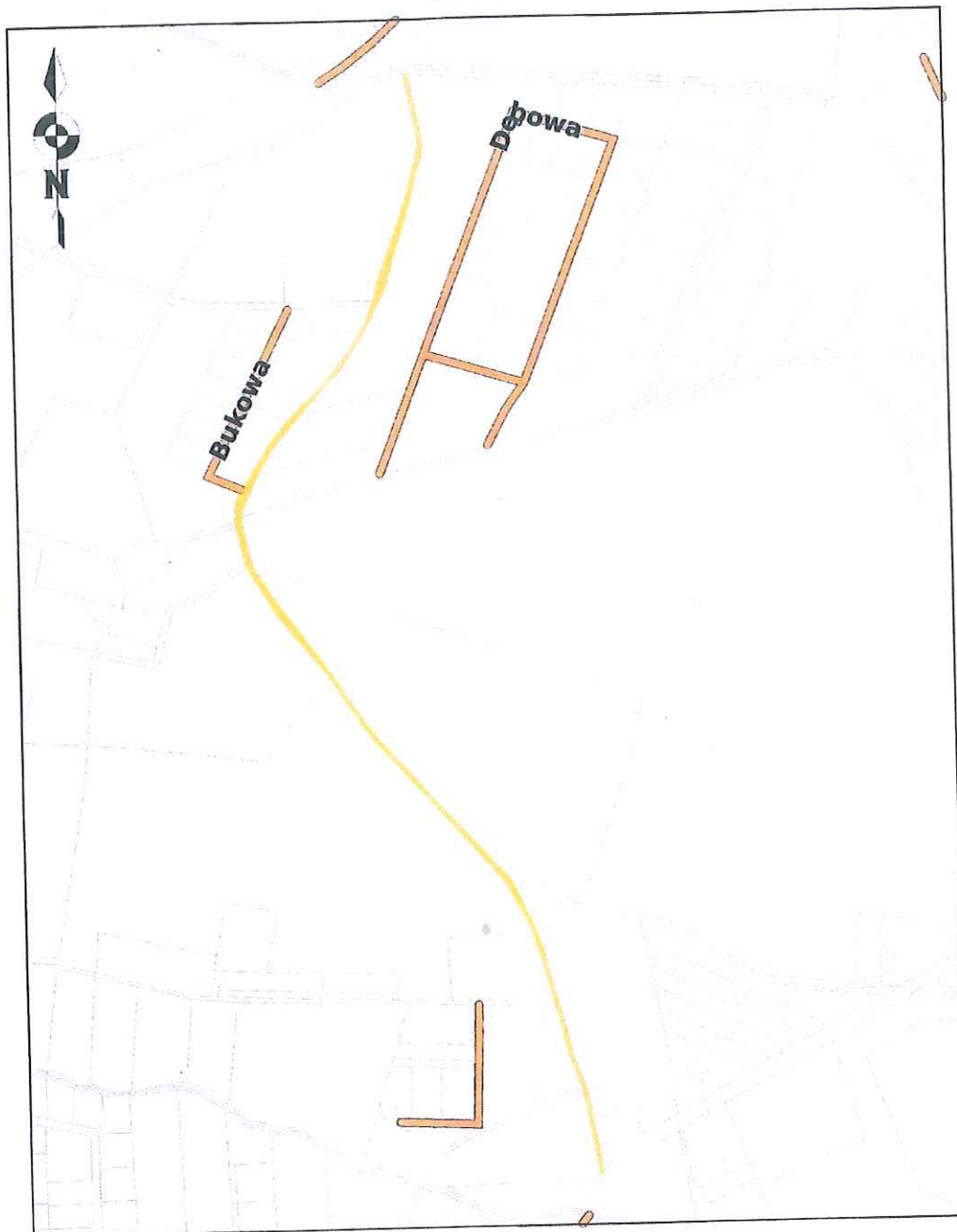


PRZEWODNICZĄCA RADY  
*Hanna Kotodziej*  
mgr Hanna Kotodziej

Załącznik graficzny nr 3  
do Uchwały nr LXI/530/2022  
Rady Gminy Grudziądz  
z dnia 27 października 2022 r.

Mapa

Skala 1:5000

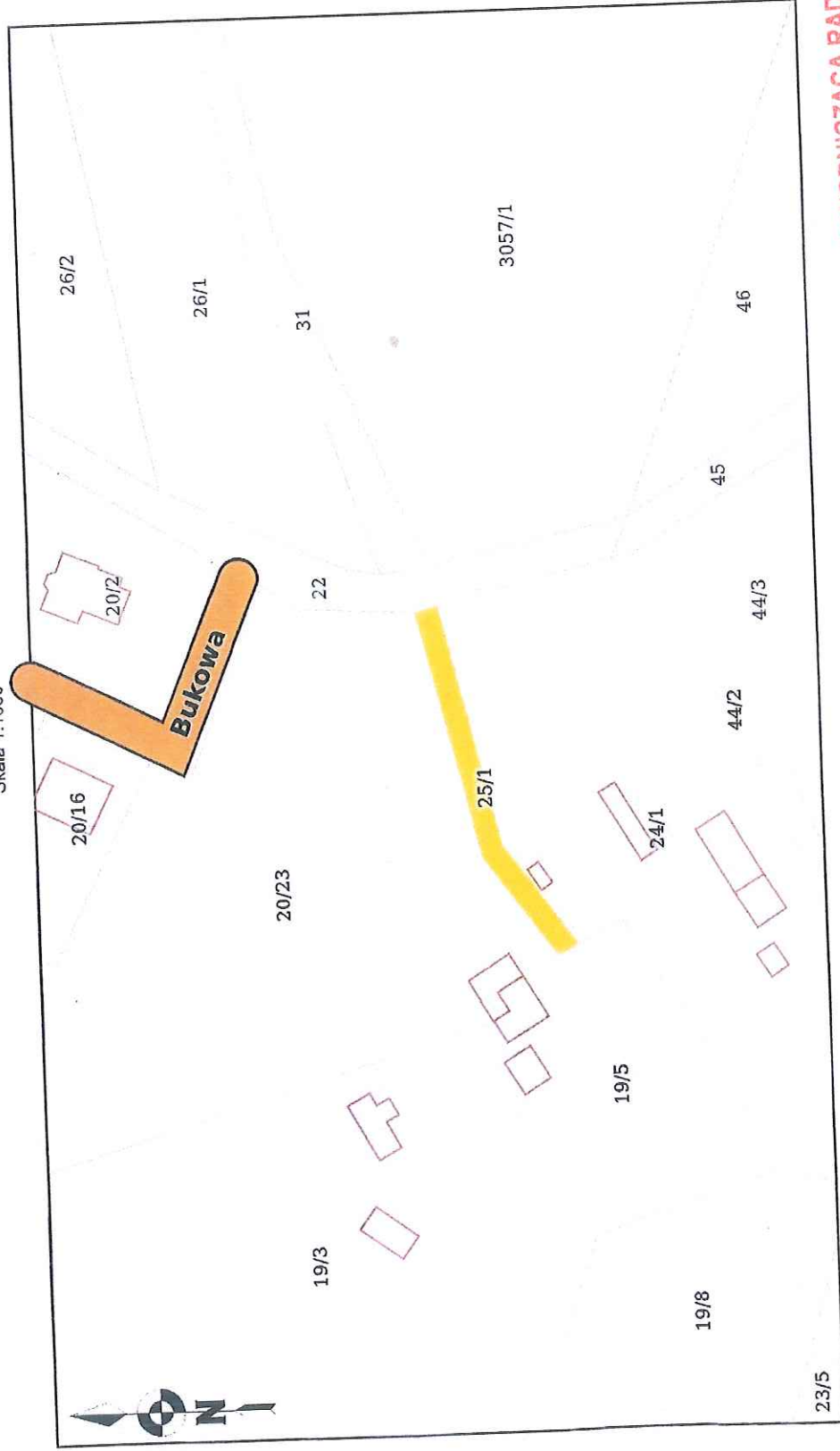


PRZEWODNICZĄCA RADY  
*Hanna Kotodziej*  
mgr Hanna Kotodziej

Załącznik graficzny nr 4  
do Uchwały nr LXI/530/2022  
Rady Gminy Grudziądz  
z dnia 27 października 2022 r.

Mapa

Skala 1:1000



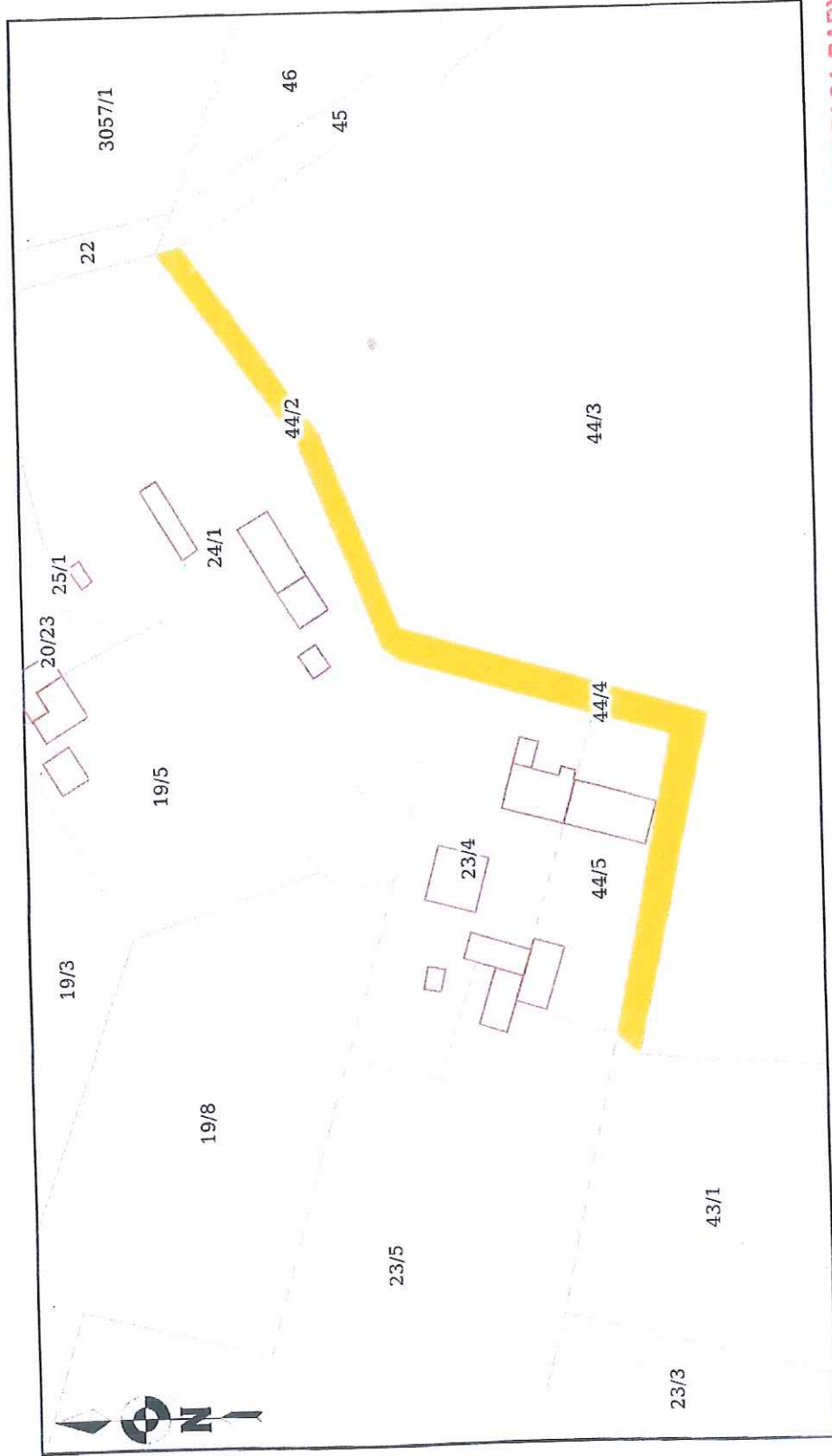
23/5

PRZEWODNICZĄCA RADY  
*Hanna Kołodziej*  
mgr Hanna Kołodziej

Załącznik graficzny nr 5  
do Uchwały nr LXI/530/2022  
Rady Gminy Grudziądz  
z dnia 27 października 2022 r.

### Mapa

Skala 1:1000



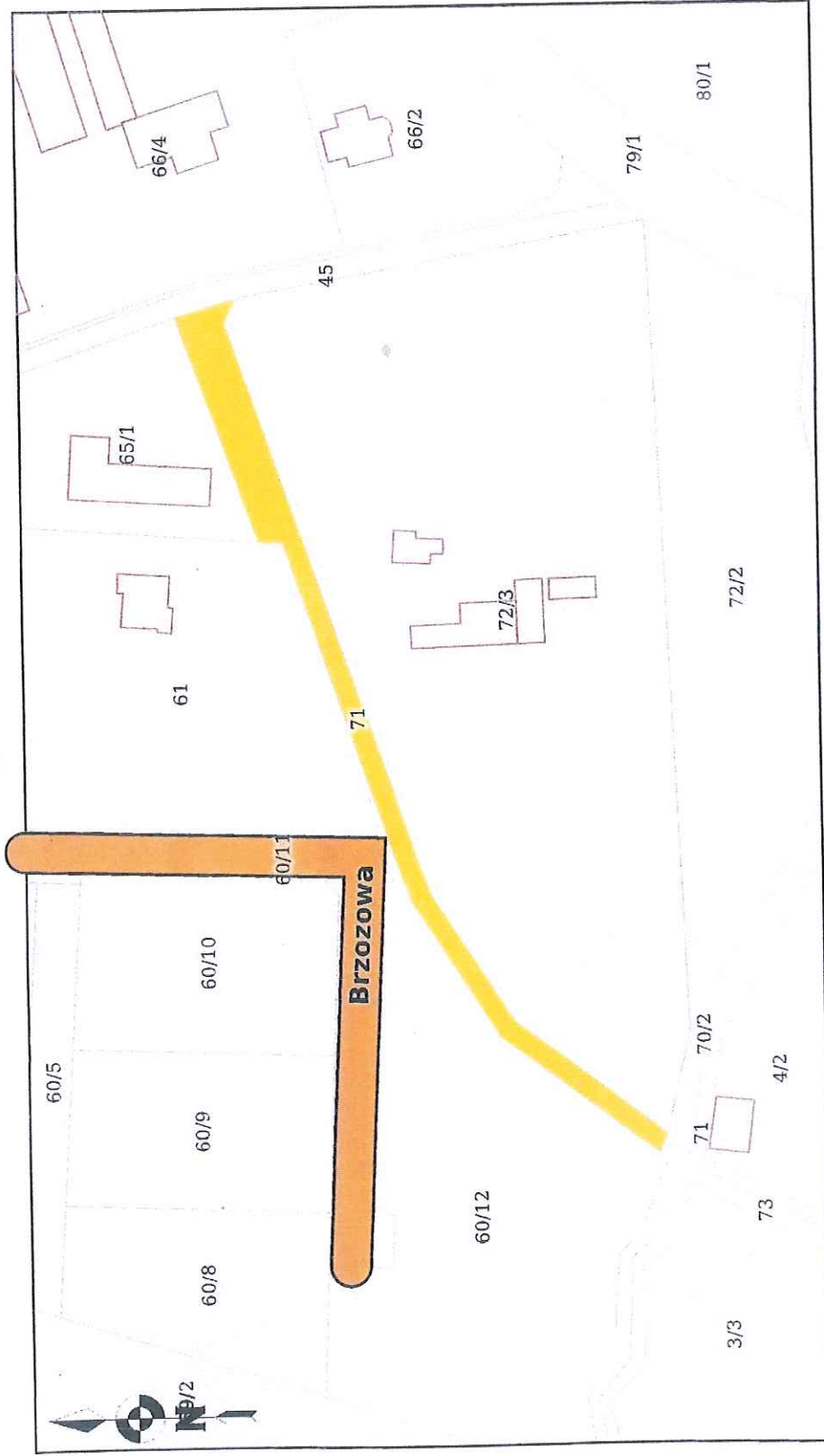
PRZEWODNICZĄCA RADY  
*Hanna Kotodziej*  
mgr Hanna Kotodziej



Załącznik graficzny nr 7  
do Uchwały nr LXI/530/2022  
Rady Gminy Grudziądz  
z dnia 27 października 2022 r.

Mapa

Skala 1:1000



PRZEWODNICZĄCA RADY

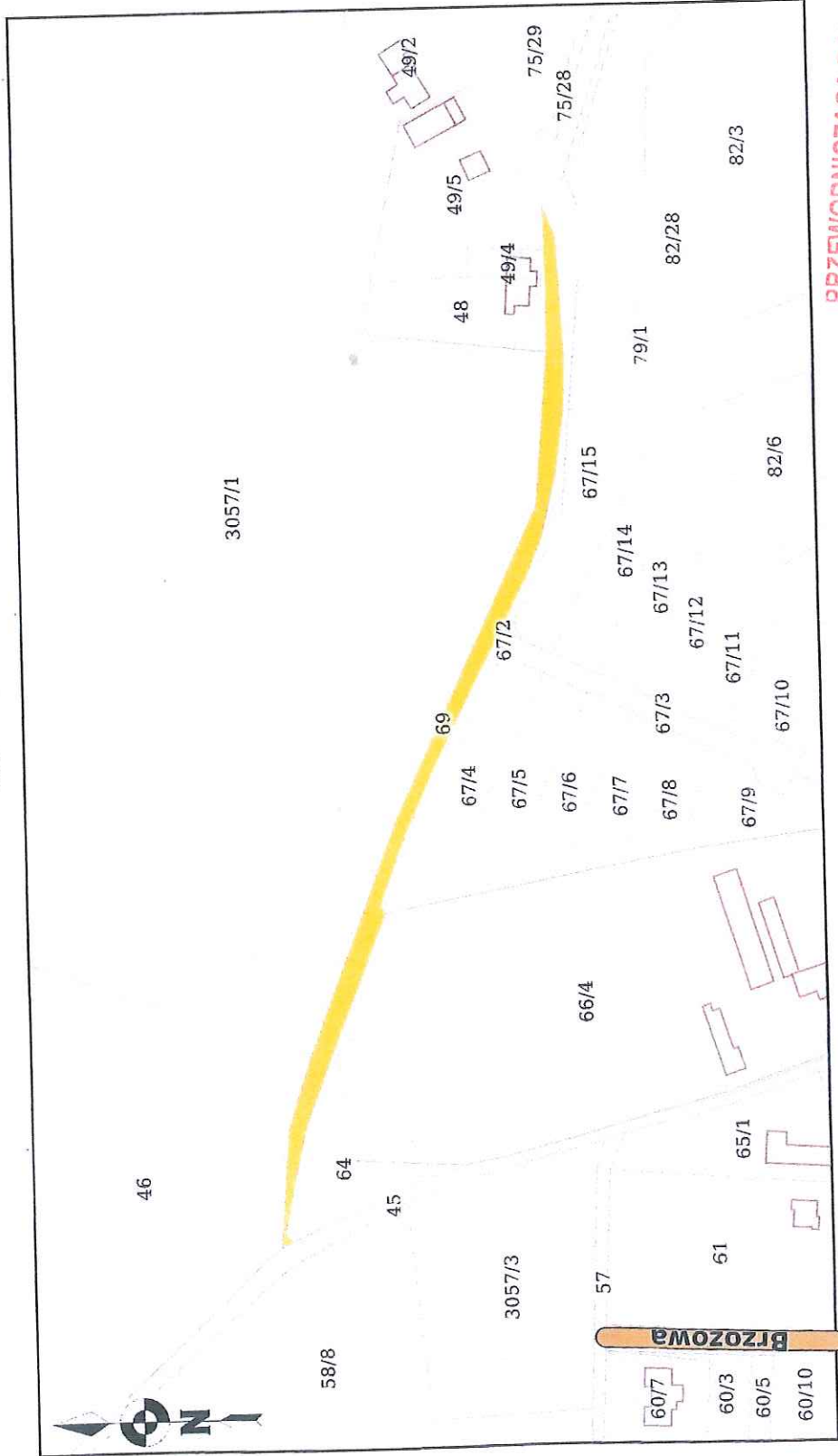
*Hanna Kofodziej*  
mgr Hanna Kofodziej



Załącznik graficzny nr 8  
do Uchwały nr LXI/530/2022  
Rady Gminy Gruciądz  
z dnia 27 października 2022 r.

### Mapa

Skala 1:2000

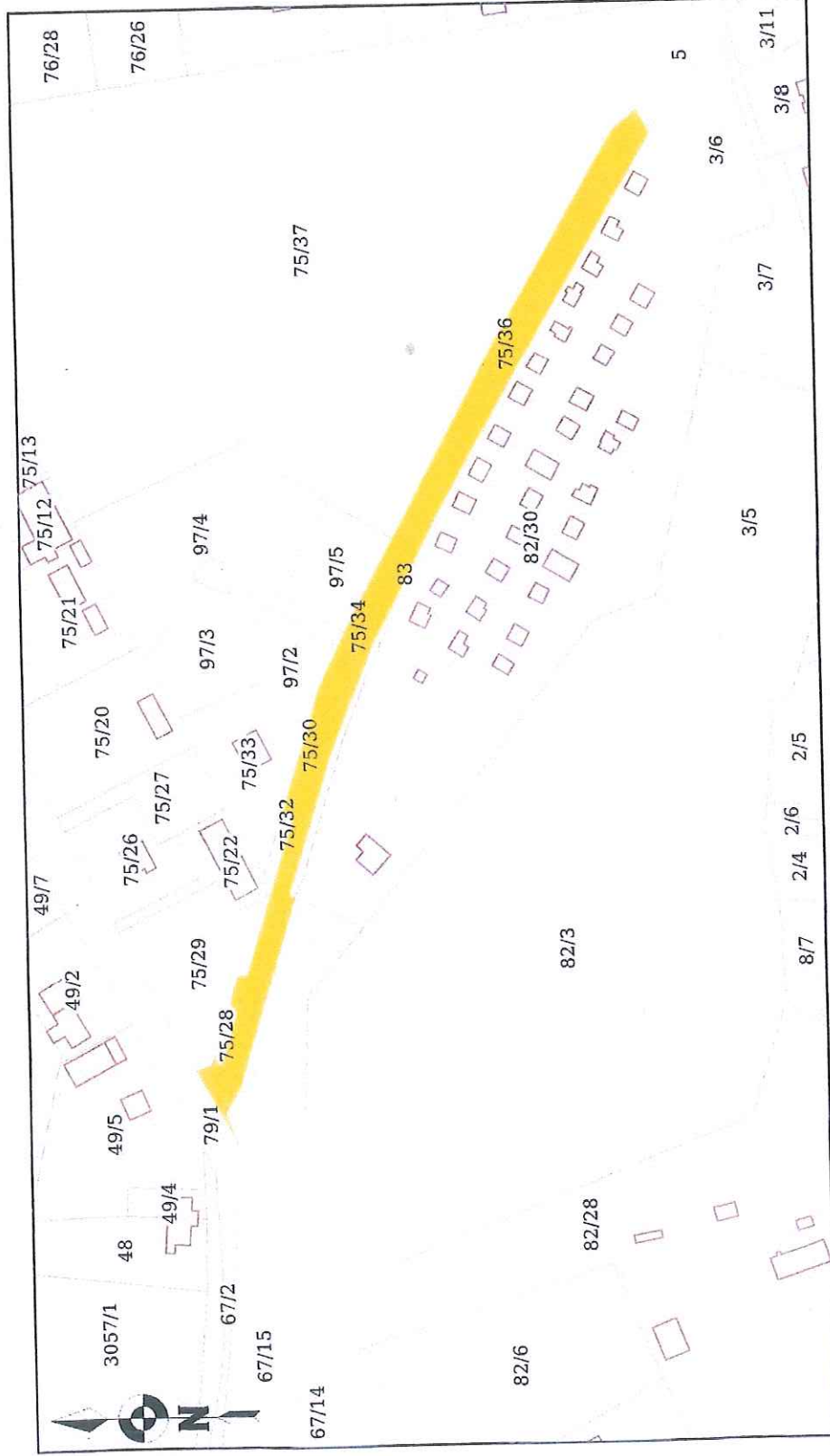


**PRZEWODNICZĄCA RADY**  
*Hanna Kotłowiec*  
mgr Hanna Kotłowiec

Załącznik graficzny nr 9  
do Uchwały nr LXI/530/2022  
Rady Gminy Grudziądz  
z dnia 27 października 2022 r.

### Mapa

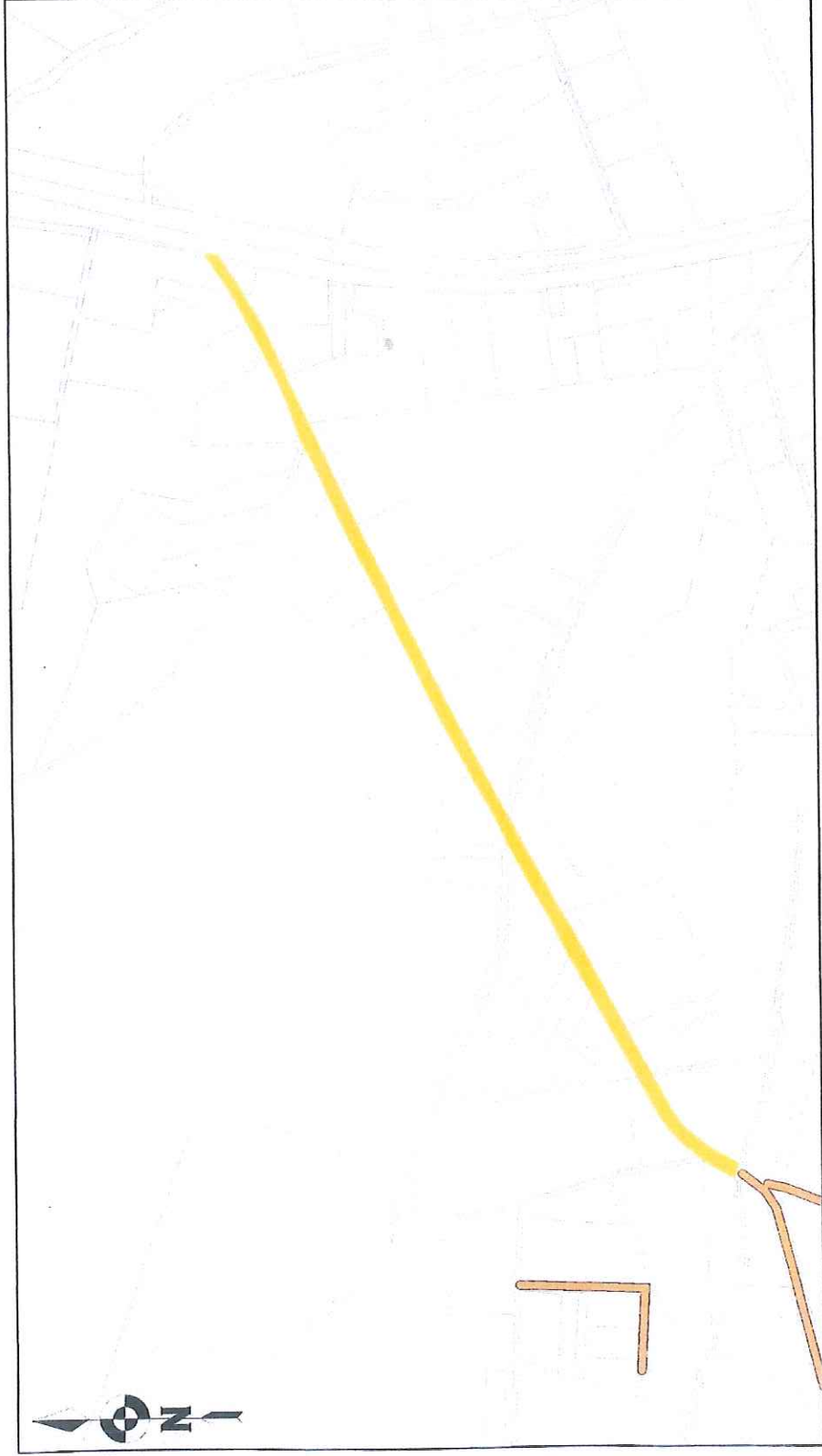
Skala 1:2000



**PRZEWODNICZĄCA RADY**  
*Nawodny*  
mgr *Hanna Kotoziej*

Załącznik graficzny nr 10  
do Uchwały nr LXI/530/2022  
Rady Gminy Grudziądz  
z dnia 27 października 2022 r.

Mapa  
Skala 1:5000

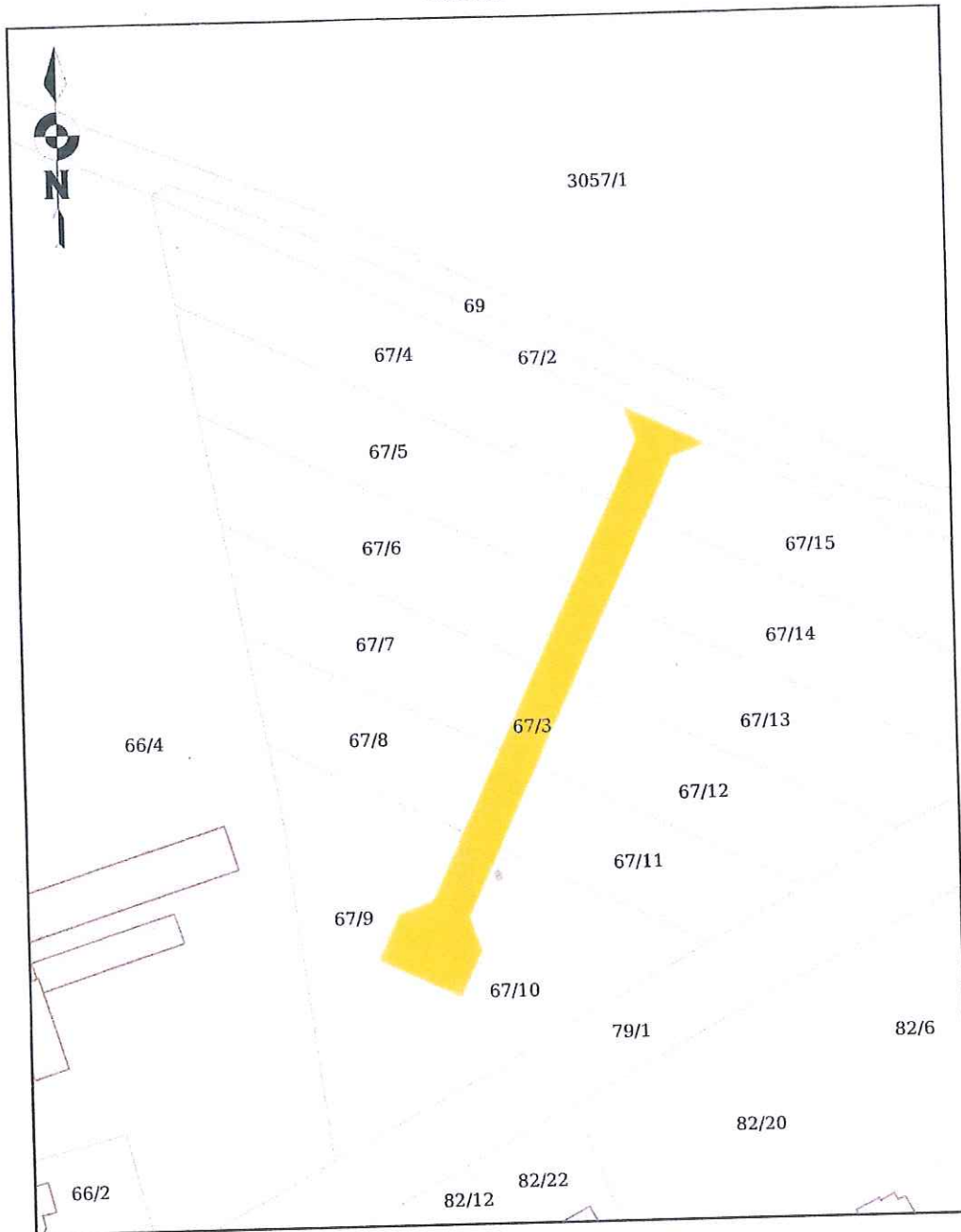


PRZEWODNICZĄCA RADY  
*H. Kotodziej*  
mgr Hanna Kotodziej

Załącznik graficzny nr 11  
do Uchwały nr LXI/530/2022  
Rady Gminy Grudziądz  
z dnia 27 października 2022 r.

Mapa

Skala 1:1000



PRZEWODNICZĄCA RADY  
*Hanna Kotodziej*  
mgr Hanna Kotodziej

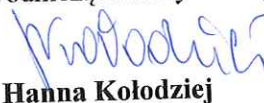
## UZASADNIENIE

Na podstawie art. 18 ust. 2 pkt 13 ustawy z dnia 8 marca 1990 r. o samorządzie gminnym, do wyłącznej właściwości Rady Gminy należy nadawanie między innymi nazw ulic i placów publicznych.

Podjęcie powyższej uchwały pozwoli na wprowadzenie właściwej numeracji porządkowej nieruchomości położonym przy tych drogach.

Zgodnie z art. 8 ust. 1a) ustawy z dnia 21 marca 1985r. o drogach publicznych, podjęcie przez Radę Gminy uchwały w sprawie nadania nazwy drodze wewnętrznej wymaga uzyskanie pisemnej zgody właścicieli terenów, na których jest ona zlokalizowana, co uczyniono.

Przewodnicząca Rady Gminy



**Hanna Kołodziej**