

**UCHWAŁA NR LXIII/551/2022  
RADY GMINY GRUDZIĄDZ**

z dnia 15 grudnia 2022 r.

**sprawie przystąpienia do sporządzenia miejscowego planu zagospodarowania przestrzennego dla terenu położonego pomiędzy drogą powiatową nr 1357C i rzeką Osą w miejscowości Lisie Kąty gmina Grudziądz**

Na podstawie z art. 18 ust. 2 pkt. 5 ustawy z dnia 8 marca 1990 r. o samorządzie gminnym (Dz. U. z 2022 r., poz. 559, poz. 1005, poz. 1079 i poz. 1561) w związku z art. 14 ust. 1 i 4 oraz art.15 ustawy z dnia 27 marca 2003 roku o planowaniu i zagospodarowaniu przestrzennym (Dz. U. z 2022 r., poz. 503 poz. 1846 i poz. 2185) uchwala się, co następuje:

**§ 1.** Przystępuję się do sporządzenia miejscowego planu zagospodarowania przestrzennego dla terenu położonego pomiędzy drogą powiatową nr 1357C i rzeką Osą w miejscowości Lisie Kąty gmina Grudziądz

**§ 2.** Granice terenu objętego opracowaniem planu przedstawiono na mapie stanowiącej załącznik do niniejszej uchwały.

**§ 3.** Opracowanie i uchwalenie miejscowego planu zagospodarowania przestrzennego może nastąpić odrębnie dla poszczególnych fragmentów obszaru, o którym mowa w §2. W toku opracowywania planu jego zakres może ulec zmniejszeniu.

**§ 4.** Wykonanie uchwały powierza się Wójtowi Gminy Grudziądz.

**§ 5.** Uchwała wchodzi w życie z dniem podjęcia i podlega ogłoszeniu na stronie internetowej w Biuletynie Informacji Publicznej Gminy Grudziądz.

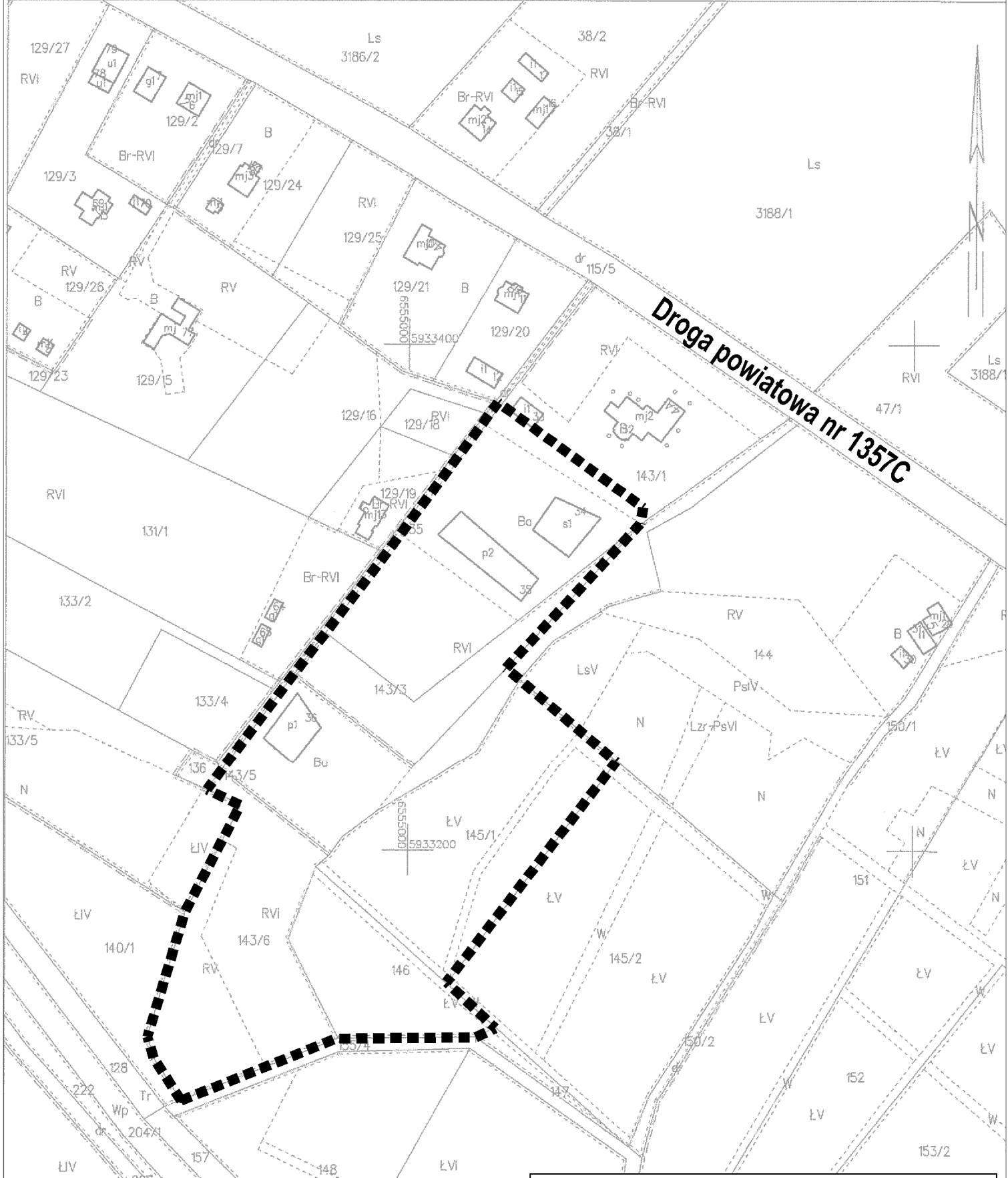
Przewodnicząca Rady

**Hanna Kołodziej**

Nazwa organu prowadzącego państwowy zasób geodezyjny i kartograficzny	STAROSTA GRUDZIĄDZKI Powiatowy Ośrodek Dokumentacji Geodezyjnej i Kartograficznej 86-300 Grudziądz, ul. Małomyńska 1
Identyfikator ewidencyjny materiału zasobu	P.0406.20.....
Nazwa materiału zasobu	L.3. 10. 2022
Data wykonania kopii materiału zasobu	
Imię, nazwisko i podpis osoby reprezentującej organ	<i>Piotr Winiński</i>

**Załącznik  
do Uchwały nr LXIII/551/2022  
Rady Gminy Grudziądz  
z dnia 15 grudnia 2022 r.**

Załącznik do Uchwały nr LXIII/551/2022  
Rady Gminy Grudziądz z dnia 15 grudnia 2022 r.  
**PROJEKT MAPY EWIDENCYJNEJ**  
**SKALA 1:2000**  
**PODINSPEKTOR**  
Wydziału Geodezji i Nieruchomości



**OZNACZENIA:**  
 **GRANICA TERENU OBJĘTEGO OPRACOWANIEM**  
 Strona 1

## **Uzasadnienie**

Przystąpienie do sporządzenia planu miejscowego zgodnie z art. 14 ust. 1 ustawy z dnia 27 marca 2003 r., o planowaniu i zagospodarowaniu przestrzennym (t.j. Dz. U. z 2022 r., poz. 503 z późn. zm.), rozstrzyga Rada Gminy w drodze uchwały.

Podjęcie niniejszej uchwały rozpoczyna procedurę sporządzenia planu miejscowego, za którą odpowiedzialny jest Wójt Gminy. Celem opracowania planu będzie między innymi ustalenie przeznaczenia terenu oraz określenie sposobu jego zagospodarowania i zabudowy.

Na części terenu będącego przedmiotem niniejszej uchwały obowiązuje miejscowy plan zagospodarowania przestrzennego dla terenu położonego w zachodniej części obrębu Lisie Kąty – przyjęty Uchwałą nr XLVII/425/2017 Rady Gminy Grudziądz z dnia 22 listopada 2017 r. (Dz. Urz. Woj. Kuj.-Pom., poz. 4669 z dnia 30 listopada 2017 r.) oraz miejscowy plan zagospodarowania przestrzennego terenu obejmującego działki 143/1, 143/3, 143/5, 145/1 i 145/2 położone w miejscowości Lisie Kąty – przyjęty Uchwałą nr III/16/2006 Rady Gminy Grudziądz z dnia 28 grudnia 2006 r. (Dz. Urz. Woj. Kuj.-Pom. Nr 9 poz. 144 z dnia 22 stycznia 2007 r.). Zgodnie z art. 34 ust. 1 ustawy o planowaniu i zagospodarowaniu przestrzennym wejście w życie planu miejscowego powoduje utratę mocy obowiązującej innych planów zagospodarowania przestrzennego lub ich części odnoszących się do objętego nim terenu.

Ponadto stwierdza się, że przedmiot i zakres przewidywanych rozwiązań planistycznych nie narusza ustaleń obowiązującego studium.

Podjęcie uchwały o przystąpieniu do sporządzenia planu zostało poprzedzone analizą z ustaleniami niezbędnego zakresu prac planistycznych, zgodnie z art. 14 ust. 5 ustawy o planowaniu i zagospodarowaniu przestrzennym. Uchwała stanowi zatem wyraz woli Rady Gminy względem kształtowania przestrzeni na terenie gminy.

Przewodnicząca Rady

**Hanna Kołodziej**