

UCHWAŁA NR LXIX/586/2023
RADY GMINY GRUDZIĄDZ

z dnia 25 maja 2023 r.

w sprawie nadania nazw ulic w miejscowości Biały Bór

Na podstawie art. 18 ust. 2 pkt 13 ustawy z dnia 8 marca 1990 r. o samorządzie gminnym (Dz. U. z 2023r., poz. 40 i poz. 575) uchwała się, co następuje:

§ 1. Nadaje się następujące nazwy ulic w miejscowości Biały Bór - drogom oznaczonym w ewidencji gruntów i budynków jako działki:

1. drodze powiatowej:

- 1) ulica Główna - działki nr: 67/3, 74/1, 78/4, 97/1, 154/2, 294/1, 294/4, obręb ewidencyjny Biały Bór, przebieg drogi określa załącznik graficzny nr 1,
- 2) ulica Gałczyńskiego - działki nr: 482/1, 479, obręb ewidencyjny Biały Bór, przebieg drogi określa załącznik graficzny nr 2;

2. drodze gminnej:

- 1) ulica Grabowa- działki nr: 450, 472, obręb ewidencyjny Biały Bór, przebieg drogi określa załącznik graficzny nr 3,
- 2) ulica Cyprysowa- działka nr 322 obręb ewidencyjny Biały Bór, przebieg drogi określa załącznik graficzny nr 4,
- 3) ulica Jodłowa- działka nr 278 obręb ewidencyjny Biały Bór, przebieg drogi określa załącznik graficzny nr 5,
- 4) ulica Pańska- działka nr 431/2, obręb ewidencyjny Biały Bór, przebieg drogi określa załącznik graficzny nr 6,
- 5) ulica Borówkowa- działka nr 257, obręb ewidencyjny Biały Bór, przebieg drogi określa załącznik graficzny nr 7,
- 6) ulica Cisowa- działka nr 168/2, część działki 226, obręb ewidencyjny Biały Bór, przebieg drogi określa załącznik graficzny nr 8,
- 7) ulica Myśliwska- działki nr: 181/2, 196, obręb ewidencyjny Biały Bór, przebieg drogi określa załącznik graficzny nr 9,
- 8) ulica Paprotna- działka nr 105/4, obręb ewidencyjny Biały Bór, przebieg drogi określa załącznik graficzny nr 10,
- 9) ulica Gajowa - działka nr 134/2, obręb ewidencyjny Biały Bór, przebieg drogi określa załącznik graficzny nr 11,
- 10) ulica Malinowa - działka nr 67/8, obręb ewidencyjny Biały Bór, przebieg drogi określa załącznik graficzny nr 12,
- 11) ulica Zielony Grunt- część działki 68/1, obręb ewidencyjny Biały Bór, przebieg drogi określa załącznik graficzny nr 13,
- 12) ulica Orla- działki nr: 616, 543, część działki 621, obręb ewidencyjny Biały Bór, przebieg drogi określa załącznik graficzny nr 14,
- 13) ulica Kukulcza- działki nr: 611/20, 611/32, obręb ewidencyjny Biały Bór, przebieg drogi określa załącznik graficzny nr 15,
- 14) ulica Żurawia- działka nr 611/14, obręb ewidencyjny Biały Bór, przebieg drogi określa załącznik graficzny nr 16,
- 15) ulica Sójki- działka nr 584, obręb ewidencyjny Biały Bór, przebieg drogi określa załącznik graficzny nr 17,
- 16) ulica Słowikowa- działka nr 577, obręb ewidencyjny Biały Bór, przebieg drogi określa załącznik graficzny nr 18,

- 17) ulica Rydzowa– część działka nr 621, obręb ewidencyjny Biały Bór, przebieg drogi określa załącznik graficzny nr 19,
- 18) ulica Cedrowa- działka nr 323, obręb ewidencyjny Biały Bór, przebieg drogi określa załącznik graficzny nr 20,
- 19) ulica Wiśniowa- działki nr: 572, 562/1, 551, 550/5, obręb ewidencyjny Biały Bór, przebieg drogi określa załącznik graficzny nr 21,
- 20) ulica Borowikowa- działki nr: 55/1, 509/1, 585/6, 3054/10, 3054/7, 3054/8, obręb ewidencyjny Biały Bór, przebieg drogi określa załącznik graficzny nr 22,
- 21) ulica Dziecioła- działki nr: 532/1, 531/1, 536, obręb ewidencyjny Biały Bór, przebieg drogi określa załącznik graficzny nr 23,
- 21) ulica Jaskółcza - działka nr 530, obręb ewidencyjny Biały Bór, przebieg drogi określa załącznik graficzny nr 24,
- 22) ulica Grzybowa- działka nr 45/2, obręb ewidencyjny Biały Bór, przebieg drogi określa załącznik graficzny nr 25,
- 23) ulica Lisia- działka nr 26/1, obręb ewidencyjny Biały Bór, przebieg drogi określa załącznik graficzny nr 26,
- 24) ulica Wilcza- działki nr: 11/1, 16/3, 16/7, 17/7, obręb ewidencyjny Biały Bór, przebieg drogi określa załącznik graficzny nr 27,
- 25) ulica Wierzbowa - działki nr: 4, 6/1, obręb ewidencyjny Biały Bór, przebieg drogi określa załącznik graficzny nr 28,
- 26) ulica Zajęcza – działka nr: 31/13, obręb ewidencyjny Biały Bór, przebieg drogi określa załącznik graficzny nr 29;

3. drodze gminnej i drodze wewnętrznej:

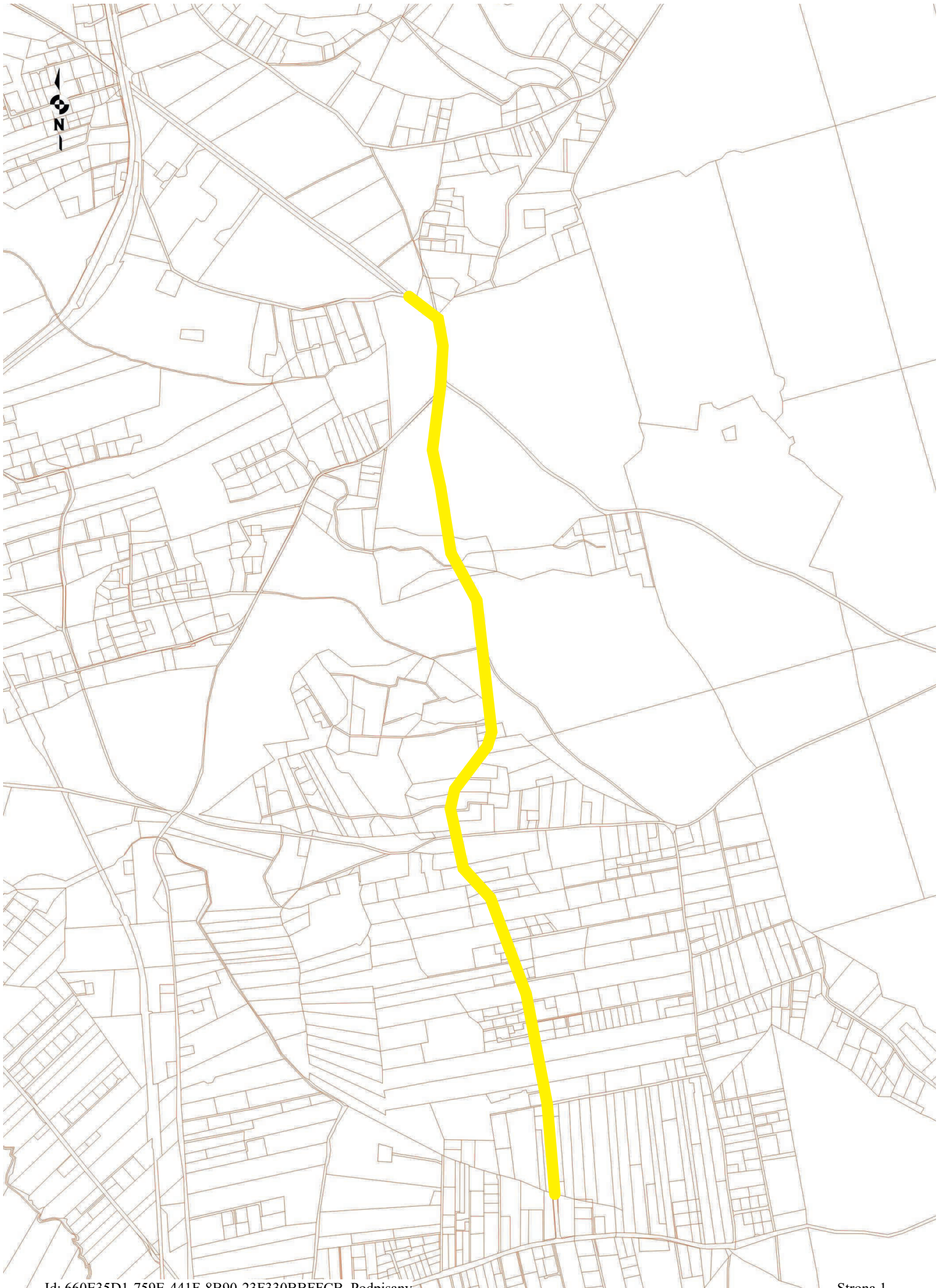
- 1) ulica Jastrzębia - działka nr 610/31, obręb ewidencyjny Biały Bór stanowiąca drogę wewnętrzną oraz działki nr: 610/19, 610/15, 610/2, obręb ewidencyjny Biały Bór stanowiące własność Gminy Grudziądz przebieg drogi określa załącznik graficzny nr 30.

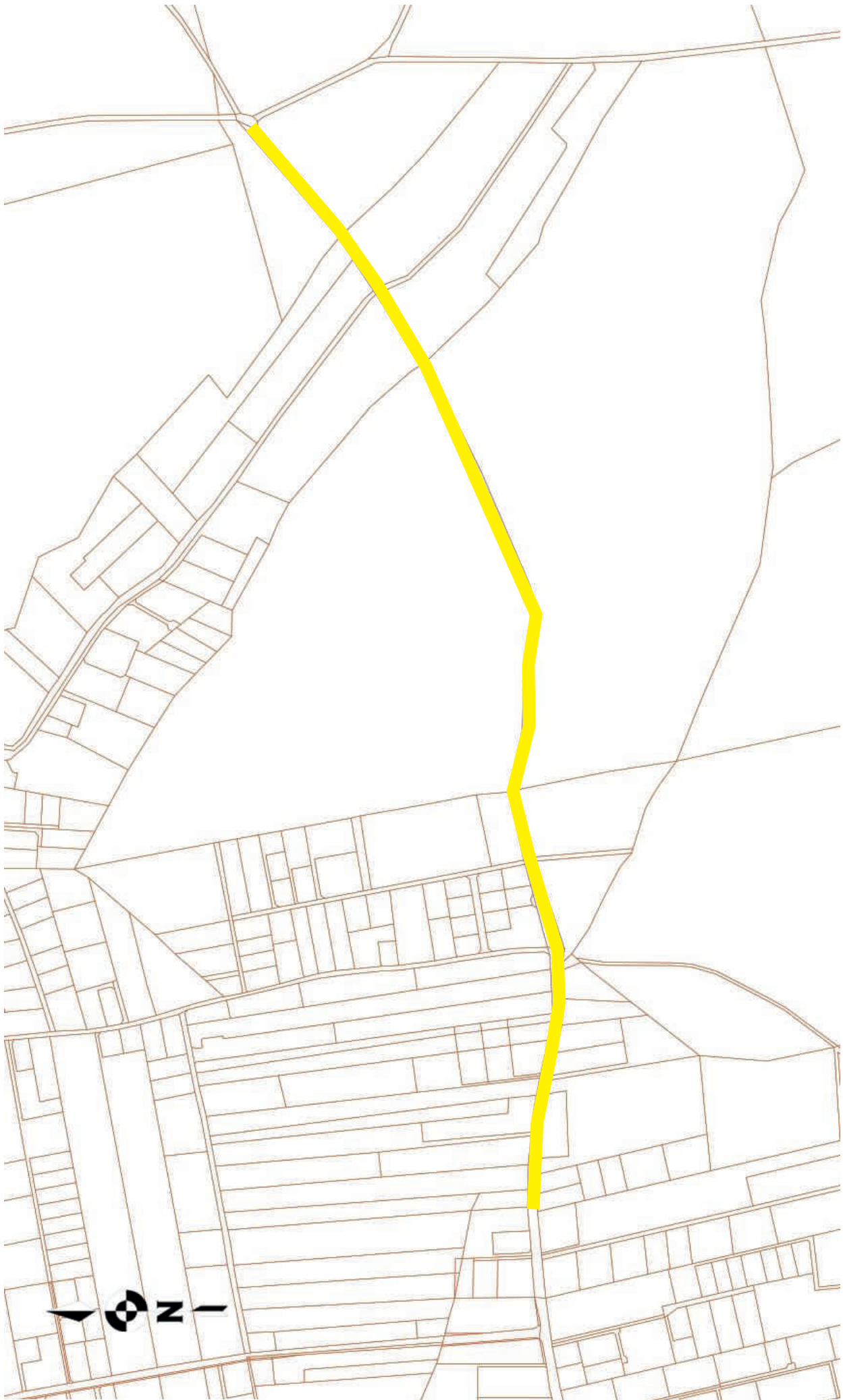
§ 2. Wykonanie uchwały powierza się Wójtowi Gminy Grudziądz.

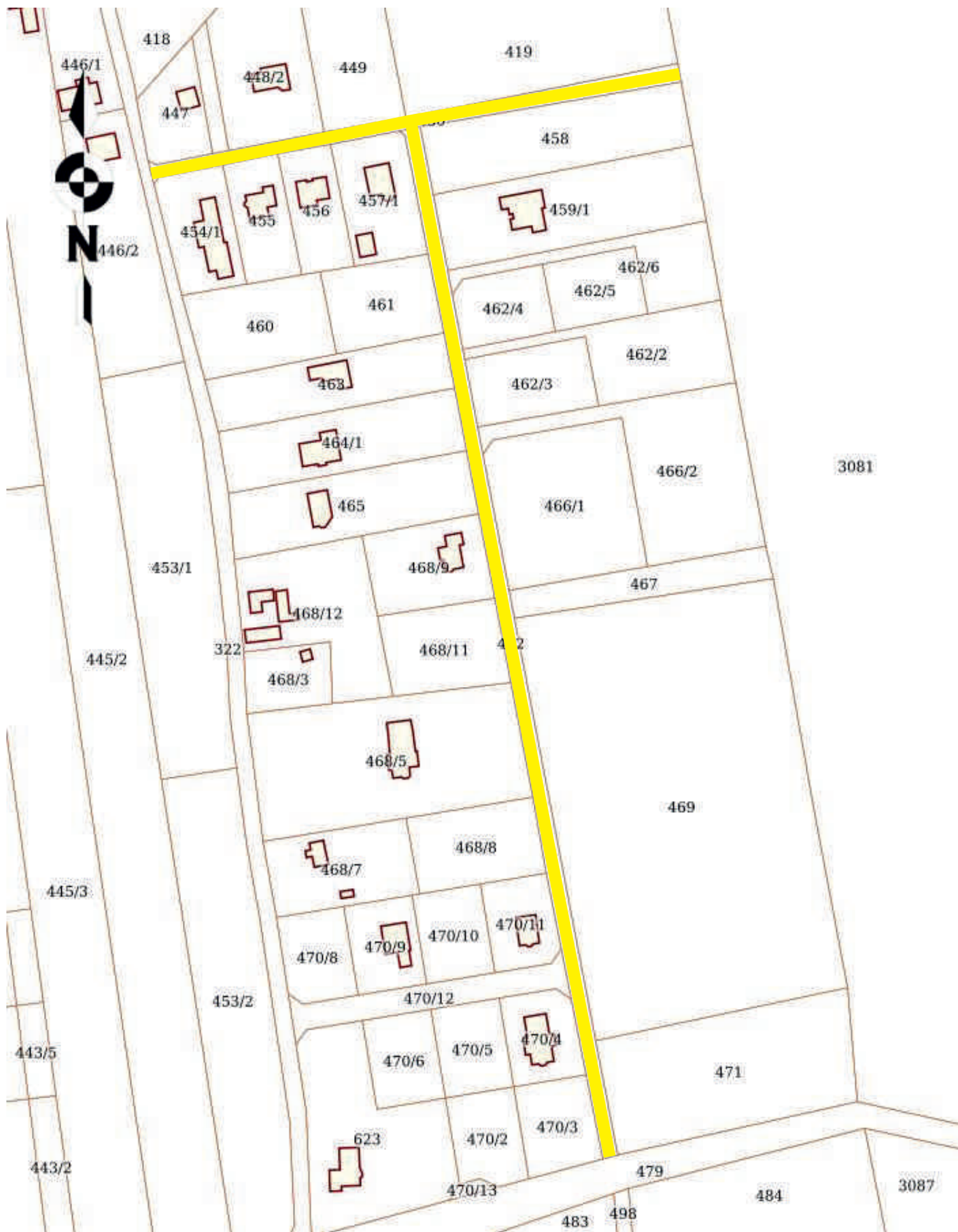
§ 3. Uchwała wchodzi w życie po upływie 14 dni od dnia jej ogłoszenia w Dzienniku Urzędowym Województwa Kujawsko-Pomorskiego.

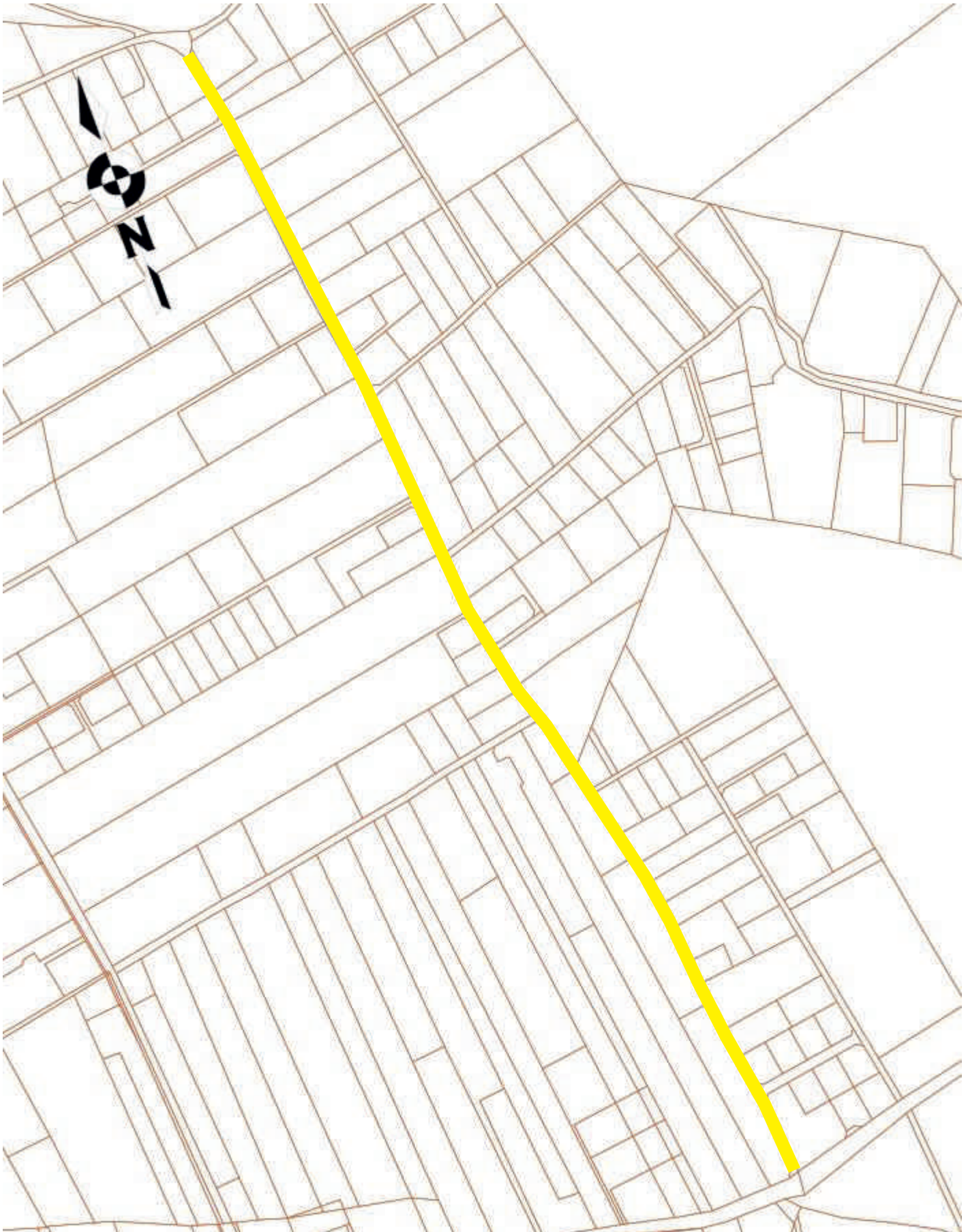
Przewodnicząca Rady

Hanna Kołodziej

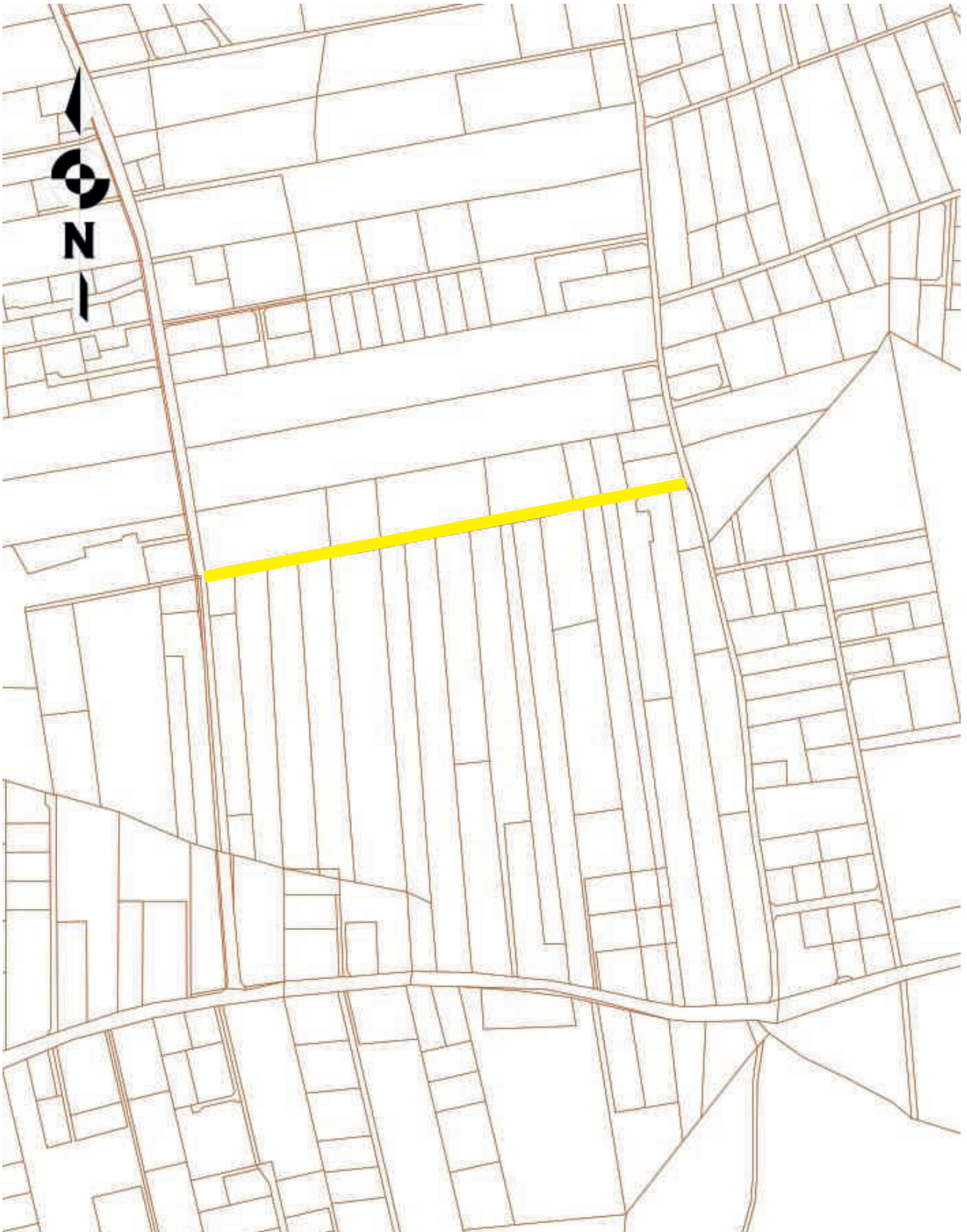


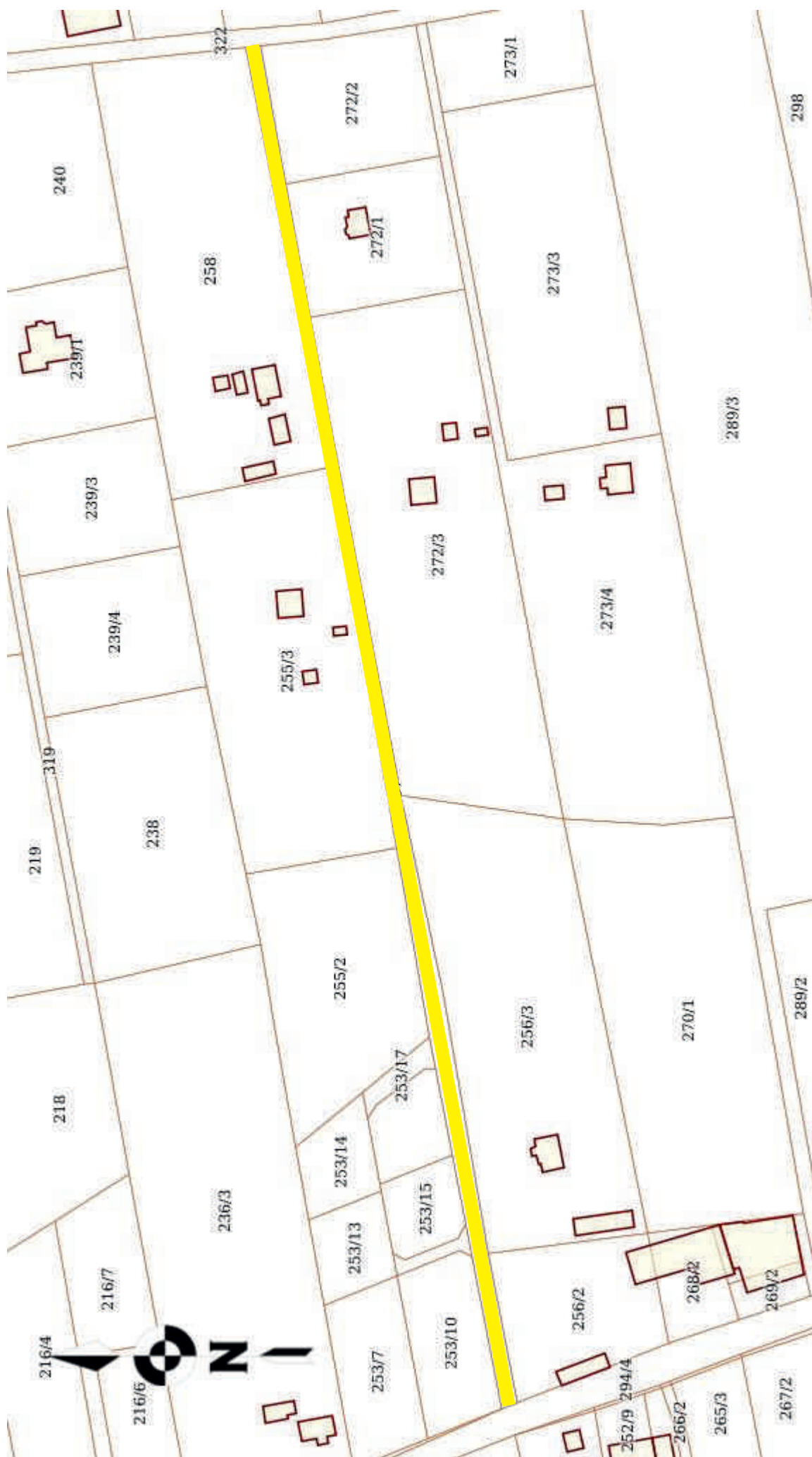


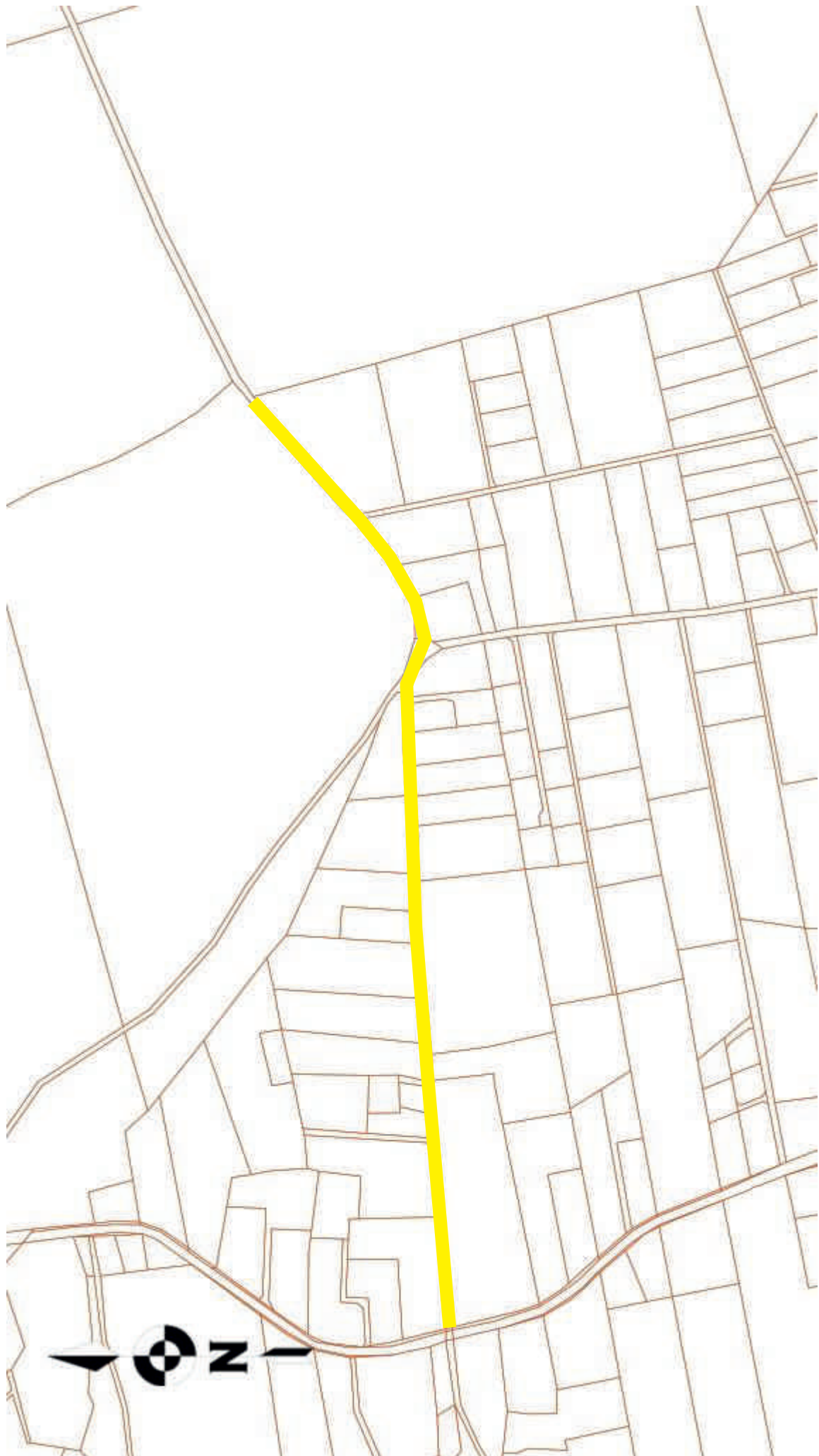


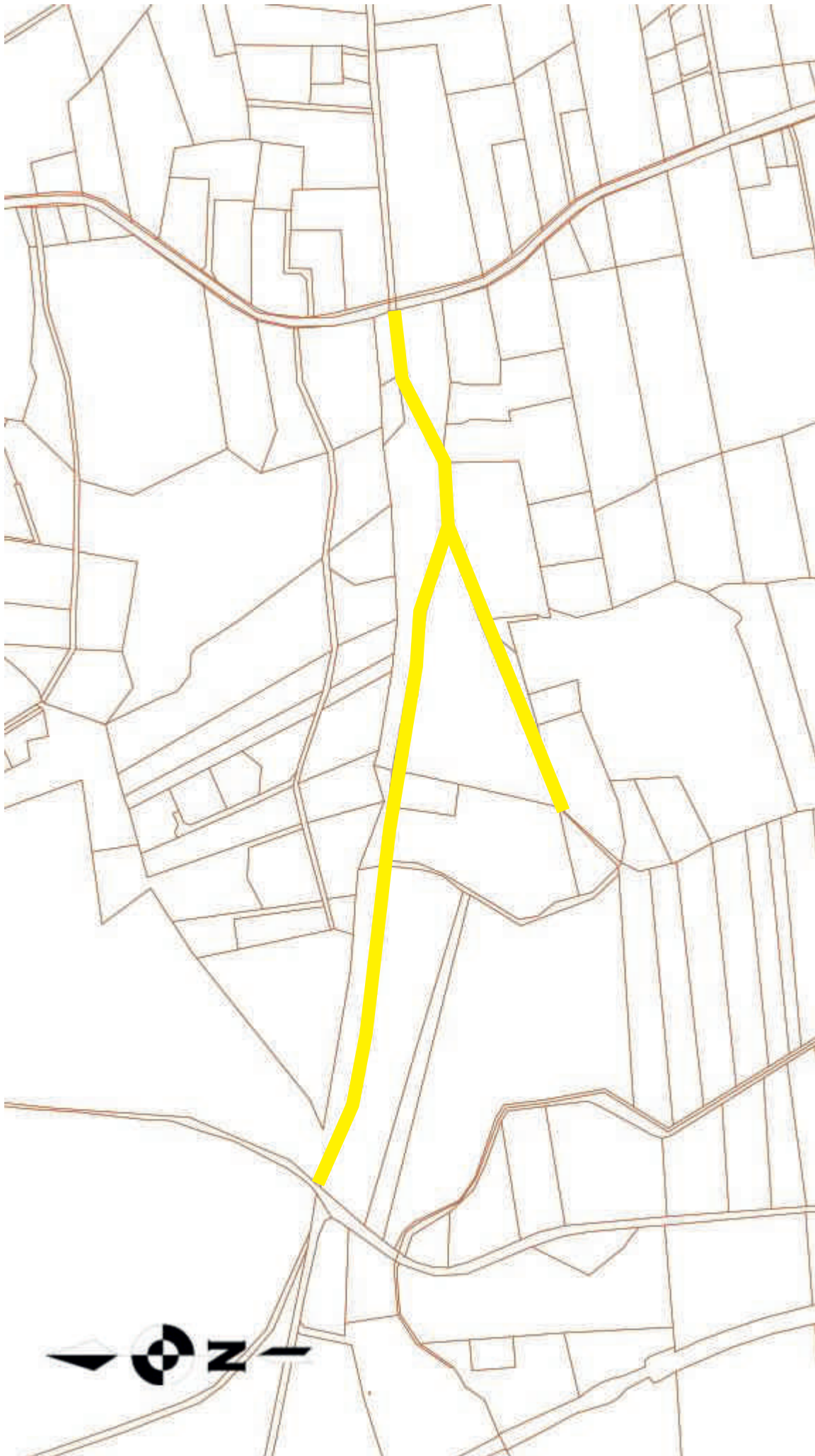


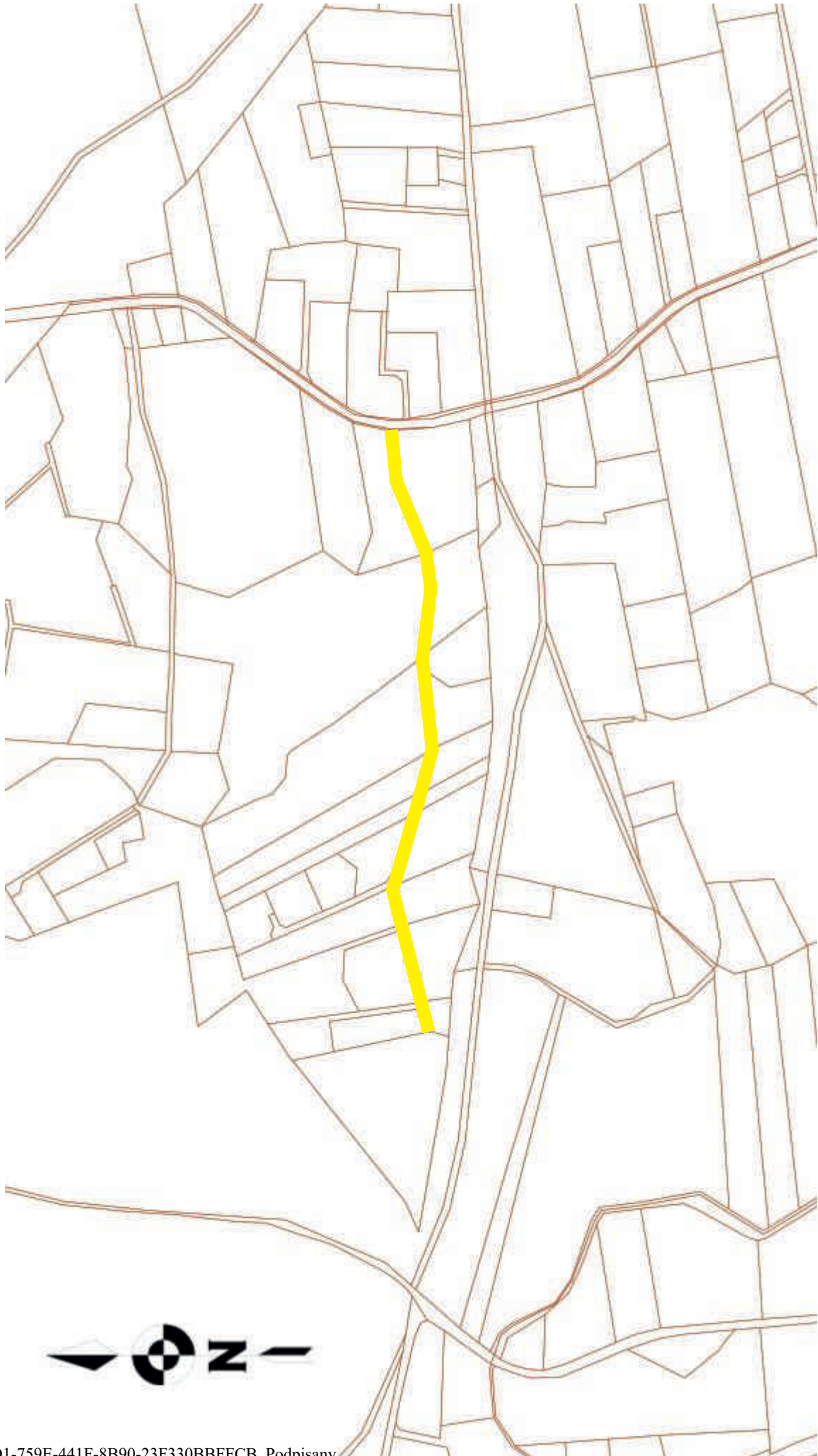






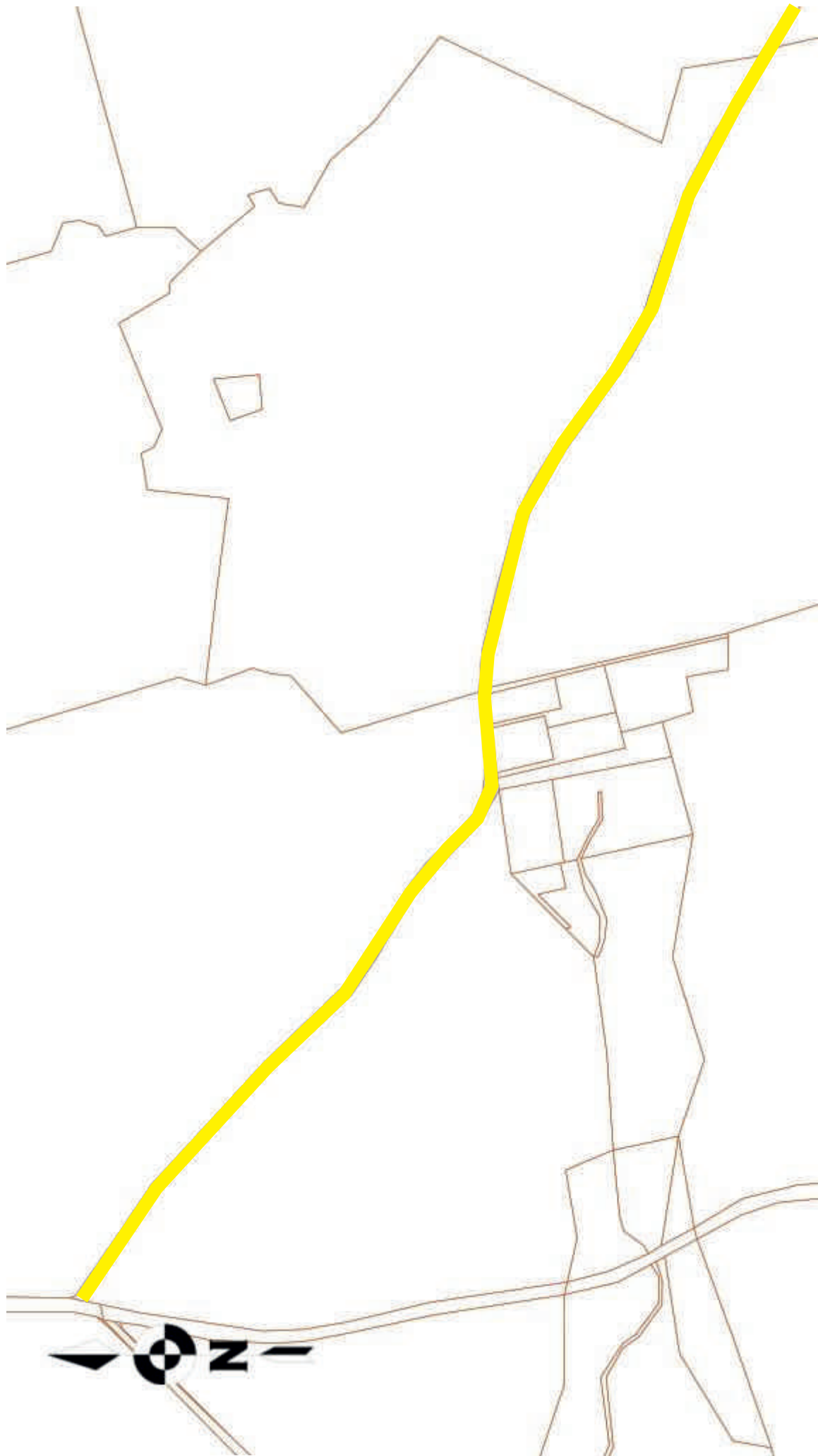


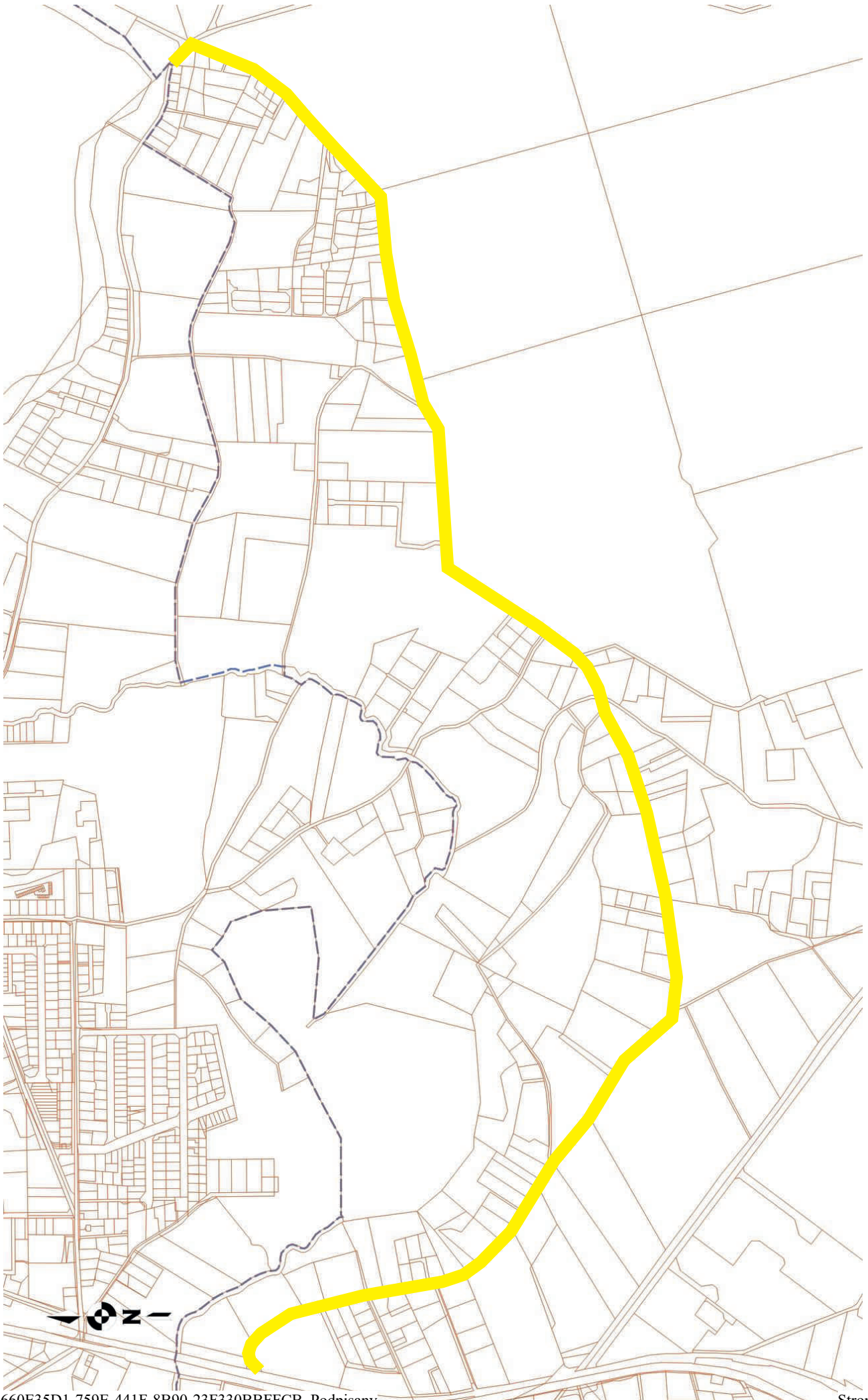


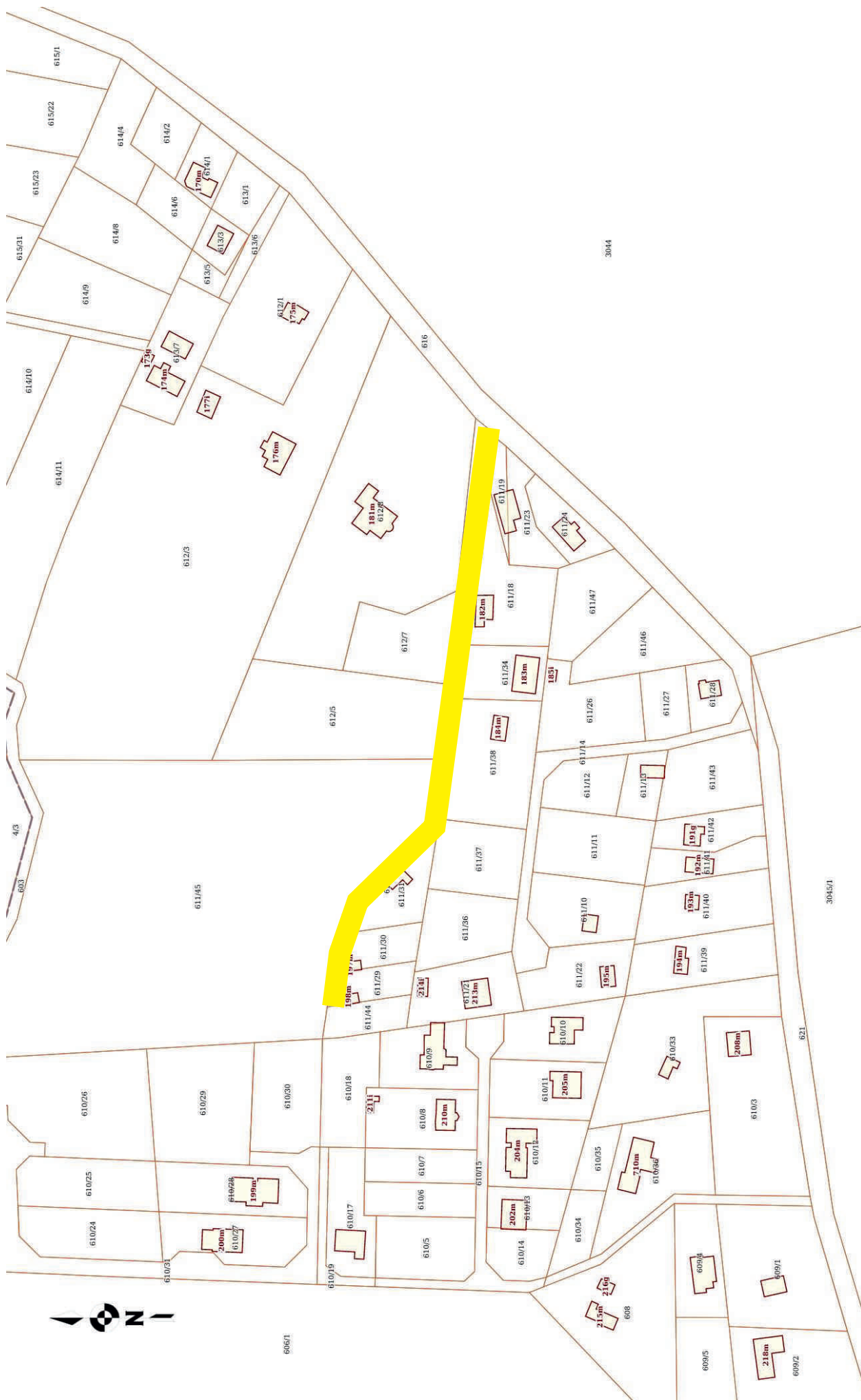


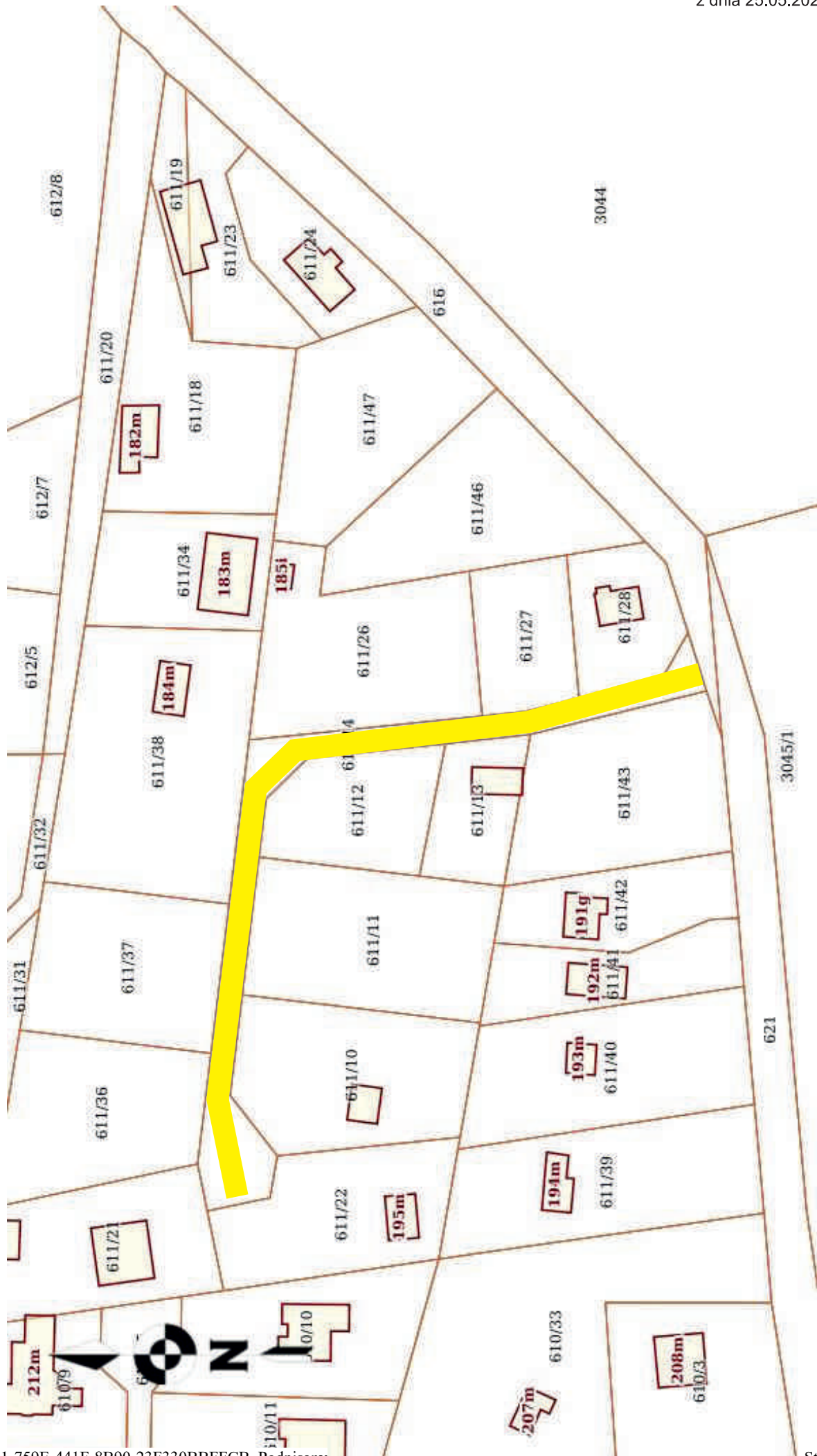




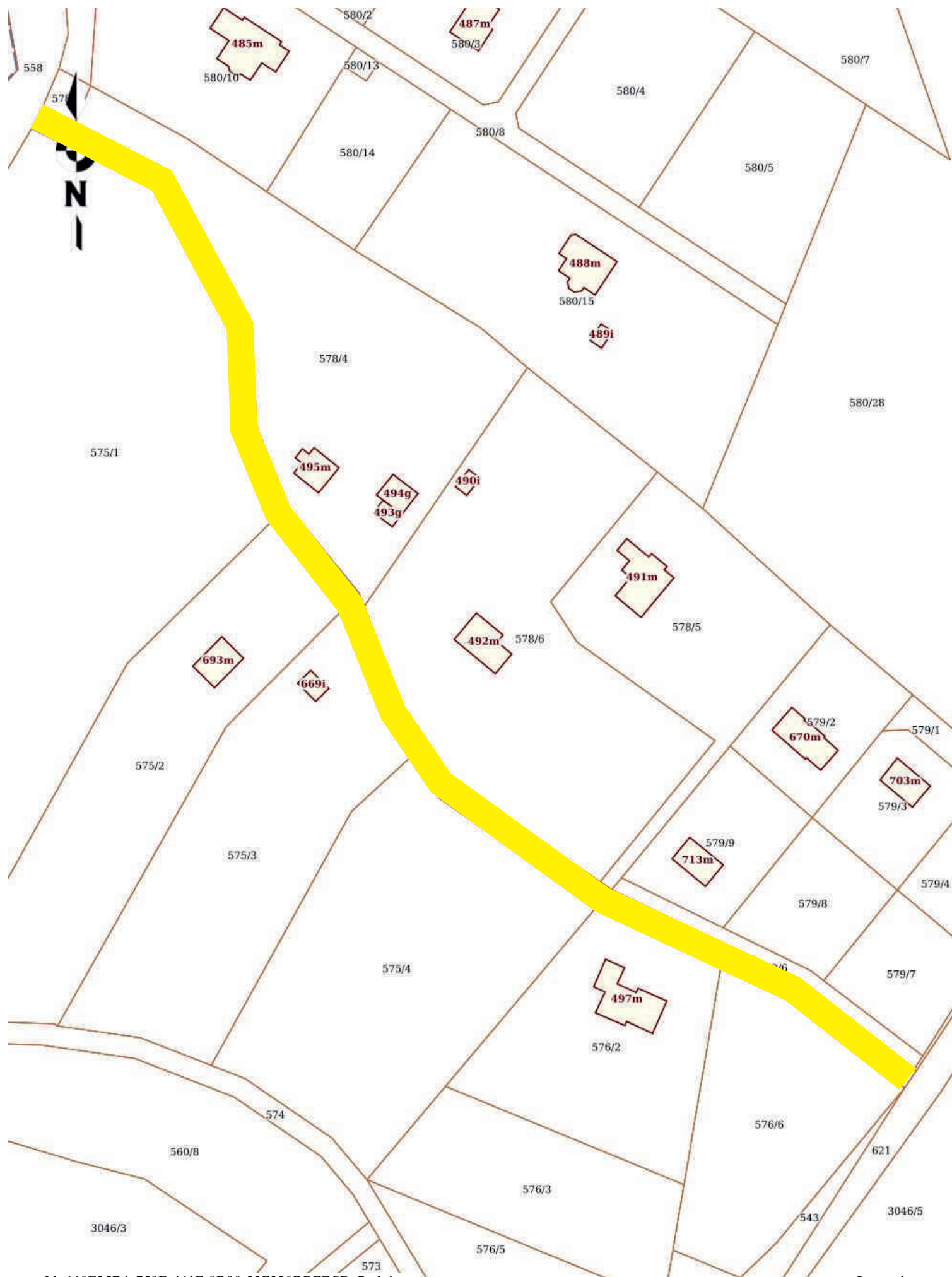




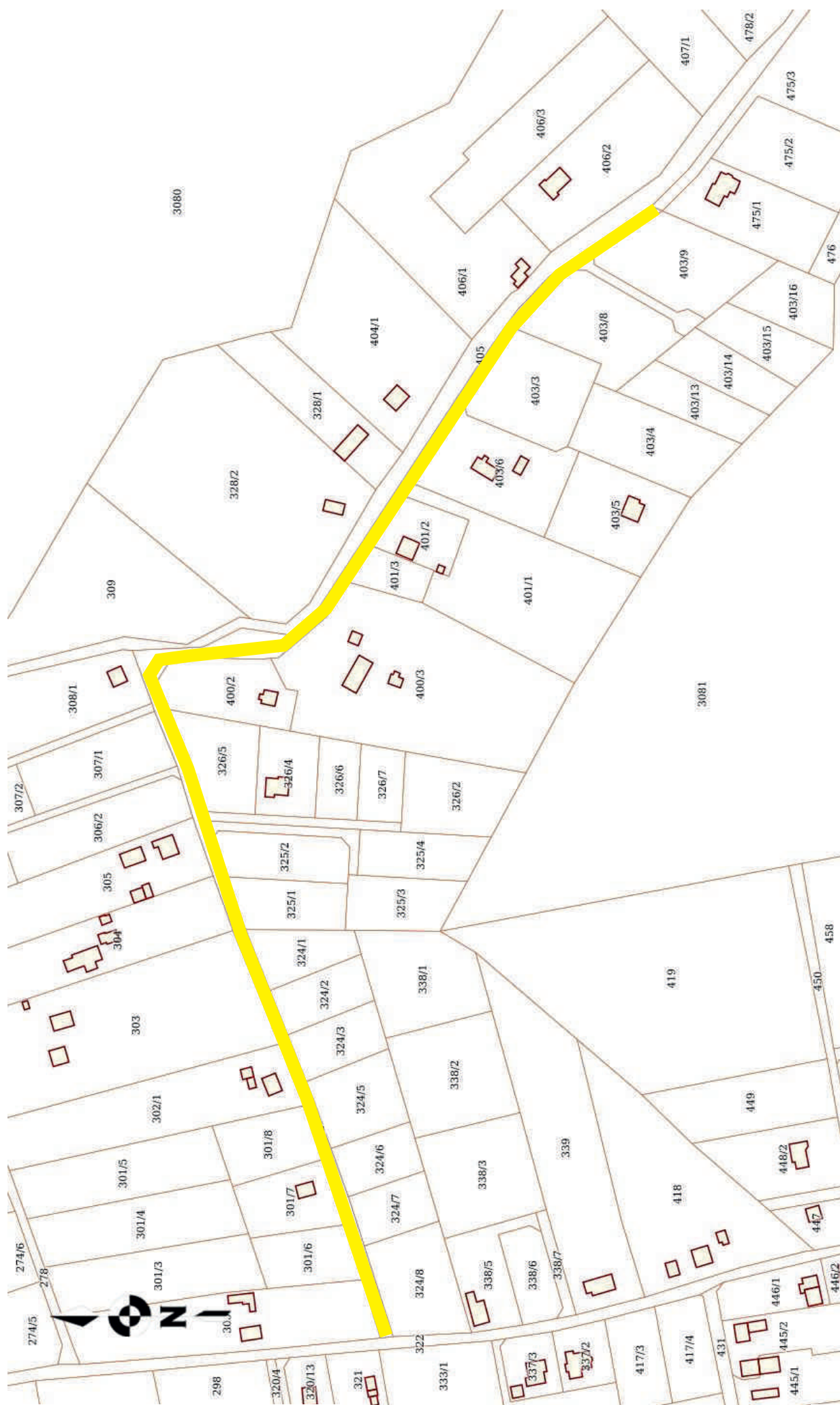




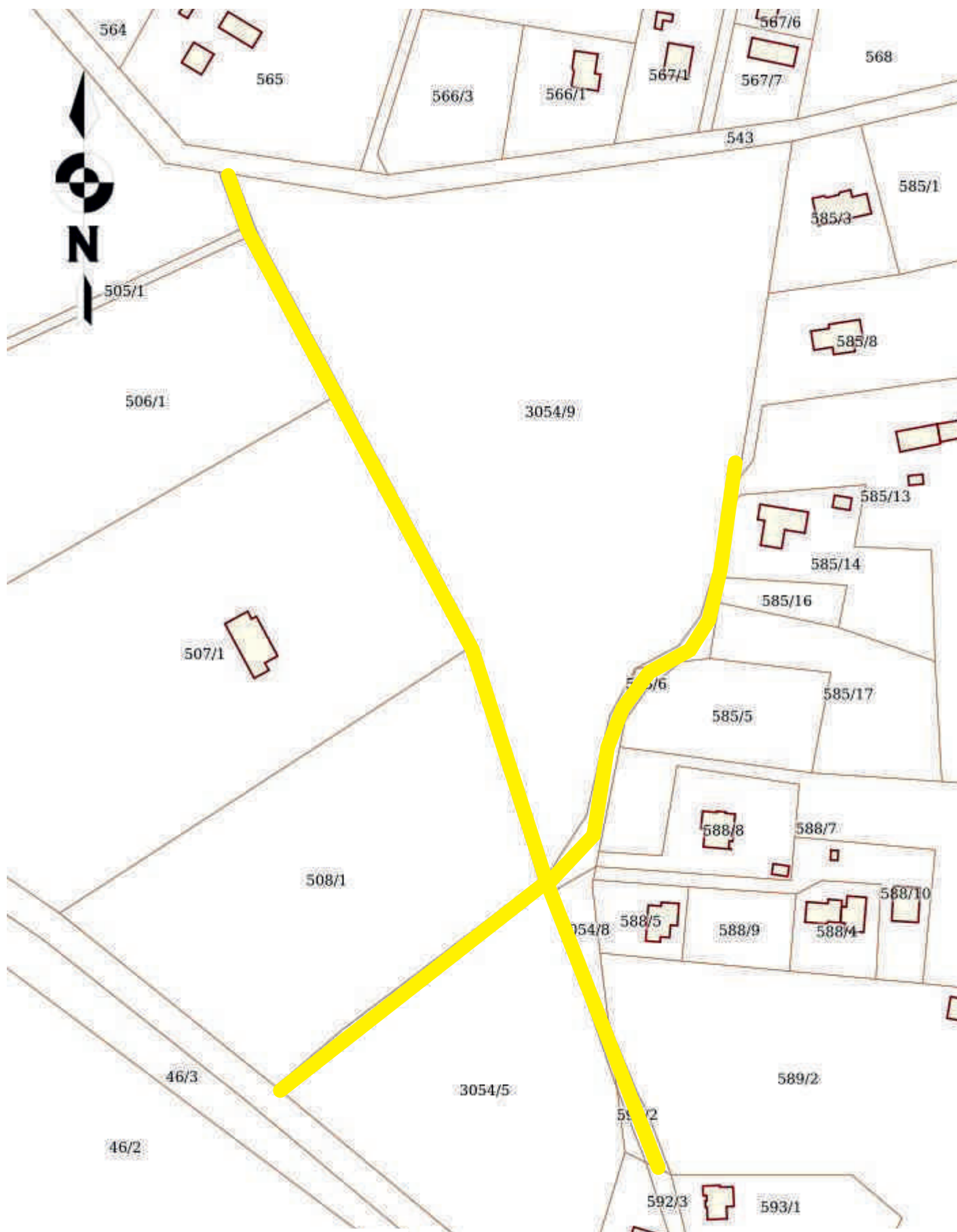




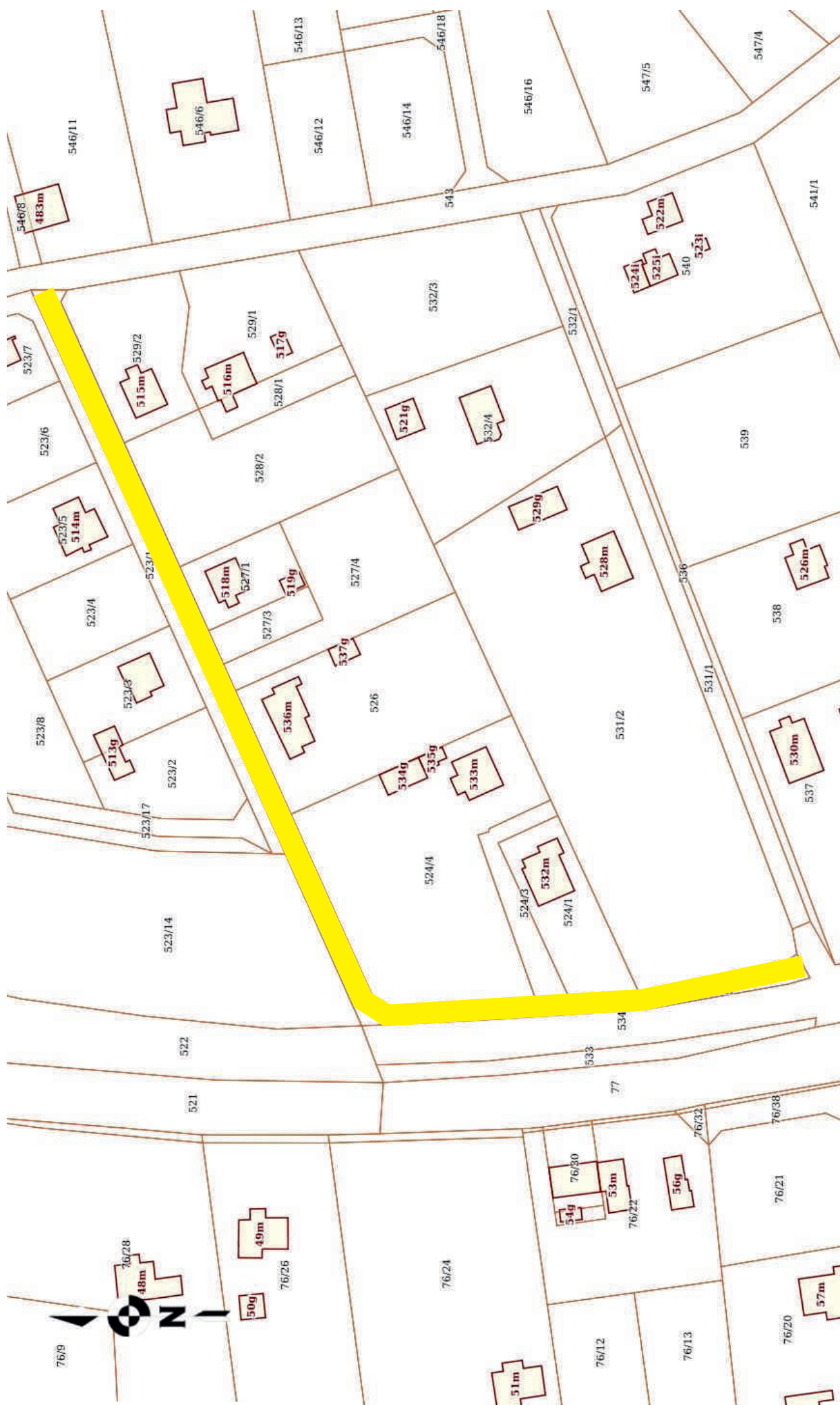


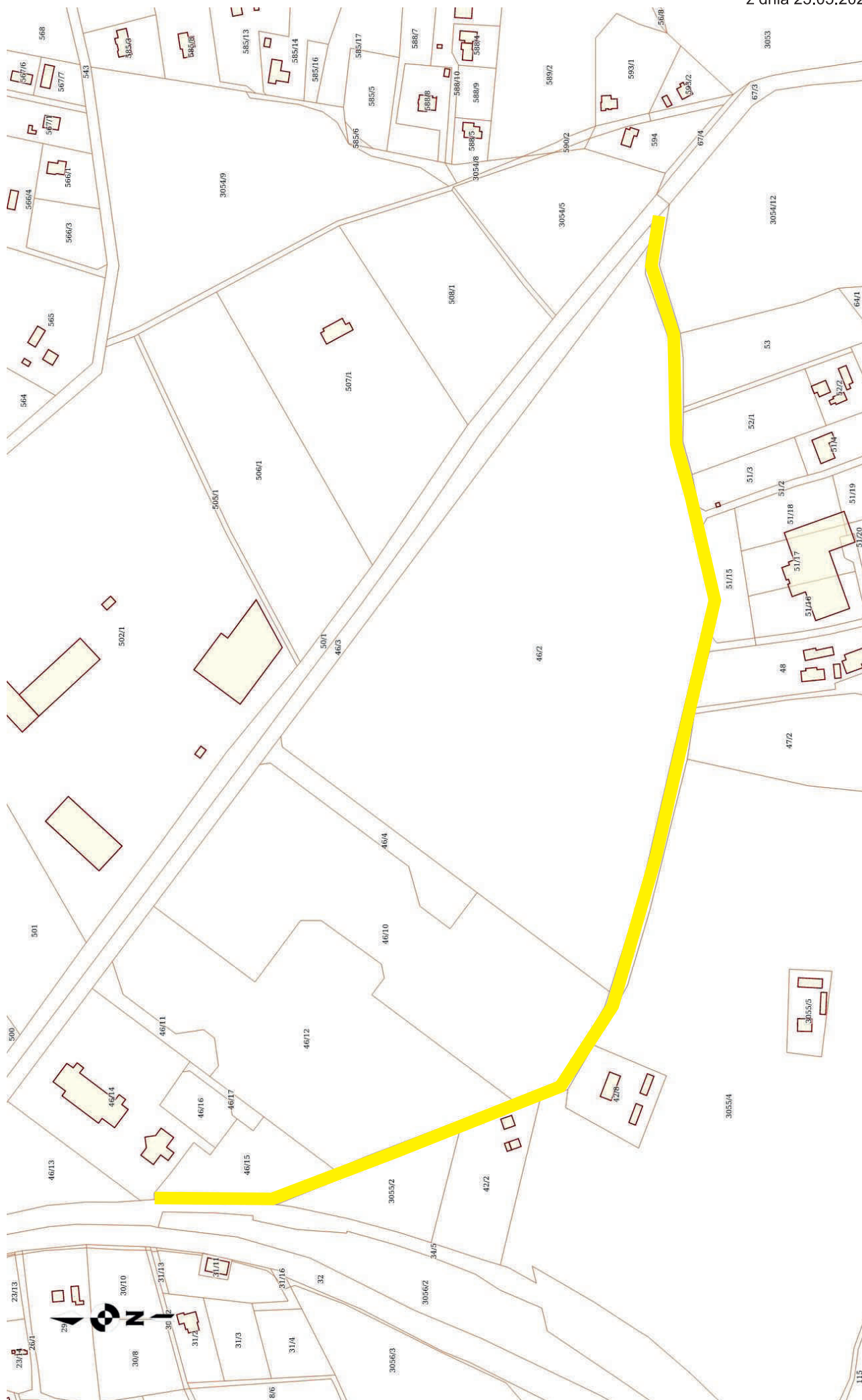


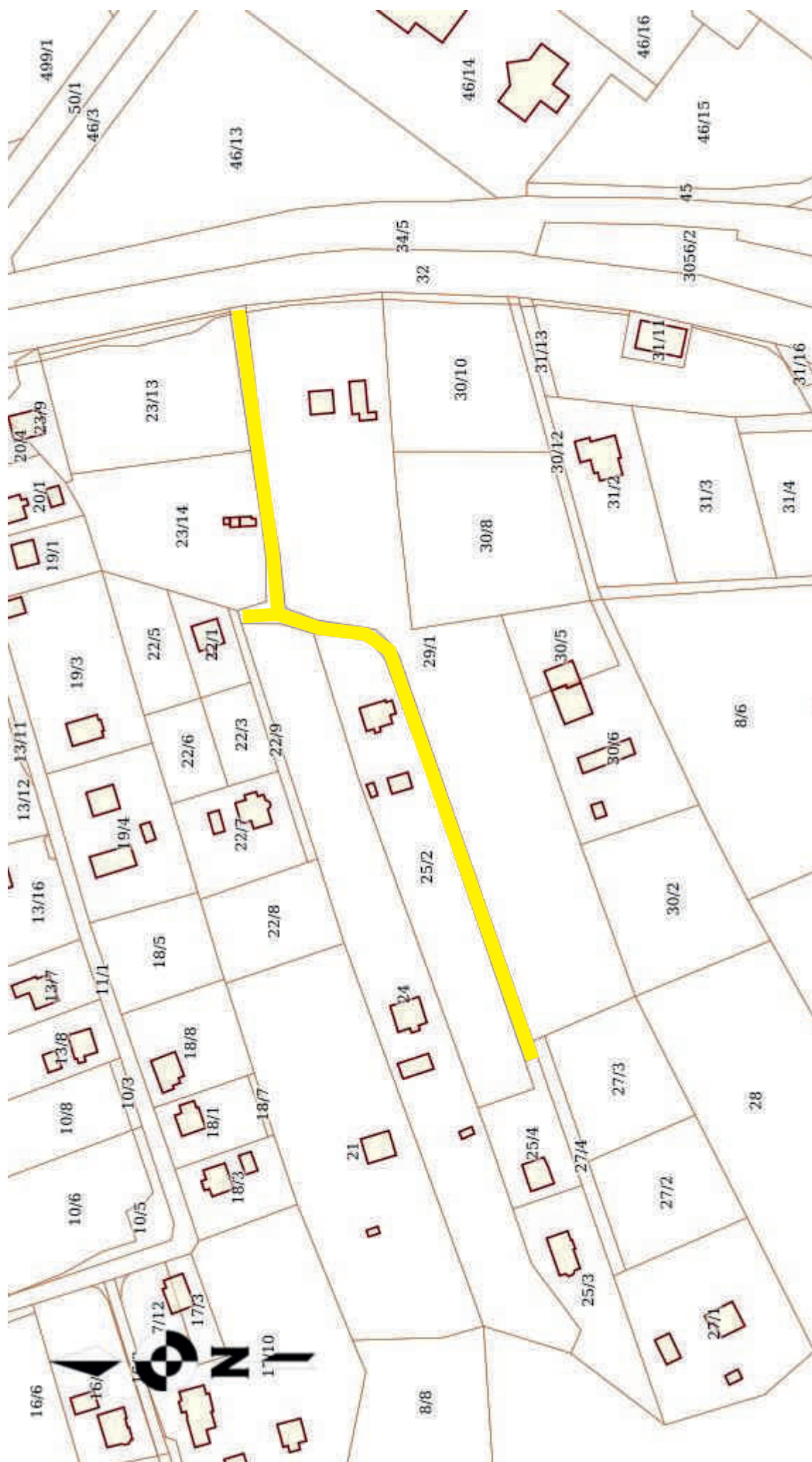


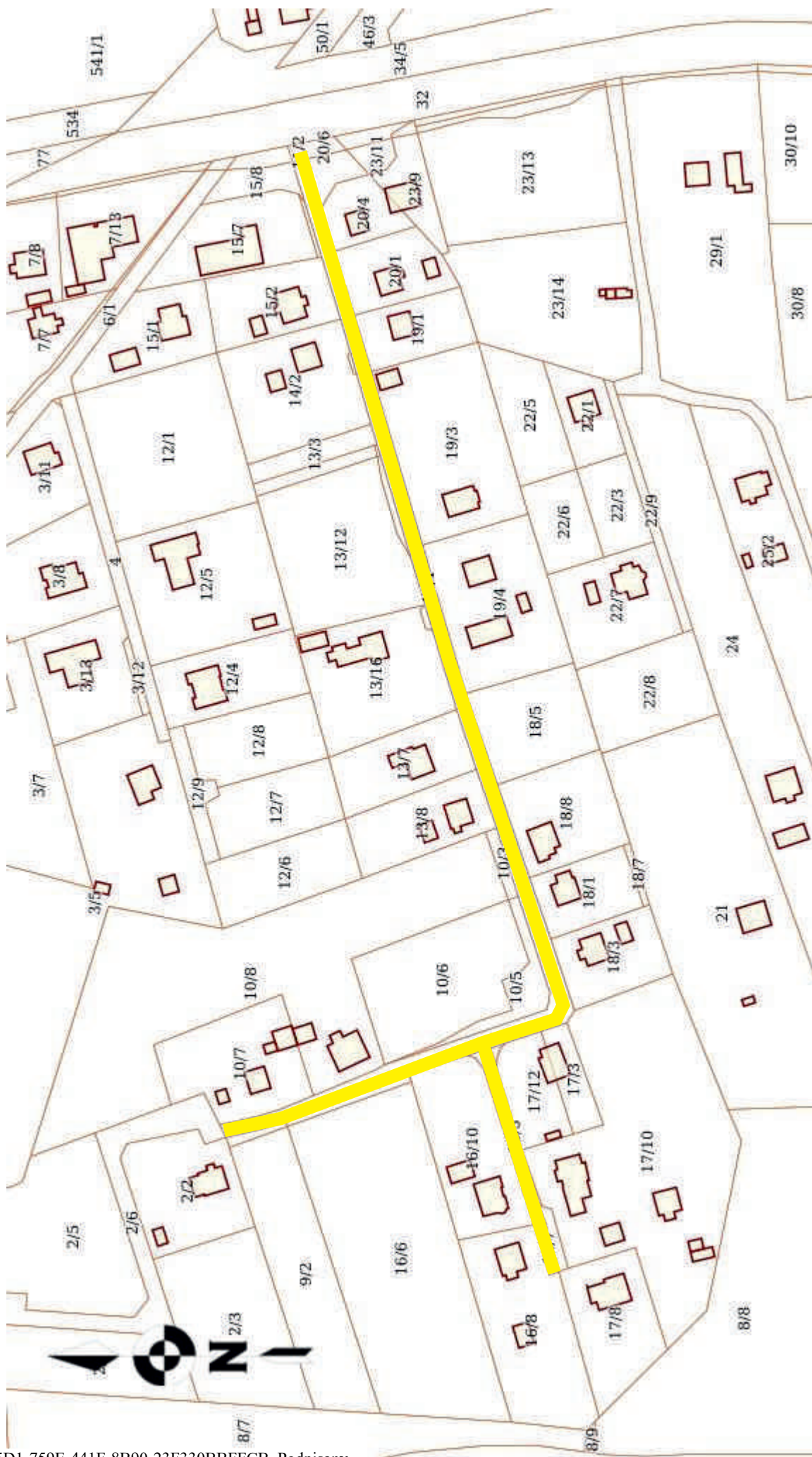


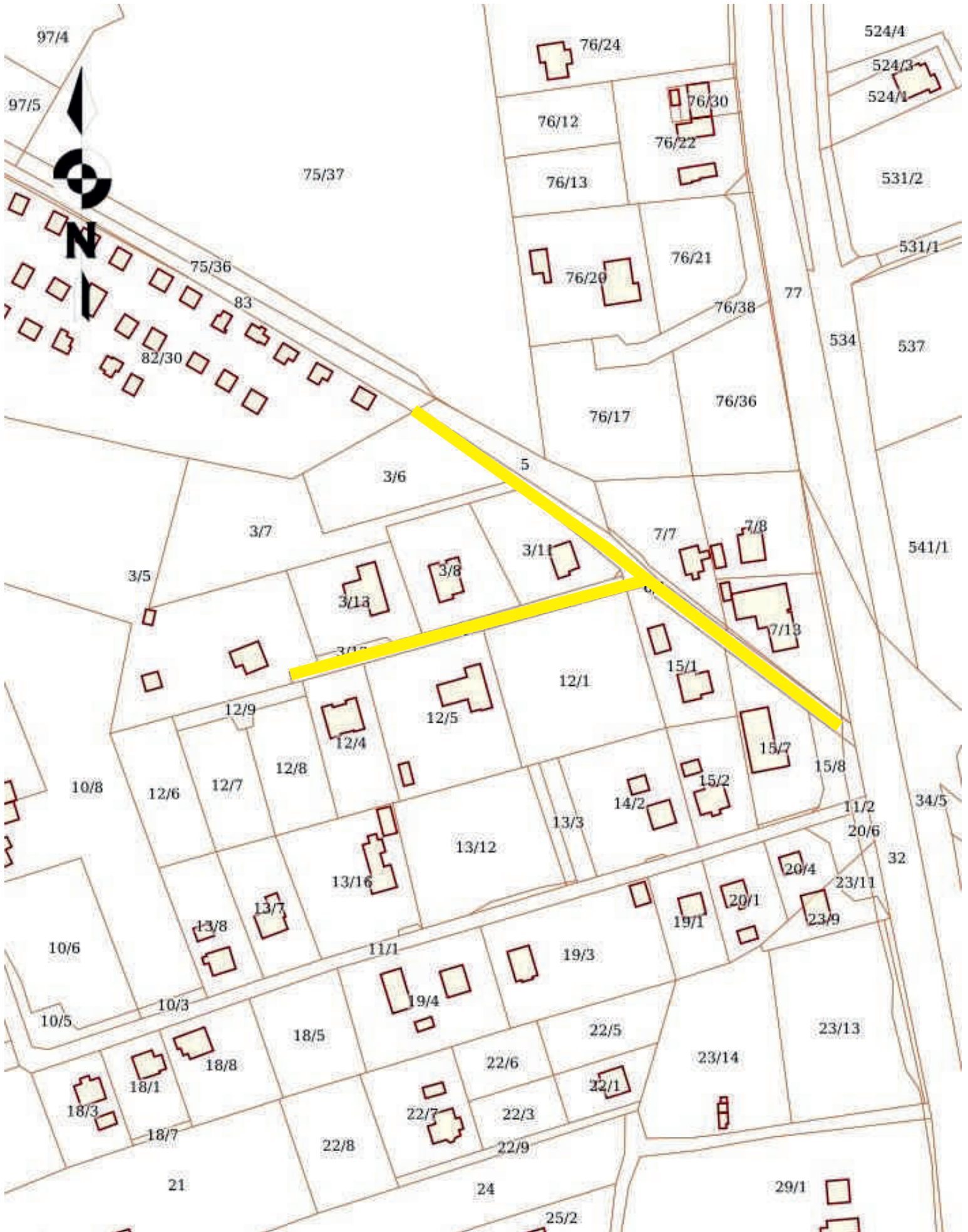


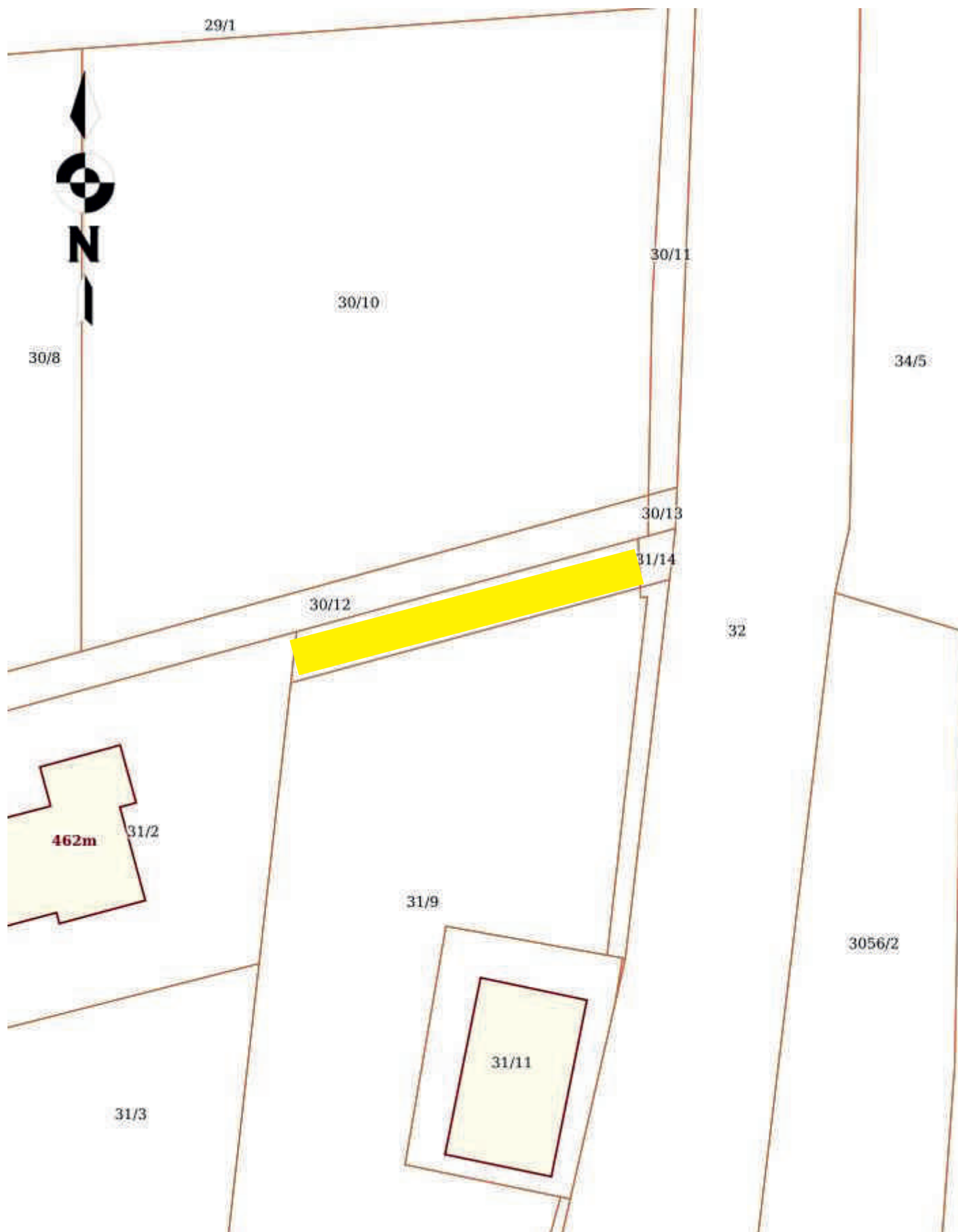


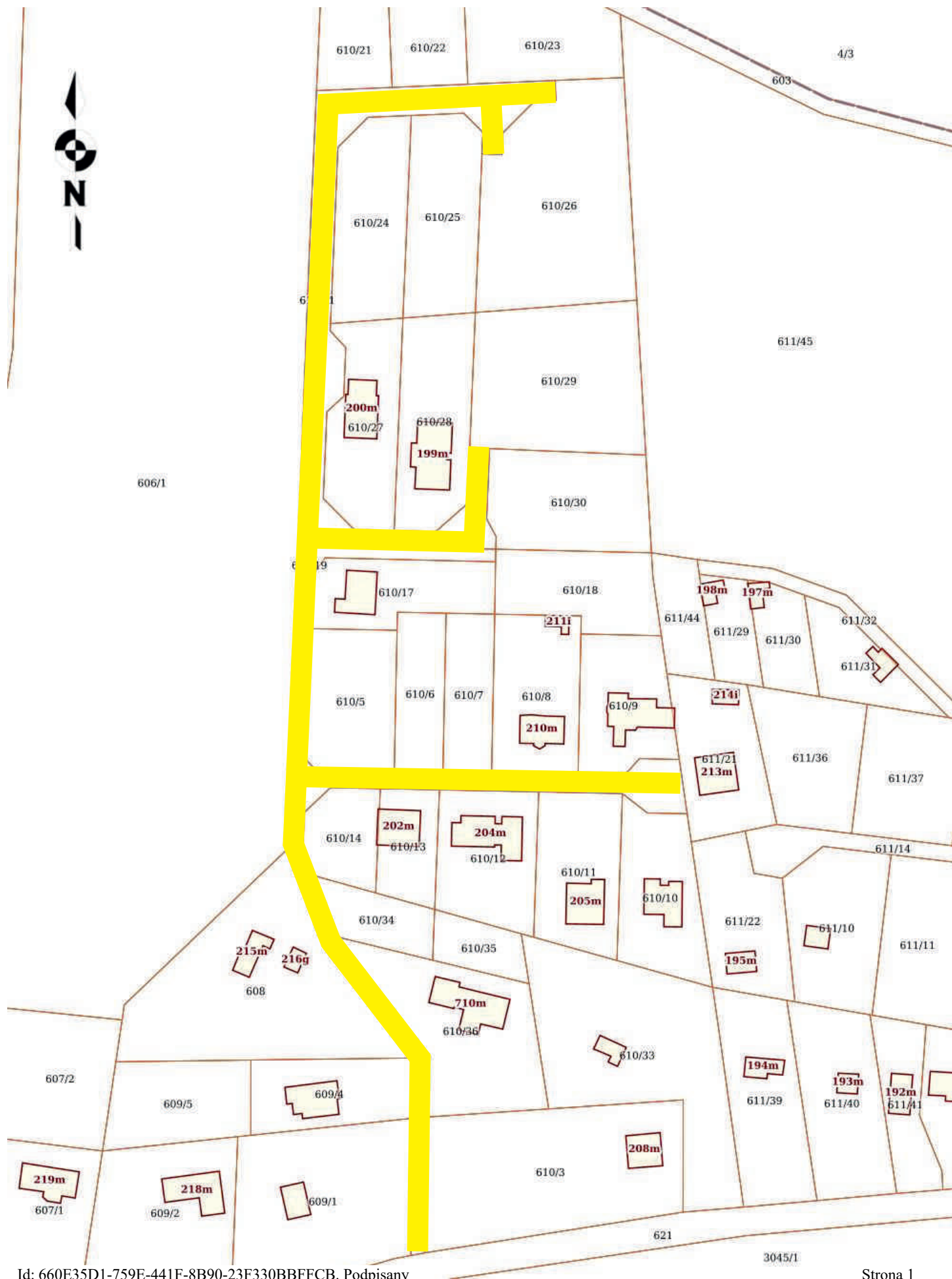












Uzasadnienie

Na podstawie art. 18 ust. 2 pkt 13 ustawy z dnia 8 marca 1990 r. o samorządzie gminnym, do wyłącznej właściwości Rady Gminy należy nadawanie między innymi nazw ulic i placów publicznych.

Podjęcie powyższej uchwały pozwoli na wprowadzenie właściwej numeracji porządkowej nieruchomości położonych przy tych drogach.

Zgodnie z art. 8 ust. 1a) ustawy z dnia 21 marca 1985r. o drogach publicznych, podjęcie przez Radę Gminy uchwały w sprawie nadania nazwy drodze wewnętrznej wymaga uzyskanie pisemnej zgody właścicieli terenów, na których jest ona zlokalizowana, co uczyniono.

Przewodnicząca Rady

Hanna Kołodziej