

Projekt

z dnia 16 listopada 2023 r.

Zatwierdzony przez

**UCHWAŁA NR
RADY GMINY GRUDZIĄDZ**

z dnia 2023 r.

w sprawie nadania nazw ulic w miejscowości Wąldowo Szlacheckie

Na podstawie art. 18 ust. 2 pkt 13 ustawy z dnia 8 marca 1990 r. o samorządzie gminnym (Dz. U. z 2023r. poz. 40, poz. 572, poz. 1463 i poz. 1688) uchwala się, co następuje:

§ 1. Nadaje się następujące nazwy ulic w miejscowości Wąldowo Szlacheckie - drogom oznaczonym w ewidencji gruntów i budynków jako działki:

1) drodze powiatowej i drodze gminnej:

- a) **ulica Norwida** - działki nr 83/7 83/12, 83/13, 83/17, 83/18 cz. dz. nr 83/11 obręb ewidencyjny Wąldowo Szlacheckie, przebieg drogi określa załącznik graficzny nr 1;

2) drodze powiatowej:

- a) **ulica Kochanowskiego** - cz. działki nr 83/11 obręb ewidencyjny Wąldowo Szlacheckie, przebieg drogi określa załącznik graficzny nr 2,
b) **ulica Gałczyńskiego** - działka nr 83/10 i cz. działki nr 83/11, obręb ewidencyjny Wąldowo Szlacheckie, przebieg drogi określa załącznik graficzny nr 3;

3) drodze gminnej:

- a) **ulica Sąsiedzka** - działki nr 31/2, 31/3 obręb ewidencyjny Wąldowo Szlacheckie, przebieg drogi określa załącznik graficzny nr 4,
b) **ulica Szymborskiej** - działka nr 158 obręb ewidencyjny Wąldowo Szlacheckie, przebieg drogi określa załącznik graficzny nr 5,
c) **ulica Stachury** - działki nr 108/1, 111 obręb ewidencyjny Wąldowo Szlacheckie, przebieg drogi określa załącznik graficzny nr 6,
d) **ulica Miłosza** - działki nr 85/13, 120/1 obręb ewidencyjny Wąldowo Szlacheckie, przebieg drogi określa załącznik graficzny nr 7,
e) **ulica Prusa** - działka nr 142 obręb ewidencyjny Wąldowo Szlacheckie, przebieg drogi określa załącznik graficzny nr 8,
f) **ulica Leśmiana** - działki nr 192, 197/6 obręb ewidencyjny Wąldowo Szlacheckie, przebieg drogi określa załącznik graficzny nr 9,
g) **ulica Mickiewicza** - działka nr 153/4 obręb ewidencyjny Wąldowo Szlacheckie, przebieg drogi określa załącznik graficzny nr 10,
h) **ulica Konopnickiej** - działka nr 115, obręb ewidencyjny Wąldowo Szlacheckie, przebieg drogi określa załącznik graficzny nr 11,



- i) **ulica Tuwima** - działka nr 73 obręb ewidencyjny Wałdowo Szlacheckie, przebieg drogi określa załącznik graficzny nr 12,
 - j) **ulica Wybickiego** - działki nr 232 i 233/3 obręb ewidencyjny Wałdowo Szlacheckie, przebieg drogi określa załącznik graficzny nr 13,
 - k) **ulica Witkacego** - działka nr 94/14 obręb ewidencyjny Wałdowo Szlacheckie, przebieg drogi określa załącznik graficzny nr 14;
- 4) drodze wewnętrznej:
- a) **ulica Żeromskiego** - działka nr 62/12 obręb ewidencyjny Wałdowo Szlacheckie, przebieg drogi określa załącznik graficzny nr 15,
 - b) **ulica Brzechwy** - działka nr 77/6 obręb ewidencyjny Wałdowo Szlacheckie, przebieg drogi określa załącznik graficzny nr 16,
 - c) **ulica Lema** - cz. działka nr 98/3 obręb ewidencyjny Wałdowo Szlacheckie, która stanowi drogę wewnętrzną, przebieg drogi określa załącznik graficzny nr 17,
 - d) **ulica Herberta** - cz. działki nr 97/38 obręb ewidencyjny Wałdowo Szlacheckie, która stanowi drogę wewnętrzną, przebieg drogi określa załącznik graficzny nr 18,
 - e) **ulica Reja** - działka nr 39/4 obręb ewidencyjny Wałdowo Szlacheckie, która stanowi drogę wewnętrzną, przebieg drogi określa załącznik graficzny nr 19,
 - f) **ulica Staffa** - działka nr 248/4 obręb ewidencyjny Wałdowo Szlacheckie, która stanowi drogę wewnętrzną, przebieg drogi określa załącznik graficzny nr 20,
 - g) **ulica Słowackiego** - działka nr 17/3 obręb ewidencyjny Wałdowo Szlacheckie, która stanowi drogę wewnętrzną, przebieg drogi określa załącznik graficzny nr 21,
 - h) **ulica Chmiela** - działki nr 54/4 i 54/3 obręb ewidencyjny Wałdowo Szlacheckie, które stanowią drogę wewnętrzną, przebieg drogi określa załącznik graficzny nr 22,
 - i) **ulica Orzeszkowej** - działki nr 97/8, 97/12 obręb ewidencyjny Wałdowo Szlacheckie, które stanowią drogę wewnętrzną, przebieg drogi określa załącznik graficzny nr 23,
 - j) **ulica Chotomskiej** - działki nr 96/15, 96/8, 95/16 oraz część działki nr 95/31 obręb ewidencyjny Wałdowo Szlacheckie, które stanowią drogę wewnętrzną, przebieg drogi określa załącznik graficzny nr 24,
 - k) **ulica Makowa** - działka nr 72/54 obręb ewidencyjny Wałdowo Szlacheckie, która stanowi drogę wewnętrzną, przebieg drogi określa załącznik graficzny nr 25.

§ 2. Traci moc uchwała Nr XXVI/158/2009 Rady Gminy Grudziądz z dnia 24 marca 2009r. w sprawie nadania nazwy ulicy.

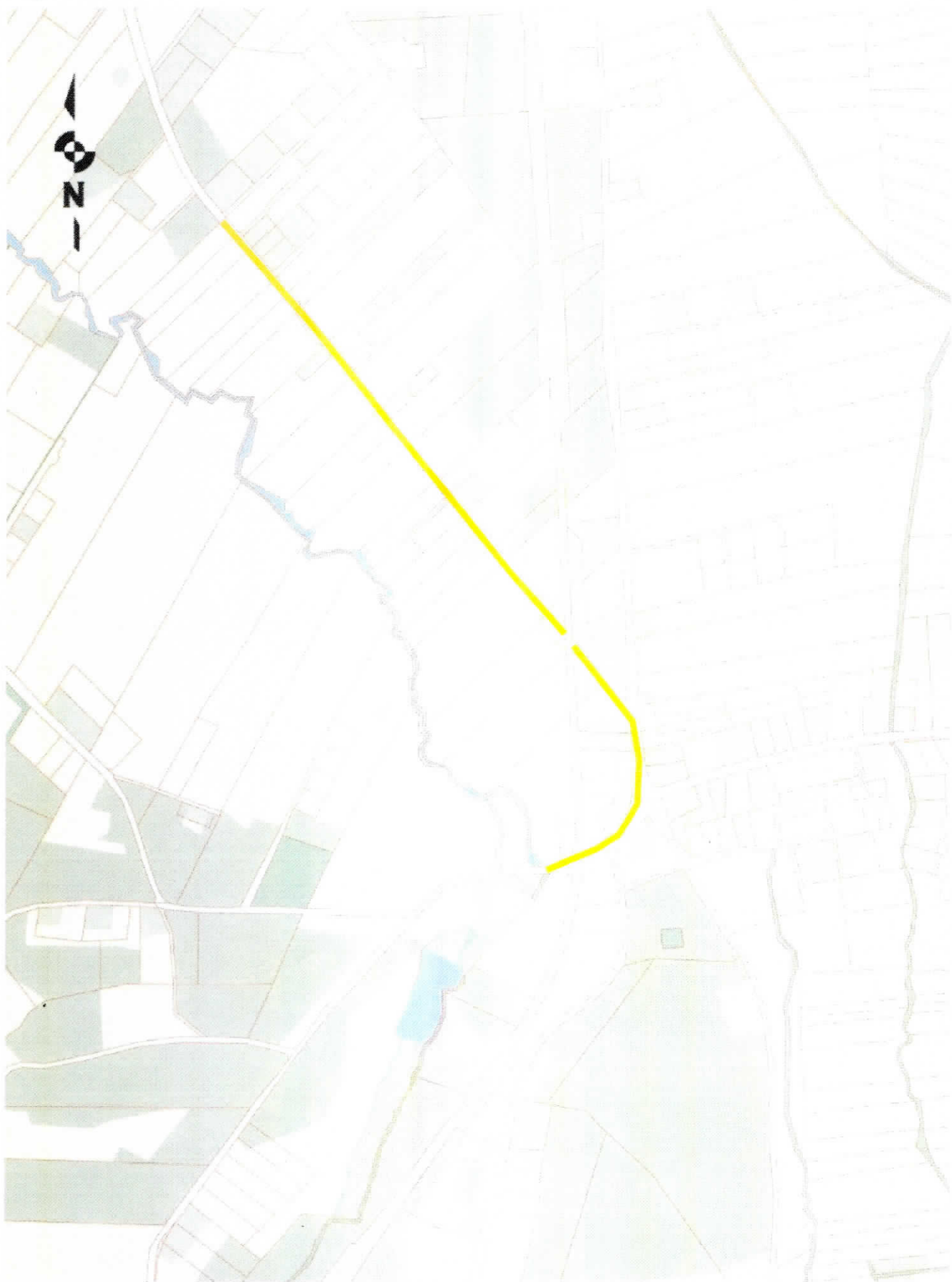
§ 3. Wykonanie uchwały powierza się Wójtowi Gminy Grudziądz.

§ 4. Uchwała wchodzi w życie po upływie 14 dni od dnia jej ogłoszenia w Dzienniku Urzędowym Województwa Kujawsko-Pomorskiego.

Przewodnicząca Rady

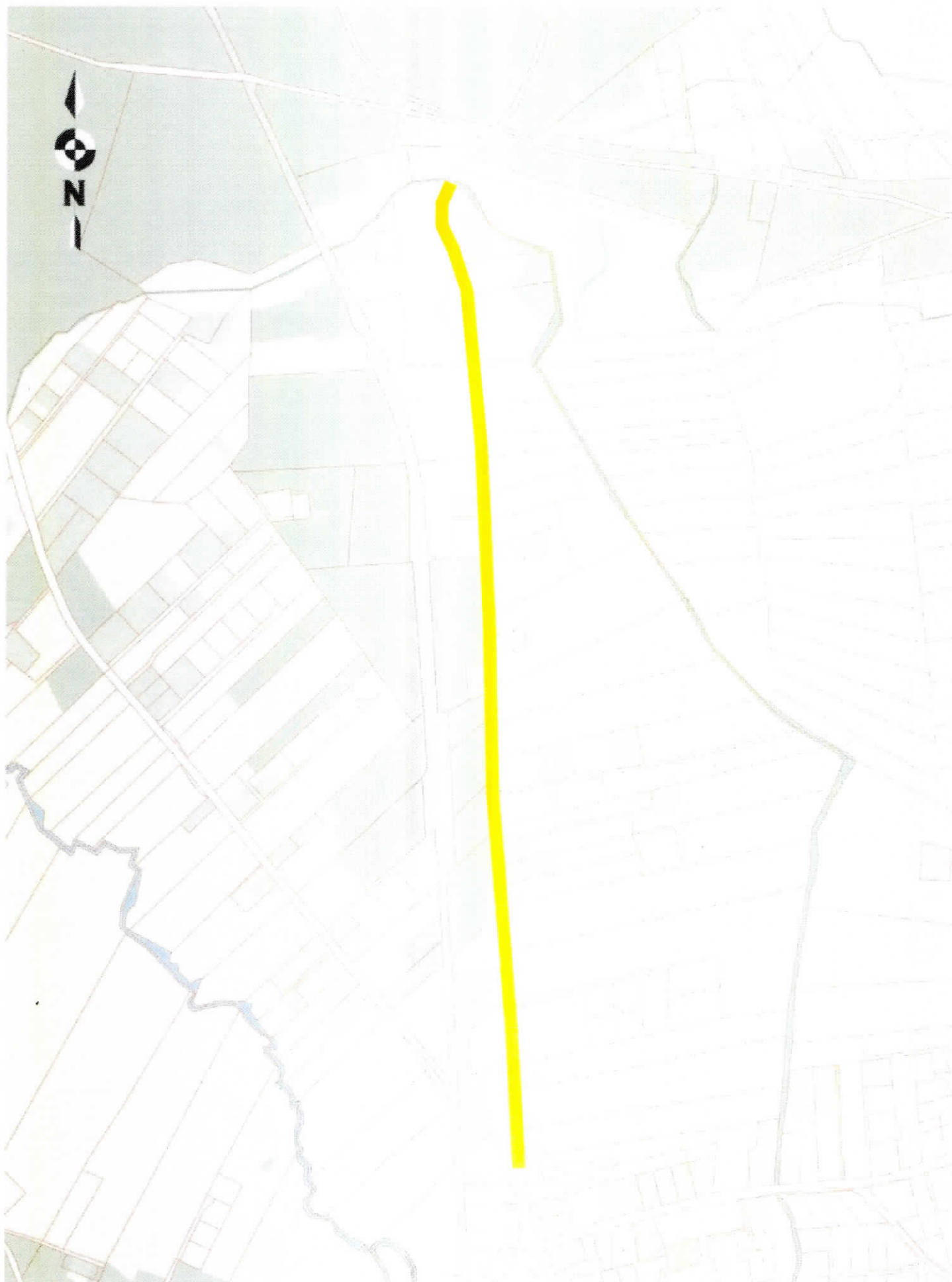
Hanna Kołodziej

RADCA PRAWNY
Piotr Klampert

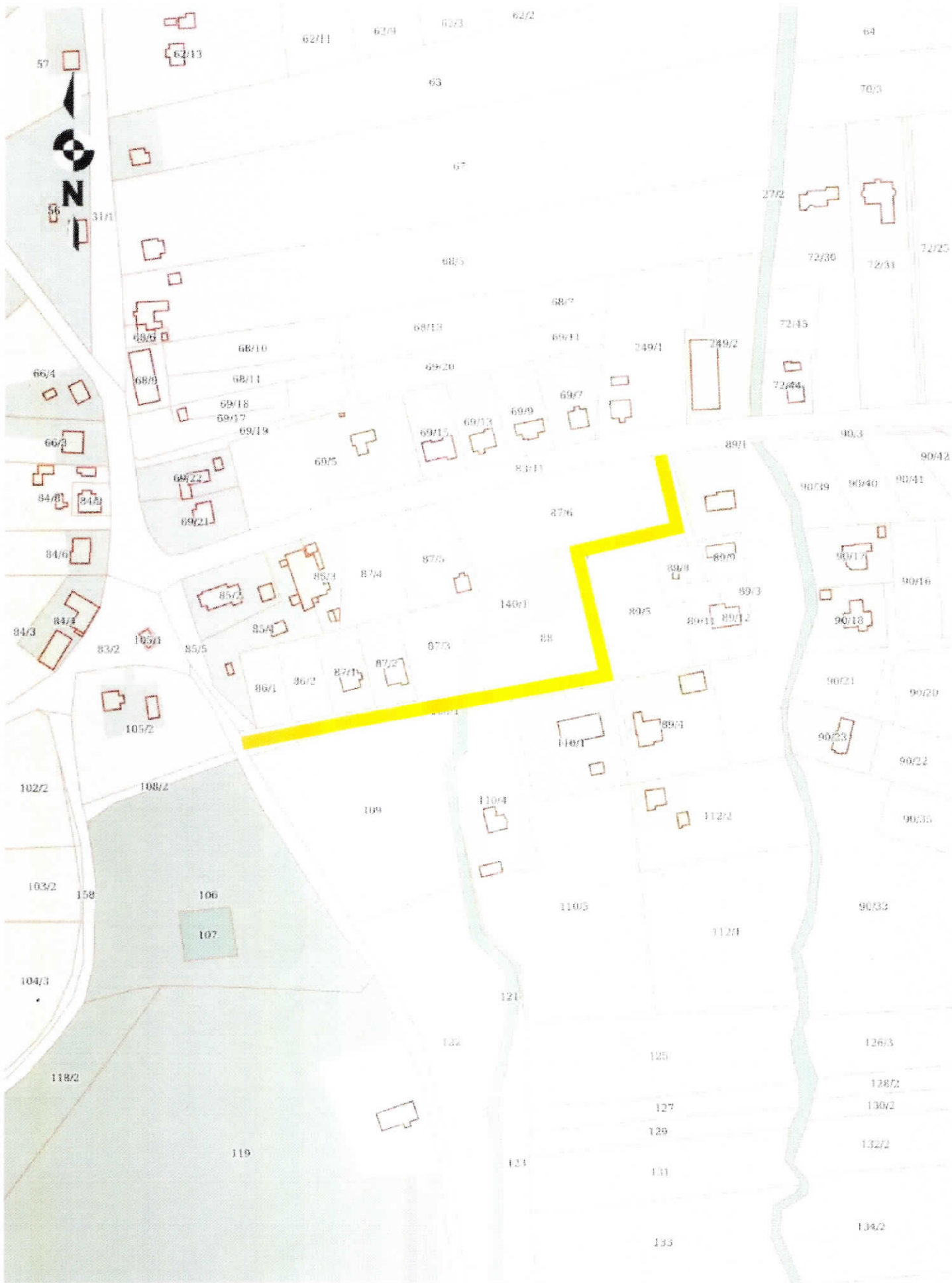




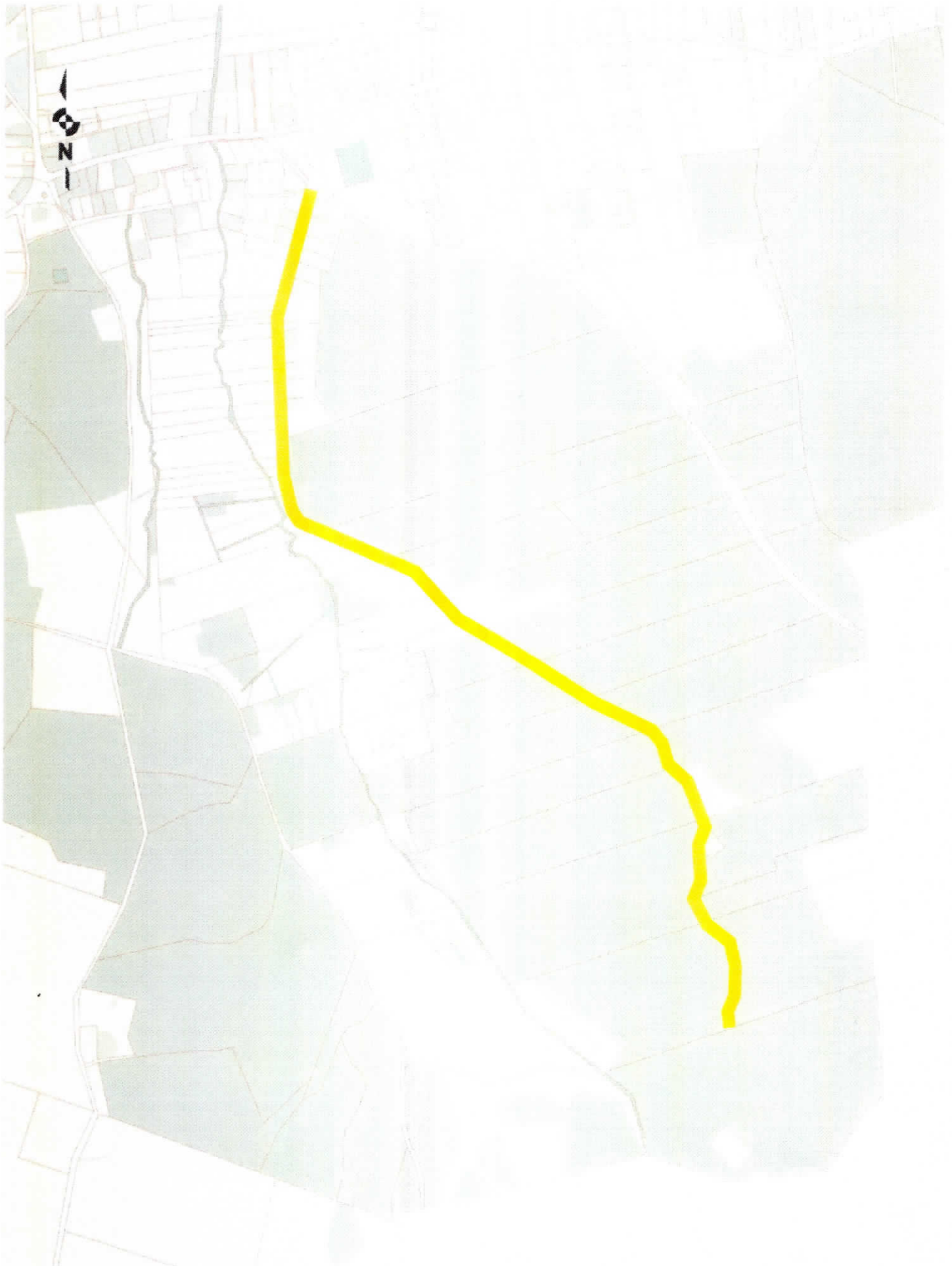


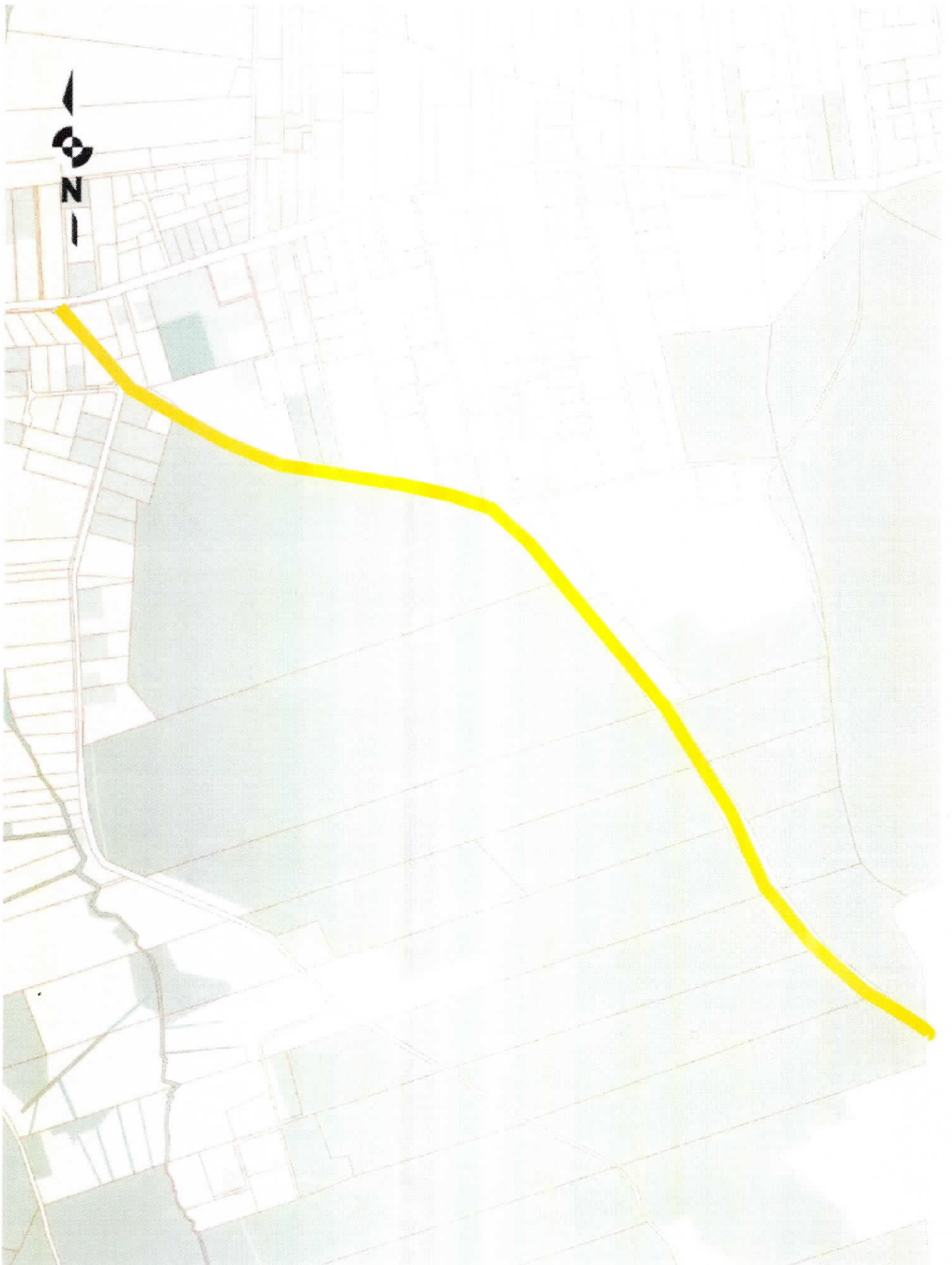




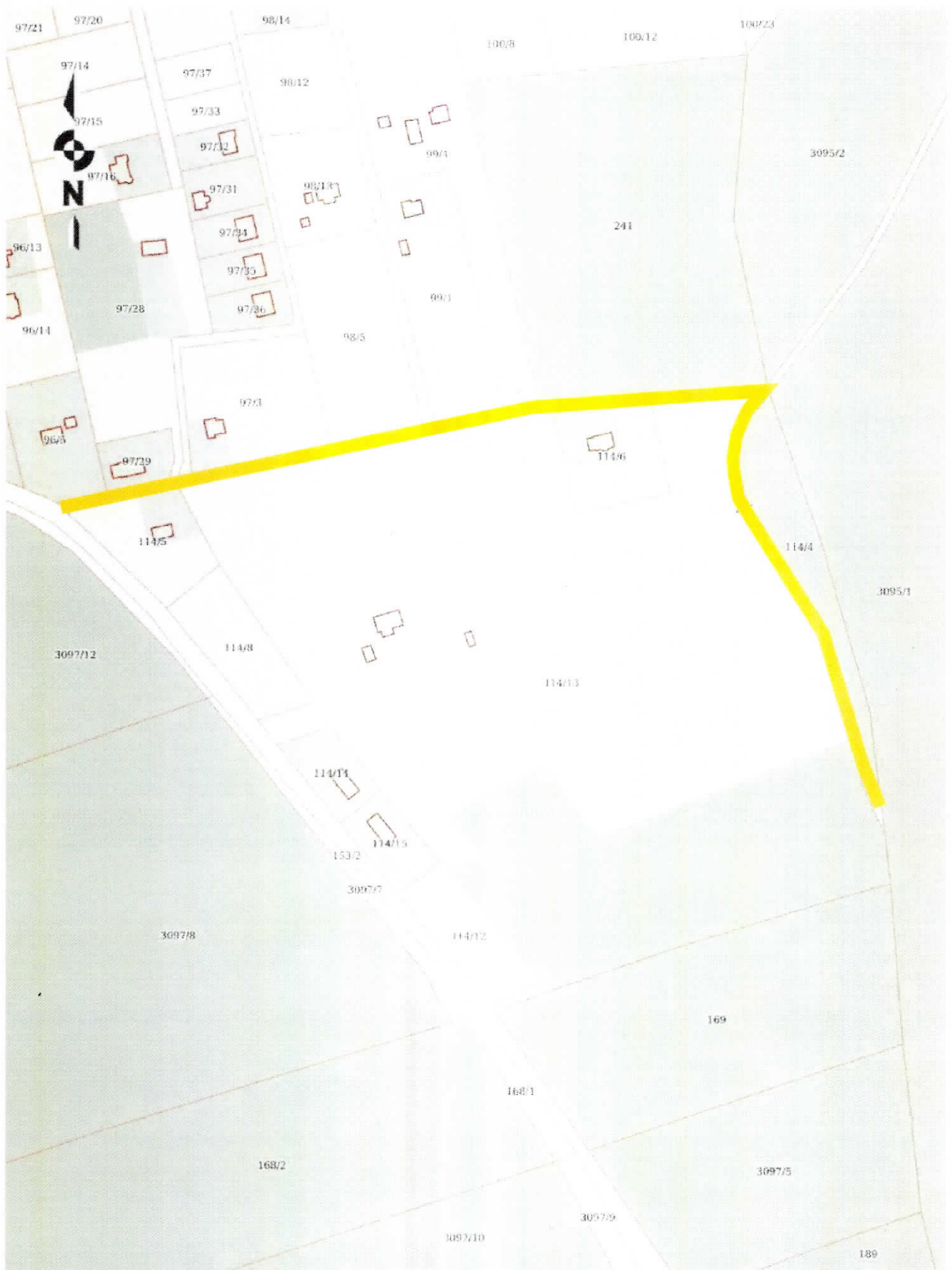


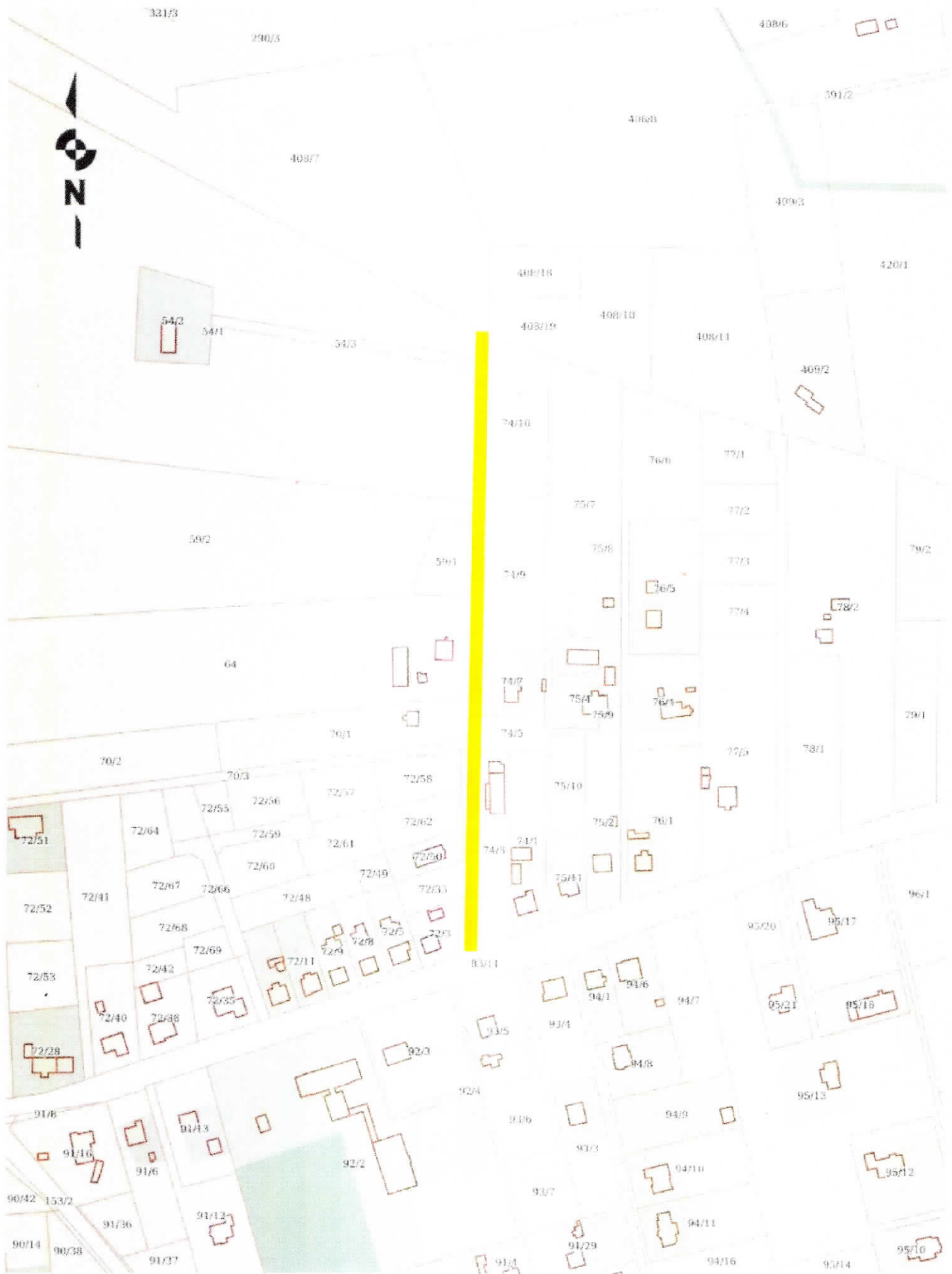


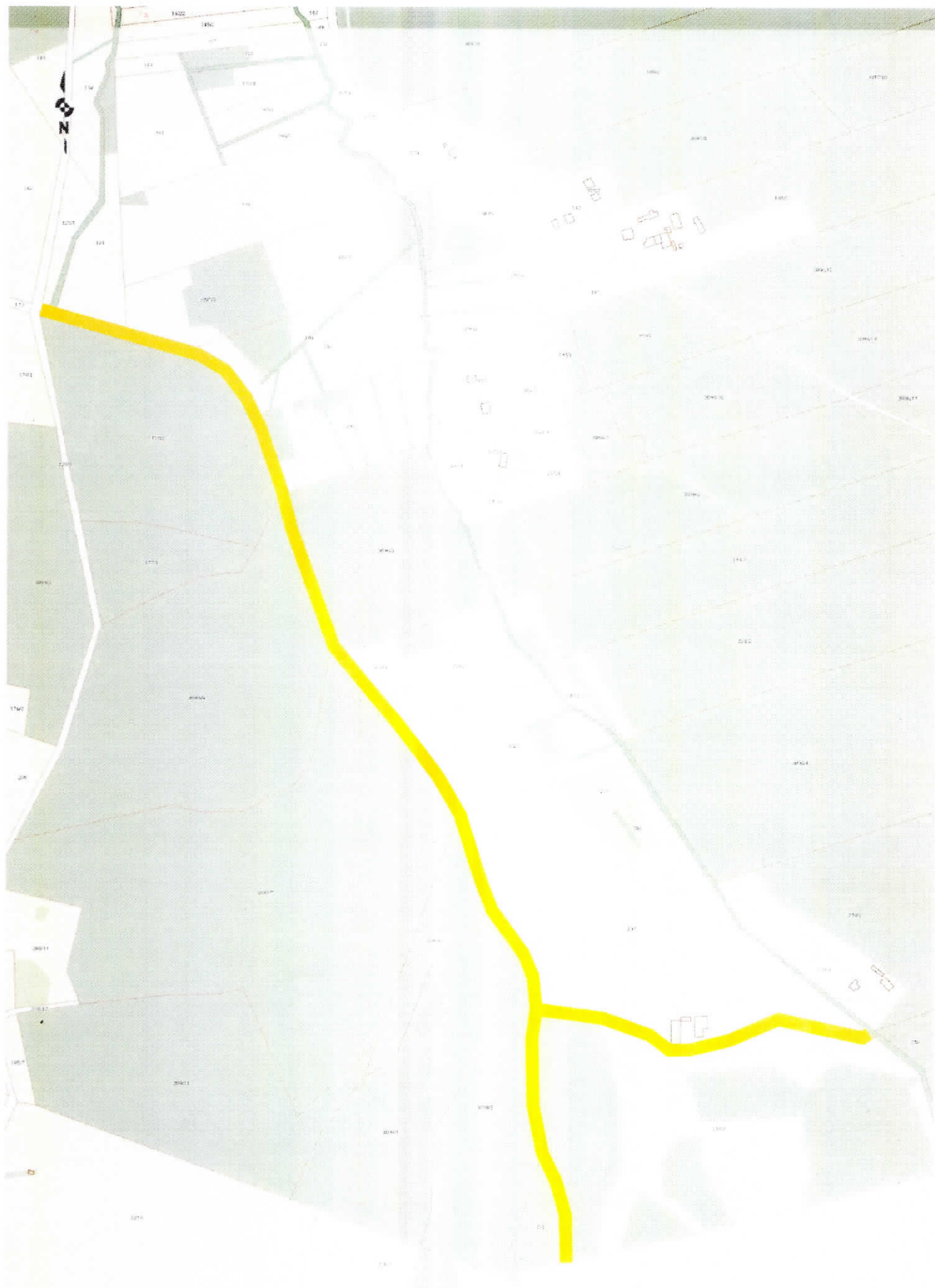


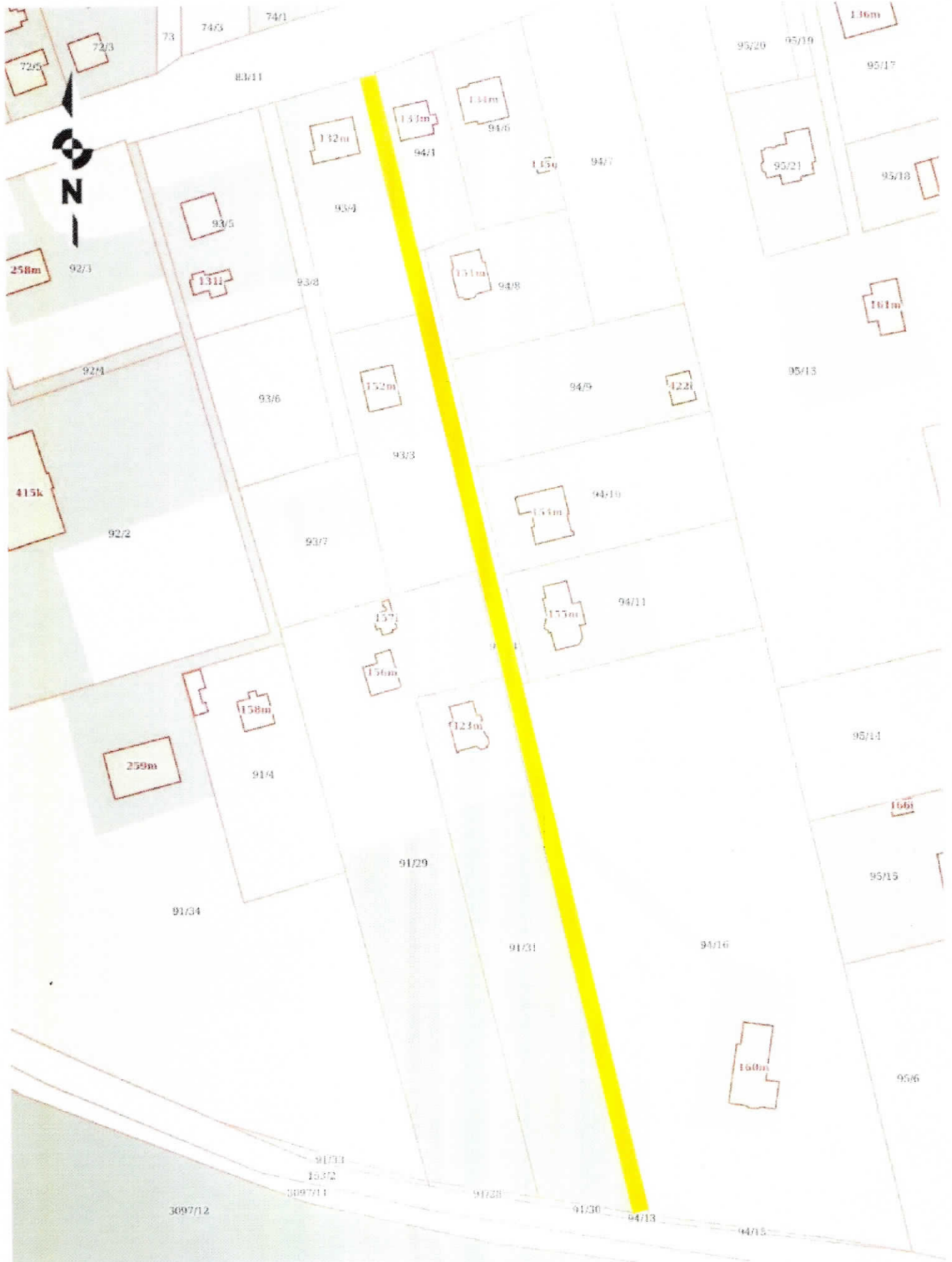


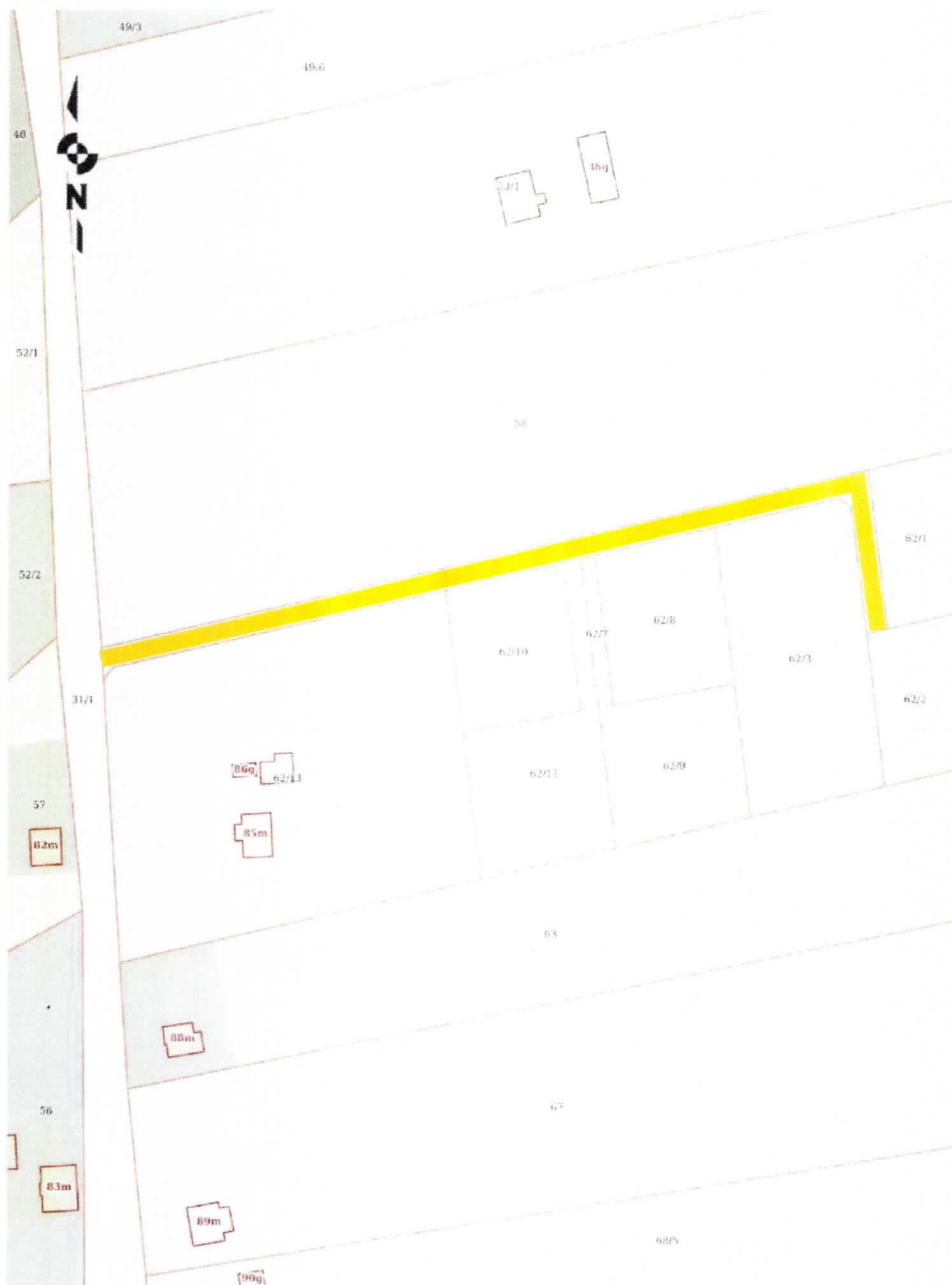
załącznik nr 11
do Uchwały nr
Rady Gminy Grudziądz
z dnia

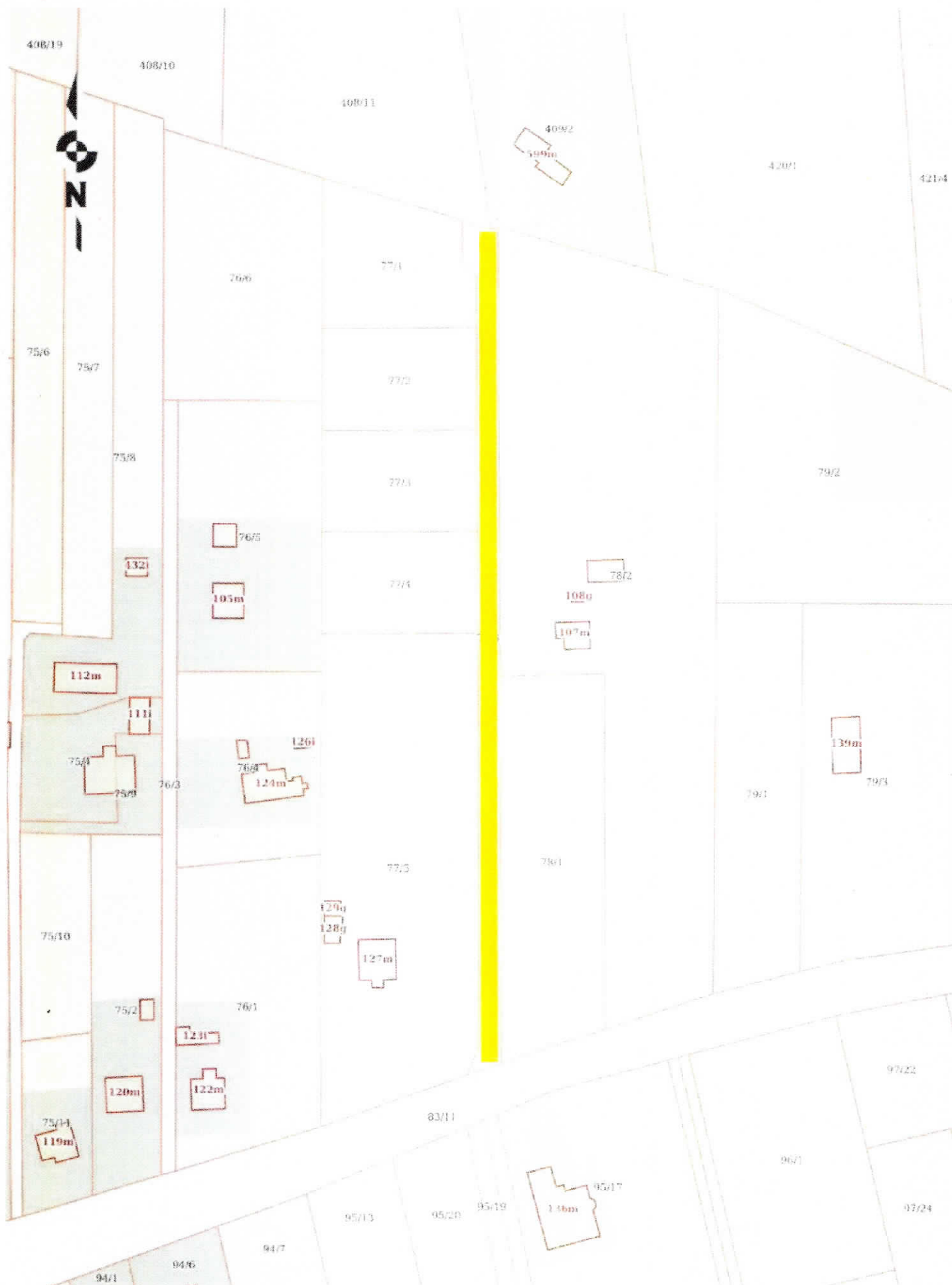








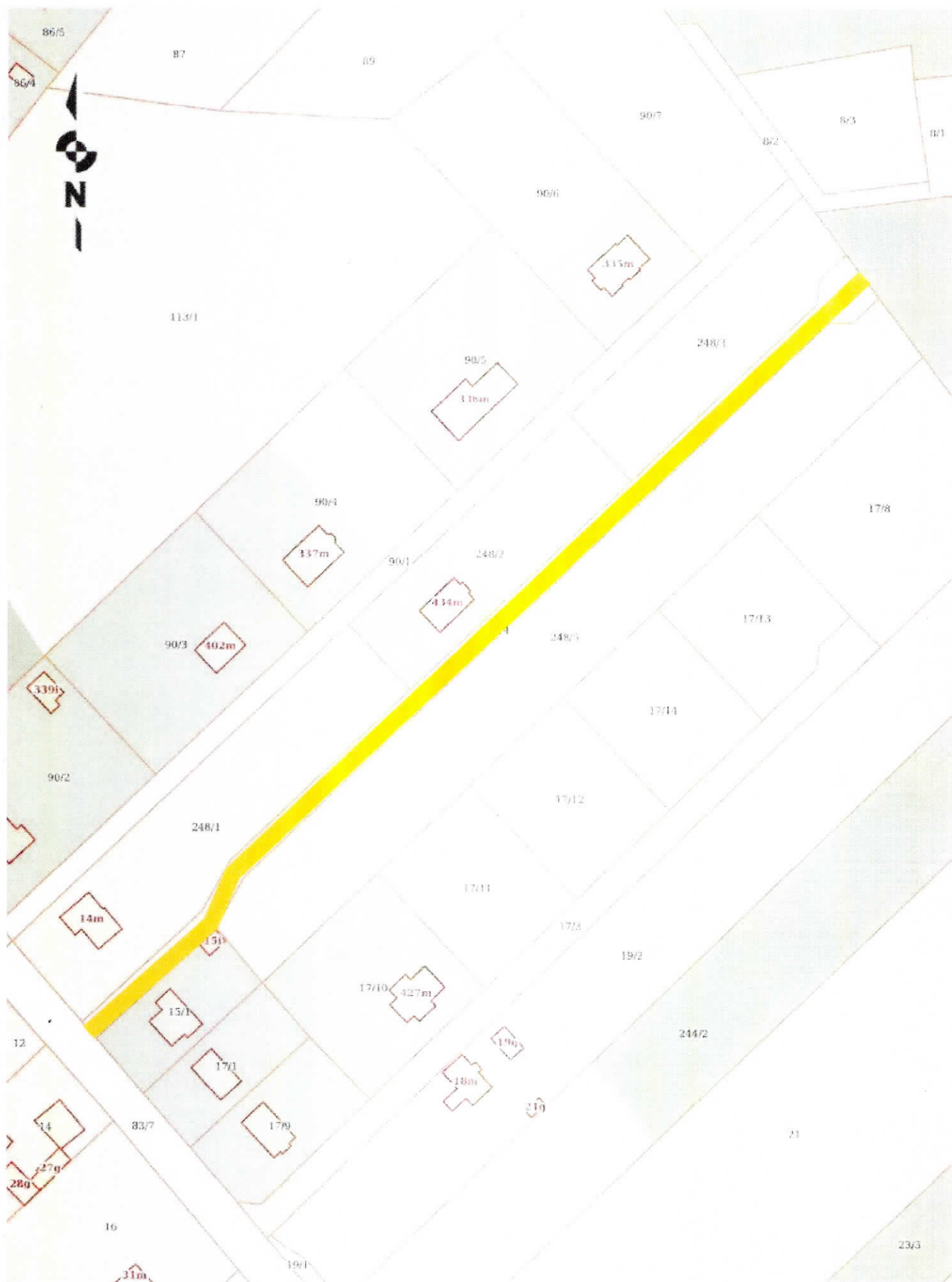


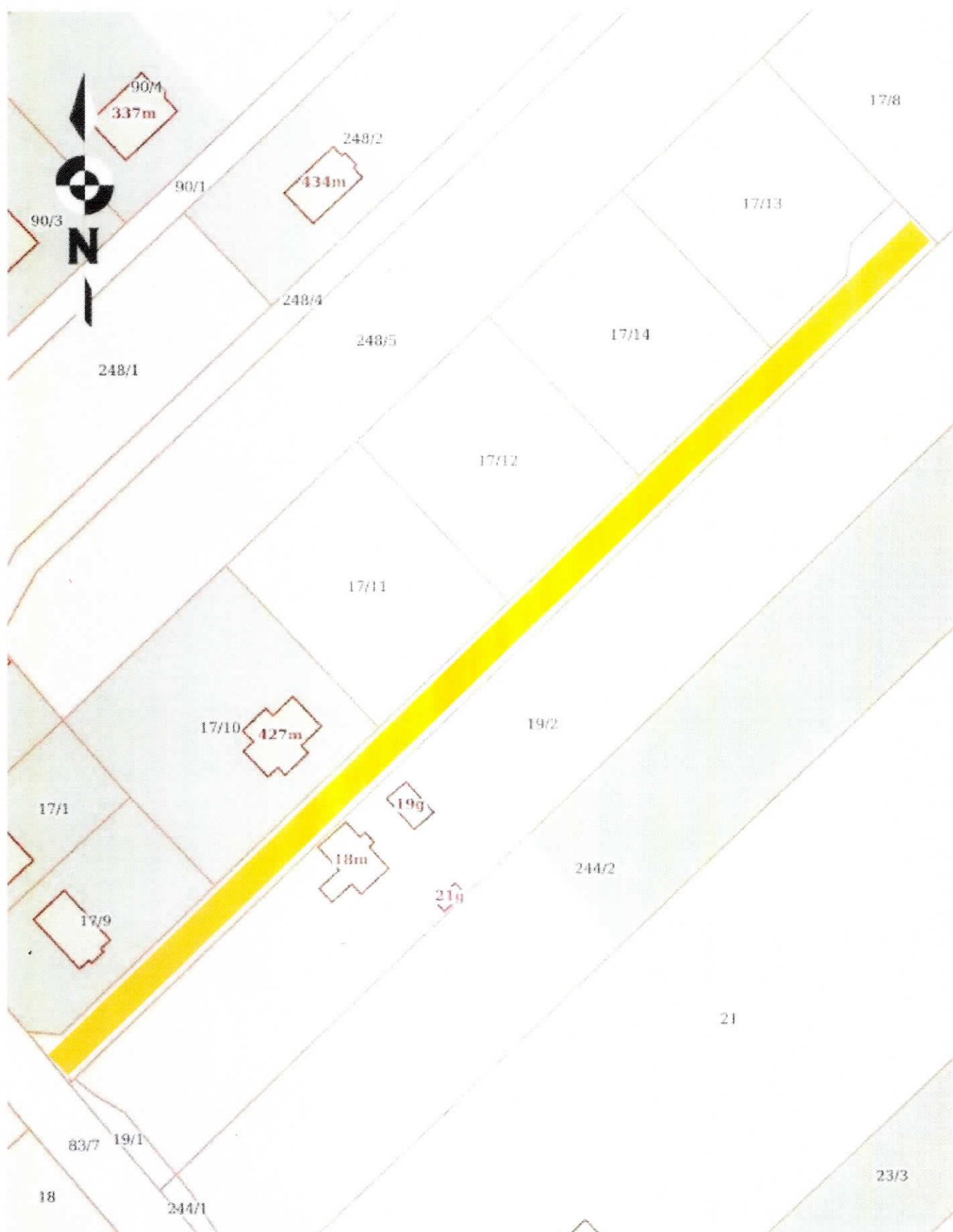




















UZASADNIENIE

Na podstawie art. 18 ust. 2 pkt 13 ustawy z dnia 8 marca 1990 r. o samorządzie gminnym, do wyłącznej właściwości Rady Gminy należy nadawanie między innymi nazw ulic i placów publicznych.

Podjęcie powyższej uchwały pozwoli na wprowadzenie właściwej numeracji porządkowej nieruchomości położonym przy tych drogach. Zgodnie z art. 8 ust. 1a) ustawy z dnia 21 marca 1985r./o drogach publicznych, podjęcie przez Radę Gminy uchwały w sprawie nadania nazwy drodze wewnętrznej wymaga uzyskanie pisemnej zgody właścicieli terenów, na których jest ona zlokalizowana, co uczyniono.