

**UCHWAŁA NR LXXV/637/2023**  
**RADY GMINY GRUDZIĄDZ**

z dnia 30 listopada 2023 r.

**w sprawie nadania nazw ulic w miejscowości Wałdowo Szlacheckie**

Na podstawie art. 18 ust. 2 pkt 13 ustawy z dnia 8 marca 1990 r. o samorządzie gminnym (Dz. U. z 2023r. poz. 40, poz. 572, poz. 1463 i poz. 1688) uchwała się, co następuje:

§ 1. Nadaje się następujące nazwy ulic w miejscowości Wałdowo Szlacheckie - drogom oznaczonym w ewidencji gruntów i budynków jako działki:

1) drodze powiatowej i drodze gminnej:

a) **ulica Norwida** - działki nr 83/7 83/12, 83/13, 83/17, 83/18 cz. dz. nr 83/11 obręb ewidencyjny Wałdowo Szlacheckie, przebieg drogi określa załącznik graficzny nr 1;

2) drodze powiatowej:

a) **ulica Kochanowskiego** - cz. działki nr 83/11 obręb ewidencyjny Wałdowo Szlacheckie, przebieg drogi określa załącznik graficzny nr 2,

b) **ulica Gałczyńskiego** - działka nr 83/10 i cz. działki nr 83/11, obręb ewidencyjny Wałdowo Szlacheckie, przebieg drogi określa załącznik graficzny nr 3;

3) drodze gminnej:

a) **ulica Sąsiedzka** - działki nr 31/2, 31/3 obręb ewidencyjny Wałdowo Szlacheckie, przebieg drogi określa załącznik graficzny nr 4,

b) **ulica Szymborskiej** - działka nr 158 obręb ewidencyjny Wałdowo Szlacheckie, przebieg drogi określa załącznik graficzny nr 5,

c) **ulica Stachury** - działki nr 108/1, 111 obręb ewidencyjny Wałdowo Szlacheckie, przebieg drogi określa załącznik graficzny nr 6,

d) **ulica Miłosza** - działki nr 85/13, 120/1 obręb ewidencyjny Wałdowo Szlacheckie, przebieg drogi określa załącznik graficzny nr 7,

e) **ulica Prusa** - działka nr 142 obręb ewidencyjny Wałdowo Szlacheckie, przebieg drogi określa załącznik graficzny nr 8,

f) **ulica Leśmiana** - działki nr 192, 197/6 obręb ewidencyjny Wałdowo Szlacheckie, przebieg drogi określa załącznik graficzny nr 9,

g) **ulica Mickiewicza** - działka nr 153/4 obręb ewidencyjny Wałdowo Szlacheckie, przebieg drogi określa załącznik graficzny nr 10,

h) **ulica Konopnickiej** - działka nr 115, obręb ewidencyjny Wałdowo Szlacheckie, przebieg drogi określa załącznik graficzny nr 11,

i) **ulica Tuwima** - działka nr 73 obręb ewidencyjny Wałdowo Szlacheckie, przebieg drogi określa załącznik graficzny nr 12,

j) **ulica Wybickiego** - działki nr 232 i 233/3 obręb ewidencyjny Wałdowo Szlacheckie, przebieg drogi określa załącznik graficzny nr 13,

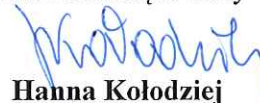
- k) **ulica Witkacego** - działka nr 94/14 obręb ewidencyjny Wałdowo Szlacheckie, przebieg drogi określa załącznik graficzny nr 14;
- 4) drodze wewnętrznej:
- a) **ulica Żeromskiego** - działka nr 62/12 obręb ewidencyjny Wałdowo Szlacheckie, przebieg drogi określa załącznik graficzny nr 15,
- b) **ulica Brzechwy** - działka nr 77/6 obręb ewidencyjny Wałdowo Szlacheckie, przebieg drogi określa załącznik graficzny nr 16,
- c) **ulica Lema** - cz. działka nr 98/3 obręb ewidencyjny Wałdowo Szlacheckie, która stanowi drogę wewnętrzną, przebieg drogi określa załącznik graficzny nr 17,
- d) **ulica Herberta** - cz. działki nr 97/38 obręb ewidencyjny Wałdowo Szlacheckie, która stanowi drogę wewnętrzną, przebieg drogi określa załącznik graficzny nr 18,
- e) **ulica Reja** - działka nr 39/4 obręb ewidencyjny Wałdowo Szlacheckie, która stanowi drogę wewnętrzną, przebieg drogi określa załącznik graficzny nr 19,
- f) **ulica Staffa** - działka nr 248/4 obręb ewidencyjny Wałdowo Szlacheckie, która stanowi drogę wewnętrzną, przebieg drogi określa załącznik graficzny nr 20,
- g) **ulica Słowackiego** - działka nr 17/3 obręb ewidencyjny Wałdowo Szlacheckie, która stanowi drogę wewnętrzną, przebieg drogi określa załącznik graficzny nr 21,
- h) **ulica Chmiela** - działki nr 54/4 i 54/3 obręb ewidencyjny Wałdowo Szlacheckie, które stanowią drogę wewnętrzną, przebieg drogi określa załącznik graficzny nr 22,
- i) **ulica Orzeszkowej** - działki nr 97/8, 97/12 obręb ewidencyjny Wałdowo Szlacheckie, które stanowią drogę wewnętrzną, przebieg drogi określa załącznik graficzny nr 23,
- j) **ulica Chotomskiej** - działki nr 96/15, 96/8, 95/16 oraz część działki nr 95/31 obręb ewidencyjny Wałdowo Szlacheckie, które stanowią drogę wewnętrzną, przebieg drogi określa załącznik graficzny nr 24,
- k) **ulica Makowa** - działka nr 72/54 obręb ewidencyjny Wałdowo Szlacheckie, która stanowi drogę wewnętrzną, przebieg drogi określa załącznik graficzny nr 25.

§ 2. Traci moc uchwała Nr XXVI/158/2009 Rady Gminy Grudziądz z dnia 24 marca 2009r. w sprawie nadania nazwy ulicy.

§ 3. Wykonanie uchwały powierza się Wójtowi Gminy Grudziądz.

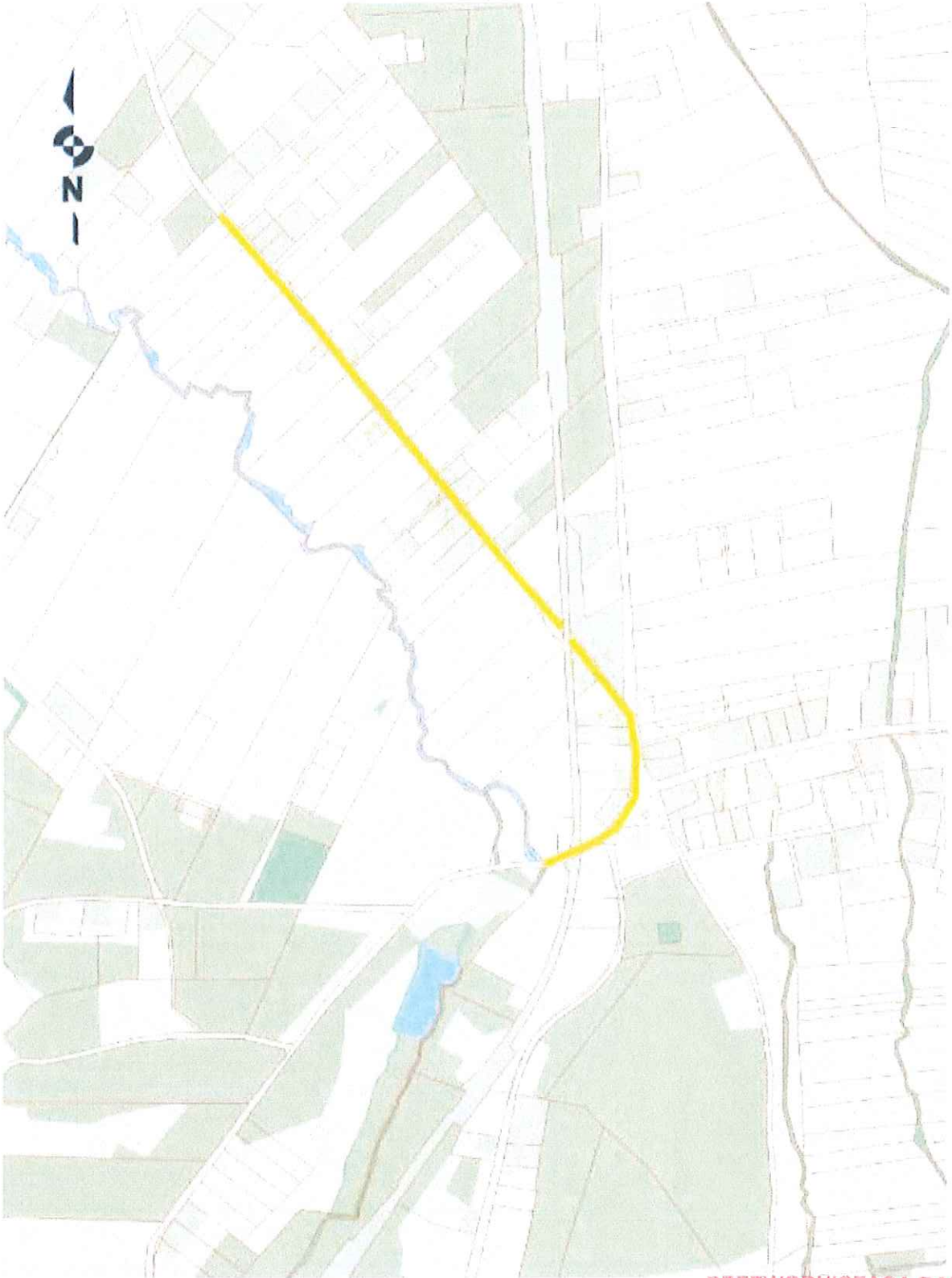
§ 4. Uchwała wchodzi w życie po upływie 14 dni od dnia jej ogłoszenia w Dzienniku Urzędowym Województwa Kujawsko-Pomorskiego.

Przewodnicząca Rady



Hanna Kołodziej

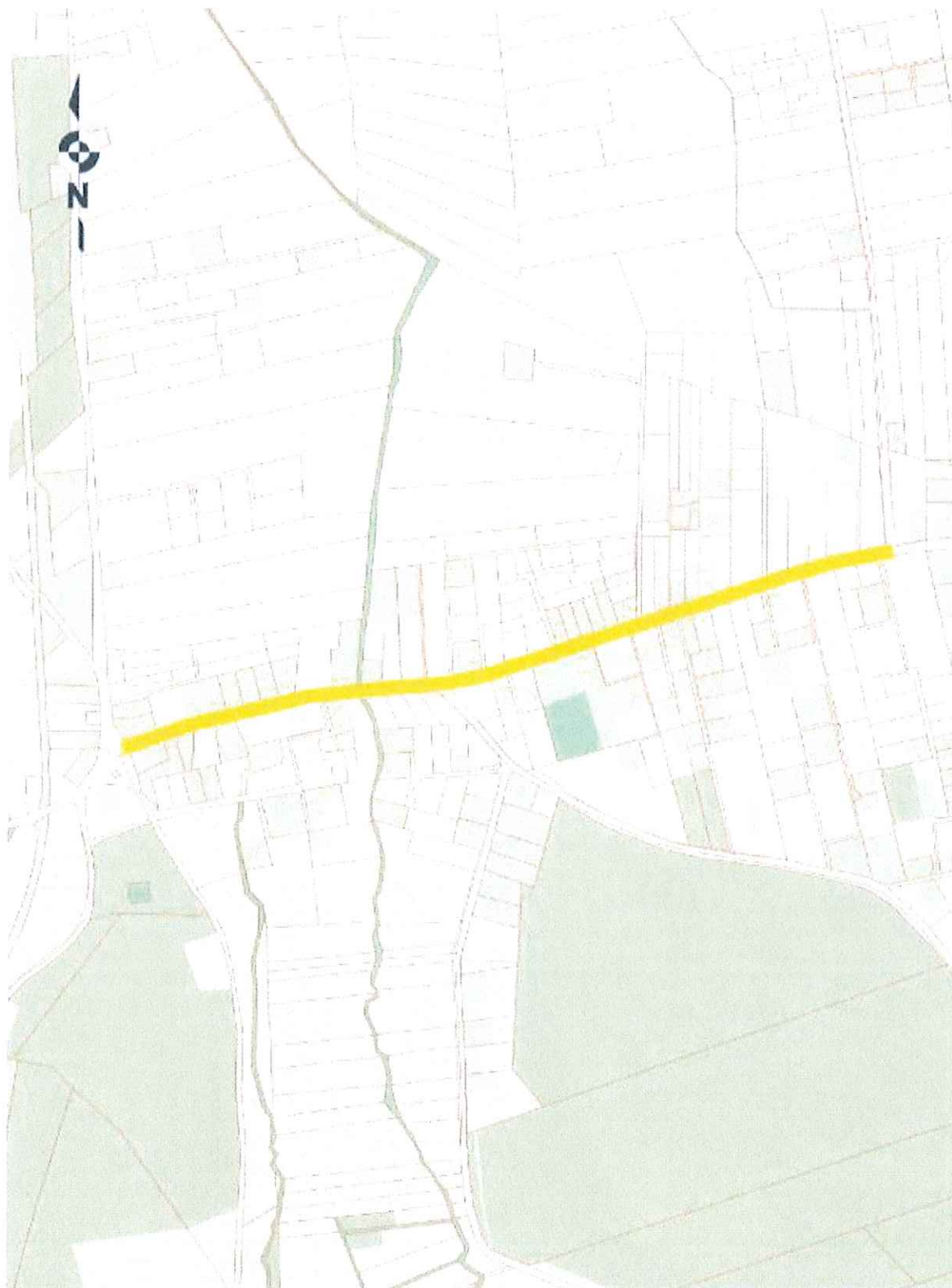
Załącznik nr 1  
do Uchwały nr LXXV/637/2023  
Rady Gminy Grudziądz  
z dnia 30 listopada 2023 r.



PRZEWODNICZĄCA RADY  
*probowdy*  
mgr Hanna Kotodziej

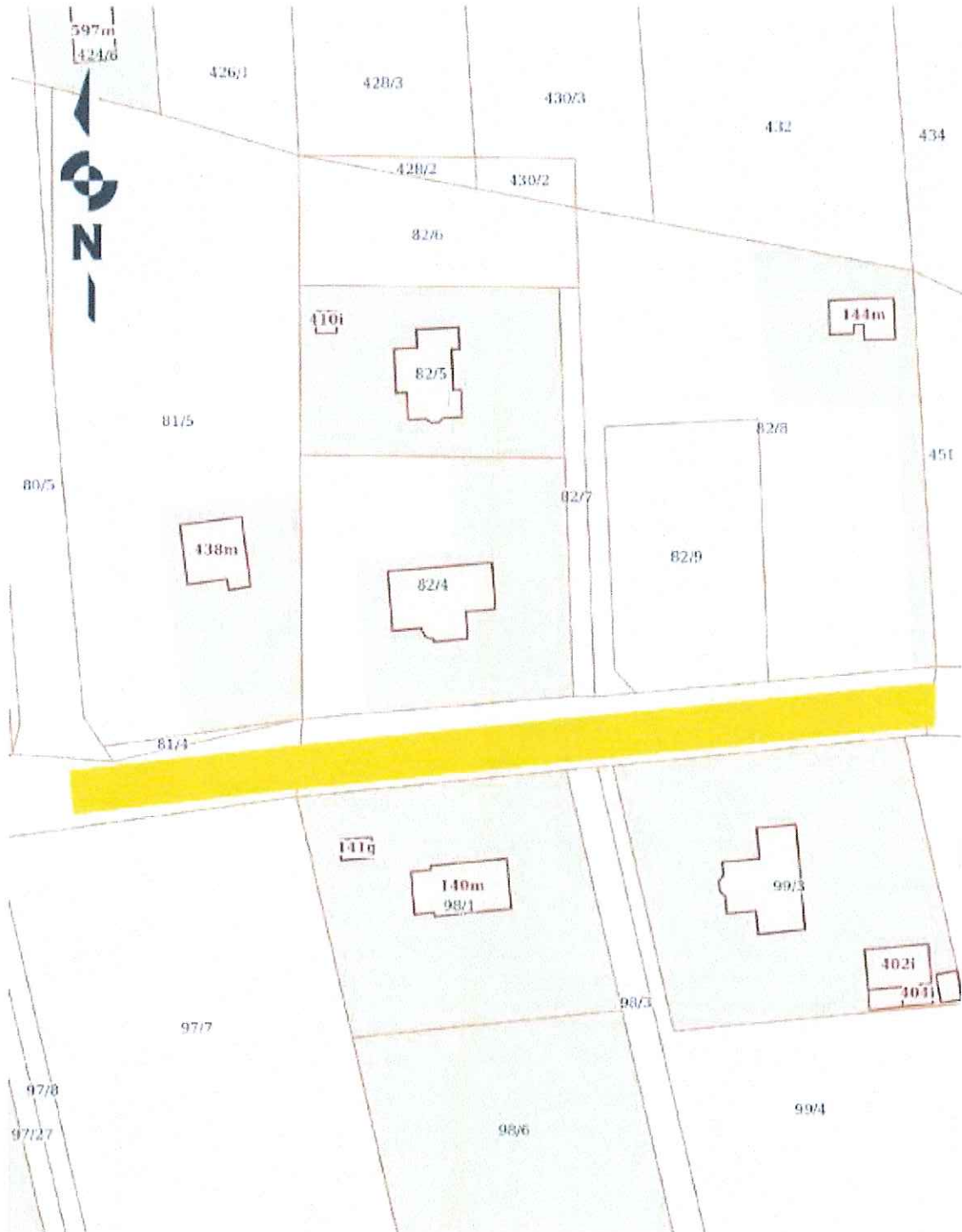


Załącznik nr 2  
do Uchwały nr LXXV/637/2023  
Rady Gminy Grudziądz  
z dnia 30 listopada 2023 r.



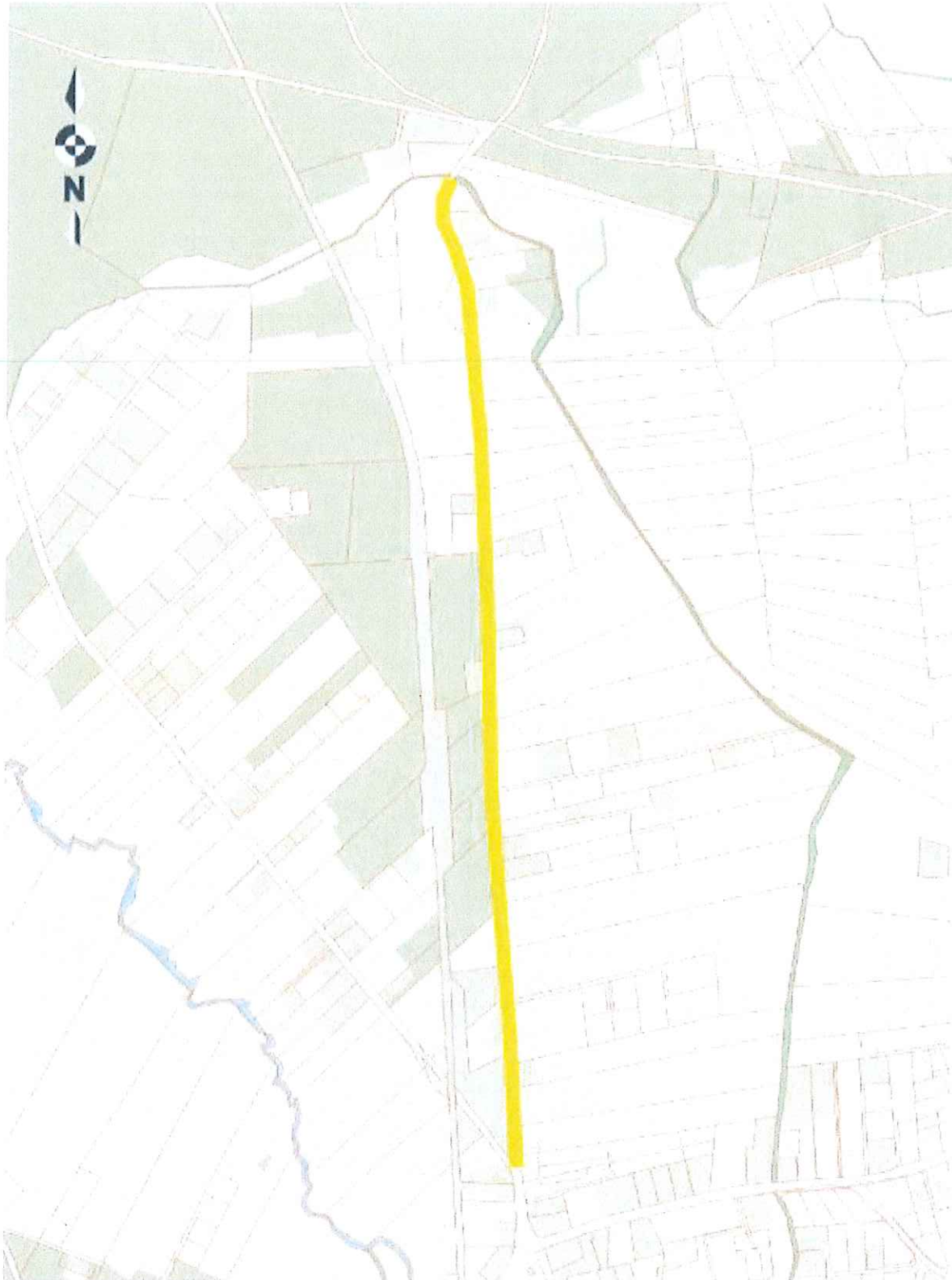
PRZEWODNICZĄCA RADY  
*Przewodnicząca*  
mgr Hanna Kołodziej

Załącznik nr 3  
do Uchwały nr LXXV/637/2023  
Rady Gminy Grudziądz  
z dnia 30 listopada 2023 r.



PRZEWODNICZĄCA RADY  
*Hanna Kotodziej*  
mgr Hanna Kotodziej

Załącznik nr 4  
do Uchwały nr LXXV/637/2023  
Rady Gminy Grudziądz  
z dnia 30 listopada 2023 r.



PRZEWODNICZĄCA RADY  
*Przewodnicząca*  
mgr Hanna Kotodziej

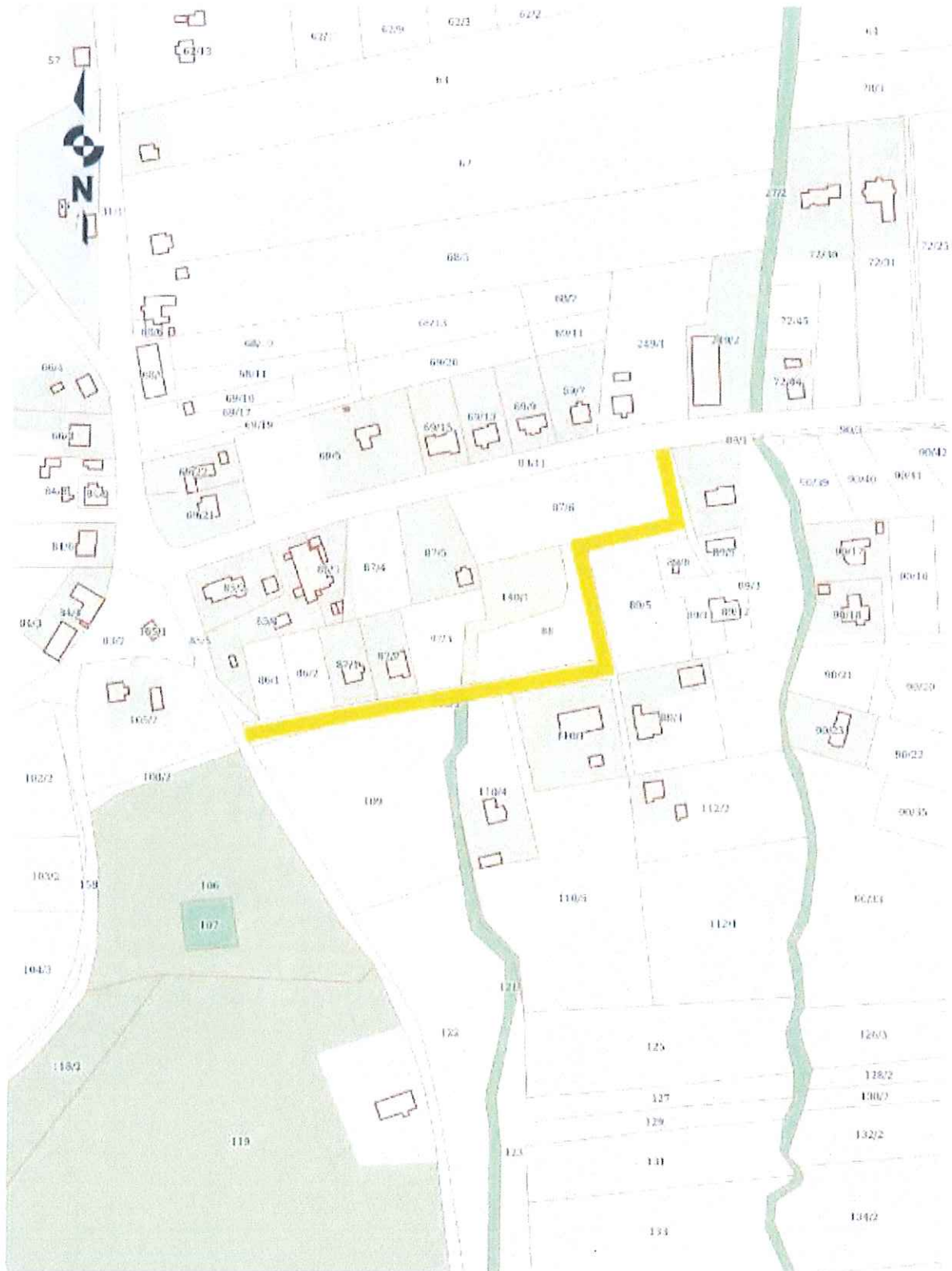


Załącznik nr 5  
do Uchwały nr LXXV/637/2023  
Rady Gminy Grudziądz  
z dnia 30 listopada 2023 r.



PRZEWODNICZĄCA RADY  
*Przewodnicząca*  
mgr Hanna Kołodziej

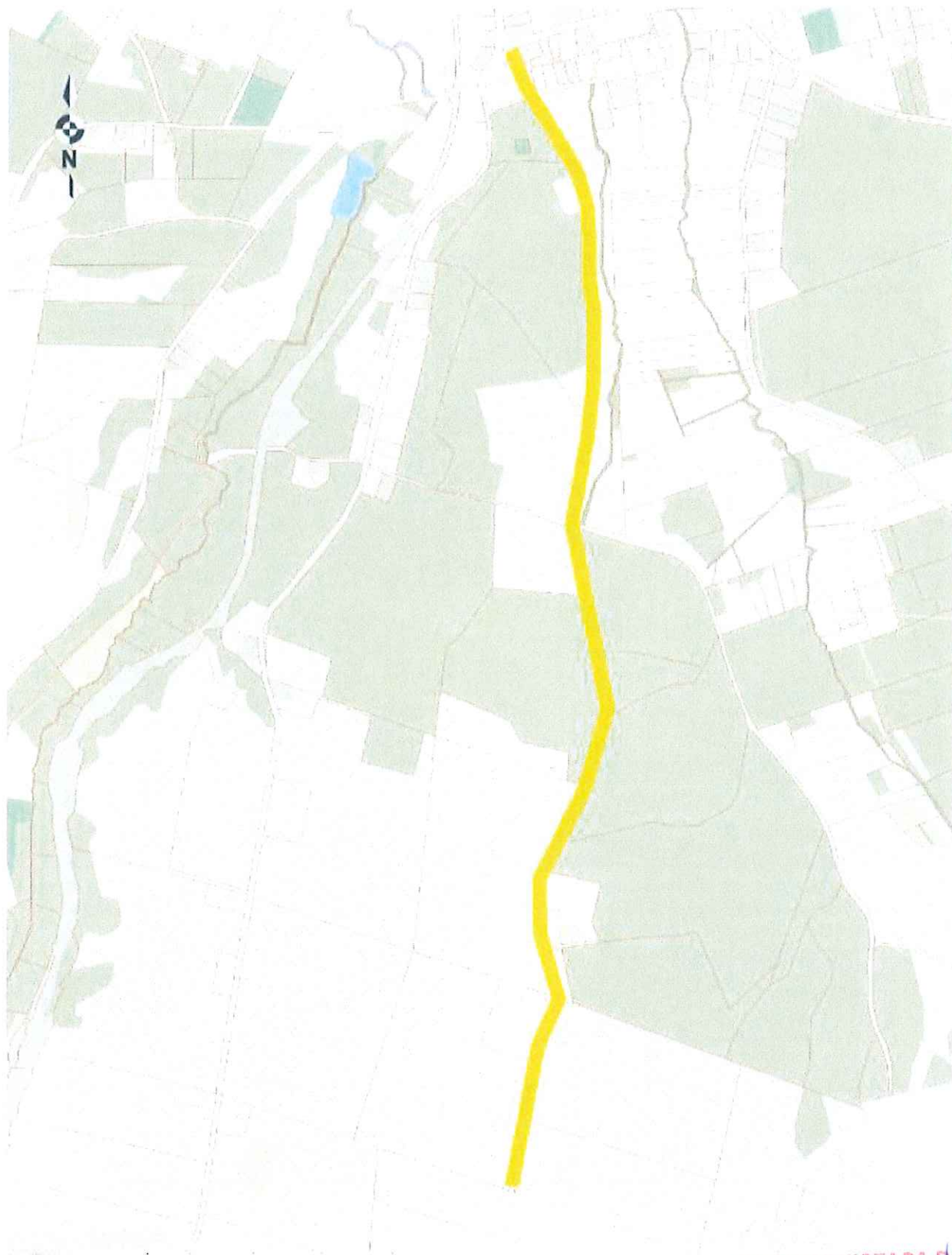
Załącznik nr 6  
do Uchwały nr LXXV/637/2023  
Rady Gminy Grudziądz  
z dnia 30 listopada 2023 r.



PRZEWODNICZĄCA RADY  
*Pratodulski*  
mgr Hanna Kozłowiec

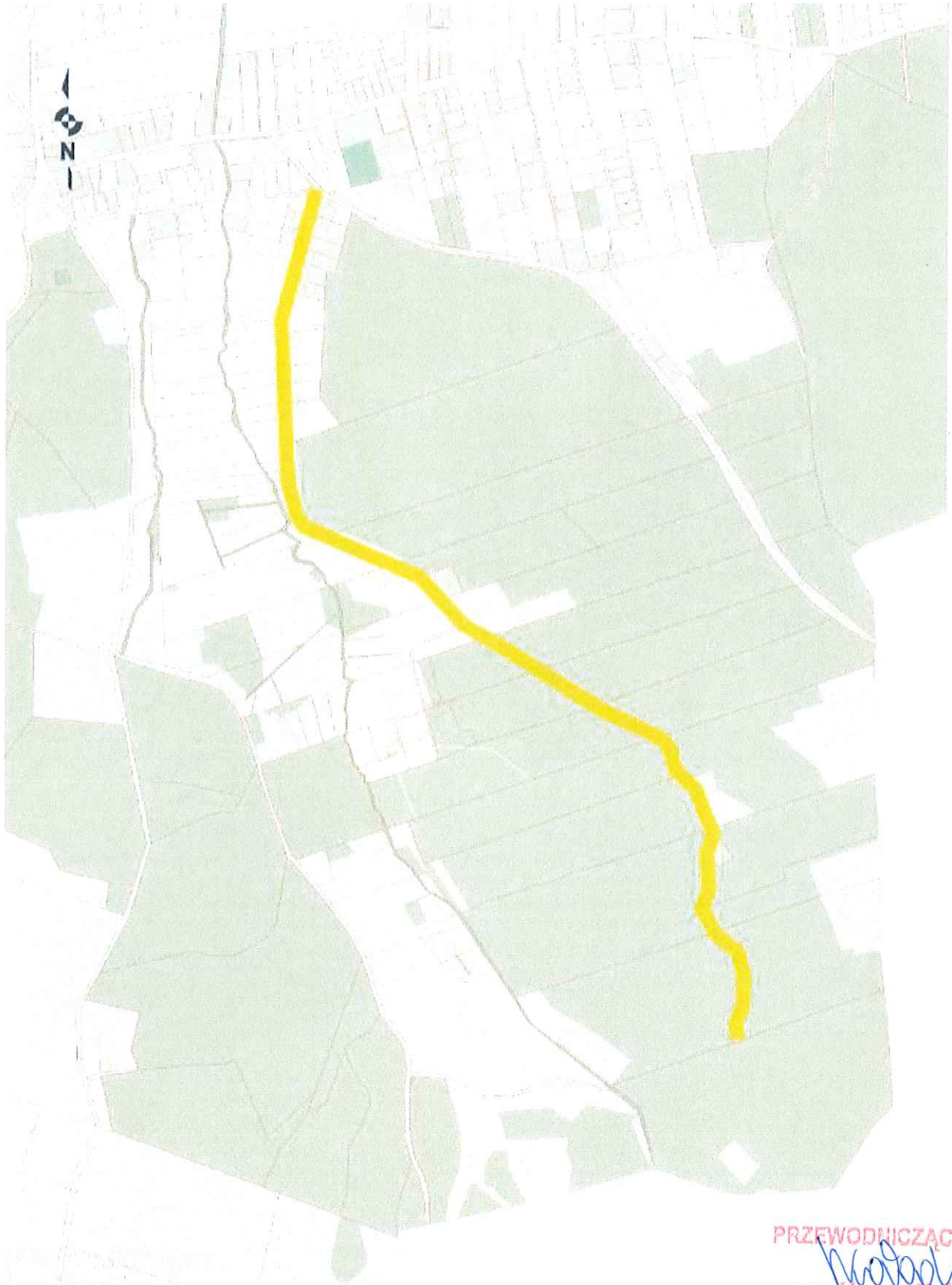


Załącznik nr 7  
do Uchwały nr LXXV/637/2023  
Rady Gminy Grudziądz  
z dnia 30 listopada 2023 r.



PRZEWODNICZĄCA RADY  
*mgr Hanna Kotodziej*

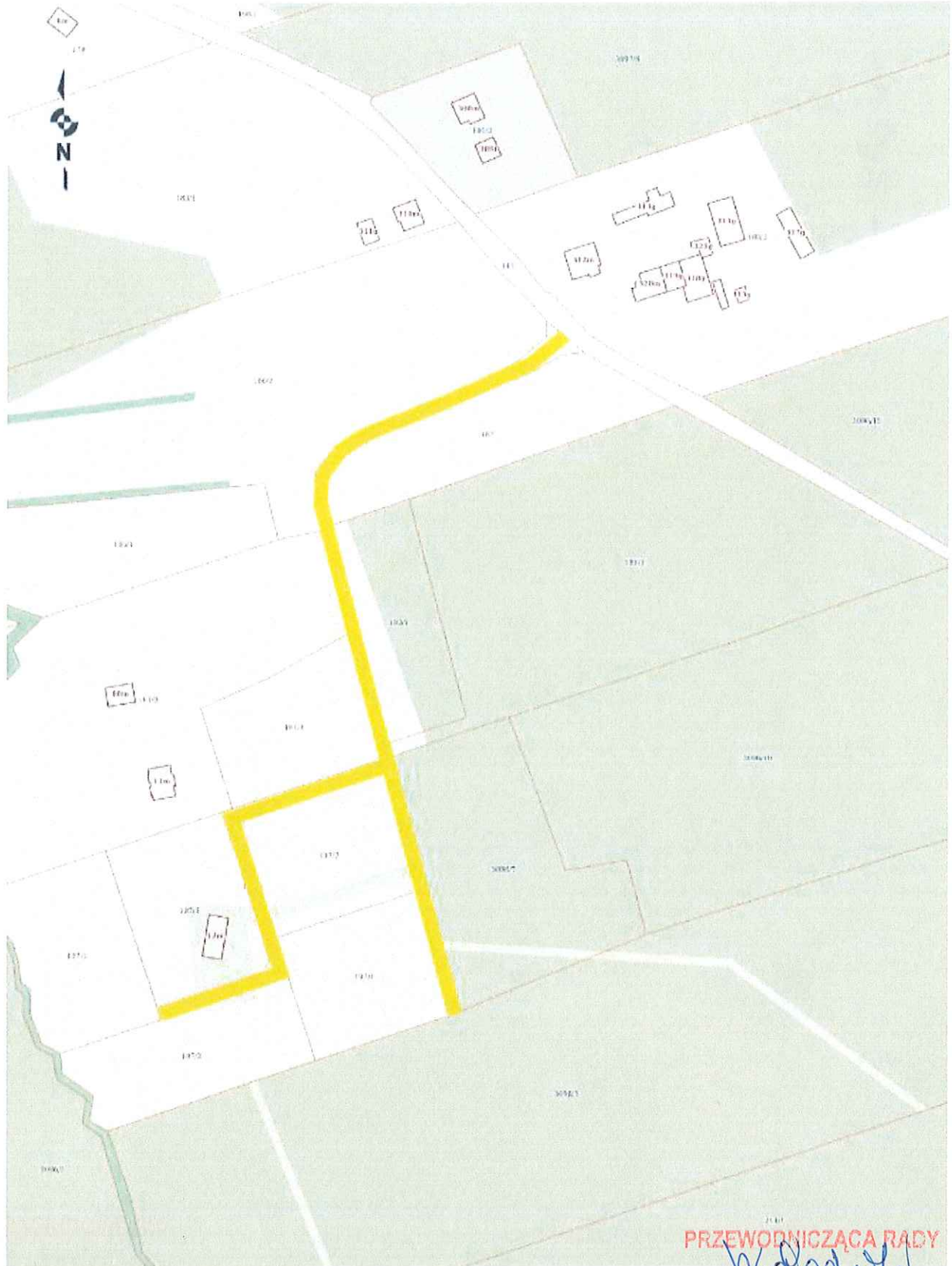
Załącznik nr 8  
do Uchwały nr LXXV/637/2023  
Rady Gminy Grudziądz  
z dnia 30 listopada 2023 r.



PRZEWODNICZĄCA RADY  
*[Signature]*  
mgr Hanna Kołodziej



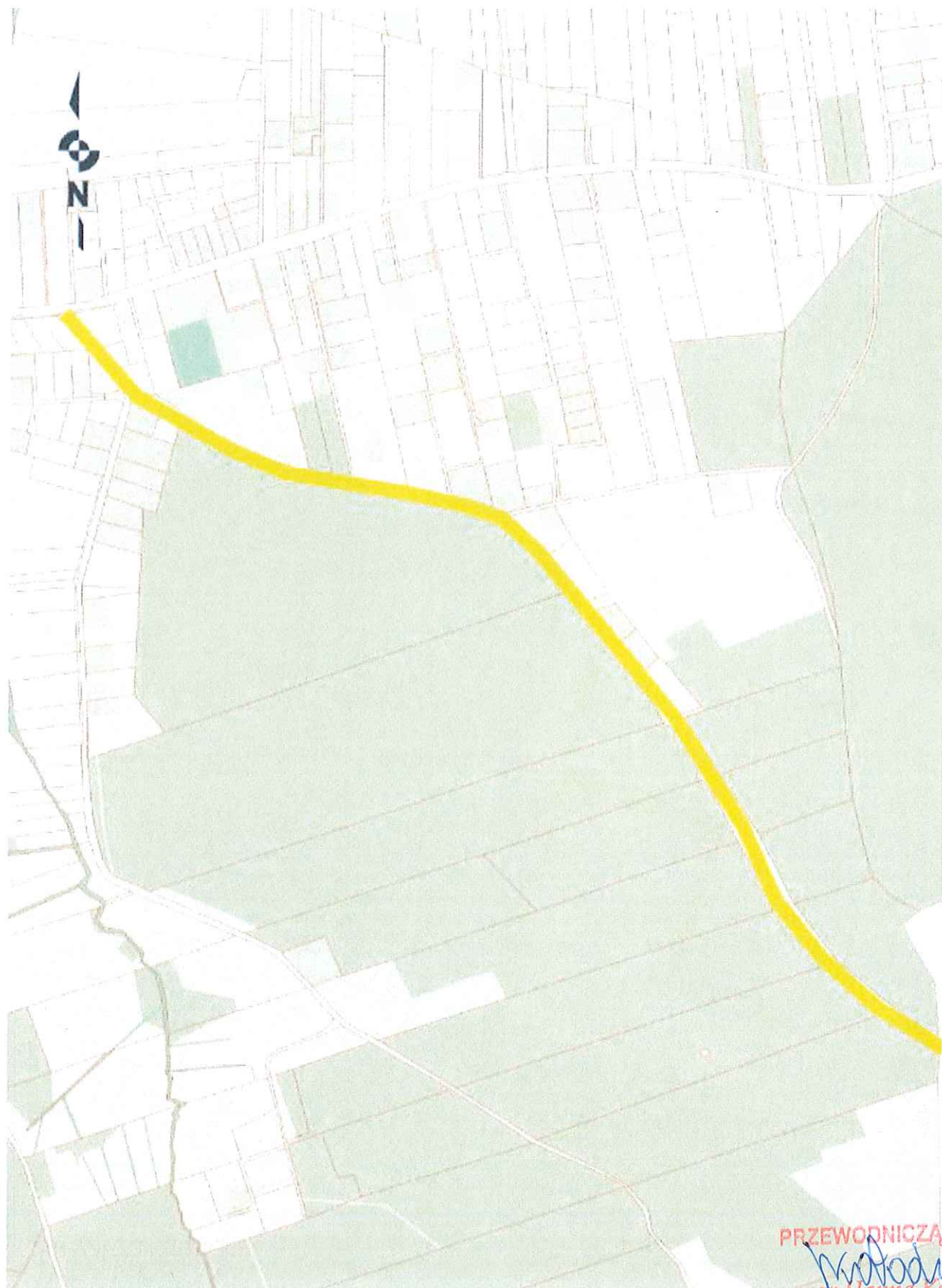
Załącznik nr 9  
do Uchwały nr LXXV/637/2023  
Rady Gminy Grudziądz  
z dnia 30 listopada 2023 r.



PRZEWODNICZĄCA RADY  
*Hanna Kotodziej*  
mgr Hanna Kotodziej



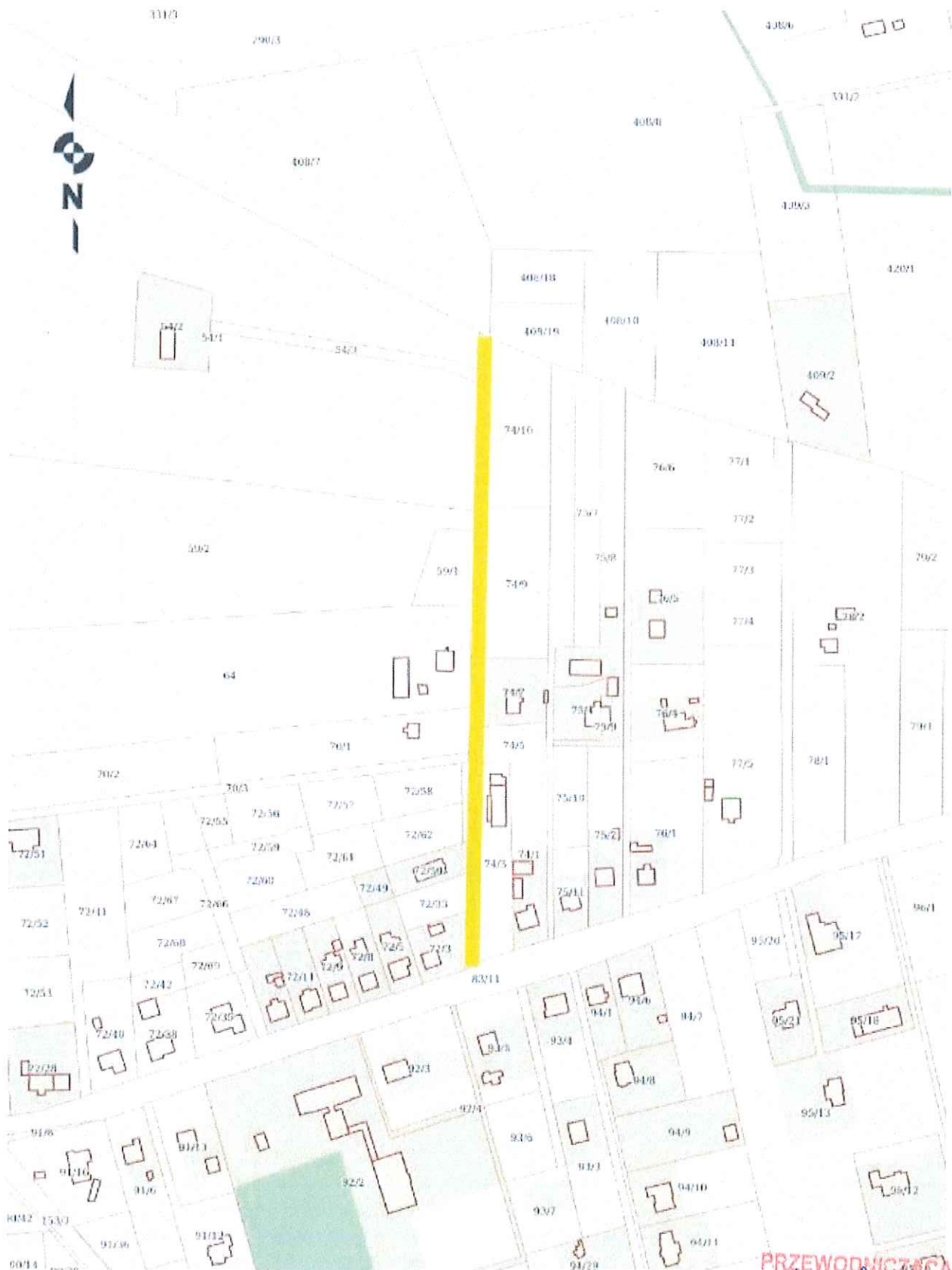
Załącznik nr 10  
do Uchwały nr LXXV/637/2023  
Rady Gminy Grudziądz  
z dnia 30 listopada 2023 r.



PRZEWODNICZĄCA RADY  
*Hanna Kołodziej*  
mgr Hanna Kołodziej



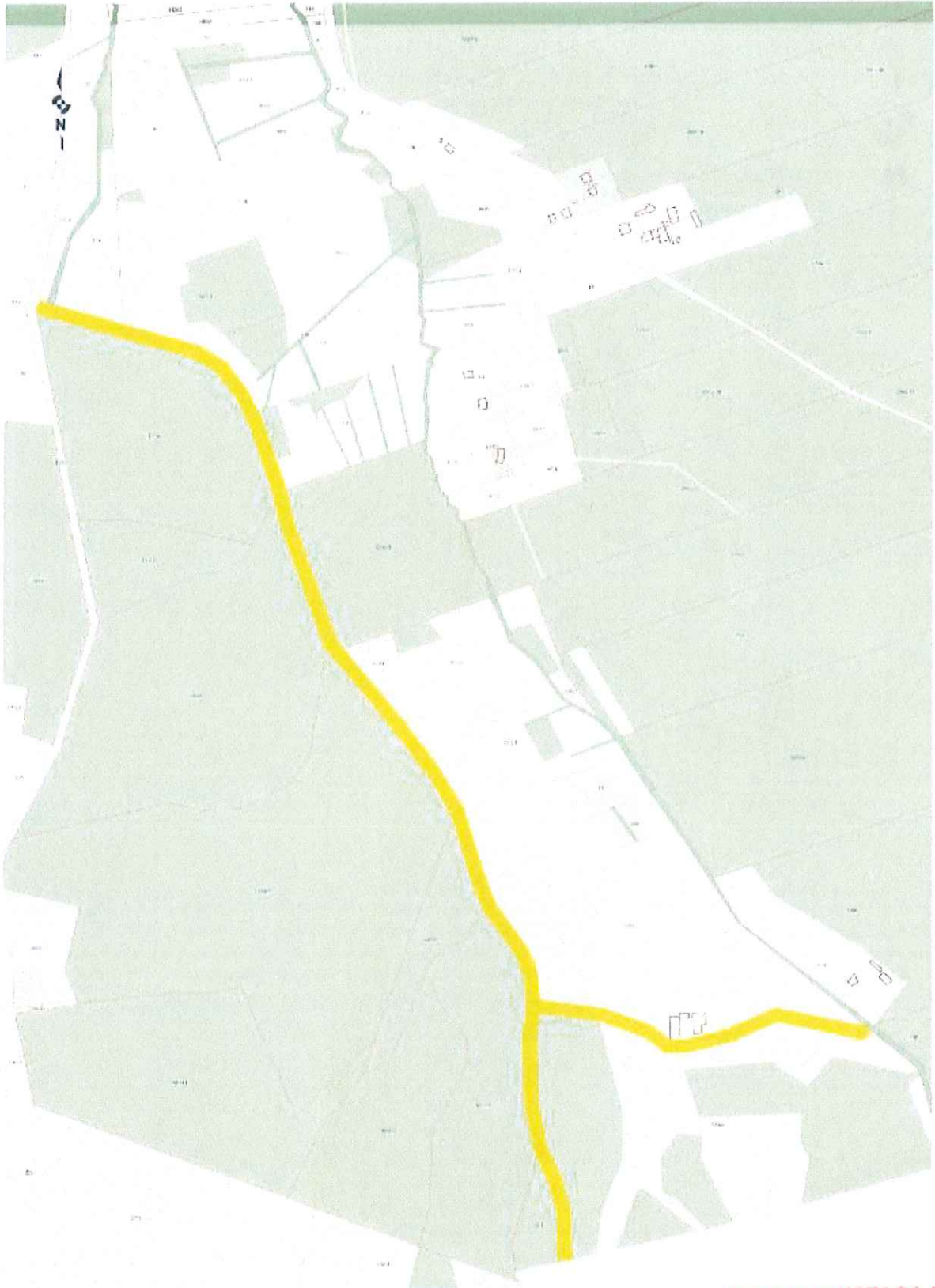
Załącznik nr 12  
do Uchwały nr LXXV/637/2023  
Rady Gminy Grudziądz  
z dnia 30 listopada 2023 r.



PRZEWODNICZĄCA RADY  
*Hanna Kotodziej*  
mgr Hanna Kotodziej

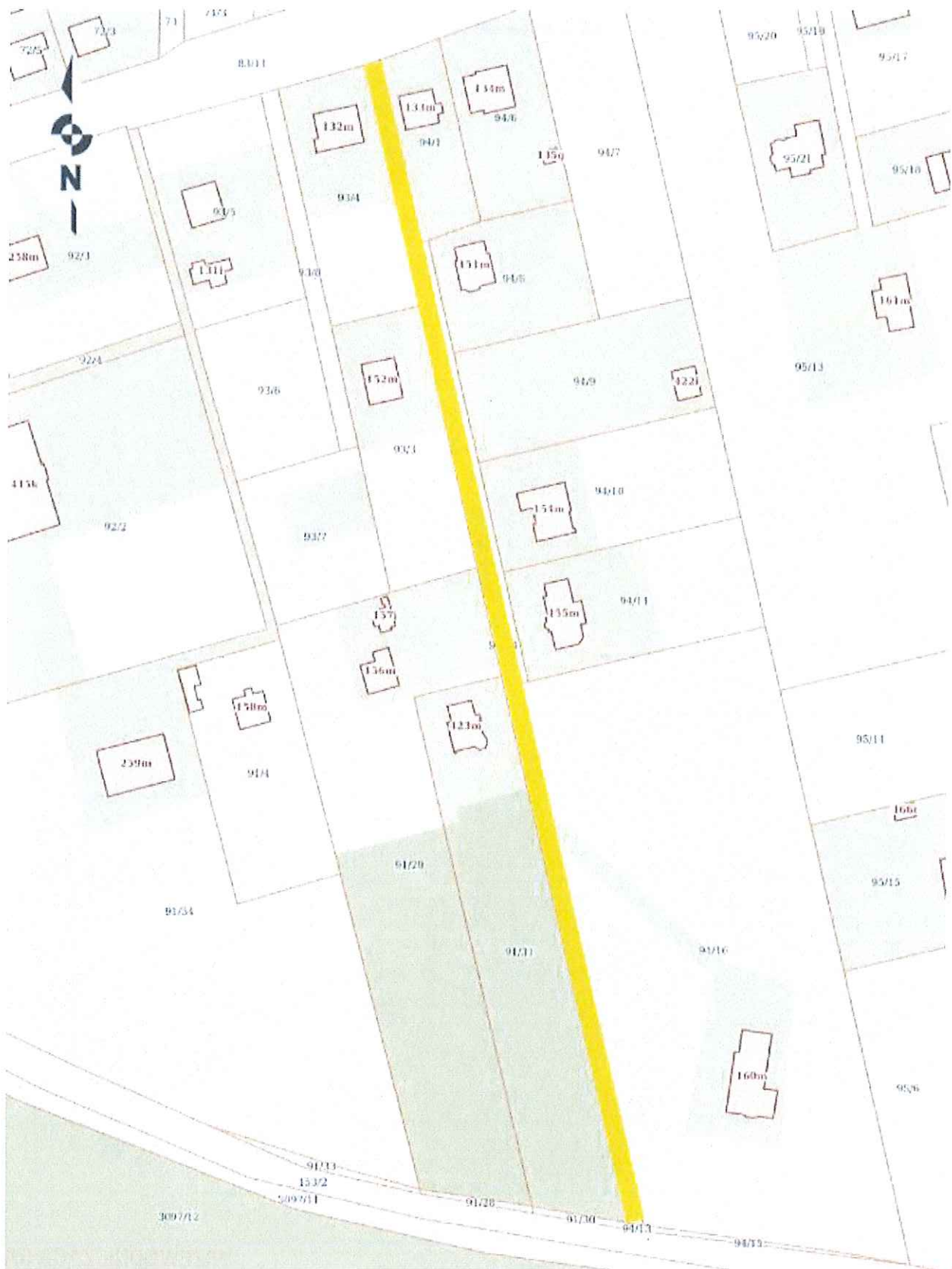


Załącznik nr 13  
do Uchwały nr LXXV/637/2023  
Rady Gminy Grudziądz  
z dnia 30 listopada 2023 r.



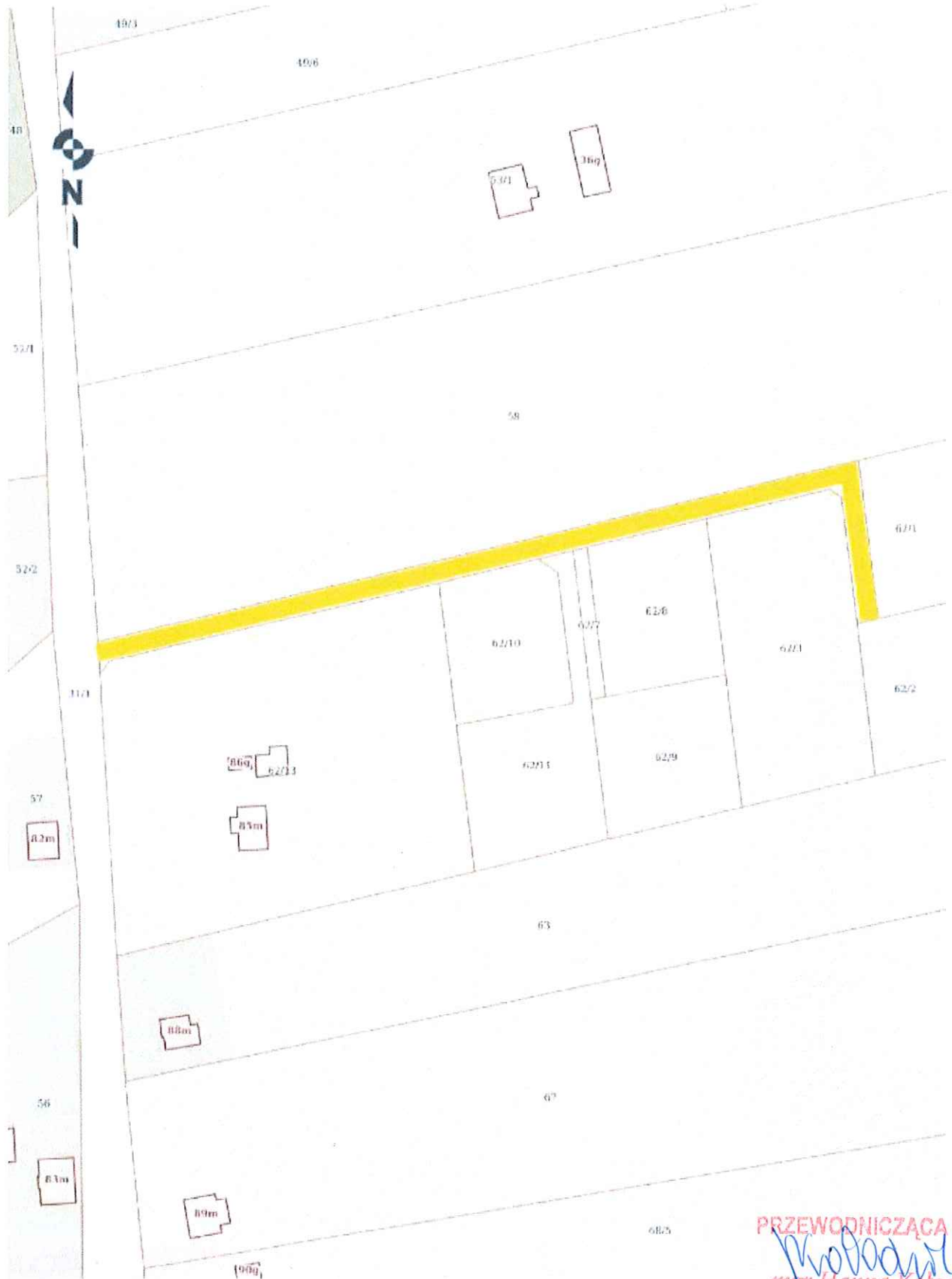
PRZEWODNICZĄCA RADY  
*Kołodziej*  
mgr Hanna Kołodziej

Załącznik nr 14  
do Uchwały nr LXXV/637/2023  
Rady Gminy Grudziądz  
z dnia 30 listopada 2023 r.



PRZEWODNICZĄCA RADY  
*Przewodnicząca*  
mgr Hanna Kotodziej

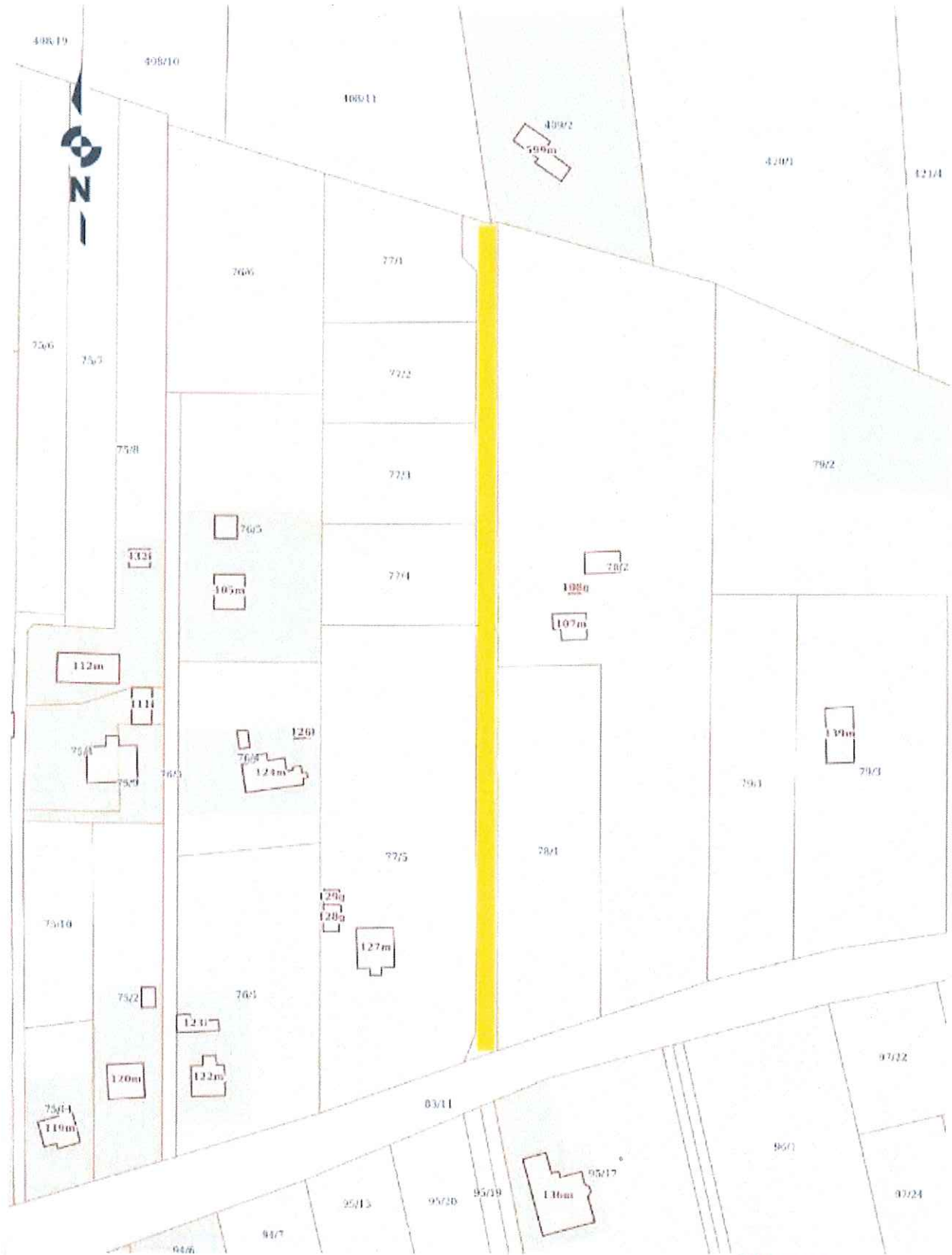
Załącznik nr 15  
do Uchwały nr LXXV/637/2023  
Rady Gminy Grudziądz  
z dnia 30 listopada 2023 r.



PRZEWODNICZĄCA RADY  
*Hanna Kotodziej*  
mgr Hanna Kotodziej



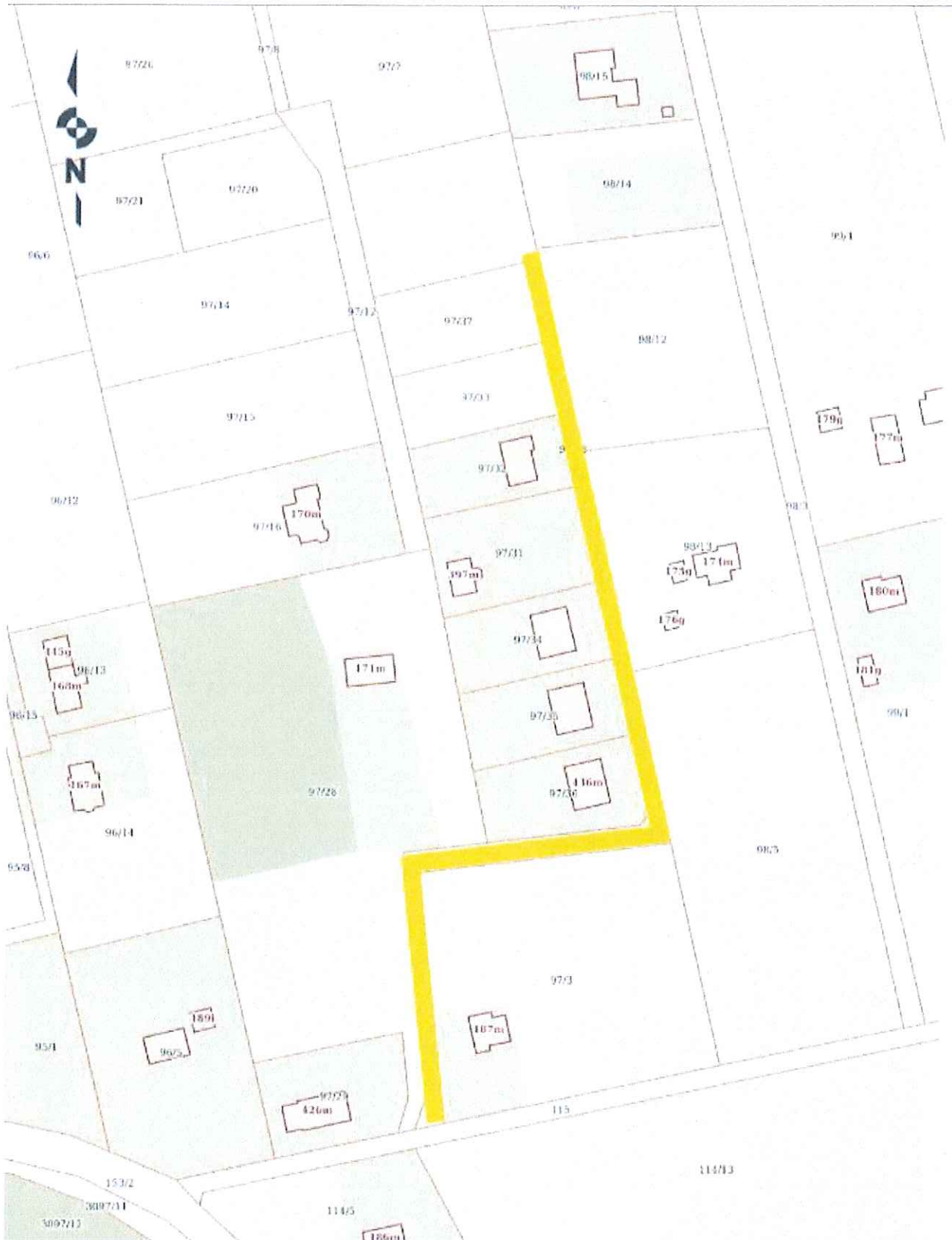
Załącznik nr 16  
do Uchwały nr LXXV/637/2023  
Rady Gminy Grudziądz  
z dnia 30 listopada 2023 r.



PRZEWODNICZĄCA RADY  
*Przewodnik*  
mgr Hanna Kotodziej



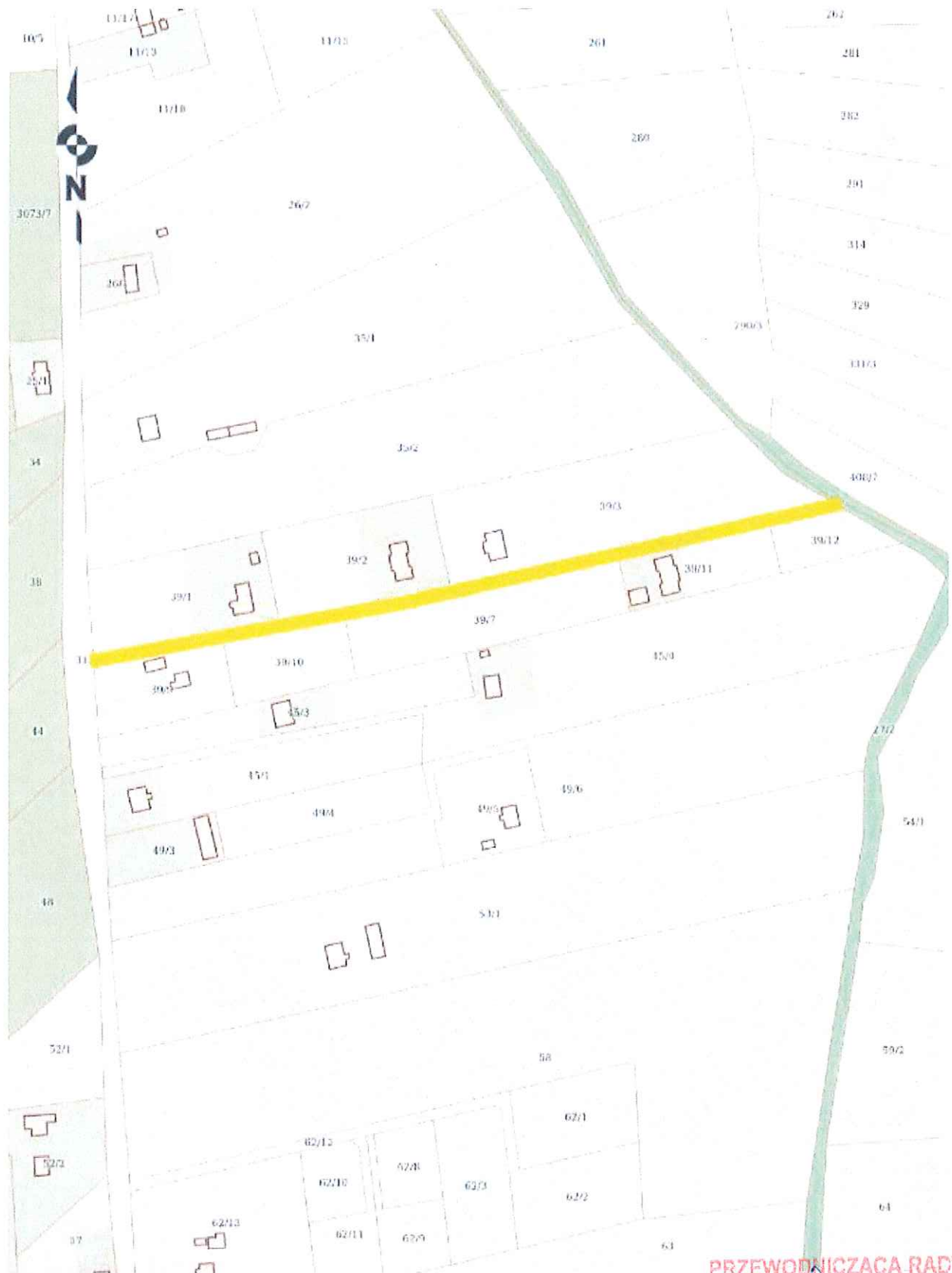
Załącznik nr 18  
do Uchwały nr LXXV/637/2023  
Rady Gminy Grudziądz  
z dnia 30 listopada 2023 r.



PRZEWODNICZĄCA RADY  
*Przewodnicząca*  
mgr *Hanna Kołodziej*

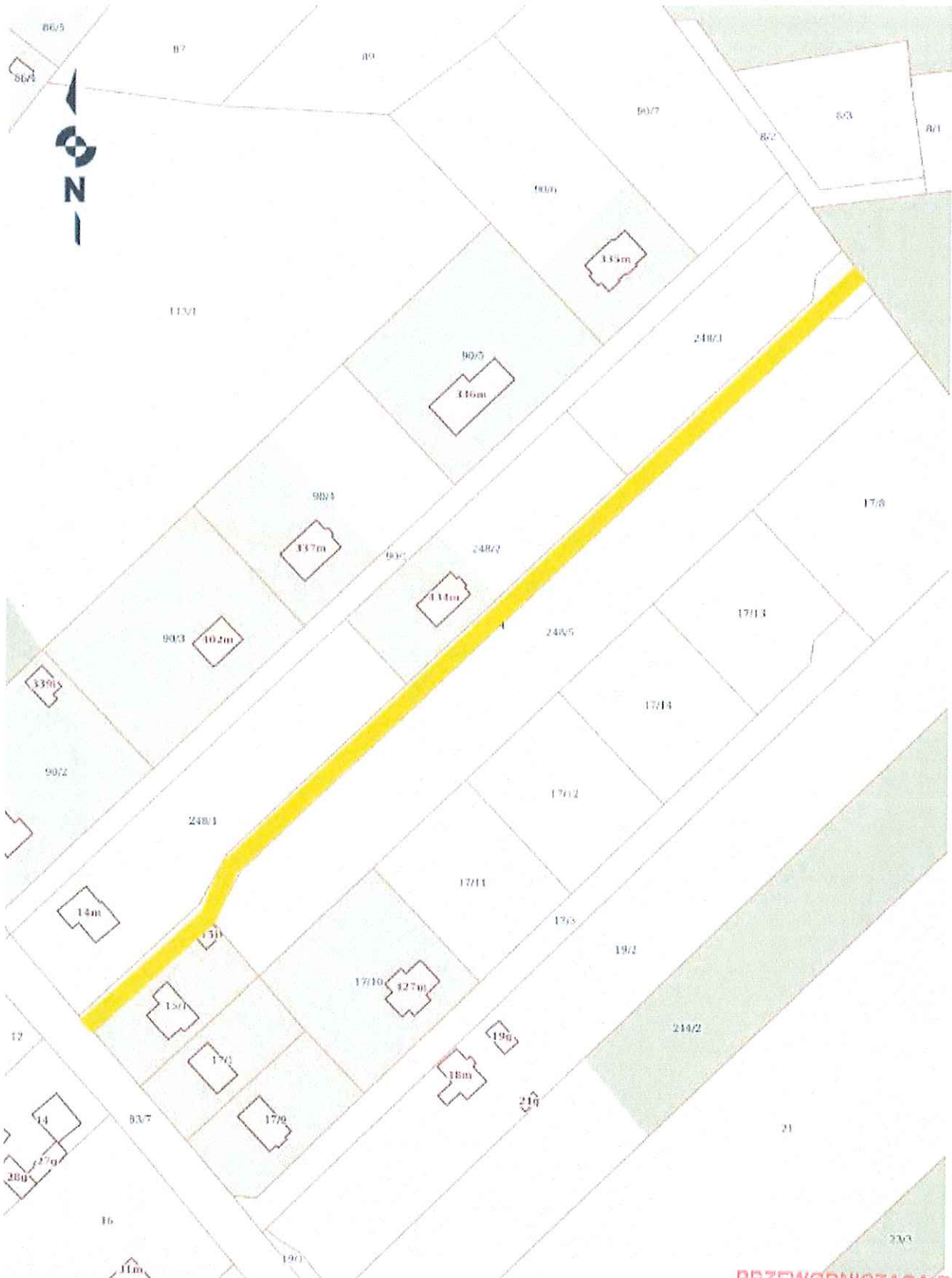


Załącznik nr 19  
do Uchwały nr LXXV/637/2023  
Rady Gminy Grudziądz  
z dnia 30 listopada 2023 r.



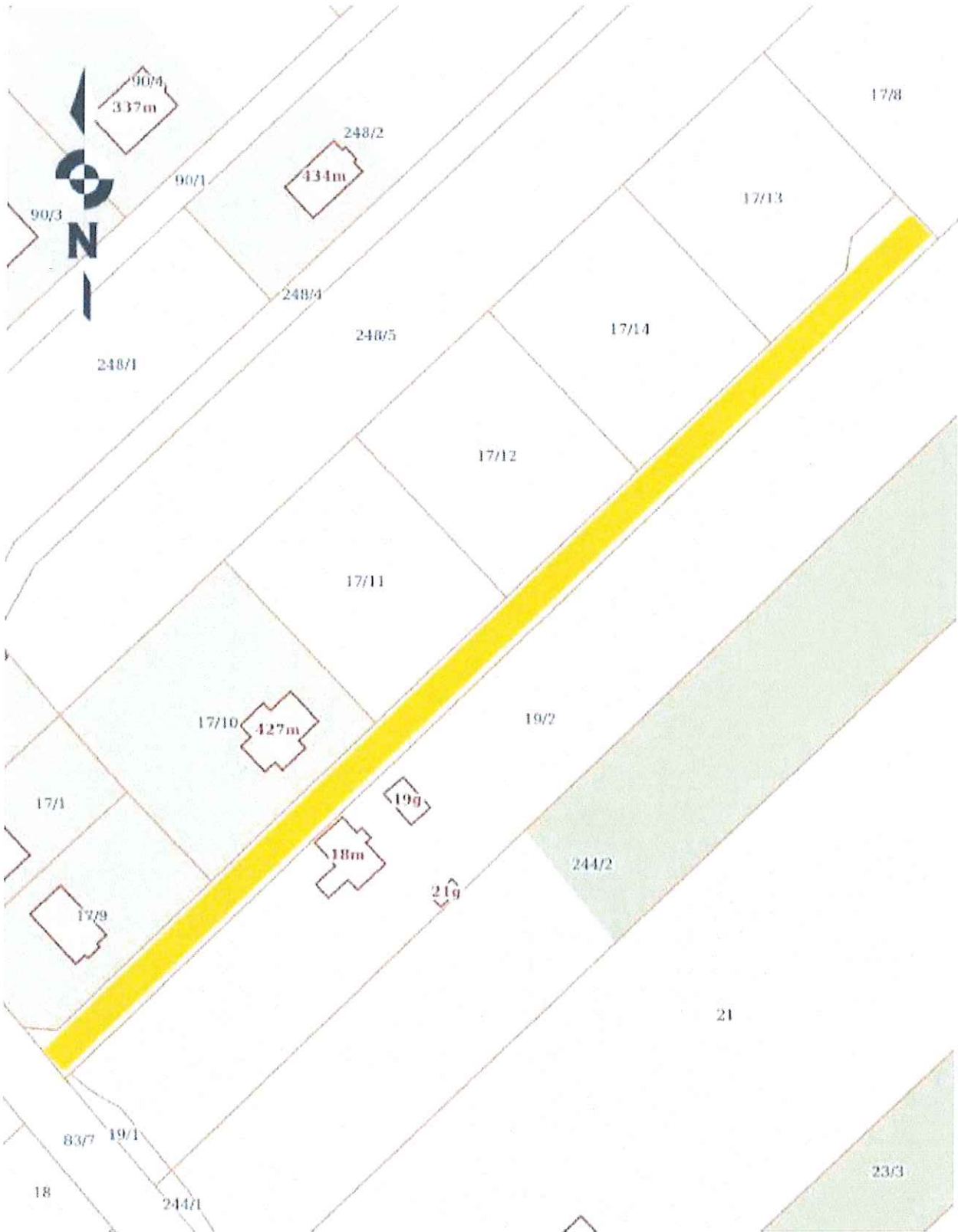
PRZEWODNICZĄCA RADY  
*Małowny*  
mgr Hanna Korodziej

Załącznik nr 20  
do Uchwały nr LXXV/637/2023  
Rady Gminy Grudziądz  
z dnia 30 listopada 2023 r.



PRZEWODNICZĄCA RADY  
*protokół*  
mgr Hanna Kołodziej

Załącznik nr 21  
do Uchwały nr LXXV/637/2023  
Rady Gminy Grudziądz  
z dnia 30 listopada 2023 r.



PRZEWODNICZĄCA RADY  
*Hanna Kołodziej*  
mgr Hanna Kołodziej



Załącznik nr 22  
do Uchwały nr LXXV/637/2023  
Rady Gminy Grudziądz  
z dnia 30 listopada 2023 r.



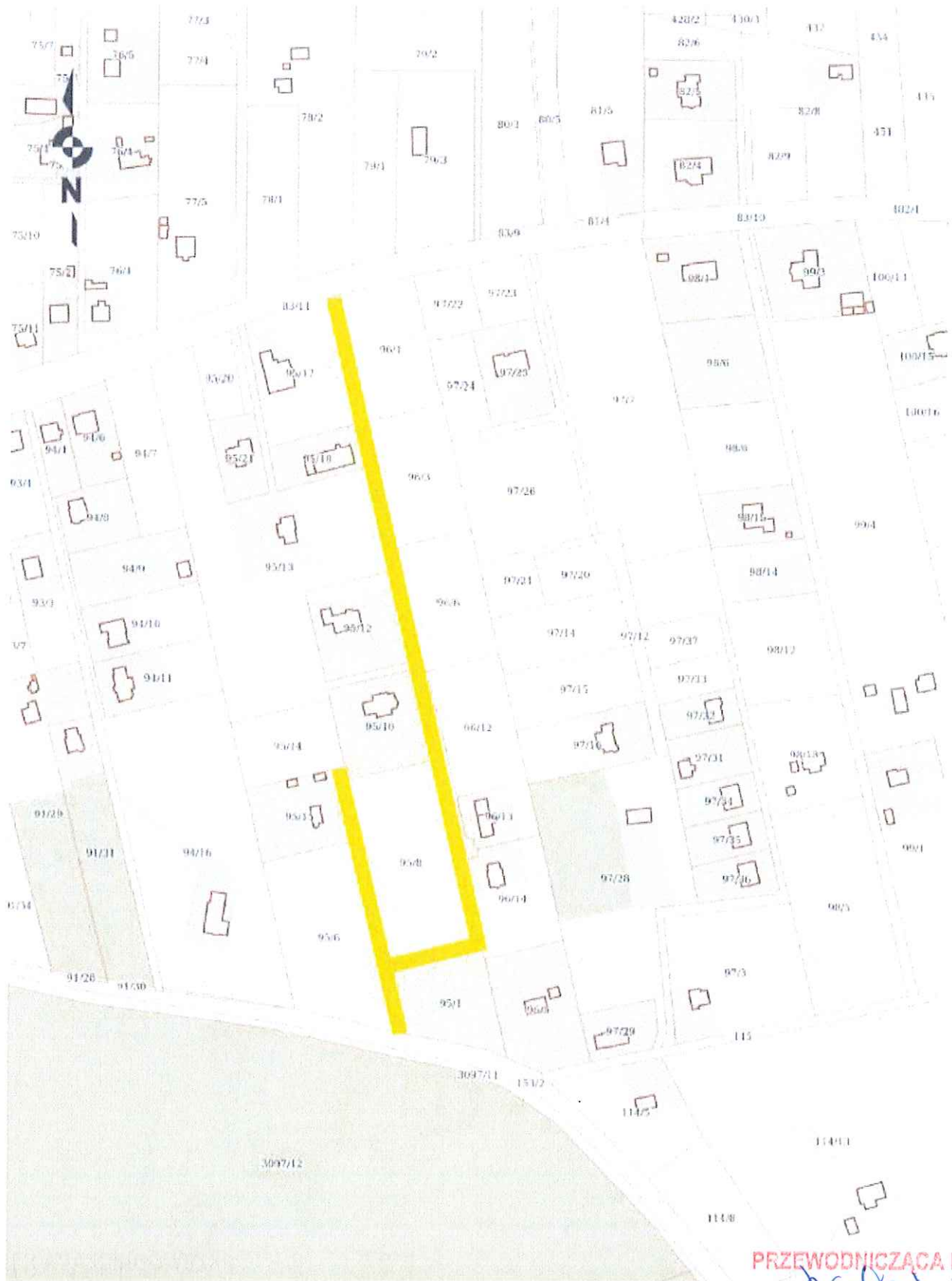
PRZEWODNICZĄCA RADY  
*Hanna Kotodziej*  
mgr Hanna Kotodziej

Załącznik nr 23  
do Uchwały nr LXXV/637/2023  
Rady Gminy Grudziądz  
z dnia 30 listopada 2023 r.



PRZEWODNICZĄCA RADY  
*mgr Hanna Kotodziej*

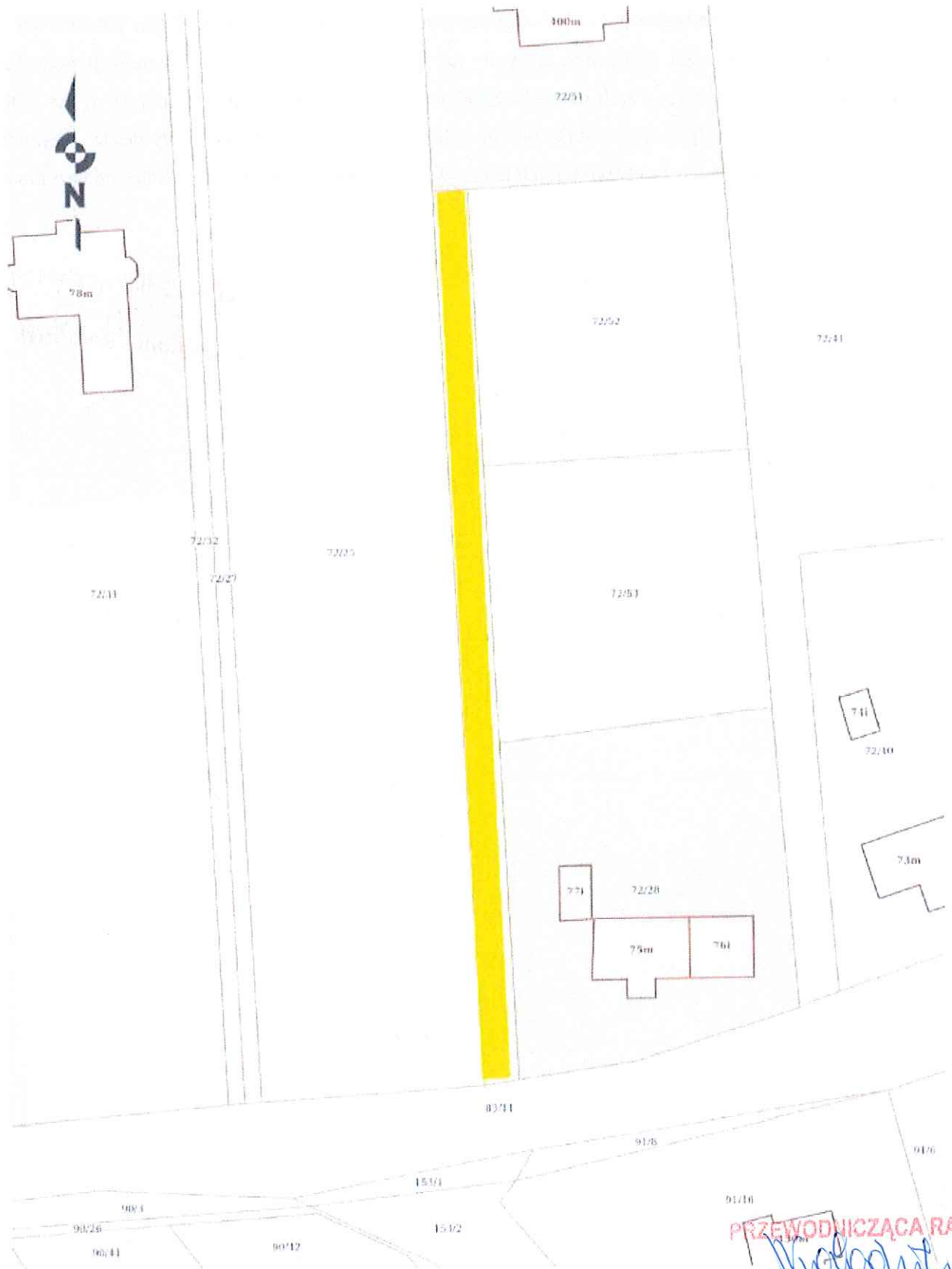
Załącznik nr 24  
do Uchwały nr LXXV/637/2023  
Rady Gminy Grudziądz  
z dnia 30 listopada 2023 r.



PRZEWODNICZĄCA RADY  
*mgr Anna Kotłacz*  
mgr Anna Kotłacz



Załącznik nr 25  
do Uchwały nr LXXV/637/2023  
Rady Gminy Grudziądz  
z dnia 30 listopada 2023 r.



PRZEWODNICZĄCA RADY  
*Hanna Kołodziej*  
mgr Hanna Kołodziej

## UZASADNIENIE

Na podstawie art. 18 ust. 2 pkt 13 ustawy z dnia 8 marca 1990 r. o samorządzie gminnym, do wyłącznej właściwości Rady Gminy należy nadawanie między innymi nazw ulic i placów publicznych.

Podjęcie powyższej uchwały pozwoli na wprowadzenie właściwej numeracji porządkowej nieruchomości położonym przy tych drogach. Zgodnie z art. 8 ust. 1a) ustawy z dnia 21 marca 1985r. o drogach publicznych, podjęcie przez Radę Gminy uchwały w sprawie nadania nazwy drodze wewnętrznej wymaga uzyskanie pisemnej zgody właścicieli terenów, na których jest ona zlokalizowana, co uczyniono.

PRZEWODNICZĄCA RADY  
*Przewodnicząca*  
mgr Hanna Kotodziej