

**UCHWAŁA NR VI/30/2019
RADY GMINY GRUDZIĄDZ**

z dnia 31 stycznia 2019 r.

w sprawie zmiany granic sołectwa Mokre i sołectwa Dusocin w Gminie Grudziądz

Na podstawie art.5 ust.2 i 3, art. 40 ust.2 ustawy z dnia 8 marca 1990 r. o samorządzie gminnym (Dz.U. z 2018 r. poz. 994, poz.1000, poz.1349, poz. 1432 i poz.2500) oraz §13 ust 1-4 Statutu Gminy Grudziądz (Dz.Urz.Woj.Kuj.Pom. z 2018 r., poz.4842) po przeprowadzeniu konsultacji społecznych z mieszkańcami, uchwała się, co następuje:

§ 1. Zmienia się granice sołectwa Mokre w gminie Grudziądz, poprzez odłączenie z obszaru tego sołectwa wsi Leśniewo.

§ 2. Zmienia się granice sołectwa Dusocin w gminie Grudziądz, poprzez przyłączenie do obszaru tego sołectwa wsi Leśniewo.

§ 3. Obszar i przebieg granic sołectw Mokre i Dusocin po odłączeniu określa załącznik mapowy do niniejszej uchwały.

§ 4. Zmiana statutów sołectw Mokre i Dusocin zostanie dokonana odrębną uchwałą.

§ 5. Wykonanie uchwały powierza się Wójtowi Gminy Grudziądz.

§ 6. Uchwała wchodzi w życie po upływie 14 dni od dnia ogłoszenia w Dzienniku Urzędowym Województwa Kujawsko-Pomorskiego.

Przewodnicząca Rady

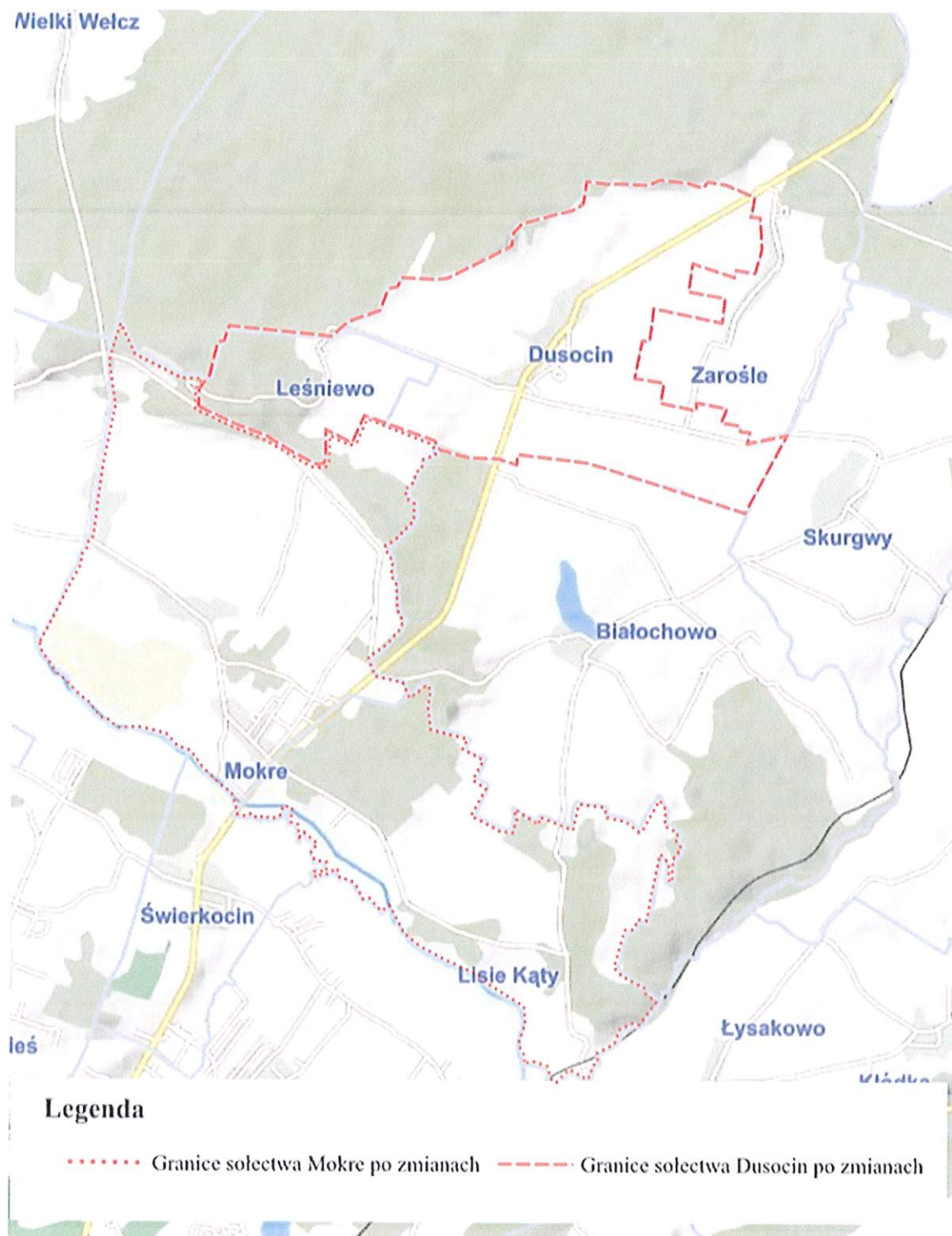

Hanna Kołodziej

Załącznik do uchwały Nr VI/30/2019

Rady Gminy Grudziądz

z dnia 31 stycznia 2019 r.

Zmiana granic sołectw Mokre i Dusocin



PRZEWODNICZĄCA RADY
[Signature]
mgr Hanna Kołodziej

Uzasadnienie

Zmiana granic sołectw Mokre i Dusocin polega na odłączeniu z obszaru sołectwa Mokre wsi Leśniewo i przyłączenia jej do sołectwa Dusocin.

O powyższą zmianę wystąpili mieszkańcy wsi Leśniewo.

Zgodnie z uchwałą w sprawie określenia zasad i trybu przeprowadzania konsultacji społecznych zostały przeprowadzone konsultacje z mieszkańcami miejscowości Mokre i Dusocin, którzy opowiedzieli się za przyłączeniem wsi Leśniewo do Dusocina .

W związku z powyższym została zaproponowana zmiana granic sołectw Mokrego i Dusocina.

PRZEWODNICZĄCA RADY
[Signature]
mgr Hanna Kołodziej