



STUDIUM UWARUNKOWAŃ I KIERUNKÓW ZAGOSPODAROWANIA PRZESTRZENNEGO GMINY GRUDZIĄDZ

KIERUNKI ZAGOSPODAROWANIA PRZESTRZENNEGO

RYSUNEK STUDIUM

ORGAN SPORZĄDZAJĄCY
WOJT GMINY GRUDZIĄDZ

Załącznik nr 3 do uchwały nr XLV/327/2014 Rady Gminy Grudziądz z dnia 29 września 2014 r. w sprawie zmiany studium uwarunkowań i kierunków zagospodarowania przestrzennego Gminy Grudziądz.
uchwała uchwała nr XXXII/267/2016 Rady Gminy Grudziądz z dnia 21 grudnia 2016 r., zmieniająca uchwałę nr XLV/327/2014 Rady Gminy Grudziądz z dnia 29 września 2014 r., zmieniającą uchwałę nr XLV/327/2014 Rady Gminy Grudziądz z dnia 29 września 2014 r.

- OZNACZENIA**
- GRANICA ADMINISTRACYJNA GMINY
GRANICA OBRĘBÓW
NADZWA OBRĘBÓW WŁASNOŚCIOWEJ
POZOSTAŁE MIEJSCOWOŚCI
GRUTA
GMINA SĄSIEDZIA
- 1. ELEMENTY KOMUNIKACJI**
AUTOSTRADA
WĘZEL AUTOSTRADY GRUDZIĄDZ
DROGA KRAJOWA NR 55
DROGA WODKOWOZDRA NR 034
DROGA POWIATOWA
DROGA GMINNA
LINIA KOLEJOWA - TEREN ZAKRĘTNY
MIĘDZYNARODOWA DROGA WODNA NA WISLE
MIĘDZYNARODOWY SZLAK ROZKŁADOWY R-1
- 2. ELEMENTY ŚRODOWISKA NATURALNEGO**
JEZIORO, STAW, KANAŁ WISŁA
LAS
ŁĄK
- 3. KIERUNKI ROZWOJU ZAGOSPODAROWANIA PRZESTRZENNEGO**
ISTNIEJĄCA PROJEKTYWANA ZABUDOWA MIESZKANIOWO-USŁUGOWA
PROJEKTYWANA ZABUDOWA MIESZKANIOWO-USŁUGOWA Z PRZEWAŻAJĄCYM UDZIAŁEM ZIELENI
ISTNIEJĄCA I PROJEKTYWANA ZABUDOWA PRODUKCYJNA
ROLNICZA PRZESTRZEN PRZEKŁADAJĄCA ZABUDOWA ZAGOSPODAROWA
SKŁADOWNIA ODPADÓW W ZAKRĘCIE
KIERUNKI ROZWOJU WŁASNOŚCIOWA ODPADÓW WRAZ Z GOSPODARNIĄ ODPADÓW
OCZYSZCZARNIA ŚCIEKÓW W NOWEJ WSI
STAW WOSKOWY
OSIEDLE OSALCOWE
CMENTARZ CYNNY
LOTNISKO W LISBACH KATACH
STREFA "POWIERZCHNI OGRANICZAJĄCYCH" LOTNISKA W LISBACH KATACH
RAZDZIAŁARNA W NOWEJ WSI
MIEJSCA WIDOKOWE
OBSZARY LOKALIZACJI ELEKTROWNI WATROTYCH WRAZ ZE STREFĄ OCHRONNĄ
PLANOWANA PRZYSTAN NA RZECIE WISŁE
- 4. OCHRONA I KSZTAŁTOWANIE ŚRODOWISKA PRZYRODNICZEGO**
4.1. FORMY OCHRONY PRZYRODY
NATURA 2000 CYTADELA GRUDZIĄDZ PLH40014 SPECJALNY OBSZAR OCHRONY SIEDŁISK
NATURA 2000 DOLINA DOLNEJ WISŁY PLB04003 SPECJALNY OBSZAR OCHRONY PŁYTKÓW
NATURA 2000 DOLINA OSY PLH40033 SPECJALNY OBSZAR OCHRONY SIEDŁISK
CHELMSKI PARK KRAJOZEMNY
NADWLESIENSKI PARK KRAJOZEMNY
OBSZAR CHRONIONEGO KRAJOZEMU STREFY KRAJOWEJ DOLINY WISŁY
OBSZAR CHRONIONEGO KRAJOZEMU DOLINY OSY I GARDGOSI
STANOWISKO DOKUMENTACJI "BIAŁOCHOWO"
UŻYTEK EKOLOGICZNY
- 4.2. POZOSTAŁE ELEMENTY**
GŁÓWNY ZBIORNIK WOD PODZIEMNYCH
STREFA OCHRONY PODZIEMNEJ WODY
NA TERENIE MIASTA I GRUDZIĄDZ
CISNIE EKOLOGICZNE
PREFEROWANE TERENY DO ZALĘSNIENIA

- 5. OCHRONA DÓBR KULTURY**
5.1. OBIEKTY WPISANE DO REJESTRU ZABYTKÓW
FORT GRUPOWY WIELKA KIEBZA GÓRA
KOSCIÓŁ W WSIACH MOKRE SZYNYCH
ZAGRODĄ WIELSKA W WUDOSINIE
PARK W WSIACH WIELKIE LNISKI I WĘGROWO
5.2. WYBRANE OBIEKTY OBJĘTE OCHRONĄ KONSERWATORSKĄ
KOSCIÓŁ
FORT
CMENTARZ NIECZYNNY
ZESPÓŁ DWORSKO-PARKOWY
ZESPÓŁ MŁYNKI
STANOWISKO ARCHEOLOGICZNE
5.3. STREFY OCHRONY KONSERWATORSKIEJ
PLANOWANY ZABIEG STREFY KONSERWATORSKIEJ DO UŁCZENIA W MIĘDZYGÓWNY PLANIE ZAGOSPODAROWANIA PRZESTRZENNEGO
- 6. ZASOBY KOPALIN**
UDOKUMENTOWANE ZŁOŻE
TEREN GÓRNICZY
- 7. OCHRONA PRZECIWPÓDZIOWA**
OBSZAR ACCESJONALNO-ZAGRODZENIA POWIĘDZA
WAŁ PRZECIWPÓDZIOWY
- 8. ZAGROŻENIA GEOLOGICZNE**
OSŁABIKO W ZAKRĘCIE
- 9. INFRASTRUKTURA TECHNICZNA**
9.1. ISTNIEJĄCA
LINIA ELEKTROENERGETYCZNA WYSOKIEGO NAPIĘCIA
GŁÓWNY PUNKT ZASILANIA (GPZ) W ŚWIERKOCINIE
GĄDZICĄG WYSOKIEGO CIŚNIENIA
STACJA GAZOWA W WIELKIE LNISKI
WODOSGAS
KANALIZACJA SANITARNIA
KOLEKTOR SANITARNY OCZYSZCZALNIA MIASTA GRUDZIĄDZ
ZBIORNIK UŁCZENIE WOD PODZIEMNYCH
WIEŻA TELEFONNY KOMÓRKOWEJ W DUSOCIN I RUDZIE
9.2. PROJEKTYWANA
PROJEKTYWANA KANALIZACJA SANITARNIA PRZEZ GMINĘ
- 10. ELEMENTY PLANOWANIA PRZESTRZENNEGO**
TEREN ZAKRĘTNY (WOLSKOWY)
MIEJSCOWY PLAN ZAGOSPODAROWANIA PRZESTRZENNEGO
TEREN OBJĘTY UCHWAŁĄ O PRYZYSPNIENIU DO OPRACOWANIA PLANU MIEJSCOWEGO
OBSZARY, DLA KTÓRYCH GMINA ZAMIERZA SPORĄDZIĆ MIEJSCOWE PLANY WYTM TERENY GRANTÓW ROLNICZYCH, LESIENICH DLA KTÓRYCH NALEŻY UŁCZKA ZOGRODZENIA ZANIE PRZEMISŁOWA
UŻYTEK LESIENI, KTÓRE MOŻNA PRZYZNACZYĆ POD ZABUDOWE PRODUKCYJNE
UŻYTEK LESIENI, KTÓRE MOŻNA PRZYZNACZYĆ POD ZABUDOWE MIESZKANIOWO-USŁUGOWA
- 11. WNIOŚKI DO STUDIUM WYNIKAJĄCE Z REALIZACJI ZADAŃ PONAŁO KALNYCH**
11.1. DROGA EKSPRESOWA S-16
PROJEKTYWANA DROGA EKSPRESOWA S-16 OBYWODNICA MIASTA GRUDZIĄDZ
11.2. OBIEKTY ELEKTROENERGETYCZNE
PROJEKTYWANA OŚNÓŻYCA I LINIA ELEKTROENERGETYCZNA WYSOKIEGO NAPIĘCIA 400 kV
PLANOWANA ELEKTROWNIA GAZOWA NA TERENIE MIASTA GRUDZIĄDZ

12. STRUKTURA FUNKCJONALNO - PRZESTRZENNA GMINY

PODZIAŁ NA STREFY FUNKCJONALNO-PRZESTRZENNE

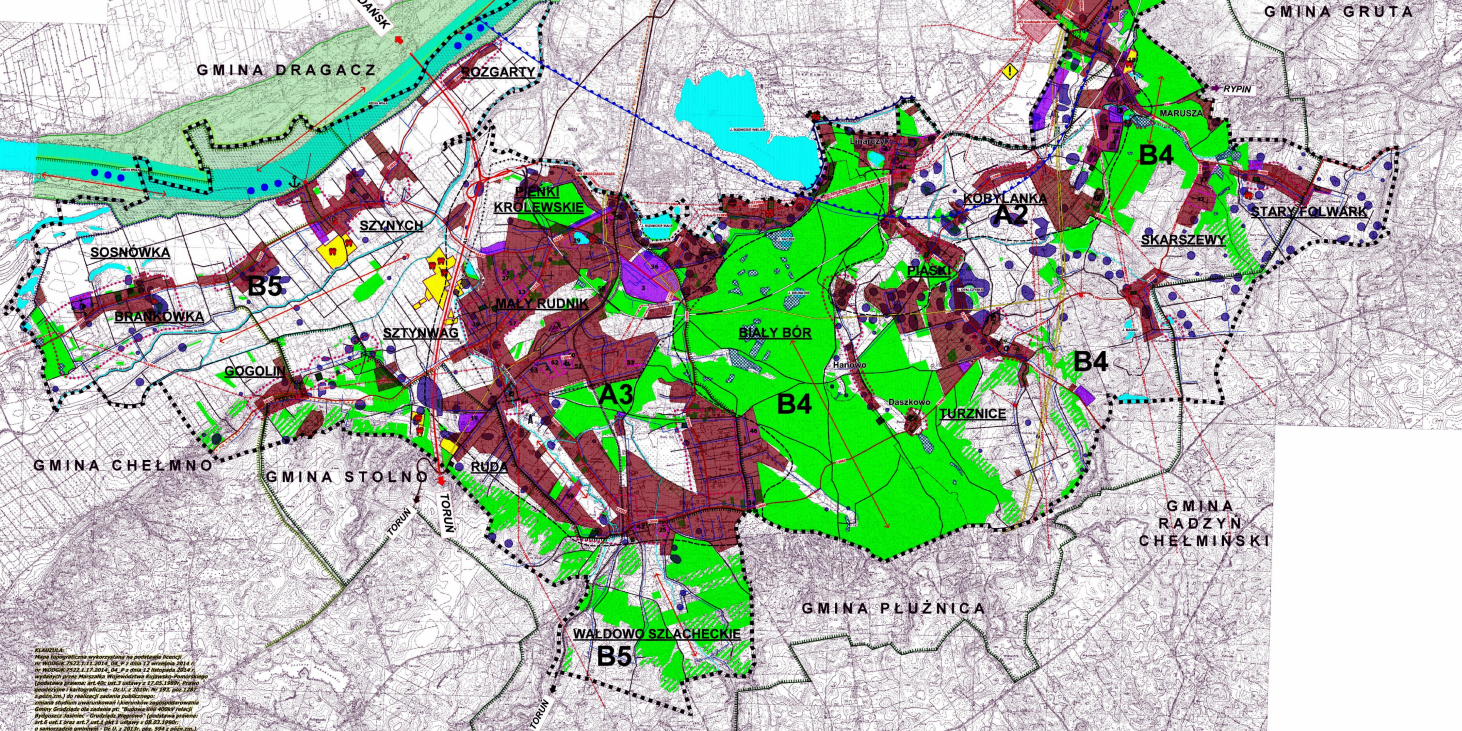
STREFA I FUNKCJA	PODSTREFA
A URBANIZACJA	A.1 ZESPÓŁ CENTROWYRZCZY PÓŁNOC (ZAKURZEWÓ, MOKRE, ŚWIERKOCIN, NOWA WIEŚ)
A URBANIZACJA	A.2 ZESPÓŁ CENTROWYRZCZY WSCHÓD (GĄD, WĘGROWO, KOBYLANKA, MARUSZA, PIAŚKI)
A URBANIZACJA	A.3 ZESPÓŁ CENTROWYRZCZY POŁUDNIE (PIENKI KROLEWSKIE, MAŁY RUDNIK, RUDA, WĄDOWO SZLACHECKIE)
B OSADNICO-ROLNICZO-LEŚNA	B.1 OBSZAR WIELKI WELCZ (WIELKI WELCZ, ZAKURZEWÓ, DUSOCIN, LEŚNIEWO)
B OSADNICO-ROLNICZO-LEŚNA	B.2 OBSZAR DOLNA OSY (LISIE KATY, ŚWIERKOCIN, MOKRE, NOWA WIEŚ, PARSKI, ZAKURZEWÓ)
B OSADNICO-ROLNICZO-LEŚNA	B.3 OBSZAR WIELKIE LNISKI (WIELKIE LNISKI, MAŁE LNISKI, GRABÓWEC)
B OSADNICO-ROLNICZO-LEŚNA	B.4 OBSZAR TURZNICZE (BIAŁY BÓR, HANOWO, DĄDKOWO, TURZNICZE, SKARSZEWY, STARY FOLWARK)
B OSADNICO-ROLNICZO-LEŚNA	B.5 OBSZAR DOLNY WISŁY (BODNÓWKA, BRANKÓWKA, SZYNYCH, ROZGARTY, GOGOLIN, WĄDOWO SZLACHECKIE)

Legenda do zmiany studium uwarunkowań i kierunków zagospodarowania przestrzennego gminy Grudziądz (uchwała intencyjna nr XLV/327/2014 Rady Gminy Grudziądz z dnia 29 września 2014 r.)

GRANICA TERENÓW OBJĘTYCH ZMIANĄ STUDIUM
SCHEMAT PRZEBIEGU DWUTOROWEJ NAPIĘTRZNEJ LINII ELEKTROENERGETYCZNEJ 400 kV GRUDZIĄDZ-PELPLIN-GDANSK PRZY JAZN

Legenda do zmiany studium uwarunkowań i kierunków zagospodarowania przestrzennego gminy Grudziądz (uchwała intencyjna nr XXXII/267/2016 Rady Gminy Grudziądz z dnia 21 grudnia 2016 r.)

GRANICA TERENÓW OBJĘTYCH ZMIANĄ STUDIUM
TERENY ZIELENI ODRĘDZONEJ ZABUDOWY USŁUGOWA



SKŁADKA:
Miejscowy plan zagospodarowania przestrzennego gminy Grudziądz z dnia 29 września 2014 r. (uchwała XLV/327/2014) z dnia 29 września 2014 r. w sprawie zmiany studium uwarunkowań i kierunków zagospodarowania przestrzennego Gminy Grudziądz.
uchwała uchwała nr XXXII/267/2016 Rady Gminy Grudziądz z dnia 21 grudnia 2016 r., zmieniająca uchwałę nr XLV/327/2014 Rady Gminy Grudziądz z dnia 29 września 2014 r., zmieniającą uchwałę nr XLV/327/2014 Rady Gminy Grudziądz z dnia 29 września 2014 r.