

**UCHWAŁA NR XIX/176/2020
RADY GMINY GRUDZIĄDZ**

z dnia 23 stycznia 2020 r.

w sprawie nadania nazw ulic w miejscowości Mokre

Na podstawie art. 18 ust. 2 pkt 13 ustawy z dnia 8 marca 1990 r. o samorządzie gminnym (Dz. U. z 2019 r., poz. 506, poz. 1309, poz. 1571, poz. 1696 i poz. 1815) uchwała się, co następuje:

§ 1. Nadaje się następujące nazwy ulic w miejscowości Mokre- drogom oznaczonym w ewidencji gruntów i budynków jako działki:

1) drodze gminnej:

- a) ulica Siwa- działki nr: 531, 538, 542, obręb geodezyjny Mokre, przebieg drogi określa załącznik graficzny nr 1,
- b) ulica Mahoniowa- działki nr: 496, 504/1, 554/1, przebieg drogi określa załącznik graficzny nr 2,
- c) ulica Targowa- działka nr 550, obręb geodezyjny Mokre, przebieg drogi określa załącznik graficzny nr 3,
- d) ulica Miła- działka nr 547, obręb geodezyjny Mokre, przebieg drogi określa załącznik graficzny nr 4,
- e) ulica Radosna- działka nr 546, obręb geodezyjny Mokre, przebieg drogi określa załącznik graficzny nr 5,
- f) ulica Bursztynowa- działki nr: 140/9, 140/15, 140/16, część działki 141/1, 142/13, 301, 302/5, obręb geodezyjny Mokre, przebieg drogi określa załącznik graficzny nr 6,
- g) ulica Turkusowa- działki nr: 143/3, 313, 314, część działki 141/1, obręb geodezyjny Mokre, przebieg drogi określa załącznik graficzny nr 7,
- h) ulica Biała- działki nr: 93, 315, obręb geodezyjny Mokre, przebieg drogi określa załącznik graficzny nr 8,
- i) ulica Strumykowa- działki nr: 95, 109/4, obręb geodezyjny Mokre, przebieg drogi określa załącznik graficzny nr 9,
- j) ulica Nad Osą- działki nr: 146/1, 429/1, 246/9, 311/3, obręb geodezyjny Mokre, przebieg drogi określa załącznik graficzny nr 10,
- k) ulica ks. Józefa Sołobodowskiego- działki nr: 124, 388/3, 544, 545, obręb geodezyjny Mokre, przebieg drogi określa załącznik graficzny nr 11,
- l) ulica Akacyjowa- działki nr: 139/6, 318/4, obręb geodezyjny Mokre, przebieg drogi określa załącznik graficzny nr 12,
- m) ulica Fioletowa- działka nr 128/4 obręb geodezyjny Mokre, przebieg drogi określa załącznik graficzny nr 13,
- n) ulica Amarantowa- działki nr: 275, 77, obręb geodezyjny Mokre, przebieg drogi określa załącznik graficzny nr 14,
- o) ulica Wietrzna- działka nr 104/21, obręb geodezyjny Mokre, przebieg drogi określa załącznik graficzny nr 15.

2) drodze powiatowej:

- a) ulica Złota- działka nr 92/1, obręb geodezyjny Mokre oraz działki nr: 325/3, 325/2, obręb geodezyjny Zakurzewo, przebieg drogi określa załącznik graficzny nr 16,
- b) ulica Błękitnej Armii- działki nr: 559, 52 obręb geodezyjny Mokre, przebieg drogi określa załącznik graficzny nr 17.

3) drodze wewnętrznej:

- a) ulica Beżowa- działka nr 159/21, obręb geodezyjny Mokre, przebieg drogi określa załącznik graficzny nr 18,

- b) ulica Piwna- działka nr 296/17, obręb geodezyjny Mokre, przebieg drogi określa załącznik graficzny nr 19,
- c) ulica Pistacjowa- działki nr: 296/22, 296/24 i 296/31 obręb geodezyjny Mokre, przebieg drogi określa załącznik graficzny nr 20,
- d) ulica Sosnowa- działka nr 137/5 obręb geodezyjny Mokre, przebieg drogi określa załącznik graficzny nr 21,
- e) ulica Graitowa- działka nr 125/19 obręb geodezyjny Mokre, przebieg drogi określa załącznik graficzny nr 22,
- f) ulica Pomarańczowa- działka nr 109/15 obręb geodezyjny Mokre, przebieg drogi określa załącznik graficzny nr 23,
- g) ulica Oliwkowa- działka nr 118/6 obręb geodezyjny Mokre, przebieg drogi określa załącznik graficzny nr 24,
- h) ulica Miętowa- działka nr 134/4 obręb geodezyjny Mokre, przebieg drogi określa załącznik graficzny nr 25,
- i) ulica Ruda- działka nr 346/5 obręb geodezyjny Mokre, przebieg drogi określa załącznik graficzny nr 26,
- j) ulica Limonkowa- działka nr 369/5 obręb geodezyjny Mokre, przebieg drogi określa załącznik graficzny nr 27.

§ 2. Wykonanie uchwały powierza się Wójtowi Gminy Grudziądz.

§ 3. Uchwała wchodzi w życie po upływie 14 dni od dnia jej ogłoszenia w Dzienniku Urzędowym Województwa Kujawsko-Pomorskiego.

Przewodnicząca Rady



Hanna Kołodziej

Mapa

Skala 1:1000

Załącznik nr 1
UL. SIWA



PRZEWODNICZĄCA RADY
Przewodnik
mgr Hanna Kotodziej

Mapa

Skala 1:1000

Załącznik nr 2
UL. MAHONIOWA



PRZEWODNICZĄCA RADY
Hanna Kołodziej
mgr Hanna Kołodziej

Mapa

Skala 1:1000

Załącznik nr 3
UL. TARGOWA

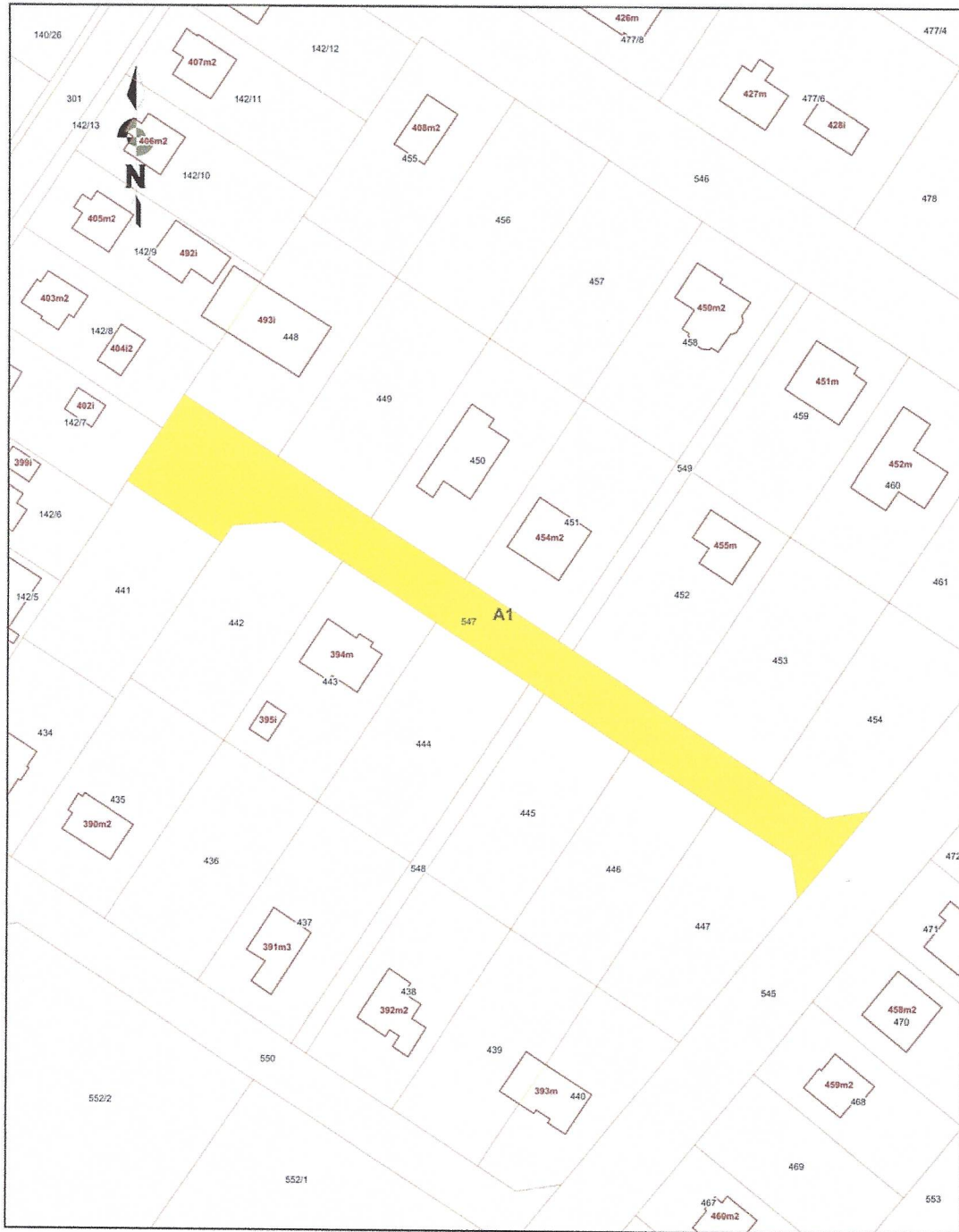


PRZEWODNICZĄCA RADY
Hanna Kotowicz
mgr Hanna Kotowicz

Mapa

Skala 1:1000

Załącznik nr 4
UL. MIŁA



PRZEWODNICZĄCA RADY

Hanna Kotodziej
mgr Hanna Kotodziej

Mapa

Skala 1:1000

Załącznik nr 5
UL. RADOSNA

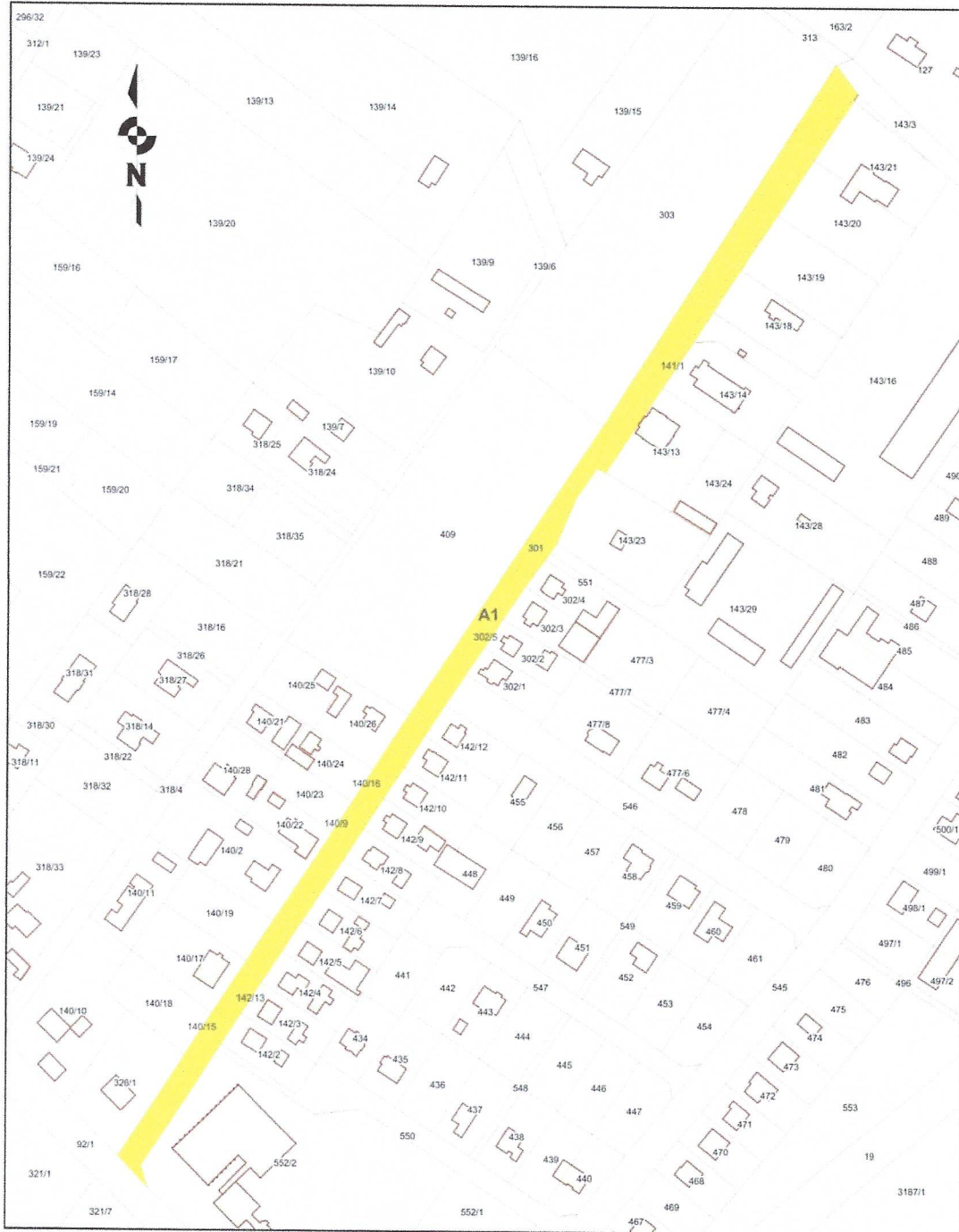


PRZEWORNICZĄCA RADY
Hanna Kotodziej
mgr Hanna Kotodziej

Mapa

Skala 1:2500

Załącznik nr 6
UL. BURSZTYNOWA

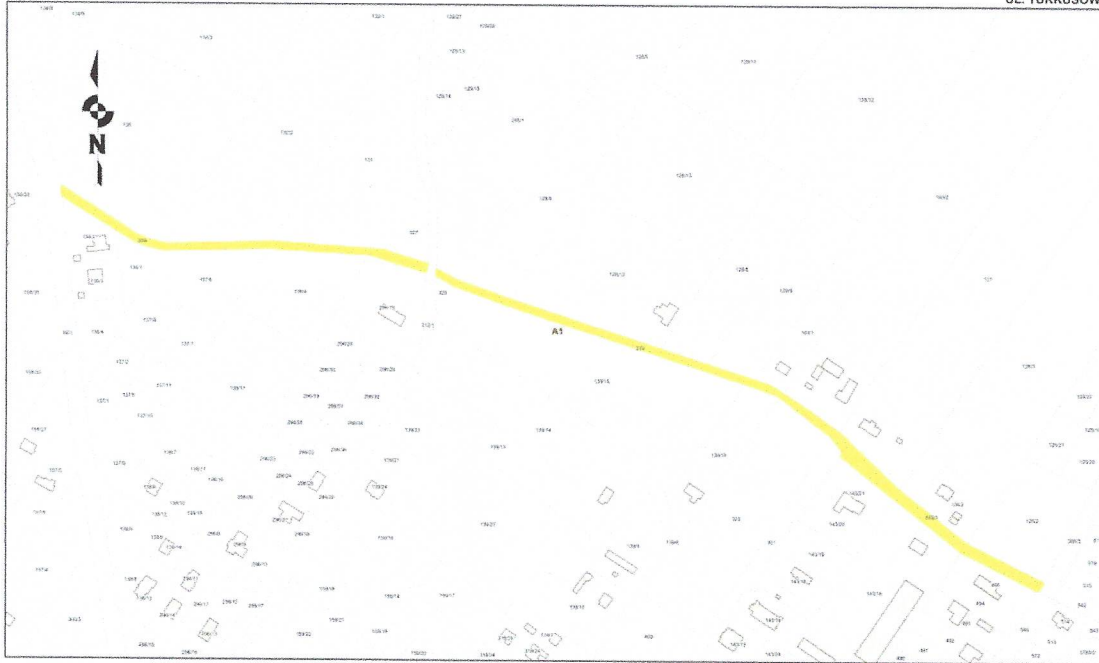


PRZEWODNICZĄCA RADY
Hanna Kotodziej
mgr Hanna Kotodziej

Mapa

Skala 1:2500

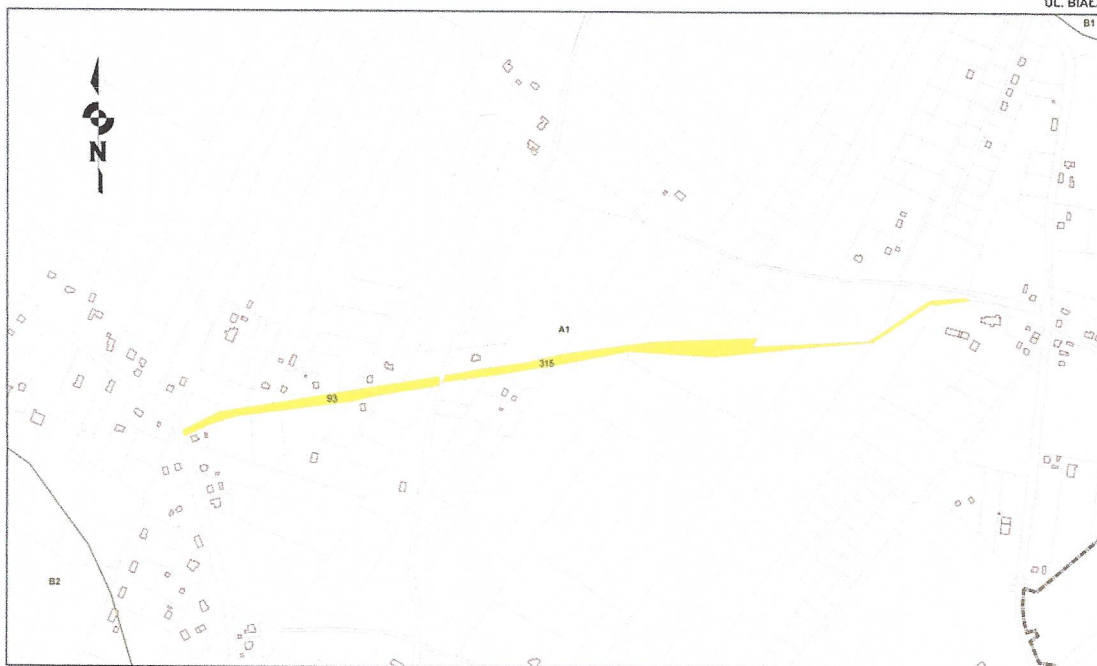
Załącznik nr 7
UL. TURKUSOWA



PRZEWODNICZĄCA RADY
Hanna Kołodziej
mgr Hanna Kołodziej

Mapa
Skala 1:5000

Załącznik nr 8
UL. BIAŁA

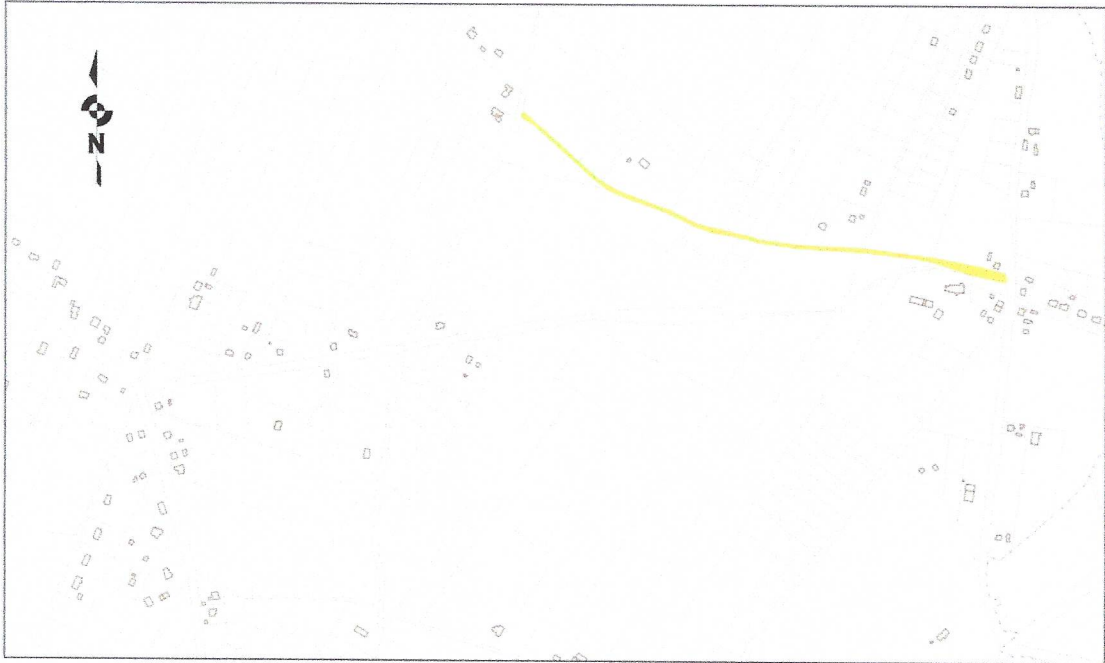


PRZEWODNICZĄCA RADY
[Signature]
mgr Hanna Kotodziej

Mapa

Skala 1:5000

Załącznik nr 9
UL. STRUMYKOWA

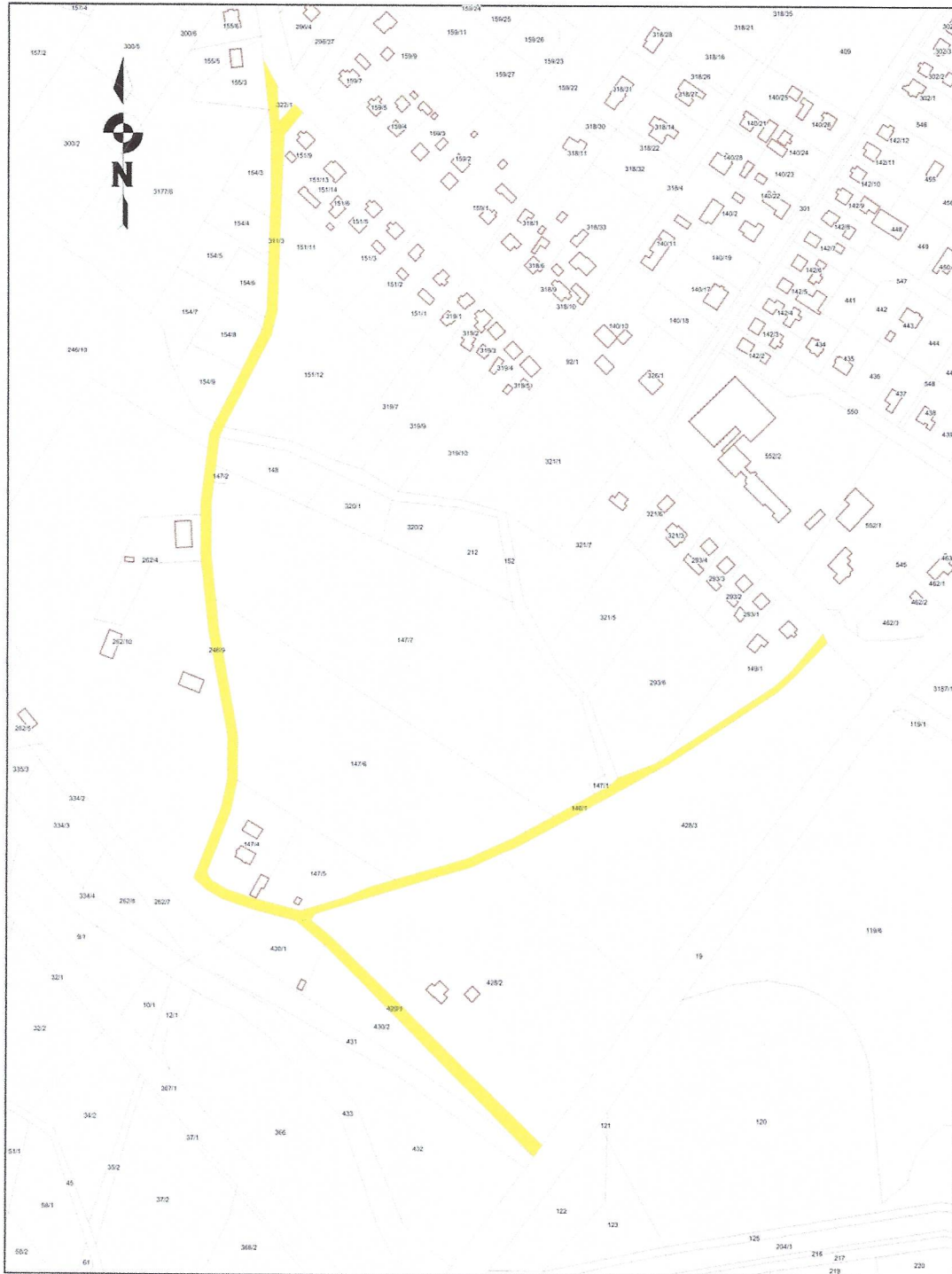


PRZEWODNICZĄCA RADY
Hanna Kołodziej
mgr Hanna Kołodziej

Mapa

Skala 1:2500

Załącznik nr 10
UL. NAD OSA

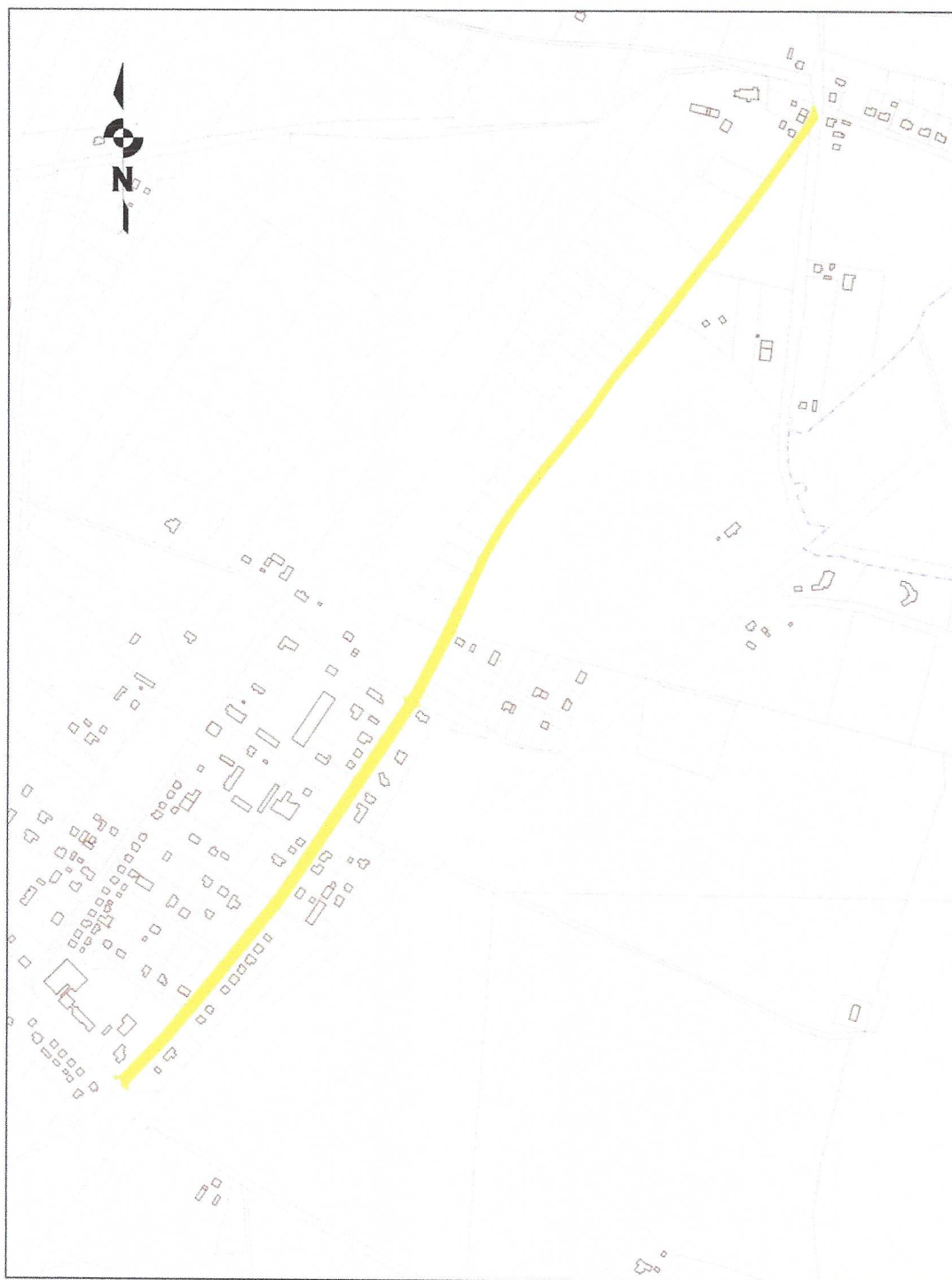


PRZEWODNICZĄCA RADY
Hanna Kołodziej
mgr Hanna Kołodziej

Mapa

Skala 1:5000

Załącznik nr 11
UL. KS. JÓZEFA SOŁOBODOWSKIEGO

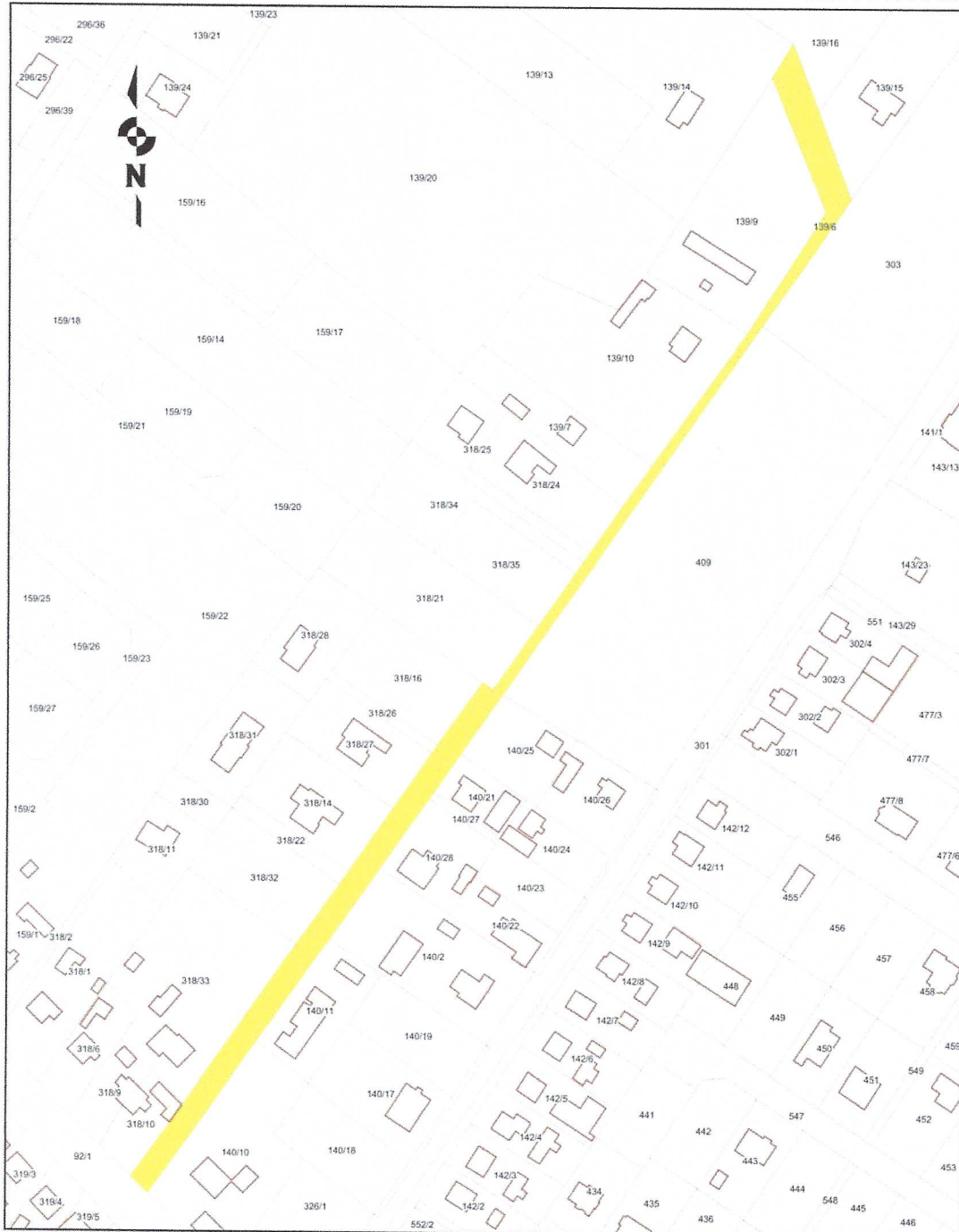


PRZEWODNICZĄCA RADY
Kołodziej
mgr Hanna Kołodziej

Mapa

Skala 1:2000

Załącznik nr 12
UL. AKACJOWA

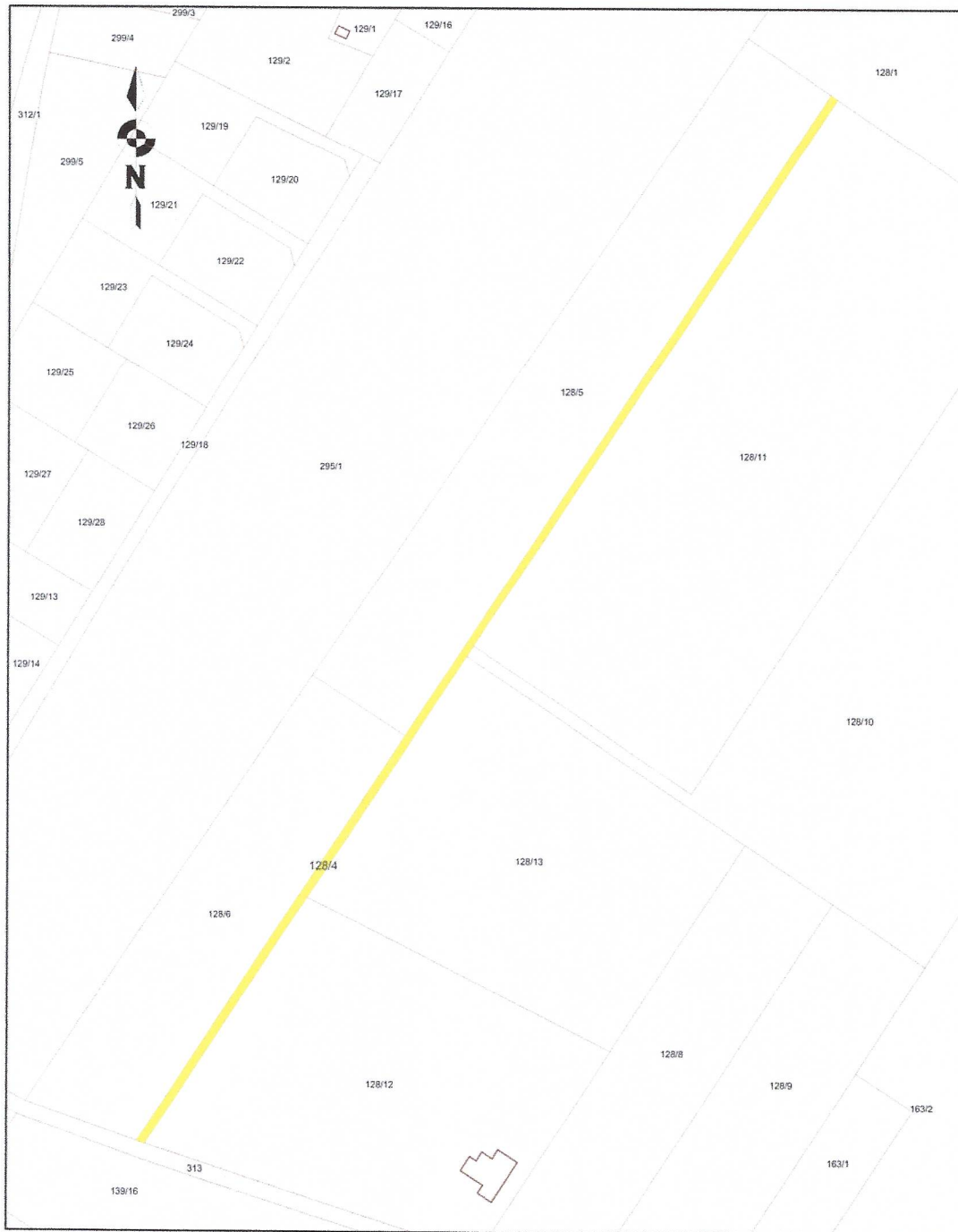


PRZEWODNICZĄCA RADY
Hanna Kotodziej
mgr Hanna Kotodziej

Mapa

Skala 1:2000

Załącznik nr 13
UL. FIOLETOWA

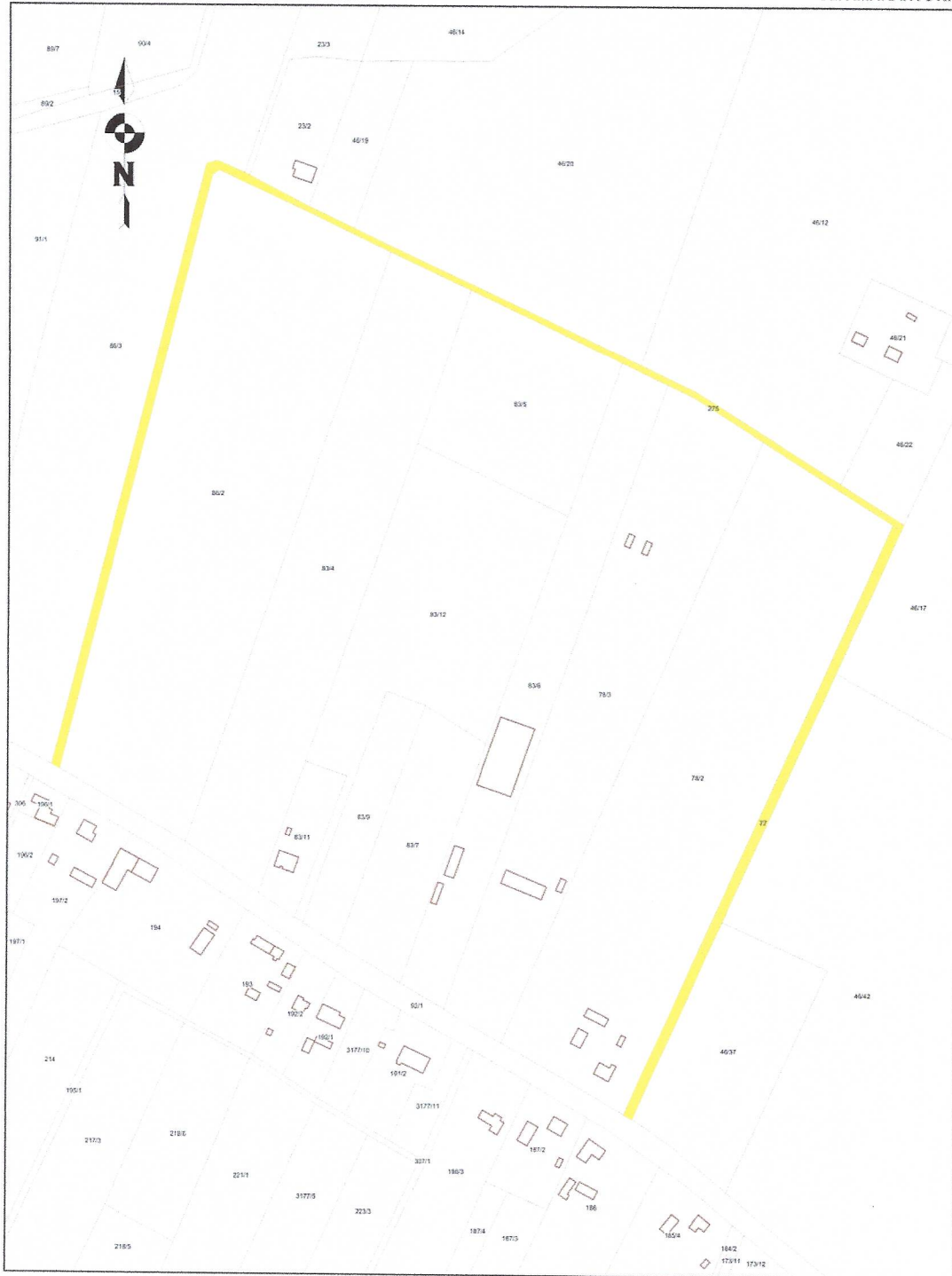


PRZEWODNICZĄCA RADY
Hanna Kołodziej
mgr Hanna Kołodziej

Mapa

Skala 1:2500

Załącznik nr 14
UL. AMARANTOWA



PRZEWODNICZĄCA RADY
protokol
mgr Hanna Kołodziej

Mapa

Skala 1:1000

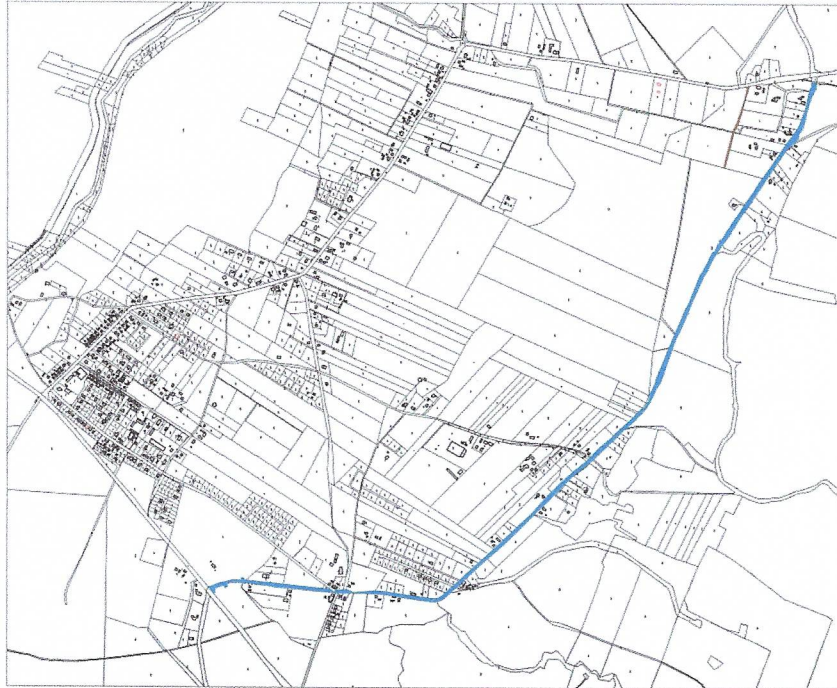
Załącznik nr 15
UL. WIETRZNA



PRZEWODNICZĄCA RADY
Hanna Kotodziej
mgr Hanna Kotodziej



PRZEWODNICZĄCA RADY
Hanna Kotodziej
mgr Hanna Kotodziej

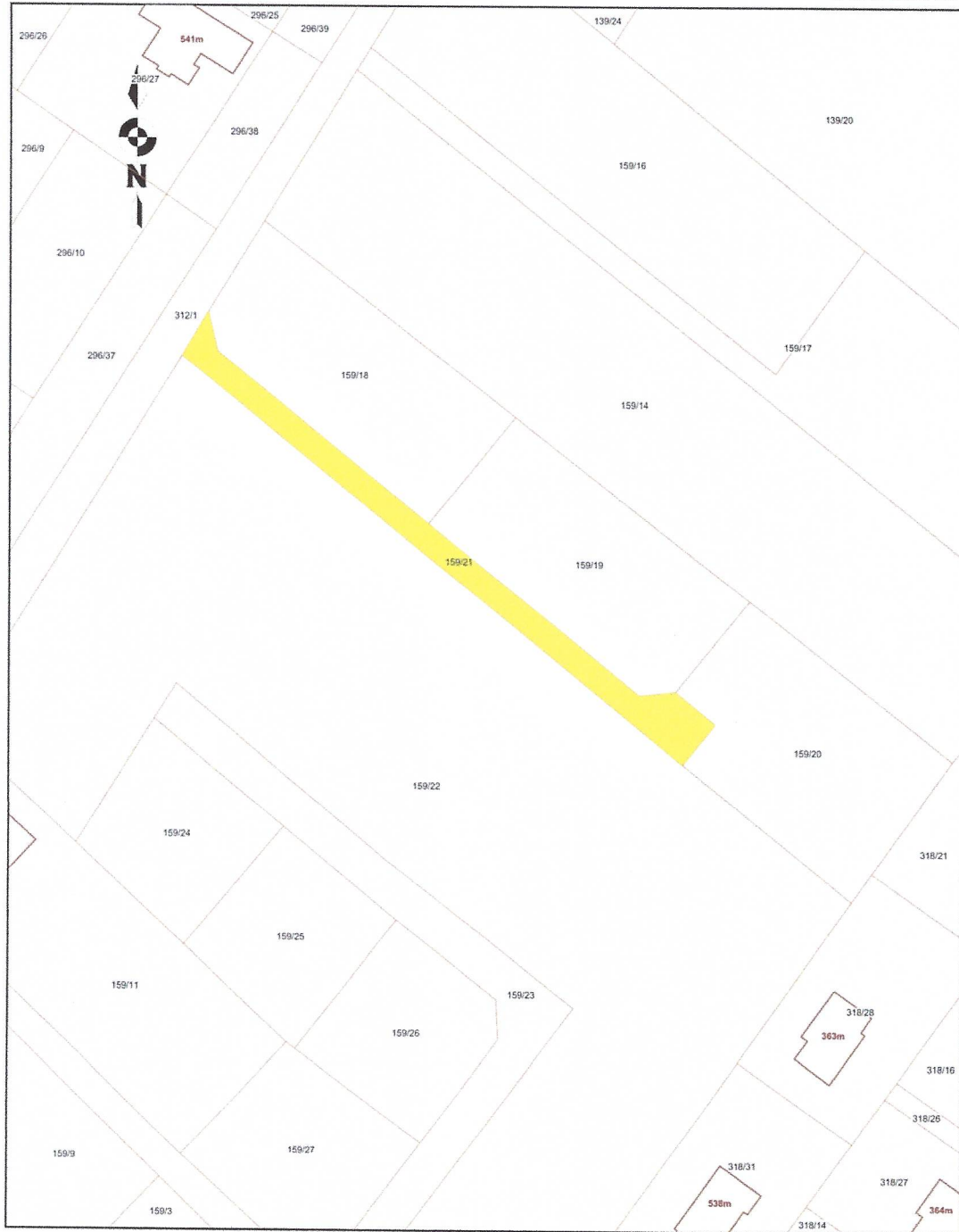


PRZEWODNICZĄCA RADY
Hanna Kotodziej
mgr Hanna Kotodziej

Mapa

Skala 1:1000

Załącznik nr 18
UL. BEŻOWA

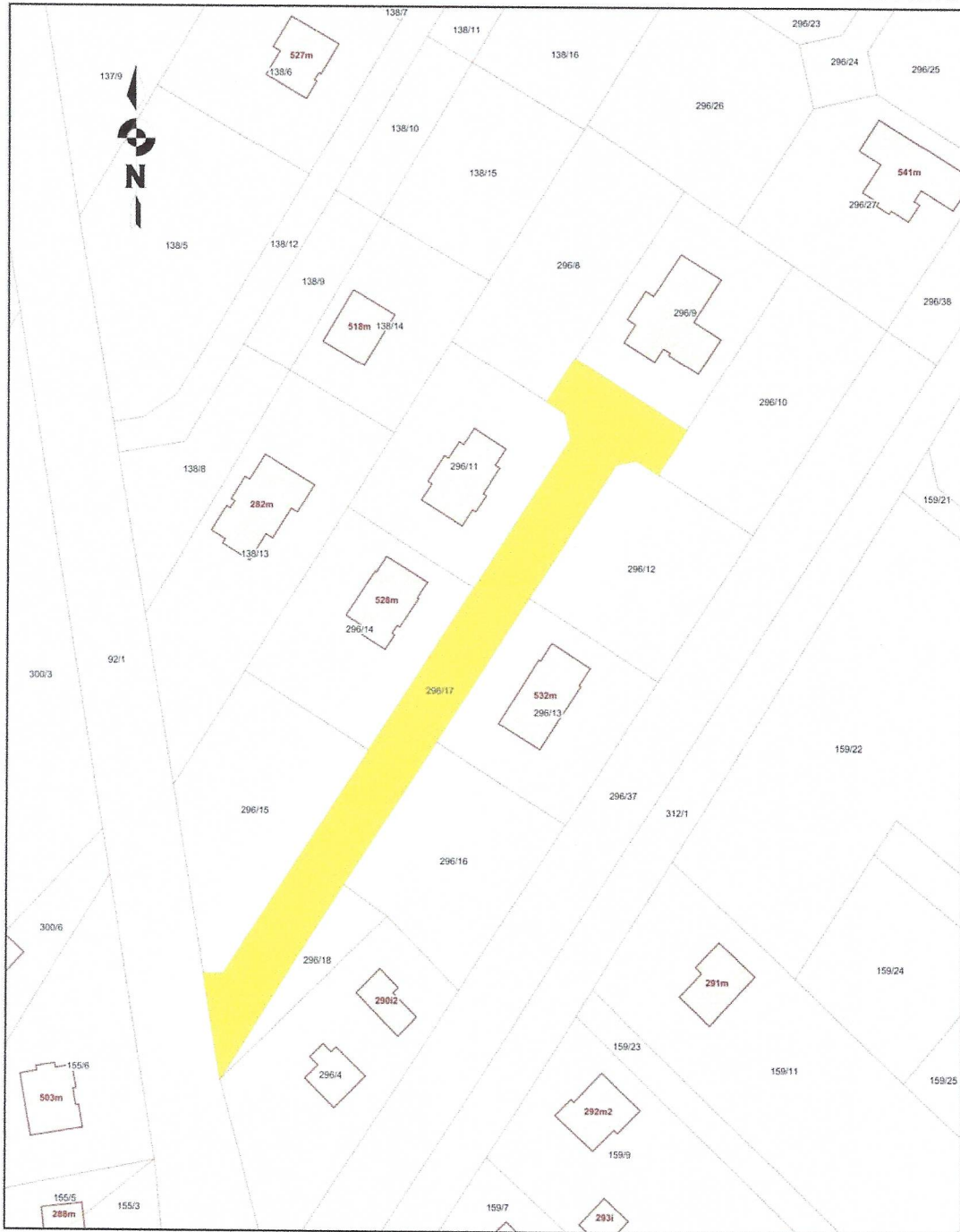


PRZEWODNICZĄCA RADY
Hanna Kotodziej
mgr Hanna Kotodziej

Mapa

Skala 1:1000

Załącznik nr 19
UL. PIWNA

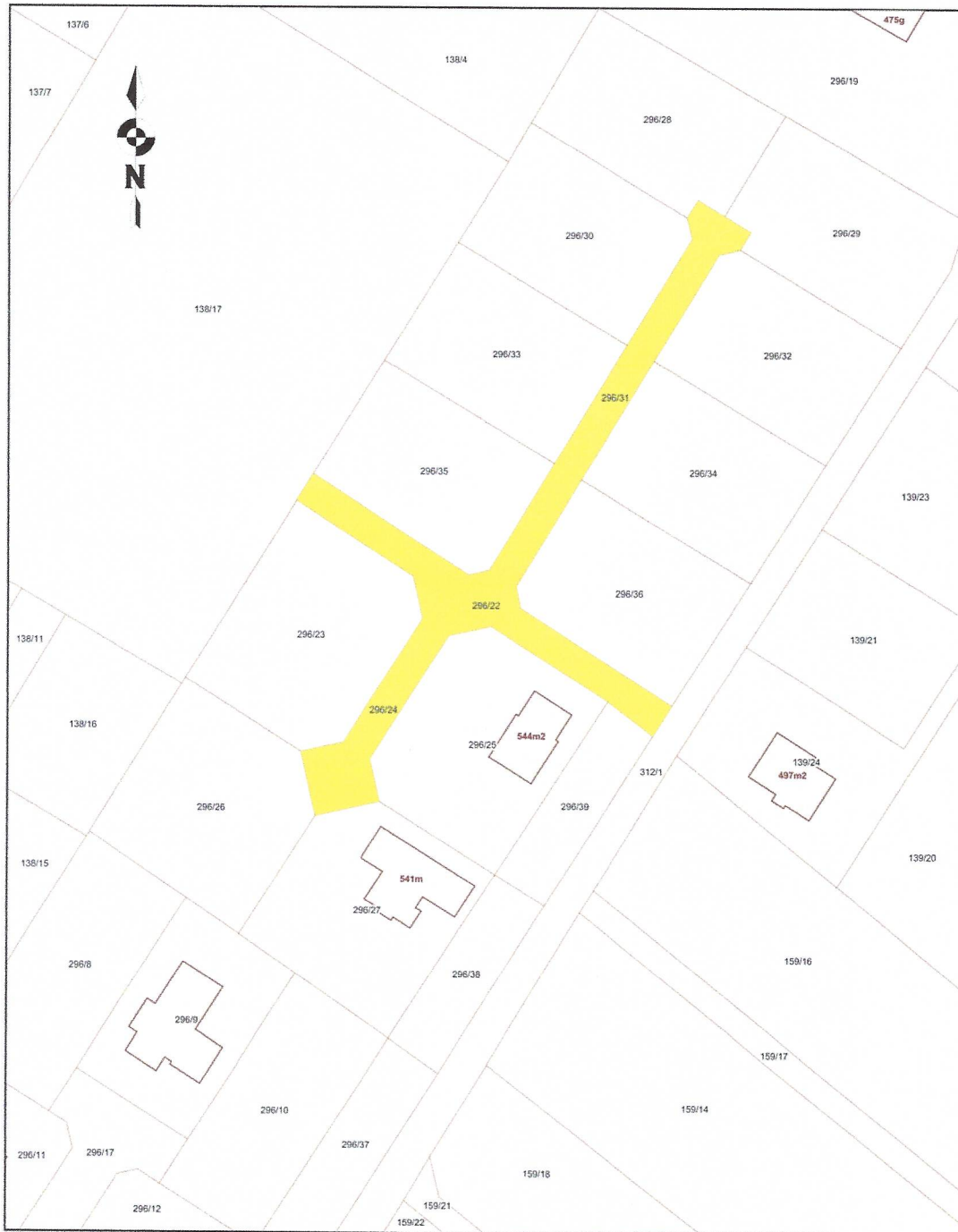


PRZEWODNICZĄCA RADY
Hanna Kołodziej
mgr Hanna Kołodziej

Mapa

Skala 1:1000

Załącznik nr 20
UL. PISTACJOWA

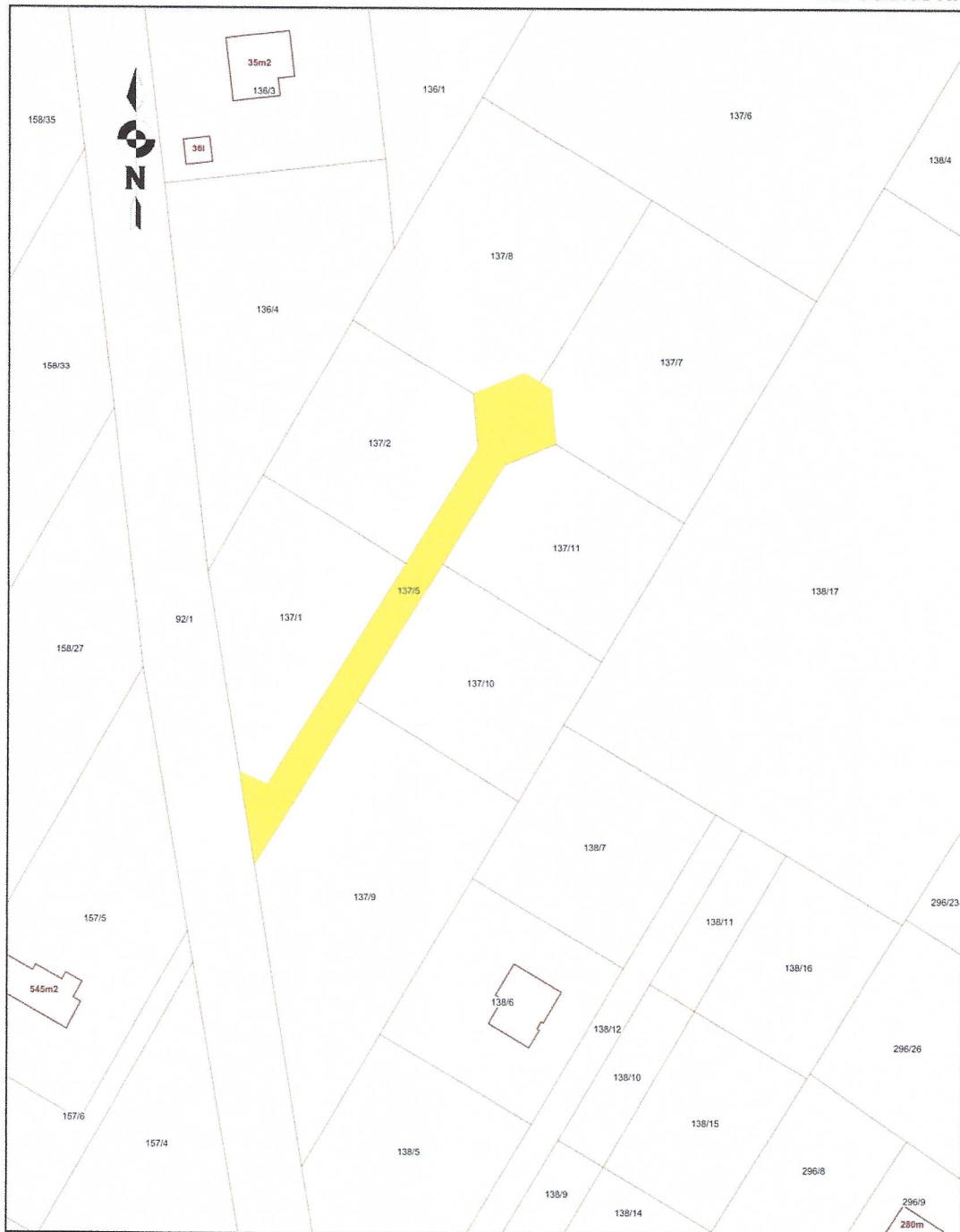


PRZEWODNICZĄCA RADY
Hanna Kotodziej
mgr Hanna Kotodziej

Mapa

Skala 1:1000

Załącznik nr 21
UL. SOSNOWA



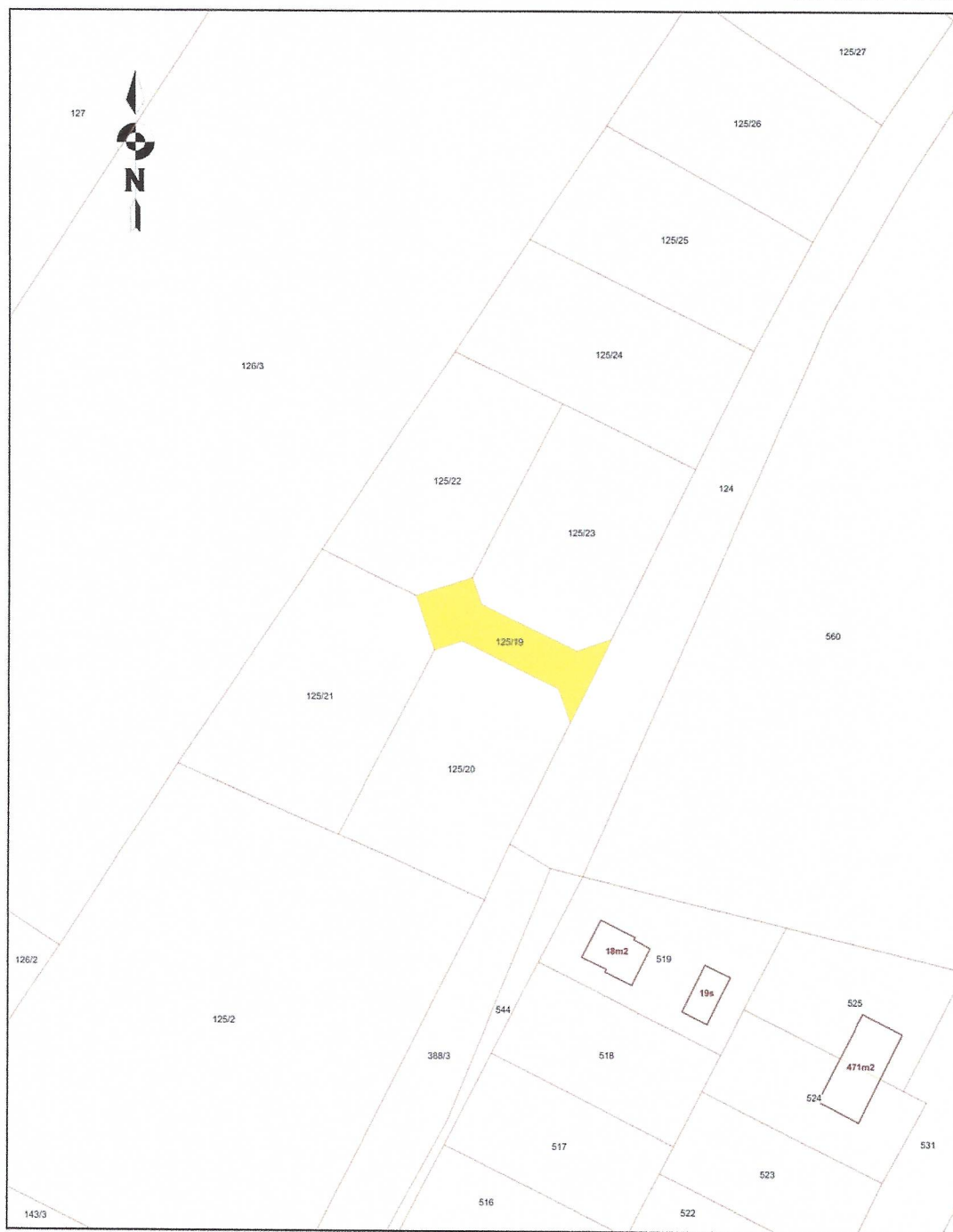
PRZEWODNICZĄCA RADY

Hanna Kołodziej
mgr Hanna Kołodziej

Mapa

Skala 1:1000

Załącznik nr 22
UL. GRAFITOWA

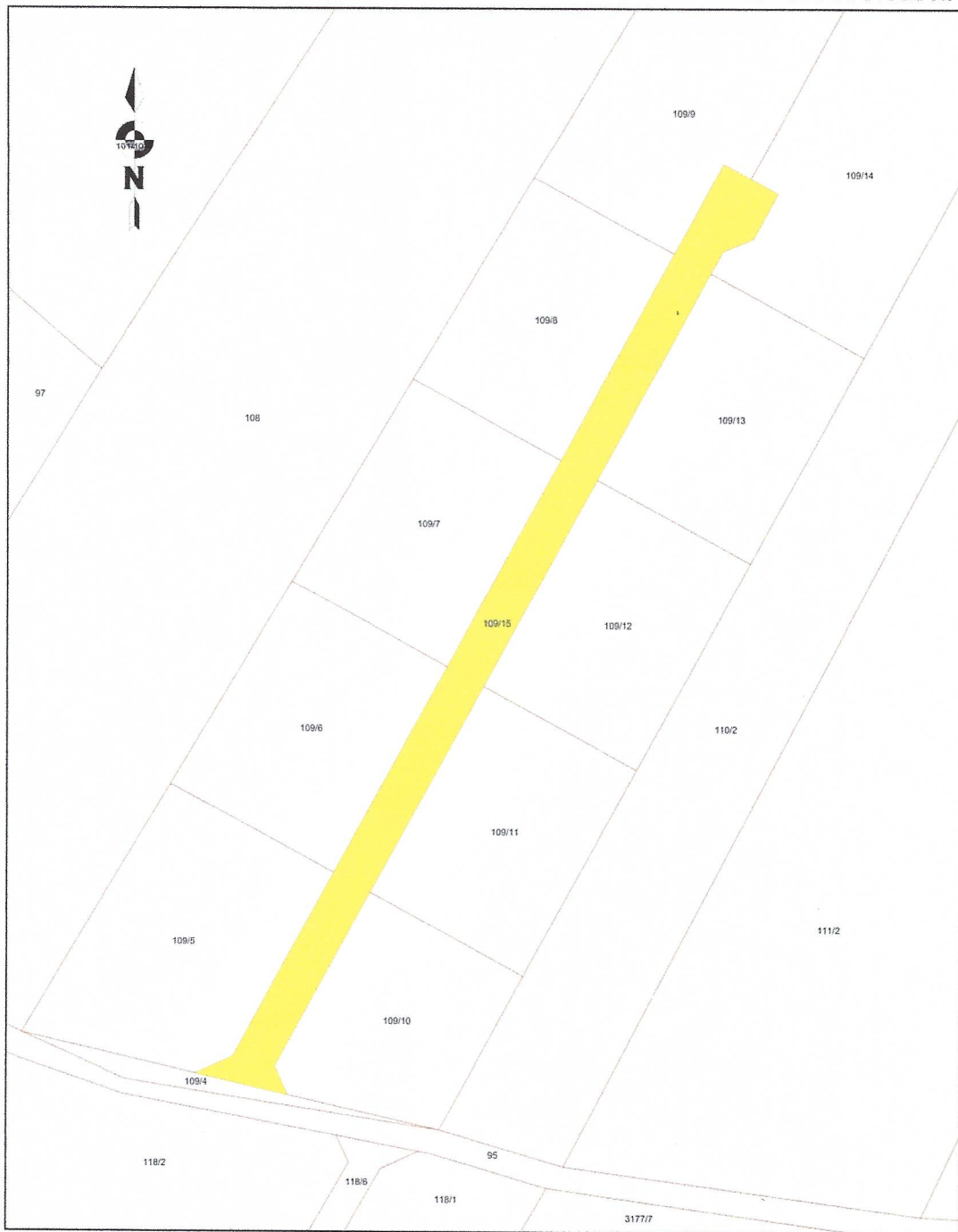


PRZEWODNICZĄCA RADY
Hanna Kołodziej
mgr Hanna Kołodziej

Mapa

Skala 1:1000

Załącznik nr 23
UL. POMARAŃCZOWA

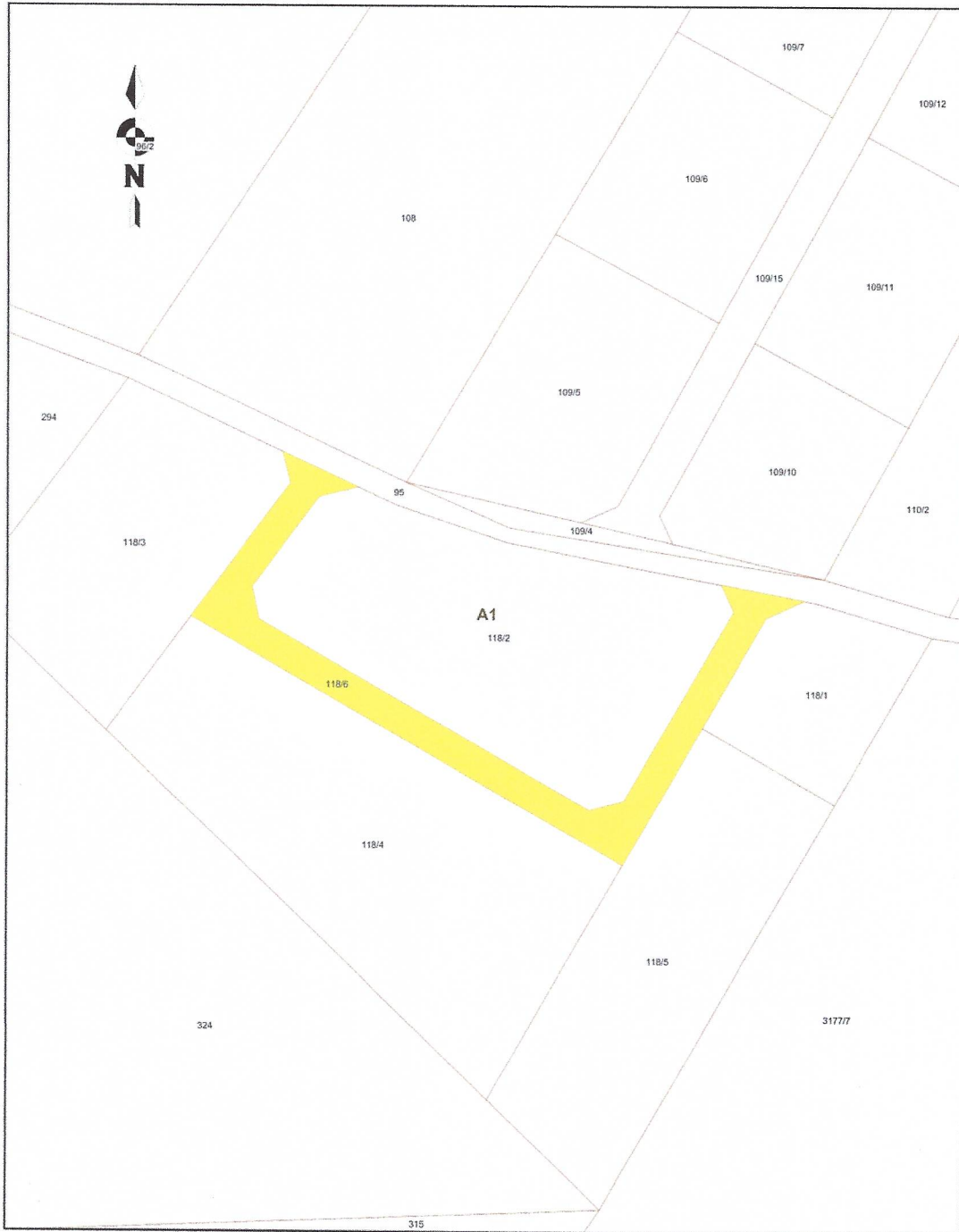


PRZEWODNICZĄCA RADY
Kołodziej
mgr Hanna Kołodziej

Mapa

Skala 1:1000

Załącznik nr 24
UL. OLIWKOWA



PRZEWODNICZĄCA RADY
Kotodziej
mgr Hanna Kotodziej

Mapa

Skala 1:1000

Załącznik nr 25
UL. MIĘTOWA

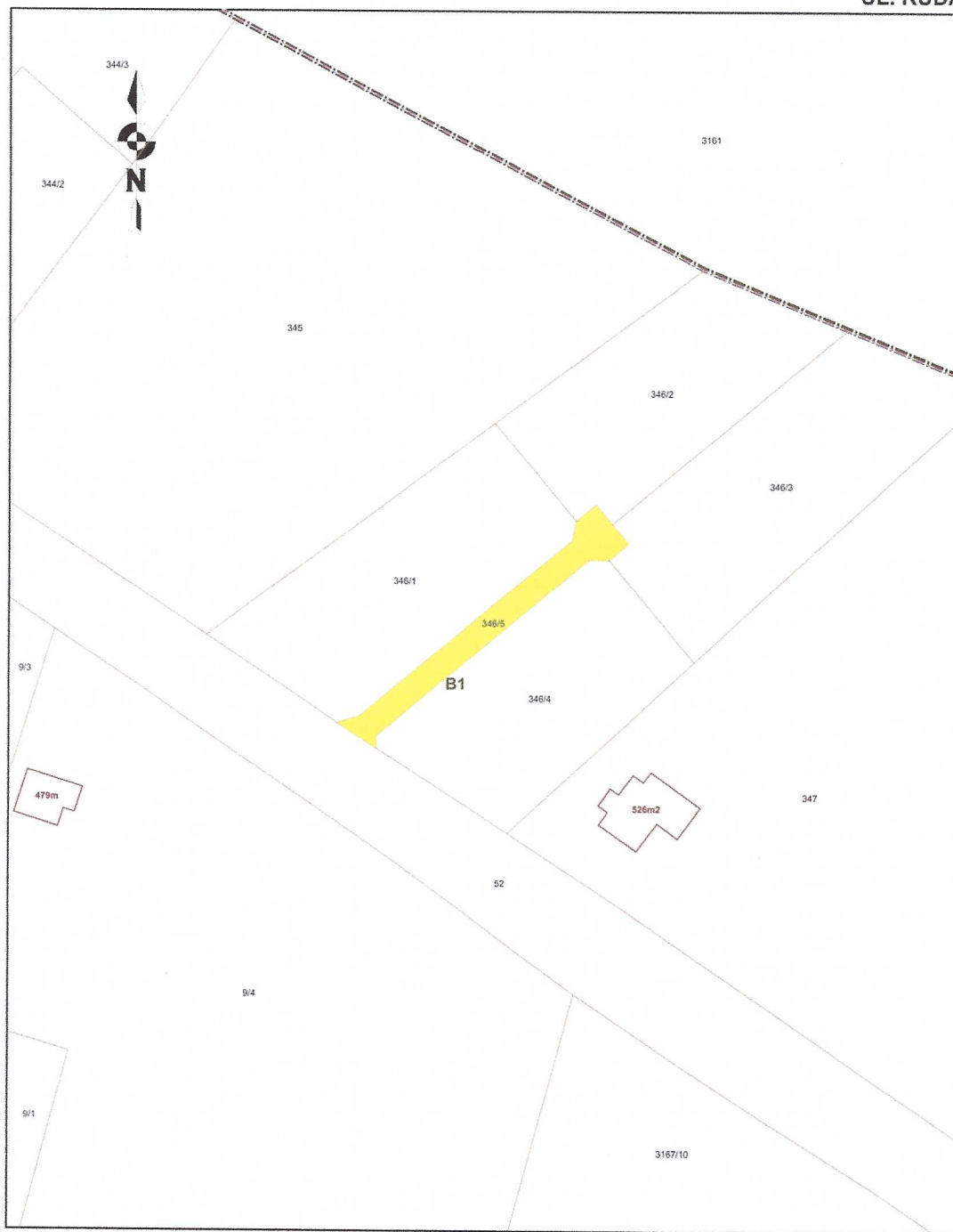


PRZEWODNICZĄCA RADY
Hanna Kołodziej
mgr Hanna Kołodziej

Mapa

Skala 1:1000

Załącznik nr 26
UL. RUDA



PRZEWODNICZĄCA RADY
Hanna Kotodziej
mgr Hanna Kotodziej

Mapa

Skala 1:1000

Załącznik nr 27
UL. LIMONKOWA



PRZEWODNICZĄCA RADY
Hanna Kołodziej
mgr Hanna Kołodziej

Uzasadnienie

Na podstawie art. 18 ust. 2 pkt 13 ustawy z dnia 8 marca 1990 r. o samorządzie gminnym, do wyłącznej właściwości Rady Gminy należy nadawanie między innymi nazw ulic i placów publicznych.

Podjęcie powyższej uchwały pozwoli na wprowadzenie właściwej numeracji porządkowej nieruchomości położonych przy tych drogach.

Zgodnie z art. 8. ust. 1a) ustawy z dnia 21 marca 1985r. o drogach publicznych, podjęcie przez Radę Gminy uchwały w sprawie nadania nazwy drodze wewnętrznej wymaga uzyskania pisemnej zgody właścicieli terenów, na których jest ona zlokalizowana, co uczyniono.

PRZEWODNICZĄCA RADY
Hanna Kotodziej
mgr Hanna Kotodziej