

Starostwo Powiatowe w Grudziądzu  
Powiatowy Córdek Dokumentacji  
Geodezyjnej i Kartograficznej

Poświadczam zgodność niniejszej mapy  
z oryginałem przyjętym do państwowego zasobu  
geodezyjnego i kartograficznego w dniu .....

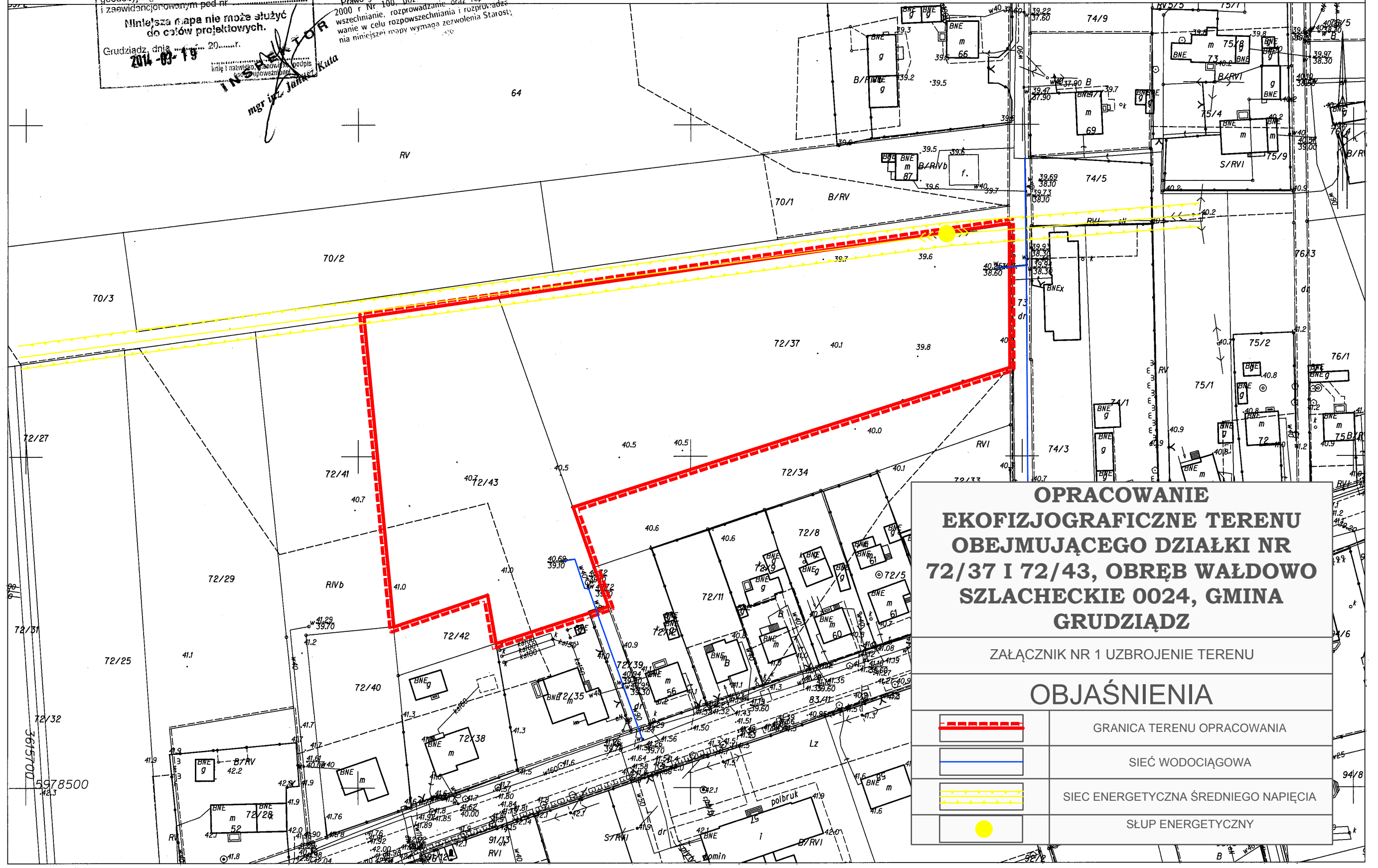
Niniejsza mapa nie może służyć  
do celów projektowych.

Grudziądz, dnia 20.....r.  
2014-03-19

mgr inż. Janusz Kula

Zgodnie z art. 18 ustawy z dnia 17.05.1988  
Prawo geodezyjne i kartograficzne (tj. Dz.U.  
2000 r. Nr 100, poz. 1086, ze zm.) rozpo-  
wszechnianie, rozprowadzanie oraz reproduk-  
wanie w celu rozpowszechniania i rozpru-  
dzenia niniejszej mapy wymaga zezwolenia Starosty

MAPA DO CELÓW INFORMACYJNYCH  
SKALA 1:1000  
Seksja mapy: 345.322.102.4  
obr. Wałdowo Szlacheckie 0024: dz. 72/37, 72/43



**OPRACOWANIE  
EKOFIGIZJOGRAFICZNE TERENU  
OBEJMUJĄCEGO DZIAŁKI NR  
72/37 I 72/43, OBREB WAŁDOWO  
SZLACHECKIE 0024, GMINA  
GRUDZIĄDZ**

ZAŁĄCZNIK NR 1 UZBROJENIE TERENU

**OBJAŚNIENIA**

	GRANICA TERENU OPRACOWANIA
	SIEĆ WODOCIĄGOWA
	SIEĆ ENERGETYCZNA ŚREDNIEGO NAPIĘCIA
	SŁUP ENERGETYCZNY