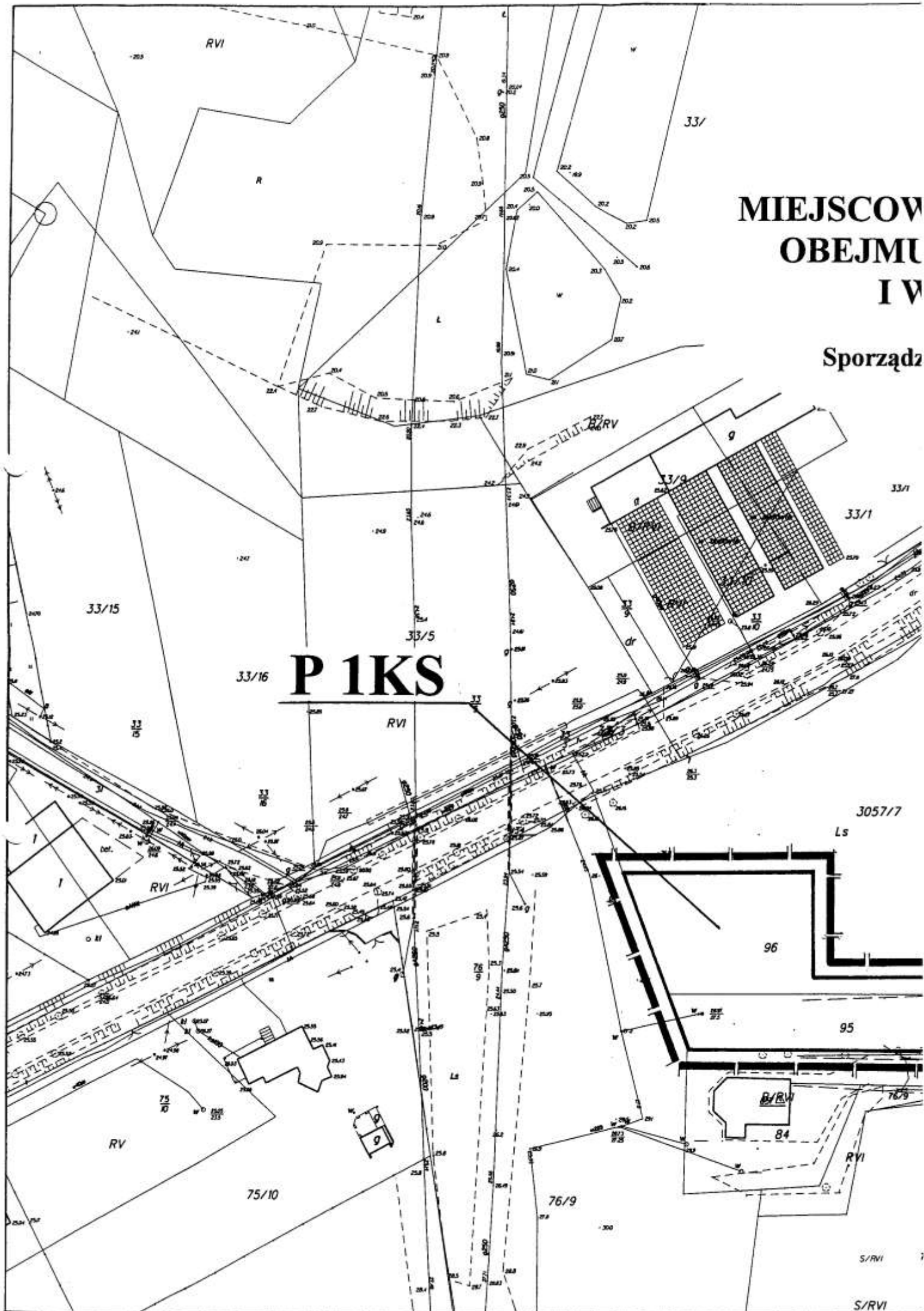


MIEJSCOWOŚĆ
OBEJMUJĄCA
I WOKALCZĄ

Sporządzone



Załącznik nr 1
do uchwały Nr XXX/188/2009 Rady Gminy w Grudziądzu
z dnia 30 lipca 2009 r.

RYCZYNY PLAN ZAGOSPODAROWANIA PRZESTRZENNEGO, OKREŚLAJĄCY TERENY W OBRĘBIE PIENKI KRÓLEWSKIE I W OBRĘBIE BIAŁY BÓR, GMINA GRUDZIĄDZ



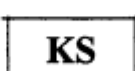
Wykonujący: Wójt Gminy Grudziądz

Rysunek planu w skali 1 : 1 000

Podziałka
0 10m20m30m40m50m60m





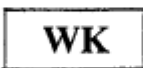
LEGENDA

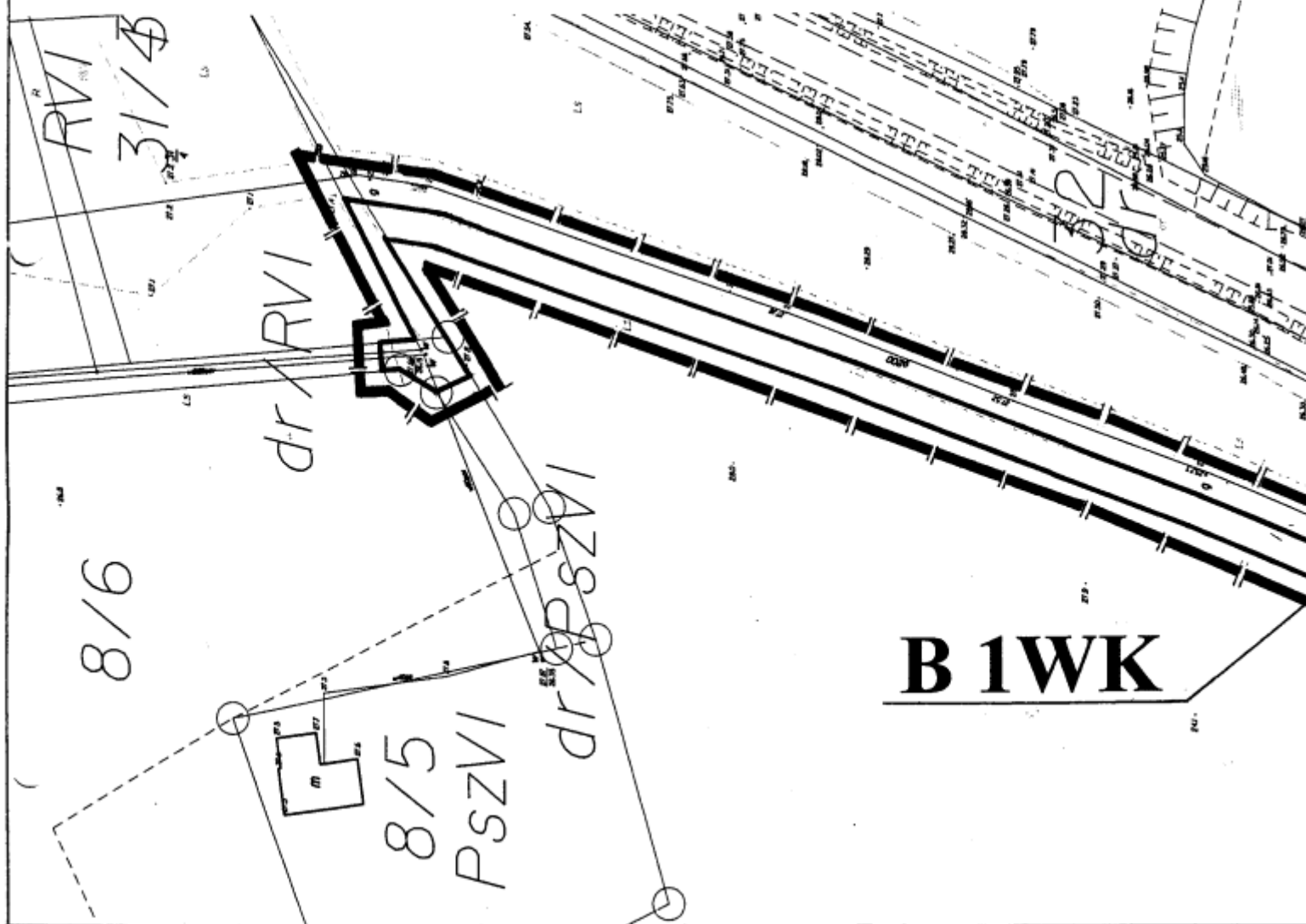
-  Granica obszaru objętego planem
-  Linie rozgraniczające tereny o różnym przeznaczeniu lub różnych zasadach zagospodarowania
-  Teren komunikacji przeznaczony pod parking

Województwo kujawsko-pomorskie
Powiat Grudziądzki
Gmina Grudziądz
Obręb PIENKI KRÓL 523/8
Arkusz 144.15 Skala 1: 1000

Starostwo Powiatowe w Grudziądzu
Powiatowy Ośrodek Dokumentacji
Geodezyjnej i Kartograficznej
Poświadczam zgodność niniejszej mapy
z oryginałem przyjętym do państwowego zasobu
geodezyjnego i kartograficznego w dniu
i zaewidencjonowanym pod nr
Niniejsza mapa nie może służyć
do celów projektowych.
Grudziądz, dnia 2008-10-20
INSPEKTOR

L E G E N D A

-  Granica obszaru objętego planem
-  Linie rozgraniczające tereny o różnym przeznaczeniu lub różnych zasadach zagospodarowania
-  **WK** Teren przeznaczony pod realizację sieci wodociągowej i kanalizacyjnej



MIEJSCOWY PLAN ZAGOSPODAROWANIA PRZESTRZENI OBEJMUJĄCY TERENY W OBRĘBIE PIENKI KRÓLEWSKIEJ I W OBRĘBIE BIAŁY BÓR, GMINA GRUDZIĄDZ

Sporządzający: Wójt Gminy Grudziądz

Rysunek planu w skali 1:1000

Podziałka
0 10m20m30m40m50m



Starostwo Powiatowe w Grudziądzu
Powiatowy Ośrodek Dokumentacji
Geodezyjnej i Kartograficznej

Poświadczam zgodność niniejszej mapy
z oryginałem przyjętym do państwowego zasobu
geodezyjnego i kartograficznego w dniu

z zaewidencjonowanym pod nr

Niniejsza mapa nie może służyć
do celów projektowych.

Grudziądz, dnia 28 07 2009

INSPEKTOR
Krzysztof Krawiec
Stanowisko, podpis
i pieczęć (podważona)

Załącznik nr 2 do uchwały Nr XXX/188/2009 Rady Gminy w Grudziądzu z dnia 30 lipca 2009 r.

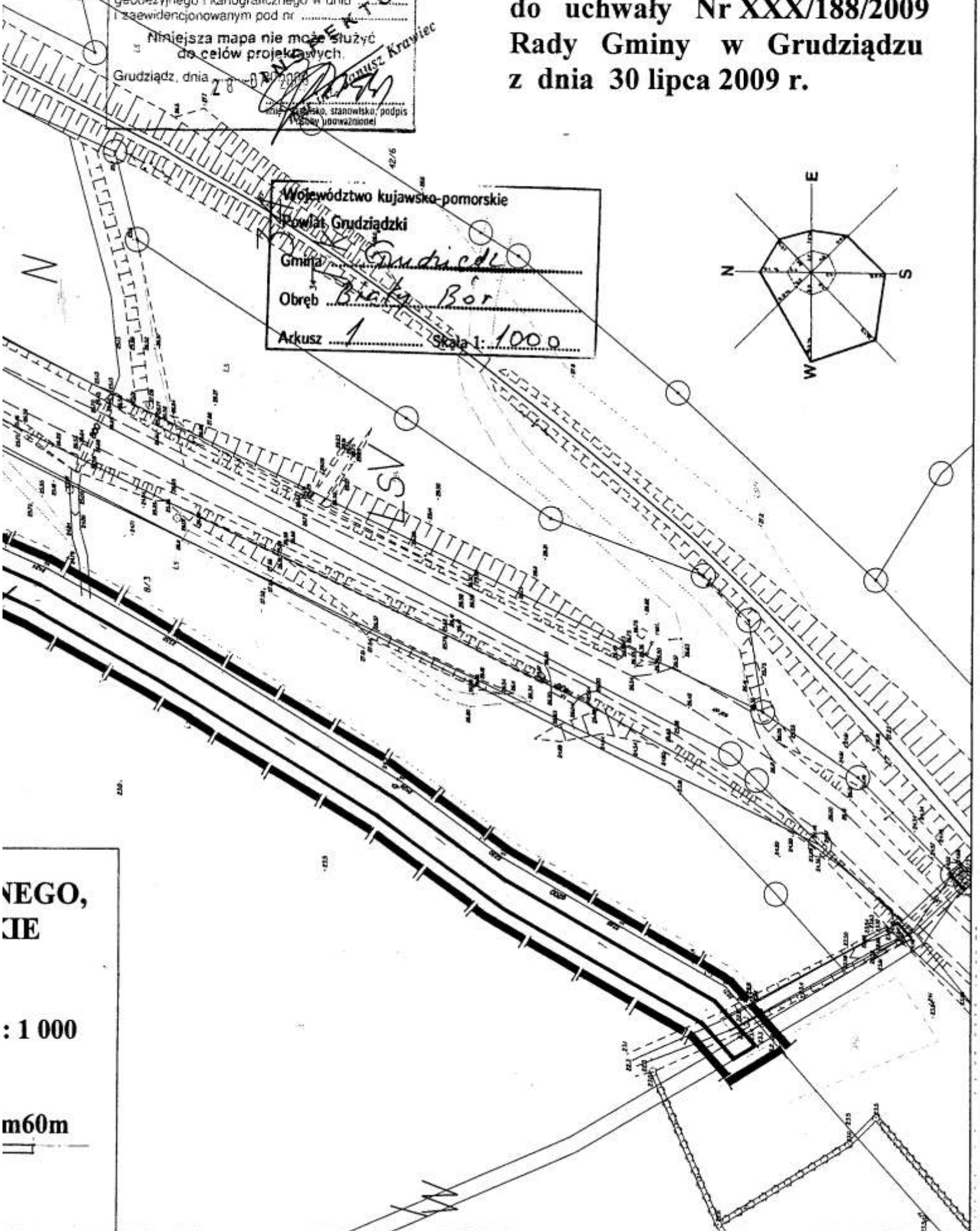
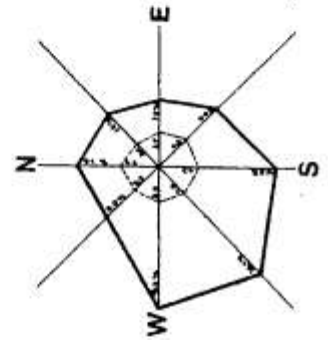
Województwo kujawsko-pomorskie

Powiat Grudziądzki

Gmina Grudziądz

Obwód Białka Bor

Arkusz 1 Skala 1:1000



NEGO,
IE

: 1 000

m60m



Starostwo Powiatowe w Grudziądzu
Powiatowy Ośrodek Dokumentacji
Geodezyjnej i Kartograficznej

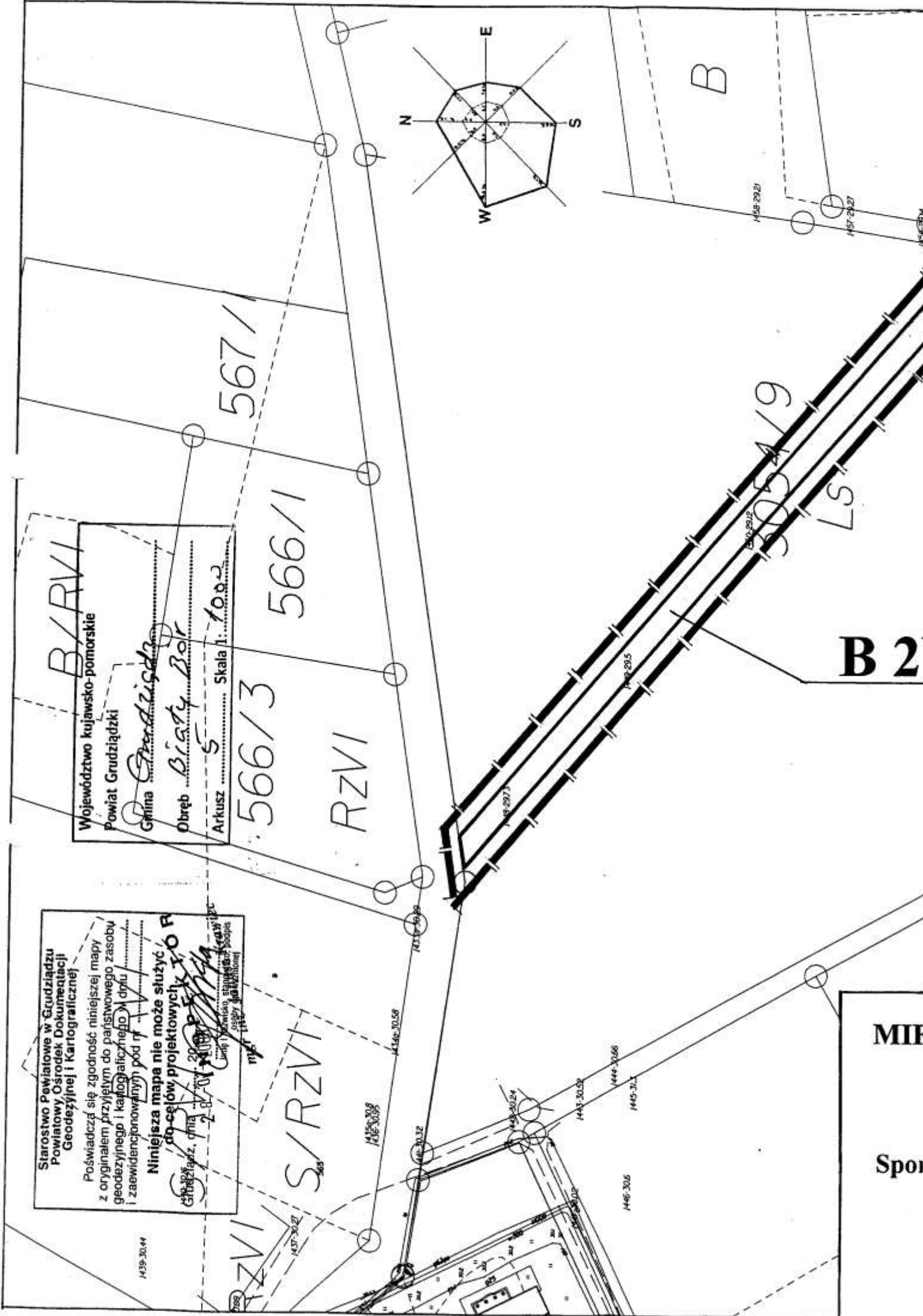
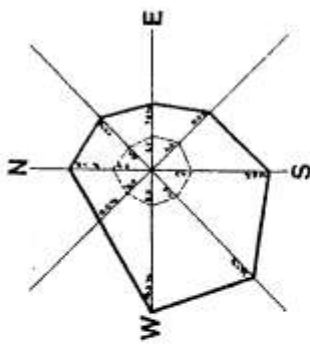
Poświadczam się zgodność niniejszej mapy
z oryginałem przyjętym do państwowego zasobu
geodezyjnego i kartograficznego w dniu
i zaewidencjonowanym pod nr

Niniejsza mapa nie może służyć
do celów projektowych.

Grudziądz, dnia 20.01.2014 r.
mgr inż. *[Signature]*
mgr inż. *[Signature]*
mgr inż. *[Signature]*

B/RVI

Województwo kujawsko-pomorskie
Powiat Grudziądzki
Gmina *[Signature]*
Obręb *Biady Bor*
Arkusze Skala 1: 1000

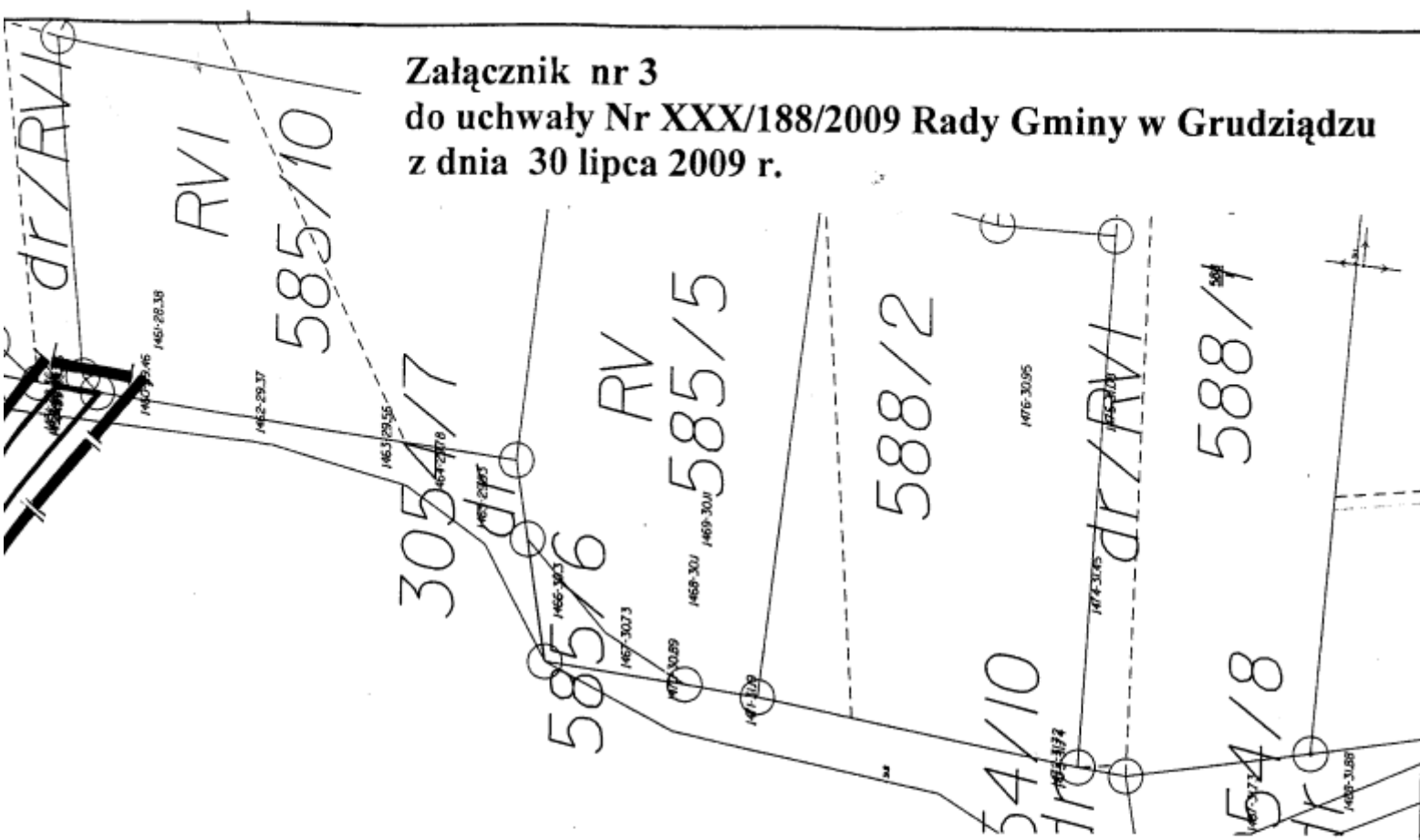


B 2




MIĘ
Spół

Załącznik nr 3

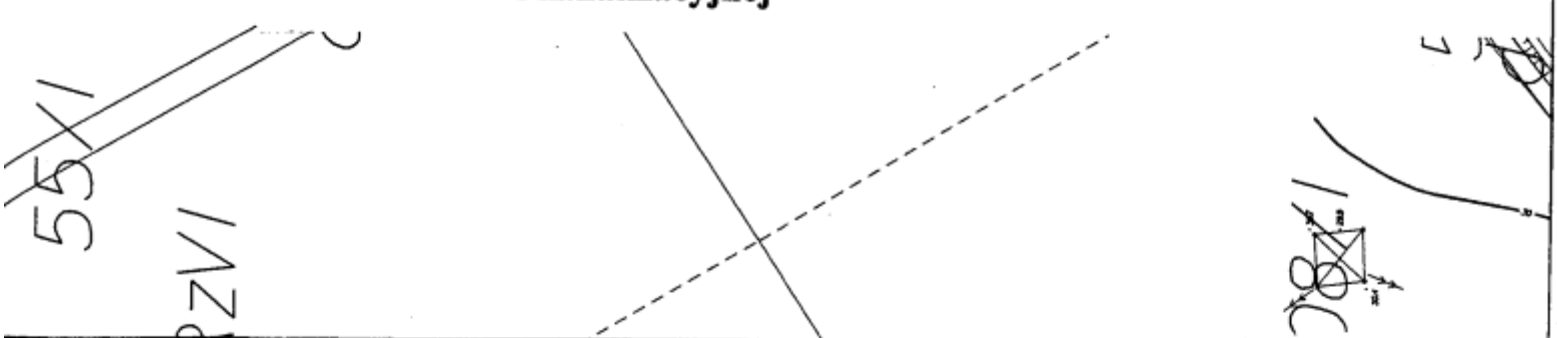
**do uchwały Nr XXX/188/2009 Rady Gminy w Grudziądzu
z dnia 30 lipca 2009 r.**



L E G E N D A

-  Granica obszaru objętego planem
-  Linie rozgraniczające tereny o różnym przeznaczeniu lub różnych zasadach zagospodarowania
-  Teren przeznaczony pod realizację sieci wodociągowej i kanalizacyjnej

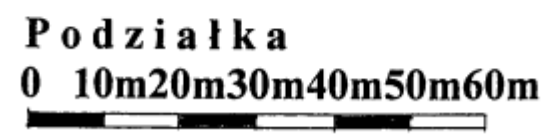
WK



**JSCOWY PLAN ZAGOSPODAROWANIA PRZESTRZENNEGO,
OBEJMUJĄCY TERENY W OBREBIE PIENKI KRÓLEWSKIE
I W OBREBIE BIAŁY BÓR, GMINA GRUDZIĄDZ**

zadający: Wójt Gminy Grudziądz

Rysunek planu w skali 1 : 1 000



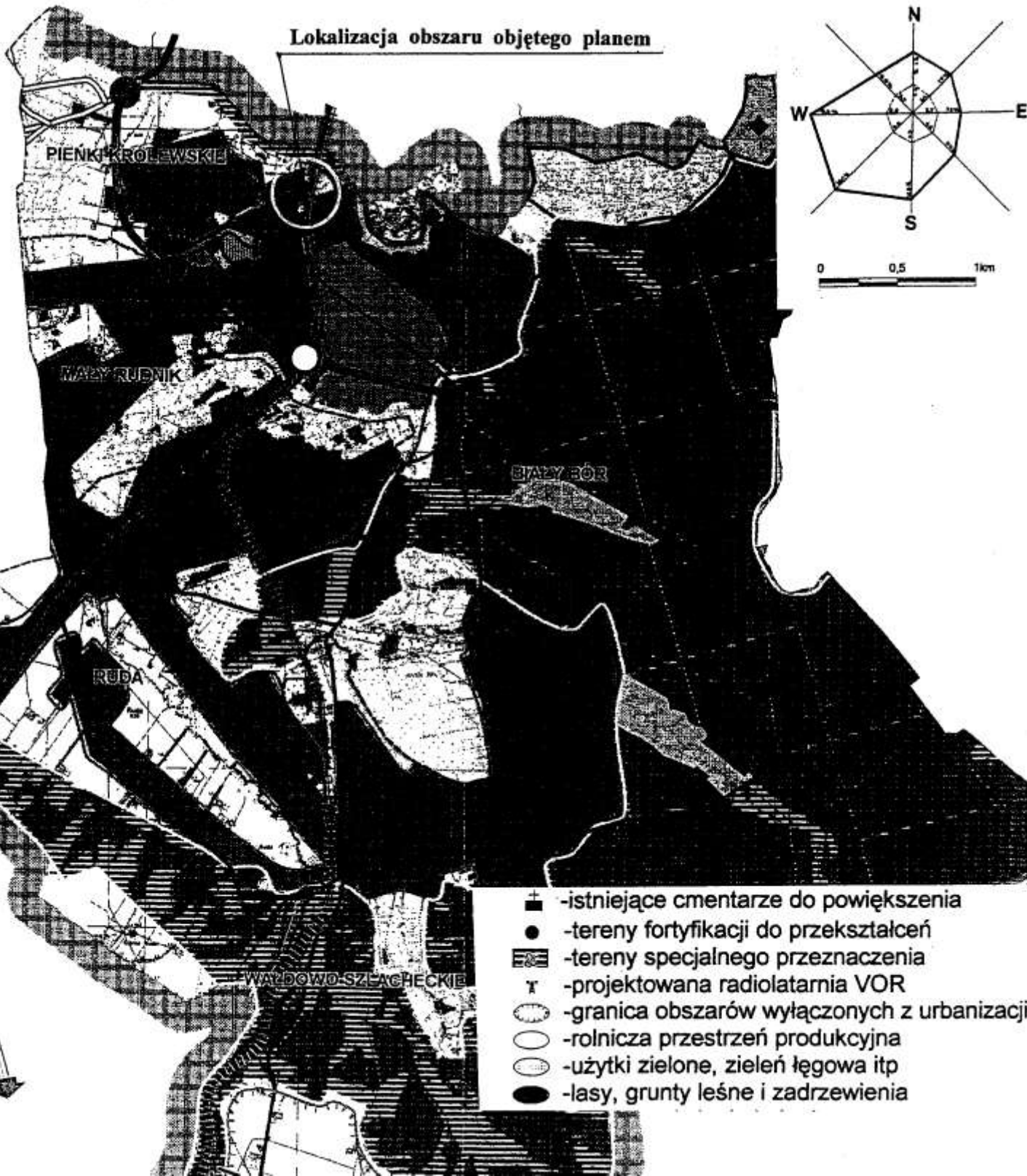
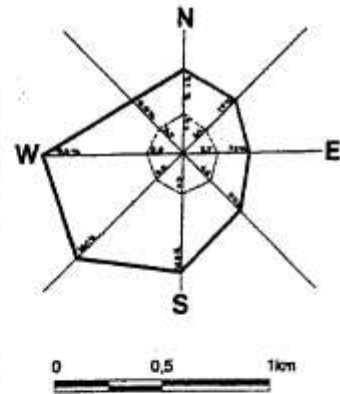
Załącznik nr 1/1A
do uchwały Nr XXX/188/2009
Rady Gminy w Grudziądzu
z dnia 30 lipca 2009 r.

MIEJSCOWY PLAN ZAGOSPODAROWANIA PRZESTRZENNEGO, OBEJMUJĄCY TERENY W OBRĘBIE PIENKI KRÓLEWSKIE I W OBRĘBIE BIAŁY BÓR, GMINA GRUDZIĄDZ

Wyrys

ze studium uwarunkowań i kierunków zagospodarowania przestrzennego gminy Grudziądz, uchwalonego uchwałą Nr XIV / 117 / 2000 Rady Gminy w Grudziądzu z dnia 24 lutego 2000 r. z naniesionym na nim obszarem objętym planem.

Lokalizacja obszaru objętego planem



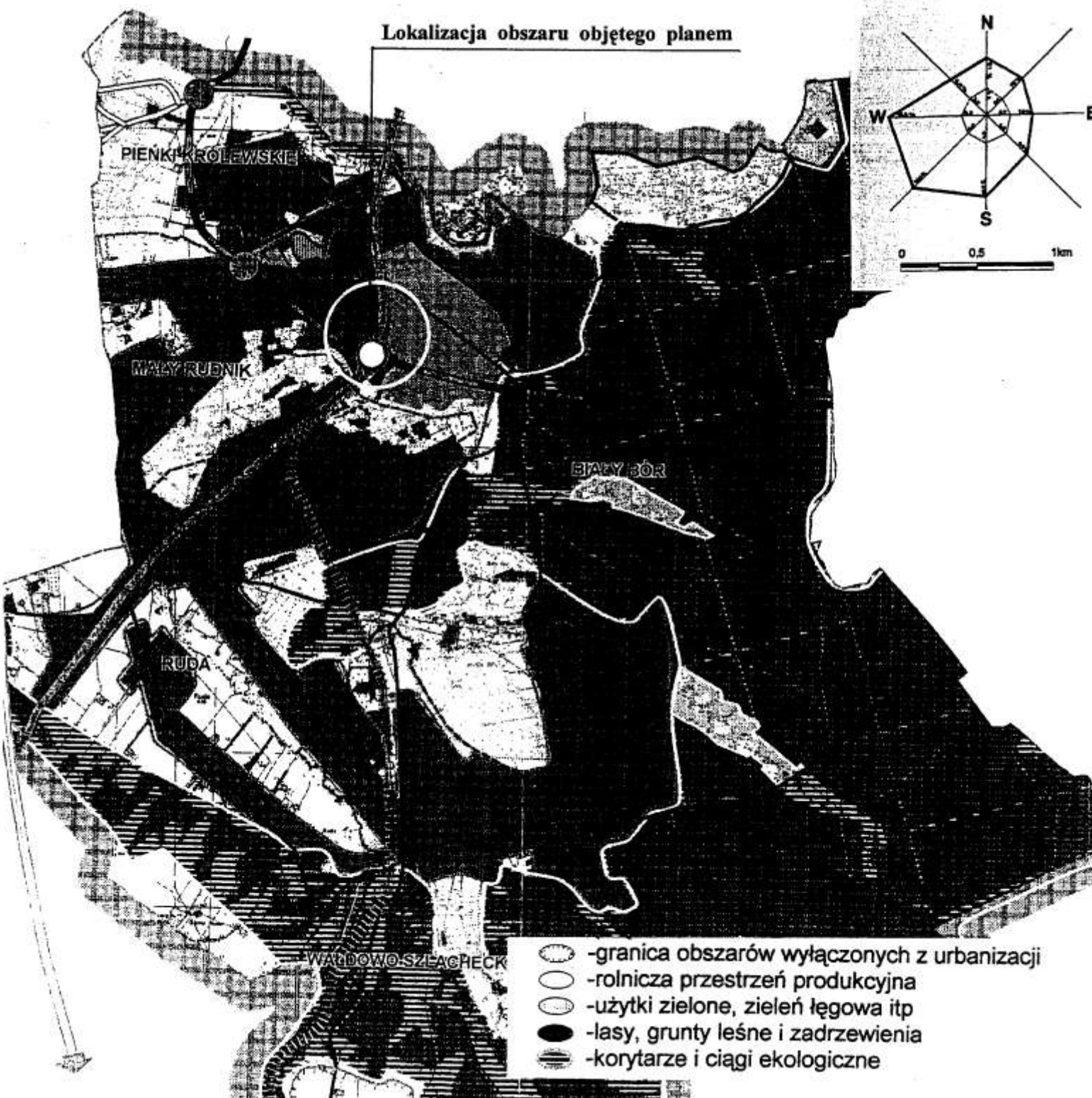
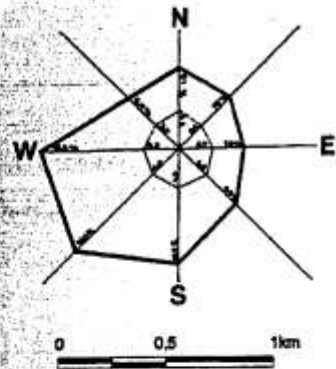
Załącznik nr 2/2A
do uchwały Nr XXX/188/2009
Rady Gminy w Grudziądzu
z dnia 30 lipca 2009 r.






MIEJSCOWY PLAN ZAGOSPODAROWANIA PRZESTRZENNEGO, OBEJMUJĄCY TERENY W OBRĘBIE PIENKI KRÓLEWSKIE I W OBRĘBIE BIAŁY BÓR, GMINA GRUDZIĄDZ

Wyrys

ze studium uwarunkowań i kierunków zagospodarowania przestrzennego gminy Grudziądz, uchwalonego uchwałą Nr XIV / 117 / 2000 Rady Gminy w Grudziądzu z dnia 24 lutego 2000 r. z naniesionym na nim obszarem objętym planem.

Lokalizacja obszaru objętego planem



-  -granica obszarów wyłączonych z urbanizacji
-  -rolnicza przestrzeń produkcyjna
-  -użytki zielone, zieleń łęgowa itp
-  -lasy, grunty leśne i zadrzewienia
-  -korytarze i ciągi ekologiczne

Załącznik nr 3/3A
do uchwały Nr XXX/188/2009
Rady Gminy w Grudziądzu
z dnia 30 lipca 2009 r.

MIEJSCOWY PLAN ZAGOSPODAROWANIA PRZESTRZENNEGO, OBEJMUJĄCY TERENY W OBRĘBIE PIENKI KRÓLEWSKIE I W OBRĘBIE BIAŁY BÓR, GMINA GRUDZIĄDZ

Wyrys

ze studium uwarunkowań i kierunków zagospodarowania przestrzennego gminy Grudziądz, uchwalonego uchwałą Nr XIV / 117 / 2000 Rady Gminy w Grudziądzu z dnia 24 lutego 2000 r. z naniesionym na nim obszarem objętym planem.

