

Projekt

z dnia 20 grudnia 2019 r.

Zatwierdzony przez

**UCHWAŁA NR
RADY GMINY GRUDZIĄDZ**

z dnia 2019 r.

w sprawie wyrażenia zgody na zbycie lokalu w trybie bezprzetargowym

Na podstawie art. 18 ust. 2 pkt 9 lit. a ustawy z dnia 8 marca 1990 roku o samorządzie gminnym (Dz. U. z 2019 r., poz. 506, poz. 1309, poz. 1696 i poz. 1815) oraz art. 13 ust. 1, art. 37 ust. 1 ustawy z dnia 21 sierpnia 1997 r. o gospodarce nieruchomościami (Dz. U. z 2018 r., poz. 2204 i poz. 2348 oraz z 2019 r., poz. 270, poz. 492, poz. 801, poz. 1309, poz. 1589, poz. 1716 i poz. 1924) uchwala się, co następuje:

§ 1. Wyraża się zgodę na zbycie w trybie bezprzetargowym lokalu mieszkalnego nr 1, stanowiącego odrębny lokal, położonego w budynku wielorodzinnym nr 15 o łącznej powierzchni użytkowej 91,57 m² położonego na działce nr 381 w miejscowości Wielki Welcz w Gminie Grudziądz. Lokal mieszkalny nr 1 składa się z klatki schodowej, korytarza, łazienki, dwóch pokoi oraz pokoju z aneksem kuchennym o łącznej powierzchni użytkowej 79,29 m² wraz z udziałem wynoszącym 12895/55468 części we współwłasności gruntu i częściach wspólnych nieruchomości zapisanym w księdze wieczystej nr TO1U/00024047/6 oraz korytarza i pomieszczenia magazynowego (kotłownia) o łącznej powierzchni użytkowej 12,28 m² wraz z udziałem wynoszącym 1228/2044 w części wspólnej budynku, które nie służą do wyłącznego użytku właścicieli poszczególnych lokali.

§ 2. Wykonanie uchwały powierza się Wójtowi Gminy Grudziądz.

§ 3. Uchwała wchodzi w życie z dniem podjęcia.

Przewodnicząca Rady

Hanna Kołodziej

Sporządziła: Karolina Jasińska

RADCA PRAWNY

Iwona Strzyżewska

Uzasadnienie

Zgodnie z art. 18 ust. 2 pkt 9 lit. a ustawy z dnia 8 marca 1990 roku o samorządzie gminnym do wyłącznej właściwości rady gminy należy m.in. podejmowanie uchwał w sprawach majątkowych gminy dotyczących zbycia nieruchomości stanowiących własność gminy.

Zgoda na zbycie w trybie bezprzetargowym dotyczy lokalu mieszkalnego nr 1, stanowiącego odrębny lokal, położonego w budynku wielorodzinnym nr 15 o łącznej powierzchni użytkowej 91,57 m² w miejscowości Wielki Węlcz w Gminie Grudziądz, składającego się z klatki schodowej, korytarza, łazienki, dwóch pokoi oraz pokoju z aneksem kuchennym o łącznej powierzchni użytkowej 79,29 m² wraz z udziałem wynoszącym 12895/55468 części we współwłasności gruntu i części wspólnych nieruchomości zapisanym w księdze wieczystej nr TOIU/00024047/6 oraz korytarza i pomieszczenia magazynowego (kotłownia) o łącznej powierzchni użytkowej 12,28 m² wraz z udziałem wynoszącym 1228/2044 w części wspólnej budynku, które nie służą wyłącznego użytku właścicieli poszczególnych lokali.

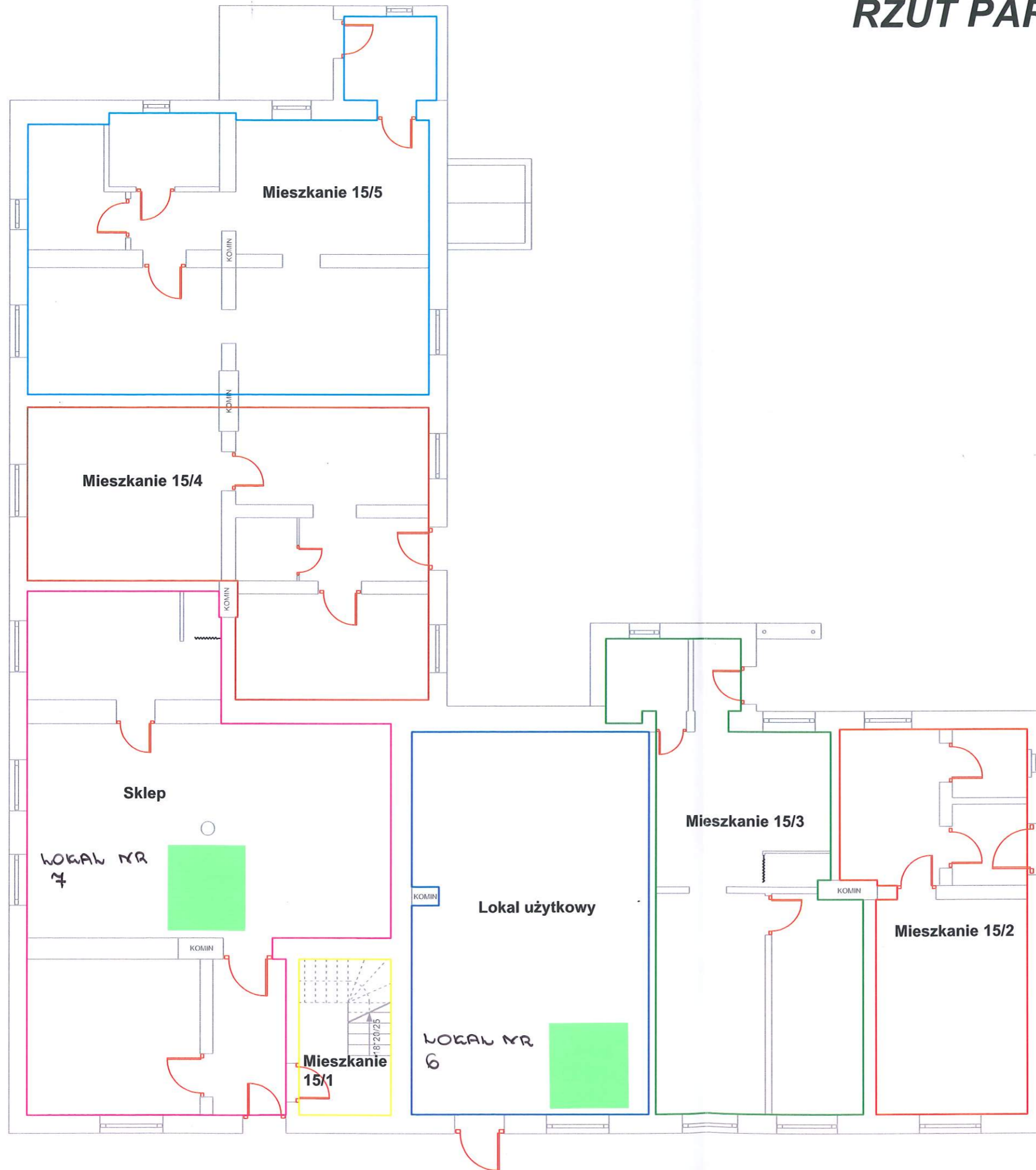
Zgodnie z art. 37 ust. 1 ustawy z dnia 21 sierpnia 1997 r. o gospodarce nieruchomościami w przypadku zbywania nieruchomości osobom fizycznym nieruchomości są sprzedawane lub oddawane w użytkowanie wieczyste w drodze przetargu.

Przewodnicząca Rady

Hanna Kołodziej

Sporządziła: Karolina Jasińska

RZUT PARTERU - lokalizacja lokali



Starostwo Powiatowe
w Grudziądzu

ul. Małomłyńska 1, 86-300 Grudziądz

Załącznik Nr 1

do decyzji - pisma 68M.36.2019

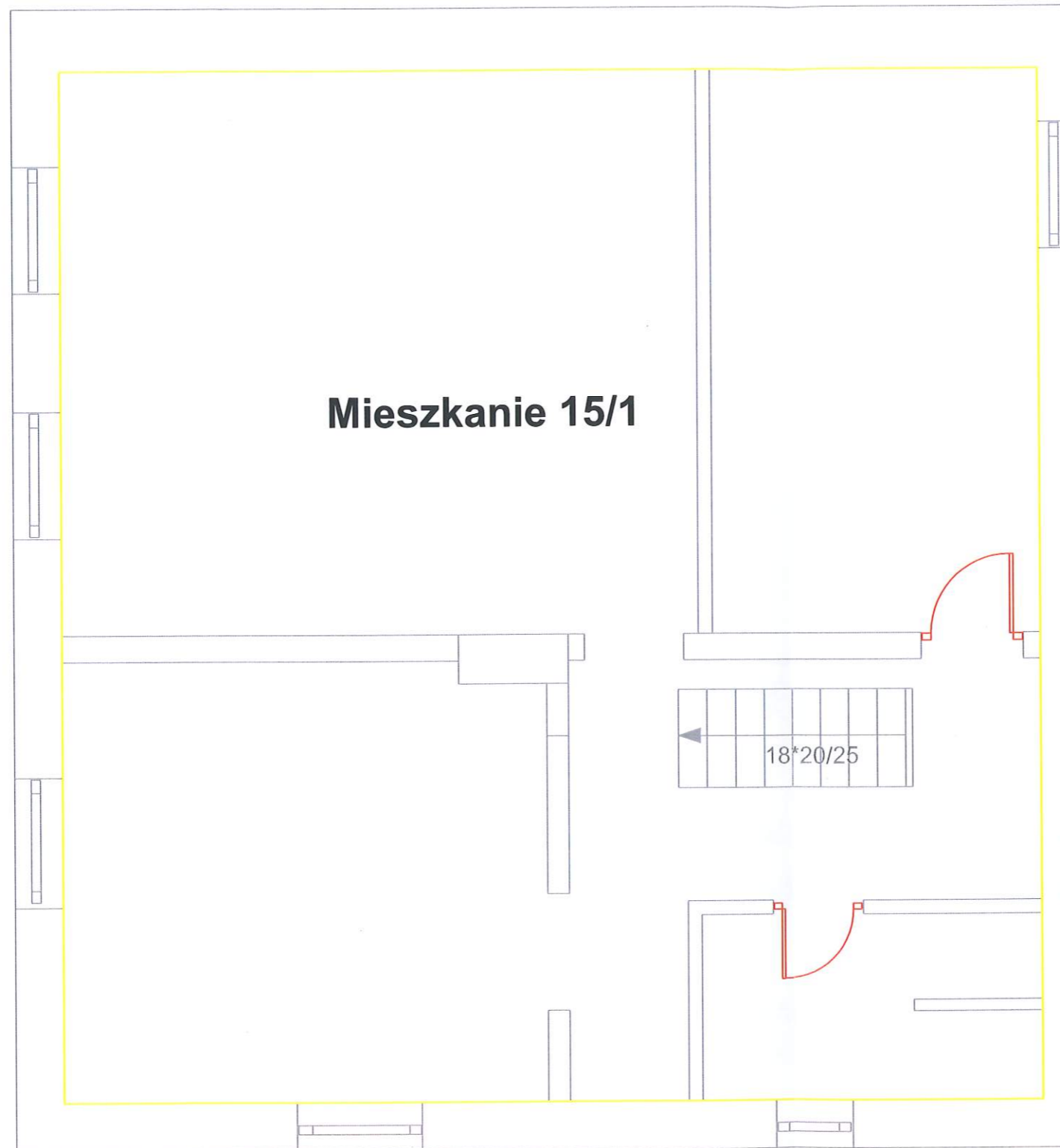
Nr AB 27.10.2019

z dnia 27.10.2019

Biuro Inżynierskie PS PROJEKT			
86-330 Melno, BoguszeWO 82, tel. 500 058 463 NIP: 876-232-67-73			
Nazwa Inwestycji	Inwentaryzacja budynku komunalnego (Wielki Welcz 15, 86-302 Grudziądz, dz. nr 381, obręb Wielki Welcz 0027)		
Inwestor	Gmina Grudziądz z siedzibą: 86-300 Grudziądz, ul. Wybickiego 38		
Nazwa rysunku:	Rzut parteru - lokalizacja lokali		
PROJEKTANT:	SPECJALNOŚĆ - NUMER UPRAWNIENI	PODPIS:	BRANŻA:
mgr inż. Patryk Steciuk	konstrukcyjno-budowlana KUP/0093/POOK/12		ARCHITEKTONICZNO-KONSTRUKCYJNA
			DATA: VIII.2019
			SKALA: 1:100
			NR RYS.: 2
			NR STR.:

RZUT I PIĘTRA - lokalizacja lokali

Starostwo Powiatowe
w Grudziądzu
ul. Małomyńska 1
86-300 GRUDZIĄDZ



Biuro Inżynierskie PS PROJEKT 86-330 Melno, Boguszevo 82, tel. 500 058 463 NIP:876-232-67-73			
Nazwa Inwestycji	Inwentaryzacja budynku komunalnego (Wielki Welcz 15, 86-302 Grudziądz, dz. nr 381, obręb Wielki Welcz 0027)		
Inwestor	Gmina Grudziądz z siedzibą: 86-300 Grudziądz, ul. Wybickiego 38		
Nazwa rysunku:	Rzut I piętra - lokalizacja lokali		
PROJEKTANT:	SPECJALNOŚĆ - NUMER UPRAWNIENI	PODPIS:	BRANŻA:
mgr inż. Patryk Steciuk	konstrukcyjno-budowlana KUP/0093/POOK/12		ARCHITEKTONICZNO-KONSTRUKCYJNA
			DATA : VIII.2019
			SKALA: 1:50
			NR RYS.: 3
			NR STR.:

Wielki Wętcz 15



budynek wielorodzinny
działka nr 381

OSP Wielki Wętcz