

**Projekt**

z dnia 20 grudnia 2019 r.

Zatwierdzony przez .....

**UCHWAŁA NR .....  
RADY GMINY GRUDZIĄDZ**

z dnia ..... 2019 r.

**w sprawie wyrażenia zgody na zbycie lokalu w trybie przetargowym**

Na podstawie art. 18 ust. 2 pkt 9 lit. a ustawy z dnia 8 marca 1990 roku o samorządzie gminnym (Dz. U. z 2019 r., poz. 506, poz. 1309, poz. 1696 i poz. 1815) oraz art. 13 ust. 1, art. 37 ust. 1 ustawy z dnia 21 sierpnia 1997 r. o gospodarce nieruchomościami (Dz. U. z 2018 r., poz. 2204 i poz. 2348 oraz z 2019 r., poz. 270, poz. 492, poz. 801, poz. 1309, poz. 1589, poz. 1716 i poz. 1924) uchwała się, co następuje:

§ 1. Wyraża się zgodę na zbycie w trybie przetargowym lokalu użytkowego nr 7, stanowiącego odrębny lokal, położonego w budynku wielorodzinnym nr 15 o łącznej powierzchni użytkowej 60,87 m<sup>2</sup> położonego na działce nr 381 w miejscowości Wielki Węlcz w Gminie Grudziądz. Lokal użytkowy nr 7 składa się z sali sprzedaży i pomieszczenia biurowo-socjalnego o łącznej powierzchni użytkowej 52,71 m<sup>2</sup> wraz z udziałem wynoszącym 11897/55468 części we współwłasności gruntu i części wspólnych budynku nieruchomości zapisanym w księdze wieczystej nr TO1U/00024047/6 oraz korytarza i pomieszczenia magazynowego (kotłownia) o łącznej powierzchni użytkowej 8,16 m<sup>2</sup> wraz z udziałem wynoszącym 816/2044 w części wspólnej budynku, które nie służą do wyłącznego użytku właścicieli poszczególnych lokali.

§ 2. Wykonanie uchwały powierza się Wójtowi Gminy Grudziądz.

§ 3. Uchwała wchodzi w życie z dniem podjęcia.

Przewodnicząca Rady

**Hanna Kołodziej**

*Sporządziła: Karolina Jasińska*

**RADCA PRAWNY**

*Iwona Sztykiewska*

### **Uzasadnienie**

Zgodnie z art. 18 ust. 2 pkt 9 lit. a ustawy z dnia 8 marca 1990 roku o samorządzie gminnym do wyłącznej właściwości rady gminy należy m.in. podejmowanie uchwał w sprawach majątkowych gminy dotyczących zbycia nieruchomości stanowiących własność gminy.

Zgoda na zbycie w trybie przetargowym dotyczy lokalu użytkowego nr 7, stanowiącego odrębny lokal, położonego w budynku wielorodzinnym nr 15 o łącznej powierzchni użytkowej 60,87 m<sup>2</sup> w miejscowości Wielki Węlcz w Gminie Grudziądz, składającego się z sali sprzedaży i pomieszczenia biurowo-socjalnego o łącznej powierzchni 52,71 m<sup>2</sup> wraz z udziałem wynoszącym 11897/55468 część we współwłasności gruntu i części wspólnych budynku mieszkalnego zapisanym w księdze wieczystej nr TO1U/00024047/6 oraz korytarza i pomieszczenia magazynowego (kotłownia) o łącznej powierzchni użytkowej 8,16 m<sup>2</sup> wraz z udziałem wynoszącym 816/2044 w części wspólnej budynku, które nie służą wyłącznego użytku właścicieli poszczególnych lokali.

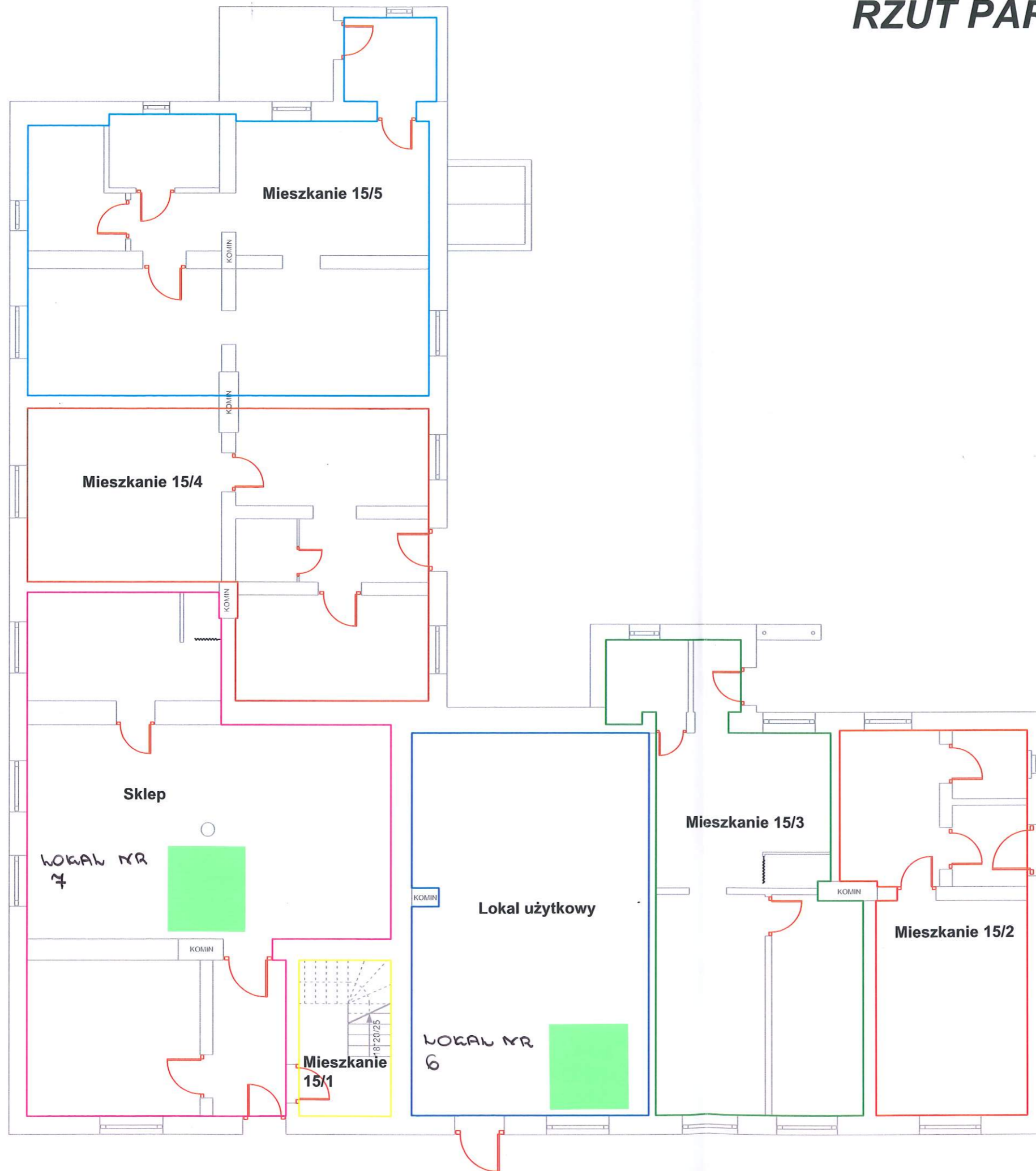
Zgodnie z art. 37 ust. 1 ustawy z dnia 21 sierpnia 1997 r. o gospodarce nieruchomościami w przypadku zbywania nieruchomości osobom fizycznym nieruchomości są sprzedawane lub oddawane w użytkowanie wieczyste w drodze przetargu.

Przewodnicząca Rady

**Hanna Kołodziej**

*Sporządziła: Karolina Jasińska*

# RZUT PARTERU - lokalizacja lokali



Starostwo Powiatowe  
w Grudziądzu

ul. Małomłyńska 1, 86-300 Grudziądz

Załącznik Nr 1

do decyzji - pisma 68M.36.2019

Nr AB 27.10.2019

z dnia 27.10.2019

<b>Biuro Inżynierskie PS PROJEKT</b>			
86-330 Melno, BoguszeWO 82, tel. 500 058 463 NIP: 876-232-67-73			
Nazwa Inwestycji	Inwentaryzacja budynku komunalnego (Wielki Welcz 15, 86-302 Grudziądz, dz. nr 381, obręb Wielki Welcz 0027)		
Inwestor	Gmina Grudziądz z siedzibą: 86-300 Grudziądz, ul. Wybickiego 38		
Nazwa rysunku:	<b>Rzut parteru - lokalizacja lokali</b>		
PROJEKTANT:	SPECJALNOŚĆ - NUMER UPRAWNIENI	PODPIS:	BRANŻA:
mgr inż. Patryk Steciuk	konstrukcyjno-budowlana KUP/0093/POOK/12		ARCHITEKTONICZNO-KONSTRUKCYJNA
			DATA: VIII.2019
			SKALA: 1:100
			NR RYS.: 2
			NR STR.:

# Wielki Wętcz 15



budynek wielorodzinny  
działka nr 381

OSP Wielki Wętcz