

Projekt

z dnia 14 stycznia 2020 r.

Zatwierdzony przez

**UCHWAŁA NR
RADY GMINY GRUDZIĄDZ**

z dnia 2020 r.

w sprawie nadania nazw ulic w miejscowości Mokre

Na podstawie art. 18 ust. 2 pkt 13 ustawy z dnia 8 marca 1990 r. o samorządzie gminnym (Dz. U. z 2019 r., poz. 506, poz. 1309, poz. 1571, poz. 1696 i poz. 1815) uchwala się, co następuje:

§ 1. Nadaje się następujące nazwy ulic w miejscowości Mokre-drogom oznaczonym w ewidencji gruntów i budynków jako działki:

1) drodze gminnej:

- a) ulica Siwa- działki nr: 531, 538, 542, obręb geodezyjny Mokre, przebieg drogi określa załącznik graficzny nr 1,
- b) ulica Mahoniowa- działki nr: 496, 504/1, 554/1, przebieg drogi określa załącznik graficzny nr 2,
- c) ulica Targowa- działka nr 550, obręb geodezyjny Mokre, przebieg drogi określa załącznik graficzny nr 3,
- d) ulica Miła- działka nr 547, obręb geodezyjny Mokre, przebieg drogi określa załącznik graficzny nr 4,
- e) ulica Radosna- działka nr 546, obręb geodezyjny Mokre, przebieg drogi określa załącznik graficzny nr 5,
- f) ulica Bursztynowa- działki nr: 140/9, 140/15, 140/16, część działki 141/1, 142/13, 301, 302/5, obręb geodezyjny Mokre, przebieg drogi określa załącznik graficzny nr 6,
- g) ulica Turkusowa- działki nr: 143/3, 313, 314, część działki 141/1, obręb geodezyjny Mokre, przebieg drogi określa załącznik graficzny nr 7,
- h) ulica Biała- działki nr: 93, 315, obręb geodezyjny Mokre, przebieg drogi określa załącznik graficzny nr 8,
- i) ulica Strumykowa- działki nr: 95, 109/4, obręb geodezyjny Mokre, przebieg drogi określa załącznik graficzny nr 9,
- j) ulica Nad Osą- działki nr: 146/1, 429/1, 246/9, 311/3 obręb geodezyjny Mokre, przebieg drogi określa załącznik graficzny nr 10,
- k) ulica Piaskowa- działki nr: 124, 388/3, 544, 545, obręb geodezyjny Mokre, przebieg drogi określa załącznik graficzny nr 11,
- l) ulica Akacyjowa- działki nr: 139/6, 318/4, obręb geodezyjny Mokre, przebieg drogi określa załącznik graficzny nr 12,
- m) ulica Fioletowa- działka nr 128/4 obręb geodezyjny Mokre, przebieg drogi określa załącznik graficzny nr 13,
- n) ulica Amarantowa- działki nr: 275, 77, obręb geodezyjny Mokre, przebieg drogi określa załącznik graficzny nr 14,
- o) ulica Wietrzna- działka nr 104/21, obręb geodezyjny Mokre, przebieg drogi określa załącznik graficzny nr 15.

2) drodze powiatowej:

- a) ulica Złota- działka nr 92/1, obręb geodezyjny Mokre oraz działki nr: 325/3, 325/2 obręb geodezyjny Zakurzewo, przebieg drogi określa załącznik graficzny nr 16,

- b) ulica Błękitna- działka nr: 559, 52 obręb geodezyjny Mokre, przebieg drogi określa załącznik graficzny nr 17.
- 3) drodze wewnętrznej:
- a) ulica Beżowa- działka nr 159/21, obręb geodezyjny Mokre, przebieg drogi określa załącznik graficzny nr 18,
 - b) ulica Piwna- działka nr 296/17, obręb geodezyjny Mokre, przebieg drogi określa załącznik graficzny nr 19,
 - c) ulica Pistacjowa- działki nr: 296/22, 296/24 i 296/31 obręb geodezyjny Mokre, przebieg drogi określa załącznik graficzny nr 20,
 - d) ulica Sosnowa- działka nr 137/5 obręb geodezyjny Mokre, przebieg drogi określa załącznik graficzny nr 21,
 - e) ulica Grafitowa- działka nr 125/19 obręb geodezyjny Mokre, przebieg drogi określa załącznik graficzny nr 22,
 - f) ulica Pomarańczowa- działka nr 109/15 obręb geodezyjny Mokre, przebieg drogi określa załącznik graficzny nr 23,
 - g) ulica Oliwkowa- działka nr 118/6 obręb geodezyjny Mokre, przebieg drogi określa załącznik graficzny nr 24,
 - h) ulica Miętowa- działka nr 134/4 obręb geodezyjny Mokre, przebieg drogi określa załącznik graficzny nr 25,
 - i) ulica Ruda- działka nr 346/5 obręb geodezyjny Mokre, przebieg drogi określa załącznik graficzny nr 26,
 - j) ulica Limonkowa- działka nr 369/5 obręb geodezyjny Mokre, przebieg drogi określa załącznik graficzny nr 27.

§ 2. Wykonanie uchwały powierza się Wójtowi Gminy Grudziądz.

§ 3. Uchwała wchodzi w życie po upływie 14 dni od dnia jej ogłoszenia w Dzienniku Urzędowym Województwa Kujawsko-Pomorskiego.

Przewodnicząca Rady

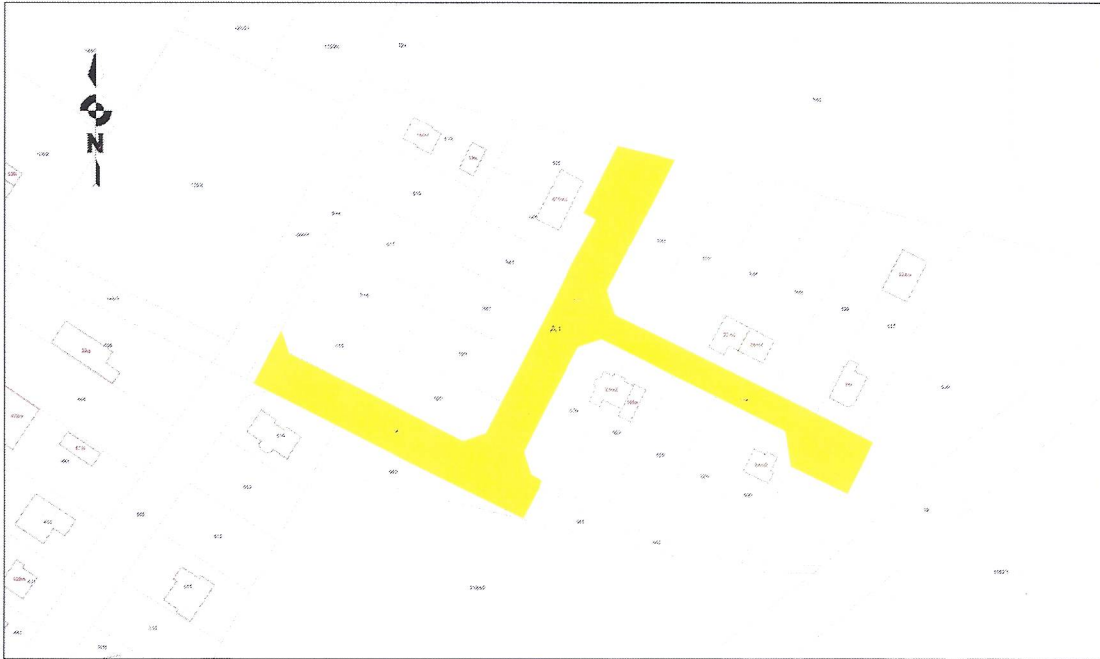
Hanna Kołodziej

RADCA PRAWNY

Iwona Strzyżewska

Mapa
Skala 1:1000

Załącznik nr 1
UL. SIWA



Mapa

Skala 1:1000

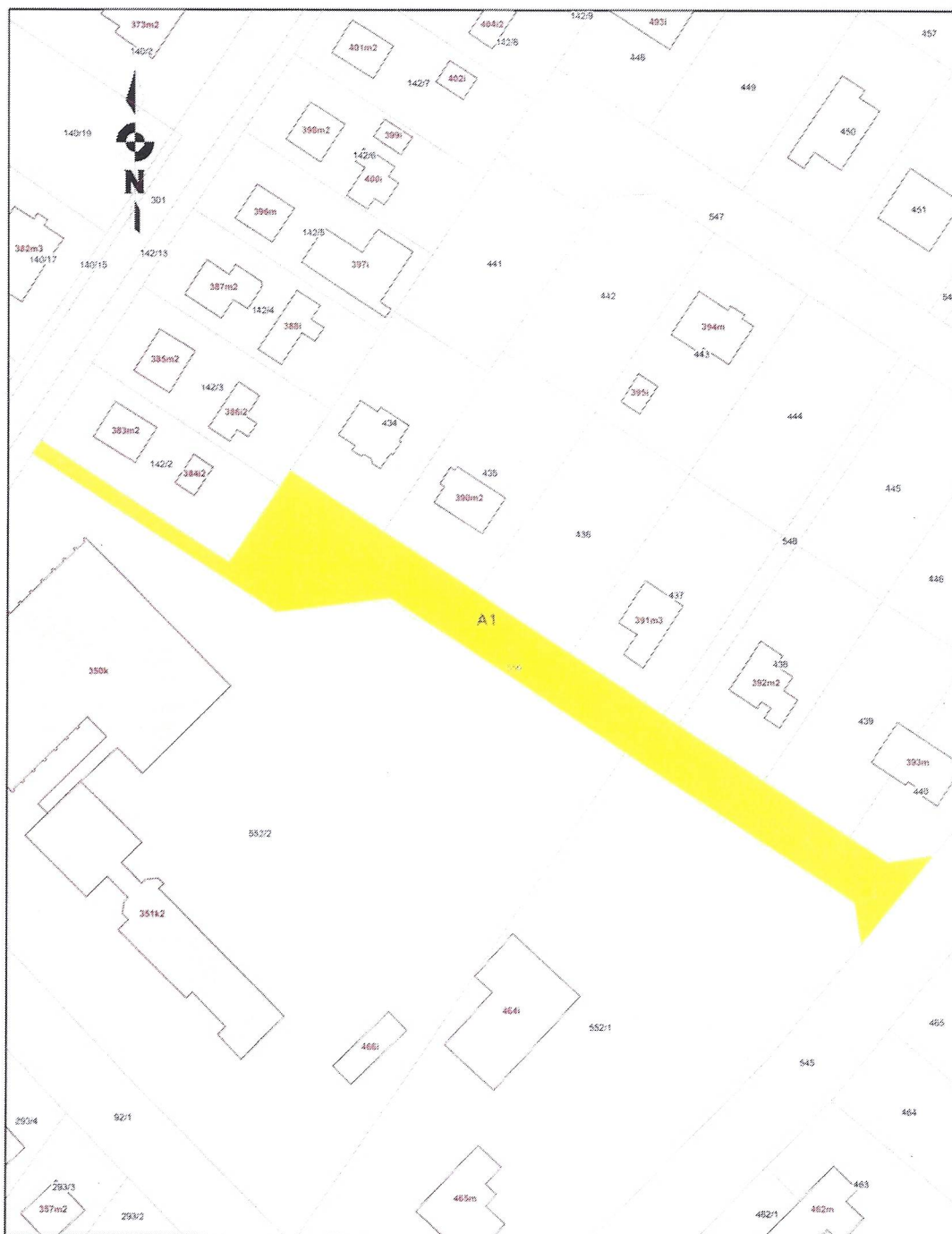
Załącznik nr 2
UL. MAHONIOWA



Mapa

Skala 1:1000

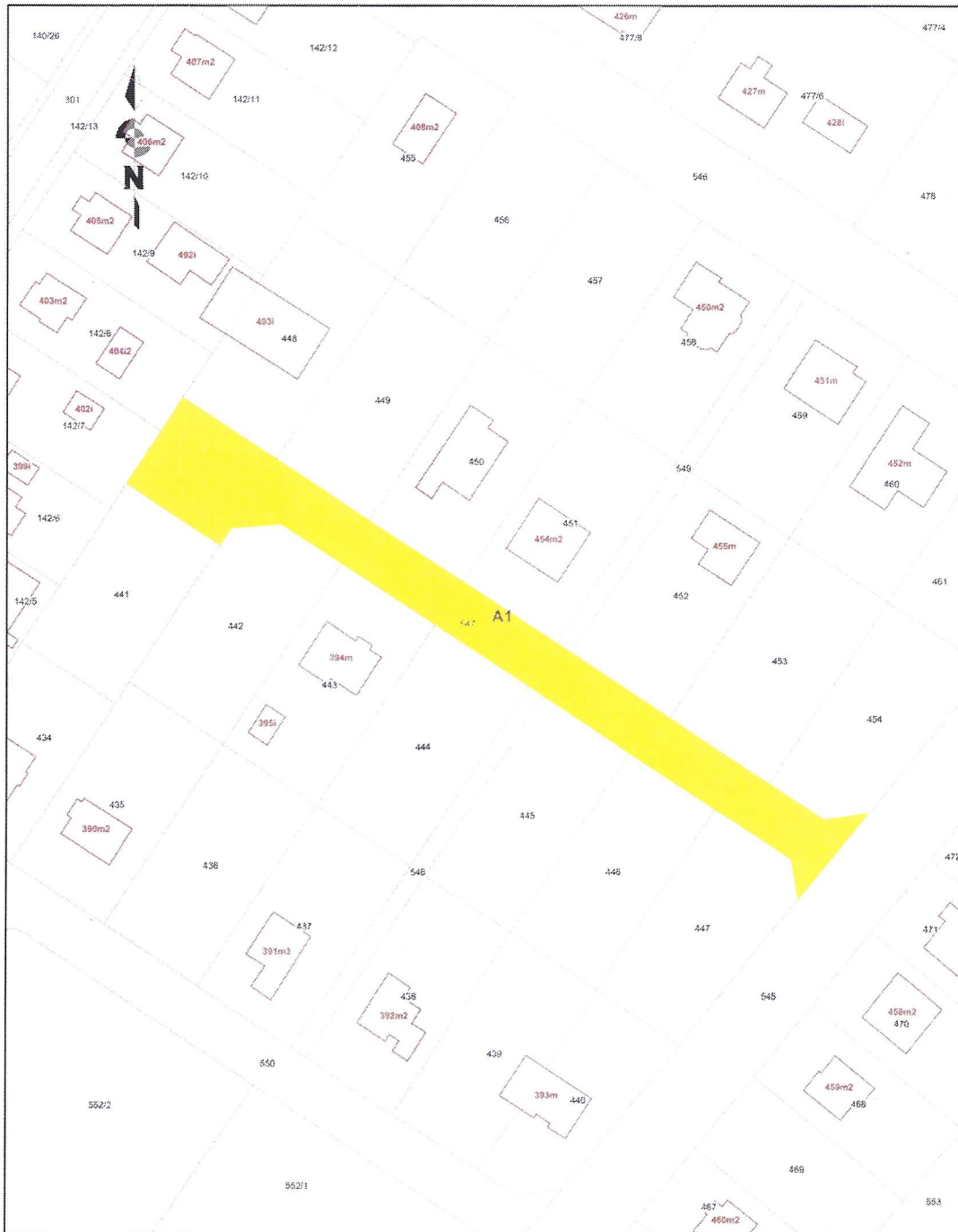
Załącznik nr 3
UL. TARGOWA



Mapa

Skala 1:1000

Załącznik nr 4
UL. MIŁA



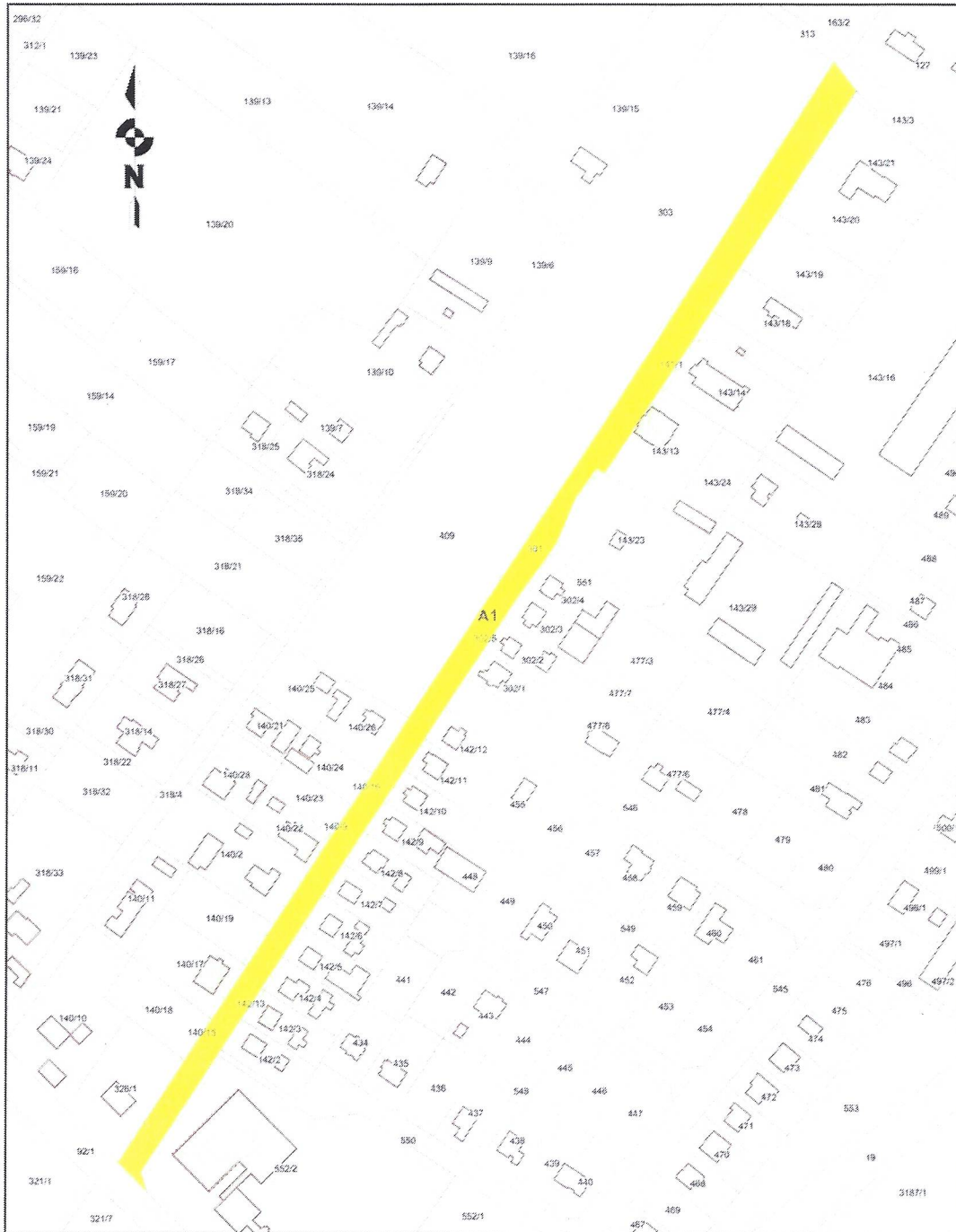
Mapa
Skala 1:1000

Załącznik nr 5
UL. RADOŚNA



Mapa
Skala 1:2500

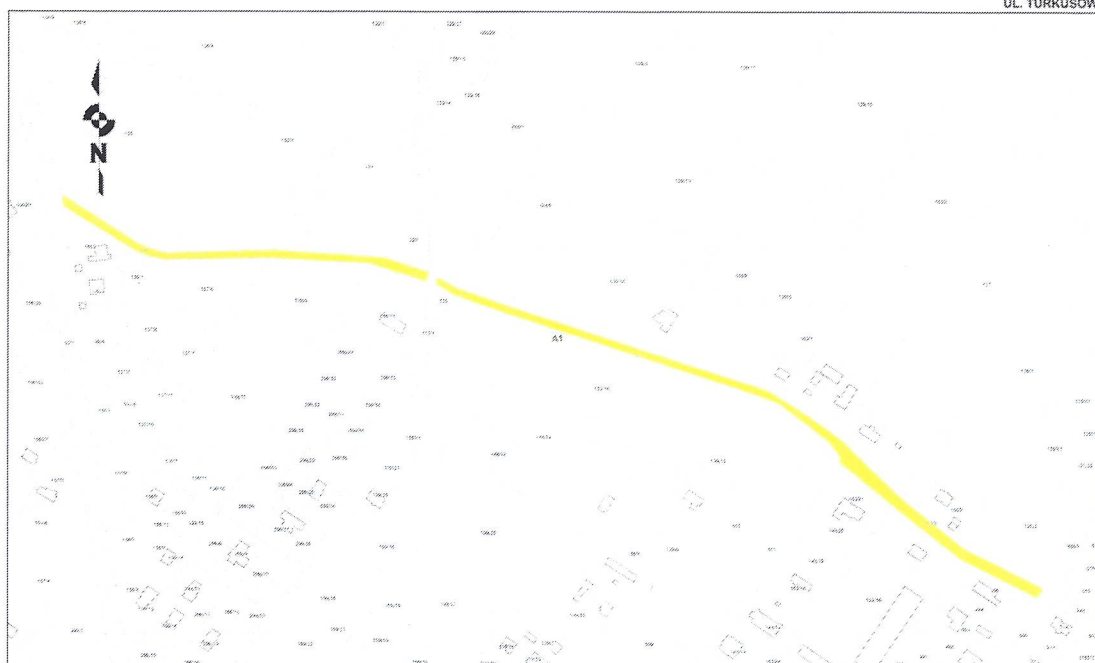
Załącznik nr 6
UL. BURSZTYNOWA



Mapa

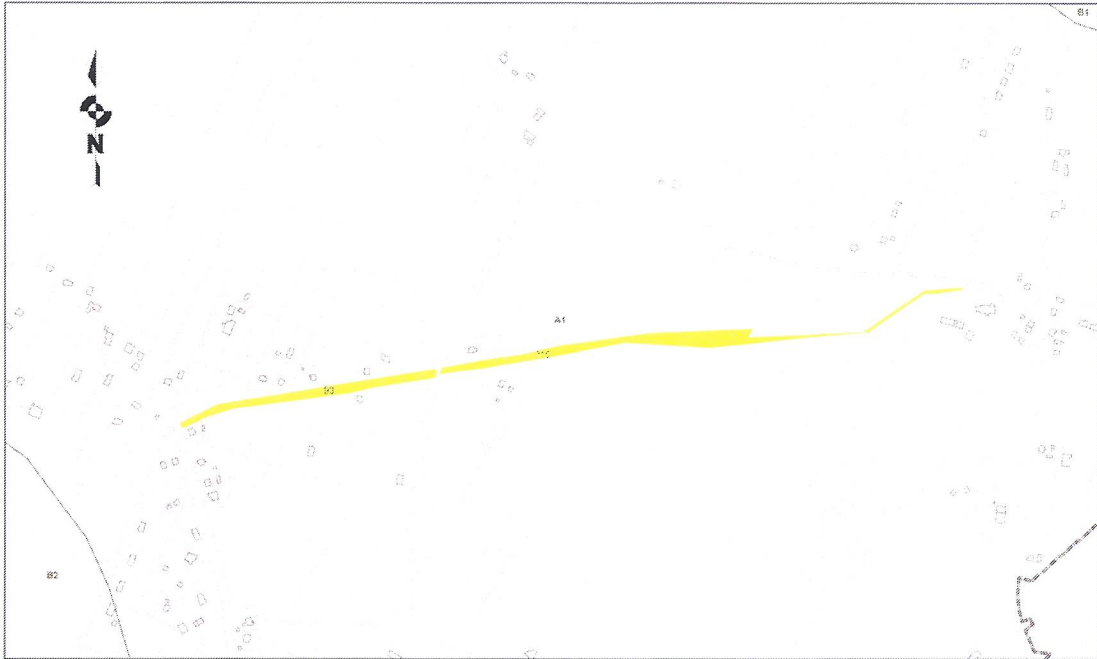
Skala 1:2500

Załącznik nr 7
UL. TURKUSOWA



Mapa
Skala 1:5000

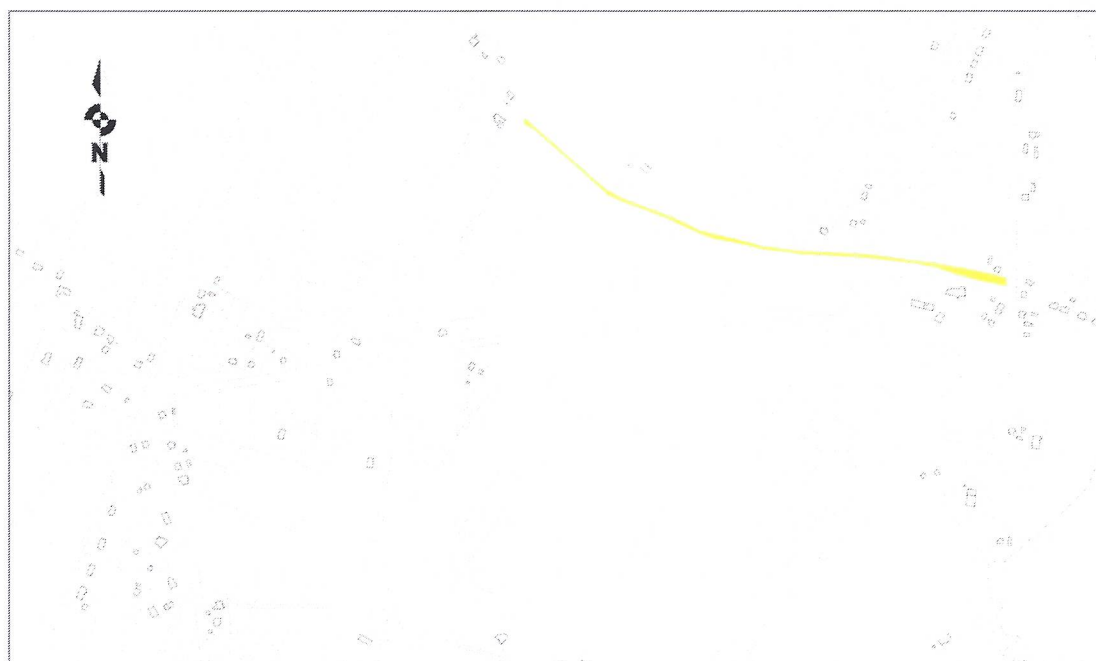
Załącznik nr 8
UL. BIAŁA



Mapa

Skala 1:5000

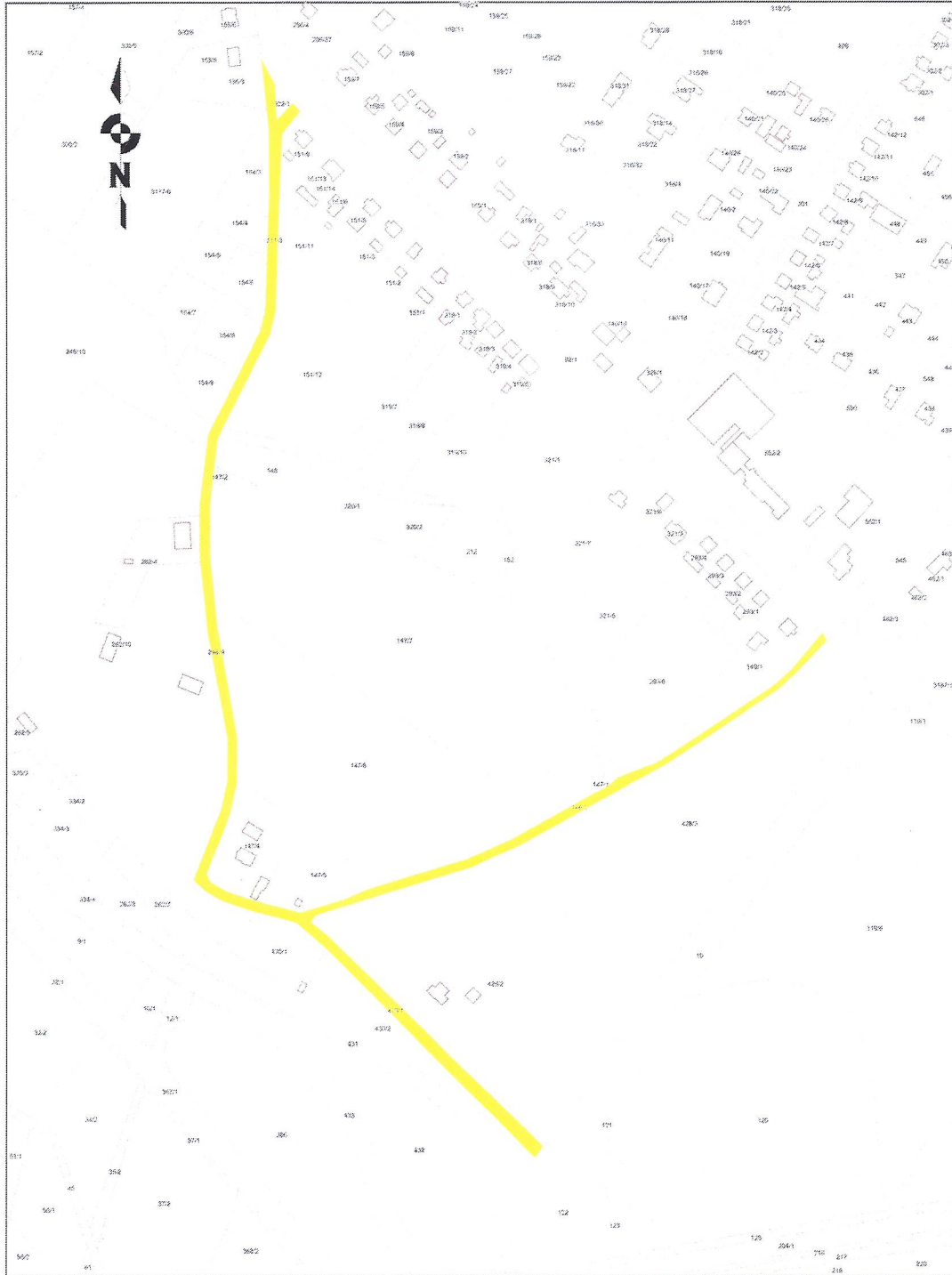
Załącznik nr 9
UL. STRUMYKOWA



Mapa

Skala 1:2500

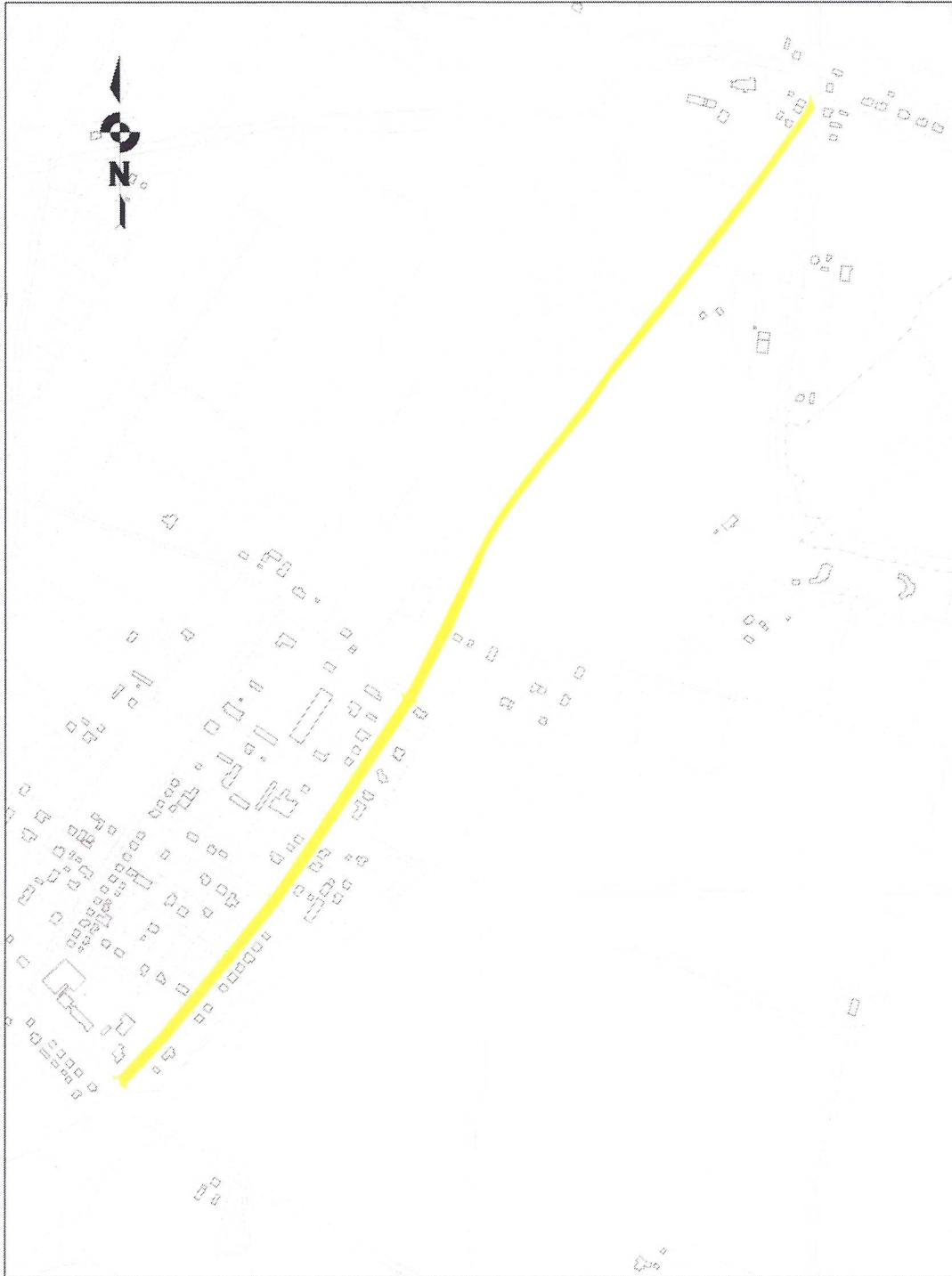
Załącznik nr 10
UL. NAD OSA



Mapa

Skala 1:5000

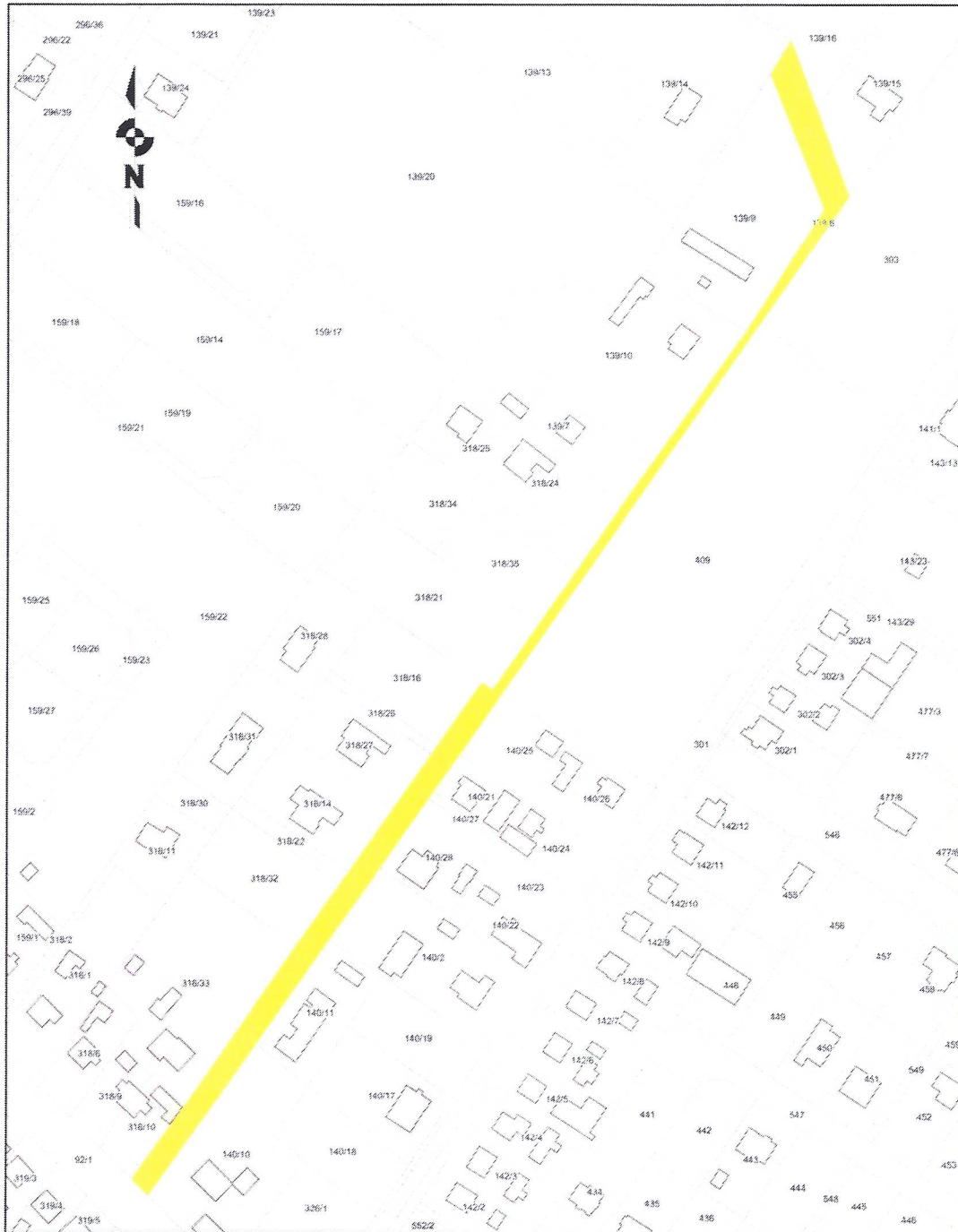
Załącznik nr 11
UL. PIASKOWA



Mapa

Skala 1:2000

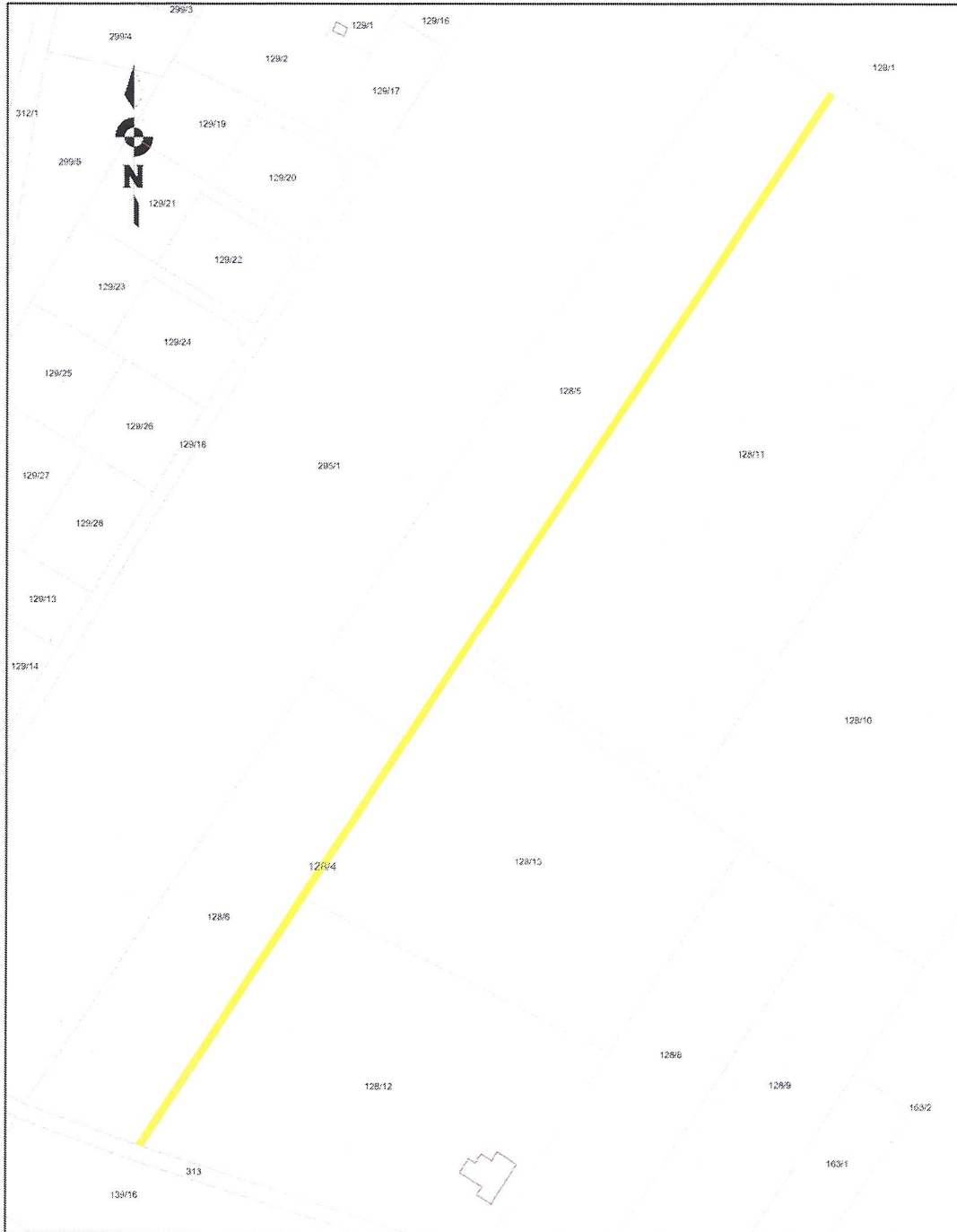
Załącznik nr 12
UL. AKACJOWA



Mapa

Skala 1:2000

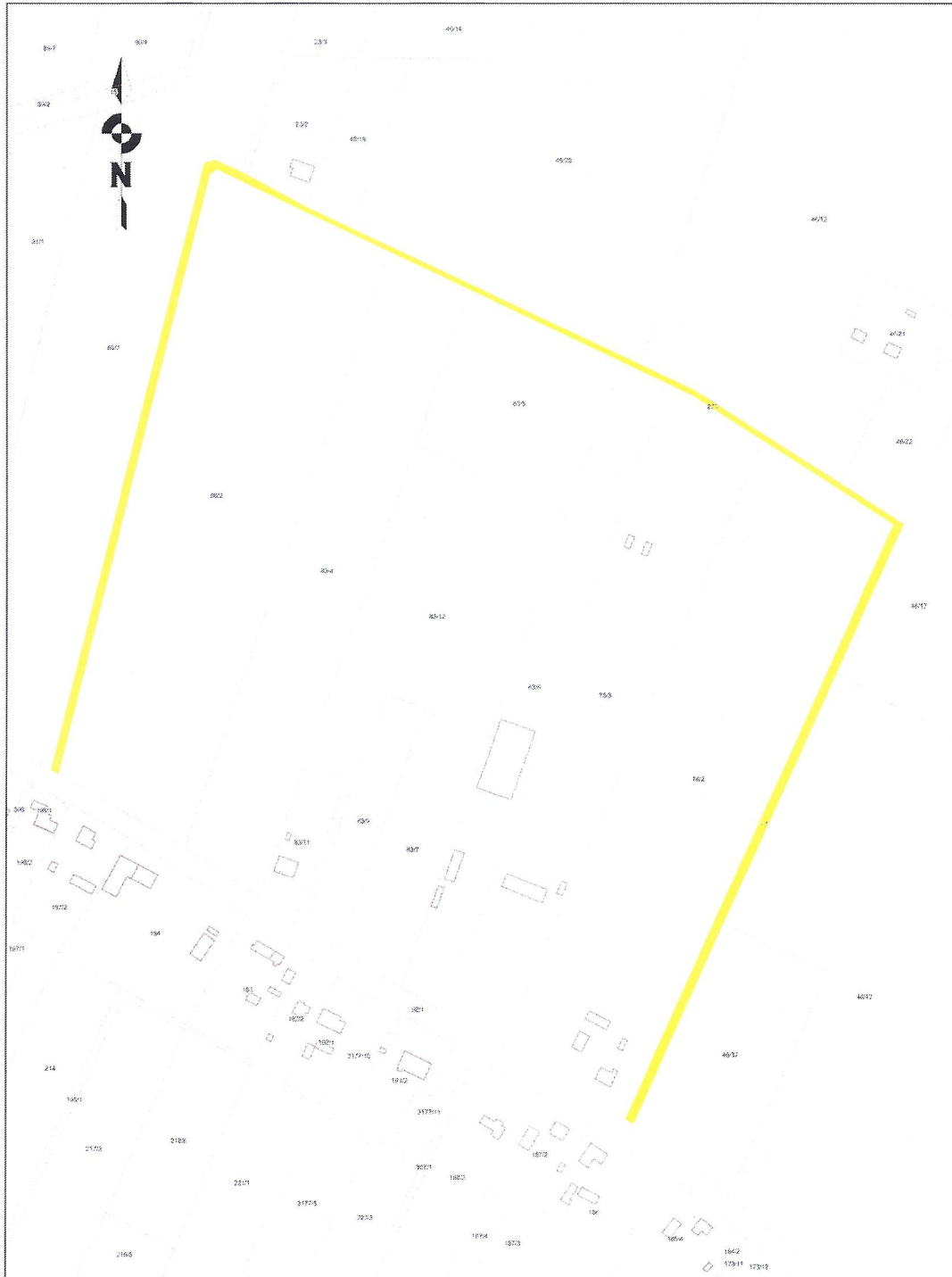
Załącznik nr 13
UL. FIOLETOWA



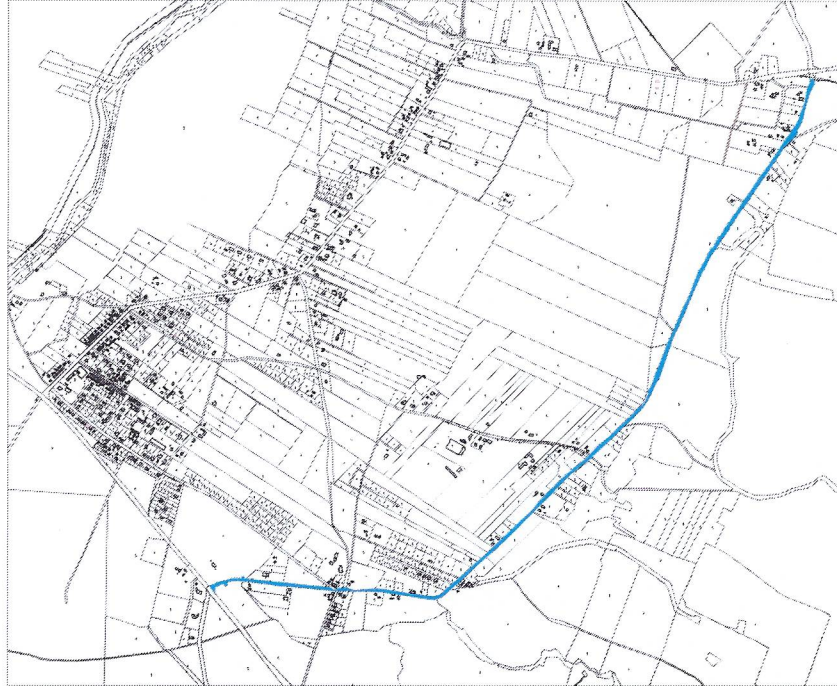
Mapa

Skala 1:2500

Załącznik nr 14
UL. AMARANTOWA



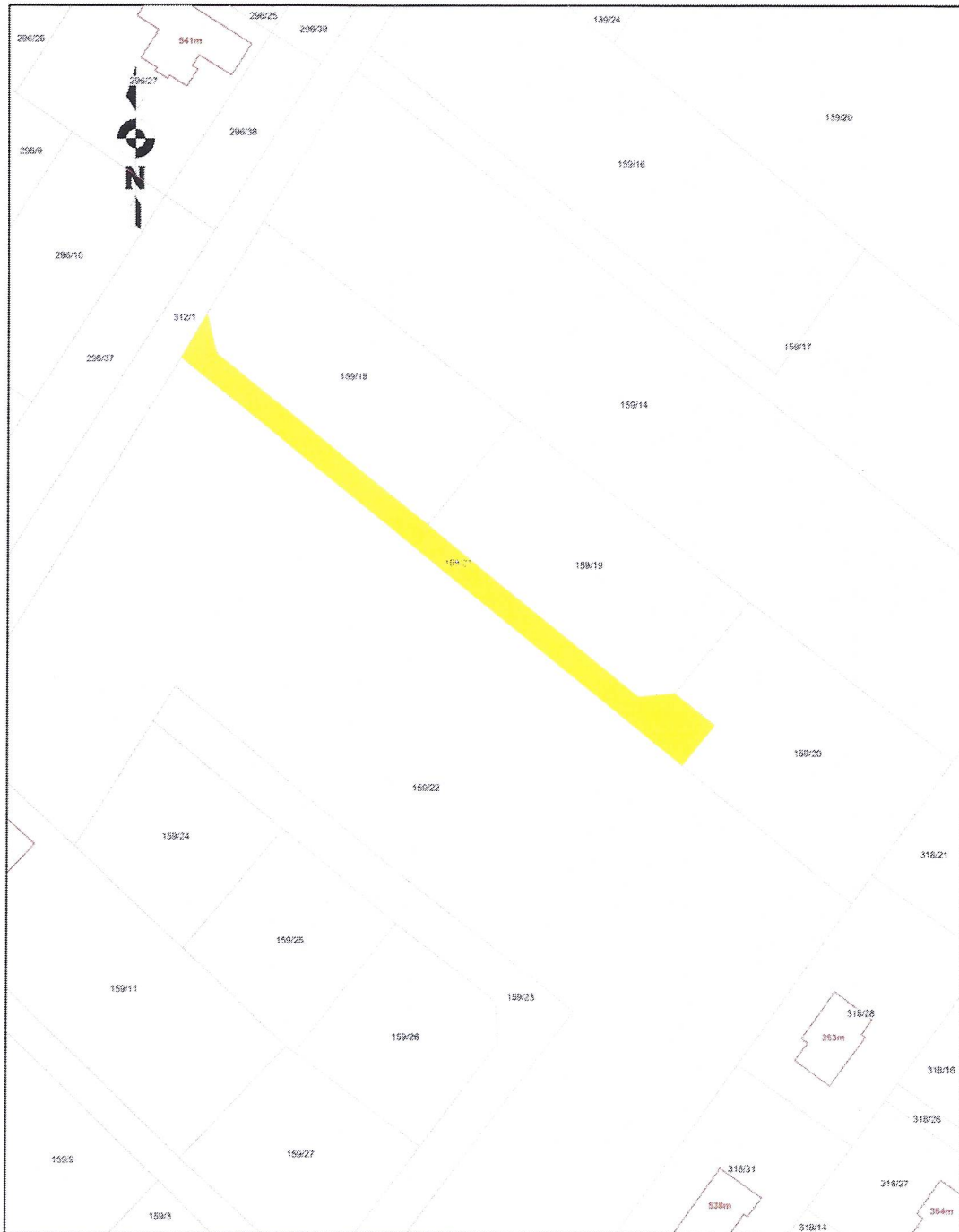




Mapa

Skala 1:1000

Załącznik nr 18
UL. BEŻOWA



Mapa

Skala 1:1000

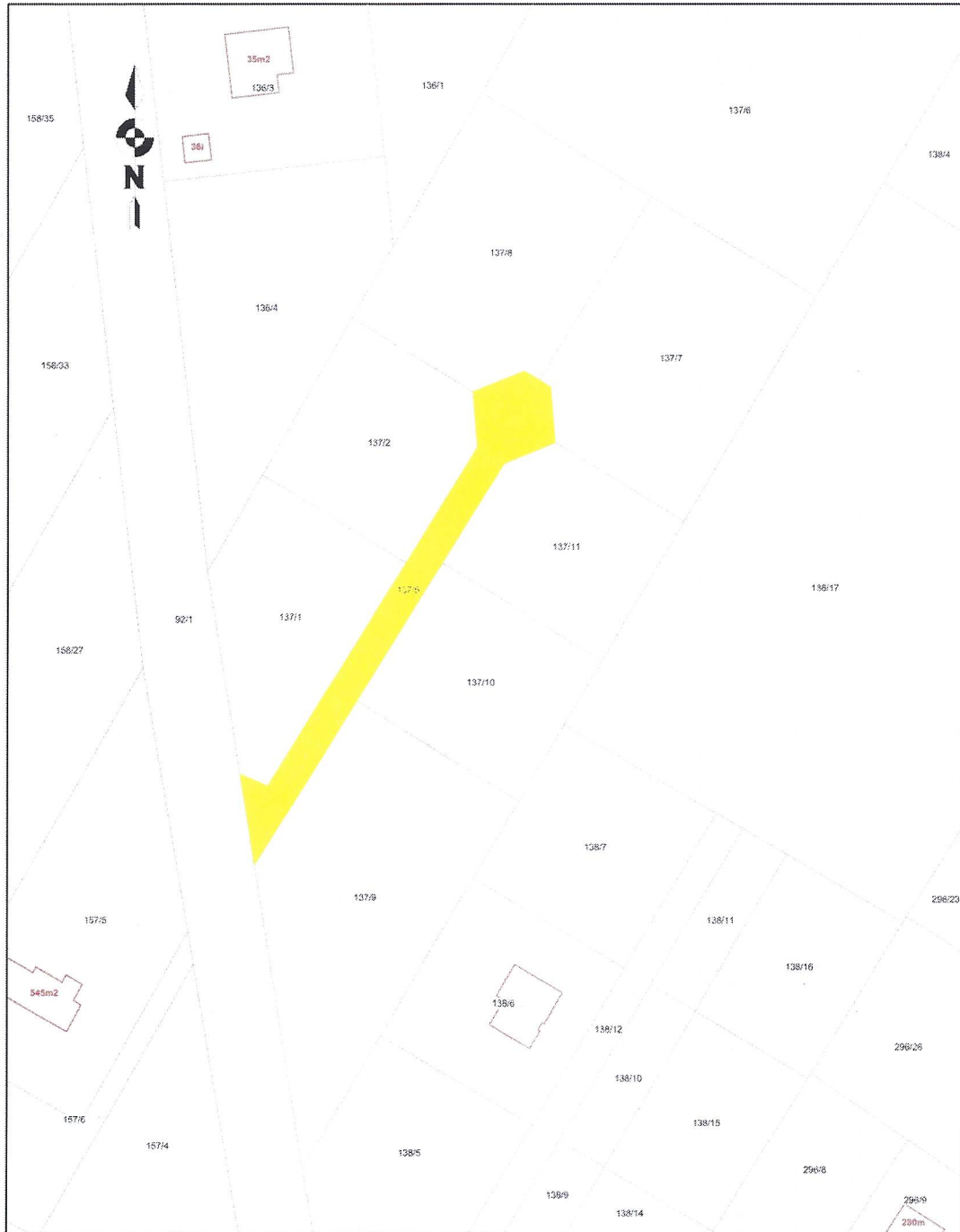
Załącznik nr 19
UL. PIWNA



Mapa

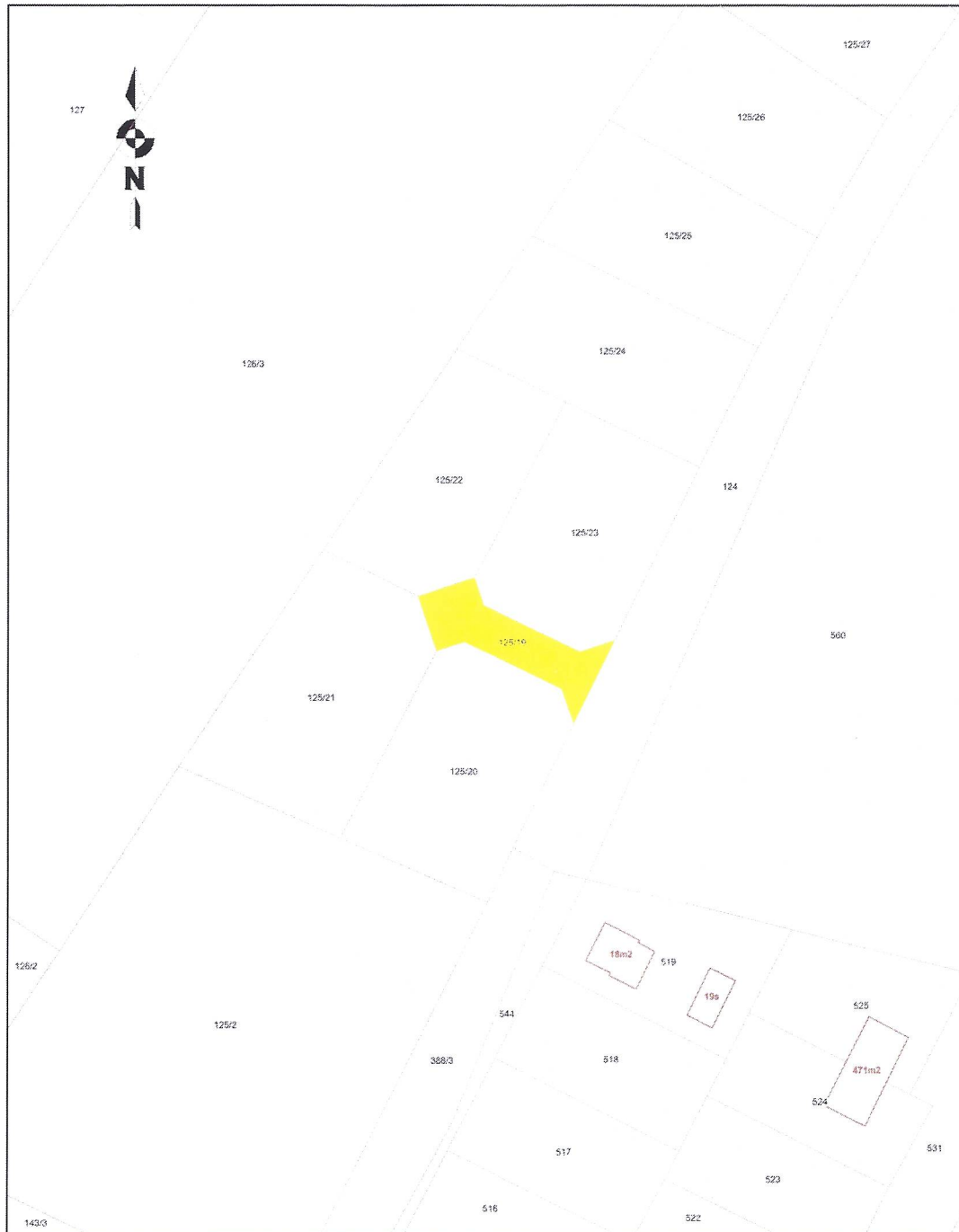
Skala 1:1000

Załącznik nr 21
UL. SOSNOWA



Mapa
Skala 1:1000

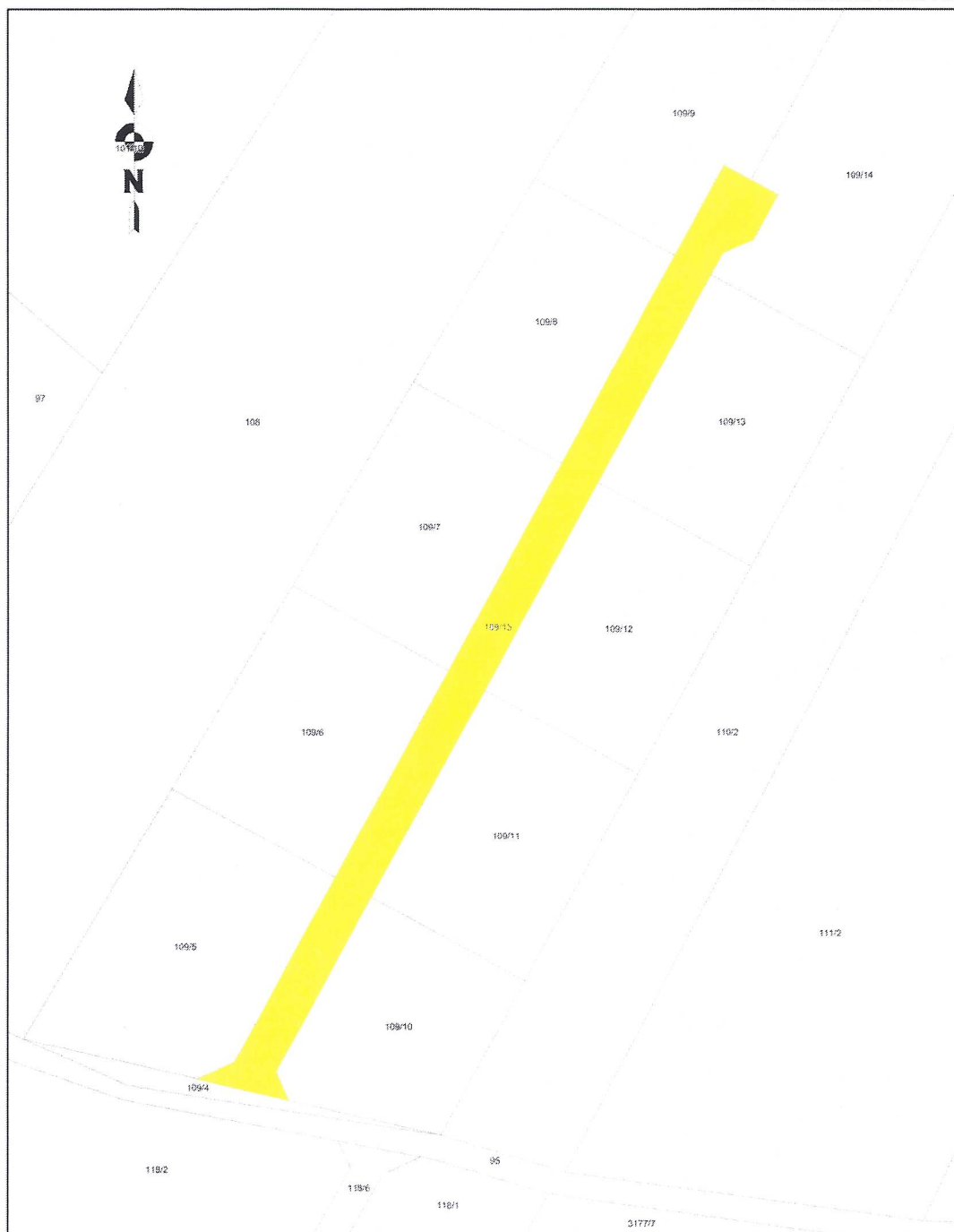
Załącznik nr 22
UL. GRAFITOWA



Mapa

Skala 1:1000

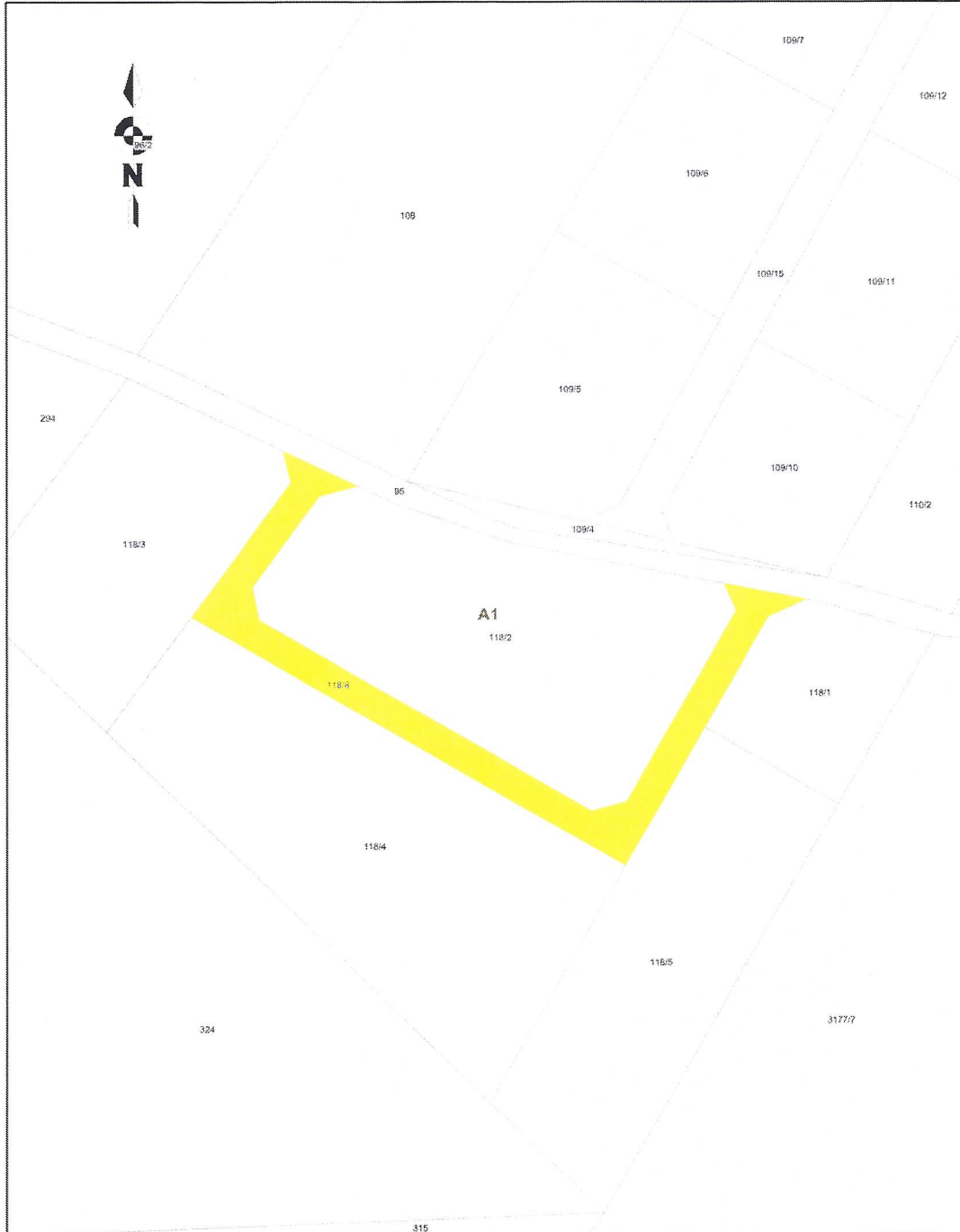
Załącznik nr 23
UL. POMARAŃCZOWA



Mapa

Skala 1:1000

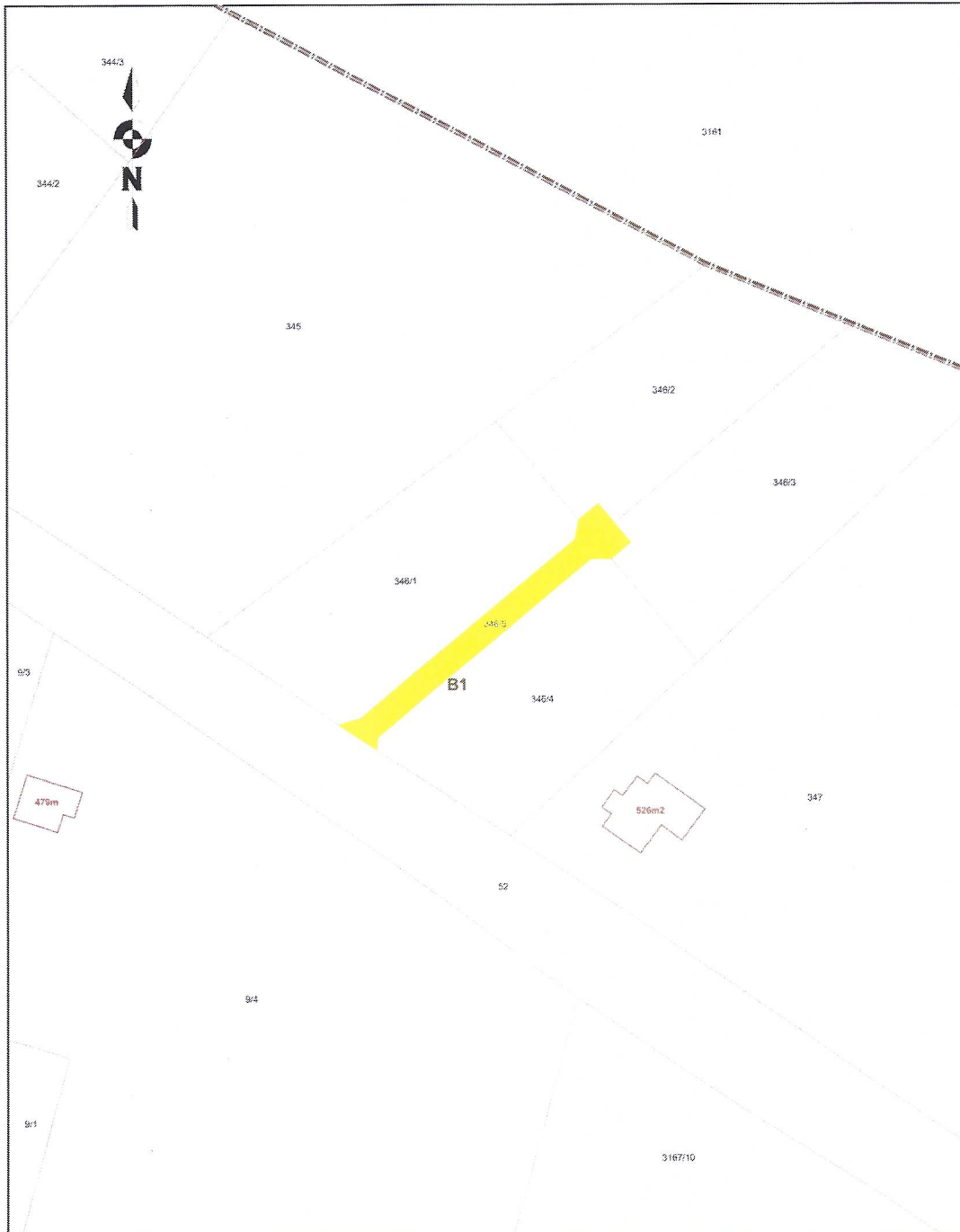
Załącznik nr 24
UL. OLIWKOWA



Mapa

Skala 1:1000

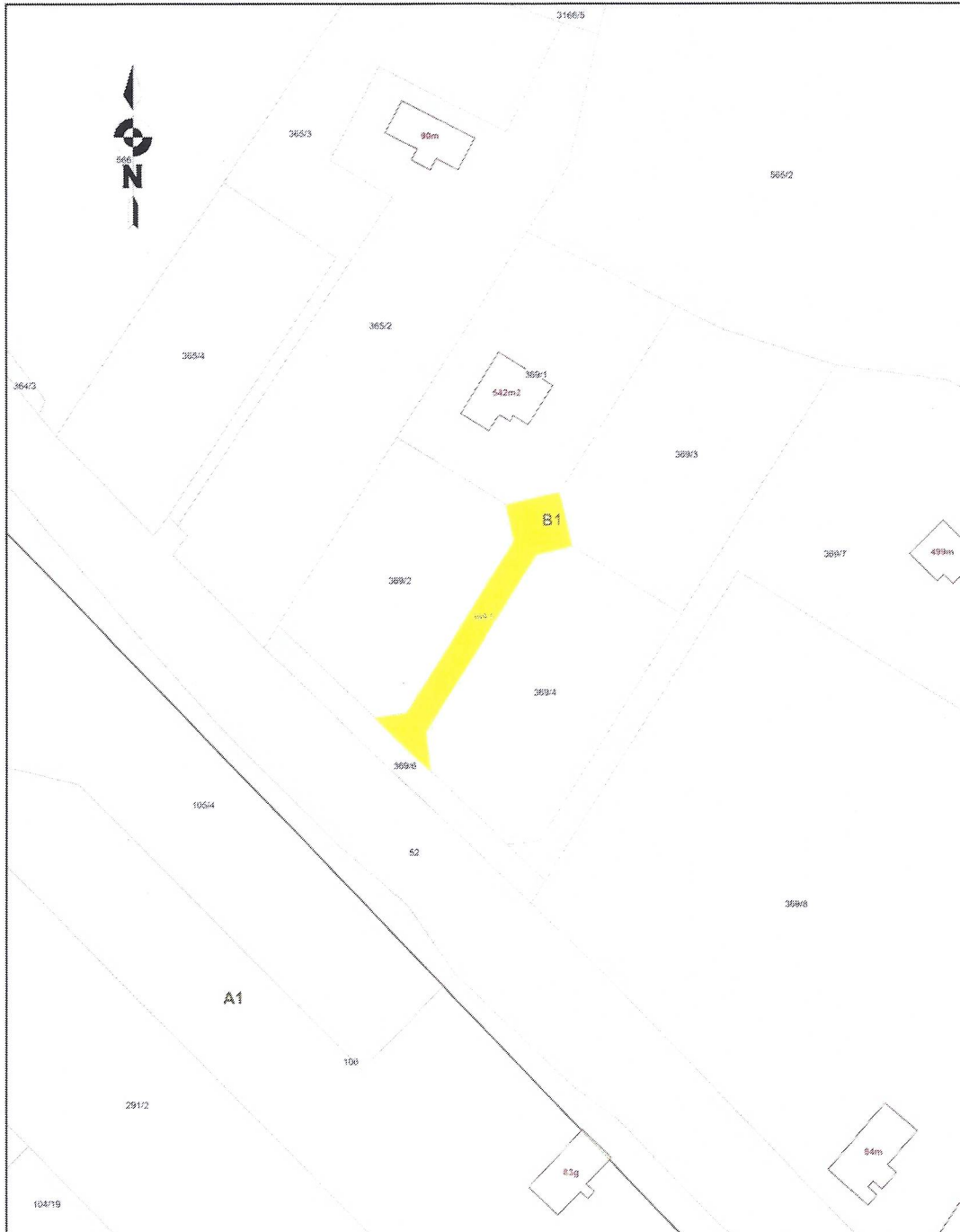
Załącznik nr 26
UL. RUDA



Mapa

Skala 1:1000

Załącznik nr 27
UL. LIMONKOWA



UZASADNIENIE

Na podstawie art. 18 ust. 2 pkt 13 ustawy z dnia 8 marca 1990 r. o samorządzie gminnym, do wyłącznej właściwości Rady Gminy należy nadawanie między innymi nazw ulic i placów publicznych.

Podjęcie powyższej uchwały pozwoli na wprowadzenie właściwej numeracji porządkowej nieruchomości położonych przy tych drogach.

Zgodnie z art. 8. ust. 1a) ustawy z dnia 21 marca 1985r. o drogach publicznych, podjęcie przez Radę Gminy uchwały w sprawie nadania nazwy drodze wewnętrznej wymaga uzyskania pisemnej zgody właścicieli terenów, na których jest ona zlokalizowana, co uczyniono.