

Starostwo Powiatowe w Grudziądzu
Powiatowy Ośrodek Dokumentacji
Geodezyjnej i Kartograficznej

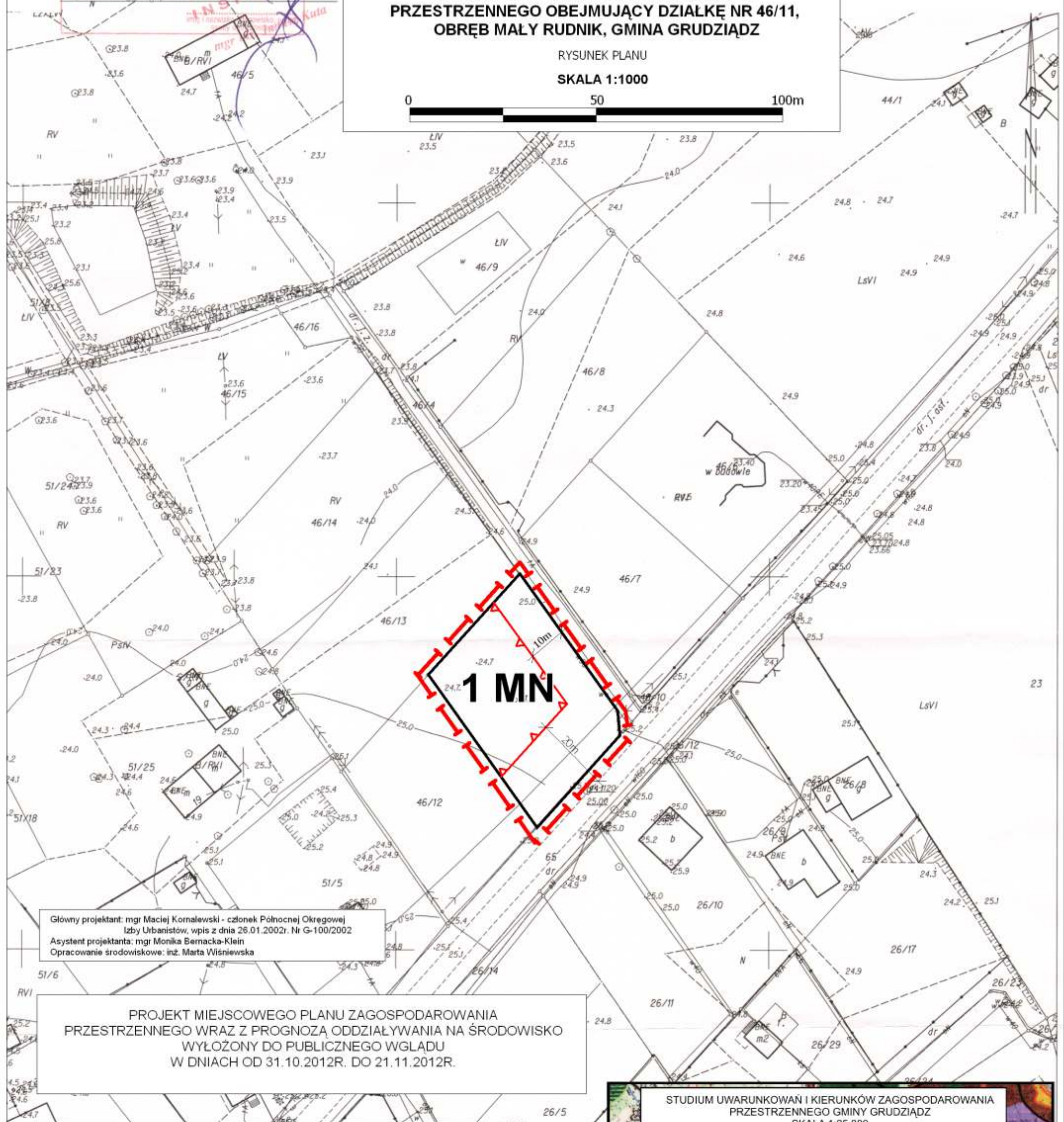
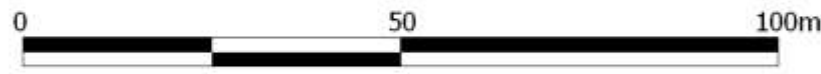
Poświadcza się zgodność niniejszej mapy
z oryginałem przyjętym do państwowego zasobu
geodezyjnego i kartograficznego w dniu
i zaswidarcjonowanym pod nr

Zgodnie z art. 18 ustawy z dnia 17.05.1989 r.
Prawo geodezyjne i kartograficzne (tj. Dz.U
2000 r. Nr 100, poz. 1086, ze zm.) rozpo
wszczelnianie, rozprowadzanie oraz reproduk
wanie w celu rozpowszechniania i rozprowadza
nia niniejszej mapy wymaga zezwolenia Starosty
Grudziądzkiego

ORGAN SPORZĄDZAJĄCY
WÓJT GMINY GRUDZIĄDZ

MIEJSCOWY PLAN ZAGOSPODAROWANIA PRZESTRZENNEGO OBEJMUJĄCY DZIAŁKĘ NR 46/11, OBRĘB MAŁY RUDNIK, GMINA GRUDZIĄDZ

RYSUNEK PLANU
SKALA 1:1000



Główny projektant: mgr Maciej Kornalewski - członek Północnej Okręgowej
Izby Urbanistów, wpis z dnia 28.01.2002r. Nr G-100/2002
Asystent projektanta: mgr Monika Bernacka-Klein
Opracowanie środowiskowe: inż. Marta Wiśniewska

PROJEKT MIEJSCOWEGO PLANU ZAGOSPODAROWANIA
PRZESTRZENNEGO WRAZ Z PROGNOZĄ ODDZIAŁYWANIA NA ŚRODOWISKO
WYŁOŻONY DO PUBLICZNEGO WGLĄDU
W DNIACH OD 31.10.2012R. DO 21.11.2012R.

- OZNACZENIA
PRZEZNACZENIE TERENÓW**
- MN** TEREN ZABUDOWY MIESZKANIOWEJ JEDNORODZINNEJ
- OZNACZENIA GRAFICZNE**
- +—+— GRANICA OBSZARU OBJĘTEGO PLANEM
 - LINIA ROZGRANICZAJĄCA TERENY O RÓŻNYM PRZEZNACZENIU
LUB RÓŻNYCH ZASADACH ZAGOSPODAROWANIA
 - ▲—▲— MAKSYMALNA NIAPRZEKRACZALNA LINIA ZABUDOWY
 - 10m— ZWYMIAROWANIE

