

Uchwała Nr XXXIV / 215 / 2009
Rady Gminy w Grudziądzu
z dnia 29 grudnia 2009 r.

w sprawie przystąpienia do sporządzenia miejscowego planu zagospodarowania przestrzennego, obejmującego działkę nr 23/1 w obrębie Ruda, gmina Grudziądz.

Na podstawie art. 18 ust. 2 pkt 5 ustawy z dnia 8 marca 1990 r. o samorządzie gminnym (Dz. U. z 2001 r. Nr 142, poz. 1591; z 2002 r. Nr 23, poz. 220, Nr 62, poz. 558, Nr 113, poz. 984, Nr 153 poz. 1271, Nr 214, poz. 1806; z 2003 r. Nr 80, poz. 717, Nr 162, poz. 1568; z 2004 r. Nr 102, poz. 1055, Nr 116, poz. 1203, Nr 167, poz. 1759; z 2005 r. Nr 172, poz. 1441, Nr 175, poz. 1457; z 2006 r. Nr 17, poz. 128, Nr 181 poz. 1337; z 2007 r. Nr 48 poz. 327; Nr 138, poz. 974; Nr 173, poz. 1218; z 2008 r. Nr 180, poz. 1111; Nr 223, poz. 1458; z 2009 r. Nr 52, poz. 420) oraz art. 14 ust 1 i 2 ustawy z dnia 27 marca 2003 r. o planowaniu i zagospodarowaniu przestrzennym (Dz.U. z 2003r. Nr 80, poz. 717; z 2004 r. Nr 6 poz. 41, Nr 141, poz. 1492; z 2005 r. Nr 113 poz. 954, Nr 130 poz. 1087; z 2006 r. Nr 45 poz. 319, Nr 225 poz. 1635; z 2007 r. Nr 127 poz. 880; z 2008 r. Nr 123 poz. 803, Nr 199 poz. 1227, Nr 201 poz. 1237, Nr 220 poz. 1413)

Rada Gminy
uchwała:

§ 1.

Przystąpić do sporządzenia miejscowego planu zagospodarowania przestrzennego, obejmującego działkę nr 23/1 w obrębie Ruda, gmina Grudziądz.

§ 2.

Przedmiotem planu miejscowego jest:

- teren przeznaczony pod zabudowę mieszkaniową jednorodzinną.

§ 3.

Granice terenu określone są na mapie stanowiącej załącznik do niniejszej uchwały.

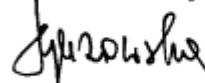
§ 4.

Wykonanie uchwały powierza się Wójtowi Gminy Grudziądz.

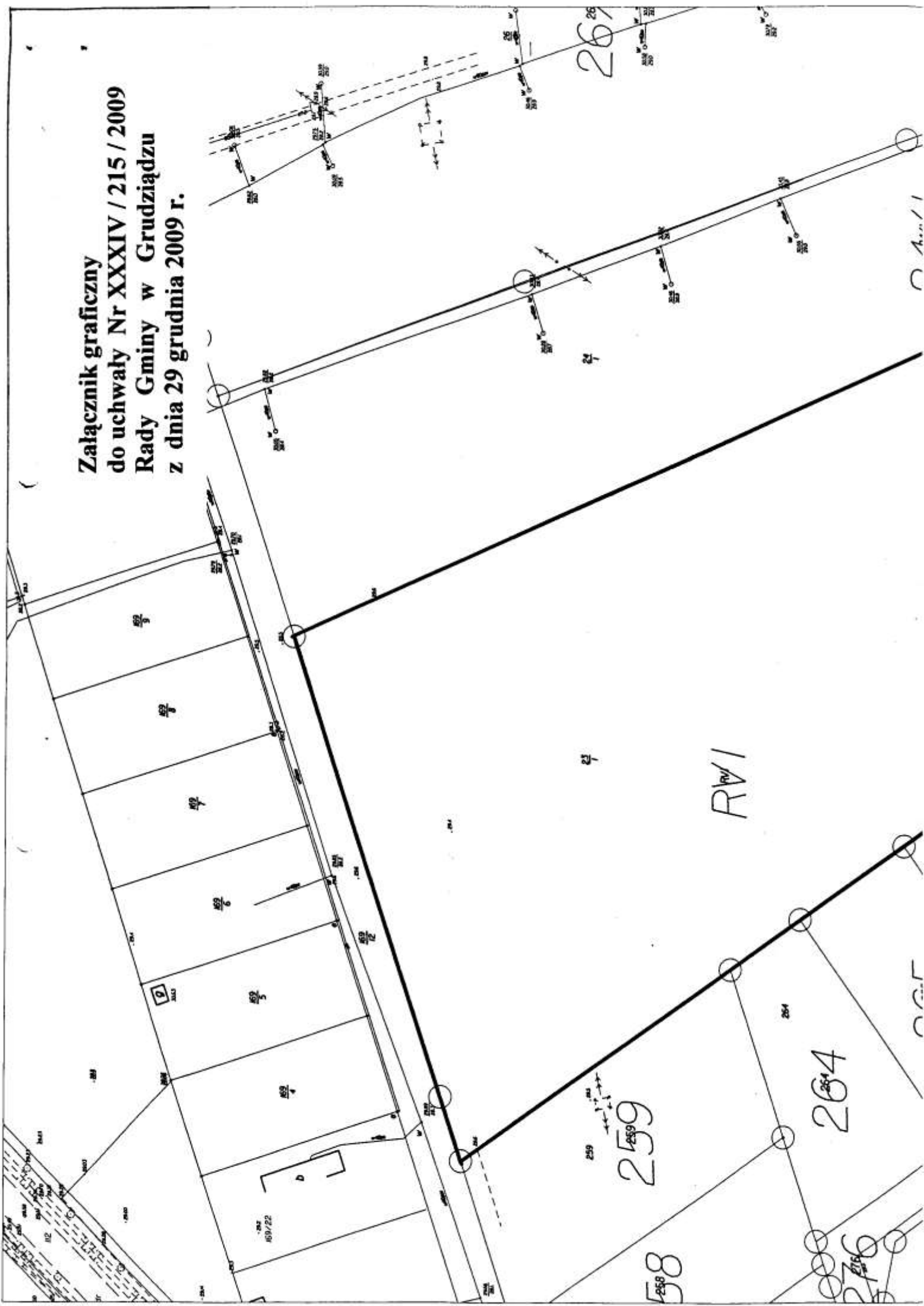
§ 5.

Uchwała wchodzi w życie z dniem podjęcia.

Przewodnicząca Rady


Hanna Guzowska

Załącznik graficzny
do uchwały Nr XXXIV / 215 / 2009
Rady Gminy w Grudziądzu
z dnia 29 grudnia 2009 r.





Województwo kujawsko-pomorskie
 Powiat Grudziądzki
 Gmina **GRUDZIĄDZ**
 Obręb **RWD4**
 Arkusz **PW** Skala 1: **1000**

Starostwo Powiatowe w Grudziądzu
 Powiatowy Ośrodek Dokumentacji
 Geodezyjnej i Kartograficznej
 Poświadczam się zgodność niniejszej mapy
 z oryginałem przyjętym do państwowego zasobu
 geodezyjnego i kartograficznego w dniu **2008-09-08**
 i zaewidencjonowanym pod nr **2008-09-08-015**
Niniejsza mapa nie może służyć
do celów projektowych
 Grudziądz, dn **2008-09-08** **PN**
 imię i nazwisko, stanowisko, podpis
 osoby odpowiedzialnej

Zgodnie z art. 18 ustawy z dnia 17.05.1980 r.
 Prawo geodezyjne i kartograficzne (tj. Dz.U.
 2008, Nr 100, poz. 1086, ze zm.) rozpo-
 wszczelnie wprowadzanie oraz reproduk-
 wanie w celu rozpowszechniania i rozprawa-
 nia niniejszej mapy wymaga pozwolenia Starosty
 Grudziądzkiego

PW