

**Uchwała nr IX/37/2011
RADY GMINY GRUDZIĄDZ
z dnia 02 czerwca 2011 r.**

w sprawie przystąpienia do sporządzenia miejscowego planu zagospodarowania przestrzennego, obejmującego działkę nr 155/6 w obrębie Biały Bór, gmina Grudziądz.

Na podstawie art. 18 ust. 2 pkt. 5 z dnia 8 marca 1990r. o samorządzie gminnym (tekst jednolity Dz.U. z 2001r. Nr 142 poz. 1591; z 2002r. Nr 23 poz. 220, Nr 62 poz. 558, Nr 113 poz. 984, Nr 153 poz. 1271, Nr 214 poz. 1806; z 2003r. Nr 80 poz. 717, Nr 162 poz. 1568; z 2004r. Nr 102 poz. 1055, Nr 116 poz. 1203, Nr 167 poz. 1759; z 2005r. Nr 172 poz. 1441, Nr 175 poz. 1457; z 2006r. Nr 17 poz. 128, Nr 181 poz. 1337; z 2007r. Nr 48 poz. 327, Nr 138 poz. 974, Nr 173 poz. 1218; z 2008r. Nr 180 poz. 1111, Nr 223 poz. 1458; z 2009r. Nr 52 poz. 420) oraz art. 14 ust. 1 i 2 ustawy z dnia 27 marca 2003r. o planowaniu i zagospodarowaniu przestrzennym (Dz.U. z 2003r. Nr 80, poz. 717; z 2004r. Nr 6 poz. 41, Nr 141 poz. 1492; z 2005r. Nr 113 poz. 954, Nr 130 poz. 1087; z 2006r. Nr 45 poz. 319, Nr 225 poz. 1635; z 2007r. Nr 127 poz. 880; z 2008r. Nr 123 poz. 803, Nr 199 poz. 1227, Nr 201 poz. 1237, Nr 220 poz. 1413; z 2010r. Nr 24 poz. 124, Nr 75 poz. 474, Nr 106 poz. 675, Nr 119 poz. 804, Nr 130 poz. 871, Nr 155 poz. 1043)

**Rada Gminy
uchwala co następuje:**

§ 1.

Przystąpić do sporządzenia miejscowego planu zagospodarowania przestrzennego, obejmującego działkę nr 155/6 w obrębie Biały Bór, gmina Grudziądz.

§ 2.

Granice terenu określone są na mapie stanowiącej załącznik do niniejszej uchwały.

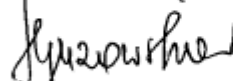
§ 3.

Wykonanie uchwały powierza się Wójtowi Gminy Grudziądz.

§ 4.

Uchwała wchodzi w życie z dniem podjęcia.

Przewodnicząca Rady


Hanna Guzowska

UZASADNIENIE

do Uchwały Nr IX/37/2011 Rady Gminy Grudziądz
z dnia 02 czerwca 2011r.

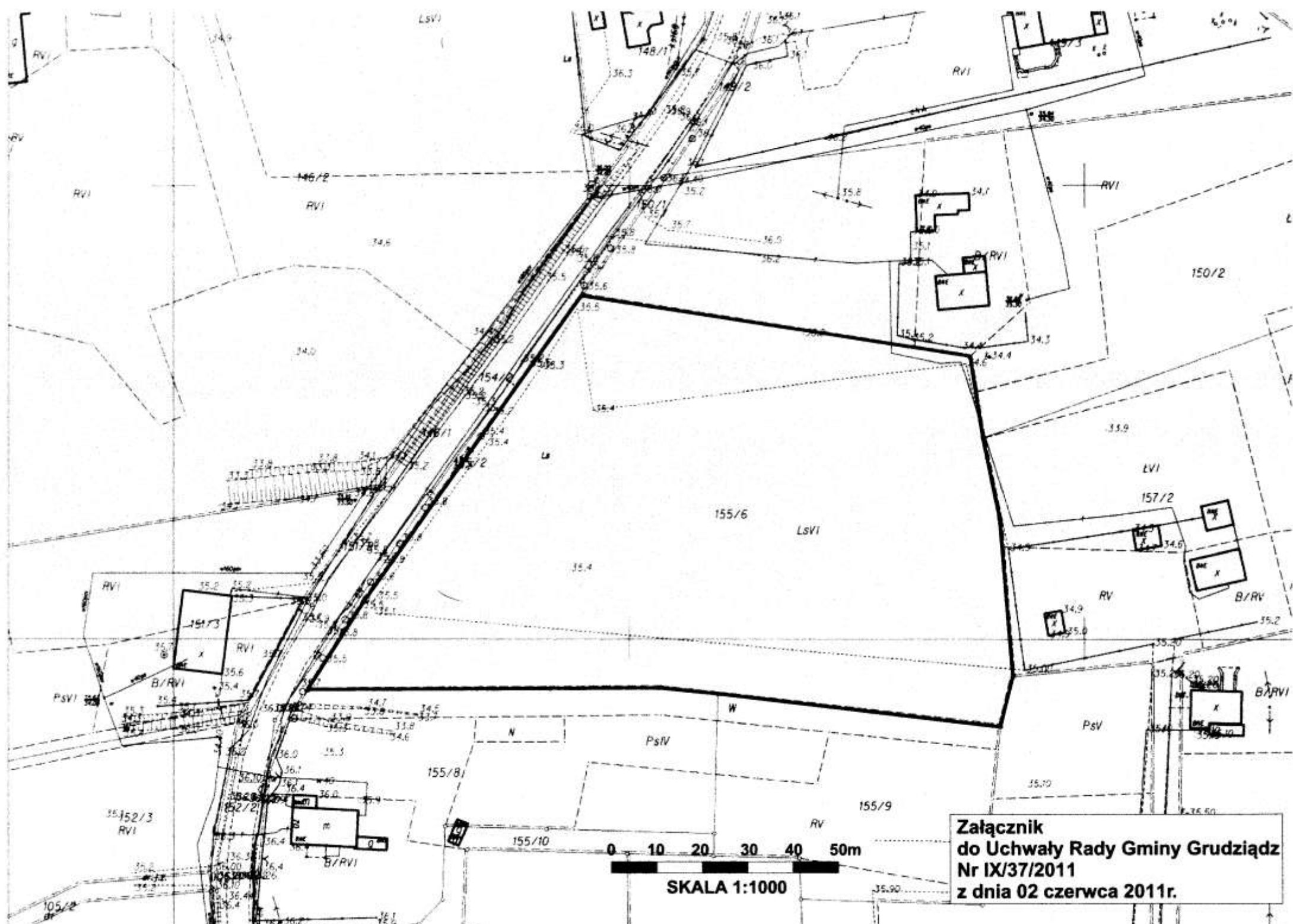
Na podstawie art. 14 ust. 4 ustawy z dnia 27 marca 2003 r. o planowaniu i zagospodarowaniu przestrzennym (Dz. U. z 2003r. Nr 80, poz. 717 z późn. zm.) Rada Gminy Grudziądz podjęła uchwałę o przystąpieniu do sporządzenia miejscowego planu zagospodarowania przestrzennego obejmującego działkę nr 155/6 w obrębie Biały Bór.

Zgodnie z art. 14 ust. 5 ustawy z dnia 27 marca 2003 r. o planowaniu i zagospodarowaniu przestrzennym przeprowadzono analizę zasadności przystąpienia do sporządzenia planu i stopnia zgodności przewidywanych rozwiązań z ustaleniami studium, którą przedstawiono Radzie Gminy Grudziądz.

W obszarze objętym opracowaniem planowana jest zabudowa mieszkaniowa jednorodzinna. Aktualnie, obszar w granicach planu, w przeważającej części zajmuje las sosnowy w wieku ok. 30 lat oraz łąka - niewielki fragment wzdłuż cieku wodnego. Teren bezpośrednio sąsiaduje z terenami rolniczymi, w tym zabudową zagrodową, w okolicy występuje również zabudowa mieszkaniowa jednorodzinna i usługowa (dom weselny). W celu zmiany sposobu użytkowania i zagospodarowania terenu z leśnego na zabudowę mieszkaniową przystąpiono do sporządzenia planu miejscowego.

W obowiązującym Studium uwarunkowań i kierunków zagospodarowania przestrzennego gminy Grudziądz (Uchwała nr XIV/117/2000 Rady Gminy Grudziądz z dnia 24 lutego 2000r.) teren oznaczony jest jako las. Zatem aktualnie planowane przeznaczenie terenu pod zabudowę mieszkaniową nie jest zgodne z zapisami Studium. Jednak Wójt Gminy Grudziądz przystąpił do zmiany Studium na podstawie Uchwały Rady Gminy Grudziądz nr XXXV/222/2010 z dnia 12 lutego 2010 r. o przystąpieniu do sporządzenia zmiany Studium uwarunkowań i kierunków zagospodarowania przestrzennego gminy Grudziądz. Obecnie trwają prace nad zmianą dokumentu. Teren objęty uchwałą jest małą enklawą leśną otoczoną terenami rolniczej przestrzeni produkcyjnej z zabudową zagrodową, które w Studium przeznaczone są pod zabudowę mieszkaniową jednorodziną. Koncepcja zmiany Studium przewiduje zmianę przeznaczenia tego terenu na zabudowę mieszkaniową.

Podjęcie uchwały o przystąpieniu do sporządzenia planu zostało poprzedzone analizą z ustaleniem niezbędnego zakresu prac planistycznych. Miejscowy plan określi sposób użytkowania i zasady zagospodarowania terenu z zachowaniem ładu przestrzennego, przez co zagwarantuje prawidłowy rozwój tego fragmentu wsi oraz podwyższy korzyści ekonomiczne m.in. z podatków wpływających do budżetu gminy. W związku z powyższym sporządzenie miejscowego planu zagospodarowania przestrzennego obejmującego działkę nr 155/6 w obrębie Biały Bór jest uzasadnione.



**Załącznik
do Uchwały Rady Gminy Grudziądz
Nr IX/37/2011
z dnia 02 czerwca 2011r.**