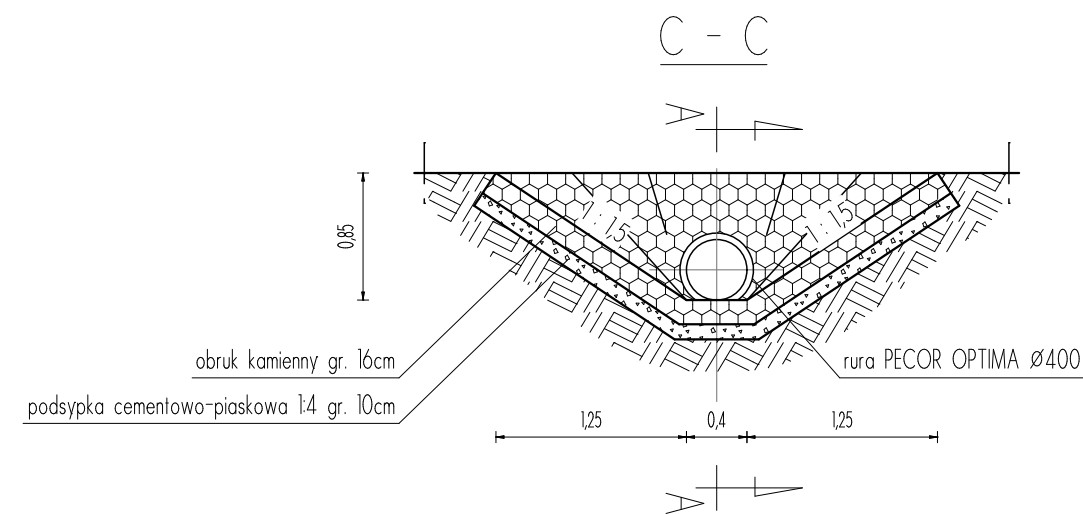
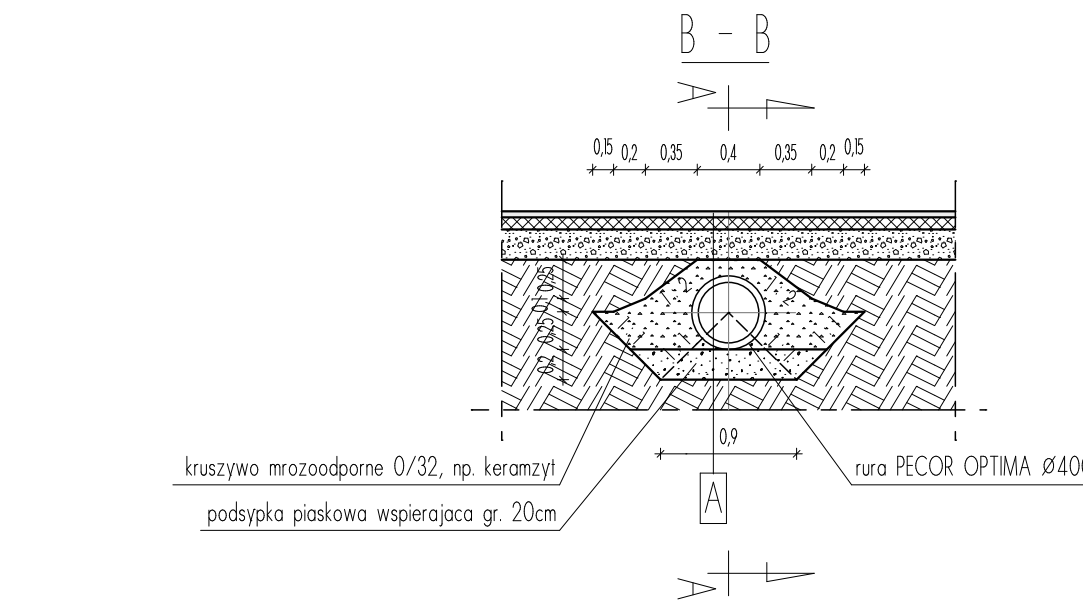
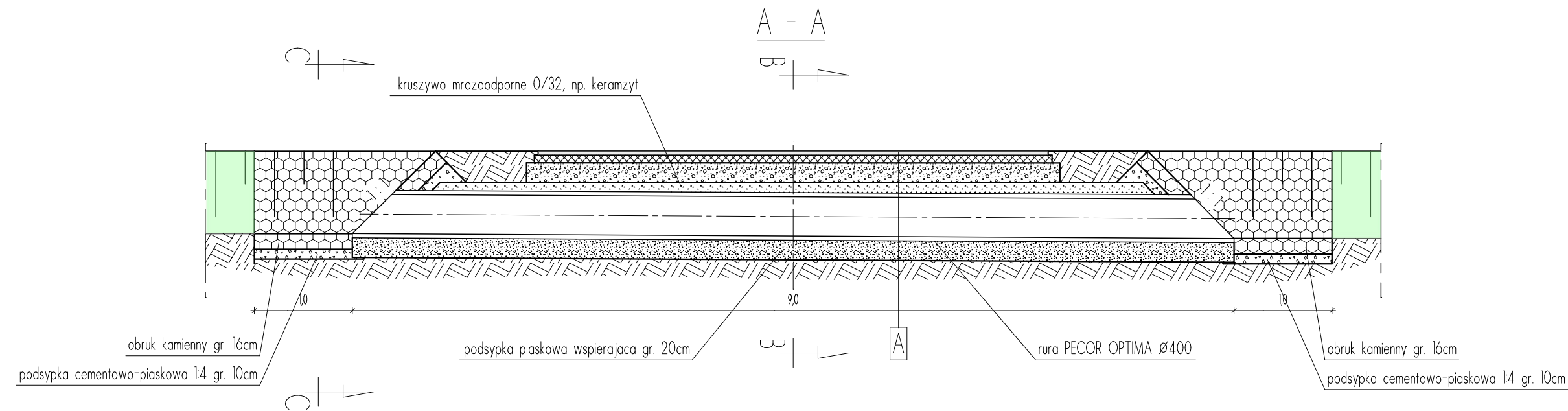
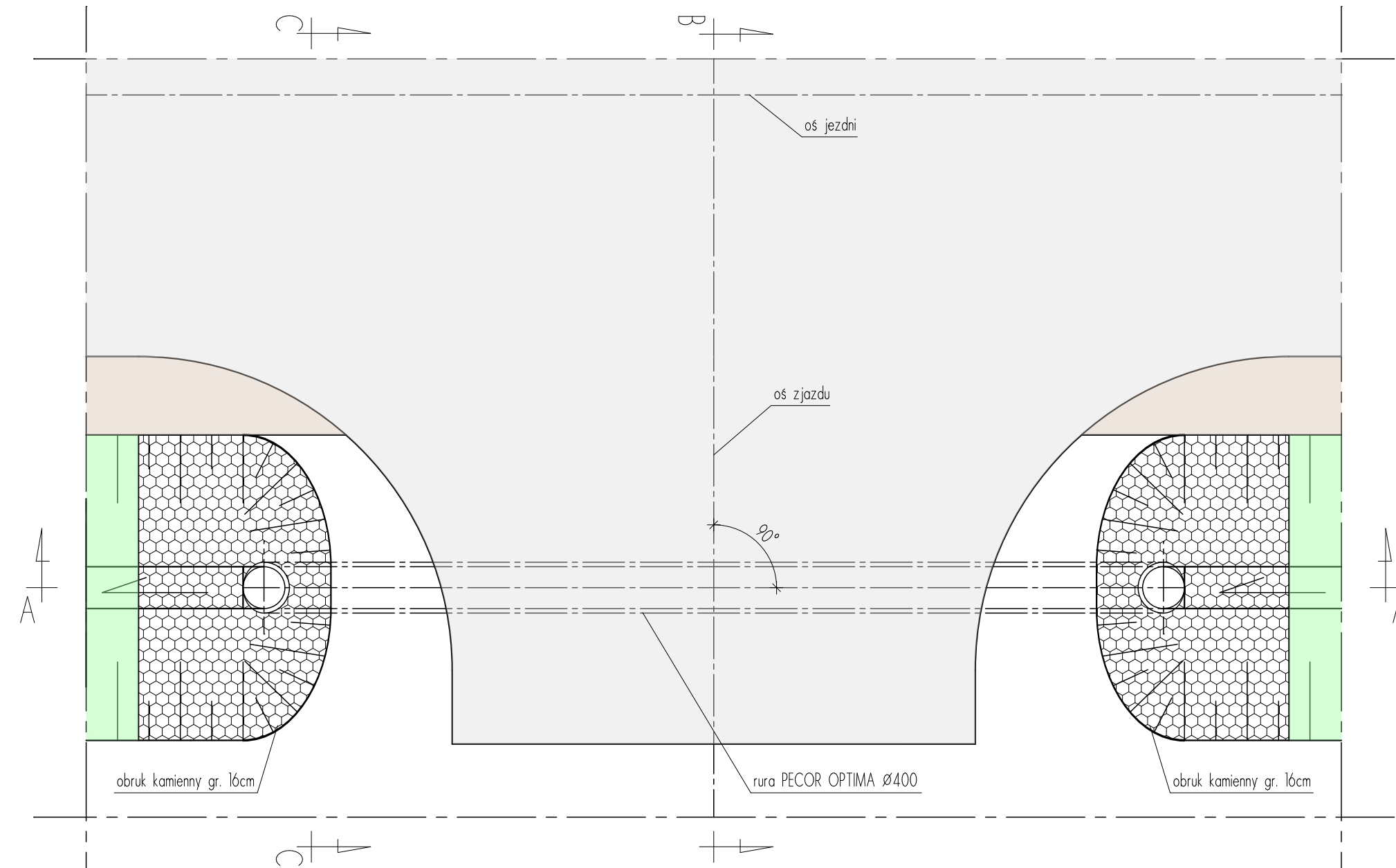


skala 1:50



A	warstwy konstrukcyjne zjazdu
	zasyпка z kruszywa mrozoodpornego o gran. 0-32mm gr. 10cm
	przepust! PEHD spiralnie karbowany DN 400
	podsyпка wspierająca o gran. 0-20mm gr. 15cm
	podłoże gruntowe

Projekt jest chroniony Prawem Autorskim (Dz. U. 94,24,83). Wszystkie informacje zawarte w tym projekcie (rysunki i opis) stanowią własność intelektualną firmy "eMWu KAROLAK" i nie wolno ich użyć ponownie i reprodukowat bez zgody wyżej wymienionej firmy.

	003		
	002		
	001	Projekt wykonawczy	30.09.2013
	Nr wydania:	Temat:	Data:
Pracownia projektowa: eMWu KAROLAK			
63-400 Ostrów Wlkp, ul. J. III Sobieskiego 9			
Klient:	GMINA GRUDZIĄDZ 86-300 Grudziądz, ul. Wybickiego 38		
Projekt:	Przebudowa nawierzchni drogi gminnej nr 40147C Biały Bór - Mały Rudnik		
Faza/Temat:	PRZEPUST DROGOWY - SCHEMAT		
IMIĘ I NAZWISKO PROJEKTANTA:		UPRAWNIENIA:	PODPIS:
mgr inż. Dariusz Pióciennik			
inż. Daniel Pluta			
tech. Piotr Wawrzycki			
Główny projektant:			
mgr inż. Mirosław Karolak		WKP/0100/POOD/09	
Sprawdzający			
Sporządzono w oparciu o: ALLPLAN FT v. 2006			
Branża:	DROGOWA	Nr projektu:	358
Data:	Wrzesień 2013	Nr rysunku:	020-D
Skala:	1 : 50		

$$w/s = 297.0 / 900.0 (0.27m^2)$$

Allplan 2006