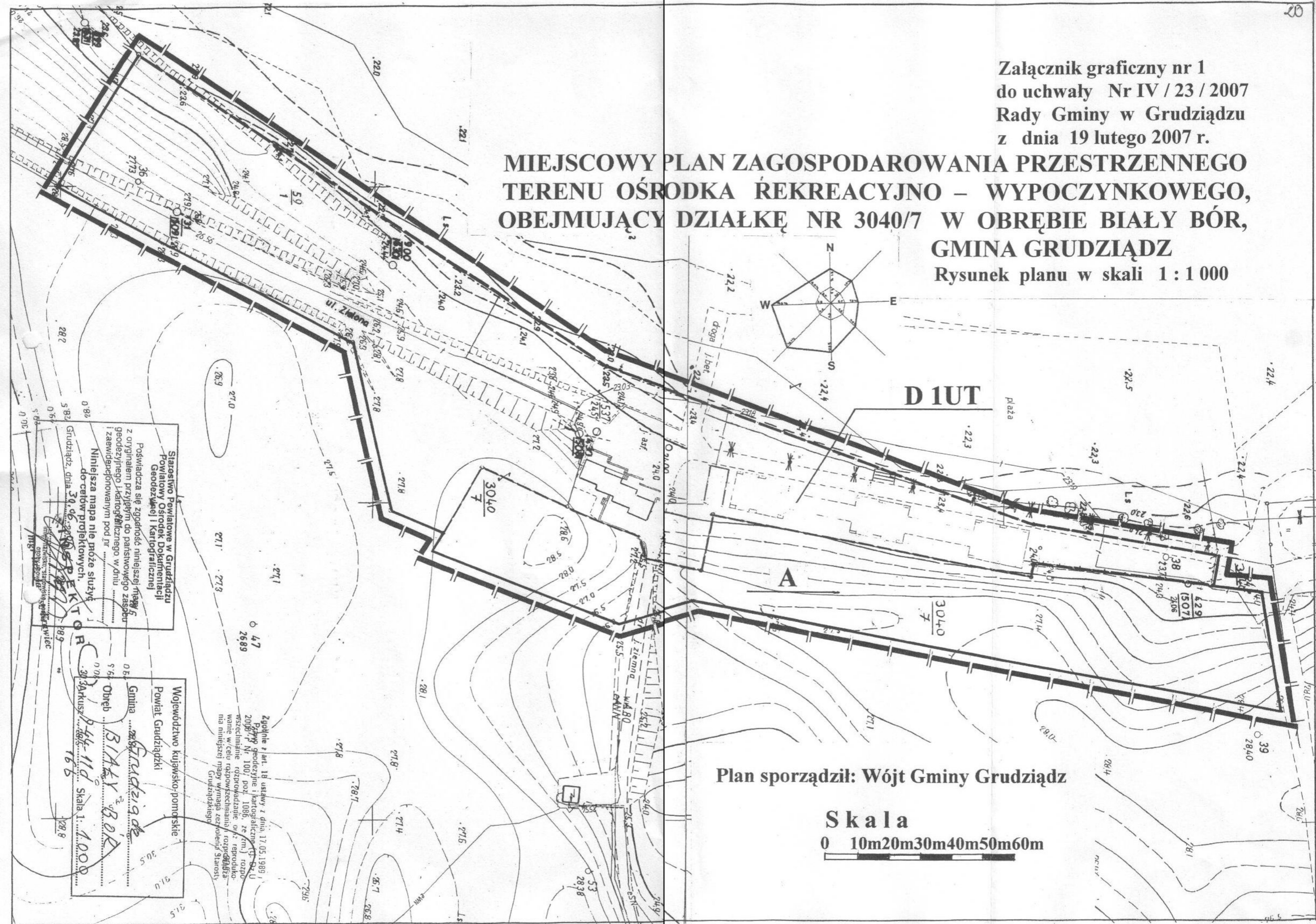


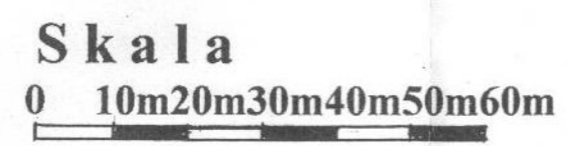
Załącznik graficzny nr 1
do uchwały Nr IV / 23 / 2007
Rady Gminy w Grudziądzu
z dnia 19 lutego 2007 r.

MIEJSCOWY PLAN ZAGOSPODAROWANIA PRZESTRZENNEGO TERENU OŚRODKA REKREACYJNO – WYPOCZYNKOWEGO, OBEJMUJĄCY DZIAŁKĘ NR 3040/7 W OBREBIE BIAŁY BÓR, GMINA GRUDZIĄDZ

Rysunek planu w skali 1 : 1 000



Plan sporządził: Wójt Gminy Grudziądz



Starostwo Powiatowe w Grudziądzu
Powiatowy Ośrodek Dokumentacji
Geodezyjnej i Kartograficznej

Poswiadcza się zgodność niniejszej mapy z oryginałem przyjętym do państwowego zasobu geodezyjnego i kartograficznego w dniu i zaawidponowanym pod nr

Niniejsza mapa nie może służyć do celów projektowych.

Grudziądz, dnia 30.06.2007 r.

[Signature]
mgr inż. ...

Województwo kujawsko-pomorskie
Powiat Grudziądzki

Gmina Grudziądzka
Obwód Biały Bór

ul. Arkusza 16b
16-110 Skala 1:1000

Zgodnie z art. 18 ustawy z dnia 17.05.1989 r. PRAWY geodezyjne i kartograficzne (Dz.U. 2008 r. P. Nr 100) poz. 1085, ze zm.) rozporządzenie w sprawie sposobu sporządzania i warunków w celu rozpowszechniania i reprodukcji mapy wymaga pozwolenia Starosty Grudziądzkiego



Załącznik nr 1/1A
do uchwały Nr IV/23/2007
Rady Gminy w Grudziądzu
z dnia 19 lutego 2007 r.


Miejscowy plan zagospodarowania przestrzennego terenu
ośrodka rekreacyjno – wypoczynkowego, obejmującego
działkę nr 3040/7 w obrębie Biały Bór, gmina Grudziądz.

L E G E N D A


 Granica obszaru objętego planem miejscowym

Linie rozgraniczające tereny o różnym przeznaczeniu lub różnych zasadach zagospodarowania

 - ściśle określone
 - orientacyjne



Teren ośrodka rekreacyjno wypoczynkowego



Teren leśny przyłączony do istniejącego ośrodka rekreacyjno – wypoczynkowego „DELFIN”

 Granica terenu przyłączonego

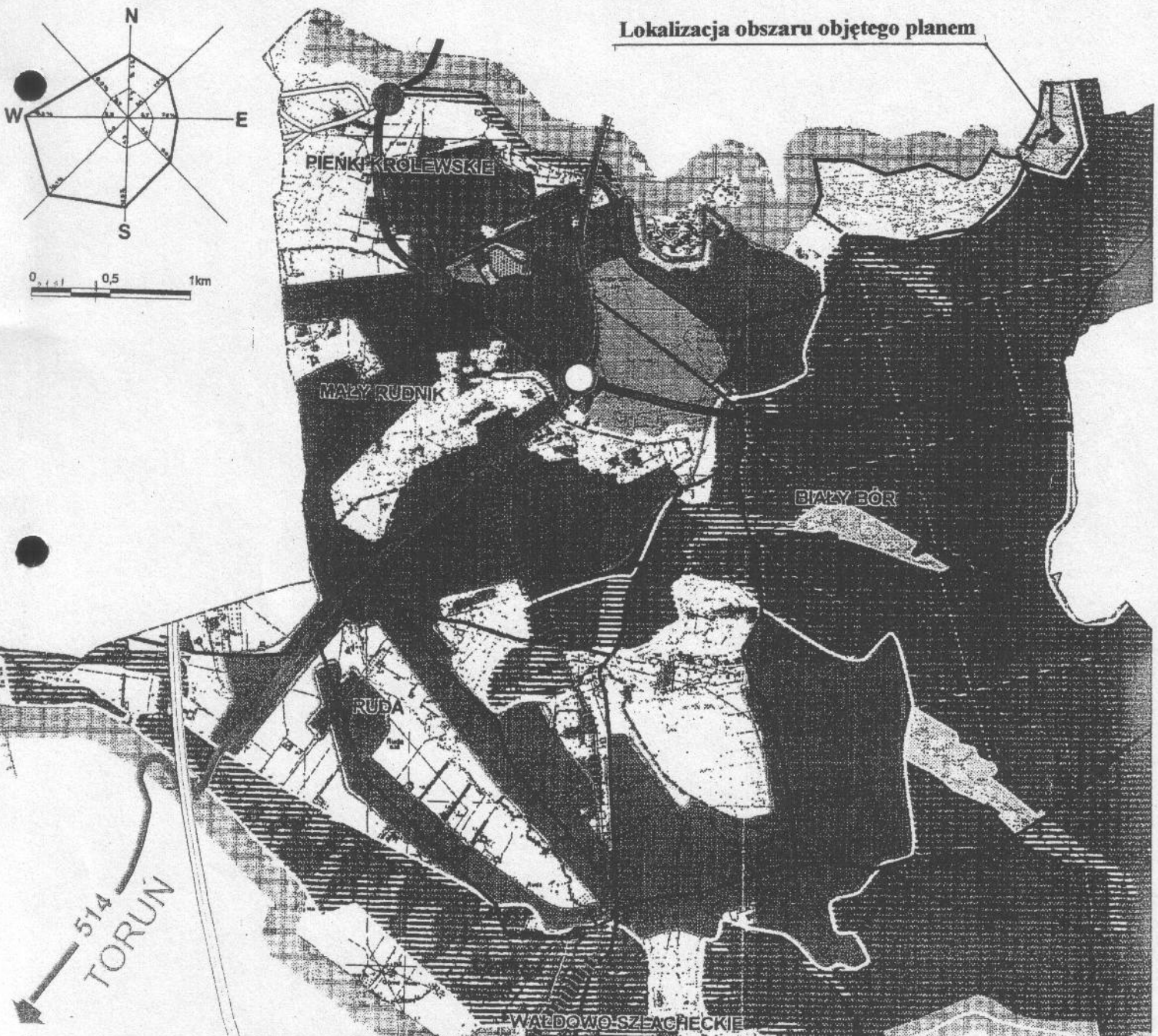
20

Załącznik nr 1/1B
do uchwały Nr IV / 23 / 2007
Rady Gminy w Grudziądzu
z dnia 19 lutego 2007 r.

MIEJSCOWY PLAN ZAGOSPODAROWANIA PRZESTRZENNEGO TERENU OŚRODKA REKREACYJNO - WYPOCZYNKOWEGO, OBEJMUJĄCY DZIAŁKĘ NR 3040/7 W OBRĘBIE BIAŁY BÓR, GMINA GRUDZIĄDZ

Wyrys

ze studium uwarunkowań i kierunków zagospodarowania przestrzennego gminy Grudziądz, uchwalonego uchwałą Nr XIV / 117 / 2000 Rady Gminy w Grudziądzu z dnia 24 lutego 2000 r. z naniesionym na nim obszarem objętym planem.



- -istniejąca i projektowana zabudowa mieszkaniowo-letniskowa
- -istniejąca i projektowana zabudowa letniskowa
- -istniejąca i projektowana lokalizacja usług lokalnych i ponadpodstawowych
- ◆ -istniejące i projektowane ośrodki rekreacyjno-wypoczynkowe