

OPIS TECHNICZNY

DO PROJEKTU ORGANIZACJI RUCHU NA ZADANIE:

PRZEBUDOWA NAWIERZCHNI DROGI GMINNEJ NR 40112C W MIEJSCOWOŚCI ŚWIERKOCIN, NR 40120 ORAZ NR 40121C W MIEJSCOWOŚCI NOWA WIEŚ

Na działkach geodezyjnych:

jednostka ewidencyjna: gmina Grudziądz

obręb: Nowa Wieś, miejscowość Nowa Wieś,

nr: 112/3, 134/1, 137/21, 137/22, 137/31, 137/48, 137/68, 137/70, 137/40, 154/1

obręb: Świerkocin, miejscowość Świerkocin,

nr: 131, 134/12, 132/6, 133/9, 135/4, 258, 259/5, 347, 108/1, 106/6, 250/2, 252/3, 252/4, 254/2, 106/5, 108/2

1. Podstawa opracowania

Umowa zawarta z gminą Grudziądz z siedzibą w Grudziądzu przy ul. Wybickiego 38.

2. Cel i zakres opracowania

Celem opracowania jest wykonanie projektu stałej organizacji ruchu wprowadzonej po przebudowie nawierzchni dróg gminnych stanowiących drogi łącznikowe pomiędzy drogą krajową nr 16, drogą krajową nr 55 oraz drogą powiatową nr 1352C..

Zakres opracowania obejmuje:

- drogę gminną nr 40112C Owczarki – Świerkocin – Parski - od granic administracyjnych gminy, Grudziądz do skrzyżowania z drogą gminną nr 40120C Nowa Wieś – ulica Świerkocińska w miejscowości Nowa Wieś na odcinku o łącznej długości 1437 m (z wyłączeniem skrzyżowania z drogą krajową nr 55 w miejscowości Świerkocin)
- drogę gminną nr 40120C Nowa Wieś – ulica Świerkocińska - od skrzyżowania z drogą powiatową nr 1352C do skrzyżowania z drogą gminną nr 40112C Owczarki – Świerkocin – Parski na odcinku o łącznej długości 1271 m (cała droga gminna)
- drogę gminną nr 40121C Nowa Wieś – ulica 6 Marca - od skrzyżowania z drogą gminną nr 40120C Nowa Wieś – ulica Świerkocińska do skrzyżowania z drogą powiatową nr 1352C na odcinku o długości 1078 m (cała droga gminna)

3. Stan projektowany

3.1. Droga gminna nr 40112C Owczarki – Świerkocin – Parski

Dla zapewnienia bezpieczeństwa ruchu drogowego przewiduje się separację ruchu pieszego od kołowego poprzez montaż barier ochronnych U-12a. Łączna długość wygrozdzenia separującego ruch pieszego od kołowego wynosi 1560 m.

W ciągu drogi gminnej w km 0+568,80 dla kierunku do miejscowości Parski oraz w km 0+682,76 dla kierunku do Grudziądza zostały wyznaczone 2 przystanki komunikacji zbiorowej wraz z wydzielaniem miejsca na lokalizację wiat przystankowych.

Na przebudowywanym odcinku drogi przewiduje się wyznaczenie 4 przejść dla pieszych w km: 0+090,60, km 0+440,00, km 0+769,28 oraz km 0+808,18. Przejścia dla pieszych będą posiadały oznakowanie pionowe ostrzegawcze - aktywne. Przejścia dla pieszych przy skrzyżowaniu z drogą krajową nr 55 tj. w km 0+769,28 oraz km 0+808,18 będą posiadały dodatkowe doświetlenie wyznaczonego rejonu przejścia.

Wloty drogi gminnej na skrzyżowaniu z drogą krajową nr 55 w km 0+787,07 będą oznakowane aktywnymi znakami ostrzegawczymi B-20 (stop). Zestawienie projektowanego oznakowania pionowego i urządzeń BRD zawiera tabela poniżej.

oznakowanie pionowe i elementy brd – nowe			
lp.	symbol	szt.	uwagi
1	A-7	2	
2	B-20	2	aktywne
3	D-1	2	
4	D-2	2	
5	D-6	8	aktywne w tym 4 szt. na wysięgnikach z doświetleniem przejścia dla pieszych
6	D-15	2	
7	T	2	2 × "Stop 80 m"
	Σ	20	
8	słupki	12	
9	wysięgniki	2	
10	bariera U-12a		1560 mb

Jezdnia będzie posiadała oznakowanie poziome wykonane jako grubowarstwowe z zastosowaniem mikrokul odblaskowych. Zestawienie projektowanego oznakowania poziomego zawiera tabela poniżej.

oznakowanie poziome – nowe					
lp.	symbol	pow. jedn. [m ² /mb]	jedn. [m ²]	pow. ogółem [m ²]	uwagi
1	P-1b	0,04	1014,0	40,6	
2	P-1e	0,12	74,0	8,9	
3	P-3a	0,20	98,4	19,7	
4	P-4	0,24	212,1	50,9	
5	P-10	2,00	24,0	48,0	4 m
6	P-12	0,50	11,7	5,9	
7	P-14	0,375	22,5	8,4	
8	P-17	0,057	60,0	3,4	
			Σ	185,7	m ²

3.2. Droga gminna nr 40120C Nowa Wieś – ulica Świerkocińska

Na przebudowywanym odcinku drogi w km 1+257,77 przewiduje się wyznaczenie przejście dla pieszych (rejon skrzyżowania z drogą gminną nr 40112C Owczarki – Świerkocin – Parski). Przejście dla pieszych będzie posiadać oznakowanie pionowe ostrzegawcze - aktywne.

W ciągu drogi na łuku poziomym w km 0+927,18 zaprojektowane zostało oznakowanie ostrzegawcze – aktywne w postaci znaków U-3a oraz U-3b.

Dodatkowo dla uspokojenia ruchu w km 0+336,12, km 0+732,56 oraz km 1+093,05 przewidziano wykonanie progów zwalniających U-16b.

Zestawienie projektowanego oznakowania pionowego i urządzeń BRD zawiera tabela poniżej.

oznakowanie pionowe i elementy brd – nowe			
lp.	symbol	szt.	uwagi
1	A-7	1	
2	A-11a	6	
3	B-33	6	"30 km/h"
4	D-1	2	
5	D-2	1	
6	D-6	2	aktywne
7	T-1	6	"20 m"
8	U-3a	3	aktywne
9	U-3b	3	aktywne
	Σ	30	
10	słupki	18	

Jezdnia będzie posiadała oznakowanie poziome wykonane jako grubowarstwowe z zastosowaniem mikrokul odbłaskowych. Zestawienie projektowanego oznakowania poziomego zawiera tabela poniżej.

oznakowanie poziome – nowe					
lp.	symbol	pow. jedn. [m ² /mb]	jedn. [m ²]	pow. ogółem [m ²]	uwagi
1	P-1b	0,04	990,0	39,6	
2	P-1e	0,12	36,0	4,3	
3	P-3b	0,18	4,0	0,7	
4	P-4	0,24	207,1	49,7	
5	P-10	2,00	5,0	10,0	4 m
6	P-13	0,2625	5,33	1,4	
7	P-14	0,375	8,5	3,2	
8	P-25	0,232	26,04	6,0	
			Σ	115,0	m ²

3.3. Droga gminna nr 40121C Nowa Wieś – ulica 6 Marca

Na przebudowywanym odcinku drogi przewiduje się wyznaczenie 5 przejść dla pieszych w następujących lokalizacjach:

- odcinek I – od km 0+192,71
- odcinek II – od km 0+008,87 oraz km 0+290,00
- odcinek IV – od km 0+082,27 oraz km 0+194,24

Wszystkie przejścia dla pieszych będą posiadać oznakowanie pionowe ostrzegawcze - aktywne.

Oznakowanie ostrzegawcze aktywne w postaci znaku drogowego B-20 (stop) będzie również miało zastosowane na skrzyżowaniach z brakiem wymaganej widoczności z uwagi na intensywność istniejącego zagospodarowania terenu, a mianowicie na skrzyżowaniach:

- odcinka I z odcinkiem II
- odcinka I z odcinkiem IV
- odcinka II z odcinkiem III
- odcinka II z odcinkiem IV

Dodatkowo dla uspokojenia ruchu przewidziano wykonanie progów zwalniających U-16d w następujących lokalizacjach:

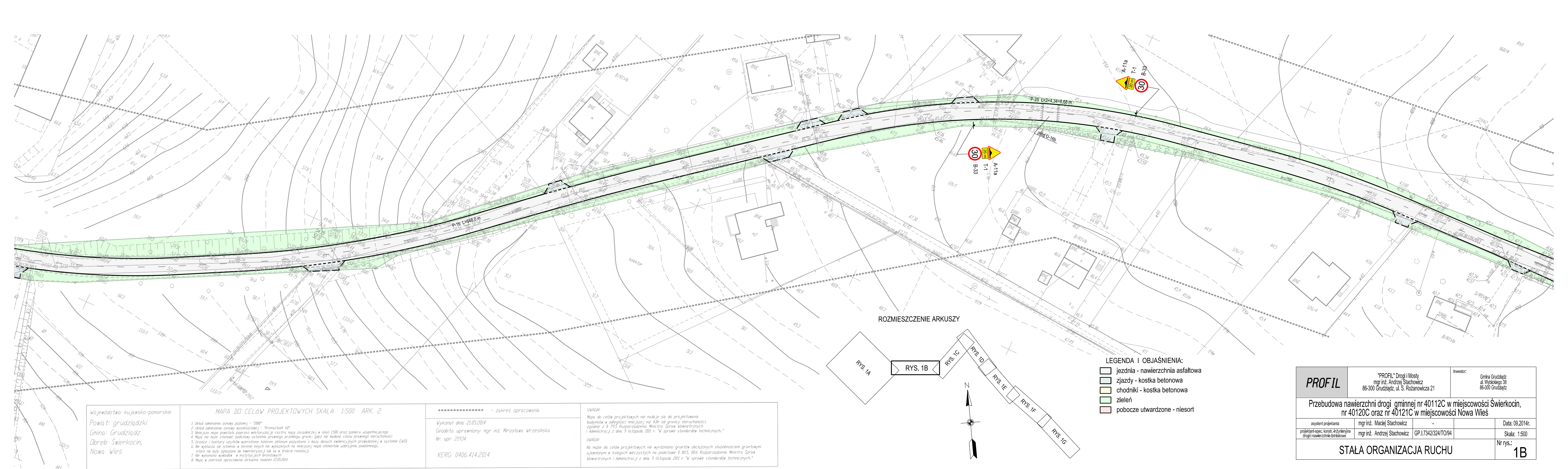
- odcinek I – od km 0+266,47
- odcinek II – od km 0+081,37 oraz km 0+205,67
- odcinek IV – od km 0+132,70

Zestawienie projektowanego oznakowania pionowego i urządzeń BRD zawiera tabela poniżej.

oznakowanie pionowe i elementy brd – nowe			
lp.	symbol	szt.	uwagi
1	A-7	3	
2	A-11a	8	
3	B-20	5	aktywny
4	B-33	8	"20 km/h"
5	D-1	8	
6	D-2	2	
7	D-6	8	aktywny
8	T	2	1 × "Stop 70 m" + 1 × "Stop 90 m"
9	T-1	8	"20 m"
10	T-6a	2	
11	T-6c	1	
	Σ	55	
12	słupki znaków	34	

Jezdnia będzie posiadała oznakowanie poziome wykonane jako grubowarstwowe z zastosowaniem mikrokul odbłaskowych. Zestawienie projektowanego oznakowania poziomego zawiera tabela poniżej.

oznakowanie poziome – nowe					
lp.	symbol	pow. jedn. [m ² /mb]	jedn. [m ²]	pow. ogółem [m ²]	uwagi
1	P-1b	0,04	543,0	21,7	
2	P-1e	0,12	96,0	11,5	
3	P-4	0,24	314,0	75,4	
4	P-10	2,00	25,0	50,0	4 m
5	P-12	0,50	20,8	10,4	
6	P-13	0,2625	4,67	1,2	
7	P-14	0,375	12,0	4,5	
8	P-25	0,232	17,36	4,0	
			Σ	178,8	m ²



Województwo: kujawsko-pomorskie
Powiat: grudziądzki
Gmina: Grudziądz
Długość: Świerkocin,
Nowa Wieś

MAPA DO CELÓW PROJEKTOWYCH SKALA 1:500 ARK. 2

1. Układ odniesienia osnowy poziomej - "2000"
2. Układ odniesienia osnowy wysokościowej - "Kronsztadt 60"
3. Niniejsza mapa powstała poprzez wektoryzację rastra mapy zasadniczej w skali 1:500 oraz pomiaru uzupełniającego
4. Mapa nie może stanowić podstawy ustalenia prawnego przebiegu granic, gdyż nie buduje stanu prawnego nieruchomości
5. Granice i kontury użytków wydzielonych zielonym pozyskano z bazy danych ewidencyjnych prowadzonej w systemie EWID
6. Nie wyklucza się istnienia w terenie innych nie wykazanych na niniejszej mapie elementów urządzenia podziemnego, które nie były zgłoszone do inwentaryzacji lub są w trakcie realizacji
7. Nie wykonano wywiadów w instytucjach branżowych
8. Mapa w zakresie opracowania aktualna na dzień 21.05.2014

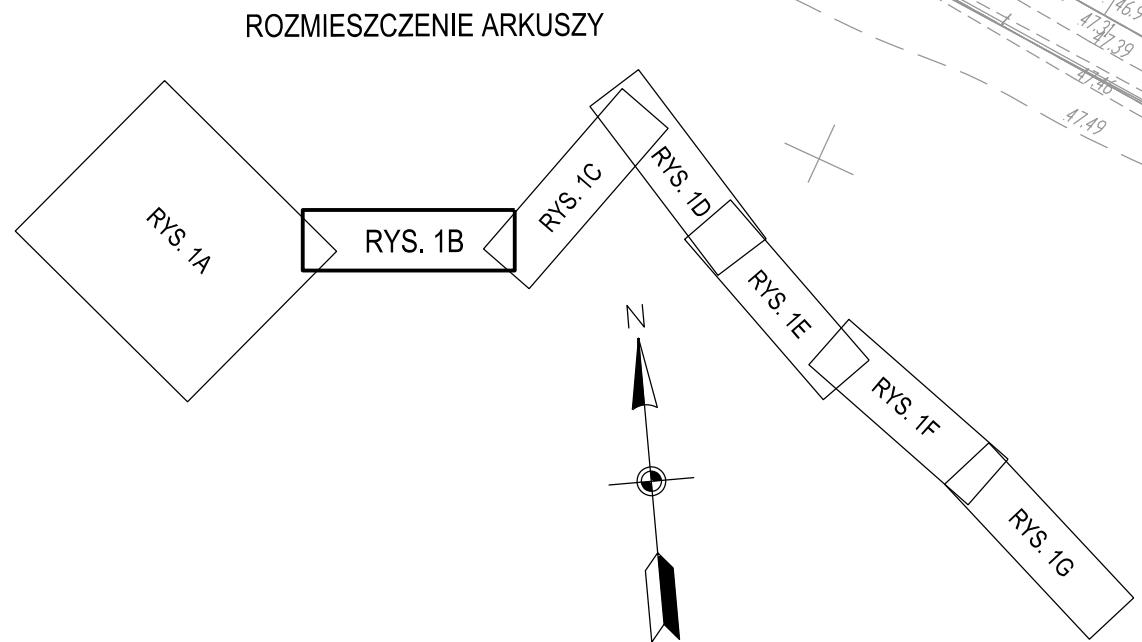
----- - zakres opracowania

Wykonano dnia 21.05.2014
Geodeta uprawniony: mgr inż. Mirosława Wrzesińska
Nr. upr: 21934

KERG: 0406.414.2014

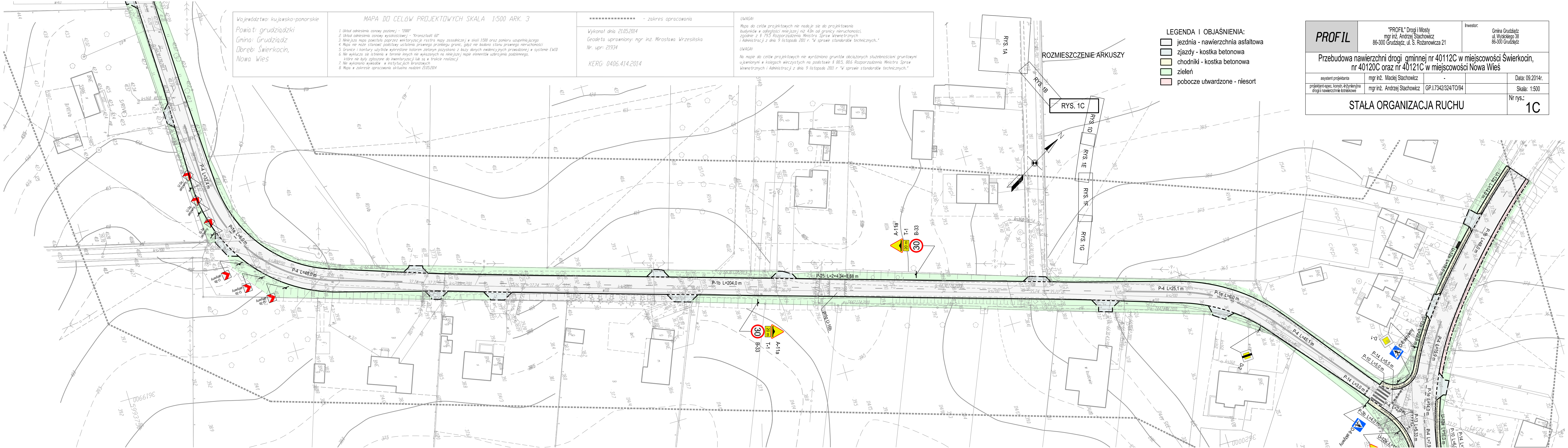
UWAGA:
Mapa do celów projektowych nie nadaje się do projektowania budynków w odległości mniejszej niż 40m od granicy nieruchomości, zgodnie z § 79.5 Rozporządzenia Ministra Spraw Wewnętrznych i Administracji z dnia 9 listopada 2011 r. "W sprawie standardów technicznych."

UWAGA:
Na mapie do celów projektowych nie wyróżniono gruntów obciążonych służebnościami gruntowymi ujawnionymi w księgach wieczystych na podstawie § 80.5, 80.6 Rozporządzenia Ministra Spraw Wewnętrznych i Administracji z dnia 9 listopada 2011 r. "W sprawie standardów technicznych."



- LEGENDA I OBJAŚNIENIA:
- jezdnia - nawierzchnia asfaltowa
 - zjazdy - kostka betonowa
 - chodniki - kostka betonowa
 - zielen
 - pobocze utwardzone - niesort

PROFIL	"PROFIL" Drogi i Mosty mgr inż. Andrzej Stachowicz 86-300 Grudziądz, ul. S. Rożanowicza 21		Inwestor: Gmina Grudziądz ul. Wybickiego 38 86-300 Grudziądz	
	Przebudowa nawierzchni drogi gminnej nr 40112C w miejscowości Świerkocin, nr 40120C oraz nr 40121C w miejscowości Nowa Wieś			
asystent projektanta	mgr inż. Maciej Stachowicz	-		Data: 09.2014r.
projektant-spec. konstr.-inżynier drogi i nawierzchnie tołrkiskowe	mgr inż. Andrzej Stachowicz	GP.1.7342/324/TO/94		Skala: 1:500
STAŁA ORGANIZACJA RUCHU				Nr rys.: 1B



Województwo: kujawsko-pomorskie
Powiat: grudziądzki
Gmina: Grudziądz
Dobre: Świerkocin,
Nowa Wieś

MAPA DO CELÓW PROJEKTOWYCH SKALA 1:500 ARK. 3

1. Układ odniesienia osnowy poziomej - "2000"
2. Układ odniesienia osnowy wysokościowej - "Hronsztadt 60"
3. Niniejsza mapa powstała poprzez wektoryzację rasteru mapy zasadniczej w skali 1:500 oraz pomiaru uzupełniającego
4. Mapa nie może stanowić podstawy ustalenia prawnego przebiegu granic, gdyż nie badano stanu prawnego nieruchomości
5. Granice i kontury użytków wykresowane kolorem zielonym pozyskano z bazy danych ewidencyjnych prowadzonej w systemie EWID
6. Nie wyklucza się istnienia w terenie innych nie wykazanych na niniejszej mapie elementów uzbrojenia podziemnego, które nie były zgłoszone do inwentaryzacji lub są w trakcie realizacji
7. Nie wykonano wydań w instytucjach branżowych
8. Mapa w zakresie opracowania aktualna nadaniem 21.05.2014

----- - zakres opracowania
Wykonał dnia 21.05.2014
Geodeta uprawniony: mgr inż. Mirosława Wrzesińska
Nr. upr: 21934

KERG: 0406.414.2014

UWAGA:
Mapa do celów projektowych nie nadaje się do projektowania budynków w odległości mniejszej niż 4,0m od granicy nieruchomości, zgodnie z § 79.5 Rozporządzenia Ministra Spraw Wewnętrznych i Administracji z dnia 9 listopada 2011 r. "W sprawie standardów technicznych."

UWAGA:
Na mapie do celów projektowych nie wyróżniono gruntów obciążonych służebnościami gruntowymi ujawnionymi w księgach wieczystych na podstawie § 80.5, 80.6 Rozporządzenia Ministra Spraw Wewnętrznych i Administracji z dnia 9 listopada 2011 r. "W sprawie standardów technicznych."

LEGENDA I OBJAŚNIENIA:

- jezdnia - nawierzchnia asfaltowa
- zjazdy - kostka betonowa
- chodniki - kostka betonowa
- zieleni
- pobocze utwardzone - niesort

ROZMIESZCZENIE ARKUSZY

RYS. 1C

RYS. 1D

RYS. 1E

RYS. 1F

RYS. 1G

PROFIL	"PROFIL" Drogi i Mosty mgr inż. Andrzej Stachowicz 86-300 Grudziądz, ul. S. Rożanowicza 21		Inwestor: Gmina Grudziądz ul. Wybickiego 38 86-300 Grudziądz	
	Przebudowa nawierzchni drogi gminnej nr 40112C w miejscowości Świerkocin, nr 40120C oraz nr 40121C w miejscowości Nowa Wieś			
asystent projektanta	mgr inż. Maciej Stachowicz	-	Data: 09.2014r.	
projektant-spec. konstr. inżynierina drogi i nawierzchnie lotniskowe	mgr inż. Andrzej Stachowicz	GP.1.7342/324/TO/94	Skala: 1:500	
STAŁA ORGANIZACJA RUCHU				Nr rys.: 1C

Województwo: kujawsko-pomorskie

Powiat: grudziądzki

Gmina: Grudziądz

Obwód: Świerkocin,

Nowa Wieś

MAPA DO CELÓW PROJEKTOWYCH SKALA 1:500 ARK. 4

1. Układ odniesienia osnowy poziomej - "2000"
2. Układ odniesienia osnowy wysokościowej - "Kronsztadt 60"
3. Niniejsza mapa powstała poprzez wektoryzację rastra mapy zasadniczej w skali 1:500 oraz pomiaru uzupełniającego
4. Mapa nie może stanowić podstawy ustalenia prawnego przebiegu granic, gdyż nie badano stanu prawnego nieruchomości
5. Granice i kontury użytków wykresione kolorem zielonym pozyskano z bazy danych ewidencyjnych prowadzonej w systemie EVID
6. Nie wyklucza się istnienia w terenie innych nie wykazanych na niniejszej mapie elementów uzbrojenia podziemnego, które nie były zgłoszone do inwentaryzacji lub są w trakcie realizacji
7. Nie wykonano wywiadów w instytucjach branżowych
8. Mapa w zakresie opracowania aktualna na dzień 21.05.2014

----- - zakres opracowania

Wykonat dnia 21.05.2014

Geodeta uprawniony: mgr inż. Mirosława Wrzesińska

Nr. upr: 21934

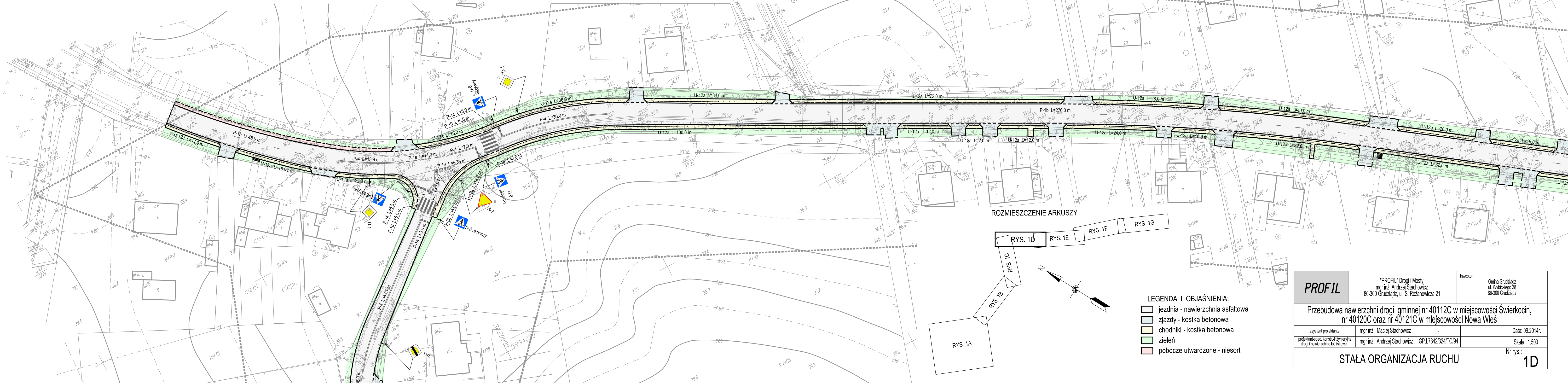
KERG: 0406.414.2014

UWAGA:

Mapa do celów projektowych nie nadaje się do projektowania budynków w odległości mniejszej niż 4,0m od granicy nieruchomości, zgodnie z § 79.5 Rozporządzenia Ministra Spraw Wewnętrznych i Administracji z dnia 9 listopada 2011 r. "w sprawie standardów technicznych."

UWAGA:

Na mapie do celów projektowych nie wyróżniono gruntów obciążonych służebnościami gruntowymi ujawnionymi w księgach wieczystych na podstawie § 80.5, 80.6 Rozporządzenia Ministra Spraw Wewnętrznych i Administracji z dnia 9 listopada 2011 r. "w sprawie standardów technicznych."



LEGENDA I OBJAŚNIENIA:

- jezdnia - nawierzchnia asfaltowa
- zjazdy - kostka betonowa
- chodniki - kostka betonowa
- zielen
- pobocze utwardzone - niesort

PROFIL

"PROFIL" Drogi i Mosty
mgr inż. Andrzej Stachowicz
86-300 Grudziądz, ul. S. Rożanowicza 21

Investor:

Gmina Grudziądz
ul. Włocławskiego 38
86-300 Grudziądz

Przebudowa nawierzchni drogi gminnej nr 40112C w miejscowości Świerkocin,
nr 40120C oraz nr 40121C w miejscowości Nowa Wieś

asystent projektanta

mgr inż. Maciej Stachowicz

-

Data: 09.2014r.

projektant-spec. konstr.-inżynier/ryla
drogi i nawierzchnie lotniskowe

mgr inż. Andrzej Stachowicz

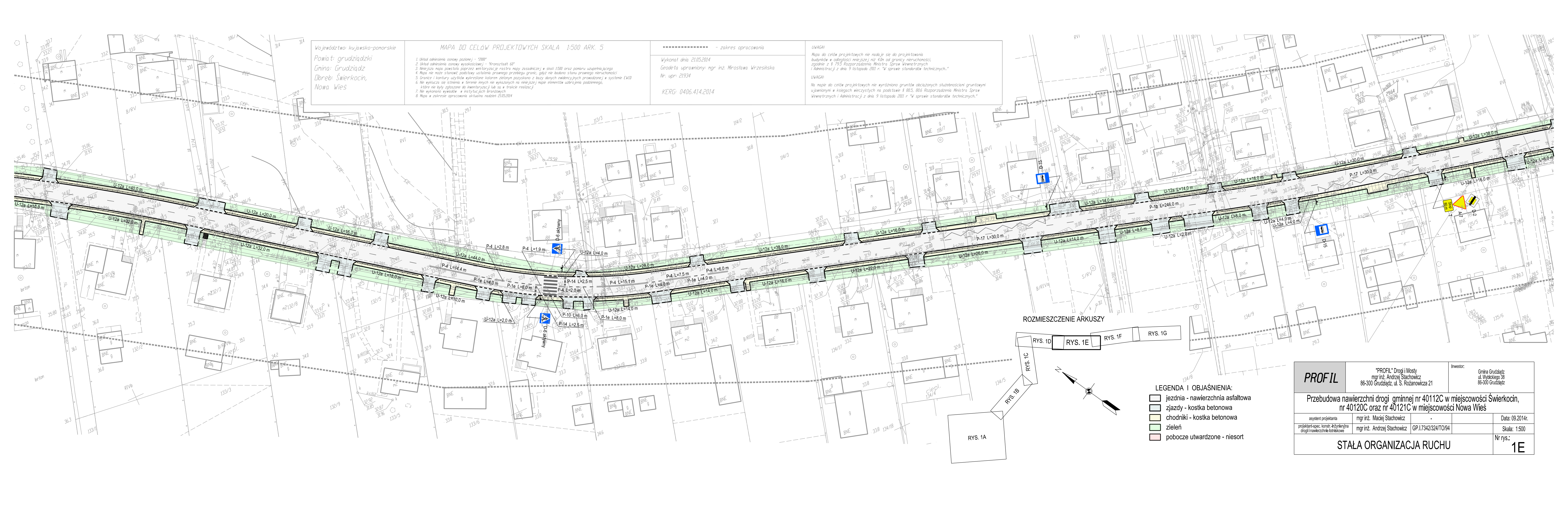
GP.1.7342/324/TO/94

Skala: 1:500

STALA ORGANIZACJA RUCHU

Nr rys.:

1D



Województwo: kujawsko-pomorskie
Powiat: grudziądzki
Gmina: Grudziądz
Dłęb: Świerkocin,
Nowa Wieś

MAPA DO CELÓW PROJEKTOWYCH SKALA 1:500 ARK. 5
1. Układ odniesienia osnowy poziomej - "2000"
2. Układ odniesienia osnowy wysokościowej - "Kronsztadt 60"
3. Należy pamiętać, że mapa powstała poprzez wektoryzację rastrowej mapy zasadniczej i w skali 1:500 oraz pomiaru uzupełniającego
4. Mapa nie może stanowić podstawy ustalenia granicy przebiegu granic, gdyż nie badano stanu granic nieruchomości
5. Granice i kontury użytków wykresowane kolorem zielonym pozyskano z bazy danych ewidencyjnych prowadzonej w systemie EVID
6. Nie wyklucza się istnienia terenów innych nie wykazanych na niniejszej mapie elementów infrastruktury podziemnej,
które nie były zgłoszone do inwentaryzacji lub są w trakcie realizacji
7. Nie wykonano wywiadów w instytucjach branżowych
8. Mapa w zakresie opracowania aktualna na dzień 21.05.2014

----- zakres opracowania

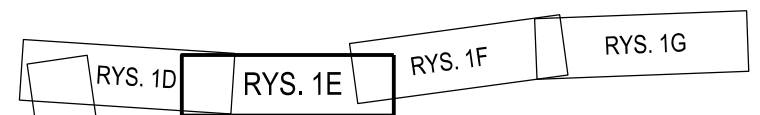
Wykonat dnia 21.05.2014
Geodeta uprawniony: mgr inż. Mirosława Wrzesińska
Nr. upr: 21934

KERG: 0406.414.2014

UWAGA:
Mapa do celów projektowych nie nadaje się do projektowania
budynków w odległości mniejszej niż 4,0m od granicy nieruchomości,
zgodnie z § 79.5 Rozporządzenia Ministra Spraw Wewnętrznych
i Administracji z dnia 9 listopada 2011 r. "W sprawie standardów technicznych."

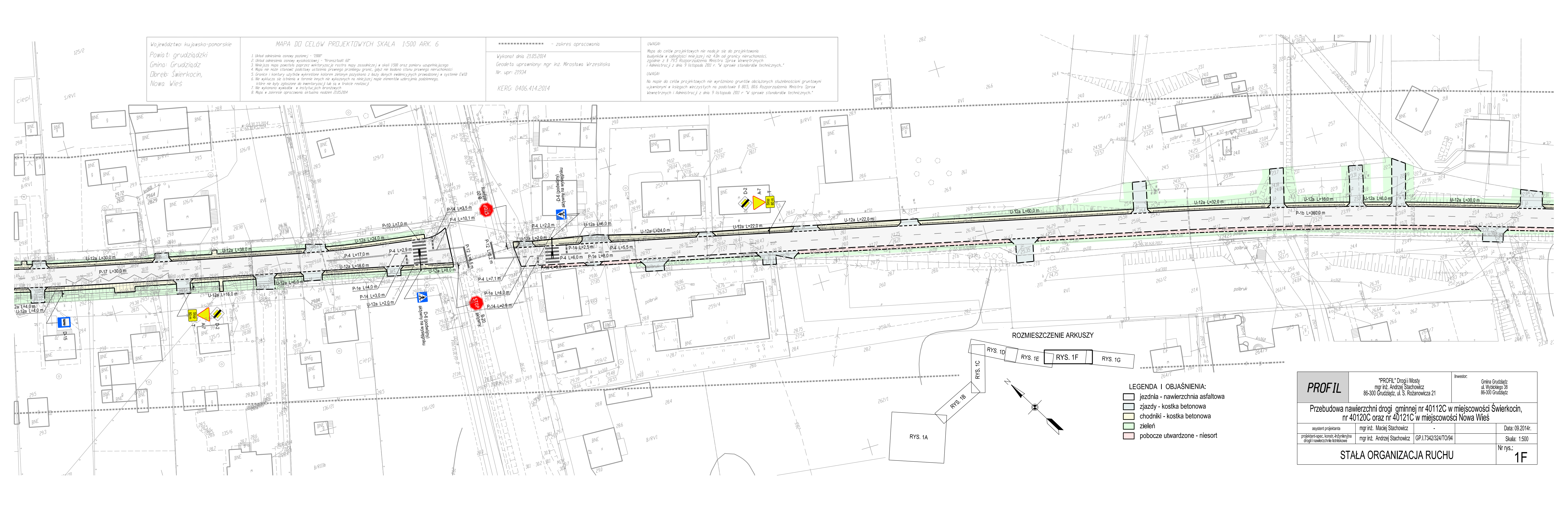
UWAGA:
Na mapie do celów projektowych nie wyodrążono gruntów obciążonych służebnościami gruntowymi
ujawnionymi w księgach wieczystych na podstawie § 80.5, 80.6 Rozporządzenia Ministra Spraw
Wewnętrznych i Administracji z dnia 9 listopada 2011 r. "W sprawie standardów technicznych."

ROZMIESZCZENIE ARKUSZY



- LEGENDA I OBJAŚNIENIA:
- jezdnia - nawierzchnia asfaltowa
 - zjazdy - kostka betonowa
 - chodniki - kostka betonowa
 - zieleni
 - pobocze utwardzone - niesort

PROFIL		"PROFIL" Drogi i Mosty mgr inż. Andrzej Stachowicz 86-300 Grudziądz, ul. S. Rożanowicza 21		Inwestor: Gmina Grudziądz ul. Wyblekiego 38 86-300 Grudziądz	
Przebudowa nawierzchni drogi gminnej nr 40112C w miejscowości Świerkocin, nr 40120C oraz nr 40121C w miejscowości Nowa Wieś					
asystent projektanta		mgr inż. Maciej Stachowicz		-	Data: 09.2014r.
projektant-spec. konstr.-inżynierska drogi i nawierzchnie lotniskowe		mgr inż. Andrzej Stachowicz		GP.1.7342/324/TO/94	Skala: 1:500
STAŁA ORGANIZACJA RUCHU					Nr rys.: 1E



Województwo kujawsko-pomorskie
Powiat: grudziądzki
Gmina: Grudziądz
Dziedzic: Świerkocin,
Nowa Wieś

MAPA DO CELÓW PROJEKTOWYCH SKALA 1:500 ARK. 6

1. Układ odniesienia osnowy poziomej - "2000"
2. Układ odniesienia osnowy wysokościowej - "Kronsztadt 60"
3. Niniejsza mapa powstała poprzez wektoryzację rastra mapy zasadniczej w skali 1:500 oraz planu uzupełniającego
4. Mapa nie może stanowić podstawy ustalenia prawnego przebiegu granic, gdyż nie badano stanu prawnego nieruchomości
5. Granice i kontury użytków wydzielonych zielonym pozyskano z bazy danych ewidencyjnych prowadzonej w systemie EVID
6. Nie wyklucza się istnienia w terenie innych nie wykazanych na niniejszej mapie elementów infrastruktury, które nie były zgłoszone do inwentaryzacji lub są w trakcie realizacji
7. Nie wykonano wywiadów w instytucjach branżowych
8. Mapa w zakresie opracowania aktualna nadaniem 21.05.2014

----- - zakres opracowania

Wykonano dnia 21.05.2014
Geodeta uprawniony: mgr inż. Mirosław Wrzesiński
Nr. upr: 21934

KRG: 0406.414.2014

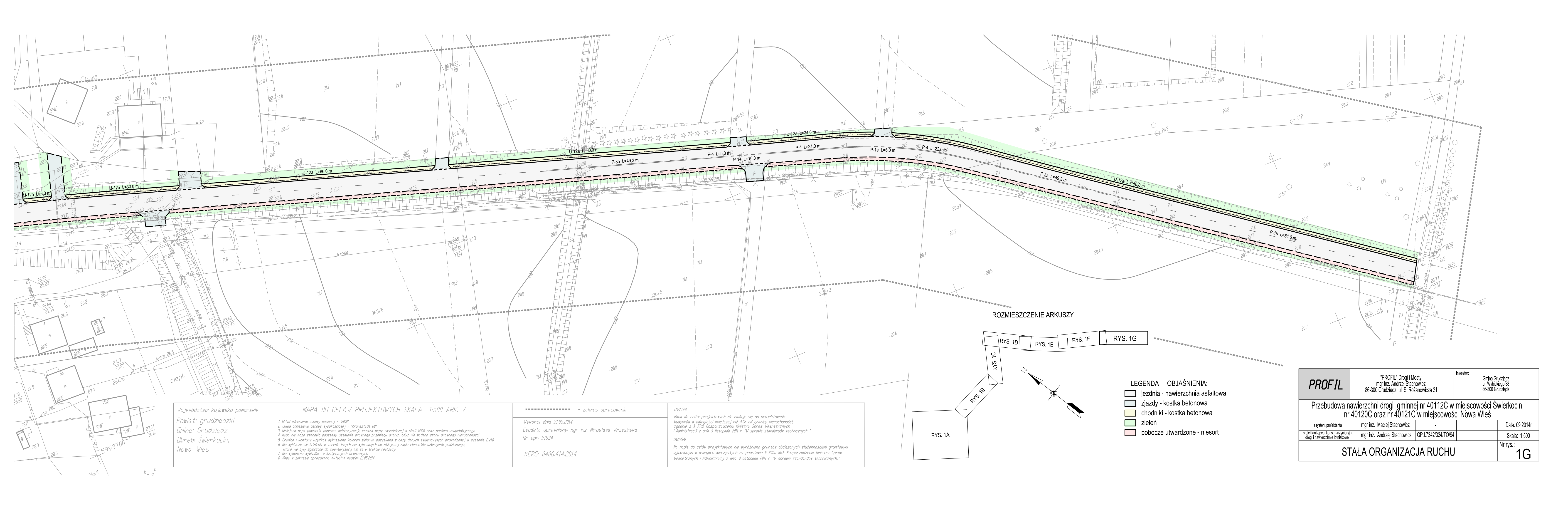
UWAGA:
Mapa do celów projektowych nie nadaje się do projektowania
budynków w odległości mniejszej niż 40m od granicy nieruchomości,
zgodnie z § 795 Rozporządzenia Ministra Spraw Wewnętrznych
i Administracji z dnia 9 listopada 2011 r. "W sprawie standardów technicznych."

UWAGA:
Na mapie do celów projektowych nie wyróżniono gruntów obciążonych służebnościami gruntowymi
ujawnionymi w księgach wieczystych na podstawie § 805, 806 Rozporządzenia Ministra Spraw
Wewnętrznych i Administracji z dnia 9 listopada 2011 r. "W sprawie standardów technicznych."

ROZMIESZCZENIE ARKUSZY

- LEGENDA I OBJAŚNIENIA:
- jezdnia - nawierzchnia asfaltowa
 - zjazdy - kostka betonowa
 - chodniki - kostka betonowa
 - zielen
 - pobocze utwardzone - niesort

PROFIL		"PROFIL" Drogi i Mosty mgr inż. Andrzej Stachowicz 86-300 Grudziądz, ul. S. Rożanowicza 21		Inwestor: Gmina Grudziądz ul. Wycickiego 38 86-300 Grudziądz	
Przebudowa nawierzchni drogi gminnej nr 40112C w miejscowości Świerkocin, nr 40120C oraz nr 40121C w miejscowości Nowa Wieś					
asystent projektanta		mgr inż. Maciej Stachowicz		-	Data: 09.2014r.
projektant-spec. konstr.-inżynier/na drogi i nawierzchnie kołowe		mgr inż. Andrzej Stachowicz		GP.1.7342/324/TO/94	Skala: 1:500
STAŁA ORGANIZACJA RUCHU					Nr rys.: 1F



Województwo: kujawsko-pomorskie

Powiat: grudziądzki

Gmina: Grudziądz

Dłęb: Świerkocin,

Nowa Wieś

MAPA DO CELÓW PROJEKTOWYCH SKALA 1:500 ARK. 7

1. Układ odniesienia osnowy poziomej - "2000"

2. Układ odniesienia osnowy wysokościowej - "Kronsztadt 60"

3. Niniejsza mapa powstała poprzez wektoryzację rastra nazywanego zasadniczo w skali 1:500 oraz pomiaru uzupełniającego

4. Mapa nie może stanowić podstawy ustalenia prawnego przebiegu granic, gdyż nie badano stanu prawnego nieruchomości

5. Granice i kontury użytków wykreślone kolorem zielonym pozyskano z bazy danych ewidencyjnych prowadzonej w systemie EVID

6. Nie wyklucza się istnienia terenów innych niż wykazanych na niniejszej mapie elementów uzbrojenia podziemnego, które nie były zgłoszone do inwentaryzacji lub są w trakcie realizacji

7. Nie wykonano wymiarów w istniejących branżowych

8. Mapa w zakresie opracowania aktualna na dzień 21.05.2014

----- zakres opracowania

Wykonat dnia 21.05.2014

Geodeta uprawniony: mgr inż. Mirosława Wrzesińska

Nr. upr.: 21934

KERG: 0406.414.2014

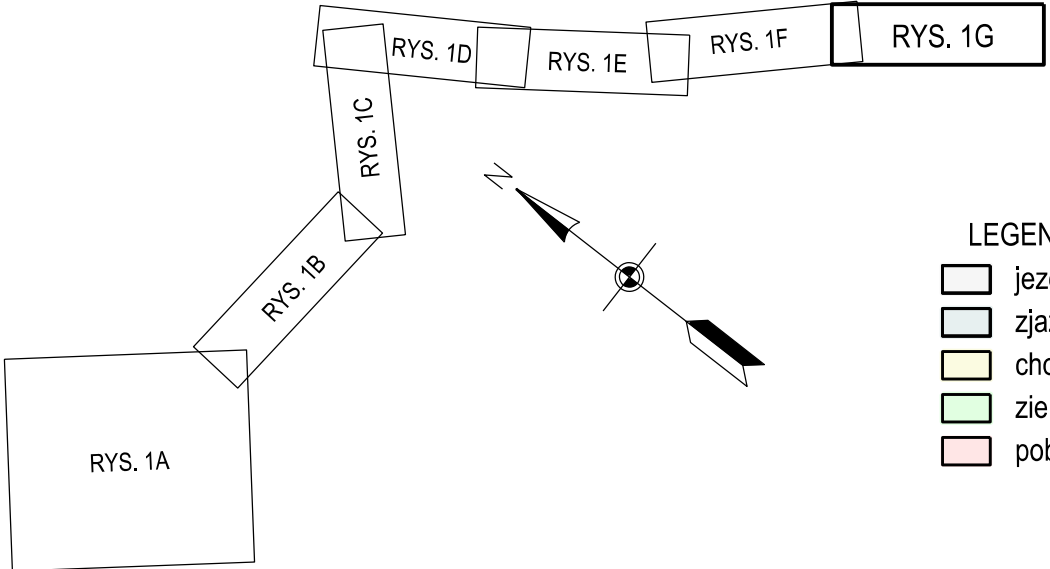
UWAGA:

Mapa do celów projektowych nie nadaje się do projektowania budynków w odległości mniejszej niż 4,0m od granicy nieruchomości, zgodnie z § 79.5 Rozporządzenia Ministra Spraw Wewnętrznych i Administracji z dnia 9 listopada 2011 r. "W sprawie standardów technicznych."

UWAGA:

Na mapie do celów projektowych nie wyodrębniono gruntów obciążonych służebnościami gruntowymi ujętymi w księgach wieczystych na podstawie § 80.5, 80.6 Rozporządzenia Ministra Spraw Wewnętrznych i Administracji z dnia 9 listopada 2011 r. "W sprawie standardów technicznych."

ROZMIESZCZENIE ARKUSZY



LEGENDA I OBJAŚNIENIA:

- jezdnia - nawierzchnia asfaltowa
- zjazdy - kostka betonowa
- chodniki - kostka betonowa
- zielen
- pobocze utwardzone - niesort

PROFIL		"PROFIL" Drogi i Mosty mgr inż. Andrzej Stachowicz 86-300 Grudziądz, ul. S. Rożanowicza 21		Inwestor: Gmina Grudziądz ul. Wybińskiego 38 86-300 Grudziądz	
Przebudowa nawierzchni drogi gminnej nr 40112C w miejscowości Świerkocin, nr 40120C oraz nr 40121C w miejscowości Nowa Wieś					
asystent projektanta		mgr inż. Maciej Stachowicz		-	
projektant-spec. konstr. inżynier drogi i nawierzchnie lotniskowe		mgr inż. Andrzej Stachowicz		GP.1.7342/324/TO/94	
				Data: 09.2014r.	
				Skala: 1:500	
STAŁA ORGANIZACJA RUCHU				Nr rys.: 1G	