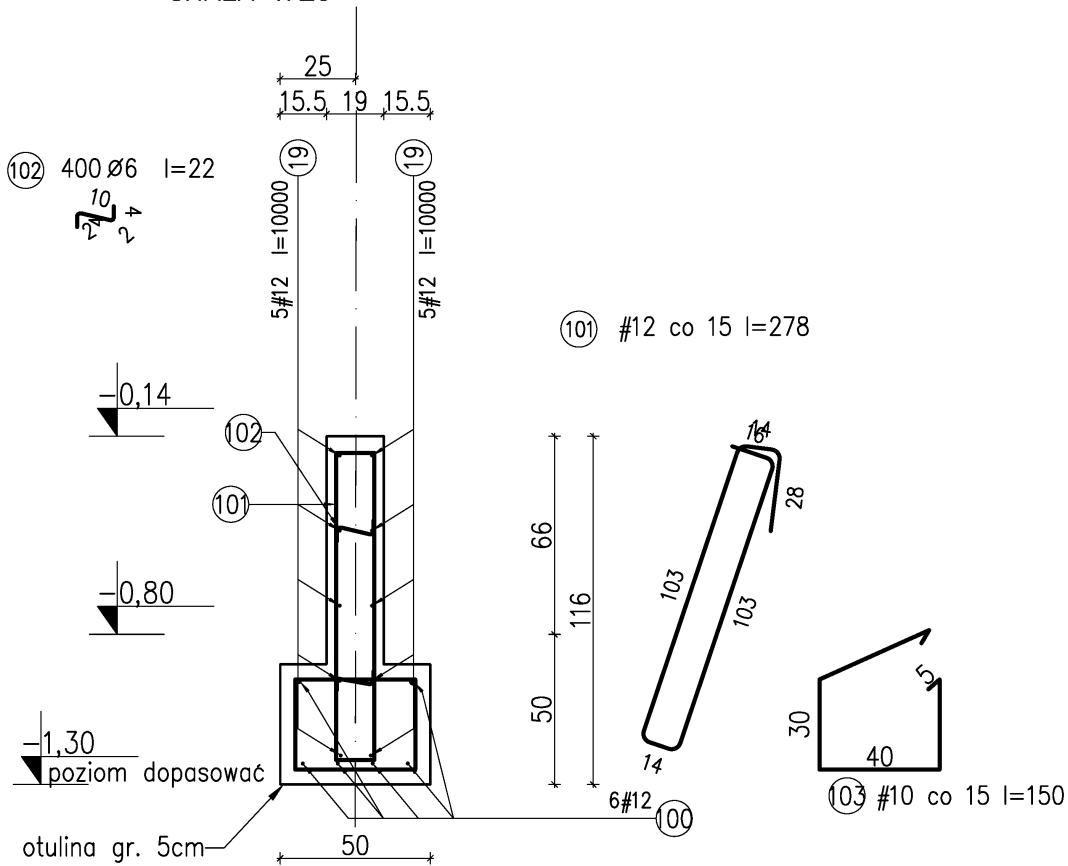


ŁAWA Ł-4

SKALA 1:25



wymiary [cm]

MATERIALY:

- 1.BETON B25, B10 (chudy beton)
2.STAL ZBROJENIOWA: A-IIIN (RB500W)
3.PRĘTY ROZDZIELCZE I STRZEMIŃNA: A-I (St3S)

UWAGI:

- 1.ROZPATRYWAĆ Z OPISEM TECHNICZNYM
- 2.ROZPATRYWAĆ ŁĄCZNIE Z PROJ. ARCHITEKTURY
I PROJ.BRANŻOWYMI
- 3.IZOLACJA PIONOWA I POZIOMA
– WG OPISU ARCHITEKTURY
4. WE WSKAZANYCH FUNDAMENTACH ZATOPIĆ
BEDNARKĘ Z PŁASKOWNIKA STALOWEGO,
OCYNKOWANEGO 30x4 L=250cm.
5. WSZYSTKIE WYMIARY SPRAWDZIĆ NA BUDOWIE.

TBI ARCHİTEKCI

FAZA:

PROJEKT WYKONAWCZY

TEMAT:

**HALA WIDOWISKOWO-SPORTOWA
Z ŁĄCZNIKIEM**

ADRES:

ZESPÓŁ SZKÓŁ IM. JANA PAWŁA II W RUDZIE, RUDA 53
RUDA 53, 86 - 302 RUDA
DZIAŁKA NR 44 OBRĘB SZTYNWAG

BRANŽA:

KONSTRUKCJA

INVESTOR:

Zespół Szkół im. Jana Pawła II w Rudzie
RUDA 53, 86 - 302 RUDA

PROJEKTANT:

mgr inż. MARCIN SOŁTYSEK
upr.nr POM/0114/POOK/10

TEMAT RYSUNKU:

ŁAWA Ł4

K-19

DATA:

30.04.2015r.

SKALA 1:25

ZESPÓŁ PROJEKTOWY TBI.ARCHITEKCI UL.HARFOWA 38 80-298 GDAŃSK