

**MAKADAM**  
**Maciej Stachowicz**  
**ul. S. Różanowicza 21**  
**86-300 Grudziądz**

Dotyczy: projektu zagospodarowania terenu remontu nawierzchni drogi gminnej nr 40604C na odcinku  
w m. Szynych gm. Grudziądz zgodnie z załączonym planem.

W odpowiedzi do sprawy j. w. informujemy, że plan sytuacyjny terenu przedmiotowej inwestycji uzgodniono pod względem uzbrojenia elektroenergetycznego z uwagami jak niżej:

**OZNACZENIA:**

.....  
.....  
.....

**kabel elektroenergetyczny**  
**linia napowietrzna**

**nN-0,4 kV**  
**nN-0,4 kV**

1. W obrębie projektowanego remontu nawierzchni odcinka drogi gminnej nr 40604C w m. Szynych gm. Grudziądz występuje skrzyżowanie z istniejącym kablem elektroenergetycznym będącym w naszej eksploatacji.
2. Istniejący kabel elektroenergetyczny wkreślono orientacyjnie. Celem dokładnego ustalenia trasy kabla należy wykonać ręczne przekopy próbne.
3. Prace ziemne prowadzone w pobliżu kabli elektroenergetycznych wykonać ręcznie (łopata).
4. Prowadzenie robót budowlanych w pobliżu czynnych napowietrznych linii elektroenergetycznych wykonywać zgodnie z Rozporządzeniem Ministra Infrastruktury z dnia 6 lutego 2003r. w sprawie bezpieczeństwa i higieny pracy podczas wykonywania robót budowlanych (Dz. U. nr 47 poz. 401 z dnia 19 marca 2003r.)
5. Pod elektroenergetycznymi liniami napowietrznymi nie wolno składować materiałów oraz prowadzić robót sprzętem mechanicznym.
6. Wkreślone: kabel nN-0,4kV i linię napowietrzną nN-0,4 kV należy nanieść na wszystkie egzemplarze projektu.
7. Przed przystąpieniem do wykonawstwa należy uaktualnić powyższe uzgodnienie.
8. Uzgodnienie ważne do dnia 05. LUT. 2016.....

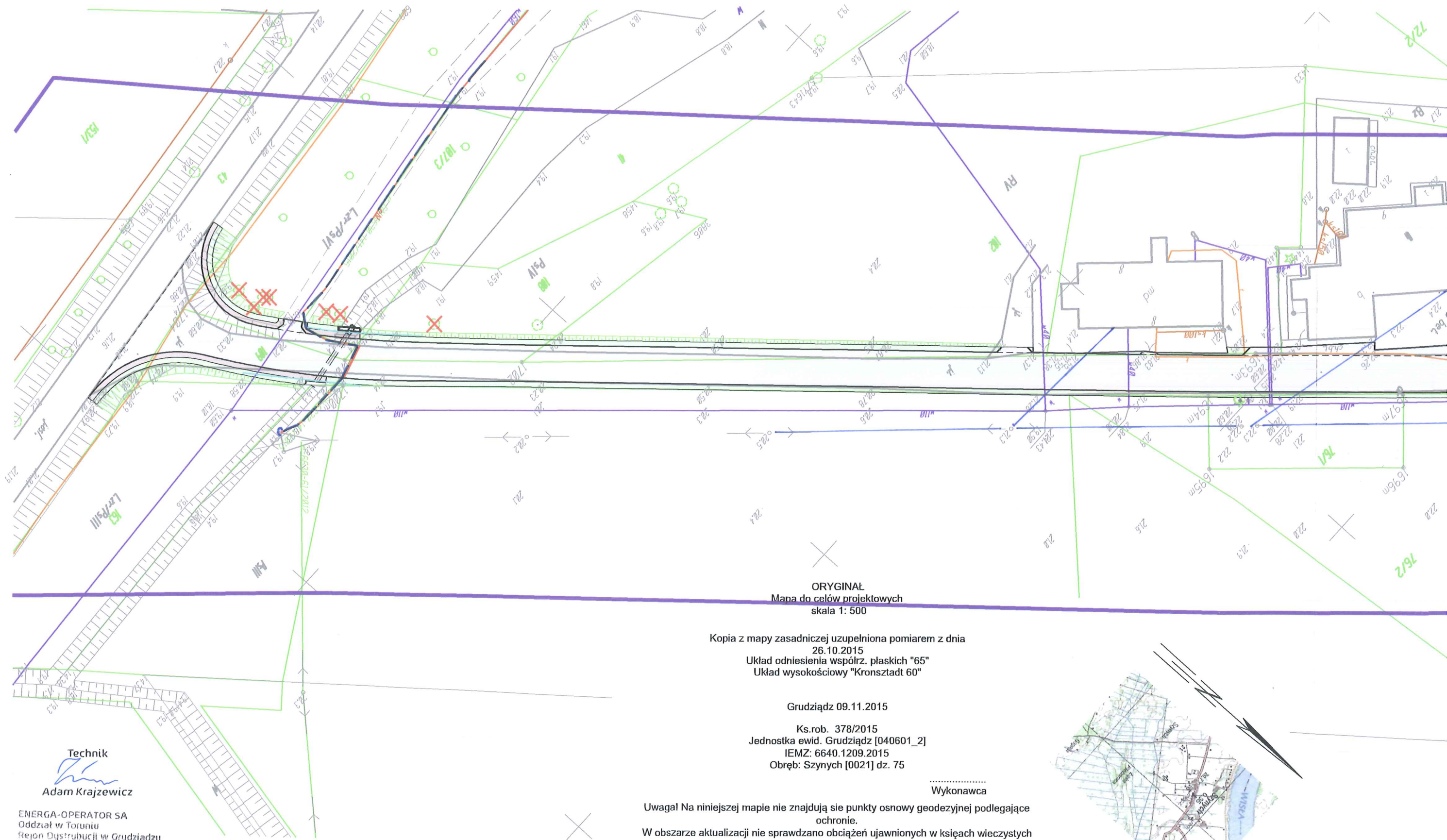
**UWAGA:**

- Prace ziemne związane z remontem nawierzchni odcinka drogi gminnej nr 40604C w miejscu skrzyżowania z istniejącym kablem elektroenergetycznym nN-0,4 kV należy wykonać w sposób nie powodujący trudności w prawidłowej eksploatacji tego urządzenia.
- W przypadku uszkodzenia lub awarii przedmiotowego kabla, koszty naprawy i poniesione straty jak również utracone korzyści przez Rejon Dystrybucji w Grudziądzu będące efektem tego uszkodzenia podczas wykonywania robót pokrywa wykonawca.
- Odległości nawierzchni odcinka rzeczonoj drogi gminnej po remoncie w skrzyżowaniach z istniejącą elektroenergetyczną linią napowietrzną nN-0,4 kV powinny odpowiadać wartościom określonym w normach PN-E-05100-1 i N SEP-E-003.

K/O: 2MMD – a/a  
W zał. plan sytuacyjny  
Sprawę prowadzi: Adam Krajzewicz  
tel. (0-56) 470-62-92

Kierownik Działu  
Dokumentacji Energetycznej

*Edziszław Szumotański*  
Edziszław Szumotański



ORYGINAŁ  
 Mapa do celów projektowych  
 skala 1: 500

Kopia z mapy zasadniczej uzupełniona pomiarem z dnia  
 26.10.2015  
 Układ odniesienia współrz. płaskich "65"  
 Układ wysokościowy "Kronsztadt 60"

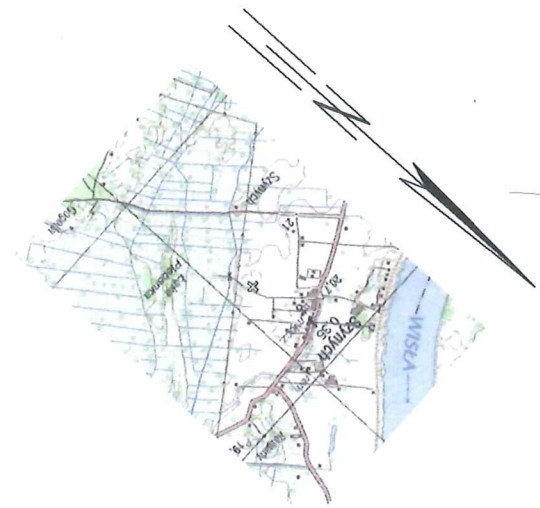
Grudziądz 09.11.2015

Ks.rob. 378/2015  
 Jednostka ewid. Grudziądz [040601\_2]  
 IEMZ: 6640.1209.2015  
 Obręb: Szynych [0021] dz. 75

.....  
 Wykonawca

Uwaga! Na niniejszej mapie nie znajdują się punkty osnowy geodezyjnej podlegające  
 ochronie.  
 W obszarze aktualizacji nie sprawdzano obciążeń ujawnionych w księgach wieczystych

"GEOD" s.c. Zakład Usług Geodezyjnych  
 Krzysztof Otrzonsek, Krzysztof Salczynski  
 ul. Murowa 59/5, 86-300 Grudziądz

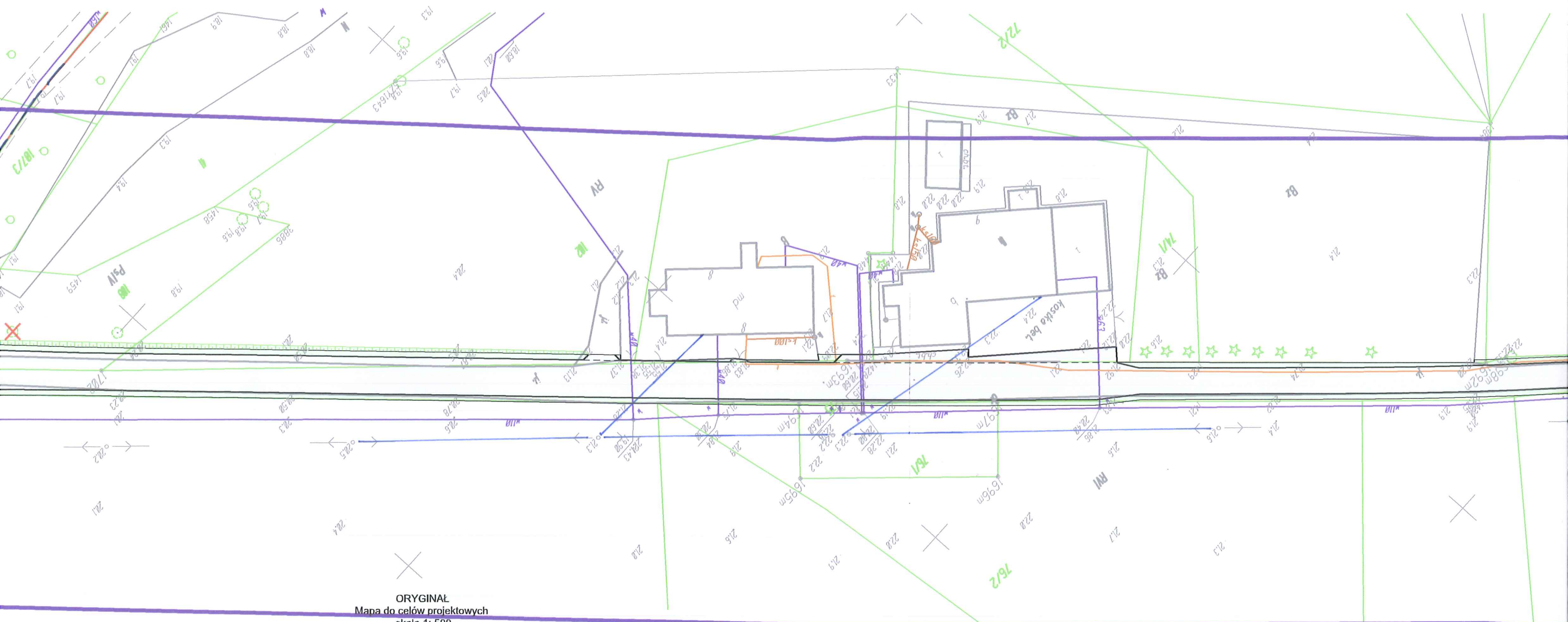


Technik  
  
 Adam Krajewicz

ENERGA-OPERATOR SA  
 Oddział w Toruniu  
 Rejon Dystrybucji w Grudziądzu  
 Plan stanowi załącznik do uzgodnienia

Nr 91 ..... 05.02.2016 r.  
 z dnia .....





ORYGINAŁ  
 Mapa do celów projektowych  
 skala 1: 500

Kopia z mapy zasadniczej uzupełniona pomiarem z dnia  
 26.10.2015  
 Układ odniesienia współrz. płaskich "65"  
 Układ wysokościowy "Kronsztadt 60"

Grudziądz 09.11.2015

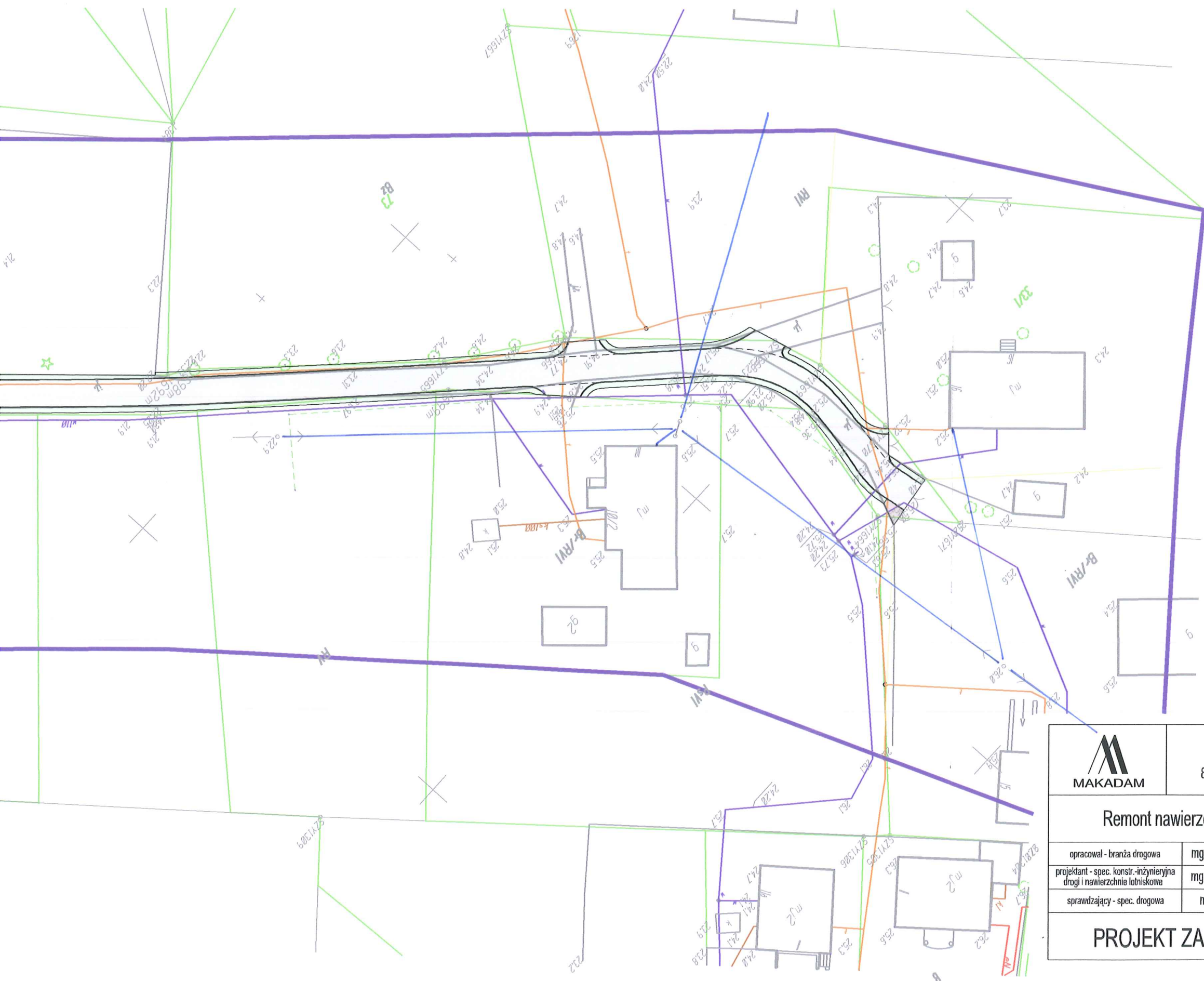
Ks.rob. 378/2015  
 Jednostka ewid. Grudziądz [040601\_2]  
 IEMZ: 6640.1209.2015  
 Obręb: Szynych [0021] dz. 75

.....  
 Wykonawca


Uwaga! Na niniejszej mapie nie znajdują się punkty osnowy geodezyjnej podlegające ochronie.  
 W obszarze aktualizacji nie sprawdzano obciążeń ujawnionych w księgach wieczystych

"GEOD" s.c. Zakład Usług Geodezyjnych  
 Krzysztof Otrzonsek, Krzysztof Salczynski  
 ul. Murowa 59/5, 86-300 Grudziądz





- LEGENDA I OBJAŚNIENIA:**
- jezdnia – beton asfaltowy
  - pobocze utwardzone – niesort kamienny
  - pobocze ziemne, skarpy
  - zakres aktualizacji mapy
  - drzewa i krzewy do wycinki

 <b>MAKADAM</b>	<b>MAKADAM</b> mgr inż. Maciej Stachowicz 86-300 Grudziądz, ul. S. Rożanowicza 21	Inwestor: Gmina Grudziądz ul. Wybickiego 38 86-300 Grudziądz	
<b>Remont nawierzchni drogi gminnej nr 40604C w miejscowości Szynych</b>			
opracował - branża drogowa	mgr inż. Maciej Stachowicz	-	Data: 12.2015 r.  Skala: 1:500
projektant - spec. konstr.-inżynierska drogi i nawierzchnie lotniskowe	mgr inż. Andrzej Stachowicz	GP.I.7342/324/TO/94	
sprawdzający - spec. drogowa	mgr inż. Mariusz Andler	KUP/0036/POOD/07	
<b>PROJEKT ZAGOSPODAROWANIA TERENU</b>			<b>Nr rys.: 1</b>