

Orange Polska S.A.  
Dostarczanie i serwis usług  
Dział Ewidencji i Zarządzania Danymi  
o infrastrukturze Bydgoszcz  
ul. Chodkiewicza 61, 85-667 Bydgoszcz

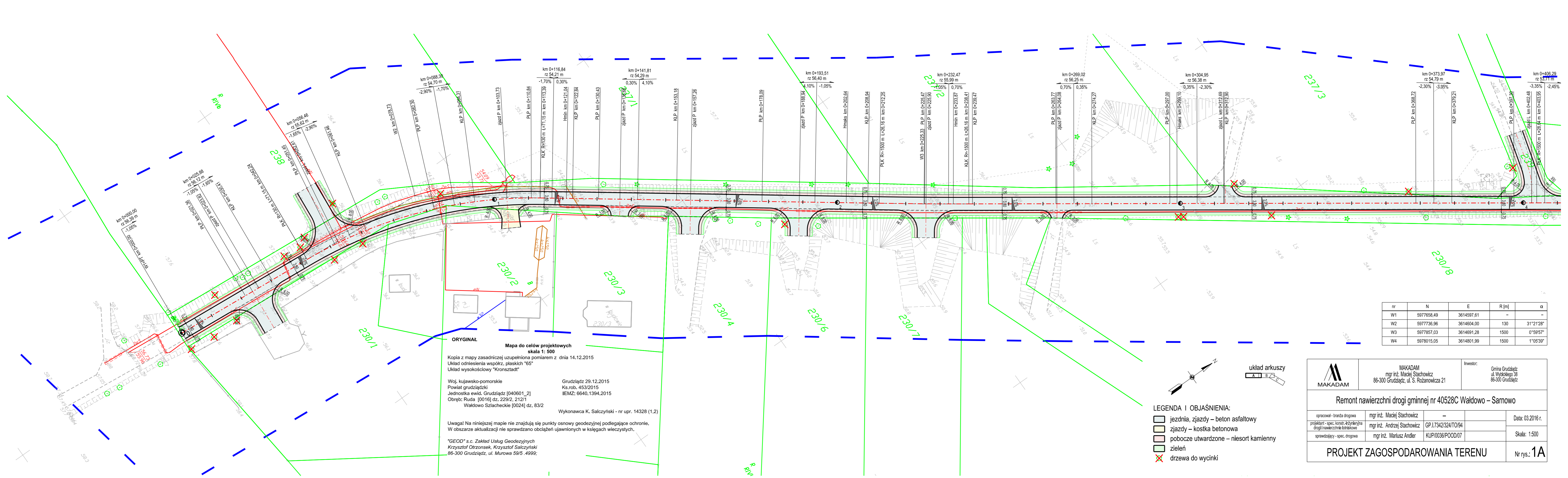
**NANIESIENIE NR 2475/17**  
Istniejące urządzenia telekomunikacyjne będące w eksploatacji TP S.A.  
Naniesiono wg oznaczenia:  
Kable doziemne  
Kanalizacja teletechniczna  
Linie napowietrzne  
Powyższe stanowi informację o istniejącym uzbrojeniu telekomunikacyjnym.  
Piecarka nagłówekowa TP S.A. OT w Bydgoszczy  
Wojciech Wilawski  
Data 15.10.2016 Podpis Specjalista

**LEGENDA I OBJAŚNIENIA:**  
 jezdnia, zjazdy – beton asfaltowy  
 pobocze utwardzone – niesort kamienny



 <b>MAKADAM</b>		<b>MAKADAM</b> mgr inż. Maciej Stachowicz 86-300 Grudziądz, ul. S. Rożanowicza 21		Inwestor: Gmina Grudziądz ul. Wywickiego 38 86-300 Grudziądz	
<b>Remont nawierzchni drogi gminnej nr 40528C Waldowo – Sarnowo</b>					
opracował - branża drogowa		mgr inż. Maciej Stachowicz		Data: 03.2016 r.	
projektant - spec. konstr. inżynierska drogi i nawierzchnie lotniskowe		mgr inż. Andrzej Stachowicz		GP.1.7342/324/TO/94	
sprawdzający - spec. drogowa		mgr inż. Mariusz Andler		KUP/0036/POOD/07	
<b>PROJEKT ZAGOSPODAROWANIA TERENU</b>					Nr rys.: <b>1C</b>



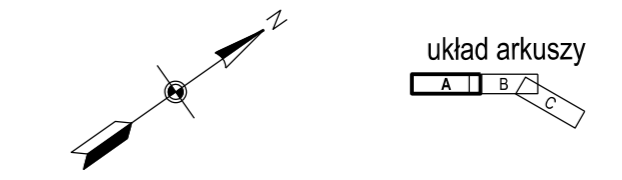


**ORYGINAL**  
**Mapa do celów projektowych**  
**skala 1: 500**  
 Kopia z mapy zasadniczej uzupełniona pomiarem z dnia 14.12.2015  
 Układ odniesienia współrz. płaskich "65"  
 Układ wysokościowy "Kronsztaadt"  
 Woj. kujawsko-pomorskie  
 Powiat grudziądzki  
 Jednostka ewid. Grudziądz [040601\_2]  
 Obręb: Ruda [0016] dz. 229/2, 212/1  
 Waldowo Szlacheckie [0024] dz. 83/2  
 Grudziądz 29.12.2015  
 Ks.rob. 453/2015  
 IEMZ: 6640.1394.2015  
 Wykonawca K. Salczyński - nr upr. 14328 (1,2)

Uwaga! Na niniejszej mapie nie znajdują się punkty osnowy geodezyjnej podlegające ochronie.  
 W obszarze aktualizacji nie sprawdzano obciążeń ujawnionych w księgach wieczystych.

"GEOD" s.c. Zakład Usług Geodezyjnych  
 Krzysztof Otrzonek, Krzysztof Salczyński  
 86-300 Grudziądz, ul. Murowa 59/5. 4999;

nr	N	E	R [m]	$\alpha$
W1	5977658,49	3614597,61	-	-
W2	5977736,96	3614604,00	130	31°2'28"
W3	5977857,03	3614691,28	1500	0°59'57"
W4	5978015,05	3614801,99	1500	1°05'39"



- LEGENDA I OBJAŚNIENIA:**
- jezdnia, zjazdy – beton asfaltowy
  - zjazdy – kostka betonowa
  - pobocze utwardzone – niesort kamienny
  - zieleń
  - X
 drzewa do wycięcia

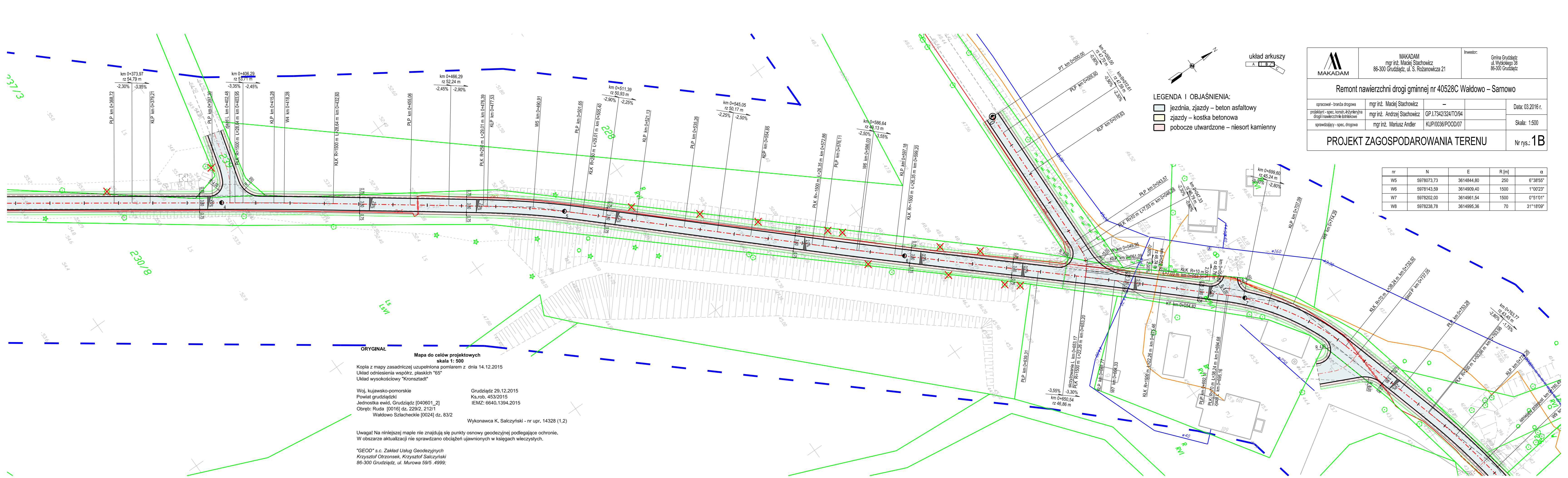
 <b>MAKADAM</b>	<b>MAKADAM</b> mgr inż. Maciej Stachowicz 86-300 Grudziądz, ul. S. Rożanowicza 21	Inwestor: Gmina Grudziądz ul. Wysockiego 38 86-300 Grudziądz
	<b>Remont nawierzchni drogi gminnej nr 40528C Waldowo – Sarnowo</b>	

opracował - branża drogowa mgr inż. Maciej Stachowicz	projektant - spec. konst. inżynierska drogi i nawierzchnie lotniskowe mgr inż. Andrzej Stachowicz	sprawdzający - spec. drogowa mgr inż. Mariusz Andler	Data: 03.2016 r. Skala: 1:500
--	---	---	----------------------------------

PROJEKT ZAGOSPODAROWANIA TERENU

Nr rys.: **1A**





LEGENDA I OBJAŚNIENIA:  
 [Symbol] jezdnia, zjazdy – beton asfaltowy  
 [Symbol] zjazdy – kostka betonowa  
 [Symbol] pobocze utwardzone – niesort kamienny

	MAKADAM mgr inż. Maciej Stachowicz 86-300 Grudziądz, ul. S. Rożanowicza 21	Inwestor: Gmina Grudziądz ul. Wybickiego 38 86-300 Grudziądz
	<b>Remont nawierzchni drogi gminnej nr 40528C Waldowo – Sarnowo</b>	

opracował - branża drogowa mgr inż. Maciej Stachowicz	projektant - spec. konstr. inżynierska drogi i nawierzchnie lotniskowe mgr inż. Andrzej Stachowicz	sprawdzający - spec. drogowy mgr inż. Mariusz Andler	Data: 03.2016 r. Skala: 1:500 Nr rys.: <b>1B</b>
--	---	---	--

nr	N	E	R [m]	α
W5	5978073,73	3614844,80	250	6°38'55"
W6	5978143,59	3614909,40	1500	1°00'23"
W7	5978202,00	3614961,54	1500	0°51'01"
W8	5978238,78	3614995,36	70	31°18'09"

**ORYGINAL**  
 Mapa do celów projektowych  
 skala 1: 500  
 Kopia z mapy zasadniczej uzupełniona pomiarem z dnia 14.12.2015  
 Układ odniesienia współrz. płaskich "65"  
 Układ wysokościowy "Kronsztadt"

Woj. kujawsko-pomorskie  
 Powiat grudziądzki  
 Jednostka ewid. Grudziądz [040601\_2]  
 Obręb: Ruda [0016] dz. 229/2, 212/1  
 Waldowo Szlacheckie [0024] dz. 83/2

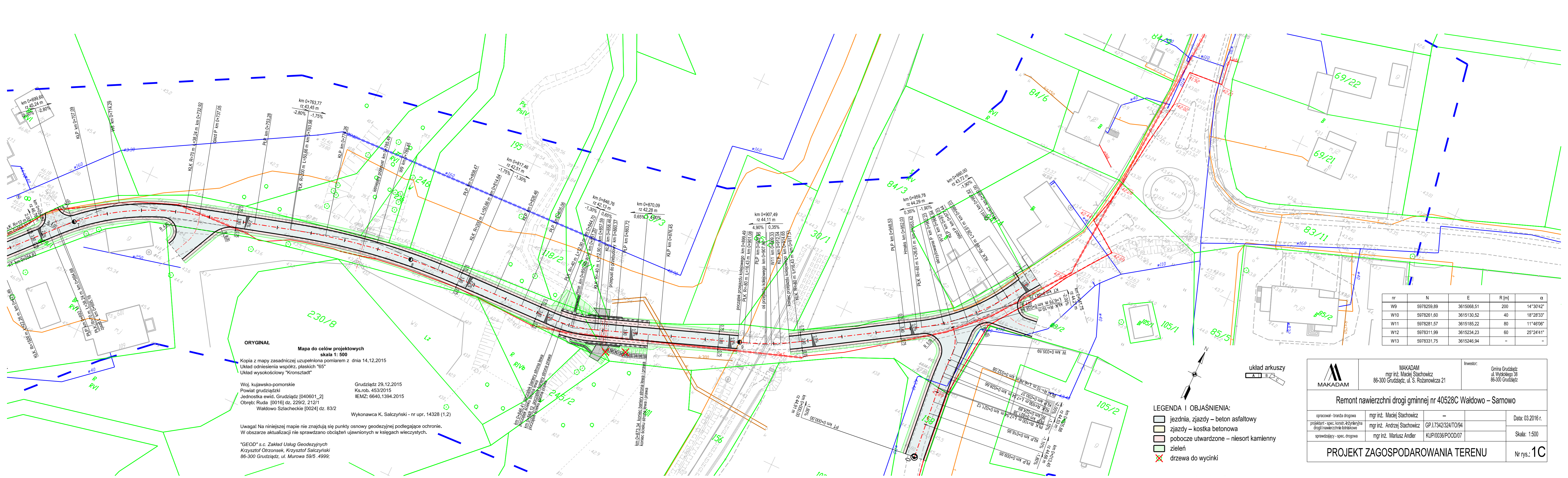
Grudziądz 29.12.2015  
 Ks.rob. 453/2015  
 IEMZ: 6640.1394.2015

Wykonawca K. Salczyński - nr upr. 14328 (1,2)

Uwaga! Na niniejszej mapie nie znajdują się punkty osnowy geodezyjnej podlegające ochronie.  
 W obszarze aktualizacji nie sprawdzano obciążeń ujawnionych w księgach wieczystych.

"GEOD" s.c. Zakład Usług Geodezyjnych  
 Krzysztof Otrzonsek, Krzysztof Salczyński  
 86-300 Grudziądz, ul. Murowa 59/5. 4999;





**ORYGINAL**  
 Mapa do celów projektowych  
 skala 1: 500  
 Kopia z mapy zasadniczej uzupełniona pomiarem z dnia 14.12.2015  
 Układ odniesienia współrz. płaskich "65"  
 Układ wysokościowy "Kronsztadt"

Woj. kujawsko-pomorskie  
 Powiat grudziądzki  
 Jednostka ewid. Grudziądz [040601\_2]  
 Obręb: Ruda [0016] dz. 229/2, 212/1  
 Waldowo Szlacheckie [0024] dz. 83/2

Grudziądz 29.12.2015  
 Ks.rob. 453/2015  
 IEMZ: 6640.1394.2015

Wykonawca K. Salczyński - nr upr. 14328 (1,2)

Uwaga! Na niniejszej mapie nie znajdują się punkty osnowy geodezyjnej podlegające ochronie.  
 W obszarze aktualizacji nie sprawdzano obciążen ujawnionych w księgach wieczystych.

"GEOD" s.c. Zakład Usług Geodezyjnych  
 Krzysztof Otrzonsek, Krzysztof Salczyński  
 86-300 Grudziądz, ul. Murowa 59/5, 4999;

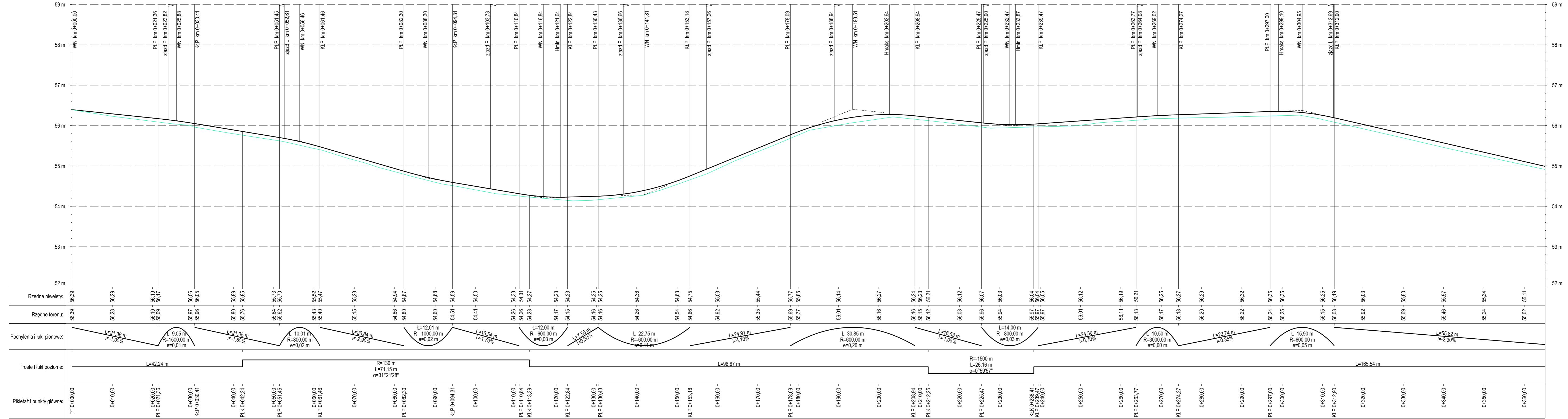
nr	N	E	R [m]	α
W9	5978259,89	3615068,51	200	14°30'42"
W10	5978261,60	3615130,52	40	18°28'33"
W11	5978281,57	3615185,22	80	11°46'06"
W12	5978311,99	3615234,23	60	25°24'41"
W13	5978331,75	3615246,94	-	-

- LEGENDA I OBJAŚNIENIA:**
- jezdnia, zjazdy – beton asfaltowy
  - zjazdy – kostka betonowa
  - pobocze utwardzone – niesort kamienny
  - zieleni
  - drzewa do wycinki

	<b>MAKADAM</b> mgr inż. Maciej Stachowicz 86-300 Grudziądz, ul. S. Rożanowicza 21		Inwestor: Gmina Grudziądz ul. Wyblekiego 38 86-300 Grudziądz
	<b>Remont nawierzchni drogi gminnej nr 40528C Waldowo – Sarnowo</b>		
opracował - branża drogowa mgr inż. Maciej Stachowicz	projektant - spec. konstr. inżynierska drogi i nawierzchnie lotniskowe mgr inż. Andrzej Stachowicz	sprawdzający - spec. drogową mgr inż. Mariusz Andler	Data: 03.2016 r. Skala: 1:500 Nr rys.: <b>1C</b>
<b>PROJEKT ZAGOSPODAROWANIA TERENU</b>			



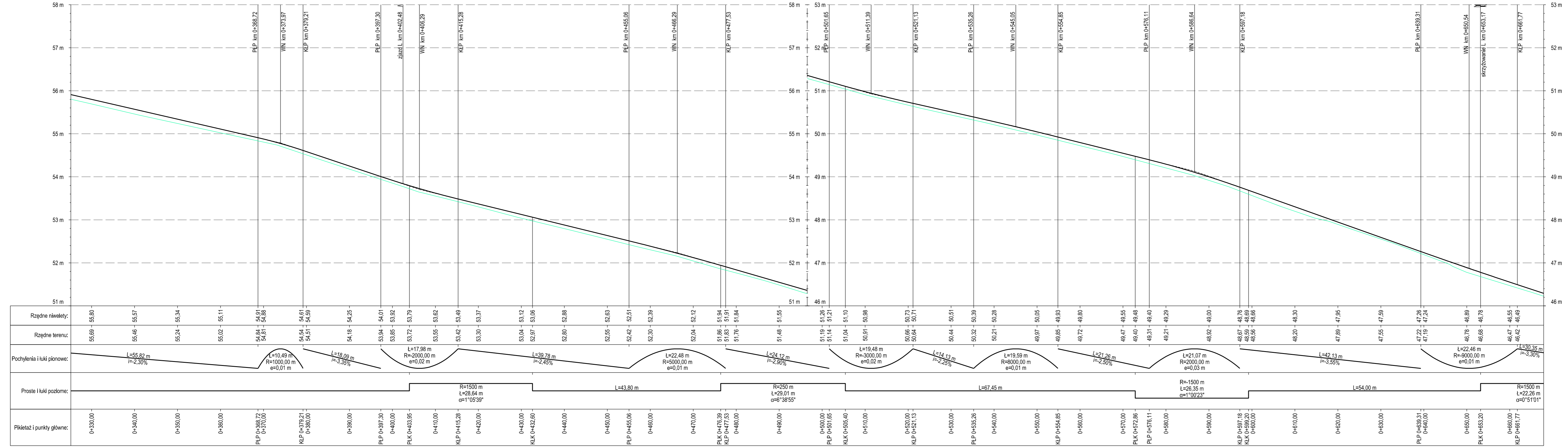
## droga gminna nr 40528C Wałdowo – Sarnowo



	Inwestor: Gmina Gruzdziszewo ul. Wąchołpa 38 86-300 Gruzdziszewo	Remont nawierzchni drogi gminnej nr 40528C Wałdowo – Sarnowo	
		mgr inż. Maciej Stachowicz 86-300 Gruzdziszewo, ul. S. Rozanowicza 21	mgr inż. Maciej Stachowicz GP.17942/024T0/04
opracował - branża drogowa projektant - spec. konstr. inżynieria drogi i nawierzchnie bieżące sprawdzający - spec. drogowy			Nr rys.: <b>2A</b>



## droga gminna nr 40528C Wałdowo – Sarnowo



 <b>MAKADAM</b> mgr inż. Maciej Stachowicz 86-300 Grudziądz, ul. S. Rozanowicza 21	Inwestor: Gmina Grudziądz ul. Wąbskiego 38 86-300 Grudziądz	Remont nawierzchni drogi gminnej nr 40528C Wałdowo – Sarnowo	
	mgr inż. Marek Stachowicz mgr inż. Andrzej Stachowicz mgr inż. Mariusz Andler	Data: 03.2016 r. Skala: 1:500	Nr rys.: <b>2B</b>
opracował - branża drogową projektant - spec. konstruktoryjna drogi i nawierzchnie bitumiczne sprawdzający - spec. drogową		<b>PROFIL PODŁUŻNY</b>	