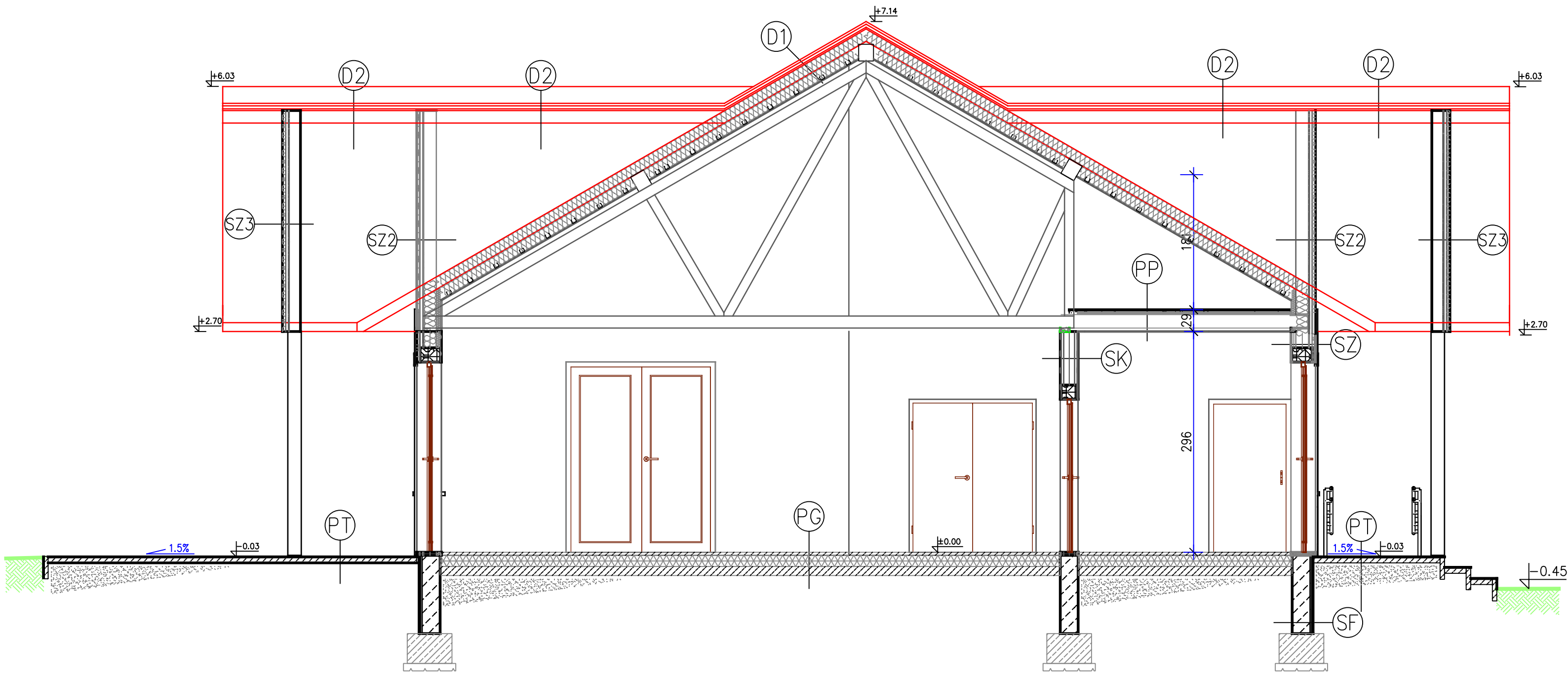


PRZEKRÓJ A-A



- PT
- kostka betonowa brukowa gr. 8 cm
 - podsypka piaskowa stabilizowana cementem

- PG
- wykończenie wg rzutów architektury
 - gładź cementowa gr. 5 cm
 - styropian podłogowy gr. 15 cm
 - folia PE gr. 0.2 mm, lub 2x papa asfaltowa
 - podkład betonowy B10 gr. 15 cm
 - podsypka żwirowa zagęszczona do ID=0.2

- PP
- płyty OSB niepalnego klasy B
 - belki stropowe wys. 19.5 cm
 - ruszt podwieszany do krokwi systemowy zgodnie z opisem arch.
 - płyty GKF 2x gr. 12.5 mm, zgodnie z systemem wg opisu arch.

- SZ
- pół bale gr. 4.5 cm zgodnie z rys. szczegółowym
 - ruszt drewniany gr. 3.5 cm
 - folia wiatroizolacyjna
 - płyty OSB III gr. 12 mm
 - słupki konstrukcji/wełna mineralna gr. 17 cm
 - ruszt systemowy zgodnie z opisem arch. / wełna mineralna gr. 5 cm
 - paroizolacja z folii PE gr. 0.2 mm
 - płyty GKF 2x gr. 12.5 mm, zgodnie z systemem wg opisu arch.

- SF
- tynk mineralny na siatce poliamidowej
 - styropian gr. 8 cm
 - izolacja z powłok asfaltowych
 - bloczki betonowe B15, na zaprawie cem.
 - izolacja z powłok asfaltowych

- SZ2
- folia wiatroizolacyjna
 - płyty OSB III gr. 12 mm
 - słupki konstrukcji/wełna mineralna gr. 17 cm
 - ruszt systemowy zgodnie z opisem arch. / wełna mineralna gr. 5 cm
 - paroizolacja z folii PE gr. 0.2 mm
 - płyty GKF 2x gr. 12.5 mm, zgodnie z systemem wg opisu arch.

- SZ3
- pół bale gr. 4.5 cm zgodnie z rys. szczegółowym
 - ruszt drewniany gr. 3.5 cm
 - folia wiatroizolacyjna
 - płyty OSB III gr. 12 mm
 - słupki konstrukcji gr. 15 cm

- SK
- płyty GKF 2x gr. 12.5 mm, zgodnie z systemem wg opisu arch.
 - paroizolacja z folii PE gr. 0.2 mm
 - ruszt systemowy zgodnie z opisem arch. / wełna mineralna gr. 5 cm
 - słupki konstrukcji 14.5 cm
 - ruszt systemowy zgodnie z opisem arch. / wełna mineralna gr. 5 cm
 - paroizolacja z folii PE gr. 0.2 mm
 - płyty GKF 2x gr. 12.5 mm, zgodnie z systemem wg opisu arch.

- SD
- płyty GK gr. 12.5 mm
 - ruszt stalowy C95/wełna mineralna gr. 10 cm
 - płyty GK gr. 12.5 mm

- D1
- blachodachówka z posypką ceramizowaną
 - taty/kontrłaty
 - folia dachowa paroprzepuszczalna
 - krokwie / wełna mineralna 15 cm
 - ruszt podwieszany do krokwi systemowy zgodnie z opisem arch. / wełna mineralna 15 cm
 - paroizolacja z folii PE gr. 0.2 mm
 - płyty GKF gr. 12.5 mm, zgodnie z systemem wg opisu arch.

- D2
- blachodachówka z posypką ceramizowaną
 - taty/kontrłaty
 - folia dachowa paroprzepuszczalna
 - krokwie

Projekt świetlicy wiejskiej
Biały Bór gm. Grudziądz
działka 507/1, obręb Biały Bór

projektant:	projektant:
mgr inż. arch. J.Czechowska Wójcik Nr upraw. Specjalność	inż. Daniel Michalski Nr upraw. Specjalność
podpis:	podpis:
Nr upraw. Specjalność	Nr upraw. Specjalność
podpis:	podpis:
Inwestor:	
Gmina Grudziądz ul. Wybickiego 38 86-300 Grudziądz	
Rysunek:	
Przekrój A-A	
Skala:	1:50
Nr rys.	Data:
A4	marzec 2016
OŚCIEŻNIA UŻYTKO AutoCAD LT 2008	