



Adres obiektu:	ul. Wrzosowa 10, Skarszewy Dz. Nr 45/14	Data: 02.2017r
Inwestor:	Gmina Grudziądz ul. Wybickiego 38 86-300 Grudziądz	Branża: budowlana
Tytuł rysunku:	Zdjęcie przedmiotowej nieruchomości	Nr rysunku: Z-02
Opracował:	mgr inż. Piotr Kynak Certyfikat Instalatora Odnawialnych Źródeł Energii (PV) OZE 128 40037/16	



Adres obiektu:	ul. Świerkocińska 21, Nowa Wieś Dz. Nr 119	Data: 02.2017r
Inwestor:	Gmina Grudziądz ul. Wybickiego 38 86-300 Grudziądz	Branża: budowlana
Tytuł rysunku:	Zdjęcie przedmiotowej nieruchomości	Nr rysunku: Z-03
Opracował:	<small>MIĘDZYNARODOWY Certyfikat Instalatora Odnawialnych Źródeł Energii (PV) OZE-E/23000047/16</small>	



Adres obiektu:	ul. Świerkocińska 4a, Nowa Wieś Dz. Nr 124/2	Data: 02.2017r
Inwestor:	Gmina Grudziądz ul. Wybickiego 38 86-300 Grudziądz	Branża: budowlana
Tytuł rysunku:	Zdjęcie przedmiotowej nieruchomości	Nr rysunku: Z-04
Opracował:	mgr inż. Andrzej Kozłowski Certyfikat Inżyniera Odnawialnych Źródeł Energii (PV) OZE-E/2000/037/16	



Adres obiektu:	Zakurzewo 13 Dz. Nr 108	Data: 02.2017r
Inwestor:	Gmina Grudziądz ul. Wybickiego 38 86-300 Grudziądz	Branża: budowlana
Tytuł rysunku:	Zdjęcie przedmiotowej nieruchomości	Nr rysunku: Z-05
Opracował:	mgr Piotr Kozłowski Certyfikat Instalatora Odnawialnych Źródeł Energii (PV) OZE-E/28/0003/16	



Adres obiektu:	Osiedle 6 Marca 51, Nowa Wieś Dz. Nr 137/46	Data: 02.2017r
Inwestor:	Gmina Grudziądz ul. Wybickiego 38 86-300 Grudziądz	Branża: budowlana
Tytuł rysunku:	Zdjęcie przedmiotowej nieruchomości	Nr rysunku: Z-06
Opracował:	mgr Piotr Rybak Certyfikat Instalatora Odnawialnych Źródeł Energii (PV) OZE-L/28000037/16	



Adres obiektu:	Biały Bór 173 Dz. Nr 610/28	Data: 02.2017r
Inwestor:	Gmina Grudziądz ul. Wybickiego 38 86-300 Grudziądz	Branża: budowlana
Tytuł rysunku:	Zdjęcie przedmiotowej nieruchomości	Nr rysunku: Z-07
Opracował:	mgr Piotr Kysak Certyfikat instalatora Odnawialnych Źródeł Energii (PV) OZP-L/2800037/16	



Adres obiektu:	Ruda 61A Dz. Nr 82/2	Data: 02.2017r
Inwestor:	Gmina Grudziądz ul. Wybickiego 38 86-300 Grudziądz	Branża: budowlana
Tytuł rysunku:	Zdjęcie przedmiotowej nieruchomości	Nr rysunku: Z-08
Opracował:	mgr Piotr Kwiecień Certyfikat Instalacji Odnawialnych Źródeł Energii OZE-E/250/0937/17	



Adres obiektu:	Polna, Nowa Wieś Dz. Nr 252/24	Data: 02.2017r
Inwestor:	Gmina Grudziądz ul. Wybickiego 38 86-300 Grudziądz	Branża: budowlana
Tytuł rysunku:	Zdjęcie przedmiotowej nieruchomości	Nr rysunku: Z-09
Opracował:	mgr Piotr Rybak Certyfikat Instalatora Odnawialnych Źródeł Energii (PVE) OZE-E/28000037/16	



Adres obiektu:	ul. Wrzosowa 8, Skarszewy Dz. Nr 45/15	Data: 02.2017r
Inwestor:	Gmina Grudziądz ul. Wybickiego 38 86-300 Grudziądz	Branża: budowlana
Tytuł rysunku:	Zdjęcie przedmiotowej nieruchomości	Nr rysunku: Z-10
Opracował:		mgr inż. Michał Ryś Certyfikat Instytutu Odnawialnych Źródeł Energii OZE-E/2800003/16



Adres obiektu:	ul. Świerkowa 4, Skarszewy Dz. Nr 30/6	Data: 02.2017r
Inwestor:	Gmina Grudziądz ul. Wybickiego 38 86-300 Grudziądz	Branża: budowlana
Tytuł rysunku:	Zdjęcie przedmiotowej nieruchomości	Nr rysunku: Z-11
Opracował:	mgr Piotr Rybak Certyfikat Instalatora Odnawialnych Źródeł Energii (PV) OZE-E/28000037/16	



Adres obiektu:	Przy lesie 21, Nowa Wieś Dz. Nr 154/39	Data: 02.2017r
Inwestor:	Gmina Grudziądz ul. Wybickiego 38 86-300 Grudziądz	Branża: budowlana
Tytuł rysunku:	Zdjęcie przedmiotowej nieruchomości	Nr rysunku: Z-12
Opracował:	mgr Piotr Rynoak Certyfikat instalatora Odnawialnych Źródeł Energii (PV) OZE-E/28000037/16	



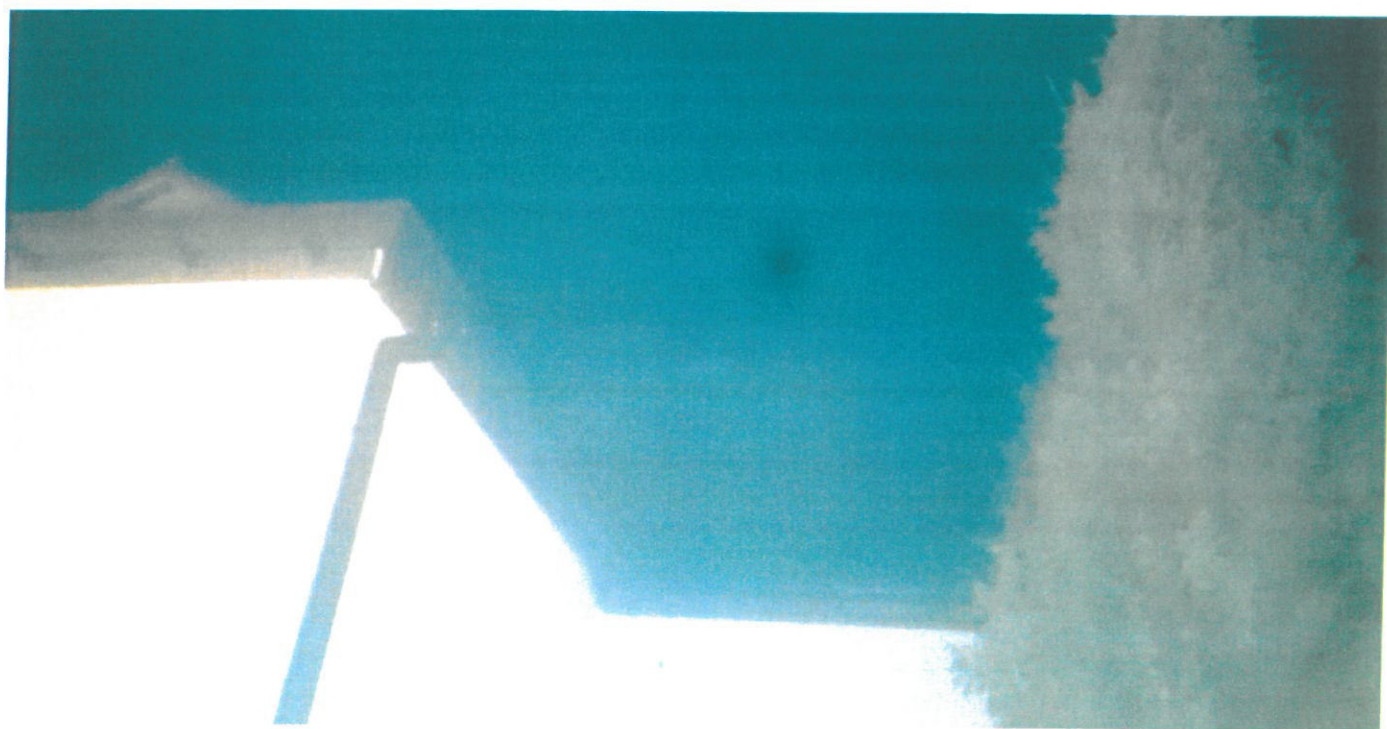
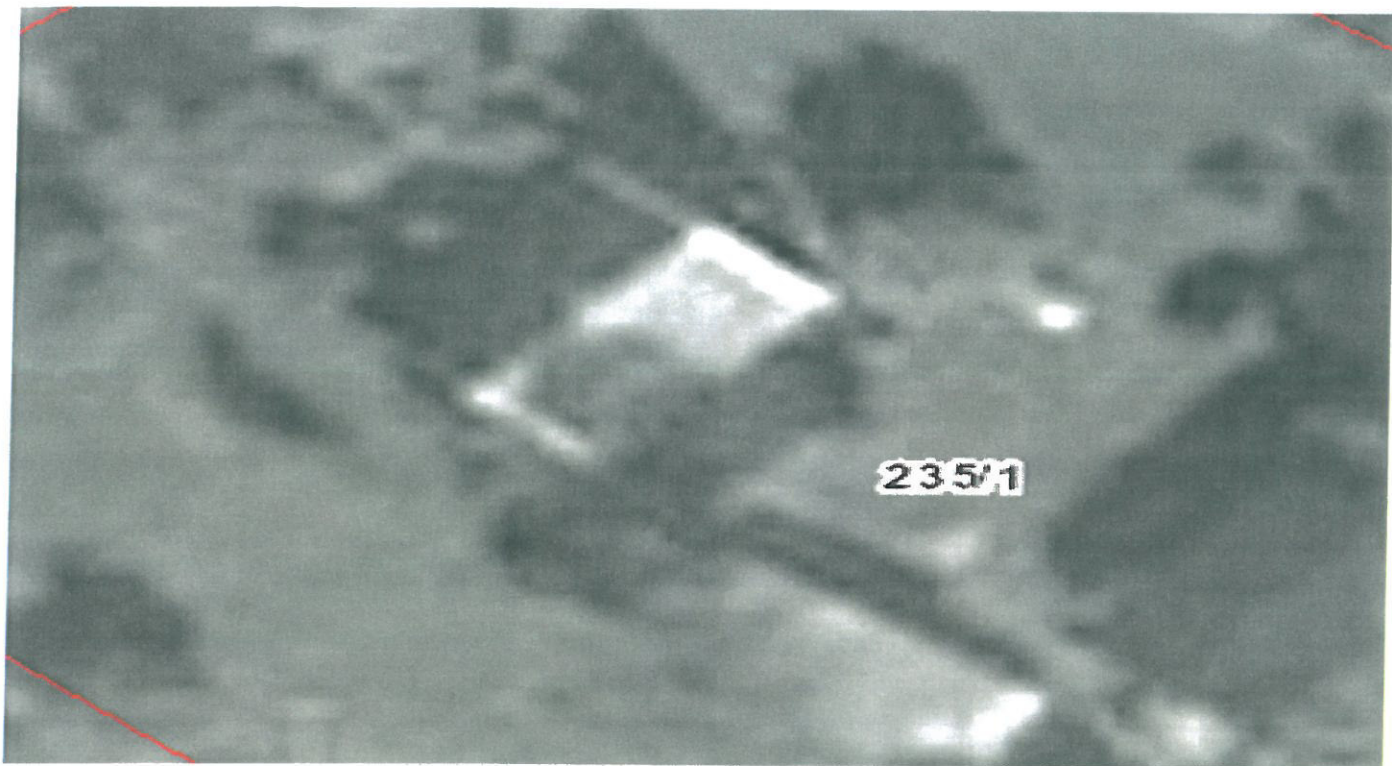
Adres obiektu:	Szynych 62 Dz. Nr 181/3	Data: 02.2017r
Inwestor:	Gmina Grudziądz ul. Wybickiego 38 86-300 Grudziądz	Branża: budowlana
Tytuł rysunku:	Zdjęcie przedmiotowej nieruchomości	Nr rysunku: Z-13
Opracował:	mgr Piotr Rydacki Certyfikat Instalatora Odnawialnych Źródeł Energii (PV) OZE-E/26900/37/16	



Adres obiektu:	Marusza 47 Dz. Nr 197	Data: 02.2017r
Inwestor:	Gmina Grudziądz ul. Wybickiego 38 86-300 Grudziądz	Branża: budowlana
Tytuł rysunku:	Zdjęcie przedmiotowej nieruchomości	Nr rysunku: Z-14
Opracował:	mgr Piotr Wyliak Certyfikat Instalatora Odnawialnych Źródeł Energii (PV) 021-52803037/16	



Adres obiektu:	Wałdowo Szlacheckie 61a Dz. Nr 72/5	Data: 02.2017r
Inwestor:	Gmina Grudziądz ul. Wybickiego 38 86-300 Grudziądz	Branża: budowlana
Tytuł rysunku:	Zdjęcie przedmiotowej nieruchomości	Nr rysunku: Z-15
Opracował:	mgr inż. Piotr Rydzak Certyfikat Instalatora Odnawialnych Źródeł Energii (FV) OZE-E/2400/033/16	



Adres obiektu:	Ruda 53 Dz. Nr 235/1	Data: 02.2017r
Inwestor:	Gmina Grudziądz ul. Wybickiego 38 86-300 Grudziądz	Branża: budowlana
Tytuł rysunku:	Zdjęcie przedmiotowej nieruchomości	Nr rysunku: Z-16
Opracował:	mgr Piotr Jybak Certyfikat Instalatora Odnawialnych Źródeł Energii (PV) OZE-E/280/0067/16	



Adres obiektu:	Biały Bór 112a Dz. Nr 13/7	Data: 02.2017r
Inwestor:	Gmina Grudziądz ul. Wybickiego 38 86-300 Grudziądz	Branża: budowlana
Tytuł rysunku:	Zdjęcie przedmiotowej nieruchomości	Nr rysunku: Z-17
Opracował:	mgr Piotr Rybak Certyfikat Instalatora Odnawialnych Źródeł Energii (PV) GZ1-E/28090037/16	



Adres obiektu:	Ruda 61b Dz. Nr 82/3	Data: 02.2017r
Inwestor:	Gmina Grudziądz ul. Wybickiego 38 86-300 Grudziądz	Branża: budowlana
Tytuł rysunku:	Zdjęcie przedmiotowej nieruchomości	Nr rysunku: Z-18
Opracował:	Inż. Piotr Rybak Certyfikat Instalatora Odnawialnych Źródeł Energii (PV) OZE-E/2800037/16	



Adres obiektu:	Świerkocin 1A Dz. Nr 172/1	Data: 02.2017r
Inwestor:	Gmina Grudziądz ul. Wybickiego 38 86-300 Grudziądz	Branża: budowlana
Tytuł rysunku:	Zdjęcie przedmiotowej nieruchomości	Nr rysunku: Z-19
Opracował:	mgr Piotr Dyrus Certyfikat Instalatora Odnawialnych Źródeł Energii (Pv) OZE-E/28000037/16	



Adres obiektu:	Biały Bór 145D Dz. Nr 585/5	Data: 02.2017r
Inwestor:	Gmina Grudziądz ul. Wybickiego 38 86-300 Grudziądz	Branża: budowlana
Tytuł rysunku:	Zdjęcie przedmiotowej nieruchomości	Nr rysunku: Z-20
Opracował:	mgr Piotr Wydak Certyfikat Inspektora Odnawialnych Źródeł Energii (PV) 0115/2500037/16	



Adres obiektu:	Parski 8B Dz. Nr 130	Data: 02.2017r
Inwestor:	Gmina Grudziądz ul. Wybickiego 38 86-300 Grudziądz	Branża: budowlana
Tytuł rysunku:	Zdjęcie przedmiotowej nieruchomości	Nr rysunku: Z-21
Opracował:	mgr Piotr Wójcik Certyfikat Instalatora Odnawialnych Źródeł Energii (PV) OZE-E/2009/037/16	



Adres obiektu:	Wałdowo Szlacheckie 26f Dz. Nr 39/3	Data: 02.2017r
Inwestor:	Gmina Grudziądz ul. Wybickiego 38 86-300 Grudziądz	Branża: budowlana
Tytuł rysunku:	Zdjęcie przedmiotowej nieruchomości	Nr rysunku: Z-22
Opracował:	mgr Piotr Rybak Certyfikat Instalatora Odnawialnych Źródeł Energii (PV) OZE-E/26000057/16	



Adres obiektu:	Wałdowo Szlacheckie 90A Dz. Nr 188	Data: 02.2017r
Inwestor:	Gmina Grudziądz ul. Wybickiego 38 86-300 Grudziądz	Branża: budowlana
Tytuł rysunku:	Zdjęcie przedmiotowej nieruchomości	Nr rysunku: Z-23
Opracował:	mgr Piotr Ryćcał Certyfikat Instalatora Odnawialnych Źródeł Energii (PV) OZE-E/2830/037/16	



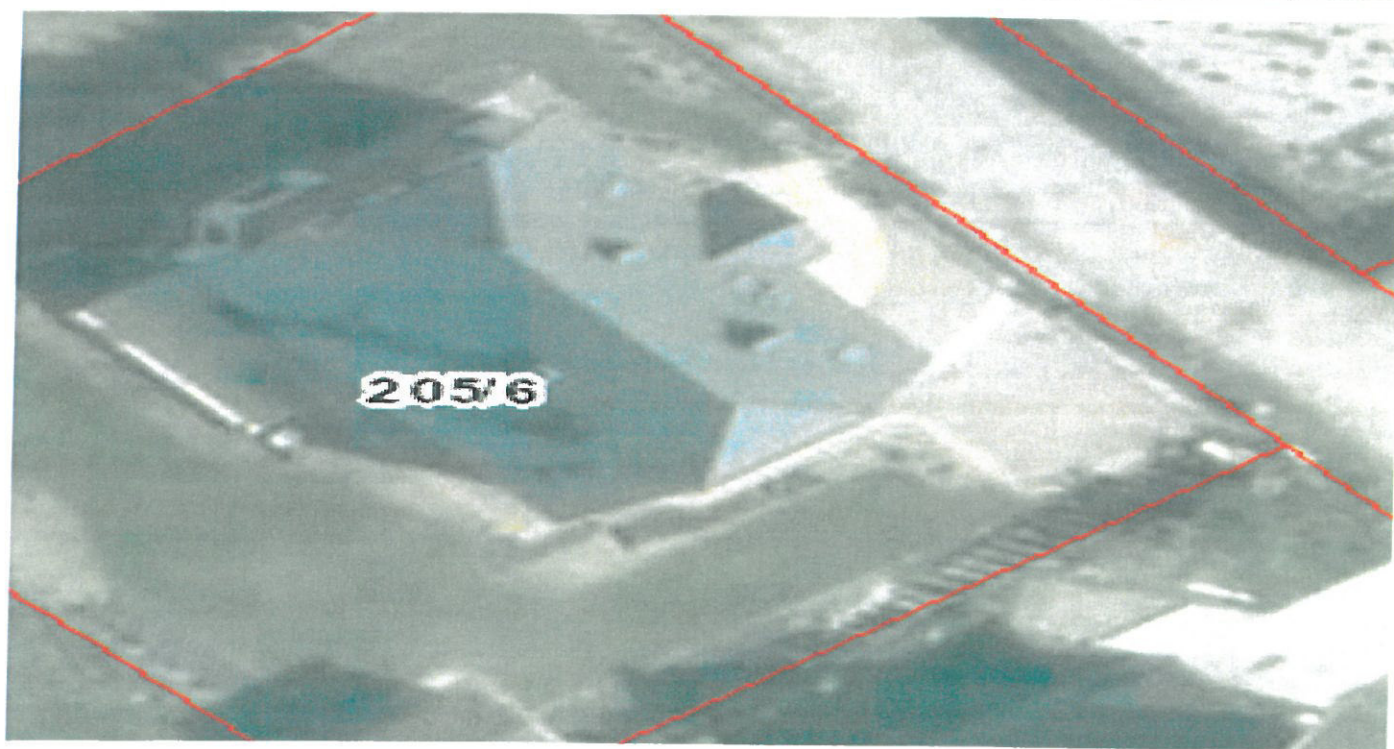
Adres obiektu:	Wałdowo Szlacheckie 45B Dz. Nr 87/2	Data: 02.2017r
Inwestor:	Gmina Grudziądz ul. Wybickiego 38 86-300 Grudziądz	Branża: budowlana
Tytuł rysunku:	Zdjęcie przedmiotowej nieruchomości	Nr rysunku: Z-24
Opracował:	mgr Piotr Dylik Certyfikat Instalatora Odnawialnych Źródeł Energii (PV) 075 8/23/30037/16	



Adres obiektu:	Wałdowo Szlacheckie 86 Dz. Nr 113/9	Data: 02.2017r
Inwestor:	Gmina Grudziądz ul. Wybickiego 38 86-300 Grudziądz	Branża: budowlana
Tytuł rysunku:	Zdjęcie przedmiotowej nieruchomości	Nr rysunku: Z-25
Opracował:		<p><i>[Signature]</i> Certyfikat Instalatora Odnawialnych Źródeł Energii (Pv) OZE-E/2800/037/16</p>



Adres obiektu:	Ruda 96 Dz. Nr 86/8	Data: 02.2017r
Inwestor:	Gmina Grudziądz ul. Wybickiego 38 86-300 Grudziądz	Branża: budowlana
Tytuł rysunku:	Zdjęcie przedmiotowej nieruchomości	Nr rysunku: Z-26
Opracował:	mgr inż. Piotr Kopyca Certyfikat Instalatora Odnawialnych Źródeł Energii OZE-E/2800/03/2016	



Adres obiektu:	Gać 63 Dz. Nr 205/6	Data: 02.2017r
Inwestor:	Gmina Grudziądz ul. Wybickiego 38 86-300 Grudziądz	Branża: budowlana
Tytuł rysunku:	Zdjęcie przedmiotowej nieruchomości	Nr rysunku: Z-27
Opracował:		<p>Instytut Techniczny Certyfikat Instalatora Odnawialnych Źródeł Energii (IPV) OZE-E/2000/037/15</p>



Adres obiektu:	Gać 25G Dz. Nr 204/20	Data: 02.2017r
Inwestor:	Gmina Grudziądz ul. Wybickiego 38 86-300 Grudziądz	Branża: budowlana
Tytuł rysunku:	Zdjęcie przedmiotowej nieruchomości	Nr rysunku: Z-28
Opracował:	mgr Piotr Rydzek Certyfikowany Instalator Odnawialnych Źródeł Energii (Pv) OZE-E/230000037/16	



Adres obiektu:	Mały Rudnik 28F Dz. Nr 48/13	Data: 02.2017r
Inwestor:	Gmina Grudziądz ul. Wybickiego 38 86-300 Grudziądz	Branża: budowlana
Tytuł rysunku:	Zdjęcie przedmiotowej nieruchomości	Nr rysunku: Z-29
Opracował:	mgr Piotr Kowalski Certyfikat Instalatora Odnawialnych Źródeł Energii OZE-E/2630/0177/17	



78/4



78/2

Adres obiektu:	Brankówka 15A Dz. Nr 78/2	Data: 02.2017r
Inwestor:	Gmina Grudziądz ul. Wybickiego 38 86-300 Grudziądz	Branża: budowlana
Tytuł rysunku:	Zdjęcia przedmiotowej nieruchomości	Nr rysunku: Z-30
Opracował:	mgr Piotr Rybak Certyfikat Instalatora Odnawialnych Źródeł Energii (PV) OZE-E/28000037/16	



Adres obiektu:	Wałdowo Szlacheckie 2 Dz. Nr 15/1	Data: 02.2017r
Inwestor:	Gmina Grudziądz ul. Wybickiego 38 86-300 Grudziądz	Branża: budowlana
Tytuł rysunku:	Zdjęcie przedmiotowej nieruchomości	Nr rysunku: Z-31
Opracował:		mgr Piotr W. ... Certyfikat Instalatora Odnawialnych Źródeł Energii (FV) OZE-E/28000037/16



Adres obiektu:	ul. Parkowa 9, Nowa Wieś Dz. Nr 493	Data: 02.2017r
Inwestor:	Gmina Grudziądz ul. Wybickiego 38 86-300 Grudziądz	Branża: budowlana
Tytuł rysunku:	Zdjęcie przedmiotowej nieruchomości	Nr rysunku: Z-32
Opracował:	mgr Piotr Tybak Certyfikat Instalatora Odnawialnych Źródeł Energii (PV) 100-07243/0337/16	



Adres obiektu:	Grudziądzka 4B Dz. Nr 365/1	Data: 02.2017r
Inwestor:	Gmina Grudziądz ul. Wybickiego 38 86-300 Grudziądz	Branża: budowlana
Tytuł rysunku:	Zdjęcie przedmiotowej nieruchomości	Nr rysunku: Z-33
Opracował:	mgr Piotr Kłębek Certyfikat Instalatora Odnawialnych Źródeł Energii (PV) OZE-E/28000137/16	



Adres obiektu:	Mały Rudnik 23p Dz. Nr 40/8	Data: 02.2017r
Inwestor:	Gmina Grudziądz ul. Wybickiego 38 86-300 Grudziądz	Branża: budowlana
Tytuł rysunku:	Zdjęcie przedmiotowej nieruchomości	mgr Piotr Piórkowski Nr rysunku: Z-34
Opracował:		Certyfikat Instalatora Odnawialnych Źródeł Energii (PV) OZE-E/28030037/16



Adres obiektu:	Wałdowo Szlacheckie 56A Dz. Nr 72/35	Data: 02.2017r
Inwestor:	Gmina Grudziądz ul. Wybickiego 38 86-300 Grudziądz	Branża: budowlana
Tytuł rysunku:	Zdjęcie przedmiotowej nieruchomości	Nr rysunku: Z-35
Opracował:		<p>mgr inż. Piotr Lisowski Certyfikat Instalatora Odnawialnych Źródeł Energii (PV) OZE-E/26000037/16</p>



Adres obiektu:	Świerkocin 6 Dz. Nr 320	Data: 02.2017r
Inwestor:	Gmina Grudziądz ul. Wybickiego 38 86-300 Grudziądz	Branża: budowlana
Tytuł rysunku:	Zdjęcie przedmiotowej nieruchomości	Nr rysunku: Z-36
Opracował:	mgr inż. Robert Rybak Certyfikat Instalatora Odnawialnych Źródeł Energii (PV) OZi: E/28000037/16	



Adres obiektu:	Biały Bór 175 Dz. Nr 610/27	Data: 02.2017r
Inwestor:	Gmina Grudziądz ul. Wybickiego 38 86-300 Grudziądz	Branża: budowlana
Tytuł rysunku:	Zdjęcie przedmiotowej nieruchomości	Nr rysunku: Z-37
Opracował:	mgr Piotr Rybak Certyfikat Instalatora Odnawialnych Źródeł Energii (PV) OZE-E/2800/037/16	