



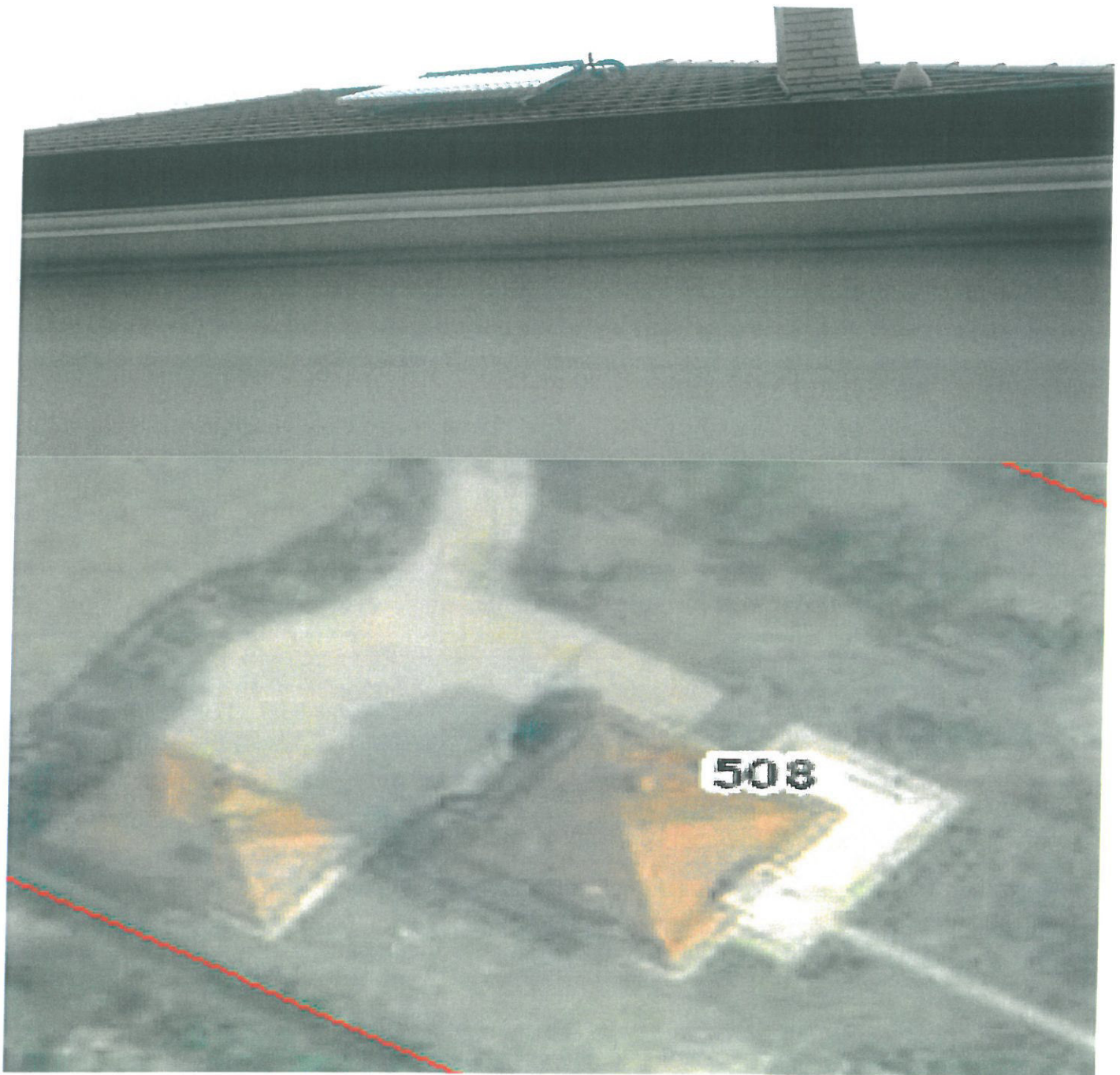
Adres obiektu:	Ul. Osiedle 6 Marca 29, Nowa Wieś Dz. Nr 137/35	Data: 02.2017r
Inwestor:	Gmina Grudziądz ul. Wybickiego 38 86-300 Grudziądz	Branża: budowlana
Tytuł rysunku:	Mapa zagospodarowania przestrzennego	Nr rysunku: Z-38
Opracował:	mgr Piotr Wybicki Certyfikat Instalatora Odnawialnych Źródeł Energii (PV) OZE-E/2017/00637/16	



Adres obiektu:	Gogolin 16 Dz. Nr 82/2	Data: 02.2017r
Inwestor:	Gmina Grudziądz ul. Wybickiego 38 86-300 Grudziądz	Branża: budowlana
Tytuł rysunku:	Mapa zagospodarowania przestrzennego	Nr rysunku: Z-39
Opracował:	<p>mgr Piotr Rybań Certyfikat Instalatora Odnawialnych Źródeł Energii (PV) G7: E/260/20137/16</p>	



Adres obiektu:	Dusocin 32 Dz. Nr 109/16	Data: 02.2017r
Inwestor:	Gmina Grudziądz ul. Wybickiego 38 86-300 Grudziądz	Branża: budowlana
Tytuł rysunku:	Zdjęcie przedmiotowej nieruchomości	Nr rysunku: Z-40
Opracował:	mgr Piotr Rybak Certyfikat Instalatora Odnawialnych Źródeł Energii (PV) OZE-E/2003/037/16	



Adres obiektu:	ul. Kościuszki 7, Nowa Wieś Dz. Nr 508	Data: 02.2017r
Inwestor:	Gmina Grudziądz ul. Wybickiego 38 86-300 Grudziądz	Branża: budowlana
Tytuł rysunku:	Zdjęcie przedmiotowej nieruchomości	Nr rysunku: Z-41
Opracował:	mgr Piotr Byłak Certyfikat Instalatora Odnawialnych Źródeł Energii OZE-E/2600/01/2014	

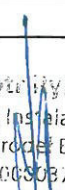


Adres obiektu:	Ruda 7 Dz. Nr 60/1	Data: 02.2017r
Inwestor:	Gmina Grudziądz ul. Wybickiego 38 86-300 Grudziądz	Branża: budowlana
Tytuł rysunku:	Zdjęcie przedmiotowej nieruchomości	Nr rysunku: Z-42
Opracował:	mgr Piotr Rybak Dzielnik Instalatora Odnawialnych Źródeł Energii (PV) OZE-E/28000037/16	



Adres obiektu:	Wałdowo Szlacheckie 73 Dz. Nr 75/4	Data: 02.2017r
Inwestor:	Gmina Grudziądz ul. Wybickiego 38 86-300 Grudziądz	Branża: budowlana
Tytuł rysunku:	Mapa zagospodarowania przestrzennego	Nr rysunku: Z-43
Opracował:	mgr inż. Piotr Rybak Certyfikat Instalatora Instalacji Złociel Energii (PV) nr 022900037/16	



Adres obiektu:	Biały Bór 76b Dz. Nr 192/2	Data: 02.2017r
Inwestor:	Gmina Grudziądz ul. Wybickiego 38 86-300 Grudziądz	Branża: budowlana
Tytuł rysunku:	Zdjęcie przedmiotowej nieruchomości	Nr rysunku: Z-44
Opracował:	 mgr Piotr Wybak Certyfikat Inspektora Odnawialnych Źródeł Energii (PV) OZE-E/28003037/16	



Adres obiektu:	Mokre 97 Dz. Nr 302/3	Data: 02.2017r
Inwestor:	Gmina Grudziądz ul. Wybickiego 38 86-300 Grudziądz	Branża: budowlana
Tytuł rysunku:	Zdjęcie przedmiotowej nieruchomości	Nr rysunku: Z-45
Opracował:	mgr Piotr Rybak projektanta Biuro Inżynierskie Źródło Energii (P.V) ul. Czerwona 16/16	



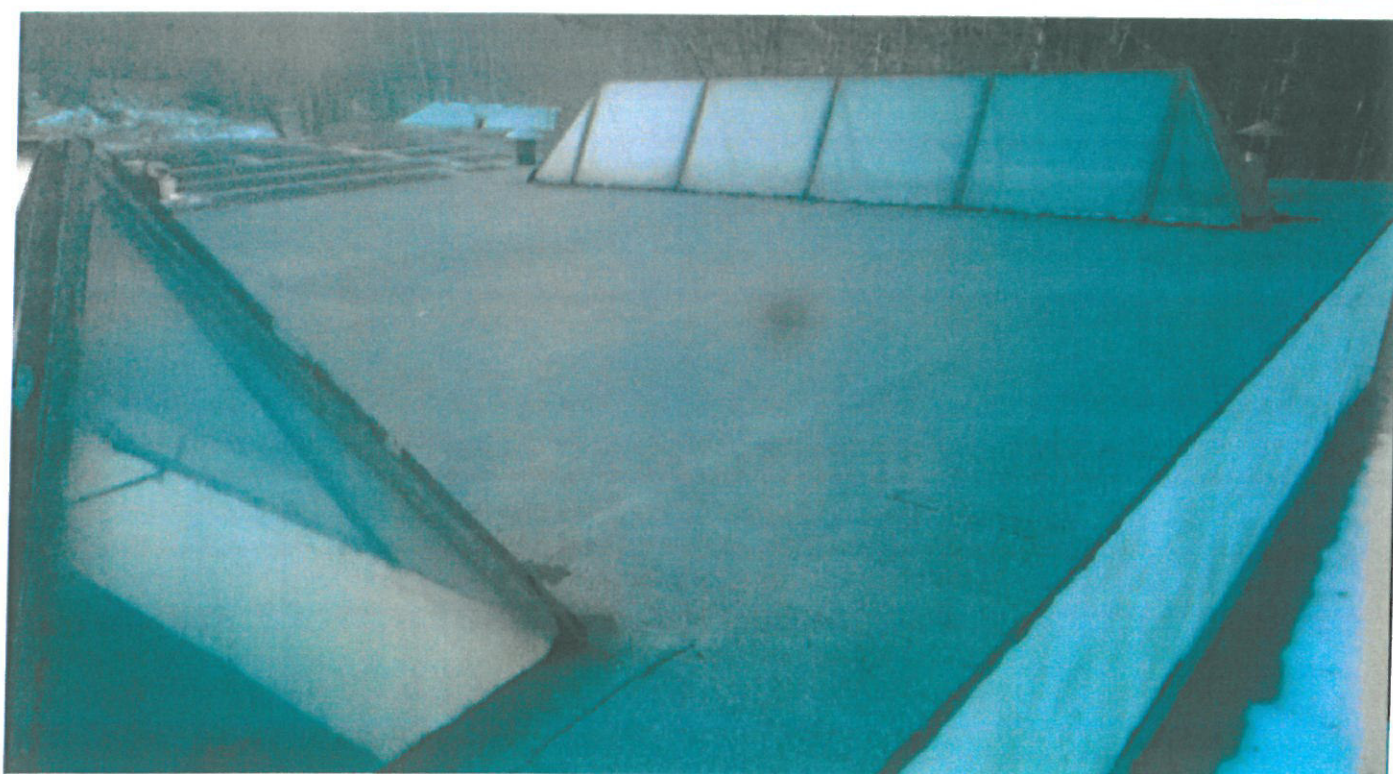
Adres obiektu:	Turznice 1 Dz. Nr 144/9	Data: 02.2017r
Inwestor:	Gmina Grudziądz ul. Wybickiego 38 86-300 Grudziądz	Branża: budowlana
Tytuł rysunku:	Zdjęcie przedmiotowej nieruchomości	Nr rysunku: Z-46
Opracował:	mgr Piotr Ryśka Certyfikat Instalatora Odnawialnych Źródeł Energii (PV) OZE-E/23000037/16	



Adres obiektu:	Dusocin Dz. Nr 116/1	Data: 02.2017r
Inwestor:	Gmina Grudziądz ul. Wybickiego 38 86-300 Grudziądz	Branża: budowlana
Tytuł rysunku:	Zdjęcie przedmiotowej nieruchomości	Nr rysunku: Z-47
Opracował:	Inga Florkowska Certyfikat Instalatora Odnawialnych Źródeł Energii (PV) OZE-C/28000-37/16	



Adres obiektu:	Kobylanka 4a Dz. Nr 123/10	Data: 02.2017r
Inwestor:	Gmina Grudziądz ul. Wybickiego 38 86-300 Grudziądz	Branża: budowlana
Tytuł rysunku:	Zdjęcie przedmiotowej nieruchomości	Nr rysunku: Z-48
Opracował:	mgr Piotr Rybak Certyfikat Instalatora Odnawialnych Źródeł Energii (PV) OZE-E/28009037/16	



Adres obiektu:	Pieńki Królewskie 3b Dz. Nr 49/2	Data: 02.2017r
Inwestor:	Gmina Grudziądz ul. Wybickiego 38 86-300 Grudziądz	Branża: budowlana
Tytuł rysunku:	Zdjęcie przedmiotowej nieruchomości	Nr rysunku: Z-49
Opracował:	<p style="text-align: right;"> <i>Mgr Piotr Białon</i> Certyfikat Instalatora Odnawialnych Źródeł Energii (PV) OZE-E/2850003/16 </p>	



Adres obiektu:	Ruda 113 Dz. Nr 90/3	Data: 02.2017r
Inwestor:	Gmina Grudziądz ul. Wybickiego 38 86-300 Grudziądz	Branża: budowlana
Tytuł rysunku:	Zdjęcie przedmiotowej nieruchomości	Nr rysunku: Z-50
Opracował:	mgr Piotr Żuk Certyfikat nr 14101 Odnawialnych Źródeł Energii OZE-E/280/2017	



Adres obiektu:	Nowa Wieś, ul. Leśna 6 Dz. Nr 218,19	Data: 02.2017r
Inwestor:	Gmina Grudziądz ul. Wybickiego 38 86-300 Grudziądz	Branża: budowlana
Tytuł rysunku:	Zdjęcie przedmiotowej nieruchomości	Nr rysunku: Z-51
Opracował:	mgr Piotr Rybicki Certyfikat Inspektora Odnawialnych Źródeł Energii (PV) OZE-E/2800/037/15	



Adres obiektu:	Biały Bór 116 Dz. Nr 19/4	Data: 02.2017r
Inwestor:	Gmina Grudziądz ul. Wybickiego 38 86-300 Grudziądz	Branża: budowlana
Tytuł rysunku:	Zdjęcie przedmiotowej nieruchomości	Nr rysunku: Z-52
Opracował:	<i>mgr Piotr Rybak</i> Certyfikat Instalatora Odnawialnych Źródeł Energii (PV) OZE-E/26000037/16	



Adres obiektu:	Biały Bór 145c Dz. Nr 585/14	Data: 02.2017r
Inwestor:	Gmina Grudziądz ul. Wybickiego 38 86-300 Grudziądz	Branża: budowlana
Tytuł rysunku:	Zdjęcie przedmiotowej nieruchomości	Nr rysunku: Z-53
Opracował:	mgr Piotr Rybak Certyfikat Instalatora Odnawialnych Źródeł Energii (PV) OZE-E/28000037/16	



Adres obiektu:	ul. Józefa Wybickiego 38 Dz. Nr 2/18	Data: 02.2017r
Inwestor:	Gmina Grudziądz ul. Wybickiego 38 86-300 Grudziądz	Branża: budowlana
Tytuł rysunku:	Zdjęcie przedmiotowej nieruchomości	Nr rysunku: Z-54
Opracował:	mgr Piotr Rybak Certyfikat Instalatora Odnawialnych Źródeł Energii (PV) OZE 1/23000037/16	

KOPIA MAPY EWIDENCYJNEJ

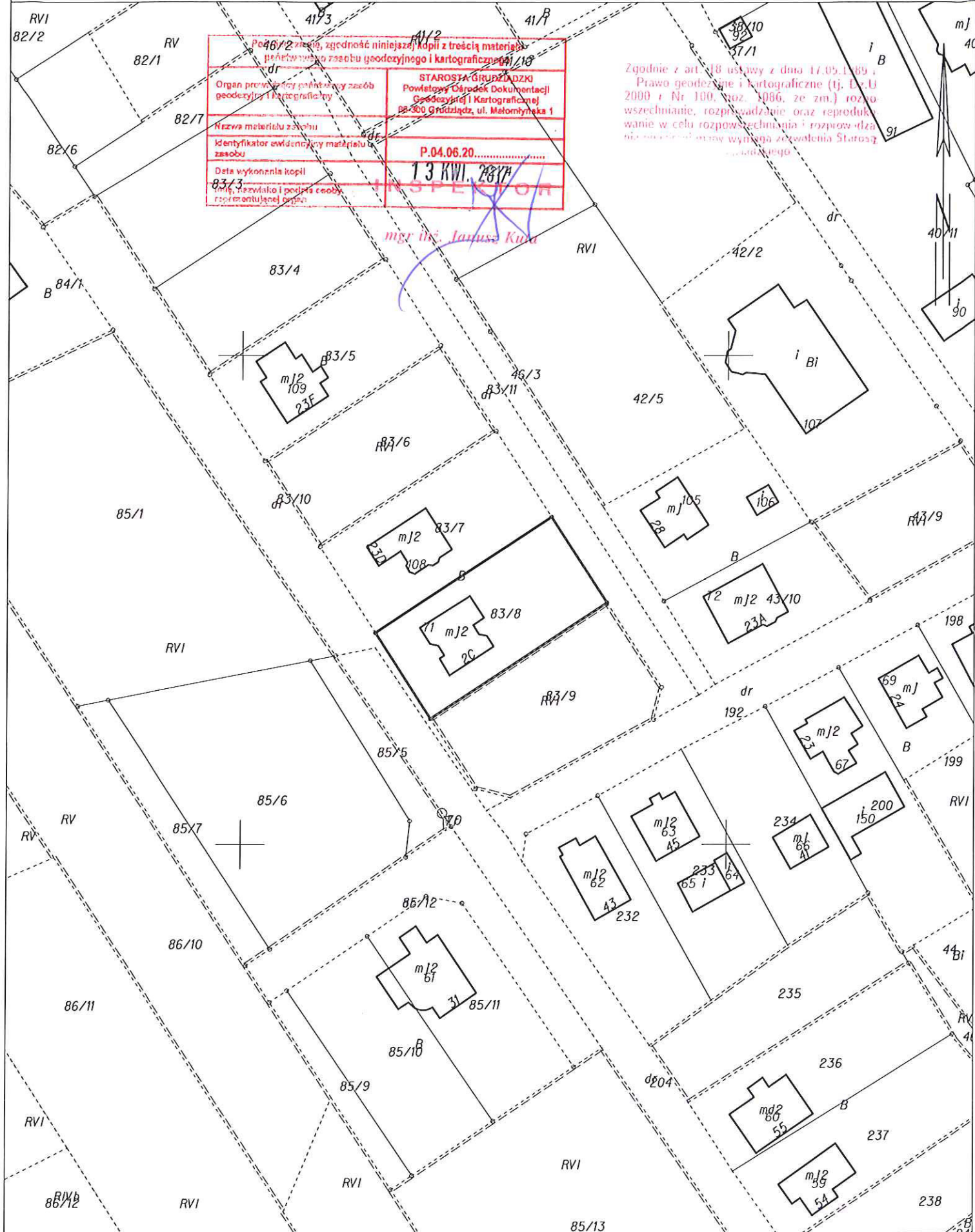
obr. Sztynwag 0020: dz. 83/8

SKALA 1:1000

Początek, zgodność niniejszej kopii z treścią materiału przebiegu zasobu geodezyjnego i kartograficznego	
Organ prowadzący państwowy zasób geodezyjny i kartograficzny	STAROSTA GRUDZIĄDZKI Powiatowy Ośrodek Dokumentacji Geodezyjnej i Kartograficznej P-800 Grudziądz, ul. Matolinyska 1
Nazwa materiału zasobu	
Identyfikator ewidencyjny materiału zasobu	P.04.06.20.....
Data wykonania kopii	13 KWI, 2017
Miejsce, nazwisko i podpis osoby reprezentującej organ	<i>mgr inż. Janusz Kula</i>

Zgodnie z art. 18 ustawy z dnia 17.05.1989 r.
Prawo geodezyjne i kartograficzne (tj. Dz.U
2000 r. Nr 100, poz. 1086, ze zm.) rozpo-
wszczeganie, rozpowszechnianie oraz reproduk-
wanie w celu rozpowszechniania i rozpowszechnia-
nia niniejszej mapy wymaga zezwolenia Starosty
Grudziądzkiego

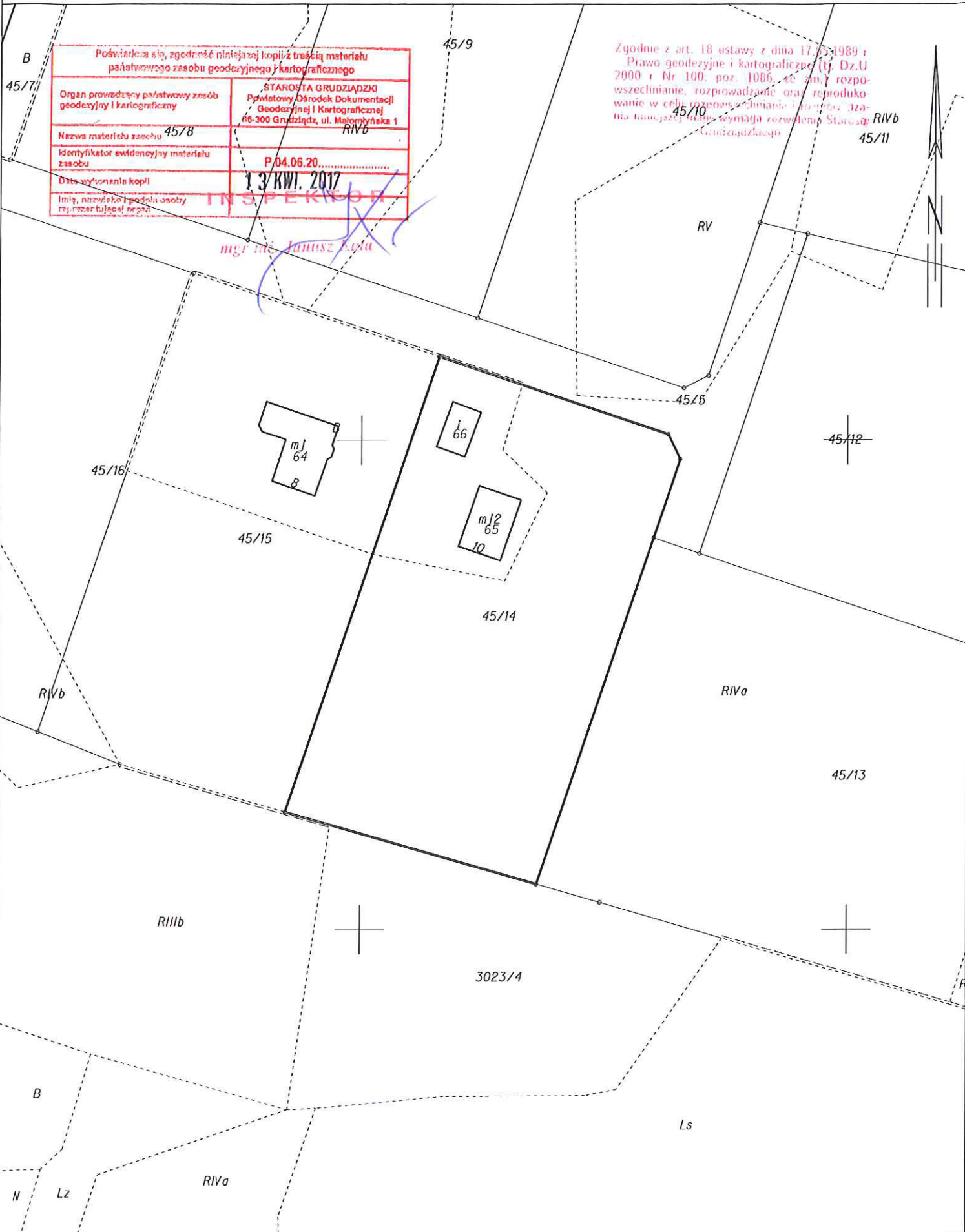
INSPEKTOR
mgr inż. Janusz Kula



WYRYS Z MAPY EWIDENCYJNEJ

obr. Skarszewy 0017: dz. 45/14

SKALA 1:1000



Podważa się, zgodnie z niniejszą kopią z treści materiału państwowego zasobu geodezyjnego i kartograficznego	
Organ prowadzący państwowy zasób geodezyjny i kartograficzny	STAROSTA GRUZIĄDZKI Powiatowy Ośrodek Dokumentacji Geodezyjnej i Kartograficznej 66-300 Grudziądz, ul. Młotczyńska 1 RIVb
Nazwa materiału zasobu	45/8
Identyfikator ewidencyjny materiału zasobu	P.04.06.20.....
Data wykonania kopii	13 KWI. 2017
Imię, nazwisko i podział osoby wykonującej kopie	

mgr inż. Janusz Kuku

Zgodnie z art. 18 ustawy z dnia 17.05.1989 r. Prawo geodezyjne i kartograficzne (tj. Dz.U. 2000 r. Nr 100, poz. 1086, ze zm.) rozpoznawanie, rozprawdzanie oraz reprodukcje w celu rozpoznawania i zmiany granic działek nieruchomości wymaga pozwolenia Starosty Grudziądzkiego

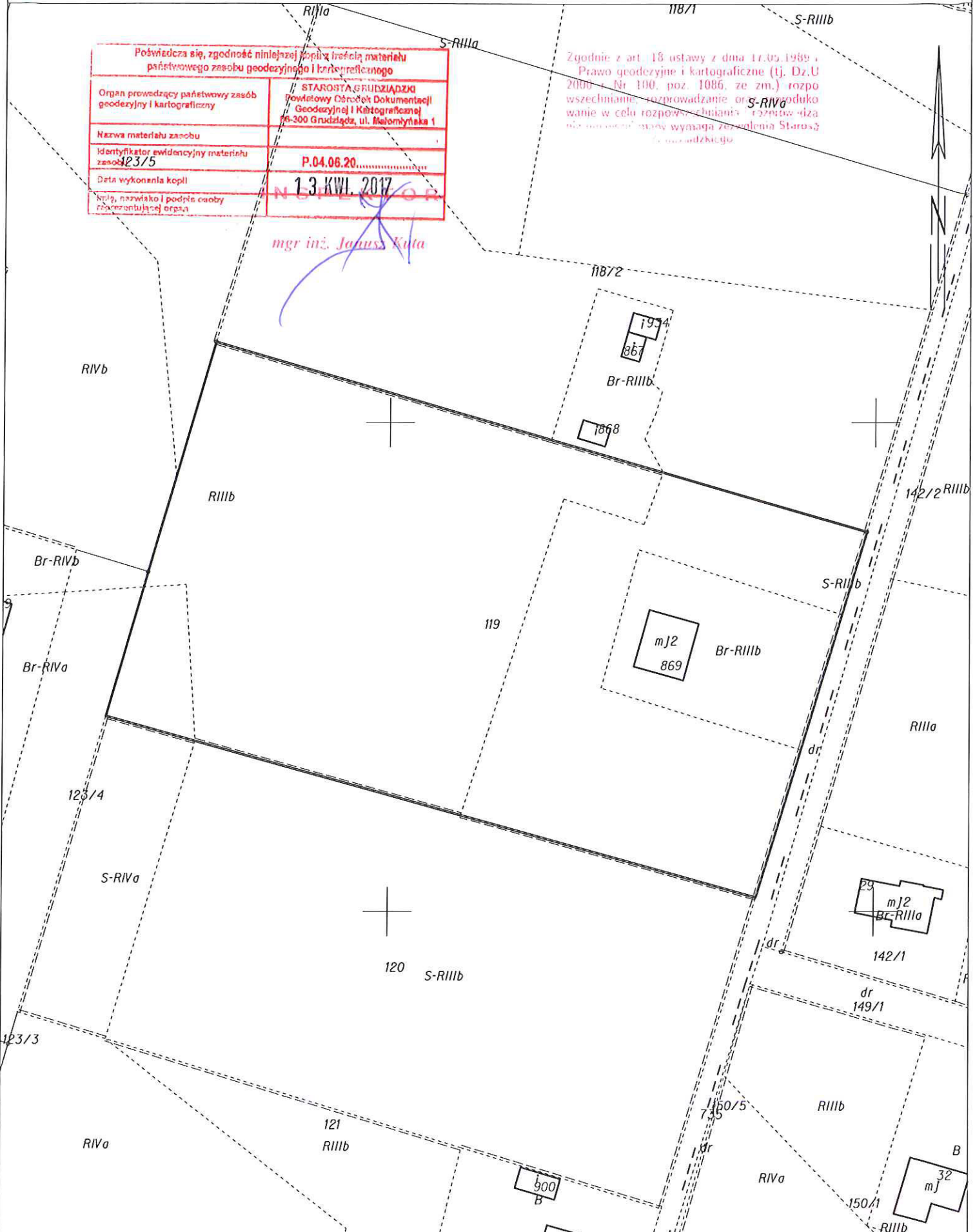
KOPIA MAPY EWIDENCYJNEJ

obr. Nowa Wieś 0011: dz. 119

SKALA 1:1000

Poświadczam się, zgodność niniejszej kopii z treścią materiału państwowego zasobu geodezyjnego i kartograficznego	
Organ prowadzący państwowy zasób geodezyjny i kartograficzny	STAROSTA GRUDZIĄDZKI Powiatowy Ośrodek Dokumentacji Geodezyjnej i Kartograficznej 6-300 Grudziądz, ul. Melomysłowska 1
Nazwa materiału zasobu	
Identyfikator ewidencyjny materiału zasobu	P.04.06.20.....
Data wykonania kopii	13 KWI. 2017
Nazwisko, nazwisko i podpis osoby reprezentującej organ	<i>mgr inż. Janusz Kuta</i>

Zgodnie z art. 18 ustawy z dnia 17.05.1989 r. Prawo geodezyjne i kartograficzne (tj. Dz.U. 2000 r. Nr 100, poz. 1086, ze zm.) rozprowadzanie w celu rozpowszechniania i wydawanie dla celów innych niż geodezyjne i kartograficzne mapy wymaga zezwolenia Starosty Grudziądzkiego.



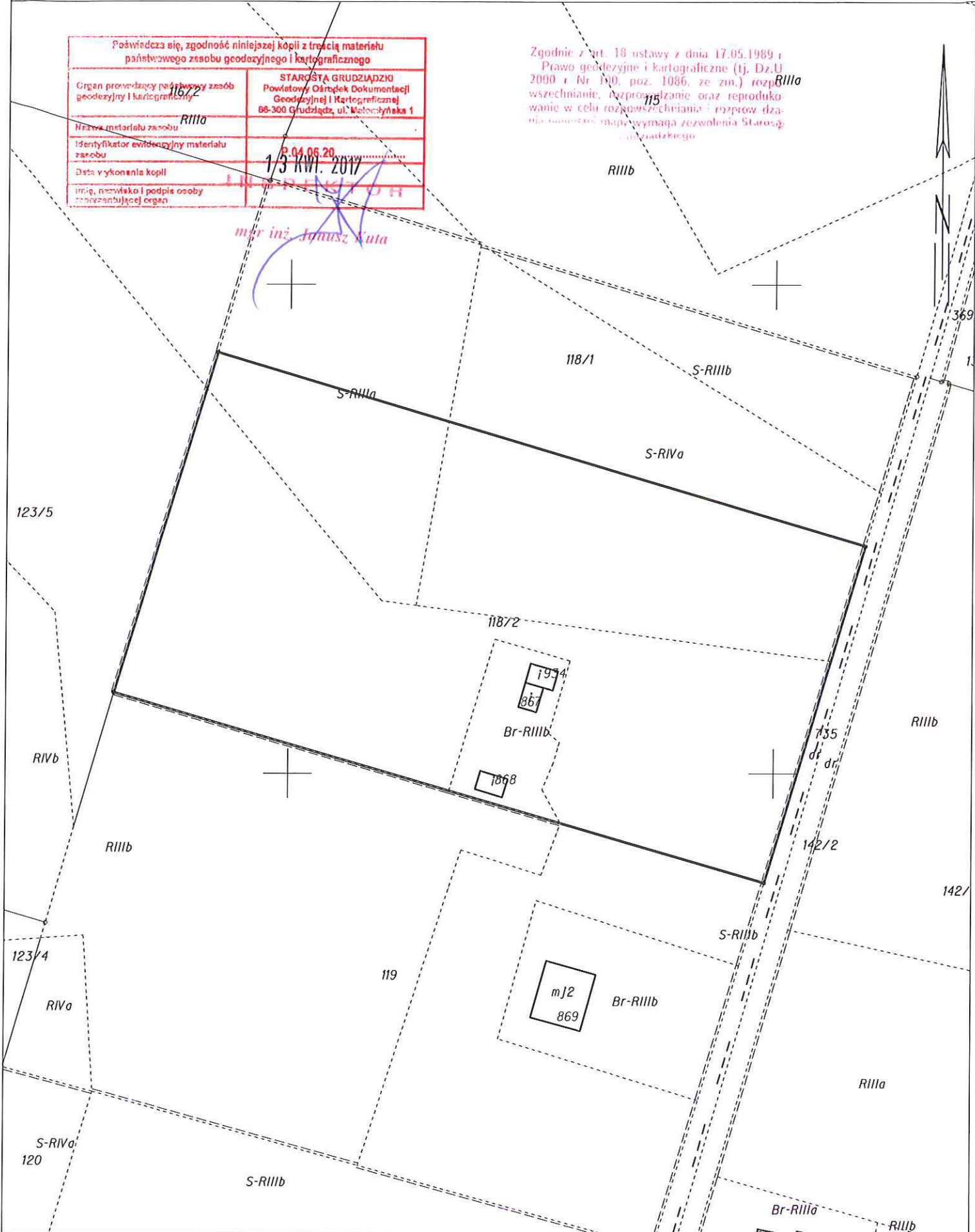
KOPIA MAPY EWIDENCYJNEJ

obr. Nowa Wieś 0011: dz. 118/2

SKALA 1:1000

Poświadczam się, zgodność niniejszej kopii z treścią materiału państwowego zasobu geodezyjnego i kartograficznego	
Organ prowadzący państwowy zasób geodezyjny i kartograficzny	STAROSTA GRUDZIĄDZKI Powiatowy Ośrodek Dokumentacji Geodezyjnej i Kartograficznej 86-300 Grudziądz, ul. Matekowskiego 1
Nazwa materiału zasobu	R111a
Identyfikator ewidencyjny materiału zasobu	1/3 RVI. 2017
Data wykonania kopii	04.06.2017
Imię, nazwisko i podpis osoby reprezentującej organ	<i>mjr inż. Janusz Kula</i>

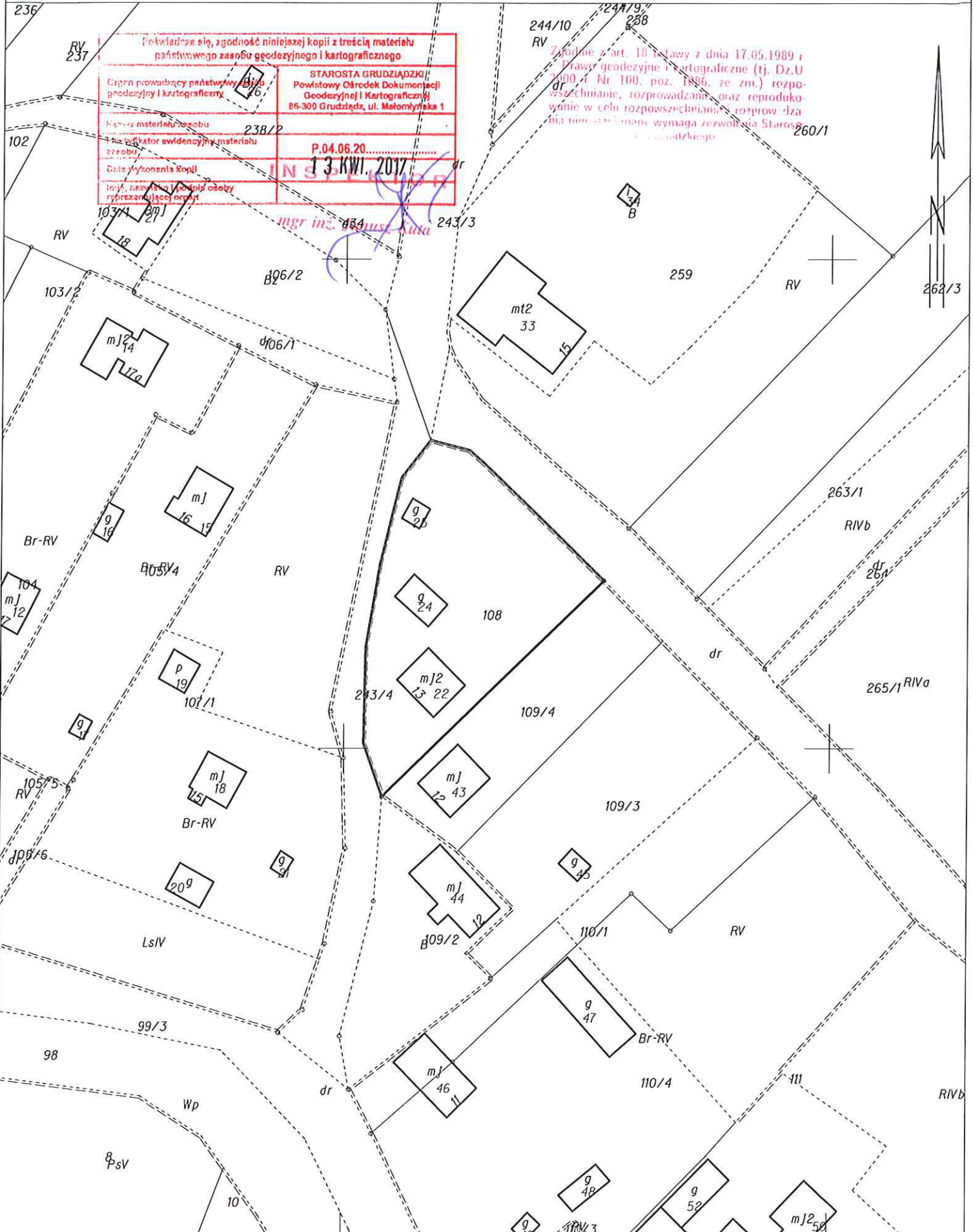
Zgodnie z art. 18 ustawy z dnia 17.05.1989 r. Prawo geodezyjne i kartograficzne (tj. Dz.U. 2000 r. Nr 190, poz. 1086, ze zm.) rozpowszechnianie, rozpraszanie oraz reprodukcje w celu rozpowszechniania i rozprowadzenia mapy wymaga zezwolenia Starosty Grudziądzkiego



WYRYS Z MAPY EWIDENCYJNEJ

obr. Zakurzewo 0028: dz. 108

SKALA 1:1000



KOPIA MAPY EWIDENCYJNEJ

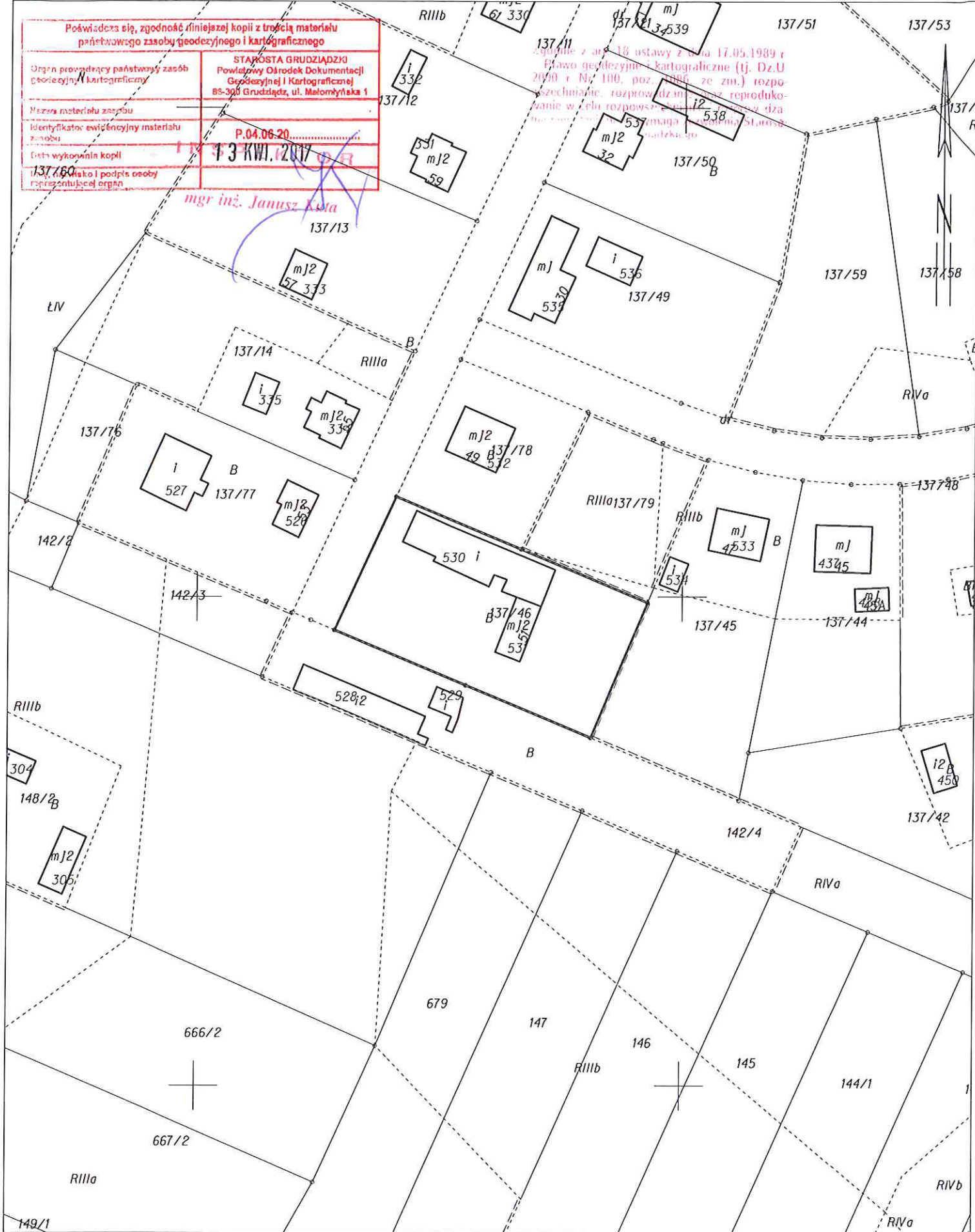
obr. Nowa Wieś 0011: dz. 137/46

SKALA 1:1000

Poświadczam się, zgodność niniejszej kopii z treścią materiału państwowego zasoby geodezyjnego i kartograficznego	
Organ prowadzący państwowy zasób geodezyjny i kartograficzny	STAROSTA GRUZIĄDZKI Powiatowy Ośrodek Dokumentacji Geodezyjnej i Kartograficznej 85-300 Gruziędz, ul. Makomyhaka 1
Nazwa materiału zasobu	
Identyfikator ewidencyjny materiału zasobu	P.04.06.20.....
Data wykonania kopii	13 KWI. 2017
Miejsce i podpis osoby reprezentującej organ	

mgr inż. Janusz Kosta

Zgodnie z art. 18 ustawy z dnia 17.05.1989 r. Prawo geodezyjne i kartograficzne (tj. Dz.U. 2010 r. Nr. 100, poz. 1386, ze zm.) rozpowszechnianie, rozprowadzanie oraz reprodukcje w celu rozpowszechnienia w całości lub w części, wymaga zgody Starosty Gruziędzkiego



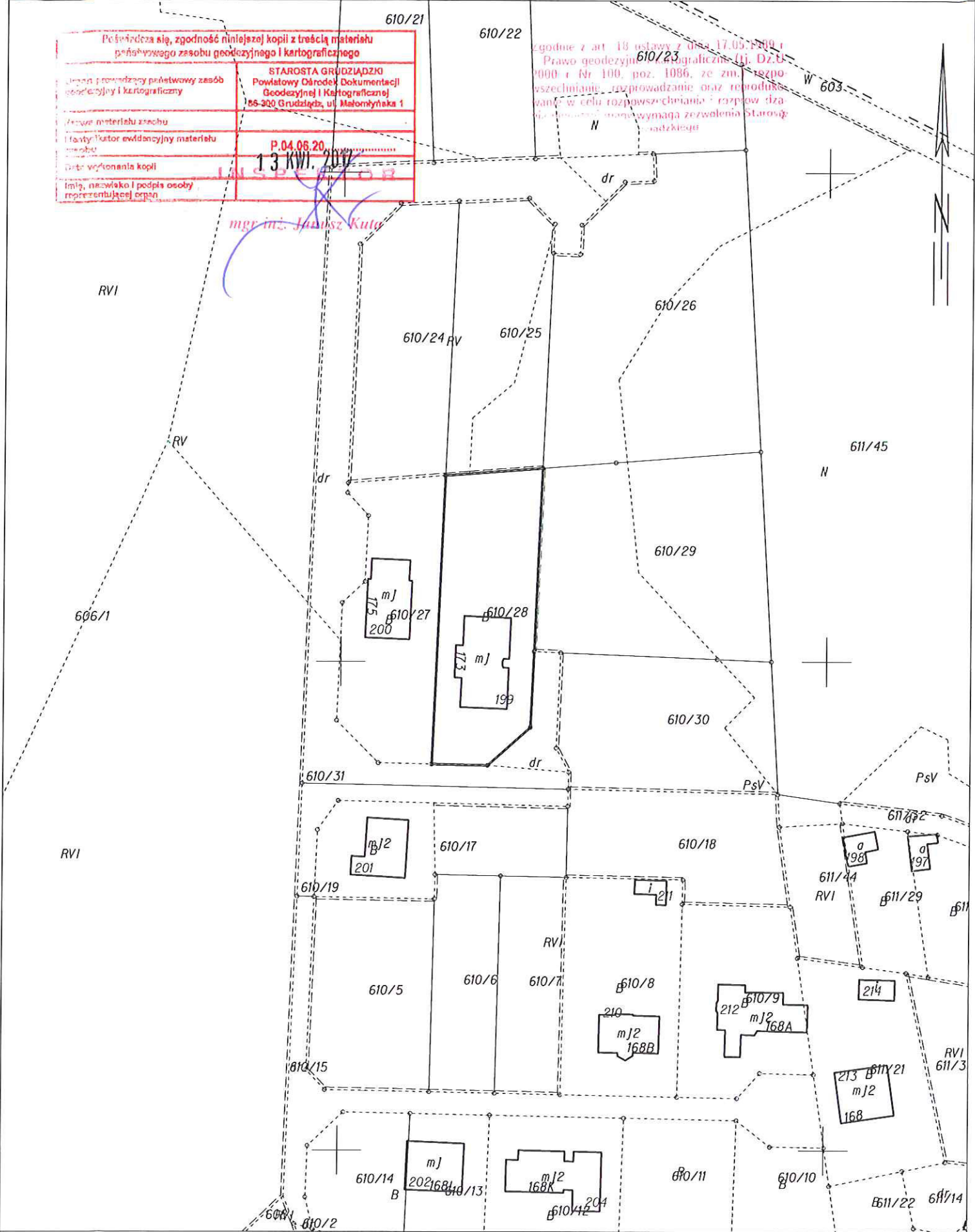
KOPIA MAPY EWIDENCYJNEJ
obr. Biały Bór 0001: dz. 610/28

SKALA 1:1000

Poświadczam się, zgodność niniejszej kopii z treścią materiału geodezyjnego zasobu geodezyjnego i kartograficznego	
Urząd geodezyjny państwowego zasobu geodezyjnego i kartograficznego	STAROSTA GRUDZIĄDZKI Powiatowy Ośrodek Dokumentacji Geodezyjnej i Kartograficznej 65-200 Grudziądz, ul. Malomłynska 1
Wzrost materiału znechu	
Instytucja ewidencyjna materiału znechu	P.04.06.20
Data wykonania kopii	13 KWI. 2017
Imię, nazwisko i podpis osoby reprezentującej organ	<i>[Signature]</i>

zgodnie z art. 18 ustawy z dnia 17.05.1999 r.
Prawo geodezyjne i kartograficzne (tj. Dz.U.
2000 r. Nr 100, poz. 1086, ze zm.) rozpo-
wszczeganie, rozprowadzanie oraz reproduk-
wanie w celu rozpowszechniania i rozpowa-
szczanie wymaga zezwolenia Starosty
Grudziądzkiego

mgr inż. Janusz Kuta



WYRYS Z MAPY EWIDENCYJNEJ

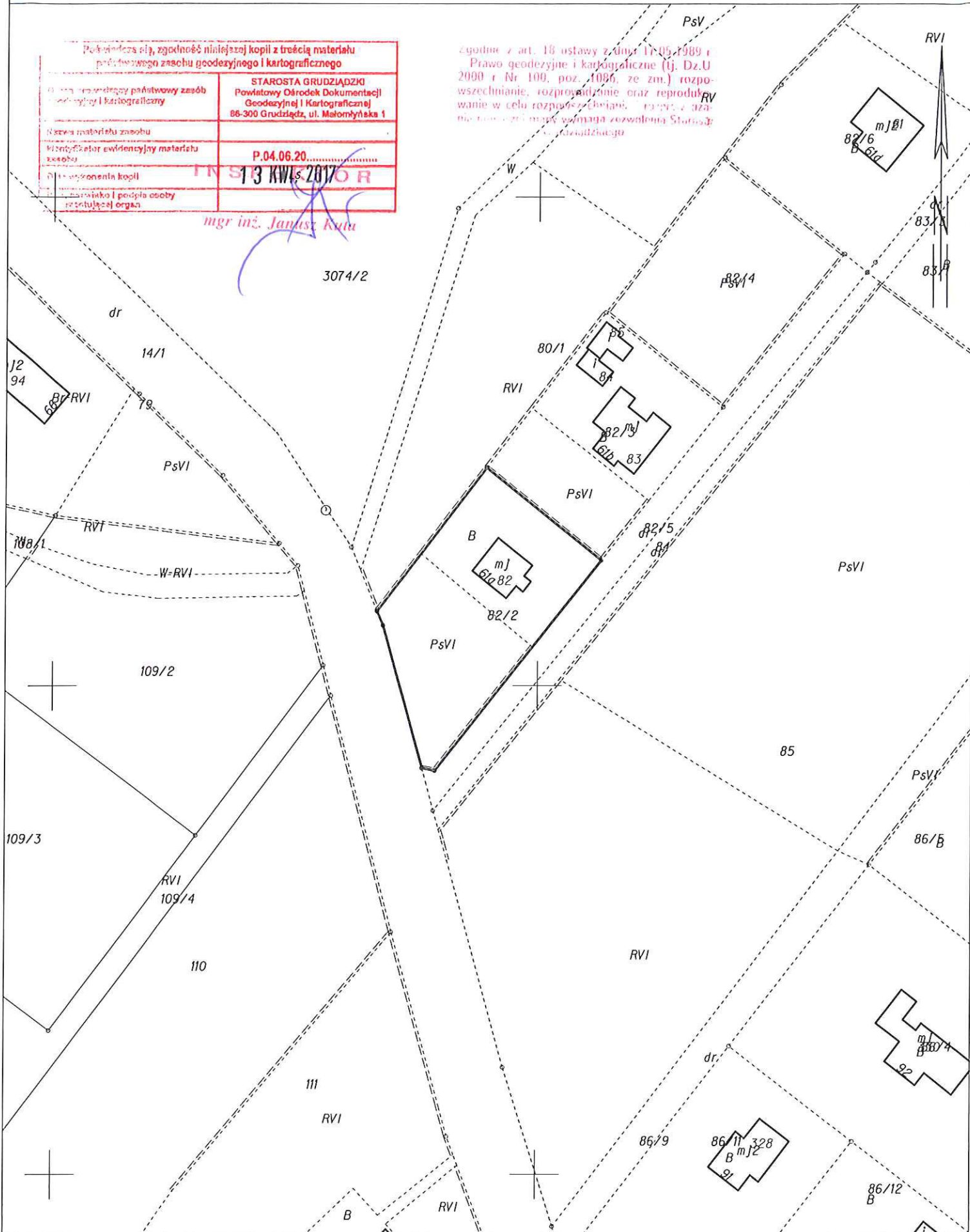
obr. Ruda 0016; dz. 82/2

SKALA 1:1000

Pobierz się, zgodnie z niniejszą kopią z treścią materiału prawnego zaschu geodezyjnego i kartograficznego	
Wzrost i imię państwowego zasobu geodezyjnego i kartograficznego	STAROSTA GRUZIADZKI Powiatowy Ośrodek Dokumentacji Geodezyjnej i Kartograficznej 86-300 Grudziądz, ul. Malomyńska 1
Nazwa materiału zasobu	P.04.06.20.....
Identyfikator ewidencyjny materiału zasobu	13 KW 5 2017
Wskazanie kopii	
Wskazanie i podpis osoby reprezentującej organ	

mgr inż. Janusz Kuku

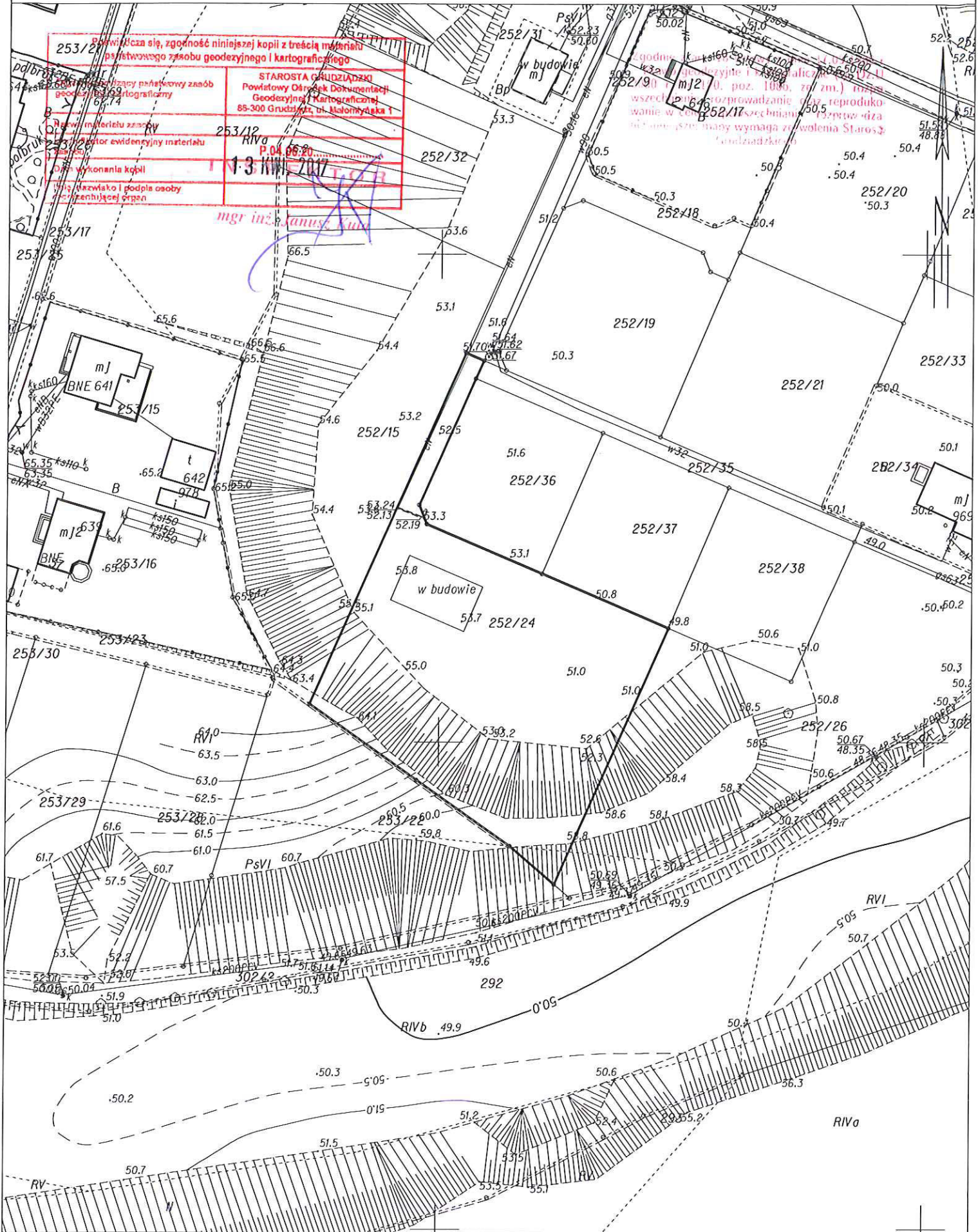
zgodnie z art. 18 ustawy z dnia 17.05.1989 r.
Prawo geodezyjne i kartograficzne (tj. Dz.U
2000 r Nr 100, poz. 1086, ze zm.) rozpo-
wszczębianie, rozprowadzanie oraz reproduk-
wanie w celu rozpoznania, a także z ozna-
czeniem mapy wymaga zezwolenia Starosty
Grudziądzkiego



KOPIA MAPY EWIDENCYJNEJ

obr. Nowa Wieś 0011: dz. 252/24

SKALA 1:1000



253/21
Powinno być zgodność niniejszej kopii z treścią materiału
państwowego zasobu geodezyjnego i kartograficznego

253/12
Dane w materiale zasobu
geodezyjnego i kartograficznego
Dane w materiale zasobu
geodezyjnego i kartograficznego
Dane w materiale zasobu
geodezyjnego i kartograficznego
Dane w materiale zasobu
geodezyjnego i kartograficznego

253/12
RIVa
P.04.06.20
13 KW 2017

mgr inż. Janusz Kubiś

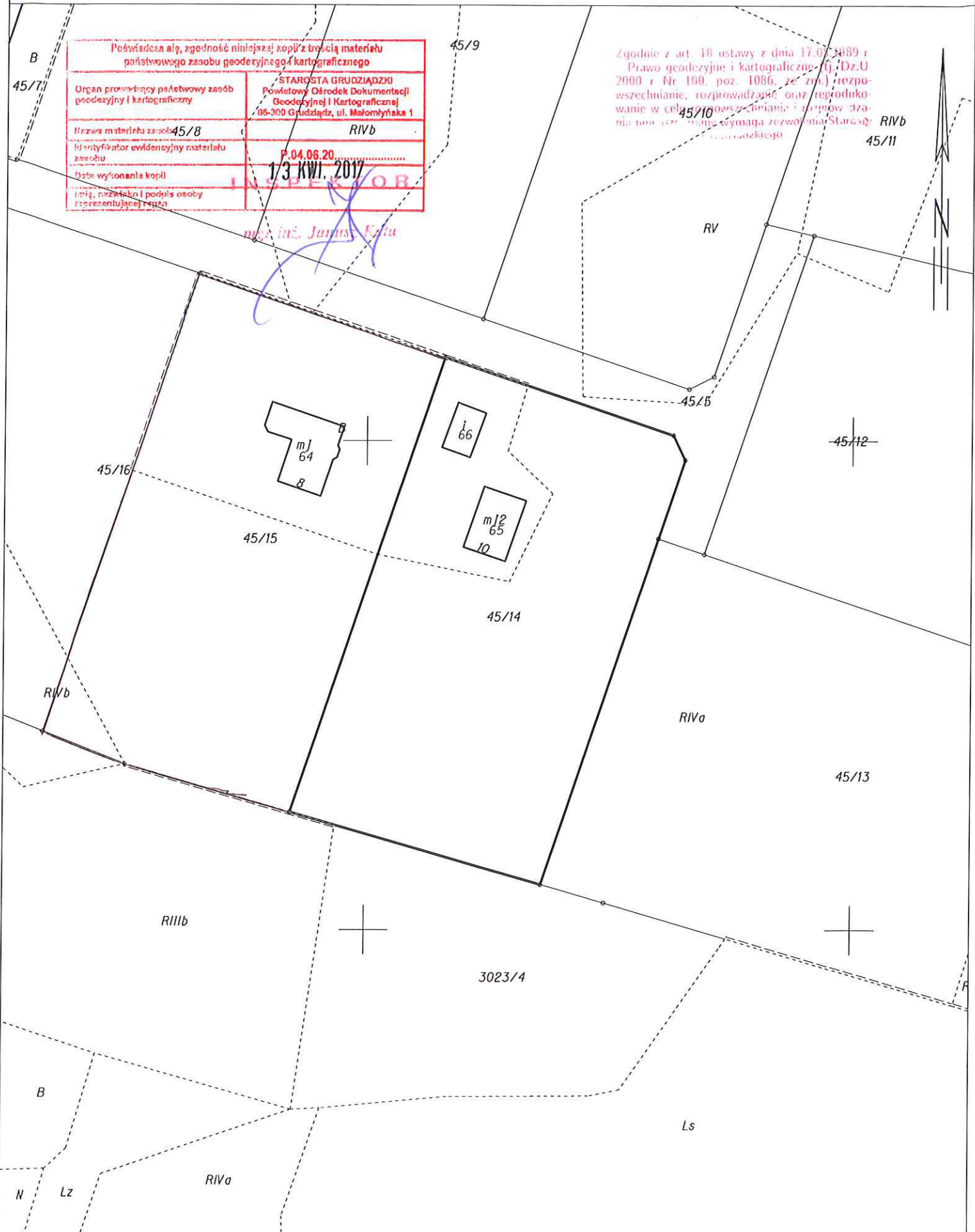
Zgodnie z art. 130 § 1 pkt 1) ustawy z dnia 17.05.1994 r. (Dz. U. z 1994 r. Nr 24, poz. 1000, z późn. zm.) oraz w szczególności z art. 130 § 1 pkt 2) ustawy z dnia 17.05.1994 r. (Dz. U. z 1994 r. Nr 24, poz. 1000, z późn. zm.) niniejsza kopia mapy wymaga zgody Starosty Grudziądzkiego

WYRYS Z MAPY EWIDENCYJNEJ
obr. Skarszewy 0017: dz. 45/15

SKALA 1:1000

Poświadczam, że zgodność niniejszej kopii z treścią materiału państwowego zasobu geodezyjnego i kartograficznego	
Organ prowadzący państwowy zasób geodezyjny i kartograficzny	STAROSTA GRUDZIĄDZKI Powiatowy Ośrodek Dokumentacji Geodezyjnej i Kartograficznej 08-300 Grudziądz, ul. Małomyślska 1
Nazwa materiału zasobu 45/8	RIVb
Identyfikator ewidencyjny materiału zasobu	P.04.06.20.....
Data wykonania kopii	13 KWI. 2017
Imię, nazwisko i podpis osoby reprezentującej organ	<i>mgr inż. Janusz Kęta</i>

Zgodnie z art. 18 ustawy z dnia 17.07.2009 r. Prawo geodezyjne i kartograficzne (Dz.U. 2009 r. Nr 100, poz. 1086, ze zm.) rozpowszechnianie, rozprowadzanie oraz reprodukcje w celach gospodarczych i celów zarobkowych wymaga zezwolenia Starosty Grudziądzkiego



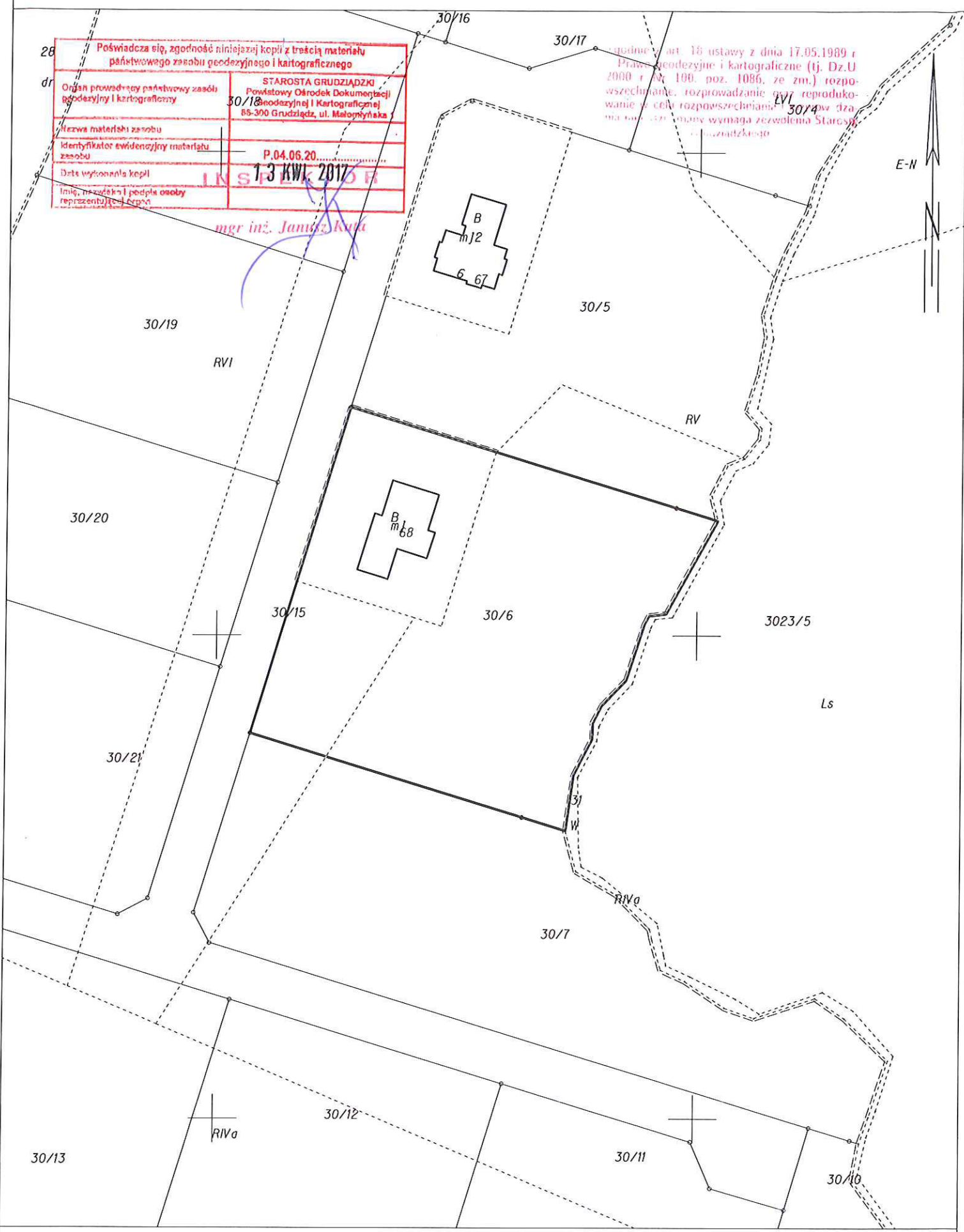
WYRYS Z MAPY EWIDENCYJNEJ

obr. Skarszewy 0017: dz. 30/6

SKALA 1:1000

Poświadczam, zgodność niniejszej kopii z treścią materiału państwowego zasobu geodezyjnego i kartograficznego	
Organ prowadzący państwowy zasób geodezyjny i kartograficzny	STAROSTA GRUDZIĄDZKI Powiatowy Ośrodek Dokumentacji Geodezyjnej i Kartograficznej 65-300 Grudziądz, ul. Malomłynska
Nazwa materiału zasobu	
Identyfikator ewidencyjny materiału zasobu	P.04.06.20.....
Data wykonania kopii	13 KWI, 2017
Imię, nazwisko i podpis osoby reprezentującej organ	<i>mgr inż. Janusz Kula</i>

zgodnie z art. 18 ustawy z dnia 17.05.1989 r. Prawo geodezyjne i kartograficzne (tj. Dz.U. 2000 r. Nr 100, poz. 1086, ze zm.) rozpowszechnianie, rozprowadzanie oraz reprodukcje w celu rozpowszechniania 30/4 dla ma... wymaga zezwolenia Starosty Grudziądzkiego



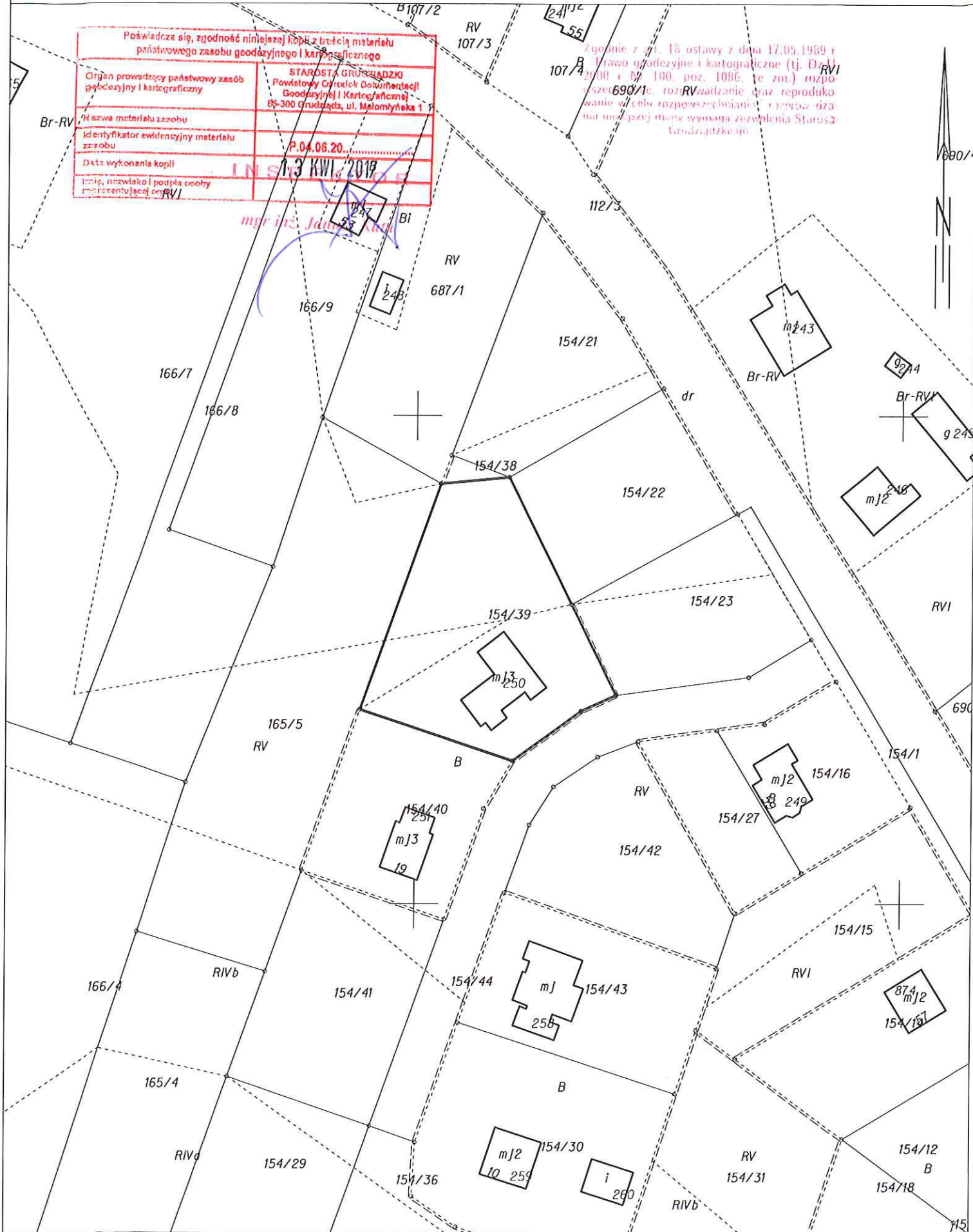
KOPIA MAPY EWIDENCYJNEJ

obr. Nowa Wieś 0011: dz. 154/39

SKALA 1:1000

Poświadczam się, zgodność niniejszej kopii z treścią materiału państwowego zasobu geodezyjnego i kartograficznego	
Organ prowadzący państwowy zasób geodezyjny i kartograficzny	STAROSTA GRUZIĄDZKI Powiatowy Ośrodek Dokumentacji Geodezyjnej i Kartograficznej 65-300 Grudziądz, ul. Malomysłaska 1
Nazwa materiału zasobu	
Identyfikator ewidencyjny materiału zasobu	P.04.06.20.....
Data wykonania kopii	13 KWI 2019
Imię, nazwisko i podpis osoby reprezentującej organ	

Zgodnie z art. 16 ustawy z dnia 17.05.1989 r. Prawo geodezyjne i kartograficzne (tj. Dz. U. 2000 r. Nr 100, poz. 1086, z późn. zm.) rozpowszechnianie oraz reprodukcje i rozpowszechnianie map wymaga zezwolenia Starosty Grudziądzkiego.



WYRYS Z MAPY EWIDENCYJNEJ

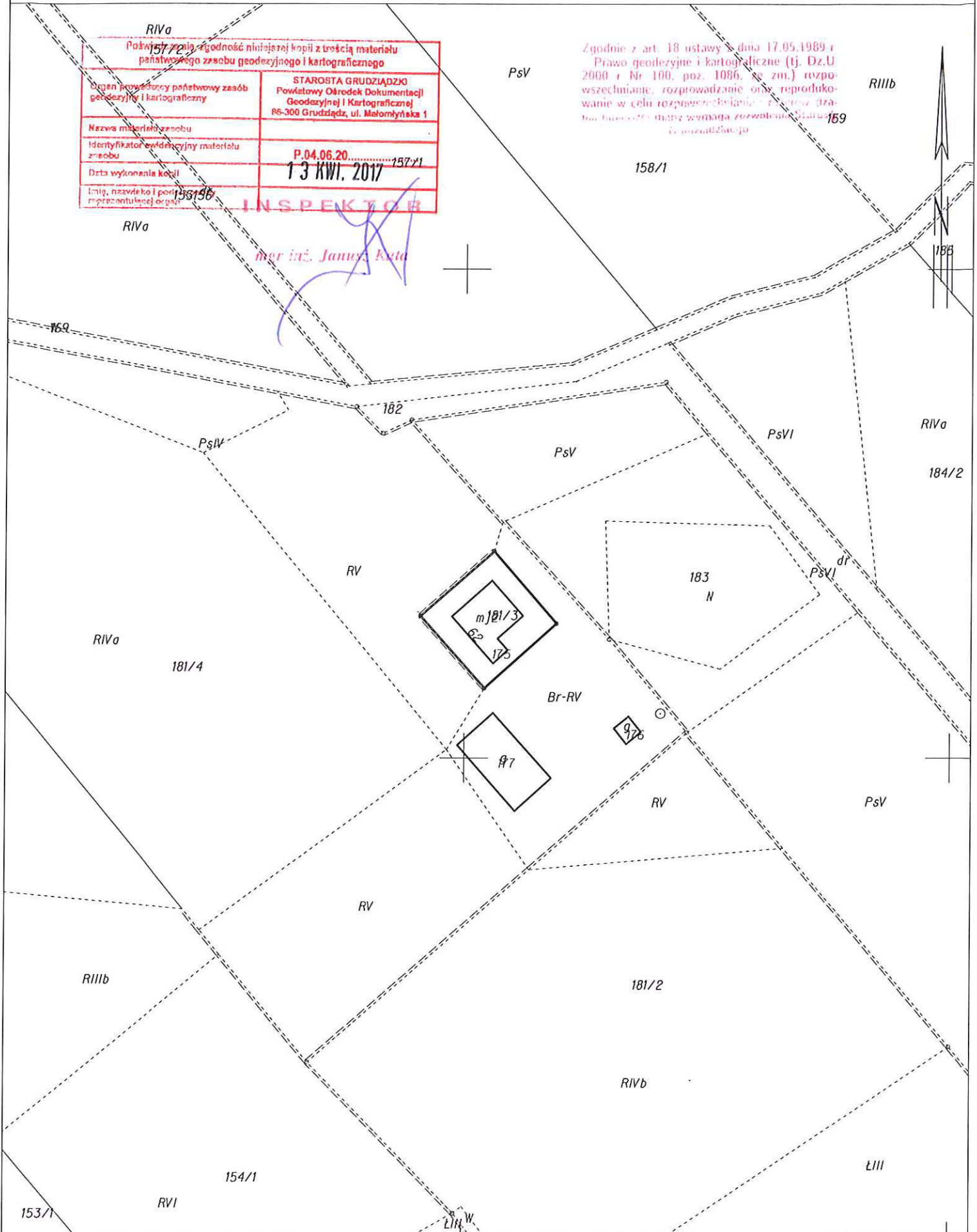
obr. Szynych 0021: dz. 181/3

SKALA 1:1000

Poświadczam zgodność niniejszej kopii z treścią materiału państwowego zasobu geodezyjnego i kartograficznego	
Organ prowadzący państwowy zasób geodezyjny i kartograficzny	STAROSTA GRUDZIĄDZKI Powiatowy Ośrodek Dokumentacji Geodezyjnej i Kartograficznej 65-300 Grudziądz, ul. Malomłyńska 1
Nazwa materiału zasobu	
Identyfikator ewidencyjny materiału zasobu	P.04.06.20.....157/1
Data wykonania kopii	13 KWI. 2017
Imię, nazwisko i podpis przedstawiciela organu	INSPEKTOR

Zgodnie z art. 18 ustawy z dnia 17.05.1989 r. Prawo geodezyjne i kartograficzne (tj. Dz.U 2000 r. Nr 100, poz. 1086, ze zm.) rozpowszechnianie, rozprowadzanie oraz reprodukcowanie w celu rozpowszechniania niniejszego obrazu (mapy) wymaga zezwolenia Starosty Grudziądzkiego

mer inż. Janusz Kucia



WYRYS Z MAPY EWIDENCYJNEJ

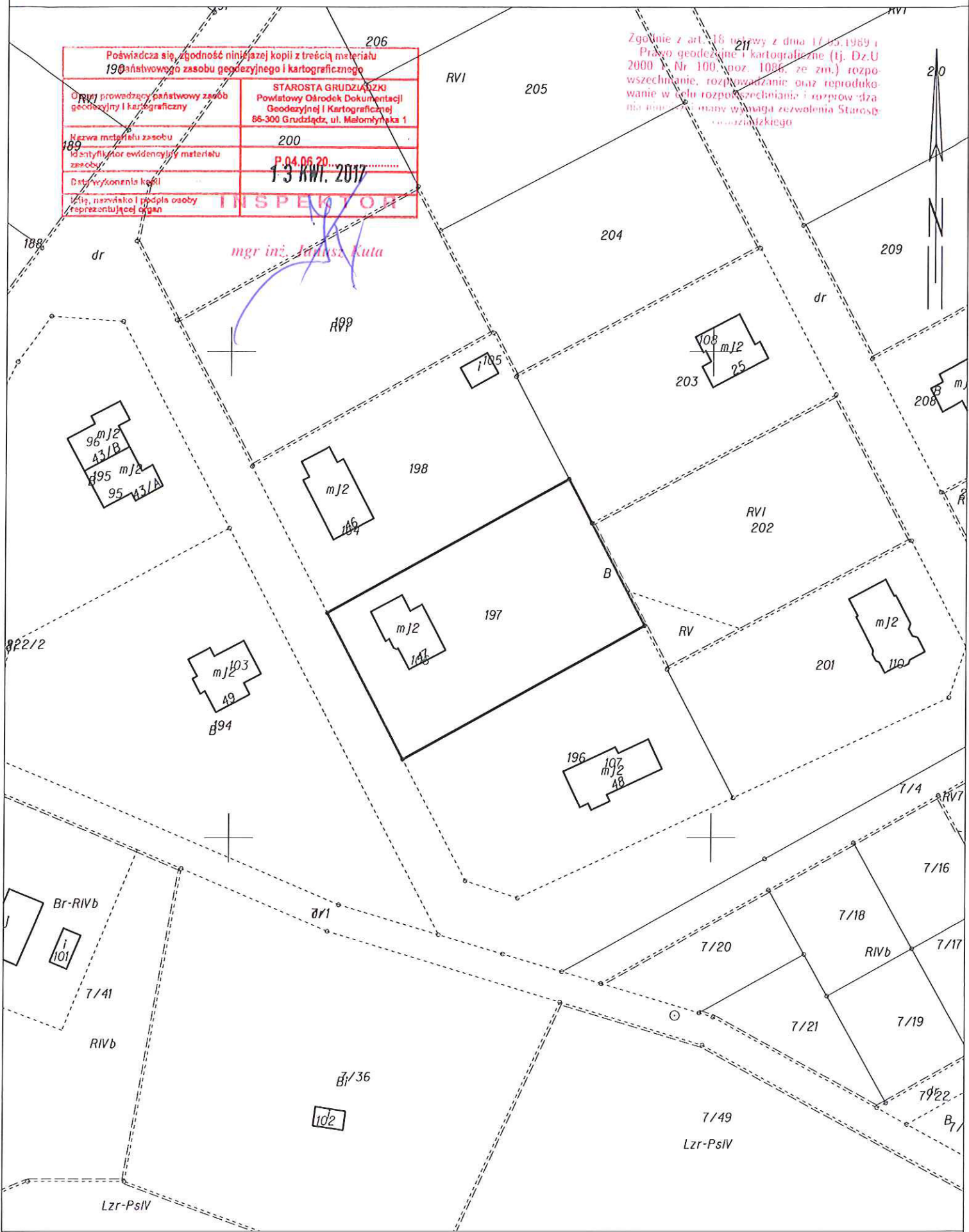
obr. Skarszewy 0017: dz. 197

SKALA 1:1000

Poświadczam się zgodność niniejszej kopii z treścią materiału 190 państwowego zasobu geodezyjnego i kartograficznego	
Opis prowadzący państwowy zasób geodezyjny i kartograficzny	STAROSTA GRUDZIĄDZKI Powiatowy Ośrodek Dokumentacji Geodezyjnej i Kartograficznej 66-300 Grudziądz, ul. Małomyślnika 1
Nazwa materiału zasobu	200
Identyfikator ewidencyjny materiału zasobu	P.04.06.20..... 13 RWI. 2017
Data wykonania kopii	
Miejsce, nazwisko i podpis osoby reprezentującej organ	

mgr inż. Janusz Kuta

Zgodnie z art. 16 ustawy z dnia 17.10.1989 r. Prawo geodezyjne i kartograficzne (tj. Dz.U 2000 Nr 100, poz. 1086, ze zm.) rozpowszechnianie, rozprowadzanie oraz reprodukcowanie w celu rozpowszechniania i rozprowadza nia niniejszej mapy wymaga zezwolenia Starosty Grudziądzkiego



WYRYS Z MAPY EWIDENCYJNEJ

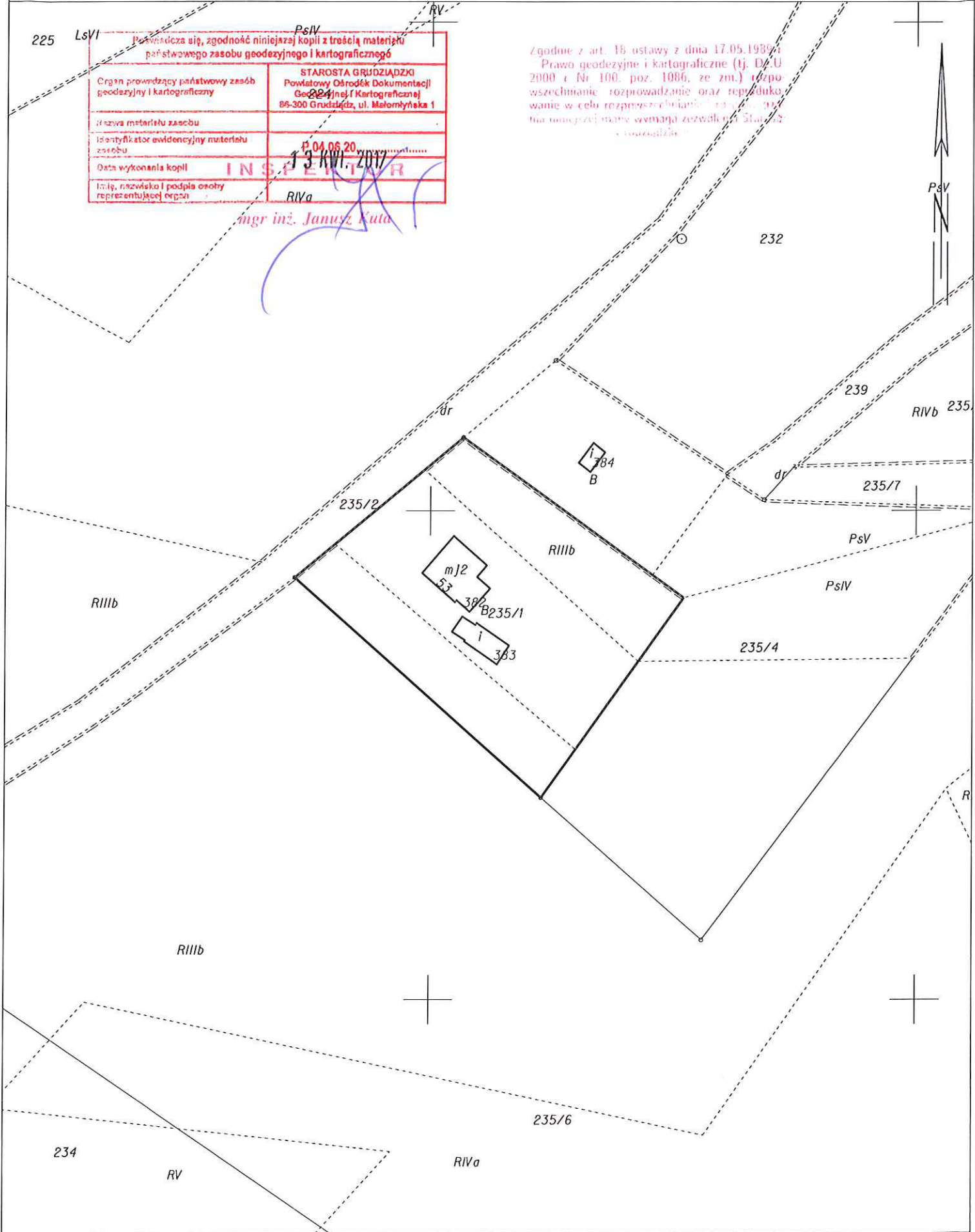
obr. Ruda 0016: dz. 235/1

SKALA 1:1000

225 LsVI

Prowadząca się, zgodnie z niniejszą kopią z treścią materiału państwowego zasobu geodezyjnego i kartograficznego	
Organ prowadzący państwowy zasób geodezyjny i kartograficzny	STAROSTA GRUDZIĄDZKI Powiatowy Ośrodek Dokumentacji Geodezyjnej i Kartograficznej 85-300 Grudziądz, ul. Malomłynska 1
Nazwa materiału zasobu	
Identyfikator ewidencyjny materiału zasobu	P 04.06.20
Data wykonania kopii	13 RWI 2017
Imię, nazwisko i podpis osoby reprezentującej organ	RIVa <i>mgr inż. Janusz Kuta</i>

Zgodnie z art. 18 ustawy z dnia 17.05.1989r. Prawo geodezyjne i kartograficzne (tj. Dz.U. 2000 r. Nr 100, poz. 1086, ze zm.) rozpowszechnianie, rozprowadzanie oraz reprodukcje w celu rozpowszechniania materiału państwowego zasobu geodezyjnego i kartograficznego wymaga zezwolenia Starosty Grudziądza.



WYRYS Z MAPY EWIDENCYJNEJ

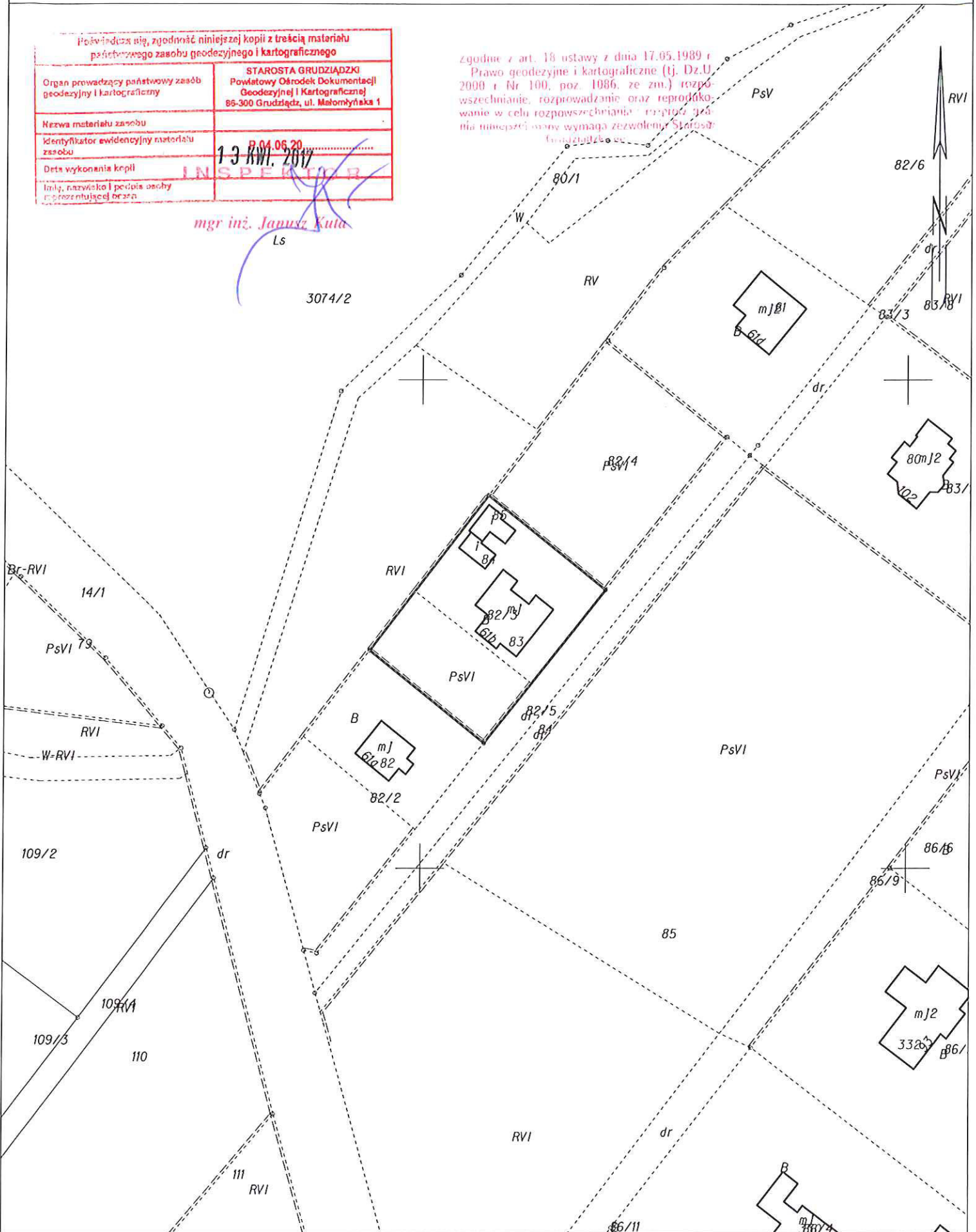
obr. Ruda 0016: dz. 82/3

SKALA 1:1000

Polewiedza się, zgodność niniejszej kopii z treścią materiału państwowego zasobu geodezyjnego i kartograficznego	
Organ prowadzący państwowy zasób geodezyjny i kartograficzny	STAROSTA GRUDZIĄDZKI Powiatowy Ośrodek Dokumentacji Geodezyjnej i Kartograficznej 85-300 Grudziądz, ul. Małomyślna 1
Nazwa materiału zasobu	
Klasyfikacja ewidencyjna materiału zasobu	P.04.06.20
Data wykonania kopii	13 Kwi. 2017
Imię, nazwisko i podpis osoby reprezentującej organ	INSPEKTOR

mgr inż. Janusz Kula

zgodnie z art. 18 ustawy z dnia 17.05.1989 r. Prawo geodezyjne i kartograficzne (tj. Dz.U. 2000 r. Nr 100, poz. 1086, ze zm.) rozpowszechnianie, rozprowadzanie oraz reprodukcje w celu rozpowszechniania: rozpręgnięcia niniejszej mapy wymaga zezwolenia Starosty Grudziądzkiego



WYRYS Z MAPY EWIDENCYJNEJ

obr. Swierkocin 0022: dz. 172/1

SKALA 1:1000

Poświadczam, że zgodność niniejszej kopii z treścią materiału państwowego zasobu geodezyjnego i kartograficznego	
Organ prowadzący państwowy zasób geodezyjny i kartograficzny	STAROSTA GRUDZIĄDZKI Powiatowy Ośrodek Dokumentacji Geodezyjnej i Kartograficznej 86-300 Grudziądz, ul. Piłsudskiego 1
Nazwa materiału zasobu	R111a
Identyfikator ewidencyjny materiału zasobu	P.04.06.20
Data wykonania kopii	13 KWI 2017
Imię, nazwisko i podpis osoby reprezentującej organ	169/3 mgr inż. Janusz Kula

Zgodnie z art. 18 ustawy z dnia 17.05.1980 r. Prawo geodezyjne i kartograficzne (tj. Dz.U. 2000 r. Nr 100, poz. 1086, ze zm.) rozpowszechnianie, rozprowadzanie oraz reprodukcje w celu rozpowszechniania, bez zgody państwa, wymaga zgody Starosty Grudziądzkiego



KOPIA MAPY EWIDENCYJNEJ

obr. Biały Bór 0001: dz. 585/5

SKALA 1:1000

(Poniżej musi się zgodność niniejszej kopii z treścią materiału pochodzącego z zasobu geodezyjnego i kartograficznego	
Organ prowadzący państwowy zasób geodezyjny i kartograficzny	STAROSTA GRUZIĄDZKI Powiatowy Ośrodek Dokumentacji Geodezyjnej i Kartograficznej 86-300 Gruziędz, ul. Małomysłowska 1
Nazwa materiału źródła	
Identyfikator ewidencyjny materiału źródła	
Data wykonania kopii	P. 04.06.20..... 13 KWI. 2017
Imię, nazwisko i podpis osoby reprezentującej organ	INSPEKTOR mgr inż. Janusz Kula

