



Rysunek:	Zdjęcie przedmiotowej nieruchomości		
Adres obiektu:	Nowa Wieś, ul. Grunwaldzka 17A, dz.nr 507/4		
Inwestor:	Gmina Grudziądz, ul. Wybickiego 38, 86-300 Grudziądz		
Projektował:	inż. Jerzy Lech	MAZ/IE/2441/01	
Opracował:	mgr Piotr Rybak	OZE-E/28/000037/16	
Skala: n.d.	Data: Grudzień 2017 r.		Rys. nr Z-9



Rysunek:	Zdjęcie przedmiotowej nieruchomości		
Adres obiektu:	Ruda 93, dz.nr 86/5		
Inwestor:	Gmina Grudziądz, ul. Wybickiego 38, 86-300 Grudziądz		
Projektował:	inż. Jerzy Lech	MAZ/IE/2441/01	<i>[Signature]</i>
Opracował:	mgr Piotr Rybak	OZE-E/28/000037/16	<i>[Signature]</i>
Skala: n.d.	Data: Grudzień 2017 r.		Rys. nr Z-10





Rysunek:	Zdjęcie przedmiotowej nieruchomości		
Adres obiektu:	Szynych 32, dz.nr 14		
Inwestor:	Gmina Grudziądz, ul. Wybickiego 38, 86-300 Grudziądz		
Projektował:	inż. Jerzy Lech	MAZ/IE/2441/01	LE
Opracował:	mgr Piotr Rybak	OZE-E/28/000037/16	
Skala: n.d.	Data: Grudzień 2017 r.		Rys. nr Z-11



Rysunek:	Zdjęcie przedmiotowej nieruchomości		
Adres obiektu:	Turznice 7B, dz.nr 199/9		
Inwestor:	Gmina Grudziądz, ul. Wybickiego 38, 86-300 Grudziądz		
Projektował:	inż. Jerzy Lech	MAZ/IE/2441/01	<i>uj</i>
Opracował:	mgr Piotr Rybak	OZE-E/28/000037/16	
Skala: n.d.	Data: Grudzień 2017 r.		Rys. nr Z-12



Rysunek:	Zdjęcie przedmiotowej nieruchomości		
Adres obiektu:	Wałdowo 86D, dz.nr 113/18		
Inwestor:	Gmina Grudziądz, ul. Wybickiego 38, 86-300 Grudziądz		
Projektował:	inż. Jerzy Lech	MAZ/IE/2441/01	
Opracował:	mgr Piotr Rybak	OZE-E/28/000037/16	
Skala: n.d.	Data: Grudzień 2017 r.	Rys. nr Z-13	

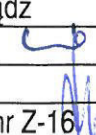


Rysunek:	Zdjęcie przedmiotowej nieruchomości		
Adres obiektu:	Węgrowo 94, dz.nr 50/4		
Inwestor:	Gmina Grudziądz, ul. Wybickiego 38, 86-300 Grudziądz		
Projektował:	inż. Jerzy Lech	MAZ/IE/2441/01	
Opracował:	mgr Piotr Rybak	OZE-E/28/000037/16	
Skala: n.d.	Data: Grudzień 2017 r.		Rys. nr Z-14



Rysunek:	Zdjęcie przedmiotowej nieruchomości		
Adres obiektu:	Węgrowo 26, dz.nr 270/11		
Inwestor:	Gmina Grudziądz, ul. Wybickiego 38, 86-300 Grudziądz		
Projektował:	inż. Jerzy Lech	MAZ/IE/2441/01	u
Opracował:	mgr Piotr Rybak	OZE-E/28/000037/16	
Skala: n.d.	Data: Grudzień 2017 r.		Rys. nr Z-15




Rysunek:	Zdjęcie przedmiotowej nieruchomości		
Adres obiektu:	Węgrowo 97, dz.nr 51/8		
Inwestor:	Gmina Grudziądz, ul. Wybickiego 38, 86-300 Grudziądz		
Projektował:	inż. Jerzy Lech	MAZ/IE/2441/01	
Opracował:	mgr Piotr Rybak	OZE-E/28/000037/16	
Skala: n.d.	Data: Grudzień 2017 r.	Rys. nr Z-16	





Rysunek:	Zdjęcie przedmiotowej nieruchomości		
Adres obiektu:	Świerkocin 38B, dz.nr 265/6		
Inwestor:	Gmina Grudziądz, ul. Wybickiego 38, 86-300 Grudziądz		
Projektował:	inż. Jerzy Lech	MAZ/IE/2441/01	le
Opracował:	mgr Piotr Rybak	OZE-E/28/000037/16	
Skala: n.d.	Data: Grudzień 2017 r.		Rys. nr Z-17



Rysunek:	Zdjęcie przedmiotowej nieruchomości		
Adres obiektu:	Rozgarty dz.nr 59/1		
Inwestor:	Gmina Grudziądz, ul. Wybickiego 38, 86-300 Grudziądz		
Projektował:	inż. Jerzy Lech	MAZ/IE/2441/01	
Opracował:	mgr Piotr Rybak	OZE-E/28/000037/16	
Skala: n.d.	Data: Grudzień 2017 r.	Rys. nr Z-18	



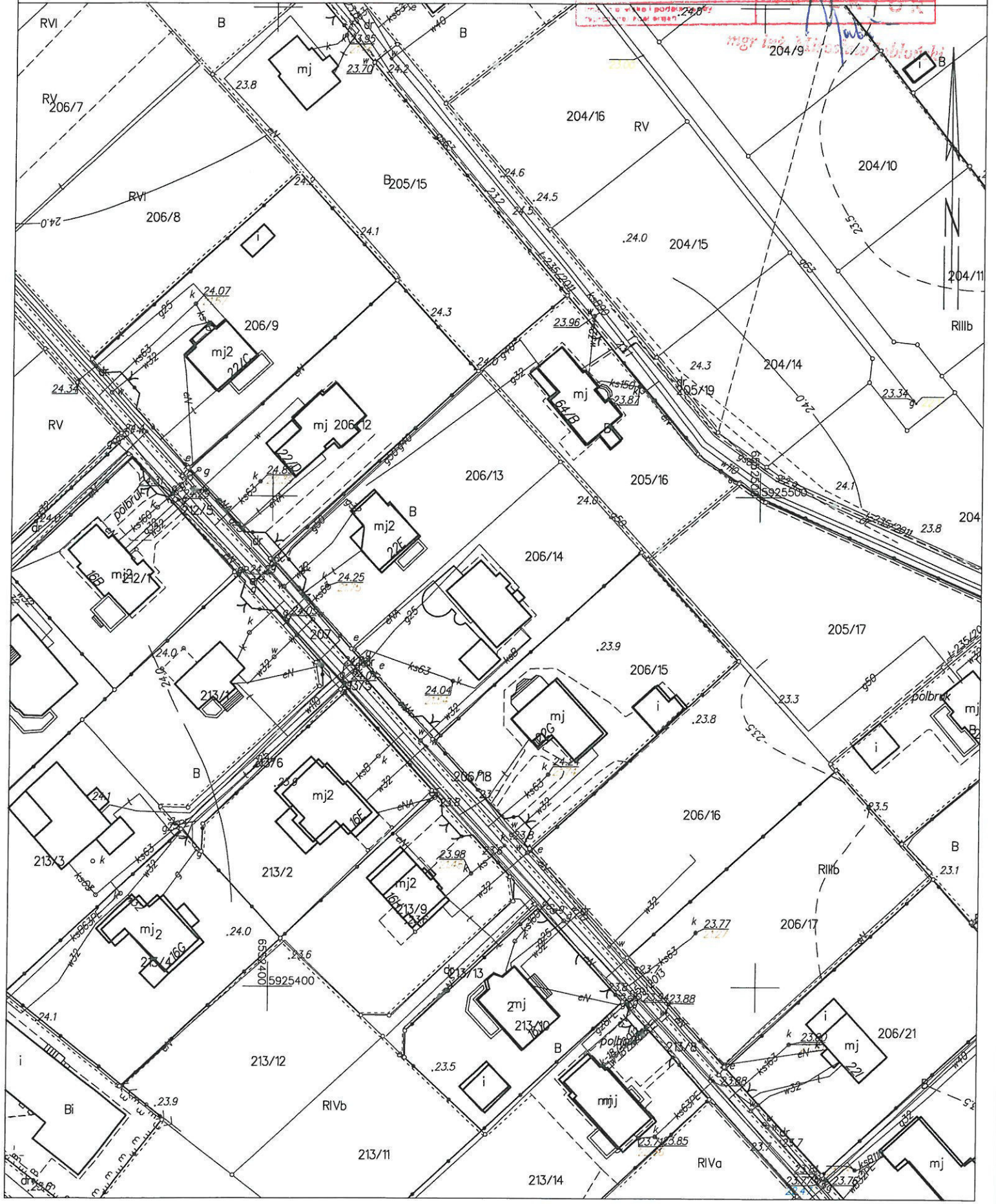


MAPA ZASADNICZA

obr. Węgrowo 0025: dz. 206/14

SKALA 1:1000

Poswiadczenie, że niniejszy dokument jest odpisem z ewidencji państwowego zasobu geodezyjnego i kartograficznego	
Organ prowadzący państwowy zasób geodezyjny i kartograficzny	STAROSTA GRUZIĄDZKI: Powiatowy Ośrodek Dokumentacji Geodezyjnej i Kartograficznej 86-300 Grudziądz, ul. Malomysłska 1
Nazwa materiału zasobu	
Identyfikator ewidencyjny materiału zasobu	P.04.05.20
Data wykonania kopii	05 GRU. 2017
mgr inż. Andrzej Bluski	



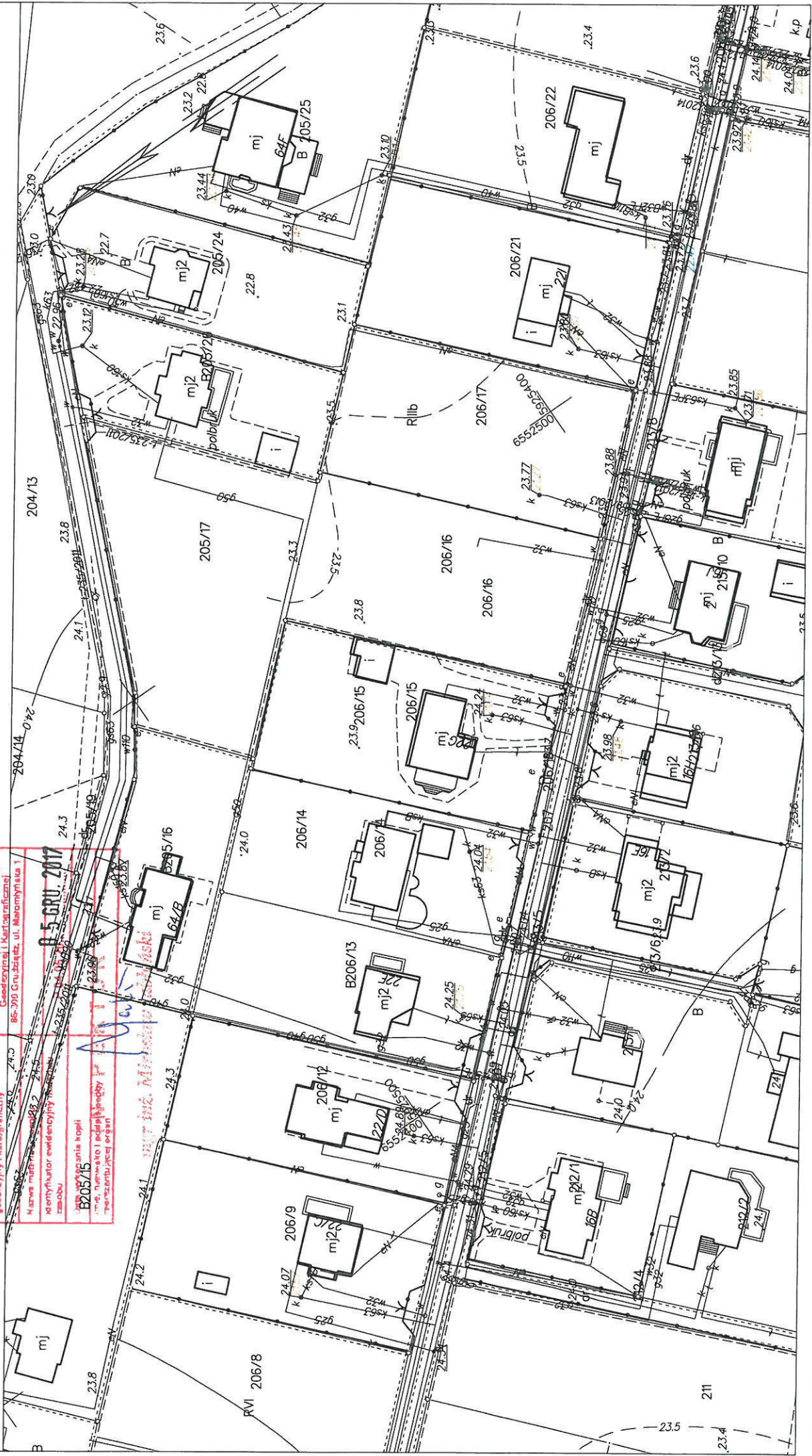
Województwo: kujawsko-pomorskie  
Jednostka ewidencyjna: 040601\_2, Grudziądz  
Obręb: 0025, Węgrowo

# MAPA ZASADNICZA

SKALA 1:1000

obr. Węgrowo 0025: dz. 206/15

Powiadzić się, zgodność niniejszej kopii z treścią materiału państwowego zasobu geodezyjnego i kartograficznego	
STAROSTA GRUDZIĄDZKI Powiatowy Okręgowy Geodezyjny i Kartograficzny	
Opis prowadzący państwowy zasob geodezyjny i kartograficzny	
Nazwa mapy	0-5-GRU-2017
Identyfikator ewidencyjny zasobu	0-5-GRU-2017
Data wygenerowania kopii (miejscowość i adres siedziby nadzorczej)	

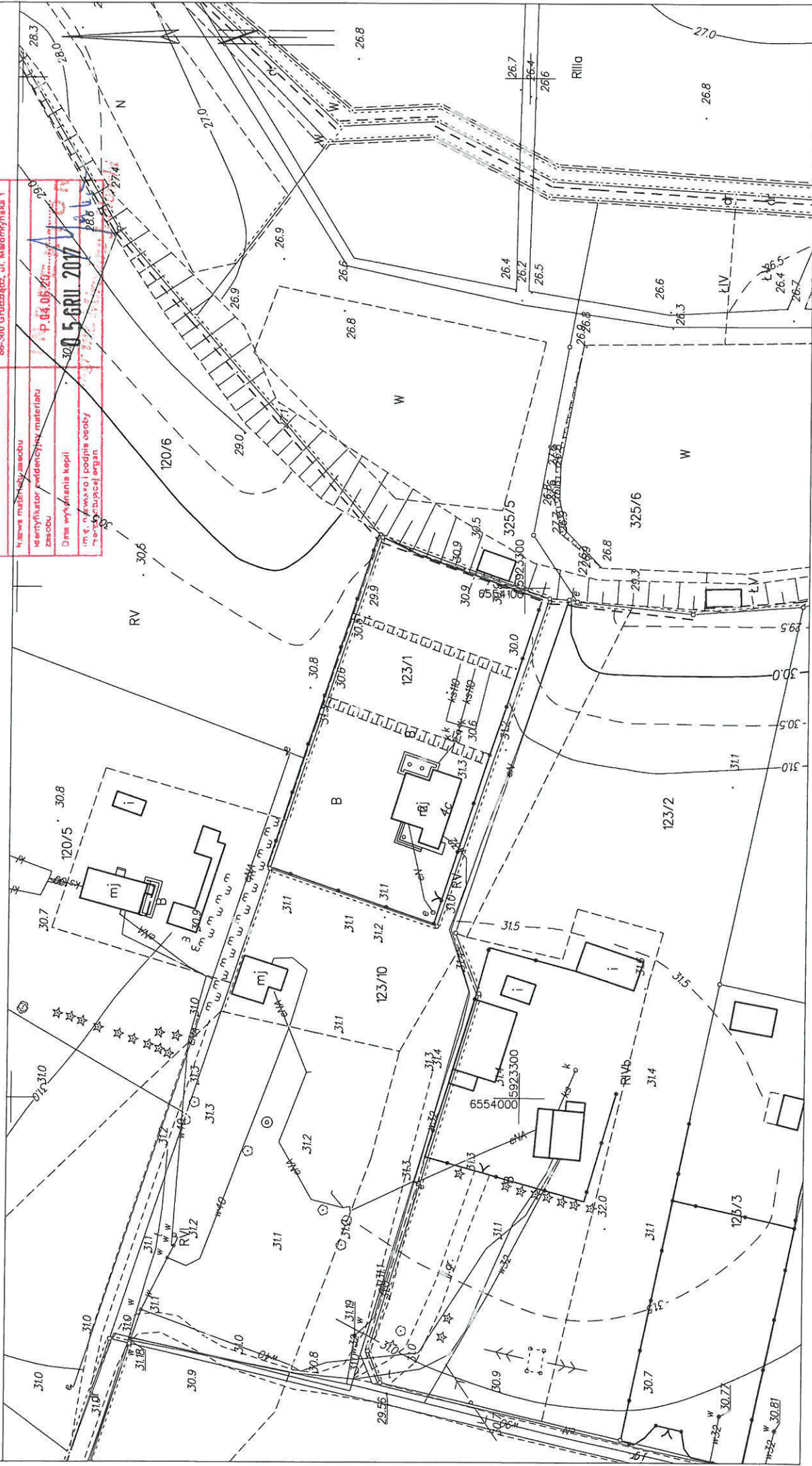


Województwo: kujawsko-pomorskie  
Jednostka ewidencyjna: 040601\_2, Grudziądz  
Obręb: 0006, Kobylanka

MAPA ZASADNICZA  
SKALA 1:1000

obr. Kobylanka 0006: dz. 123/1

Powiadza s.k., zgodność niniejszej kopii z treścią materiałów parafowanego zasobu geodezyjnego i kartograficznego	STAROSTA GRUDZIĄDZKI Powiatowy Okręg: Dokumentacji Geodezyjnej i Kartograficznej 85-300 Grudziądz, ul. Malomłynska 1
Organ przewożący państwowy zasób geodezyjny i kartograficzny	
Nazwa materiału zasobu	P. 04.05.2011
Klasyfikator ewidencyjny materiału zasobu	
Data wykonania kopii	
Imię, nazwisko i podpis osoby odpowiedzialnej organ	
05 GRU 2007	









Województwo: kujawsko-pomorskie  
 Jednostka ewidencyjna: 040601\_2, Grudziądz  
 Obręb: 0017, Skarszewy

MAPA ZASADNICZA

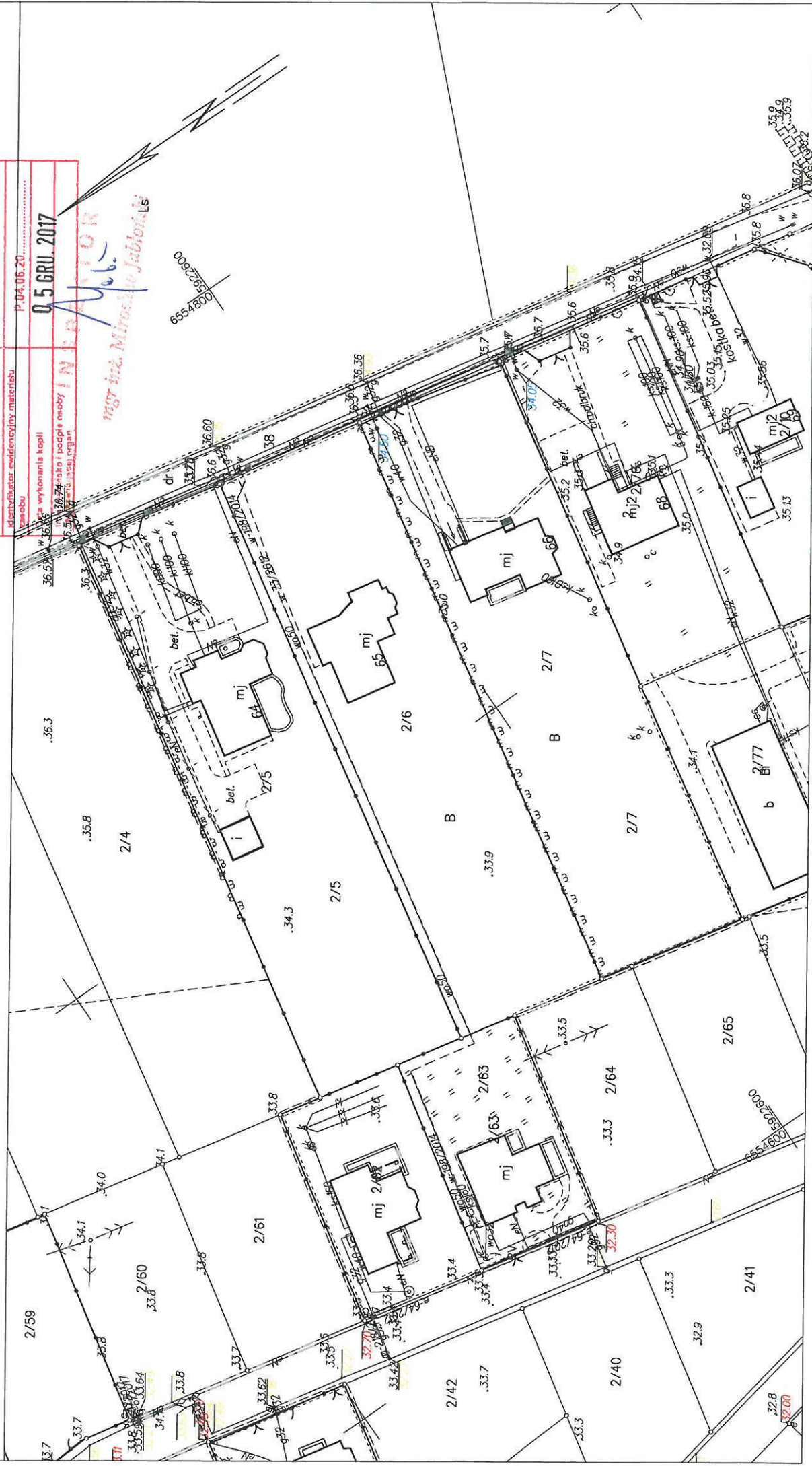
SKALA 1:1000

obr. Skarszewy 0017: dz. 2/6

Potwierdza się, zgodność niniejszej kopii z treścią materiału państwowego zasobu geodezyjnego i kartograficznego	
Organ prowadzący państwowy zasób geodezyjny i kartograficzny	STAROSTA GRUDZIĄDZKI Powiatowy Ośrodek Dokumentacji Geodezyjnej i Kartograficznej 86-300 Grudziądz, ul. Młotomysłska 1
Nazwa materiału zasobu	
Identyfikator ewidencyjny materiału zasobu	P-04.06.20.....
Wzrost wykonania kopii	05 GRU. 2017

*mgr inż. Mirosław Jabłoński*

6554800  
009222600



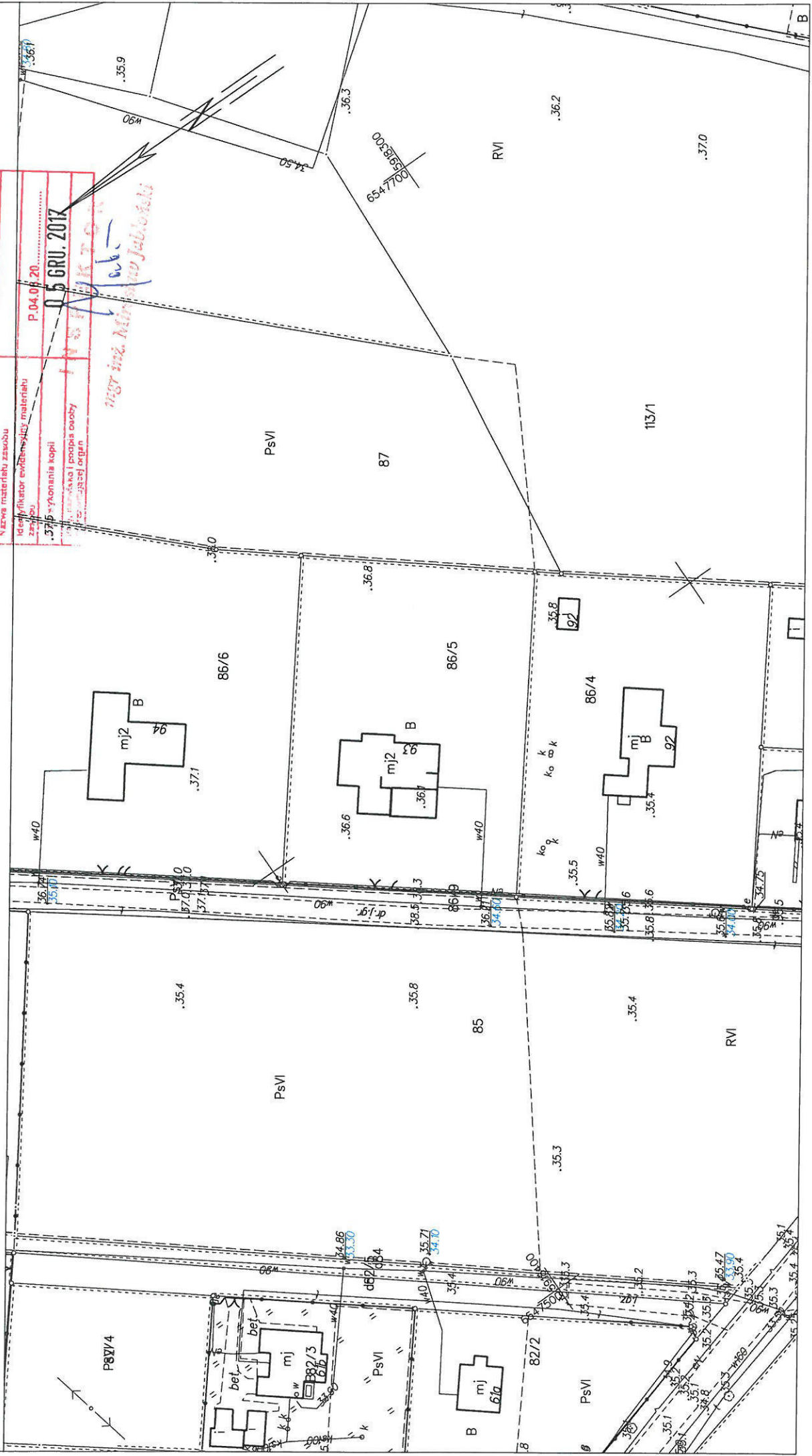
Województwo: kujawsko-pomorskie  
 Jednostka ewidencyjna: 040601\_2, Grudziądz  
 Obręb: 0016, Ruda

MAPA ZASADNICZA

SKALA 1:1000

obr. Ruda 0016: dz. 86/5

Podwzrostka się, zgodność niniejszej kopii z treścią materiału państwowego zasobu geodezyjnego i kartograficznego	
Organ prowadzący państwowy zasób geodezyjny i kartograficzny	STAROSTA GRUDZIĄDZKI Powiatowy Ośrodek Dokumentacji Geodezyjnej i Kartograficznej 86-300 Grudziądz, ul. Małomłynska 1
Nazwa materiału zasobu	
Identyfikator ewidencyjny materiału zasobu	P.04.08.20
Wzrostka się, zgodność niniejszej kopii z treścią materiału państwowego zasobu geodezyjnego i kartograficznego	05 GRU. 2017
Nazwa i adres państwowego zasobu geodezyjnego i kartograficznego	Urząd Geodezji i Kartografii ul. Małomłynska 1 86-300 Grudziądz



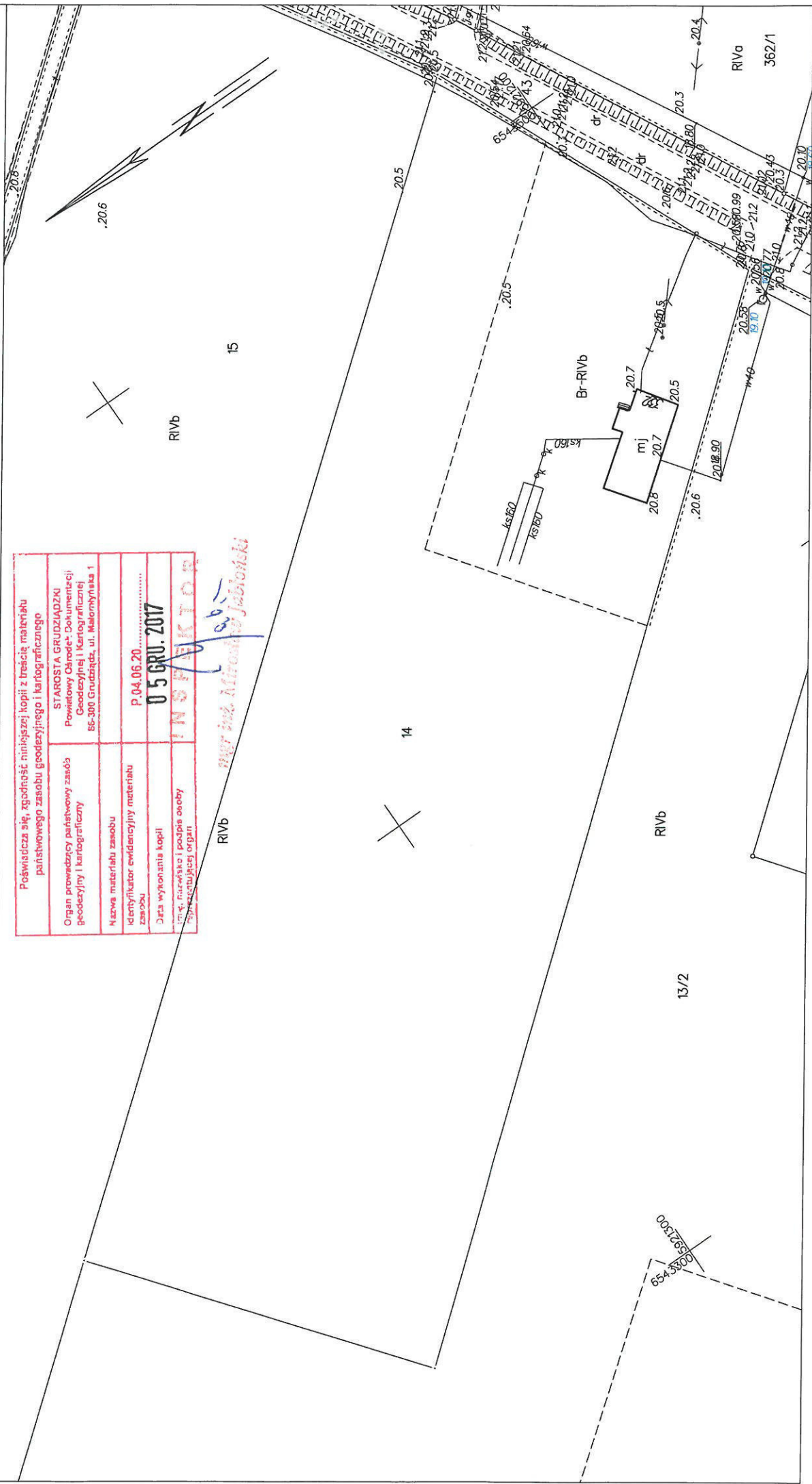
MAPA ZASADNICZA

SKALA 1:1000

obr. Szynych 0021: dz. 14

Podawacza się, zgodność niniejszej kopii z treścią materiału państwowego zasobu geodezyjnego i kartograficznego	STAROSTA GRUDZIĄDZKI Powiatowy Ośrodek Dokumentacji Geodezyjnej i Kartograficznej 55-300 Grudziądz, ul. Malomłynska 1
Organ prowadzący państwowy zasób geodezyjny i kartograficzny	P.04.06.20...
Nazwa materiału zasobu	05 GRU. 2017
Identyfikator ewidencyjny materiału zasobu	INSPEKTOR
Data wykonania kopii	05 GRU. 2017
Imię, nazwisko i podpis osoby odpowiedzialnej organu	<i>[Signature]</i>

*mgr inż. Mirosław Jabłoński*



Województwo: kujawsko-pomorskie  
 Jednostka ewidencyjna: 040601\_2, Grudziądz  
 Obręb: 0023, Turznice

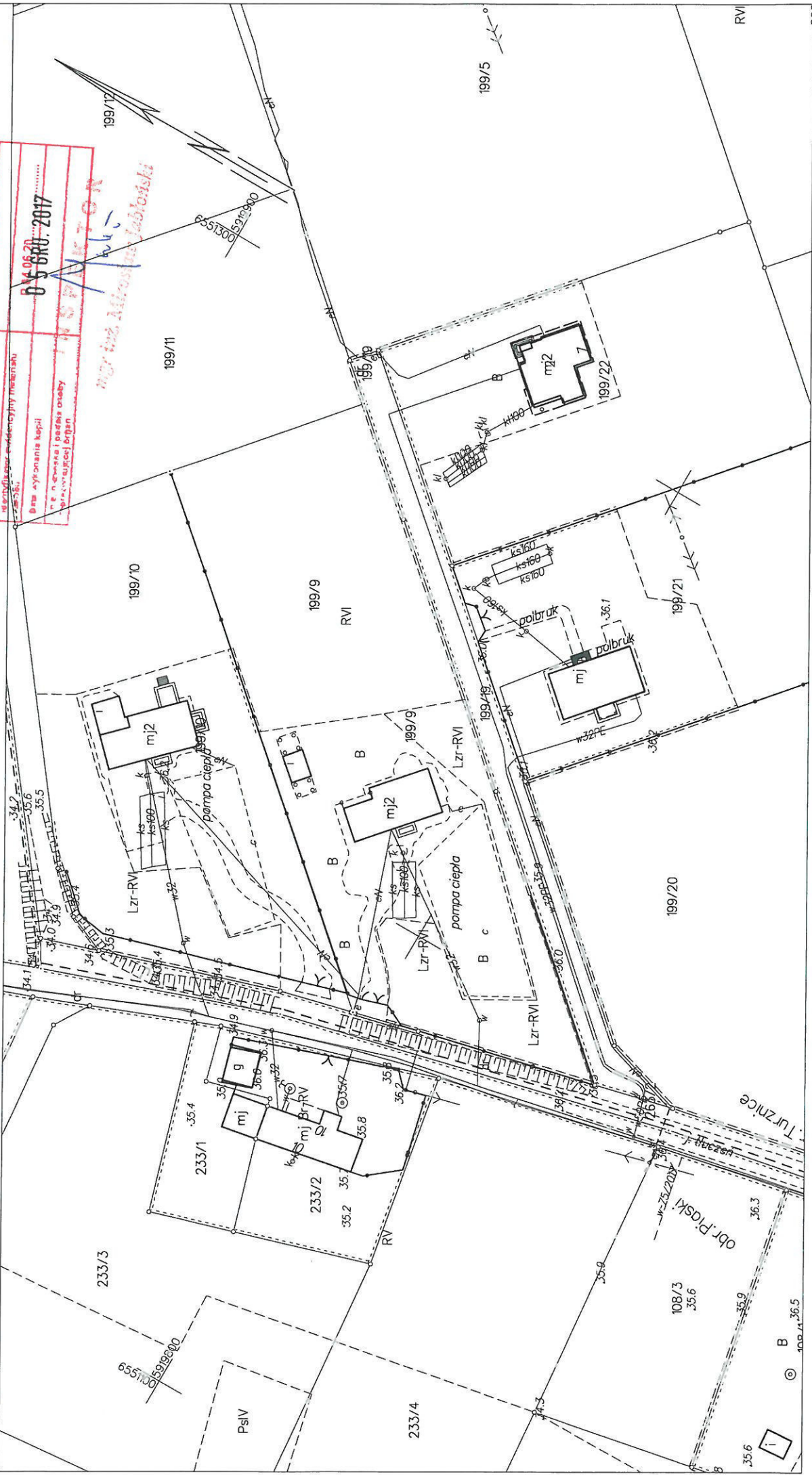
MAPA ZASADNICZA

SKALA 1:1000

obr. Turznice 0023: dz. 199/9

Pokwadrat: sić, zgodność niniejszej kopii z listą metrażu państwowego zasobu geodezyjnego i kartograficznego	
Organ prowadzący państwowy zasób geodezyjny i kartograficzny	
NAZWA MATERIAŁU ZASOBU	
Miejscowość: Turznice, obręb: 0023	
Data wykonania kopii	
Nazwa i adres biura geodezyjnego	
05 GRU 2017	

*Województwo Kujawsko-Pomorskie*



Województwo: kujawsko-pomorskie  
 Jednostka ewidencyjna: 040601\_2, Grudziądz  
 Obręb: 0024, Wątdowo Szlacheckie

MAPA ZASADNICZA

SKALA 1:1000

obr. Wątdowo Szlacheckie 0024: dz. 113/18

Powinno być, zgodnie z niniejszą kopią z treści materiału państwowego zasobu geodezyjnego i kartograficznego	
Organ prowadzący państwowy zasób geodezyjny i kartograficzny	STAROSTA GRUDZIĄDZKI Powiatowy Urząd Geodezyjny i Kartograficzny 85-308 Grudziądz, ul. Nałomysłowska 1
Nazwa materiału zasobu	
Identyfikator ewidencyjny materiału zasobu	P.04.06.20
Typ wykonania kopii	0.5 GRU. 2017
Kod w arkuszu i podpis osoby odpowiedzialnej organ	
6548800 5917000	



6548800  
 5917000  
 Wątdowo Szlacheckie

Ls

3097/1

6548800  
 5916900

.47.00

.47.5

136

.48.6

113/25

50.8

50.5

50.4

50.7

50.8

50.9

51.0

51.1

51.2

51.3

51.4

51.5

51.6

51.7

51.8

51.9

52.0

52.1

52.2

52.3

52.4

52.5

52.6

52.7

52.8

52.9

53.0

53.1

53.2

53.3

53.4

53.5

53.6

53.7

53.8

53.9

54.0

54.1

54.2

54.3

54.4

54.5

54.6

54.7

54.8

54.9

55.0

55.1

55.2

55.3

55.4

55.5

55.6

55.7

55.8

55.9

56.0

56.1

56.2

56.3

56.4

56.5

56.6

56.7

56.8

56.9

57.0

57.1

57.2

57.3

57.4

57.5

57.6

57.7

57.8

57.9

58.0

58.1

58.2

58.3

58.4

58.5

58.6

58.7

58.8

58.9

59.0

59.1

59.2

59.3

59.4

59.5

59.6

59.7

59.8

59.9

60.0

60.1

60.2

60.3

60.4

60.5

60.6

60.7

60.8

60.9

61.0

61.1

61.2

61.3

61.4

61.5

61.6

61.7

61.8

61.9

62.0

62.1

62.2

62.3

62.4

62.5

62.6

62.7

62.8

62.9

63.0

63.1

63.2

63.3

63.4

63.5

63.6

63.7

63.8

63.9

64.0

64.1

64.2

64.3

64.4

64.5

64.6

64.7

64.8

64.9

65.0

65.1

65.2

65.3

65.4

65.5

65.6

65.7

65.8

65.9

66.0

66.1

66.2

66.3

66.4

66.5

66.6

66.7

66.8

66.9

67.0

67.1

67.2

67.3

67.4

67.5

67.6

67.7

67.8

67.9

68.0

68.1

68.2

68.3

68.4

68.5

68.6

68.7

68.8

68.9

69.0

69.1

69.2

69.3

69.4

69.5

69.6

69.7

69.8

69.9

70.0

70.1

70.2

70.3

70.4

70.5

70.6

70.7

70.8

70.9

71.0

71.1

71.2

71.3

71.4

71.5

71.6

71.7

71.8

71.9

72.0

72.1

72.2

72.3

72.4

72.5

72.6

72.7

72.8

72.9

73.0

73.1

73.2

73.3

73.4

73.5

73.6

73.7

73.8

73.9

74.0

74.1

74.2

74.3

74.4

74.5

74.6

74.7

74.8

74.9

75.0

75.1

75.2

75.3

75.4

75.5

75.6

75.7

75.8

75.9

76.0

76.1

76.2

76.3

76.4

76.5

76.6

76.7

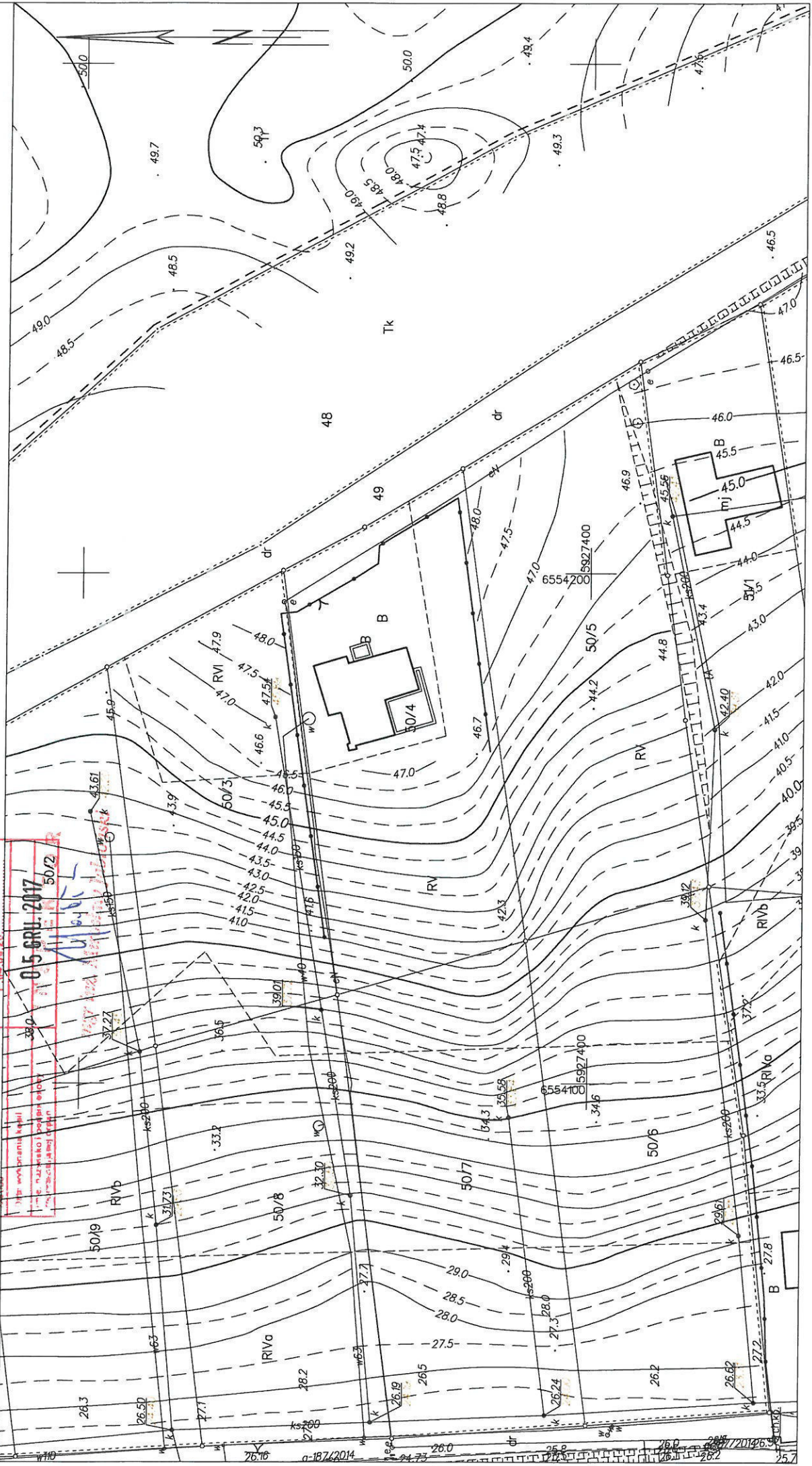
76.8

76.9

MAPA ZASADNICZA

SKALA 1:1000

Poswiadcza się, zgodność niniejszej kopii z treścią materiału państwowego zasobu geodezyjnego i kartograficznego	
STAROSTA GRUDZIĄDZKI Pewnelwy Okrędek Dokumentacji Geodezyjnej i Kartograficznej 86-300 Grudziądz, ul. Małomłynska 1	
Organ prowadzący państwowy zasób geodezyjny i kartograficzny	P. 04.05.20
Nazwa materiału zasobu evidencyjnego i kartograficznego	05 GRU. 2017 50/2
<i>Wzrost 1,72m, Ciężar ciała 75kg, Ciężar ciała 75kg</i>	



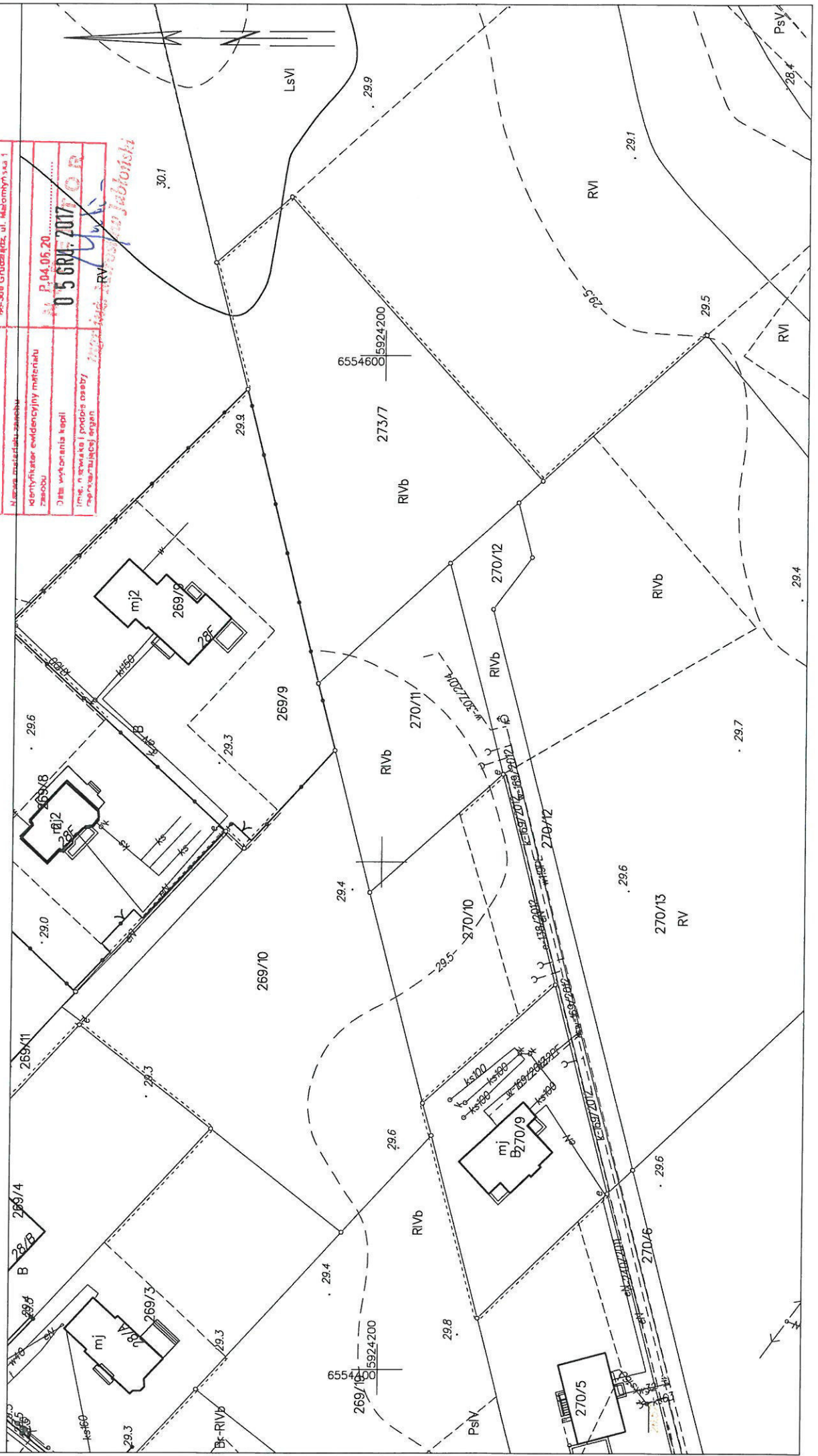
obr. Węgrowo 0025: dz. 50/4

Województwo: kujawsko-pomorskie  
 Jednostka ewidencyjna: 040601\_2, Grudziądz  
 Obręb: 0025, Węgrowo

MAPA ZASADNICZA  
 SKALA 1:1000

obr. Węgrowo 0025: dz. 270/11

Pozwala się, z przynajmniej jedną kopią z treści materiału państwowego zasobu geodezyjnego i kartograficznego	
Organ prowadzący państwowy zasób geodezyjny i kartograficzny	STAROSTA GRUDZIĄDZKI Powiatowy Urząd Rejestrowy i Kartograficzny 85-300 Grudziądz, ul. Makomłynska 1
Miejscowość, działka, zabudowa	Węgrowo, 05 GRU. 2017
Identyfikator ewidencyjny materiału państwowego zasobu geodezyjnego i kartograficznego	05 GRU. 2017
Data wydania kopii	05 GRU. 2017
Imię, nazwisko i podpis osoby reprezentującej organ	<i>[Podpis]</i>





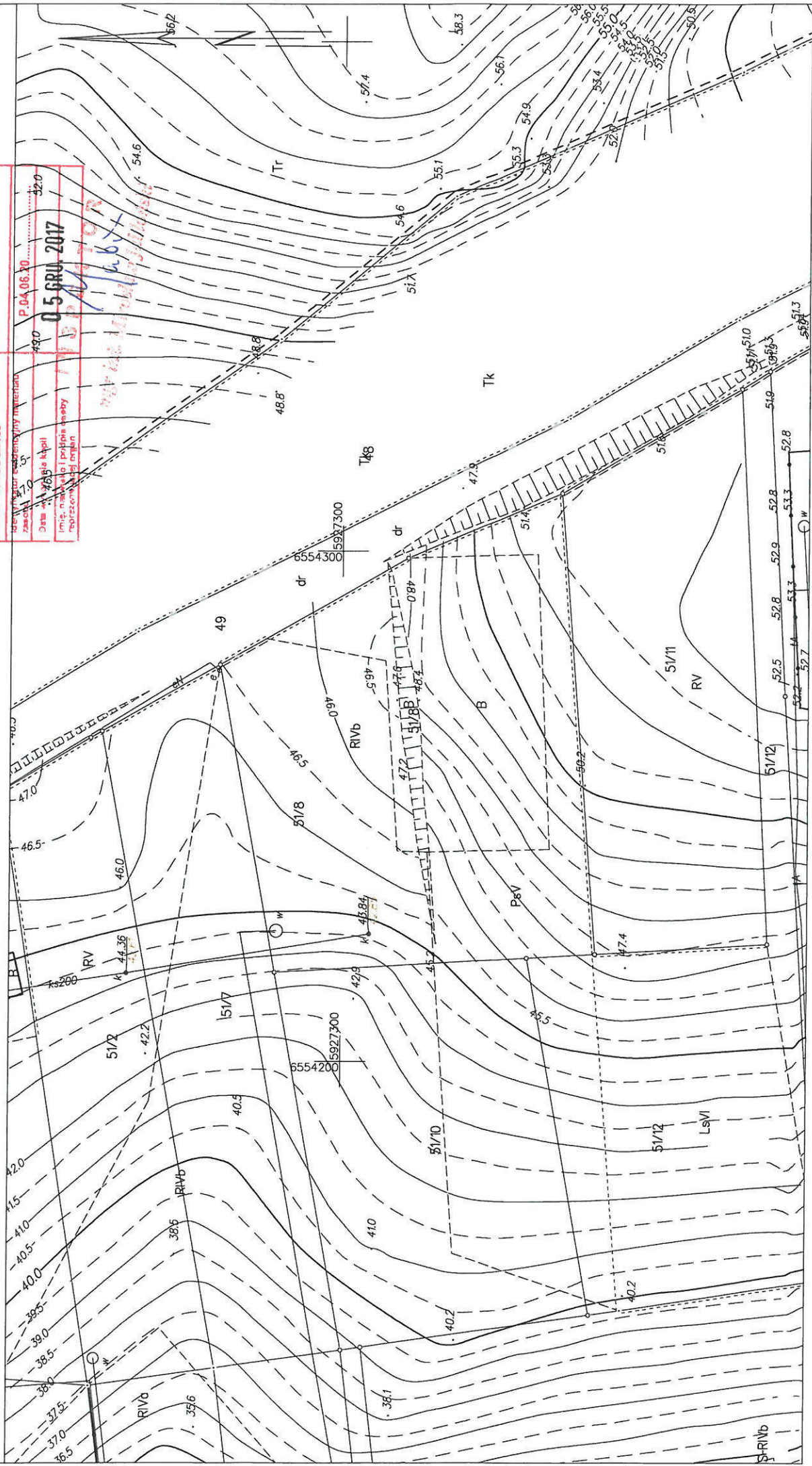
Województwo: kujawsko-pomorskie  
Jednostka ewidencyjna: 040601\_2, Grudziądz  
Obręb: 0025, Węgrowo

# MAPA ZASADNICZA

obr. Węgrowo 0025: dz. 51/8

## SKALA 1:1000

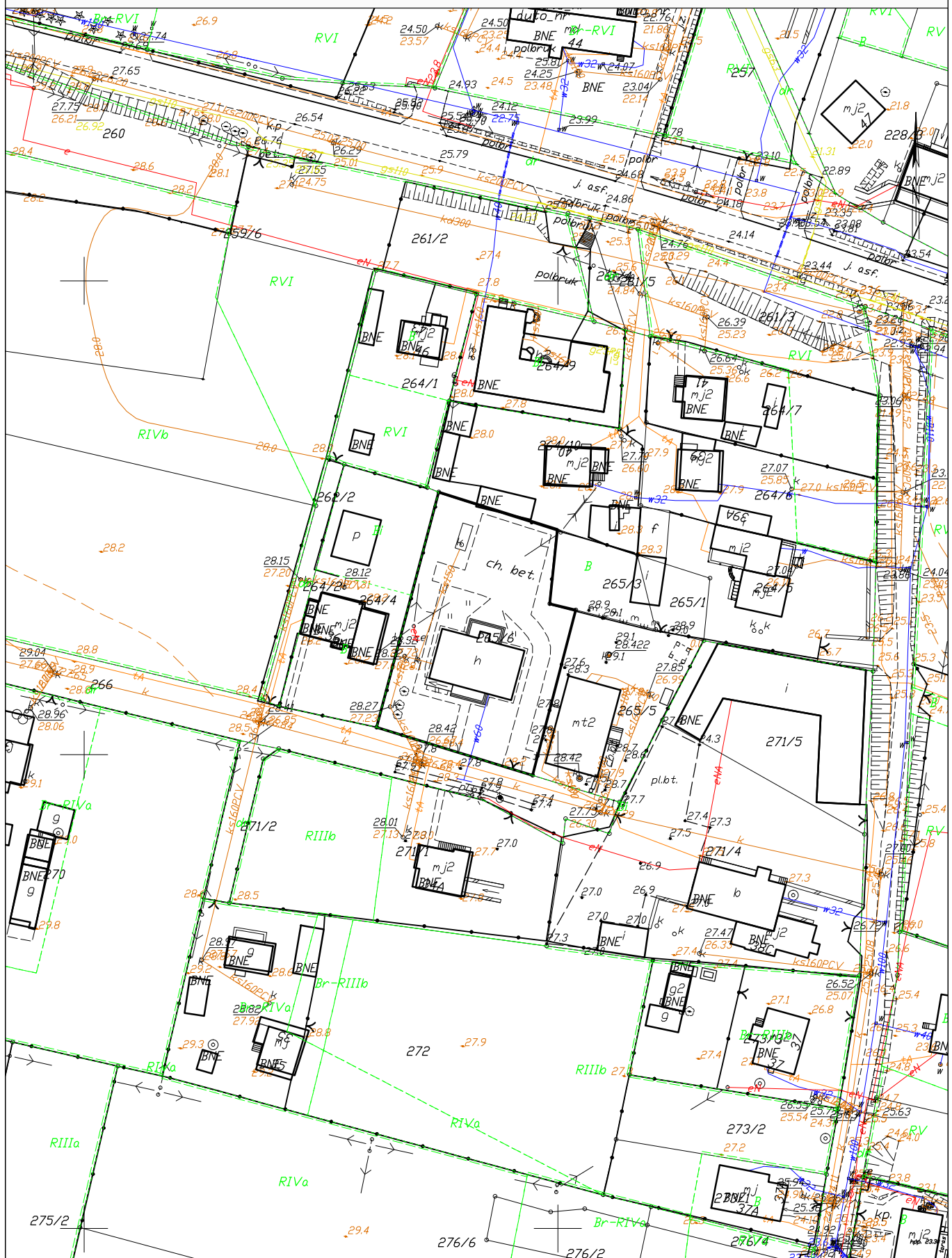
Przewidziana się, zgodność niniejszej kopii z treścią materiału państwowego zasobu geodezyjnego i kartograficznego	
STAROSTA GRUDZIĄDZKI Powiatowy Ośrodek Dokumentacji Geodezyjnej i Kartograficznej 66-300 Grudziądz, ul. Makomyska 1	
Organ prowadzący państwowy zasób geodezyjny i kartograficzny	
Nazwa materiału zasobu	
Identyfikator państwowego materiału zasobu	P.04.06.30
Data wydania kopii	05 GRU 2017
Limit, nakład i podział pasyby reprezentacyjnej kopii	



# MAPA DO CELÓW INFORMACYJNYCH

obr. Świerkocin 0022: dz. 265/6

SKALA 1:1000



MAPA DO CELÓW INFORMACYJNYCH  
obr. Rozgarty 0015; dz. 59/1  
SKALA 1:1000

