

Adres obiektu:	Sztynwag 23c dz. nr 83/8	Data: 02.2017r
Inwestor:	Gmina Grudziądz ul. Wybickiego 38 86-300 Grudziądz	Branża: budowlana
Tytuł rysunku:	Zdjęcie przedmiotowej nieruchomości	Nr rysunku: Z-01
Opracował:	mgr Piotr Nybak Certyfikat Instalatora Odnawialnych Źródeł Energii (PV) OZE-E/28000037/16	



Adres obiektu:	ul. Wrzosowa 10, Skarszewy Dz. Nr 45/14	Data: 02.2017r
Inwestor:	Gmina Grudziądz ul. Wybickiego 38 86-300 Grudziądz	Branża: budowlana
Tytuł rysunku:	Zdjęcie przedmiotowej nieruchomości	Nr rysunku: Z-02
Opracował:	mgr inż. Piotr Kynak Certyfikat Instalatora Odnawialnych Źródeł Energii (PV) OZE 128 40037/16	



Rysunek:	Zdjęcie przedmiotowej nieruchomości		
Adres obiektu:	Turznice 7B, dz.nr 199/9		
Inwestor:	Gmina Grudziądz, ul. Wybickiego 38, 86-300 Grudziądz		
Projektował:	inż. Jerzy Lech	MAZ/IE/2441/01	
Opracował:	mgr Piotr Rybak	OZE-E/28/000037/16	
Skala: n.d.	Data: Grudzień 2017 r.		Rys. nr Z-12



Adres obiektu:	ul. Świerkocińska 4a, Nowa Wieś Dz. Nr 124/2	Data: 02.2017r
Inwestor:	Gmina Grudziądz ul. Wybickiego 38 86-300 Grudziądz	Branża: budowlana
Tytuł rysunku:	Zdjęcie przedmiotowej nieruchomości	Nr rysunku: Z-04
Opracował:		mgr inż. Andrzej Kozłowski Certyfikat Inżyniera Odnawialnych Źródeł Energii (PV) OZE-E/26000/137/16



Adres obiektu:	Zakurzewo 13 Dz. Nr 108	Data: 02.2017r
Inwestor:	Gmina Grudziądz ul. Wybickiego 38 86-300 Grudziądz	Branża: budowlana
Tytuł rysunku:	Zdjęcie przedmiotowej nieruchomości	Nr rysunku: Z-05
Opracował:	mgr Piotr Kozłowski Certyfikat Instalatora Odnawialnych Źródeł Energii (PV) OZE-E/28000037/16	



Adres obiektu:	Osiedle 6 Marca 51, Nowa Wieś Dz. Nr 137/46	Data: 02.2017r
Inwestor:	Gmina Grudziądz ul. Wybickiego 38 86-300 Grudziądz	Branża: budowlana
Tytuł rysunku:	Zdjęcie przedmiotowej nieruchomości	Nr rysunku: Z-06
Opracował:	mgr Piotr Rybak Certyfikat Instalatora Odnawialnych Źródeł Energii (PV) OZE-L/280/00037/16	



Adres obiektu:	Biały Bór 173 Dz. Nr 610/28	Data: 02.2017r
Inwestor:	Gmina Grudziądz ul. Wybickiego 38 86-300 Grudziądz	Branża: budowlana
Tytuł rysunku:	Zdjęcie przedmiotowej nieruchomości	Nr rysunku: Z-07
Opracował:	mgr Piotr Kysak Certyfikat instalatora Odnawialnych Źródeł Energii (PV) OZP-L/2800037/16	



Adres obiektu:	Ruda 61A Dz. Nr 82/2	Data: 02.2017r
Inwestor:	Gmina Grudziądz ul. Wybickiego 38 86-300 Grudziądz	Branża: budowlana
Tytuł rysunku:	Zdjęcie przedmiotowej nieruchomości	Nr rysunku: Z-08
Opracował:	mgr Piotr Kwiecień Certyfikat Instalacji Odnawialnych Źródeł Energii OZE-E/250/0937/17	



Adres obiektu:	Polna, Nowa Wieś Dz. Nr 252/24	Data: 02.2017r
Inwestor:	Gmina Grudziądz ul. Wybickiego 38 86-300 Grudziądz	Branża: budowlana
Tytuł rysunku:	Zdjęcie przedmiotowej nieruchomości	Nr rysunku: Z-09
Opracował:	mgr Piotr Rybak Certyfikat Instalatora Odnawialnych Źródeł Energii (PVE) OZE-E/28000037/16	



Adres obiektu:	ul. Wrzosowa 8, Skarszewy Dz. Nr 45/15	Data: 02.2017r
Inwestor:	Gmina Grudziądz ul. Wybickiego 38 86-300 Grudziądz	Branża: budowlana
Tytuł rysunku:	Zdjęcie przedmiotowej nieruchomości	Nr rysunku: Z-10
Opracował:	mgr inż. Michał Rydz Certyfikat Instytutu Odnawialnych Źródeł Energii OZE-E/2800003/16	



Adres obiektu:	ul. Świerkowa 4, Skarszewy Dz. Nr 30/6	Data: 02.2017r
Inwestor:	Gmina Grudziądz ul. Wybickiego 38 86-300 Grudziądz	Branża: budowlana
Tytuł rysunku:	Zdjęcie przedmiotowej nieruchomości	Nr rysunku: Z-11
Opracował:	mgr Piotr Rybak Certyfikat Instalatora Odnawialnych Źródeł Energii (PV): OZE-E/28000037/16	



Adres obiektu:	Przy lesie 21, Nowa Wieś Dz. Nr 154/39	Data: 02.2017r
Inwestor:	Gmina Grudziądz ul. Wybickiego 38 86-300 Grudziądz	Branża: budowlana
Tytuł rysunku:	Zdjęcie przedmiotowej nieruchomości	Nr rysunku: Z-12
Opracował:	mgr Piotr Rynoak Certyfikat instalatora Odnawialnych Źródeł Energii (PV) OZE-E/28000037/16	



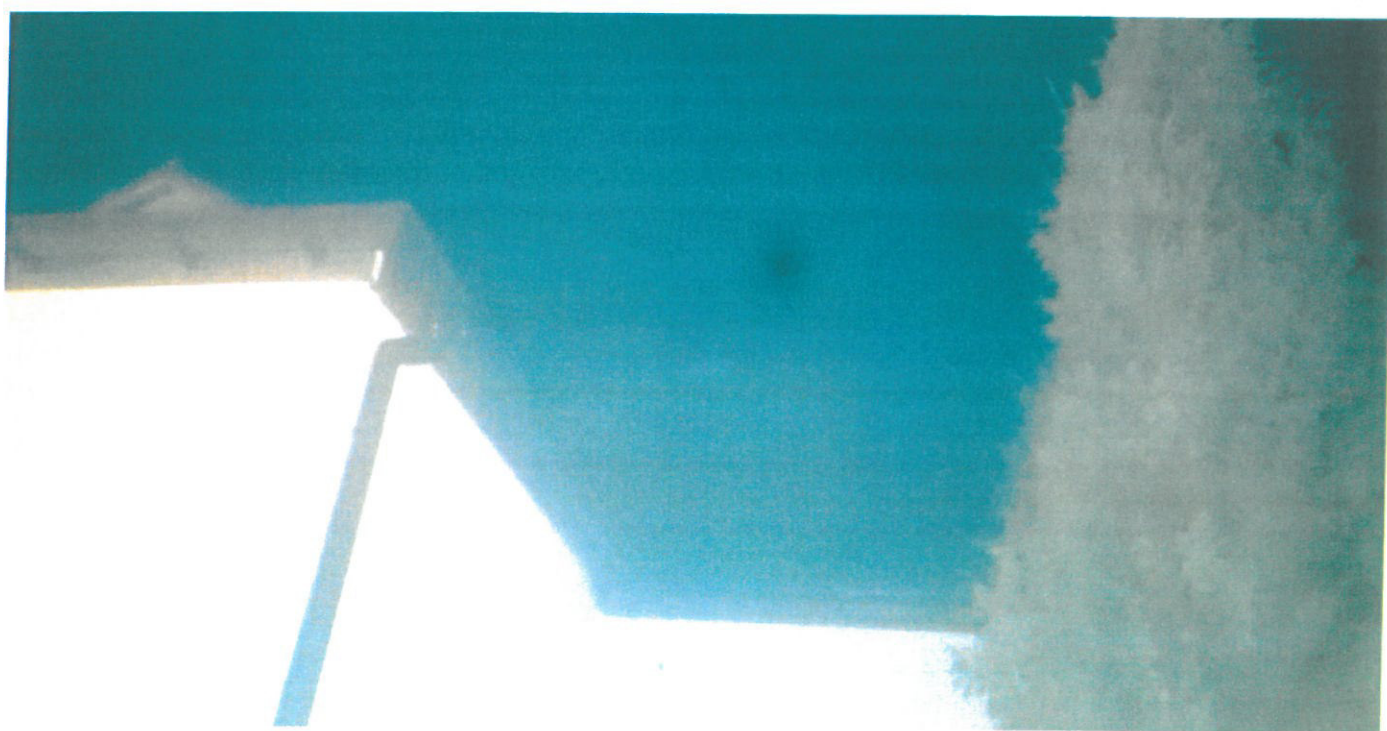
Adres obiektu:	Szynych 62 Dz. Nr 181/3	Data: 02.2017r
Inwestor:	Gmina Grudziądz ul. Wybickiego 38 86-300 Grudziądz	Branża: budowlana
Tytuł rysunku:	Zdjęcie przedmiotowej nieruchomości	Nr rysunku: Z-13
Opracował:	mgr Piotr Ryduch Certyfikat Instalatora Odnawialnych Źródeł Energii (PV) OZE-E/26900/37/16	



Rysunek:	Zdjęcie przedmiotowej nieruchomości		
Adres obiektu:	Świerkocin 60, dz.nr 253		
Inwestor:	Gmina Grudziądz, ul. Wybickiego 38, 86-300 Grudziądz		
Projektował:	inż. Jerzy Lech	MAZ/IE/2441/01	
Opracował:	mgr Piotr Rybak	OZE-E/28/000037/16	
Skala: n.d.	Data: Grudzień 2017 r.		Rys. nr Z-17



Adres obiektu:	Wałdowo Szlacheckie 61a Dz. Nr 72/5	Data: 02.2017r
Inwestor:	Gmina Grudziądz ul. Wybickiego 38 86-300 Grudziądz	Branża: budowlana
Tytuł rysunku:	Zdjęcie przedmiotowej nieruchomości	Nr rysunku: Z-15
Opracował:	mgr inż. Piotr Rydzak Certyfikat Instalatora Odnawialnych Źródeł Energii (FV) OZE-E/2400/037/16	



Adres obiektu:	Ruda 53 Dz. Nr 235/1	Data: 02.2017r
Inwestor:	Gmina Grudziądz ul. Wybickiego 38 86-300 Grudziądz	Branża: budowlana
Tytuł rysunku:	Zdjęcie przedmiotowej nieruchomości	Nr rysunku: Z-16
Opracował:	mgr Piotr Jędrak Certyfikat Instalatora Odnawialnych Źródeł Energii (PV) OZE-E/280/0067/16	



Adres obiektu:	Biały Bór 112a Dz. Nr 13/7	Data: 02.2017r
Inwestor:	Gmina Grudziądz ul. Wybickiego 38 86-300 Grudziądz	Branża: budowlana
Tytuł rysunku:	Zdjęcie przedmiotowej nieruchomości	Nr rysunku: Z-17
Opracował:	mgr Piotr Rybak Certyfikat Instalatora Odnawialnych Źródeł Energii (PV) GZ1-E/28090037/16	



Adres obiektu:	Ruda 61b Dz. Nr 82/3	Data: 02.2017r
Inwestor:	Gmina Grudziądz ul. Wybickiego 38 86-300 Grudziądz	Branża: budowlana
Tytuł rysunku:	Zdjęcie przedmiotowej nieruchomości	Nr rysunku: Z-18
Opracował:	Inż. Piotr Rybak Certyfikat Instalatora Odnawialnych Źródeł Energii (PV) OZE-E/2800037/16	



Rysunek:	Zdjęcie przedmiotowej nieruchomości		
Adres obiektu:	Gać, ul. Złota 8 dz.nr 213/2		
Inwestor:	Gmina Grudziądz, ul. Wybickiego 38, 86-300 Grudziądz		
Projektował:	inż. Jerzy Lech	MAZ/IE/2441/01	
Opracował:	mgr Piotr Rybak	OZE-E/28/000037/16	
Skala:n.d.	Data: Grudzień 2017 r.		Rys. nr Z-02



Adres obiektu:	Biały Bór 145D Dz. Nr 585/5	Data: 02.2017r
Inwestor:	Gmina Grudziądz ul. Wybickiego 38 86-300 Grudziądz	Branża: budowlana
Tytuł rysunku:	Zdjęcie przedmiotowej nieruchomości	Nr rysunku: Z-20
Opracował:	mgr Piotr Wydak Certyfikat Inspektora Odnawialnych Źródeł Energii (PVE) 0115/2500037/16	



Rysunek:	Zdjęcie przedmiotowej nieruchomości		
Adres obiektu:	Gać, ul. Złota 19, dz.nr 206/15		
Inwestor:	Gmina Grudziądz, ul. Wybickiego 38, 86-300 Grudziądz		
Projektował:	inż. Jerzy Lech	MAZ/IE/2441/01	
Opracował:	mgr Piotr Rybak	OZE-E/28/000037/16	
Skala: n.d.	Data: Grudzień 2017 r.		Rys. nr Z-04



Adres obiektu:	Wałdowo Szlacheckie 26f Dz. Nr 39/3	Data: 02.2017r
Inwestor:	Gmina Grudziądz ul. Wybickiego 38 86-300 Grudziądz	Branża: budowlana
Tytuł rysunku:	Zdjęcie przedmiotowej nieruchomości	Nr rysunku: Z-22
Opracował:	mgr Piotr Rybak Certyfikat Instalatora Odnawialnych Źródeł Energii (PV) OZE-E/26000057/16	



Rysunek:	Zdjęcie przedmiotowej nieruchomości		
Adres obiektu:	Węgrowo 94, dz.nr 50/4		
Inwestor:	Gmina Grudziądz, ul. Wybickiego 38, 86-300 Grudziądz		
Projektował:	inż. Jerzy Lech	MAZ/IE/2441/01	
Opracował:	mgr Piotr Rybak	OZE-E/28/000037/16	
Skala: n.d.	Data: Grudzień 2017 r.		Rys. nr Z-14



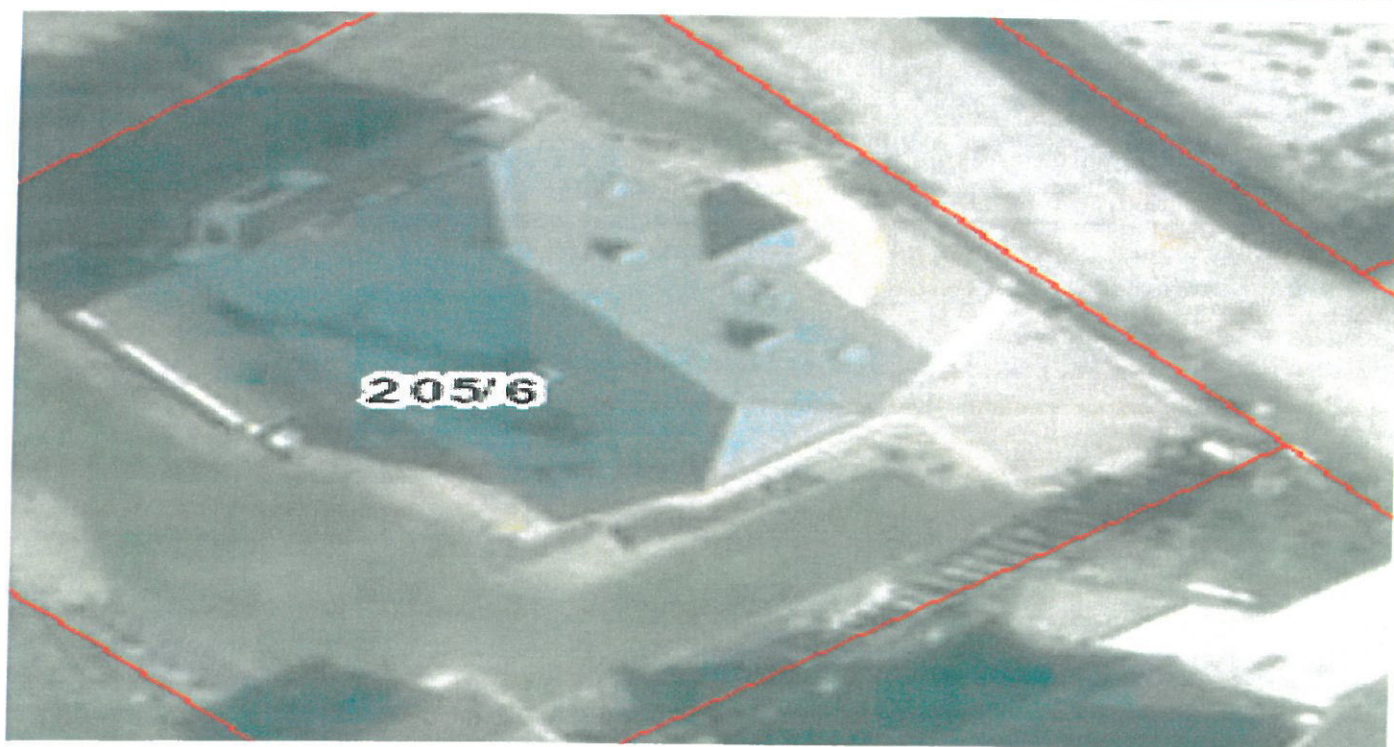
Rysunek:	Zdjęcie przedmiotowej nieruchomości		
Adres obiektu:	Linarczyk 8, dz.nr 238/2		
Inwestor:	Gmina Grudziądz, ul. Wybickiego 38, 86-300 Grudziądz		
Projektował:	inż. Jerzy Lech	MAZ/IE/2441/01	
Opracował:	mgr Piotr Rybak	OZE-E/28/000037/16	
Skala: n.d.	Data: Grudzień 2017 r.		Rys. nr Z-07



Adres obiektu:	Wałdowo Szlacheckie 86 Dz. Nr 113/9	Data: 02.2017r
Inwestor:	Gmina Grudziądz ul. Wybickiego 38 86-300 Grudziądz	Branża: budowlana
Tytuł rysunku:	Zdjęcie przedmiotowej nieruchomości	Nr rysunku: Z-25
Opracował:		<p><i>[Signature]</i> Certyfikat Instalatora Odnawialnych Źródeł Energii (Pv) OZE-E/2800/037/16</p>



Adres obiektu:	Ruda 96 Dz. Nr 86/8	Data: 02.2017r
Inwestor:	Gmina Grudziądz ul. Wybickiego 38 86-300 Grudziądz	Branża: budowlana
Tytuł rysunku:	Zdjęcie przedmiotowej nieruchomości	Nr rysunku: Z-26
Opracował:	mgr inż. Piotr Kopyca Certyfikat Instalatora Odnawialnych Źródeł Energii OZE-E/2800/03/2016	



Adres obiektu:	Gać 63 Dz. Nr 205/6	Data: 02.2017r
Inwestor:	Gmina Grudziądz ul. Wybickiego 38 86-300 Grudziądz	Branża: budowlana
Tytuł rysunku:	Zdjęcie przedmiotowej nieruchomości	Nr rysunku: Z-27
Opracował:		Instytut Techniczny Certyfikat Instalatora Odnawialnych Źródeł Energii (IPV) OZE-E/2000/037/15



Adres obiektu:	Gać 25G Dz. Nr 204/20	Data: 02.2017r
Inwestor:	Gmina Grudziądz ul. Wybickiego 38 86-300 Grudziądz	Branża: budowlana
Tytuł rysunku:	Zdjęcie przedmiotowej nieruchomości	Nr rysunku: Z-28
Opracował:	mgr Piotr Rydzek Certyfikowany Instalator Odnawialnych Źródeł Energii (Pv) OZE-E/230000037/16	



Rysunek:	Zdjęcie przedmiotowej nieruchomości		
Adres obiektu:	Marusza 65, dz.nr 2/6		
Inwestor:	Gmina Grudziądz, ul. Wybickiego 38, 86-300 Grudziądz		
Projektował:	inż. Jerzy Lech	MAZ/IE/2441/01	
Opracował:	mgr Piotr Rybak	OZE-E/28/000037/16	
Skala: n.d.	Data: Grudzień 2017 r.		Rys. nr Z-08



78/4



78/2

Adres obiektu:	Brankówka 15A Dz. Nr 78/2	Data: 02.2017r
Inwestor:	Gmina Grudziądz ul. Wybickiego 38 86-300 Grudziądz	Branża: budowlana
Tytuł rysunku:	Zdjęcia przedmiotowej nieruchomości	Nr rysunku: Z-30
Opracował:	mgr Piotr Rybak Certyfikat Instalatora Odnawialnych Źródeł Energii (PV) OZE-E/28000037/16	



Rysunek:	Zdjęcie przedmiotowej nieruchomości		
Adres obiektu:	Gać, ul. Złota 17, dz.nr 206/14		
Inwestor:	Gmina Grudziądz, ul. Wybickiego 38, 86-300 Grudziądz		
Projektował:	inż. Jerzy Lech	MAZ/IE/2441/01	
Opracował:	mgr Piotr Rybak	OZE-E/28/000037/16	
Skala: n.d.	Data: Grudzień 2017 r.		Rys. nr Z-03



Adres obiektu:	ul. Parkowa 9, Nowa Wieś Dz. Nr 493	Data: 02.2017r
Inwestor:	Gmina Grudziądz ul. Wybickiego 38 86-300 Grudziądz	Branża: budowlana
Tytuł rysunku:	Zdjęcie przedmiotowej nieruchomości	Nr rysunku: Z-32
Opracował:	mgr Piotr Tybak Certyfikat Instalatora Odnawialnych Źródeł Energii (PV) 100-07243/03/16	



Adres obiektu:	Grudziądzka 4B Dz. Nr 365/1	Data: 02.2017r
Inwestor:	Gmina Grudziądz ul. Wybickiego 38 86-300 Grudziądz	Branża: budowlana
Tytuł rysunku:	Zdjęcie przedmiotowej nieruchomości	Nr rysunku: Z-33
Opracował:	mgr Piotr Kłypak Certyfikat Instalatora Odnawialnych Źródeł Energii (PV) OZE-E/28000137/16	



Rysunek:	Zdjęcie przedmiotowej nieruchomości		
Adres obiektu:	Węgrowo 26, dz.nr 270/11		
Inwestor:	Gmina Grudziądz, ul. Wybickiego 38, 86-300 Grudziądz		
Projektował:	inż. Jerzy Lech	MAZ/IE/2441/01	
Opracował:	mgr Piotr Rybak	OZE-E/28/000037/16	
Skala: n.d.	Data: Grudzień 2017 r.		Rys. nr Z-15



Adres obiektu:	Wałdowo Szlacheckie 56A Dz. Nr 72/35	Data: 02.2017r
Inwestor:	Gmina Grudziądz ul. Wybickiego 38 86-300 Grudziądz	Branża: budowlana
Tytuł rysunku:	Zdjęcie przedmiotowej nieruchomości	Nr rysunku: Z-35
Opracował:		<p>mgr inż. Piotr Lisowski Certyfikat Instalatora Odnawialnych Źródeł Energii (PV) OZE-E/26000037/16</p>



Rysunek:	Zdjęcie przedmiotowej nieruchomości		
Adres obiektu:	Szynych 32, dz.nr 14		
Inwestor:	Gmina Grudziądz, ul. Wybickiego 38, 86-300 Grudziądz		
Projektował:	inż. Jerzy Lech	MAZ/IE/2441/01	
Opracował:	mgr Piotr Rybak	OZE-E/28/000037/16	
Skala: n.d.	Data: Grudzień 2017 r.		Rys. nr Z-11



Adres obiektu:	Biały Bór 175 Dz. Nr 610/27	Data: 02.2017r
Inwestor:	Gmina Grudziądz ul. Wybickiego 38 86-300 Grudziądz	Branża: budowlana
Tytuł rysunku:	Zdjęcie przedmiotowej nieruchomości	Nr rysunku: Z-37
Opracował:	mgr Piotr Rybak Certyfikat Instalatora Odnawialnych Źródeł Energii (PV) OZE-E/2800/037/16	



Rysunek:	Zdjęcie przedmiotowej nieruchomości		
Adres obiektu:	Węgrowo 97, dz.nr 51/8		
Inwestor:	Gmina Grudziądz, ul. Wybickiego 38, 86-300 Grudziądz		
Projektował:	inż. Jerzy Lech	MAZ/IE/2441/01	
Opracował:	mgr Piotr Rybak	OZE-E/28/000037/16	
Skala: n.d.	Data: Grudzień 2017 r.		Rys. nr Z-16



Adres obiektu:	Gogolin 16 Dz. Nr 82/2	Data: 02.2017r
Inwestor:	Gmina Grudziądz ul. Wybickiego 38 86-300 Grudziądz	Branża: budowlana
Tytuł rysunku:	Mapa zagospodarowania przestrzennego	Nr rysunku: Z-39
Opracował:	<p>mgr Piotr Rybań Certyfikat Instalatora Odnawialnych Źródeł Energii (PV) OZE-E/260/2013/16</p>	



Rysunek:	Zdjęcie przedmiotowej nieruchomości		
Adres obiektu:	Linarczyk 53, dz.nr 214/8		
Inwestor:	Gmina Grudziądz, ul. Wybickiego 38, 86-300 Grudziądz		
Projektował:	inż. Jerzy Lech	MAZ/IE/2441/01	
Opracował:	mgr Piotr Rybak	OZE-E/28/000037/16	
Skala: n.d.	Data: Grudzień 2017 r.		Rys. nr Z-06



Rysunek:	Zdjęcie przedmiotowej nieruchomości		
Adres obiektu:	Biały Bór, dz.nr 25/3		
Inwestor:	Gmina Grudziądz, ul. Wybickiego 38, 86-300 Grudziądz		
Projektował:	inż. Jerzy Lech	MAZ/IE/2441/01	
Opracował:	mgr Piotr Rybak	OZE-E/28/000037/16	
Skala:n.d.	Data: Grudzień 2017 r.		Rys. nr Z-01

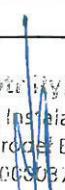


Rysunek:	Zdjęcie przedmiotowej nieruchomości		
Adres obiektu:	Waldowo 86D, dz.nr 113/18		
Inwestor:	Gmina Grudziądz, ul. Wybickiego 38, 86-300 Grudziądz		
Projektował:	inż. Jerzy Lech	MAZ/IE/2441/01	
Opracował:	mgr Piotr Rybak	OZE-E/28/000037/16	
Skala: n.d.	Data: Grudzień 2017 r.		Rys. nr Z-13



Adres obiektu:	Wałdowo Szlacheckie 73 Dz. Nr 75/4	Data: 02.2017r
Inwestor:	Gmina Grudziądz ul. Wybickiego 38 86-300 Grudziądz	Branża: budowlana
Tytuł rysunku:	Mapa zagospodarowania przestrzennego	Nr rysunku: Z-43
Opracował:	mgr inż. Piotr Rybak Certyfikat Instalatora Instalacji Złociel Energii (PV) nr 022900037/16	



Adres obiektu:	Biały Bór 76b Dz. Nr 192/2	Data: 02.2017r
Inwestor:	Gmina Grudziądz ul. Wybickiego 38 86-300 Grudziądz	Branża: budowlana
Tytuł rysunku:	Zdjęcie przedmiotowej nieruchomości	Nr rysunku: Z-44
Opracował:	 mgr Piotr Wybak Certyfikat Inspektora Odnawialnych Źródeł Energii (PV) OZE-E/28003037/16	