

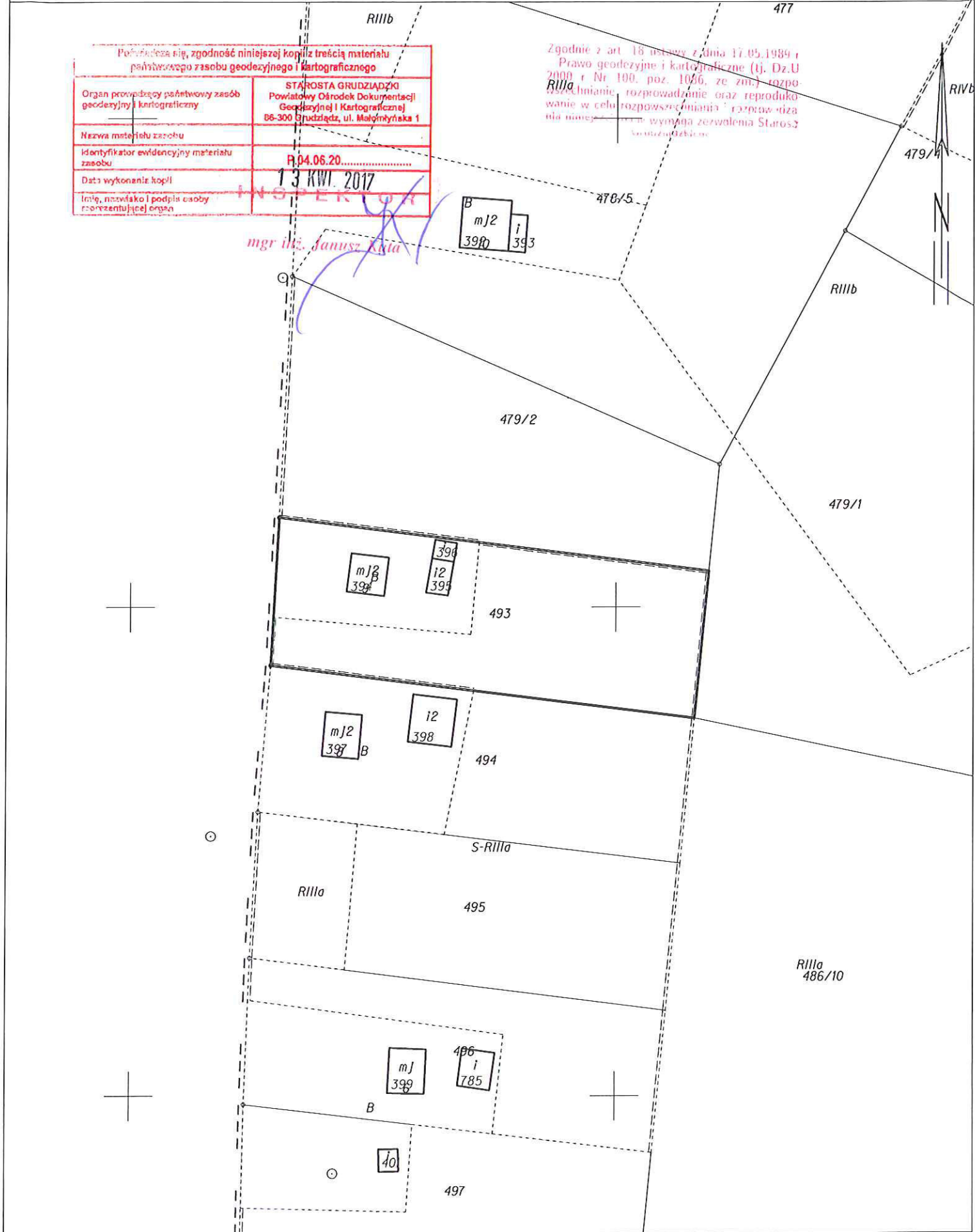
KOPIA MAPY EWIDENCYJNEJ

obr. Nowa Wieś 0011: dz. 493

SKALA 1:1000

Potwierdza się zgodność niniejszej kopii z treścią materiału państwowego zasobu geodezyjnego i kartograficznego	
Organ prowadzący państwowy zasób geodezyjny i kartograficzny	STAROSTA GRUZIĄDZKI Powiatowy Ośrodek Dokumentacji Geodezyjnej i Kartograficznej 06-300 Grudziądz, ul. Molotynska 1
Nazwa materiału zasobu	
Identyfikator ewidencyjny materiału zasobu	P.04.06.20.....
Data wykonania kopii	13 KWI. 2017
Imię, nazwisko i podpis osoby reprezentującej organ	<i>mgr inż. Janusz Łuk</i>

Zgodnie z art. 16 ustawy z dnia 17.05.1989 r. Prawo geodezyjne i kartograficzne (tj. Dz.U 2000 r. Nr 100, poz. 1056, ze zm.) rozpowszechnianie, rozprowadzanie oraz reprodukcje w celu rozpowszechniania: map, rycin, planów i innych dokumentów wymaga zezwolenia Starosty Grudziądzkiego.

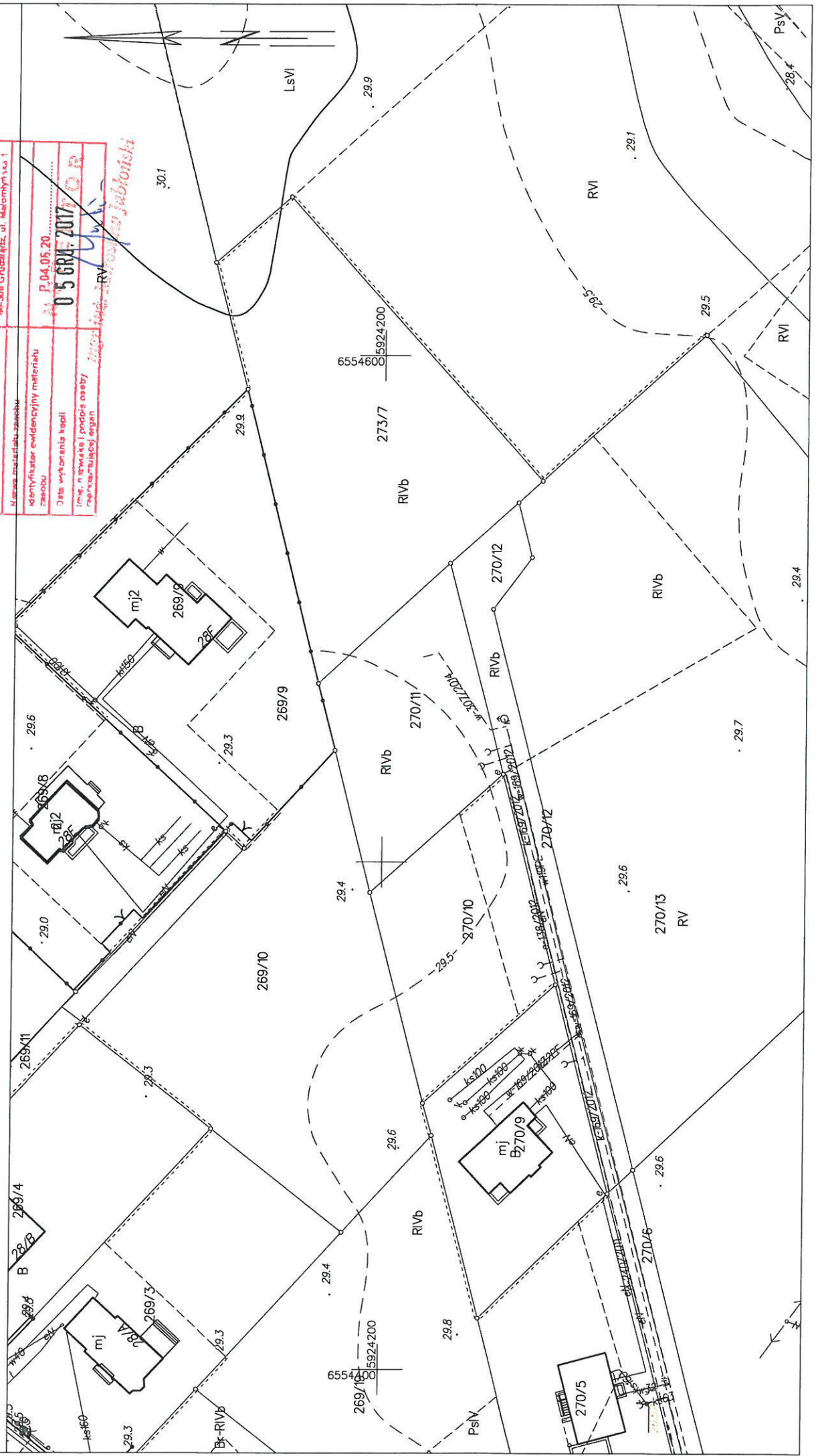


Województwo: kujawsko-pomorskie
Jednostka ewidencyjna: 040601_2, Grudziądz
Obręb: 0025, Węgrowo

MAPA ZASADNICZA
SKALA 1:1000

obr. Węgrowo 0025: dz. 270/11

Pozwala ona się, zgodność niniejszej kopii z treścią materiału państwowego zasobu geodezyjnego i kartograficznego	
Organ prowadzący państwowy zasób geodezyjny i kartograficzny	STAROSTA GRUDZIĄDZKI Powiatowy Urząd Dokumentacji Geodezyjnej i Kartograficznej 85-308 Grudziądz, ul. Makomłynska 1
Nazwa materiału zasobu	
Identyfikator ewidencyjny materiału zasobu	P 04.05.20
Data wydania kopii	05 GRU 2017
Imię, nazwisko i podpis osoby reprezentującej organ	<i>[Podpis]</i>



KOPIA MAPY EWIDENCYJNEJ
obr. Wałdowo Szlacheckie 0024: dz. 72/35

SKALA 1:1000

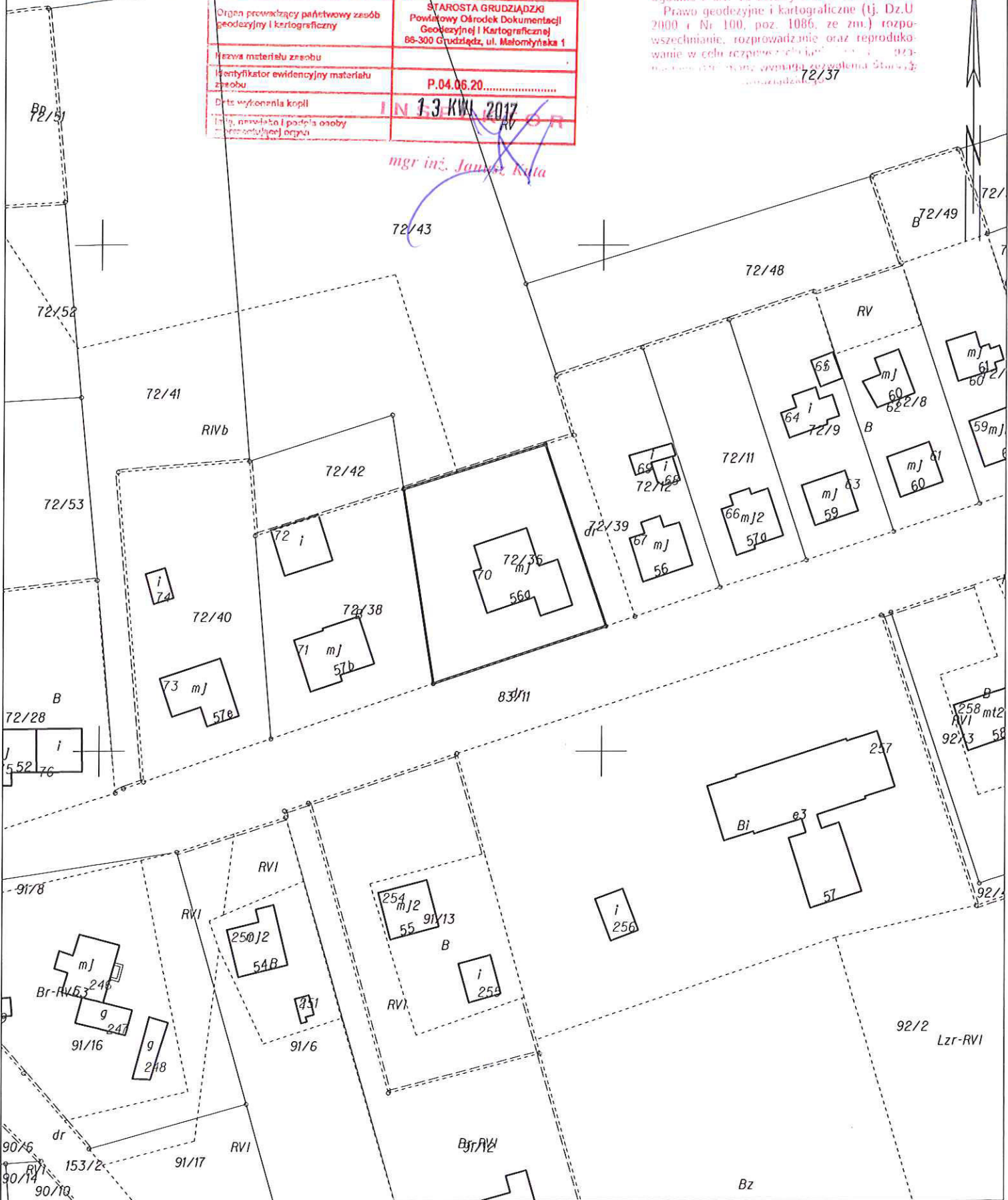
70/2

Pełna zgodność niniejszej kopii z treścią materiału Państwowego zasobu geodezyjnego i kartograficznego	
Organ prowadzący państwowy zasób geodezyjny i kartograficzny	STAROSTA GRUDZIĄDZKI Powiatowy Ośrodek Dokumentacji Geodezyjnej i Kartograficznej 66-300 Grudziądz, ul. Małomysłowska 1
Nazwa materiału zasobu	
Identyfikator ewidencyjny materiału zasobu	P.04.06.20.....
Data wykonania kopii	13 KWI 2017
Imię, nazwisko i podpis osoby odpowiedzialnej organu	<i>mgr inż. Janusz Kala</i>

zgodnie z art. 18 ustawy z dnia 17.05.1989 r. Prawo geodezyjne i kartograficzne (tj. Dz.U 2000 r. Nr 100, poz. 1086, ze zm.) rozpowszechnianie, rozpraszanie oraz reprodukcje w celu rozpowszechniania bez zgody organu prowadzącego ten zasób wymaga pozwolenia Starosty Grudziądzkiego

72/37

mgr inż. Janusz Kala



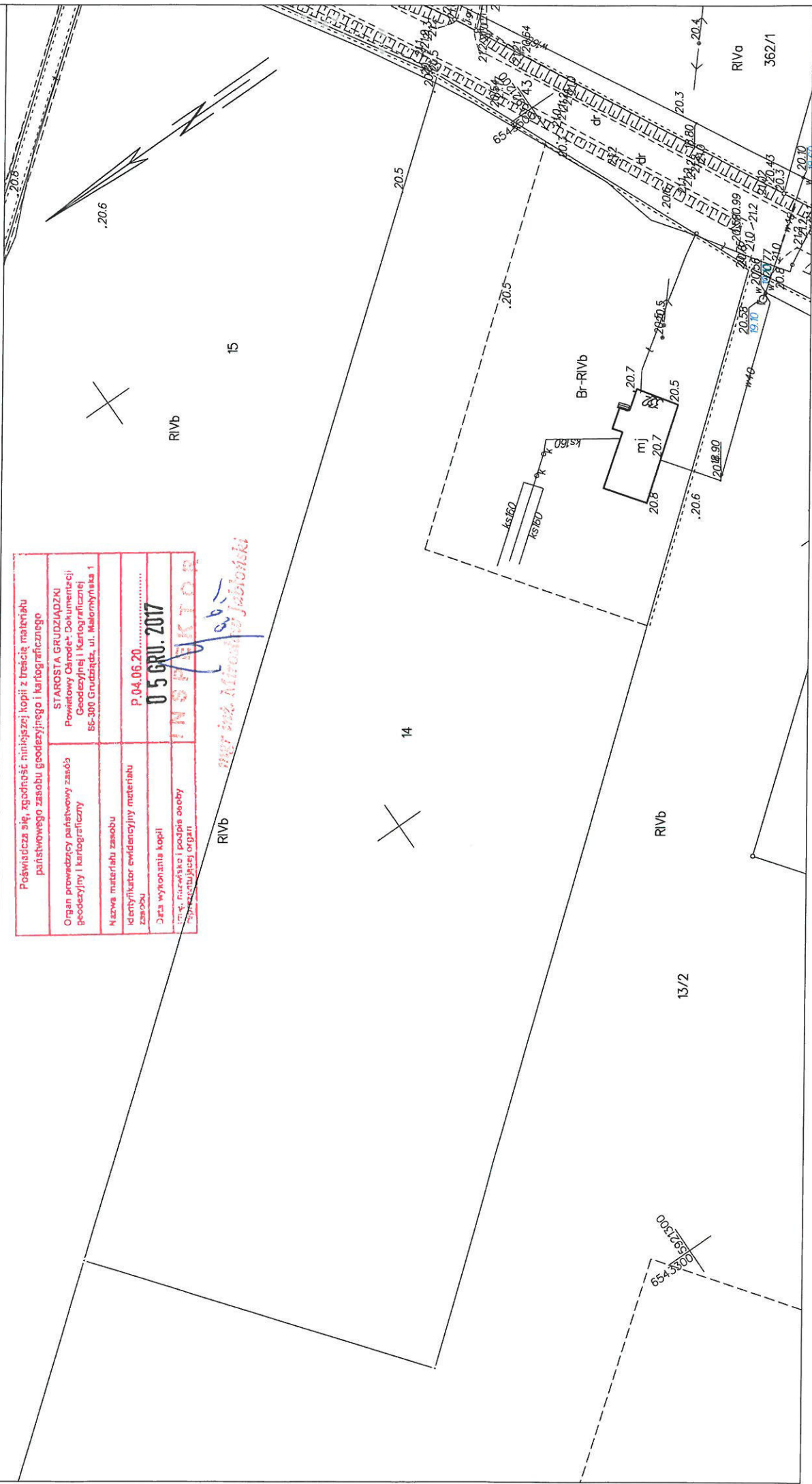
MAPA ZASADNICZA

SKALA 1:1000

obr. Szynych 0021: dz. 14

Podawacza się, zgodność niniejszej kopii z treścią materiału państwowego zasobu geodezyjnego i kartograficznego	STAROSTA GRUDZIĄDZKI Powiatowy Ośrodek Dokumentacji Geodezyjnej i Kartograficznej 55-300 Grudziądz, ul. Malomłynska 1
Organ prowadzący państwowy zasób geodezyjny i kartograficzny	P.04.06.20.....
Nazwa materiału zasobu	05 GRU. 2017
Identyfikator ewidencyjny materiału zasobu	INSPEKTOR
Data wykonania kopii	05 GRU. 2017
Imię, nazwisko i podpis osoby odpowiedzialnej organu	<i>[Signature]</i>

mgr inż. Mirosław Jabłoński



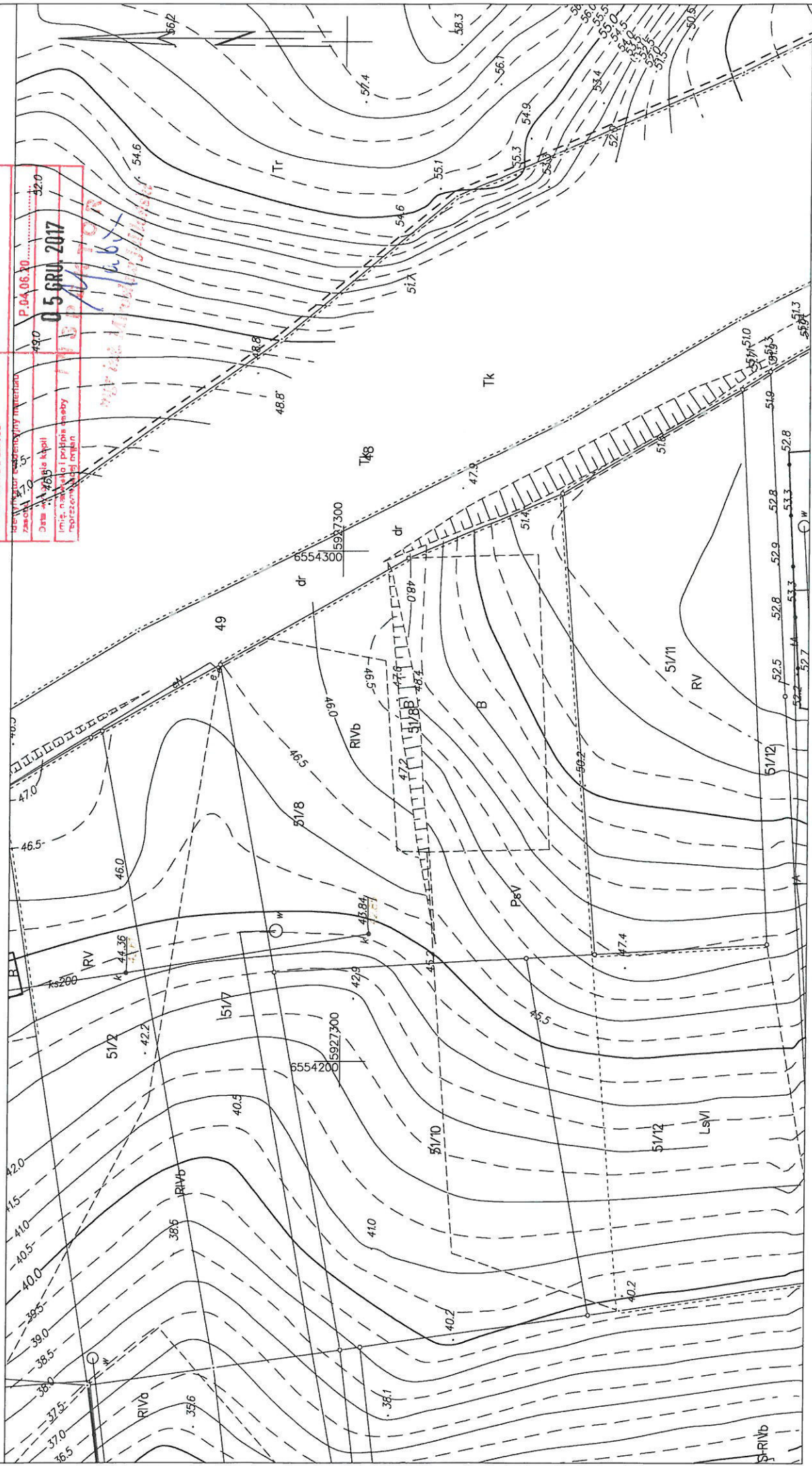
Województwo: kujawsko-pomorskie
Jednostka ewidencyjna: 040601_2, Grudziądz
Obręb: 0025, Węgrowo

MAPA ZASADNICZA

obr. Węgrowo 0025: dz. 51/8

SKALA 1:1000

Przewidziana się, zgodność niniejszej kopii z treścią materiału państwowego zasobu geodezyjnego i kartograficznego	
STAROSTA GRUDZIĄDZKI Powiatowy Ośrodek Dokumentacji Geodezyjnej i Kartograficznej 66-300 Grudziądz, ul. Makomymaska 1	
Organ prowadzący państwowy zasób geodezyjny i kartograficzny	
Nazwa materiału zasobu	
Identyfikator państwowego materiału zasobu	P.04.06.30
Data wydania kopii	05 GRU 2017
Limit, nakład i podział pasyby reprezentacyjnej kopii	



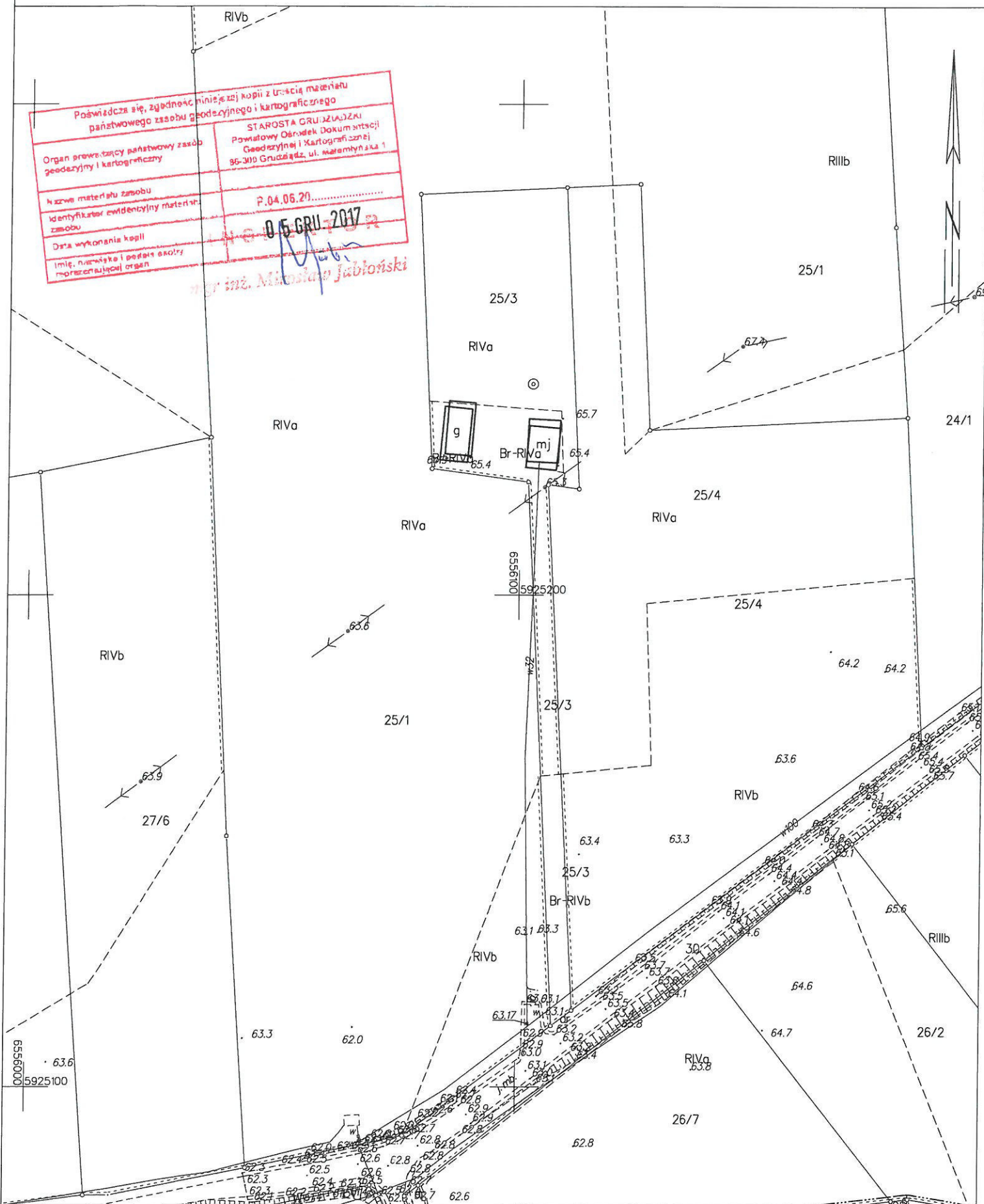
MAPA ZASADNICZA

obr. Węgrowo 0025: dz. 25/3

SKALA 1:1000

Poświadczam się, zgodnie z niniejszą kopią z Urzędem mierzniemu państwowego zasobu geodezyjnego i kartograficznego	
Organ prowadzący państwowy zasób geodezyjny i kartograficzny	STAROSTA GRUDZIĄDZKI Powiatowy Ośrodek Dokumentacji Geodezyjnej i Kartograficznej 95-300 Grudziądz, ul. Matejki 1
Nazwa materiału zasobu	
Identyfikator ewidencyjny materiału zasobu	P.04.06.20.....
Data wykonania kopii	05 GRU 2017
Imię, nazwisko i podpis osoby reprezentującej organ	<i>M. Jabłoński</i>

mgr inż. Mikołaj Jabłoński

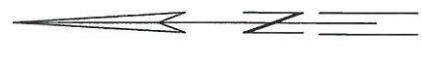


Województwo: kujawsko-pomorskie
 Jednostka ewidencyjna: 040601_2, Grudziądz
 Obręb: 0024, Wątdowo Szlacheckie

MAPA ZASADNICZA
 SKALA 1:1000

obr. Wątdowo Szlacheckie 0024: dz. 113/18

Powinno być, zgodnie z niniejszą kopią z treści materiału państwowego zasobu geodezyjnego i kartograficznego	
Organ prowadzący państwowy zasób geodezyjny i kartograficzny	STAROSTA GRUDZIĄDZKI Powiatowy Urząd Geodezyjny i Kartograficzny 85-308 Grudziądz, ul. Nałomysłowska 1
Nazwa materiału zasobu	
Identyfikator ewidencyjny materiału zasobu	P.04.06.20
Typ wykonania kopii	0.5 GRU. 2017
Wsp. n. arkusza i podjęcie decyzji w sprawie zaakceptacji organu	6548800



3097/1



6548600

47.00

47.5

136

48.6

PsIV

134.96

132

130

128

2

2

113/18

113/18

113/25

113/19

113/17

48.1

Ls

6548800

5917000

STAROSTA GRUDZIĄDZKI
 Powiatowy Urząd Geodezyjny i Kartograficzny
 85-308 Grudziądz, ul. Nałomysłowska 1

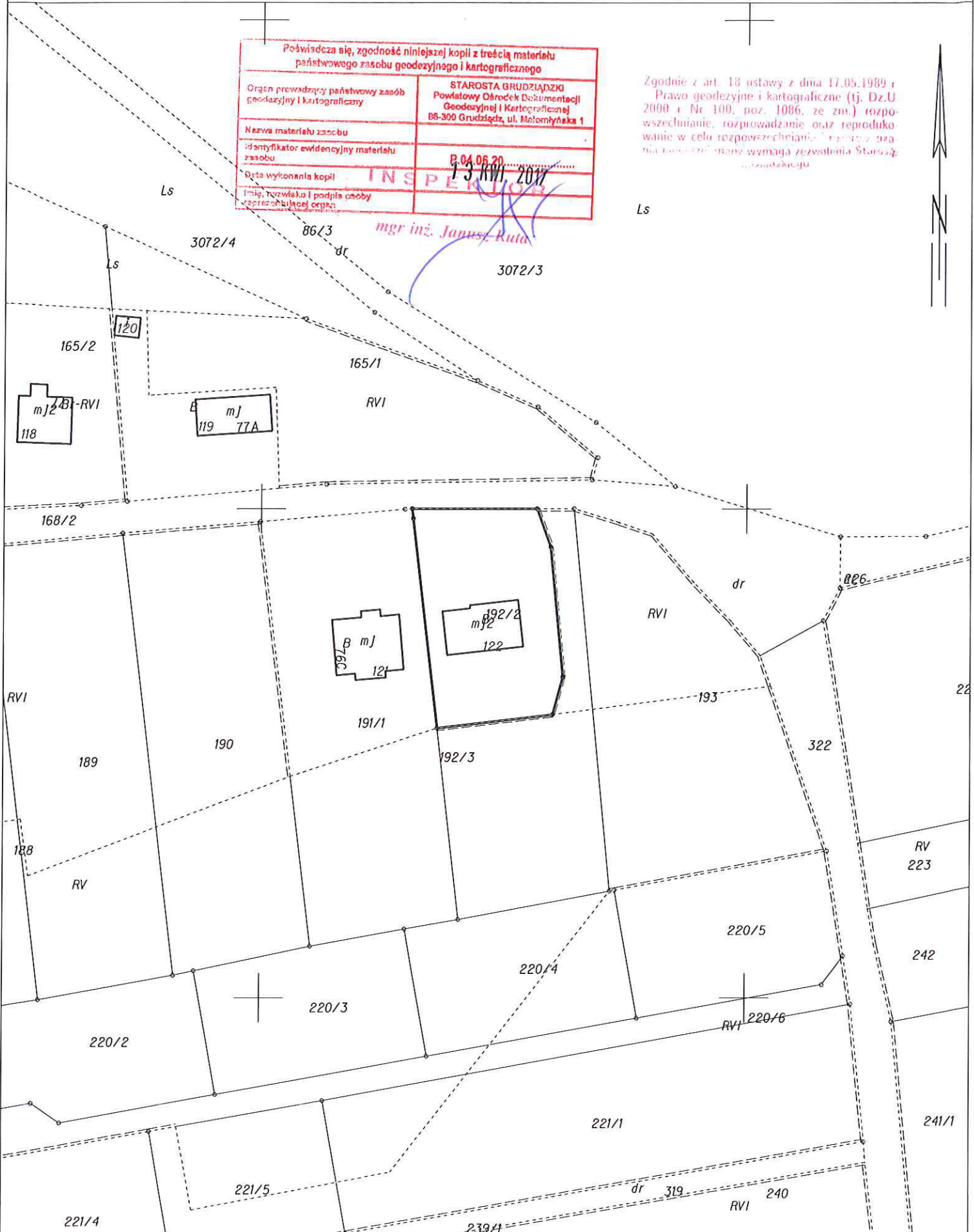
KOPIA MAPY EWIDENCYJNEJ

obr. Biały Bór 0001; dz. 192/2

SKALA 1:1000

Poświadcza się, zgodność niniejszej kopii z treścią materiału państwowego zasobu geodezyjnego i kartograficznego	
Organ prowadzący państwowy zasób geodezyjny i kartograficzny	STAROSTA GRUDZIĄDZKI Powiatowy Ośrodek Dokumentacji Geodezyjnej i Kartograficznej 66-300 Grudziądz, ul. Malomłynska 1
Nazwa materiału zasobu	
Identyfikator ewidencyjny materiału zasobu	P.04.06.20.....
Data wykonania kopii	13 RVI, 2017
Imię, nazwisko i podpis osoby reprezentującej organ	<i>mgr inż. Janusz Ruda</i>

Zgodnie z art. 18 ustawy z dnia 17.05.1989 r. Prawo geodezyjne i kartograficzne (tj. Dz.U. 2000 r. Nr 100, poz. 1086, ze zm.) rozpowszechnianie, rozprowadzanie oraz reprodukcowanie w celu rozpowszechniania, bez zgody organu prowadzącego mapy wymaga zezwolenia Starosty Grudziądzkiego



Województwo: kujawsko-pomorskie
 Jednostka ewidencyjna: 040601_2, Grudziądz
 Obręb: 0016, Ruda

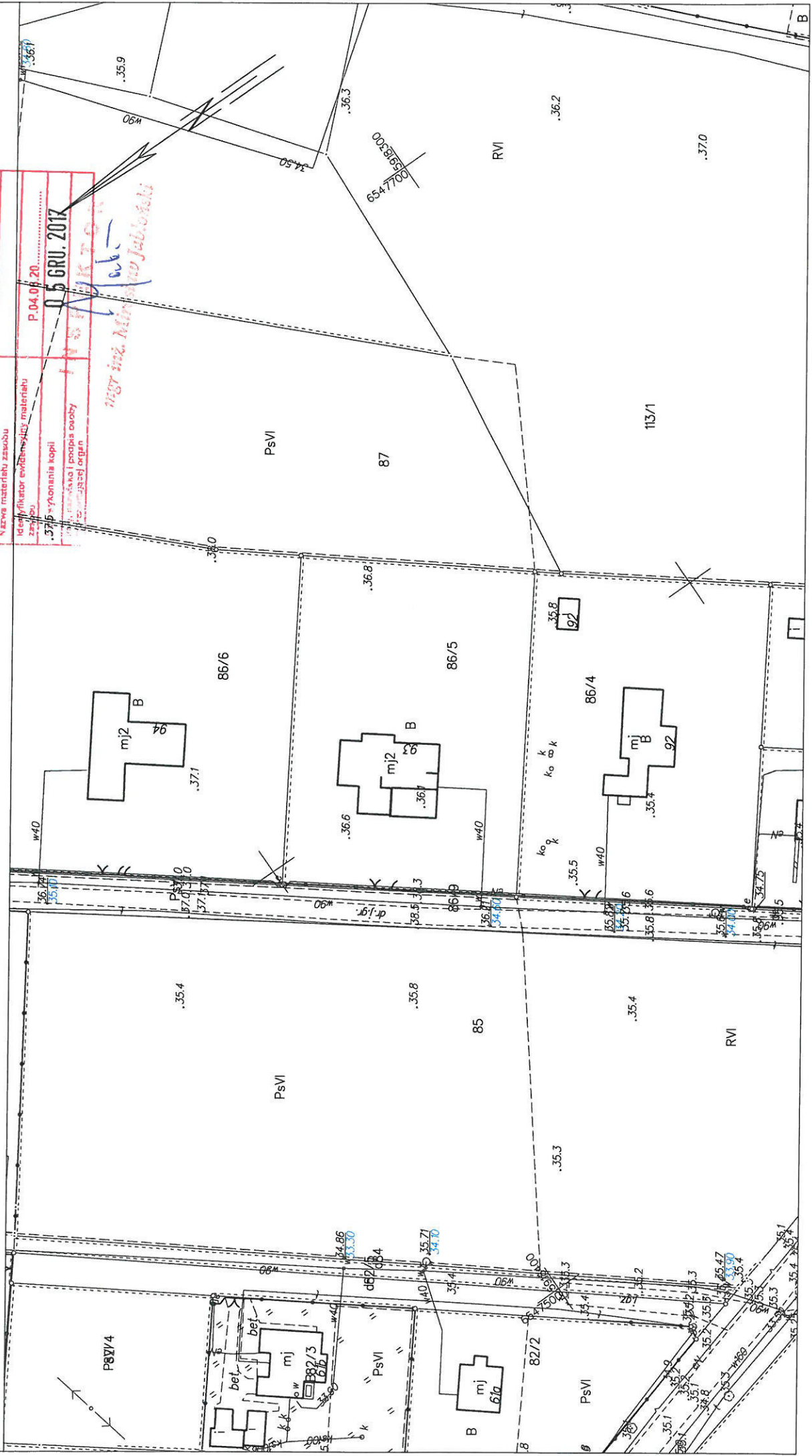
MAPA ZASADNICZA

SKALA 1:1000

obr. Ruda 0016: dz. 86/5

Podawająca się zgodność niniejszej kopii z treścią materiału państwowego zasobu geodezyjnego i kartograficznego	
Organ prowadzący państwową zasobę geodezyjną i kartograficzną	STAROSTA GRUDZIĄDZKI Powiatowy Ośrodek Dokumentacji Geodezyjnej i Kartograficznej 86-300 Grudziądz, ul. Malomłynska 1
Nazwa materiału zasobu	
Identyfikator ewidencyjny materiału zasobu	P.04.08.20
Wzrost wykonania kopii	05 GRU. 2017
Miejscowość i adres siedziby organu prowadzącego państwową zasobę geodezyjną i kartograficzną	

mgr inż. Mirosław Jabłoński



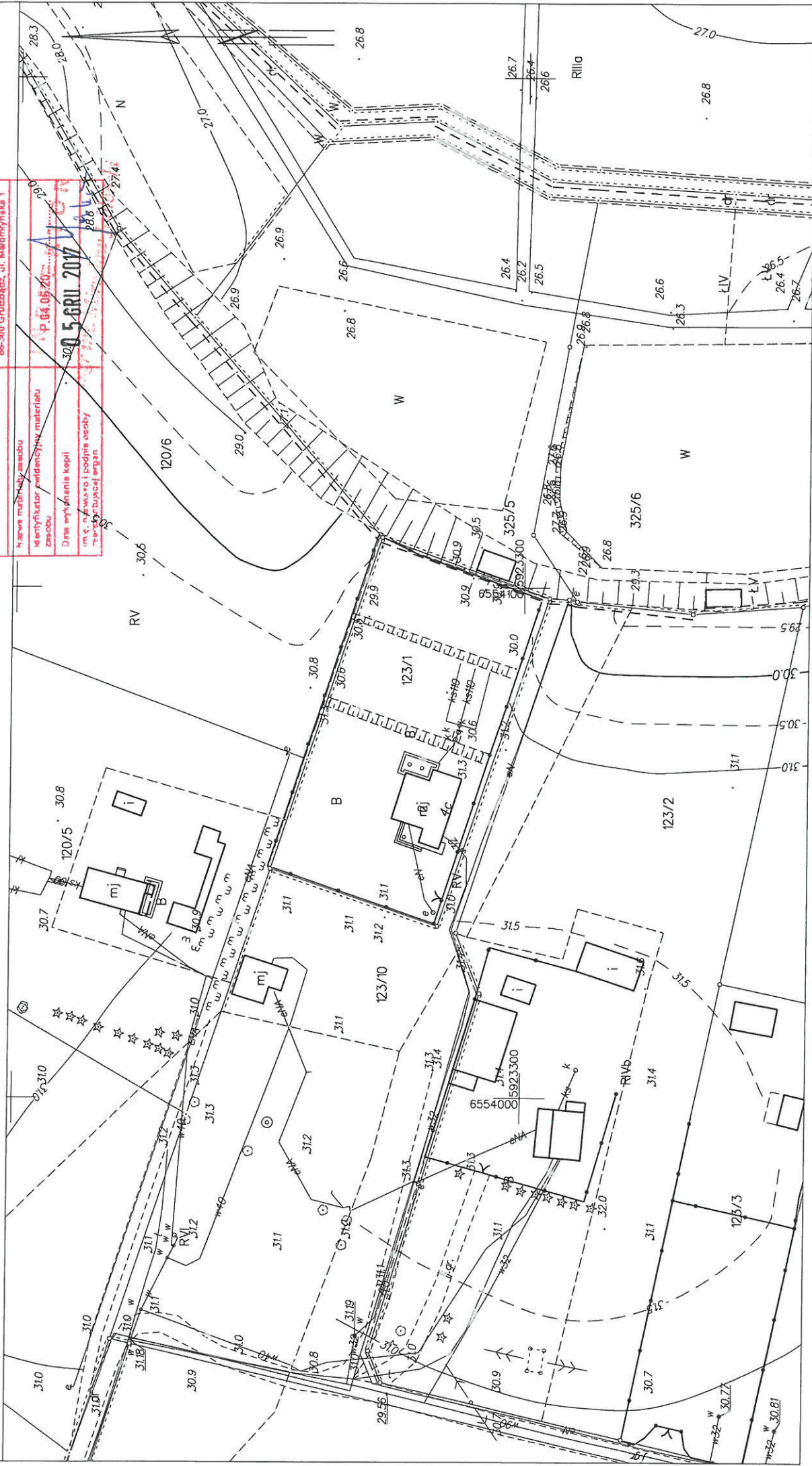
Województwo: kujawsko-pomorskie
Jednostka ewidencyjna: 040601_2, Grudziądz
Obręb: 0006, Kobylanka

MAPA ZASADNICZA

SKALA 1:1000

obr. Kobylanka 0006: dz. 123/1

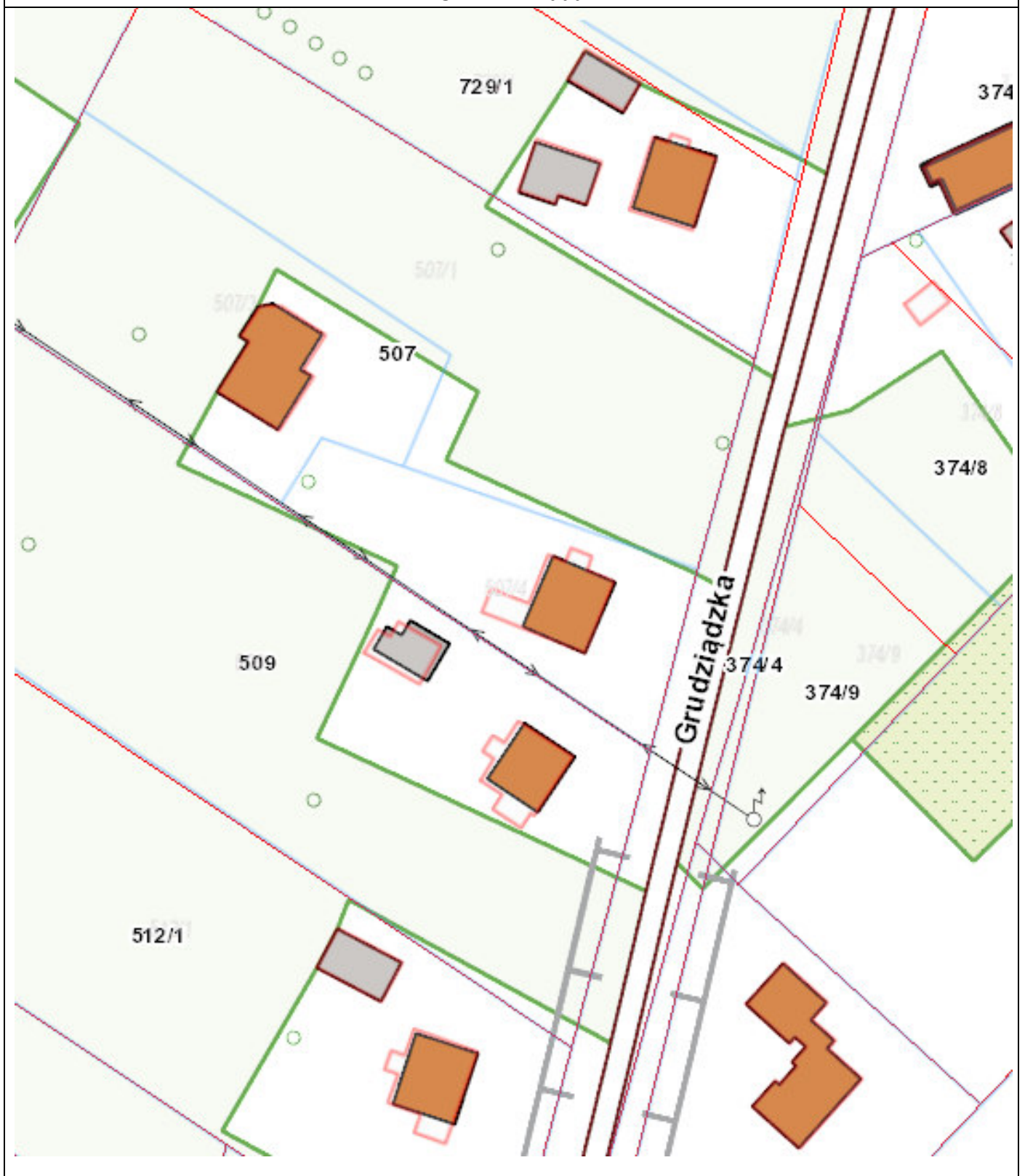
Powiadza s.k., zgodność niniejszej kopii z treścią materiałów parafowanego zasobu geodezyjnego i kartograficznego	P. 04.05.2007 05 GRU 2007
Organ przewożący państwowy zasób geodezyjny i kartograficzny	
Nazwa materiału zasobu	
Identyfikator wydawniczy materiału zasobu	
Druga wykonania kopii	
Imię, nazwisko i podpis osoby odpowiedzialnej organ	



MAPA DO CELÓW INFORMACYJNYCH

Obr. Nowa Wieś 0011: dz. 507

SKALA 1:1000



WYRYS Z MAPY EWIDENCYJNEJ

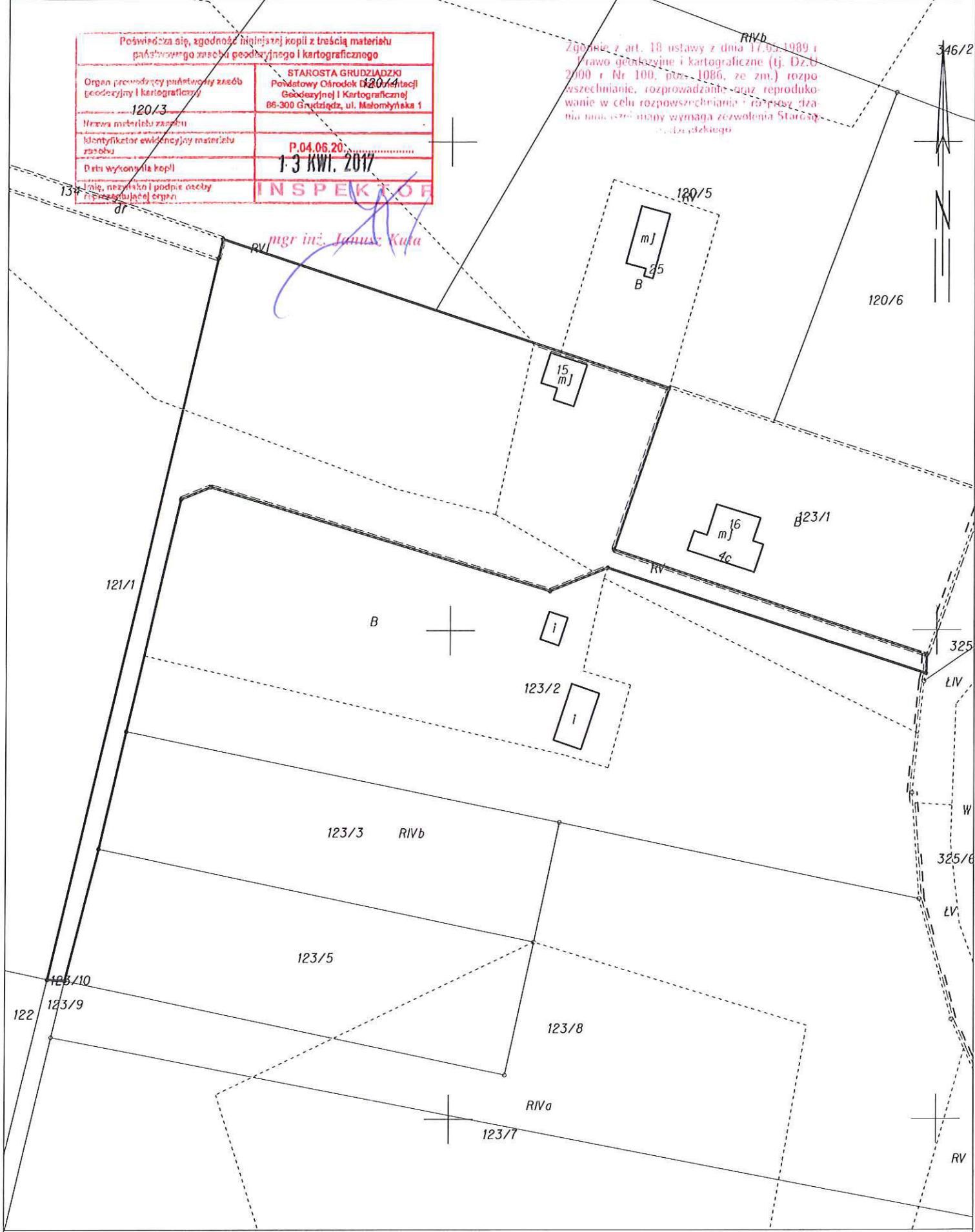
obr. Kobyłanka 0006: dz. 123/10

SKALA 1:1000

Poświadczam się, zgodność niniejszej kopii z treścią materiału państwowego zasobu geodezyjnego i kartograficznego	
Organ prowadzący państwowy zasób geodezyjny i kartograficzny	120/3
Nazwa materiału zasobu	
Identyfikator ewidencyjny materiału zasobu	P.04.06.20.....
Data wykonania kopii	1-3 KWI. 2017
Imię, nazwisko i podpis osoby reprezentującej organ	INSPEKTOR

Zgodnie z art. 18 ustawy z dnia 17.05.1989 r. Prawo geodezyjne i kartograficzne (tj. Dz.U. 2000 r. Nr 100, poz. 1086, ze zm.) rozpowszechnianie, rozprowadzanie oraz reprodukcje w celu rozpowszechniania i rozpowszechnianie mapy wymaga zezwolenia Starosty Grudziądzkiego

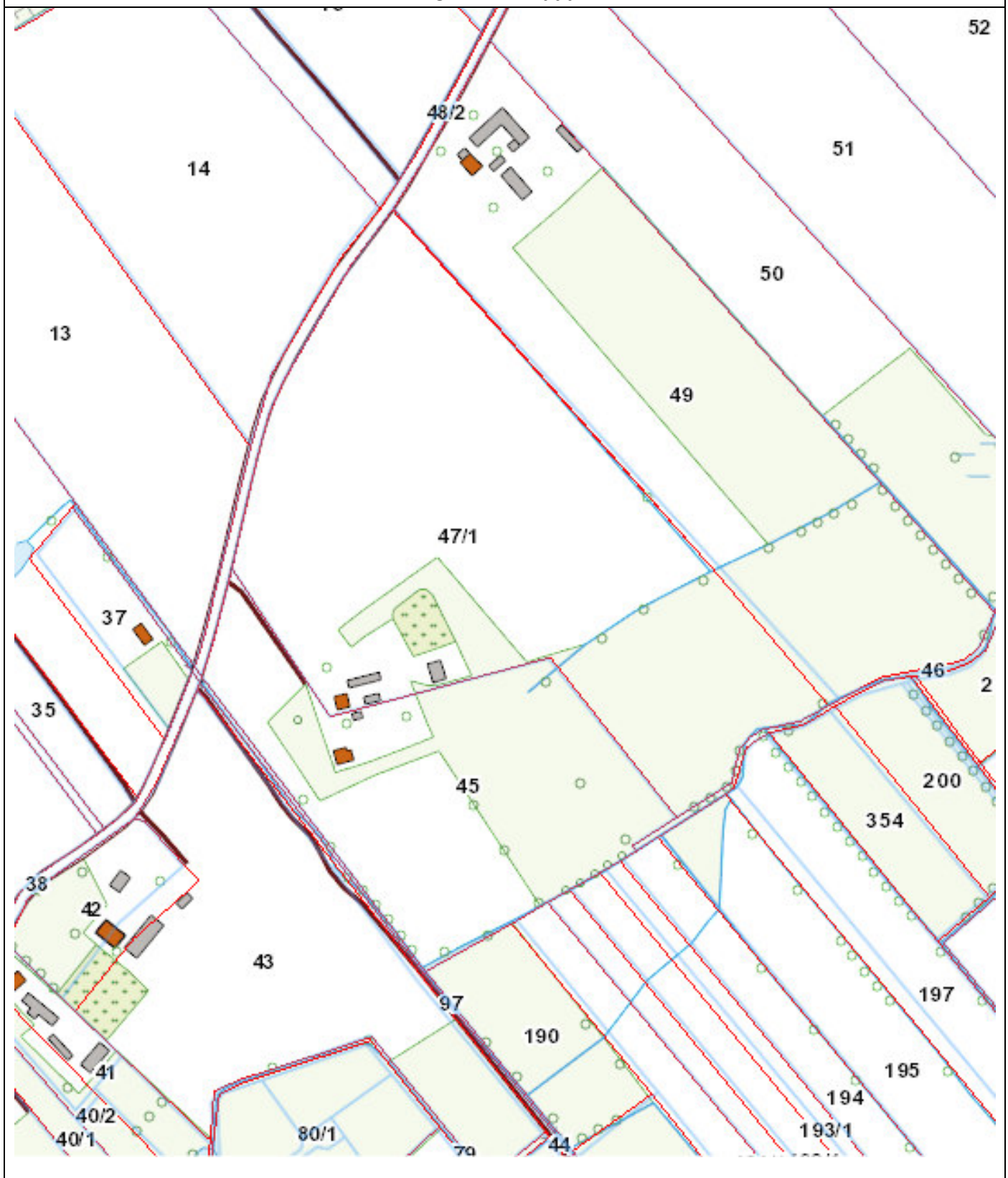
mgr inż. Janusz Kula



MAPA DO CELÓW INFORMACYJNYCH

Obr. Rozgarty 0015: dz. 47/1

SKALA 1:1000



KOPIA MAPY EWIDENCYJNEJ

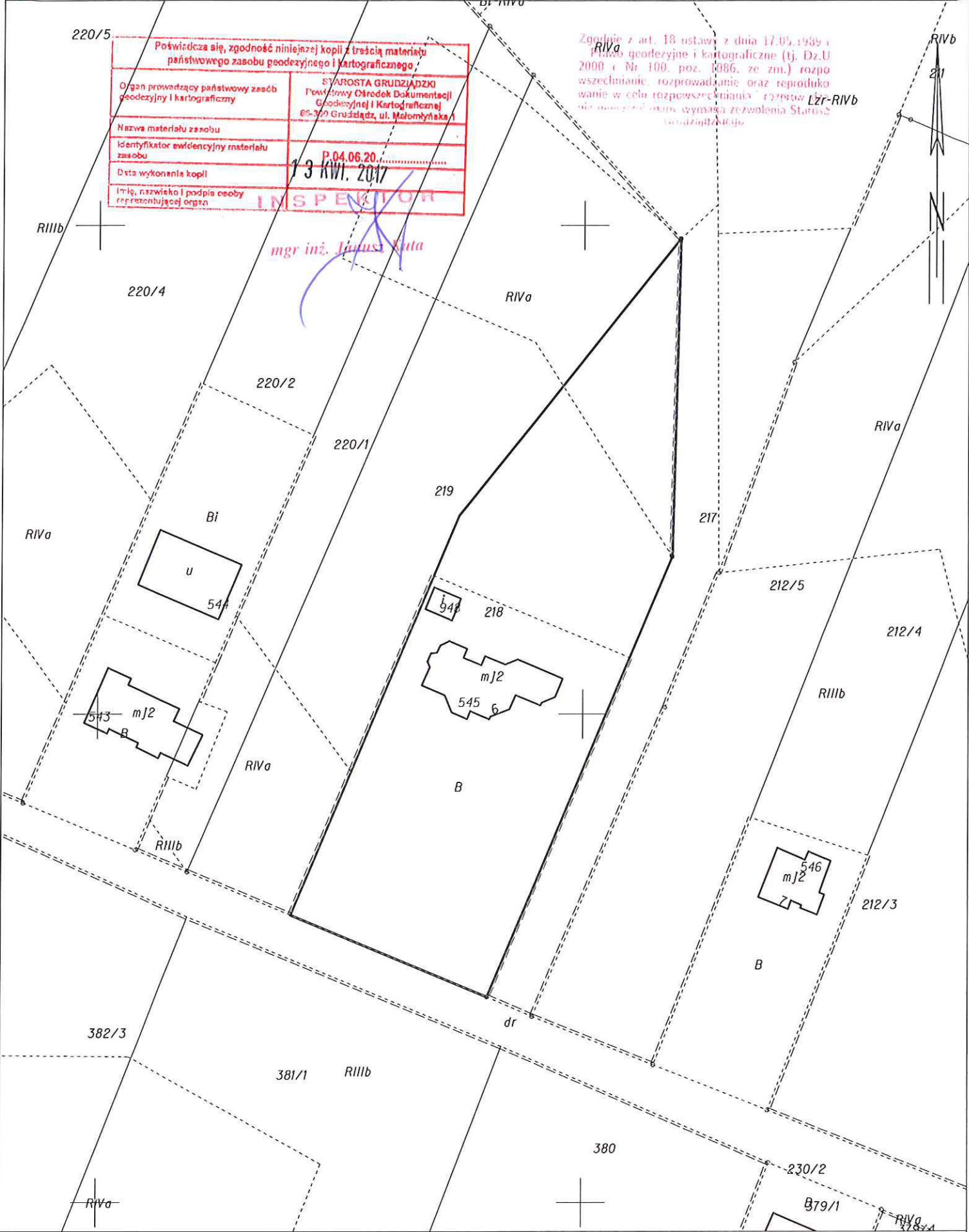
obr. Nowa Wieś 0011: dz. 218

SKALA 1:1000

Poświadczą się, zgodność niniejszej kopii z treścią materiału państwowego zasobu geodezyjnego i kartograficznego,	
Organ prowadzący państwowy zasób geodezyjny i kartograficzny	STAROSTA GRUDZIĄDZKI Powiatowy Ośrodek Dokumentacji Geodezyjnej i Kartograficznej 65-300 Grudziądz, ul. Malomłynska 1
Nazwa materiału zasobu	
Identyfikator ewidencyjny materiału zasobu	P.04.06.20.....
Data wykonania kopii	13 KWI. 2017
Imię, nazwisko i podpis osoby reprezentującej organ	INSPEKTOR

Zgodnie z art. 18 ustawy z dnia 17.05.1989 r. Prawo geodezyjne i kartograficzne (tj. Dz.U. 2000 r. Nr 100, poz. 1086, ze zm.) rozpowszechnianie, rozpraszanie oraz reprodukcje w celu rozpowszechniania bez zezwolenia Starosty Grudziądzkiego są zabronione.

mgr inż. Janusz Kuta



KOPIA MAPY EWIDENCYJNEJ

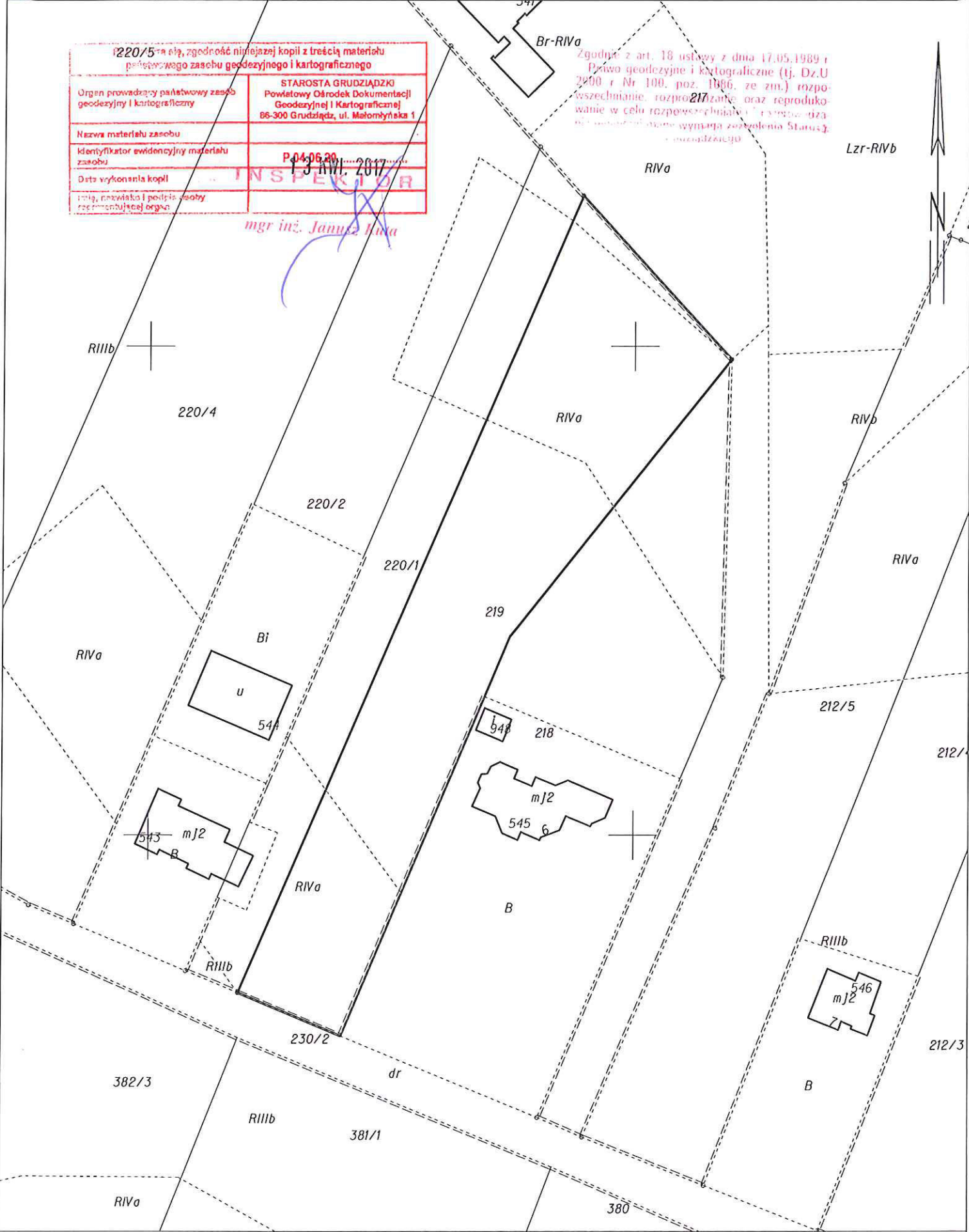
obr. Nowa Wieś 0011: dz. 219

SKALA 1:1000

220/5 - zgodność niniejszej kopii z treścią materiału państwowego zasobu geodezyjnego i kartograficznego	
Organ prowadzący państwowy zasob geodezyjny i kartograficzny	STAROSTA GRUDZIĄDZKI Powiatowy Ośrodek Dokumentacji Geodezyjnej i Kartograficznej 66-300 Grudziądz, ul. Malomłynska 1
Nazwa materiału zasobu	
Klasyfikator ewidencyjny materiału zasobu	P44.06.26
Data wykonania kopii	13.04.2017
Imię, nazwisko i podpis osoby reprezentującej organ	INSPEKTOR

mgr inż. Janusz Kula

Zgodnie z art. 18 ustawy z dnia 17.05.1989 r. Prawo geodezyjne i kartograficzne (tj. Dz.U. 2000 r. Nr 100, poz. 1386, ze zm.) rozpowszechnianie, rozpraszanie oraz reprodukcję i rozpowszechnianie w celu rozpowszechniania materiału państwowego zasobu geodezyjnego i kartograficznego wymaga zezwolenia Starosty Grudziądzkiego.



KOPIA MAPY EWIDENCYJNEJ

obr. Biały Bór 0001: dz. 19/4

SKALA 1:1000

3/5 Br-RIVb

Poświadczam, że zgodność niniejszej kopii z treścią materiału państwowego zasobu geodezyjnego i kartograficznego	
Organ prowadzący państwowy zasób geodezyjny i kartograficzny	STAROSTA GOSZCZĄDZKI Powiatowy Ośrodek Dokumentacji Geodezyjnej i Kartograficznej 86-300 Grudziądz, ul. Melomńska 1
Nazwa materiału/zasobu	
Identyfikator ewidencyjny materiału/zasobu	P.04.06.20.....
RIVb wykonała kopii	3 KWI. 2017
Imię, nazwisko i podpis osoby reprezentującej organ	<i>mgr inż. Janina Kaja</i>

Zgodnie z art. 18 ustawy z dnia 17.05.1989 r. Prawo geodezyjne i kartograficzne (tj. Dz.U. 2000 r. Nr 100, poz. 1086, ze zm.) rozprowadzanie w celu rozpowszechniania lub reprodukcji w formie papierowej lub elektronicznej z wykorzystaniem urządzeń do przetwarzania danych jest zabronione.



