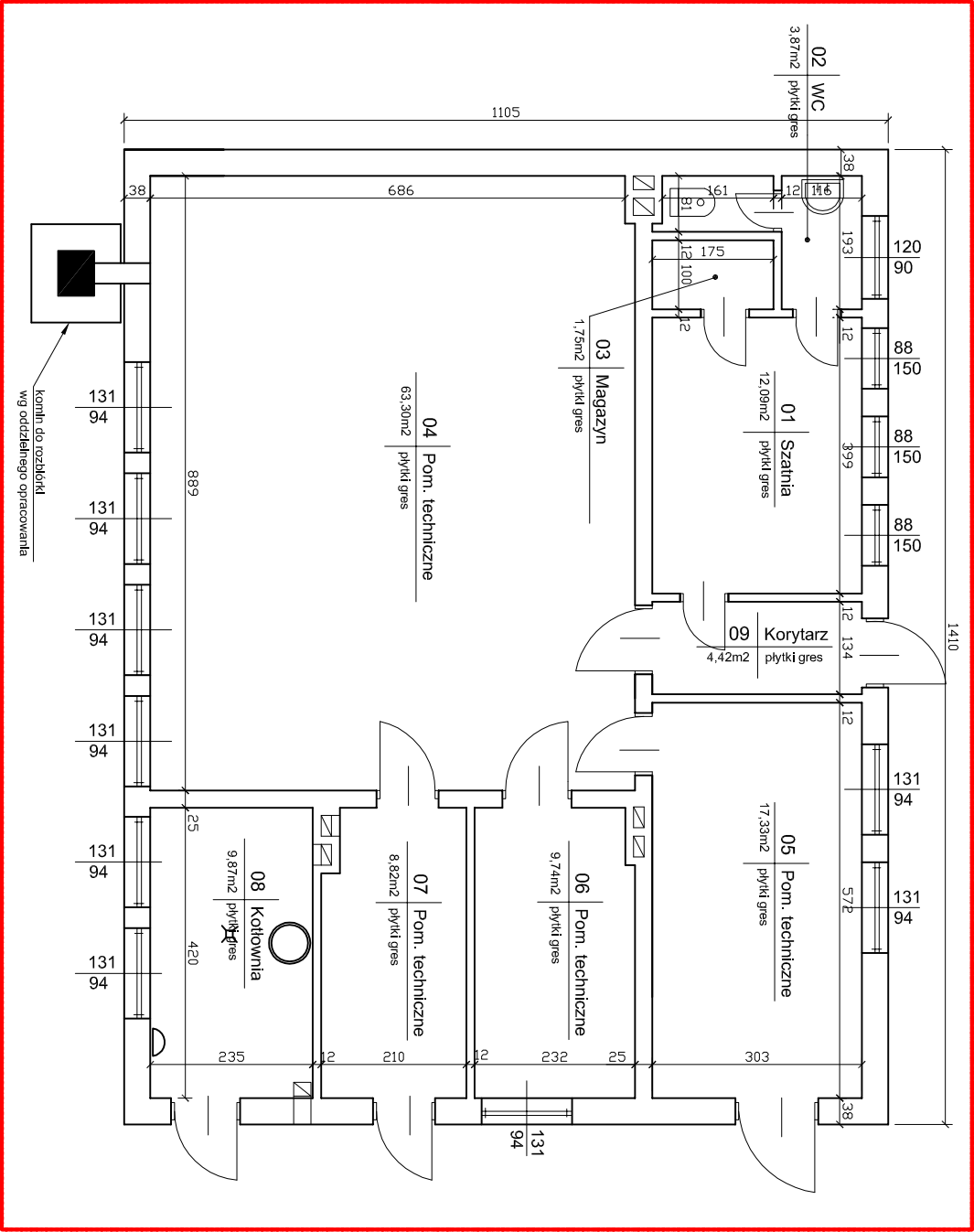


SEGMENT "D"

- docieplenie ścian zewn. styropian ESP 038 FASADA MAX gr. 14cm
- docieplenie stropodachu wentylowanego granulatem z wełny mineralnej PAROC BLT gr.25cm
- docieplenie posadzki pomieszczeń - styropian ESP 031 Dach/Podłoga o gr. 10cm
- wymiana stolarki okiennej - okna z profilu pięciokomorowych PCV z wkładką termo
- wymiana drzwi zewnętrznych na drzwi z profilu aluminiowych lakierowanych proszkowo, kolor biały , z wkładką termiczną
- wymiary okien i drzwi wg pomiarów na obiekcie
- skucie tynków wszystkich pomieszczeń, wykonanie nowych tynków cem.-wap. oraz malowanie ścian i sufitów 2x farbą emulsyjną lateksową



Budynek techniczny
dla potrzeb szkoły
- segm. "D"

Rzut parteru
skala 1:100

Zakład Usług Inwestycyjnych "MIASTOPROJEKT" S.C. 86-300 Grunwaldz, ul. Chel mińska 115 tel/fax: 0-56 4657775			
OBIEKT: Kompleksowa termomodernizacja budynku Zespołu Szkół w Piaskach			
ADRES: 86-302 Piaski gmina Grudziądz			
INWESTOR: Gmina Grudziądz, ul. Wybickiego 38			
BRANŻA: Budowlana	Projektant:	Leszek Traczukowski upr. bud. GP I: 73423907/O94	
DATA: luty 2016r		mgr inż. Marek Kozak upr. bud. UA-41/8346/24/27/O86-89	
NR RYS. 02			