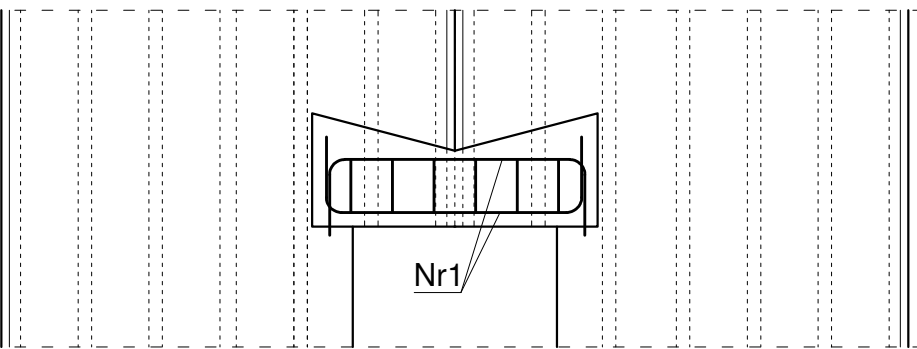
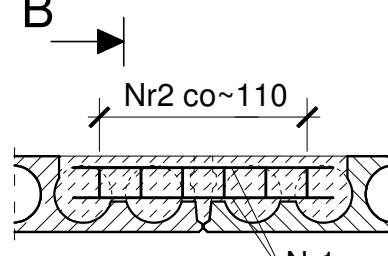


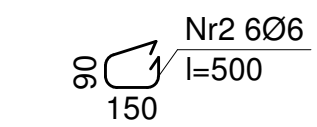
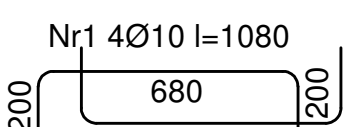
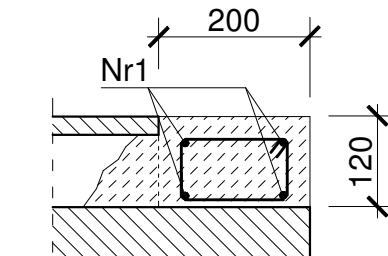
DETAL A



A-A



B-B



Uwagi do konstrukcji stropu

- Należy zapewnić odpowiednią nośność konstrukcji w miejscu oparcia stropu stosowanie do obciążeń, zgodnie z dokumentacją producenta płyt stropowych
- Nominalne oparcie płyt stropowych: 100 mm
- Grubość ścian oraz izolacji zgodnie z rzutami budynku
- Wszystkie elementy żelbetonowe monolityczne: słupy, podciąg, wylewki, belki ukryte i nadproża - zgodnie z odrębnym projektem wykonawczym lub budowlanym
- Otwory w stropie wykonać zgodnie z podstawowym projektem wykonawczym lub budowlanym
- Przewody wentylacyjne, spalinalne i dymowe wykonać zgodnie z podstawowym projektem wykonawczym lub budowlanym
- W przypadku obciążenia stropu ciężkimi ściankami - strop należy ponownie poddać analizie obliczeniowej i przeprojektować
- Dodatkowe otwory, nie uwzględnione na rysunkach, należy wykonywać zgodnie z instrukcją dostarczoną przez producenta płyt stropowych i nie mogą one zmniejszać nośności stropu
- Dodatkowe wycięcia można wykonać na budowie, zgodnie z dokumentacją i wytycznymi dostarczoną przez producenta płyt stropowych
- Należy zaizolować kanały w miejscach wykonywania węzłów bocznych, wymianów, dodatkowych zbrojeń płyt, a także innych miejscach, w których może dojść do wypełnienia kanałów płyty betonem
- Stosowane oraz projektowane materiały, a także systemy budowlane powinny odpowiadać wymogom podanym w instrukcjach i kartach technicznych dostarczonych przez producenta płyt stropowych
- Wszelkie niezgodności projektu z instrukcjami producentów, kartami technicznymi materiałów i systemów budowlanych należy niezwłocznie zgłosić projektantowi konstrukcji
- Wszelkie stwierdzenie niezgodności założeń projektowych ze stanem faktycznym powinno skutkować przerwaniem prac i zawiadomieniem projektanta konstrukcji
- Wszystkie roboty budowlane i montażowe oraz ich odbiór należy przeprowadzić zgodnie z instrukcją: "Warunki techniczne wykonania i odbioru robót budowlano-montażowych", pod nadzorem osoby uprawnionej, zgodnie ze sztuką budowlaną, przepisami BHP i PPOŻ
- Rysunek rozpatrywać łącznie z projektem architektury oraz projektami branżowymi

UWAGA 1 - NALEŻY ZAPEWNIĆ PEŁNE PODPARCIE MONTAŻOWE PŁYTY DO CZASU UZYSKANIA ODPOWIEDNIEJ WYTRZYMAŁOŚCI WYŁEWANEGO BETONU

UWAGA 2 - NALEŻY WYPEŁNIĆ BETONEM OTWARTY KANAŁ NA DŁUGOŚCI WYCIECIA

UWAGA 3 - NALEŻY ZAPEWNIĆ NOŚNOŚĆ PODCIĄGU PODPIERAJĄCEGO PŁYTY STROPOWE NA OBCIĄŻENIE CO NAJMNIEJ: 36kN/m - CHARAKTERYSTYCZNE 48kN/m - OBLICZENIOWE

DLA ELEMENTÓW MONOLITYCZNYCH:
MIN. KLASA BETONU: C20/25
ZBROJENIE GŁÓWNE: STAL RB500W

ZESTAWIENIE PŁYT STROPOWYCH					
NR	TYP PŁYTY STROPOWEJ	WYMIARY		LICZBA SZT.	UWAGI
		L [CM]	W [CM]		
2.0	PSK200-N1/R60	596	120	2	wycięcia boczne w górnej półce wg rys.
2.1	PSK200-N1/R60	596	120	10	-
2.2	PSK200-N1/R60	596	83	1	-
2.3	PSK200-N3/R60	596	68	1	-
2.4	PSK200-N1/R60	604	120	1	wycięcia boczne w górnej półce wg rys.
2.5	PSK200-N1/R60	604	120	12	wycięcia wg rys.
2.6	PSK200-N7/R60	604	120	2	wycięcia boczne w górnej półce wg rys.
2.7	PSK200-N7/R60	604	120	2	wycięcia wg rys.
2.8	PSK200-N3/R60	604	49	1	wycięcia boczne w górnej półce wg rys.
2.9	PSK200-N3/R60	604	107	1	-
2.10	PSK200-N3/R60	604	120	1	wycięcia wg rys.
2.11	PSK200-N1/R60	288	120	17	wycięcia boczne w górnej półce wg rys.
2.12	PSK200-N3/R60	288	49	1	-
2.13	PSK200-N1/R60	288	107	1	-
2.14	PSK200-N5/R60	716	108	1	wycięcia boczne w górnej półce wg rys.
2.15	PSK200-N5/R60	716	120	7	-
2.16	PSK200-N5/R60	716	120	1	wycięcia wg rys.
2.17	PSK200-N5/R60	716	120	1	wycięcia wg rys.
2.18	PSK200-N7/R60	716	89	1	-
2.19	PSK200-N7/R60	776	120	3	-
2.20	PSK200-N7/R60	716	73	1	-
2.21	PSK200-N5/R60	716	120	1	wycięcia boczne w górnej półce wg rys.
2.22	PSK200-N1/R60	555	120	1	wycięcia boczne w górnej półce wg rys.
2.23	PSK200-N1/R60	555	120	1	-
2.24	PSK200-N3/R60	555	90	1	-
2.25	PSK200-N3/R60	555	120	1	wycięcia wg rys.
2.26	PSK200-N3/R60	476	120	1	wycięcia boczne w górnej półce wg rys.
ŁĄCZNIE POWIERZCHNIA PŁYT:					461,83 m ²

REGEN PROJECT ul. PRZEMYSŁOWA 39/303 61-541 POZNAN TEL. 903 907 905 TEL. 733 905 908		Nr rysunku	5
Objekt		Data	Styczeń 2017
Lokalizacja		Pawilon szkolno-przedszkolny z łącznikiem przy zespole szkół w Wąldowie	
Inwestor		Wąldowo Szlacheckie	
Branża		Gmina Grudziądz ul. Józefa Wybickiego 38 86-300 Grudziądz	
Tytuł rys.		Konstrukcja	
Projekt		RZUT STROPODACHU UKŁAD PŁYT STROPOWYCH	
Opracowanie		Skala	1:50
mgr inż. B. Gwoździnski		Podpis	
mgr inż. P. Kasprzyk		Podpis	