

Uchwała Nr XXI/103/2012
Rady Gminy Grudziądz
z dnia 25 czerwca 2012

w sprawie przystąpienia do sporządzenia miejscowego planu zagospodarowania przestrzennego, obejmującego działkę nr 95 i cz. działki nr 3057/8 w obrębie Pieńki Królewskie, gmina Grudziądz.

Na podstawie art. 18 ust. 2 pkt 5 ustawy z dnia 8 marca 1990 r. o samorządzie gminnym (Dz. U. z 2001 r. Nr 142, poz. 1591; z 2002 r. Nr 23, poz. 220, Nr 62, poz. 558, Nr 113, poz. 984, Nr 153 poz. 1271, Nr 214, poz. 1806; z 2003 r. Nr 80, poz. 717, Nr 162, poz. 1568; z 2004 r. Nr 102, poz. 1055, Nr 116, poz. 1203, Nr 167, poz. 1759; z 2005 r. Nr 172, poz. 1441, Nr 175, poz. 1457; z 2006 r. Nr 17, poz. 128, Nr 181 poz. 1337; z 2007 r. Nr 48 poz. 327; Nr 138, poz. 974; Nr 173, poz. 1218; z 2008 r. Nr 180, poz. 1111; Nr 223, poz. 1458; z 2009 r. Nr 52, poz. 420, Nr 106 poz. 675, Nr 119 poz. 804) oraz art. 14 ust 1 i 2 ustawy z dnia 27 marca 2003 r. o planowaniu i zagospodarowaniu przestrzennym (Dz.U. z 2003r. Nr 80, poz. 717; z 2004 r. Nr 6 poz. 41, Nr 141, poz. 1492; z 2005 r. Nr 113 poz. 954, Nr 130 poz. 1087; z 2006 r. Nr 45 poz. 319, Nr 225 poz. 1635; z 2007 r. Nr 127 poz. 880; z 2008 r. Nr 123 poz. 803, Nr 199 poz. 1227, Nr 201 poz. 1237, Nr 220 poz. 1413; z 2010 r. Nr 24, poz. 124, Nr 75 poz. 474, Nr 106 poz. 675, Nr 119 poz. 804, Nr 130 poz. 871, Nr 155 poz. 1043; z 2011 r. Nr 32 poz. 159)

Rada Gminy
uchwala, co następuje:

§ 1.

Przystąpić do sporządzenia miejscowego planu zagospodarowania przestrzennego, obejmującego działkę nr 95 i cz. działki nr 3057/8 w obrębie Pieńki Królewskie, gmina Grudziądz.

§ 2.

Granice terenu określone są na mapie stanowiącej załącznik do niniejszej uchwały.

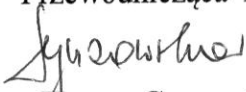
§ 3.

Wykonanie uchwały powierza się Wójtowi Gminy Grudziądz.

§ 4.

Uchwała wchodzi w życie z dniem podjęcia.

Przewodnicząca Rady


Hanna Guzowska

Sarostwo Powiatowe w Grudziądzu
 Powiatowy Ośrodek Dokumentacji
 Geodezyjnej i Kartograficznej

Poświadczam zgodność niniejszej mapy
 z oryginałem przyjęłym do państwowego zasobu
 geodezyjnego i kartograficznego w dniu
 i zaewidencjonowanym pod nr

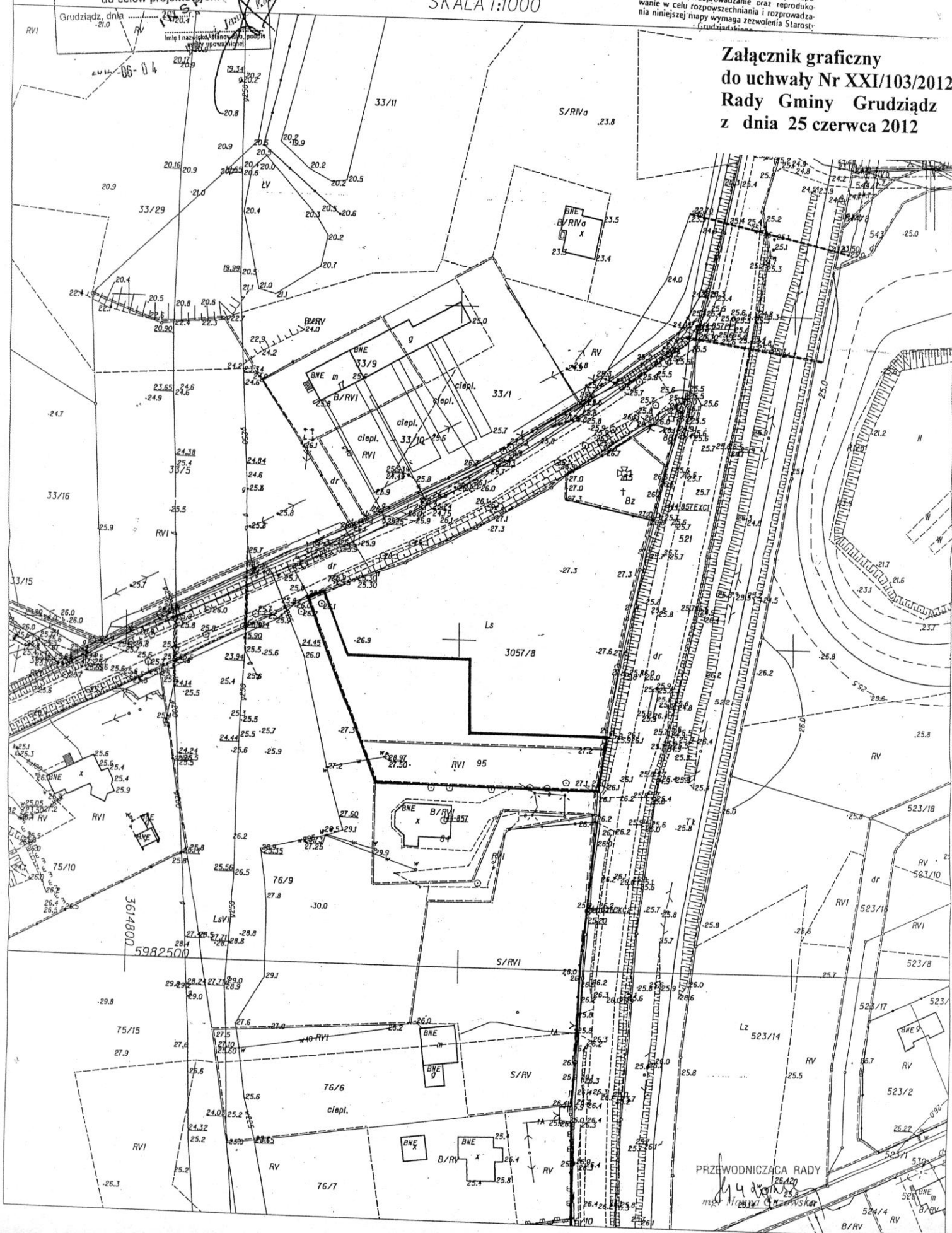
Niniejsza mapa nie może służyć
 do celów projektowych.

Grudziądz, dnia

MAPA DO CELÓW INFORMACYJNYCH
 obr. Pieńki Królewskie 0014; dz. 95, 3057/8
 Sekcje mapy: 345.144.2
 SKALA 1:1000

Zgodnie z art. 18 ustawy z dnia 17.05.1989 r.
 Prawo geodezyjne i kartograficzne (tj. Dz.U.
 2000 r. Nr 100, poz. 1086, ze zm.) rozpo-
 wiedzanie, rozprowadzanie oraz reproduk-
 owanie w celu rozpowszechniania i przeprowa-
 dzania niniejszej mapy wymaga zezwolenia Sarostwa
 Grudziądzkiego.

Załącznik graficzny
 do uchwały Nr XXI/103/2012
 Rady Gminy Grudziądz
 z dnia 25 czerwca 2012



PRZEWODNICZĄCA RADY
 26.420
 mgr inż. Hanna G. Wskała