

**Uchwała Nr XXI/104/2012**  
**Rady Gminy Grudziądz**  
**z dnia 25 czerwca 2012r.**

w sprawie przystąpienia do sporządzenia zmiany miejscowego planu zagospodarowania przestrzennego dla terenu obejmującego działkę nr 46/11, obręb Mały Rudnik, gmina Grudziądz.

Na podstawie art. 18 ust. 2 pkt 5 ustawy z dnia 8 marca 1990 r. o samorządzie gminnym (Dz. U. z 2001 r. Nr 142, poz. 1591; zmiany z 2002 r. Nr 23, poz. 220, Nr 62, poz. 558, Nr 113, poz. 984, Nr 153 poz. 1271, Nr 214, poz. 1806; z 2003 r. Nr 80, poz. 717, Nr 162, poz. 1568; z 2004 r. Nr 102, poz. 1055, Nr 116, poz. 1203, Nr 167, poz. 1759; z 2005 r. Nr 172, poz. 1441, Nr 175, poz. 1457; z 2006 r. Nr 17, poz. 128, Nr 181 poz. 1337; z 2007 r. Nr 48 poz. 327; Nr 138, poz. 974; Nr 173, poz. 1218; z 2008 r. Nr 180, poz. 1111; Nr 223, poz. 1458; z 2009 r. Nr 52, poz. 420, Nr 157, poz. 1241, z 2010 r. Nr 8, poz. 142, Nr 28, poz. 146, Nr 40, poz. 230, Nr 106 poz. 675, z 2011 r. Nr 21, poz. 113, Nr 117, poz. 679, Nr 134, poz. 777, Nr 149, poz. 887, Nr 217, poz. 1281) oraz art. 14 ust 1 i art. 27 ustawy z dnia 27 marca 2003 r. o planowaniu i zagospodarowaniu przestrzennym (Dz. U. Nr 80, poz. 717; zmiany z 2004 r. Nr 6 poz. 41, Nr 141, poz. 1492; z 2005 r. Nr 113 poz. 954, Nr 130 poz. 1087; z 2006 r. Nr 45 poz. 319, Nr 225 poz. 1635; z 2007 r. Nr 127 poz. 880; z 2008 r. Nr 123 poz. 803, Nr 199 poz. 1227, Nr 201 poz. 1237, Nr 220 poz. 1413; z 2010 r. Nr 24, poz. 124, Nr 75 poz. 474, Nr 106 poz. 675, Nr 119 poz. 804, Nr 130 poz. 871, Nr 149, poz. 996, Nr 155 poz. 1043; z 2011 r. Nr 32 poz. 159, Nr 153, poz. 901)

**Rada Gminy**  
**uchwala, co następuje:**

§ 1

Przystąpić do sporządzenia zmiany miejscowego planu zagospodarowania przestrzennego dla terenu obejmującego działkę nr 46/11, obręb Mały Rudnik, gmina Grudziądz.

§ 2

Granice terenu objętego opracowaniem planu przedstawiono na mapie w skali 1:1000 stanowiącej załącznik graficzny nr 1 do niniejszej uchwały.

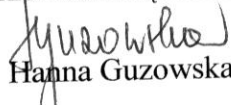
§ 3

Wykonanie uchwały powierza się Wójtowi Gminy Grudziądz.

§ 4

Uchwała wchodzi w życie z dniem podjęcia.

Przewodnicząca Rady

  
Hanna Guzowska

Starostwo Powiatowe w Grudziądzu  
Powiatowy Ośrodek Dokumentacji  
Geodezyjnej i Kartograficznej

Poświadczam zgodność niniejszej mapy  
z oryginałem przyjętym do państwowego zasobu  
geodezyjnego i kartograficznego w dniu .....  
i zaewidencjonowanym pod nr .....

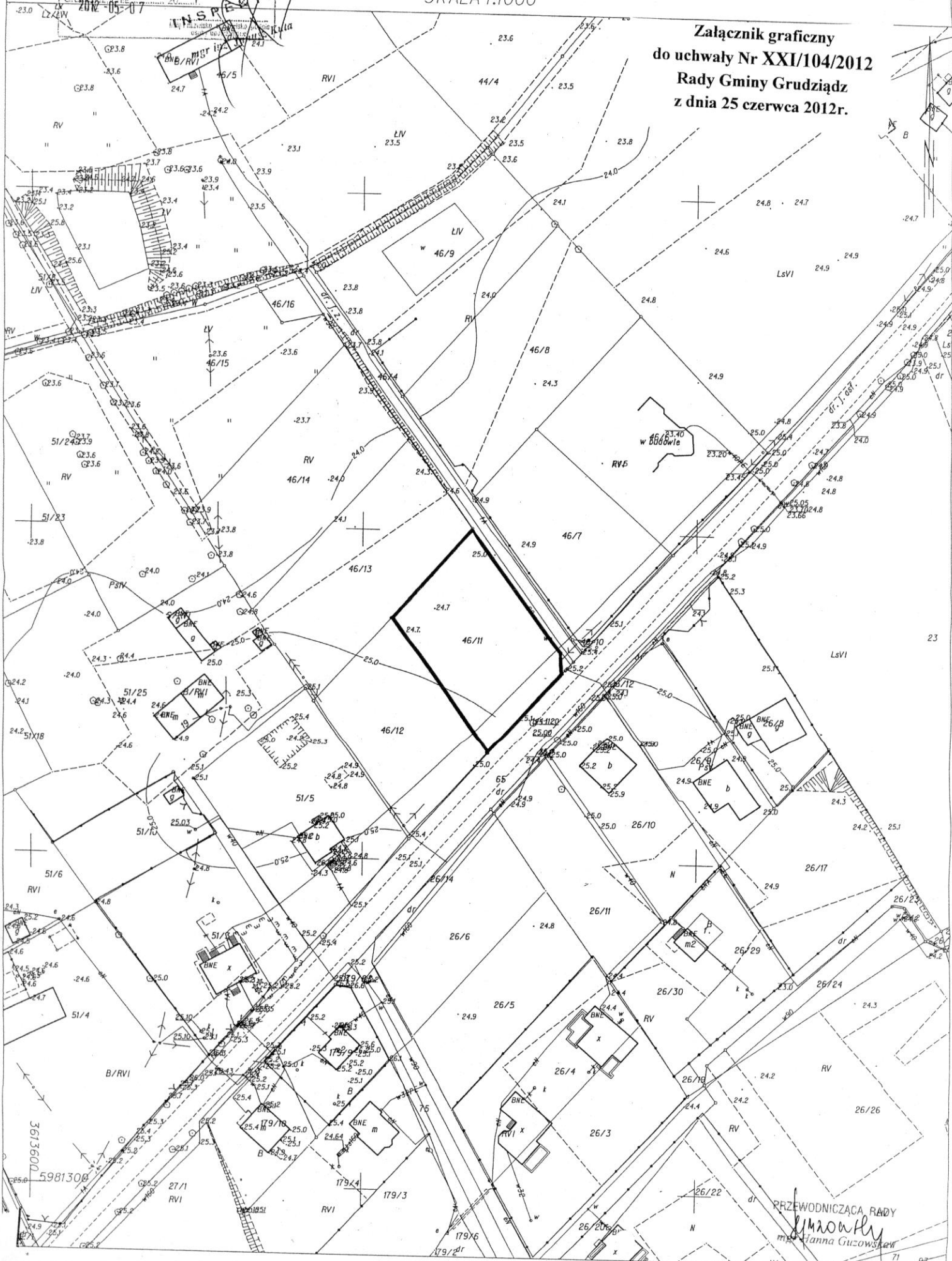
Niniejsza mapa nie może służyć  
do celów projektowych.

Zgodnie z art. 18 ustawy z dnia 17.05.1989 r.  
Prawo geodezyjne i kartograficzne (tj. Dz.U.  
2000 r. Nr 100, poz. 1086, ze zm.) rozpo  
wszechnianie, rozprowadzanie oraz reproduk  
wanie w celu rozpowszechniania i rozprowa  
dzania niniejszej mapy wymaga zezwolenia Starost  
wa Grudziądzkiego

Województwo: kujawsko-pomorskie  
Powiat: grudziądzki  
Jednostka ewidencyjna: Grudziądz 040601\_2  
Obręb: Mały Rudnik 0009  
Działka: 46/11

SKALA 1:1000

Załącznik graficzny  
do uchwały Nr XXI/104/2012  
Rady Gminy Grudziądz  
z dnia 25 czerwca 2012r.



PRZEWODNICZĄCA RADY  
*Simonoly*  
mgr Hanna Guzowska